

วันพฤหัสบดีที่ 4 กรกฎาคม พ.ศ. 2562

Technical Buy Signal



SENA : ไม่เสาสั่ง

ราคาล่าสุด	3.60 บาท
เปิดสถานะซื้อ	3.60 บาท
เป้าหมาย	3.72 บาท
จุดตัดขาดทุน	3.52 บาท

ประเด็นวิเคราะห์ :

SENA ราคาทำรูปแบบการกลับตัว Cup With Handle (ตามกรอบสี่เหลี่ยม) ซึ่งรูปแบบดังกล่าวจะเกิดการยืนยันก็ต่อเมื่อเกิดสัญญาณ Bullish Breakout ผ่านกรอบบนที่ 3.58 บาท โดยล่าสุดราคาสามารถปิดเหนือแนวดังกล่าวได้สำเร็จ

ประกอบกับ MACD ที่ฟื้นตัวขึ้นเหนือแกนศูนย์ สะท้อนแนวโน้มโดยรวมที่เป็นขาขึ้น สนับสนุนการฟื้นตัวของราคา จึงคาดว่าในระยะถัดไปจะเห็นการปรับตัวขึ้นต่อตามแนวโน้มที่เป็นขาขึ้น โดยประเมินแนวต้านถัดไปที่ 3.72 บาท (High วันที่ 22 เม.ย. 62)

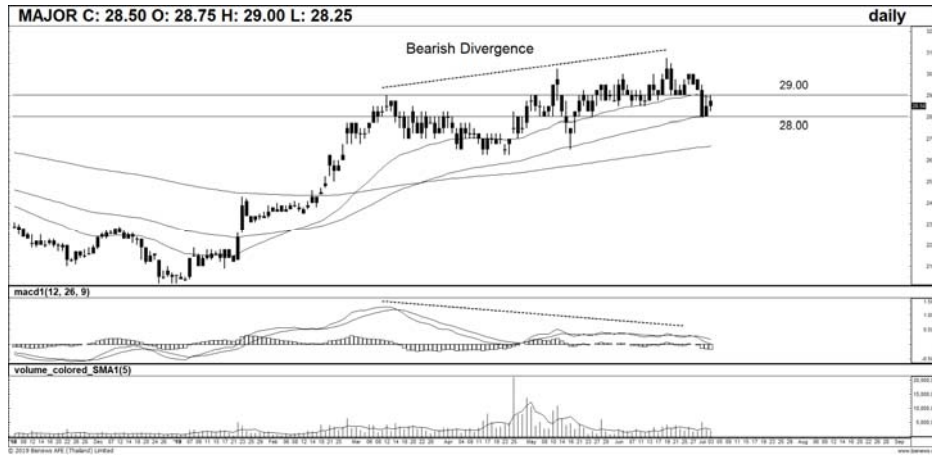
คำแนะนำ :

Follow Buy ที่ 3.60 บาท เป้าทำกำไรที่ 3.72 บาท และ Cut Loss ที่ 3.52 บาท

เกิดศักดิ์ กวีธีระธรรม,
นักวิเคราะห์ปัจจัยพื้นฐานด้านตลาดทุน และทางเทคนิค
เลขทะเบียนนักวิเคราะห์: 004132

ชานเชียว พิพิธานกิจ,
นักวิเคราะห์ปัจจัยทางเทคนิค, ปัจจัยพื้นฐานด้านหลักทรัพย์
เลขทะเบียนนักวิเคราะห์: 064045

จรรยาธรรม จังจิรานนท์,
ผู้ช่วยนักวิเคราะห์



Technical Sell Signal

MAJOR : ถึงจุด Climax

ราคาล่าสุด	28.50 บาท
เปิดสถานะ	29.00 บาท
เป้าหมาย	28.00 บาท
จุดตัดขาดทุน	29.50 บาท

ประเด็นวิเคราะห์ :

MAJOR เกิดสัญญาณ Bearish Divergence จาก MACD เป็นสัญญาณเตือนว่าราคาอยู่ในช่วงปลายของแนวโน้มขาขึ้น ทำให้เสี่ยงต่อการปรับฐานเมื่อไรก็ตามที่เกิดสัญญาณลบทางเทคนิค

โดยล่าสุดราคาอ่อนตัวลงมาปิดต่ำกว่า EMA 30 วัน ที่ 29.00 บาท แต่อย่างไรก็ตามยังคงมี EMA 75 วัน คอยหนุนอยู่ที่ 28.00 บาท จึงประเมินกรอบการเคลื่อนไหวไว้ที่ 28.00 – 29.00 บาท และเสี่ยงต่อการถูกแรงขายกดดันเมื่อขึ้นทดสอบกรอบบน

คำแนะนำ :

รอเปิดสถานะ Short Sell ที่ 29.00 บาท เป้าทำกำไรที่ 28.00 บาท และ Cut Loss ที่ 29.50 บาท

ASPS Buy Technical Portfolio

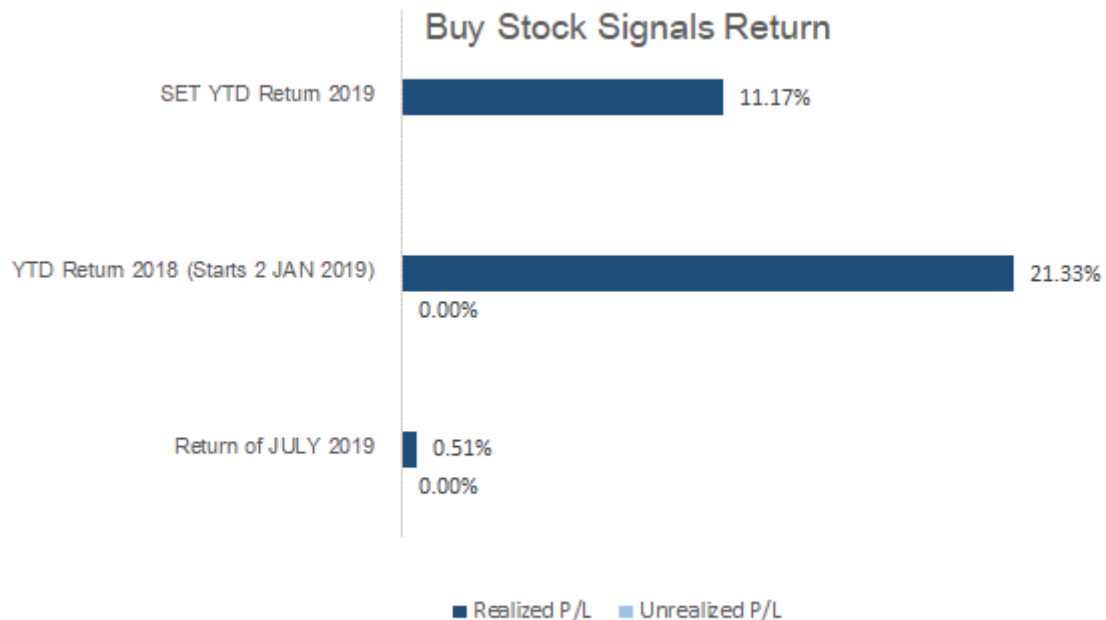
Date	Stock	Strategy	Target Price	Cut Loss/ Stop Profit	Price Start	Price Close	Return %	Weight	Action
4-Jul-19	SENA	BUY	3.72	3.52	N.A.	3.60	N.A.	15.00%	Follow Buy ที่ 3.60 บาท
3-Jul-19	KKP	BUY	72.50	69.00	N.A.	71.00	N.A.	15.00%	รอรับที่ 70.25 บาท
3-Jul-19	MC	BUY	8.10	7.65	7.80	7.80	0.00%	15.00%	เปิดสถานะได้ที่ 7.80 บาท
2-Jul-19	CHAYO	BUY	4.94	4.66	N.A.	4.82	N.A.	15.00%	รอรับที่ 4.74 บาท**
2-Jul-19	VGI	BUY	9.60	8.95	9.20	9.20	0.00%	15.00%	แนะนำถือต่อ
1-Jul-19	PTTGC	BUY	68.00	64.00	N.A.	63.75	N.A.	15.00%	Follow Buy เมื่อผ่าน 65.75 บาท
1-Jul-19	TVO	BUY	30.00	27.00	28.00	28.75	2.68%	15.00%	ปิดสถานะ*

*หมายเหตุ: หากราคาไม่ถึงเป้าหมายที่กำหนดภายใน 3 วัน แนะนำปิดสถานะเพื่อลดความเสี่ยง

**ปรับกลยุทธ์: เปลี่ยนจุดเข้าซื้อหรือจุดขาย

ที่มา : ฝ่ายวิจัย ASPS

Buy Stock Signals Return



ที่มา : ฝ่ายวิจัย ASPS

ASPS Sell Technical Portfolio

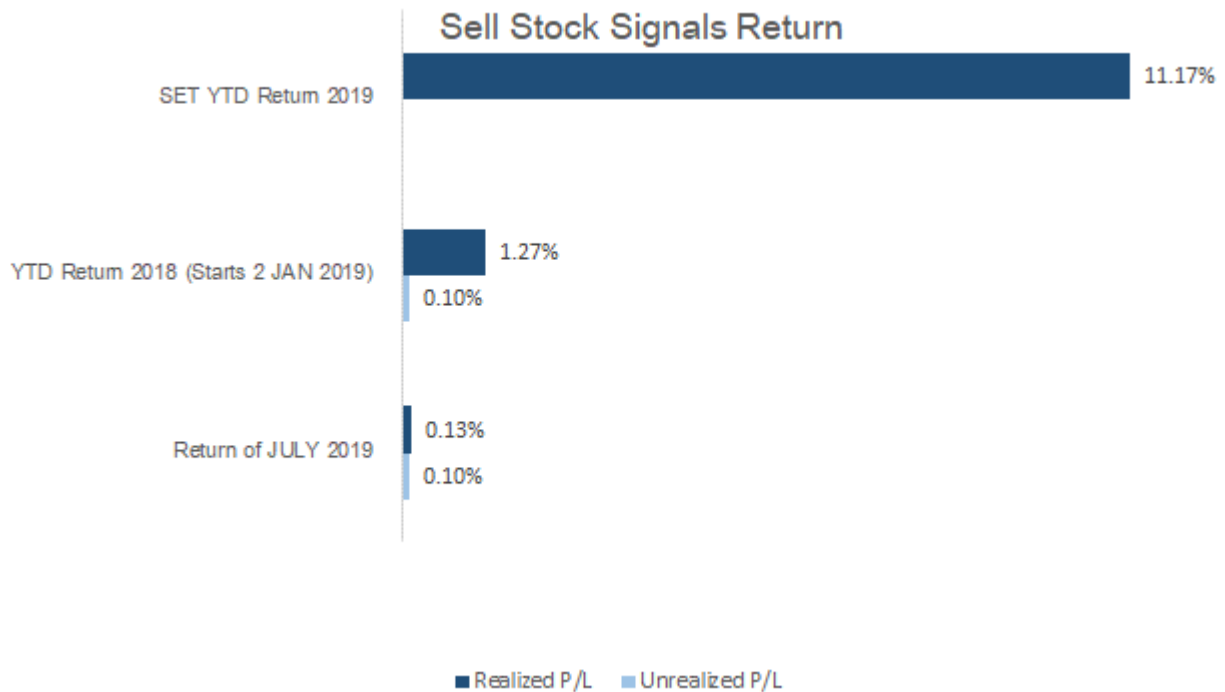
Date	Stock	Strategy	Target Price	Cut Loss/ Stop Profit	Price Start	Price Close	Return %	Weight	Action
4-Jul-19	MAJOR	SELL	28.00	29.50	N.A.	28.50	N.A.	15.00%	รอเปิดสถานะ Short Sell ที่ 29.00 บาท
3-Jul-19	BANPU	SELL	14.20	15.10	14.80	14.70	0.68%	15.00%	เปิดสถานะ Short Sell ได้ที่ 14.80 บาท
3-Jul-19	PRM	SELL	6.95	7.45	7.30	7.30	0.00%	15.00%	เปิดสถานะ Short Sell ได้ที่ 7.30 บาท
2-Jul-19	STA	SELL	11.80	12.70	N.A.	12.10	N.A.	15.00%	รอเปิดสถานะ Short Sell ที่ 12.40 บาท
2-Jul-19	CBG	SELL	70.00	73.00	72.00	73.00	-1.39%	15.00%	ปิดตัดขาดทุน
1-Jul-19	BH	SELL	162.00	170.00	167.00	170.00	-1.80%	15.00%	ปิดตัดขาดทุน

*หมายเหตุ: หากราคาไม่ถึงเป้าหมายที่กำหนดภายใน 3 วัน แนะนำปิดสถานะเพื่อลดความเสี่ยง

**ปรับกลยุทธ์: เปลี่ยนจุดเข้าซื้อหรือจุดขาย

ที่มา : ฝ่ายวิจัย ASPS

Sell Stock Signals Return



ที่มา : ฝ่ายวิจัย ASPS

SEXY STOCK FINDER: BUY SIGNAL

Pattern	No	STOCK	Last	TARGET	CUT LOSS
ขาใหญ่ (ราคา Break High 90 วัน)	1 2	BTS	12.50	13.00	12.30
ถ้วยทอง (หุ้นที่ทำรูปแบบ Saucer หรือมี โอกาสเปลี่ยนแนวโน้ม)	1 2	KBANK	189.00	196.50	185.50
ไสยศาสตร์ (MACD ตัดเส้น Signal Line หรือตัด 0 ขึ้น)	1 2	LPN	7.90	8.20	7.75
กระทิงขี้น้ำ (หุ้นที่แสดงแนวโน้มขาขึ้น)	1 2	EA	55.25	57.25	54.25
กระทิงเป่าเทียน (Bullish Candle Stick Pattern)	1 2	BEAUTY	4.04	4.20	3.96
หุ้นเด่น SET50	1 2	TOA	39.00	40.50	38.25

ที่มา : ฝ่ายวิจัย ASPS

SEXY STOCK FINDER: SELL SIGNAL

Pattern	No	STOCK	Last	TARGET	CUT LOSS
หมัดตีปีก (หุ้นที่แสดงแนวโน้มขาลง)	1 2	STA	12.10	11.70	12.30
ศาสตร์มืด (MACD ตัดเส้น Signal Line หรือตัดแกน 0 ลง)	1 2				
โลมาโตลม (ราคามีแนวโน้มเปลี่ยนทิศจาก ขาขึ้นเป็นขาลง)	1 2	KTC	42.75	41.25	43.50
กระทิงดิ่งเหว (หุ้นที่ปรับลงเปิด Gap)	1 2				
หมี่เล่นเทียน (Bearish Candlestick Pattern)	1 2	BH	169.50	163.00	172.50
หุ้นดับ SET50	1 2	TOP	66.25	63.75	67.50

ที่มา : ฝ่ายวิจัย ASPS