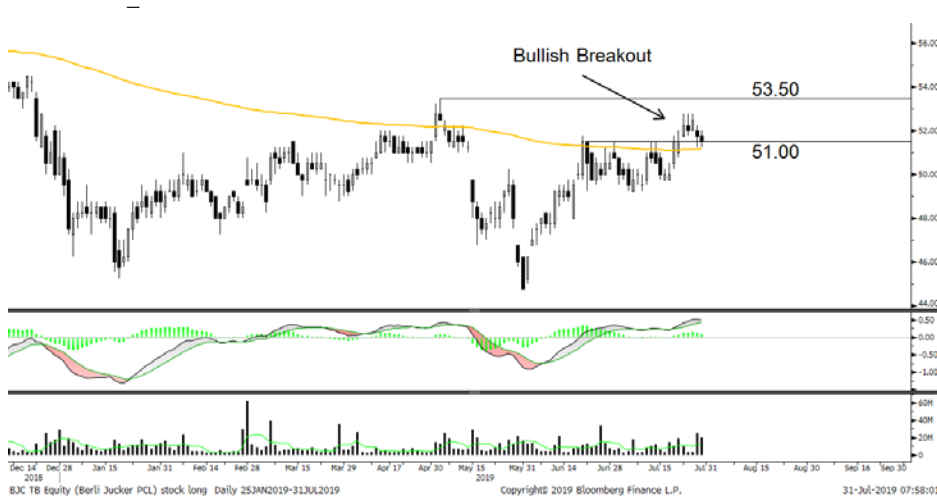


วันพุธที่ 31 กรกฎาคม พ.ศ. 2562

## Technical Buy Signal

BJC : ห้างเขียว

ราคาล่าสุด	51.50 บาท
เปิดสถานะซื้อ	51.50 บาท
เป้าหมาย	53.50 บาท
จุดตัดขาดทุน	50.50 บาท



### ประเด็นวิเคราะห์ :

BJC ช่วงที่ผ่านมาเกิดสัญญาณ Bullish Breakout ผ่านแนวต้าน 51.50 บาท ขึ้นมา ซึ่งเป็นแนวต้านบริเวณเดียวกับกับ EMA 200 วัน เป็นการเปิด Upside โดยล่าสุดได้อ่อนตัวลงมาทดสอบแนวดังกล่าวอีกครั้ง ทำให้เป็นโอกาสสะสมหวังจังหวะการตีกลับ

ประกอบกับ MACD ที่กลับขึ้นมาขึ้นเหนือแกนศูนย์และยกตัวสูงกว่า High ก่อนหน้า สะท้อนแนวโน้มโดยรวมที่เป็นขาขึ้นและโมเมนตัมเชิงบวก ทั้งนี้ ประเมินแนวต้านถัดไปที่ 53.50 บาท (High วันที่ 3 พ.ค 62)

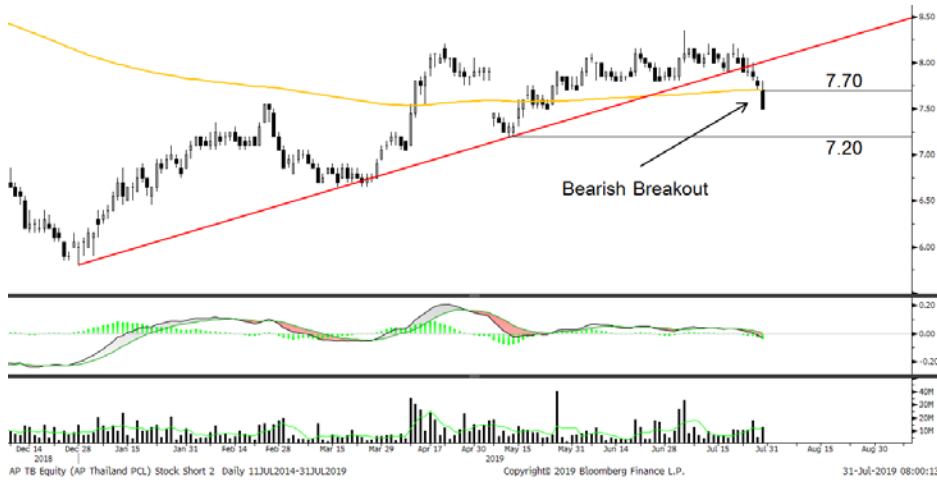
### คำแนะนำ :

รอรับที่ 51.50 บาท เป้าทำกำไรที่ 53.50 บาท และ Cut Loss ที่ 50.50 บาท

เกิดศักดิ์ กวีธรรสม,  
นักวิเคราะห์ปัจจัยพื้นฐานด้านตลาดทุน และทางเทคนิค  
เลขทะเบียนนักวิเคราะห์: 004132

ชานะชัย พิพิธภักดี,  
นักวิเคราะห์ปัจจัยทางเทคนิค, ปัจจัยพื้นฐานด้านหลักทรัพย์  
เลขทะเบียนนักวิเคราะห์: 064045

จรรยธรณ์ จิงจิรานนท์,  
ผู้ช่วยนักวิเคราะห์



## Technical Sell Signal

AP : เด็ง Short

ราคาล่าสุด	7.50 บาท
เปิดสถานะ	7.65 บาท
เป้าหมาย	7.20 บาท
จุดตัดขาดทุน	7.90 บาท

### ประเด็นวิเคราะห์ :

AP เกิดสัญญาณ Bearish Breakout หลุดแนวรับ Uptrend Line ลงมาเป็นการเปิด Downside นอกจากนี้ ล่ำสุดยังเกิดสัญญาณลบเพิ่มเติมจากการหลุดแนวรับ EMA 200 วัน พร้อมแท่งเทียนปิดที่ Low ของวัน และ Volume สนับสนุน

ประกอบกับ MACD ที่ตัดลงแกนศูนย์เป็นครั้งแรกตั้งแต่ต้นเดือน เม.ย. 62 สะท้อนแนวโน้มโดยรวมที่เป็นขาลง คาดระยะสั้นเสี่ยงต่อการปรับฐาน โดยประเมินแนวรับถัดไปไว้ที่ 7.20 บาท (Low วันที่ 13 พ.ค. 62)

### คำแนะนำ :

รอเปิดสถานะ Short Sell ที่ 7.65 บาท เป้าทำกำไรที่ 7.20 บาท และ Cut Loss ที่ 7.90 บาท

## ASPS Technical Portfolio

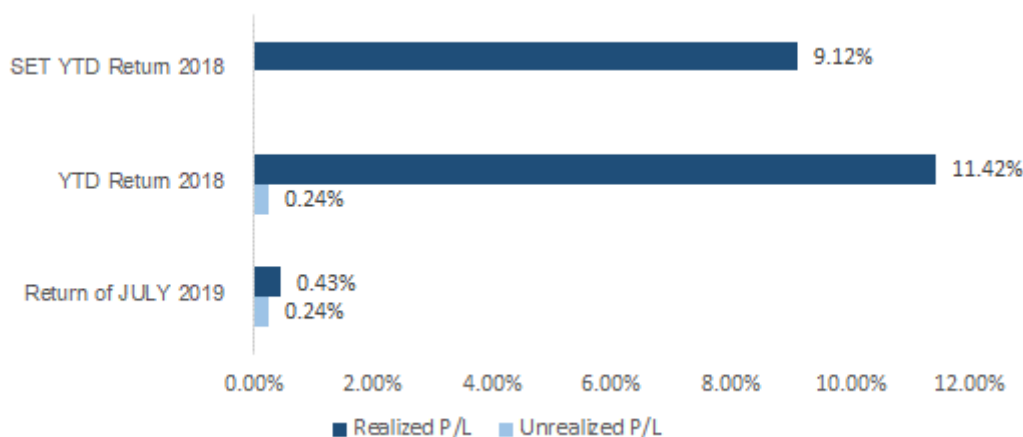
Date	Stock	Target Price	Cut Loss/ Stop	Loss/ Profit	Price Start	Price Close	Return %	Weight	Action
<b>TECHNICAL BUY SIGNAL</b>									
<b>31-Jul-19</b>	<b>BJC</b>	<b>53.50</b>	<b>50.50</b>	<b>NA.</b>	<b>51.50</b>	<b>NA.</b>	<b>7.50%</b>		<b>รอรับที่ 51.50 บาท</b>
30-Jul-19	SABINA	30.00	27.75	28.50	28.25	-0.88%	7.50%		เปิดสถานะได้ที่ 28.50 บาท
30-Jul-19	THANI	7.55	6.90	7.15	7.20	0.70%	7.50%		เปิดสถานะได้ที่ 7.15 บาท
30-Jul-19	ITEL	3.80	3.40	3.52	3.52	0.00%	7.50%		เปิดสถานะได้ที่ 3.52 บาท
26-Jul-19	CHAYO	5.40	4.90	N.A.	4.88	N.A.	7.50%		Follow Buy เมื่อผ่าน 5.05 บาท
26-Jul-19	SQ	3.36	3.06	3.04	3.06	0.66%	7.50%		ถูก Stop Profit ที่ 3.06 บาท
26-Jul-19	III	7.50	6.70	6.85	6.70	-2.19%	7.50%		ปิดตัดขาดทุน
25-Jul-19	S	3.80	3.56	3.66	3.56	-2.73%	7.50%		ปิดตัดขาดทุน
25-Jul-19	MC	8.75	8.00	8.30	8.00	-3.61%	7.50%		ปิดตัดขาดทุน
25-Jul-19	MEGA	38.00	35.00	36.00	35.00	-2.78%	7.50%		ปิดตัดขาดทุน
<b>TECHNICAL SELL SIGNAL</b>									
<b>31-Jul-19</b>	<b>AP</b>	<b>7.20</b>	<b>7.90</b>	<b>NA.</b>	<b>7.50</b>	<b>NA.</b>	<b>7.50%</b>		<b>รอเปิดสถานะ Short Sell ที่ 7.65 บาท</b>
30-Jul-19	TASCO	18.70	20.10	19.70	19.50	1.02%	7.50%		เปิดสถานะ Short Sell ได้ที่ 19.70 บาท
26-Jul-19	GLOBAL	15.80	16.70	16.80	16.40	2.38%	7.50%		ตั้ง Stop Profit ที่ 16.70 บาท

\*หมายเหตุ: หากราคาไม่ถึงเป้าหมายที่กำหนดภายใน 3 วัน แนะนำปิดสถานะเพื่อลดความเสี่ยง

\*\*ปรับกลยุทธ์: เปลี่ยนจุดเข้าซื้อหรือจุดขาย

ที่มา : ฝ่ายวิจัย ASPS

## Accumulated Return of Technical Buy & Sell Portfolio



ที่มา : ฝ่ายวิจัย ASPS

## SEXY STOCK FINDER: BUY SIGNAL

Pattern	No	STOCK	Last	TARGET	CUT LOSS
ขาใหญ่ (ราคา Break High 90 วัน)	1 2	ROBINS	62.50	65.00	61.25
ถ้วยทอง (หน้าที่ทำรูปแบบ Saucer หรือมี โอกาสเปลี่ยนแนวโน้ม)	1 2	DDD	25.00	26.00	24.50
ไสยศาสตร์ (MACD ตัดเส้น Signal Line หรือตัด 0 ขึ้น)	1 2				
กระทิงขี้น้ำ (หน้าที่แสดงแนวโน้มขาขึ้น)	1 2	BCPG	19.80	20.60	19.40
กระทิงเป่าเทียน (Bullish Candle Stick Pattern)	1 2	GFPT	18.30	19.00	18.00
หุ้นเด่น SET50	1 2	IVL	40.50	42.00	39.75

ที่มา : ฝ่ายวิจัย ASPS

## SEXY STOCK FINDER: SELL SIGNAL

Pattern	No	STOCK	Last	TARGET	CUT LOSS
หมัดตีปีก (หน้าที่แสดงแนวโน้มขาลง)	1 2	BANPU	14.30	13.80	14.50
ศาสตร์มืด (MACD ตัดเส้น Signal Line หรือตัดแกน 0 ลง)	1 2	TASCO	19.50	18.80	19.80
โลมาโตลม (ราคามีแนวโน้มเปลี่ยนทิศจาก ขาขึ้นเป็นขาลง)	1 2	BTS	12.10	11.70	12.30
กระทิงดิ่งเหว (หน้าที่ปรับลงเปิด Gap)	1 2	GPSC	67.00	64.50	68.25
หมี่เล่นเทียน (Bearish Candlestick Pattern)	1 2				
หุ้นดับ SET50	1 2	OSP	36.25	35.00	36.75

ที่มา : ฝ่ายวิจัย ASPS