

วันพฤหัสบดีที่ 3 ตุลาคม พ.ศ. 2562

## Technical Sell Signal

COM7 : เด็มเซ

ราคาล่าสุด 24.30 บาท  
เปิดสถานะ: 24.20 บาท  
เป้าหมาย 23.20 บาท  
จุดตัดขาดทุน 24.60 บาท



### ประเด็นวิเคราะห์ :

COM7 ภาพระยะสั้นราย 60 นาที ก่อนหน้านี้แกว่งภายในกรอบ Sideways ระยะสั้นระหว่าง 24.30 – 24.80 บาท โดยล่าสุดเกิดสัญญาณ Bearish Breakout หลุดกรอบล่างลงมาเป็นสัญญาณลบทางเทคนิค

ประกอบกับ MACD ตัดลงแกนศูนย์ สนับสนุนจังหวะ Breakout ข้างต้น จึงคาดว่าจะเห็นการปรับฐานในระยะสั้น โดยประเมินแนวรับถัดไปที่ 23.20 บาท (Low วันที่ 15 ส.ค. 62 )

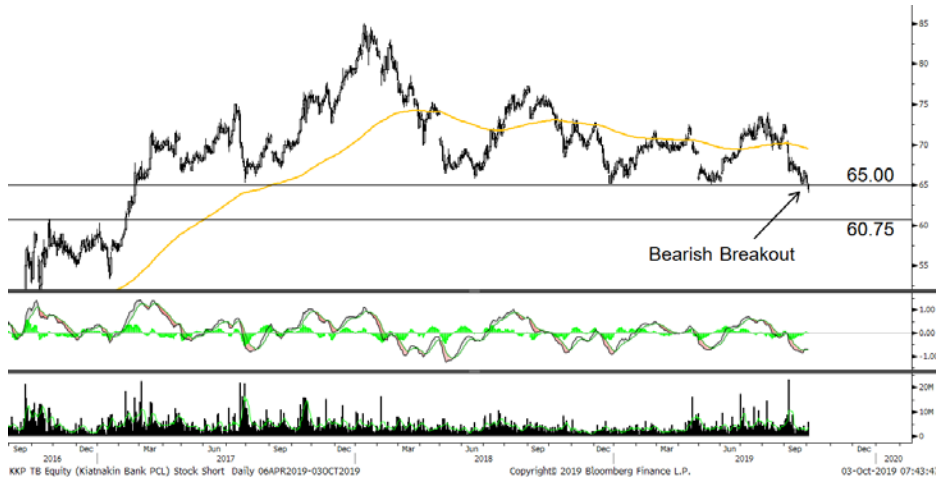
### คำแนะนำ :

Follow Short ที่ 24.20 บาท เป้าทำกำไรที่ 23.20 บาท และ Cut Loss ที่ 24.60 บาท

เกิดศักดิ์ กวีธรรสม,  
นักวิเคราะห์ปัจจัยพื้นฐานด้านตลาดทุน และทางเทคนิค  
เลขทะเบียนนักวิเคราะห์: 004132

ชานะชัย พิพิธานกิจ,  
นักวิเคราะห์ปัจจัยทางเทคนิค, ปัจจัยพื้นฐานด้านหลักทรัพย์  
เลขทะเบียนนักวิเคราะห์: 064045

จรรยาธรณ์ จังจิรานนท์,  
ผู้ช่วยนักวิเคราะห์



## Technical Sell Signal

KKP : ระวัง

ราคาล่าสุด	64.50 บาท
เปิดสถานะ	64.50 บาท
เป้าหมาย	61.00 บาท
จุดตัดขาดทุน	65.75 บาท

### ประเด็นวิเคราะห์ :

KKP ล่าสุดเกิดสัญญาณ Bearish Breakout หลุดแนวรับสำคัญที่ 65.00 บาท พร้อม Volume มากกว่าค่าเฉลี่ย 5 วัน โดยแนวรับดังกล่าวคอยทำหน้าที่หนุนราคามาได้ตลอดตั้งแต่กลางปี 60 ทำให้ราคามีโอกาสเสี่ยงต่อการปรับฐานในระยะถัดไป

โดยมี MACD เคลื่อนที่อยู่ภายใต้แกนศูนย์ สนับสนุนแนวโน้มโดยรวมที่เป็นขาลง ทั้งนี้ ประเมินแนวรับถัดไปไว้ที่ 60.75 บาท (High วันที่ 25 ต.ค. 59)

### คำแนะนำ :

Follow Short ที่ 64.50 บาท เป้าทำกำไรที่ 61.00 บาท และ Cut Loss ที่ 65.75 บาท

## ASPS Technical Portfolio

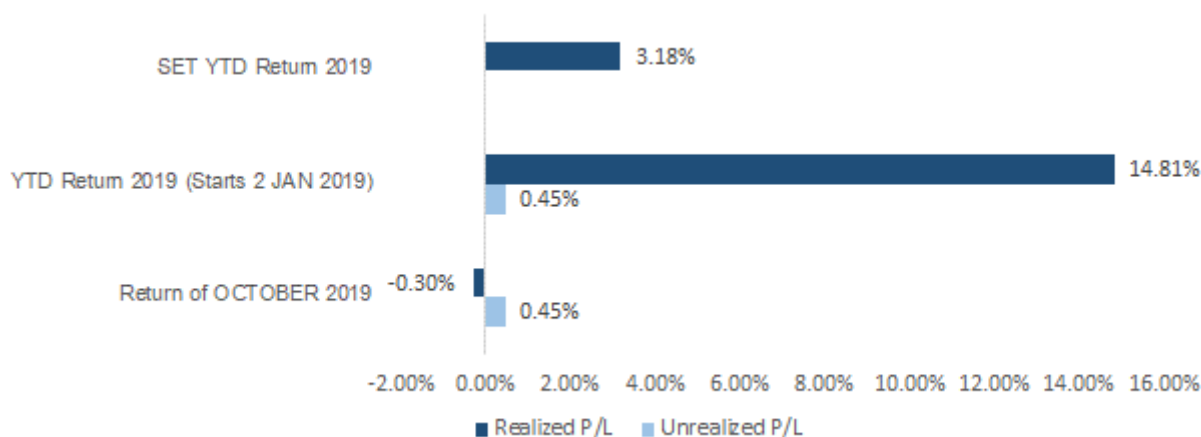
Date	Stock	Target Price	Cut Loss/ Stop	Loss/ Profit	Price Start	Price Close	Return %	Weight	Action
<b>TECHNICAL BUY SIGNAL</b>									
2-Oct-19	EPG	7.65	7.15	N.A.	7.40	7.40	N.A.	7.50%	รอรับที่ 7.30 บาท
1-Oct-19	ALL	4.66	4.18	N.A.	4.22	4.22	N.A.	7.50%	Follow Buy ที่ 4.36 บาท
1-Oct-19	SPCG	21.00	19.60	20.00	20.20	20.20	1.00%	7.50%	แนะนำถือต่อ
1-Oct-19	HMPRO	18.00	16.60	17.10	16.50	16.50	-3.51%	7.50%	ปิดตัดขาดทุน
30-Sep-19	MCS	9.40	8.80	9.00	8.90	8.90	-1.11%	7.50%	ปิดสถานะ*
<b>TECHNICAL SELL SIGNAL</b>									
3-Oct-19	COM7	23.20	24.60	N.A.	24.30	24.30	N.A.	7.50%	Follow Short ที่ 24.20 บาท
3-Oct-19	KKP	61.00	65.75	N.A.	64.50	64.50	N.A.	7.50%	Follow Short ที่ 64.50 บาท
2-Oct-19	SAWAD	53.50	58.00	56.25	55.50	55.50	1.33%	7.50%	เปิดสถานะ Short Sell ได้ที่ 56.25 บาท
2-Oct-19	TISCO	97.00	103.00	N.A.	100.00	100.00	N.A.	7.50%	รอเปิดสถานะ Short Sell ที่ 101.00 บาท
2-Oct-19	TOP	64.25	69.25	67.50	68.00	68.00	-0.74%	7.50%	เปิดสถานะ Short Sell ได้ที่ 67.50 บาท
1-Oct-19	ESSO	7.60	7.85	8.05	7.75	7.75	3.73%	7.50%	ตั้ง Stop Profit ที่ 7.85 บาท
30-Sep-19	KCE	16.00	17.20	16.80	16.30	16.30	2.98%	7.50%	ปิดสถานะ*
30-Sep-19	PSL	8.10	8.85	8.55	8.55	8.55	0.00%	7.50%	ปิดสถานะ*

\*หมายเหตุ: หากราคาไม่ถึงเป้าหมายที่กำหนดภายใน 3 วัน แนะนำปิดสถานะเพื่อลดความเสี่ยง

\*\*ปรับกลยุทธ์: เปลี่ยนจุดเข้าซื้อหรือจุดขาย

ที่มา : ฝ่ายวิจัย ASPS

## Accumulated Return of Technical Buy & Sell Portfolio



ที่มา : ฝ่ายวิจัย ASPS

## SEXY STOCK FINDER: BUY SIGNAL

Pattern	No	STOCK	Last	TARGET	CUT LOSS
ขาใหญ่ (ราคา Break High 90 วัน)	1 2	AMANAH	3.80	3.94	3.72
ถ้วยทอง (หุ้นที่ทำรูปแบบ Saucer หรือมี โอกาสเปลี่ยนแนวโน้ม)	1 2	BCH	15.60	16.20	15.30
ไสยศาสตร์ (MACD ตัดเส้น Signal Line หรือตัด 0 ขึ้น)	1 2	EPG	7.40	7.70	7.25
กระทิงขี้น้ำ (หุ้นที่แสดงแนวโน้มขาขึ้น)	1 2	SPCG	20.20	21.00	19.80
กระทิงเป่าเทียน (Bullish Candle Stick Pattern)	1 2	SCC	408.00	424.00	400.00
หุ้นเด่น SET50	1 2	TU	16.80	17.40	16.50

ที่มา : ฝ่ายวิจัย ASPS

## SEXY STOCK FINDER: SELL SIGNAL

Pattern	No	STOCK	Last	TARGET	CUT LOSS
หมัดตบปีก (หุ้นที่แสดงแนวโน้มขาลง)	1 2	CPN	65.50	63.00	66.75
ศาสตร์มืด (MACD ตัดเส้น Signal Line หรือตัดแกน 0 ลง)	1 2	BCP	26.25	25.25	26.75
โลมาโตลม (ราคามีแนวโน้มเปลี่ยนทิศจาก ขาขึ้นเป็นขาลง)	1 2	TOP	68.00	65.50	69.25
กระทิงดิ่งเหว (หุ้นที่ปรับลงเปิด Gap)	1 2	IRPC	3.54	3.40	3.60
หมี่เล่นเทียน (Bearish Candlestick Pattern)	1 2				
หุ้นดับ SET50	1 2	KBANK	152.00	146.00	155.00

ที่มา : ฝ่ายวิจัย ASPS