

กลยุทธ์การลงทุนอนุพันธ์

SET50 Futures:

สถานะ Long S50Z19 ทุน 1082 จุด ถูกปิดขาดทุน 4 จุด ปัจจัยแวดล้อมเข้านี้ไม่น่าจะมีน้ำหนักพอที่จะขับเคลื่อน SET50 ไปทางใดทางหนึ่ง แนะนำ Trading S50Z19 กรอบ 1073 – 1087 จุด

SET50 Option:

แนะนำให้ปรับราคา Long S50Z19C1075 ไปที่ 18 จุด (SET50=1077) เป้าทำกำไรที่ 47 จุด (SET50=1090) Cut Loss 3 จุดจากทุน คาด SET50 ผันผวนอยู่ในกรอบแคบๆ

Single Stock Futures:

สถานะ Long CKZ19 ทุน 23.05 บาท ปัจจุบันมีกำไร 10% แนะนำถือต่อ เป้าทำกำไรที่ 24.20 บาท และ Cut Loss 0.40 บาทจากทุน ข่าวการเซ็นสัญญาารถไฟความเร็วสูงน่าจะช่วยหนุนราคาหุ้น

สถานะ Long ADVANCZ19 ทุน 229 บาท ปัจจุบันมีกำไร 6.6% แนะนำถือต่อ เป้าทำกำไรที่ 236 บาท แต่ให้ตั้ง Stop profit ที่ทุน เพื่อปิดโอกาสขาดทุนในรอบนี้

Gold Futures:

ราคาย่อตัวลงหลังไม่มีพัฒนาการของเหตุการณ์ Brexit และ สงครามการค้า นักลงทุนรอดูทิศทางดอกเบี้ย Trading GFV19 กรอบ 21140 – 21440 บาท (1470 – 1490\$) และให้ Long ที่กรอบล่าง

สถานะของนักลงทุน

All Futures	Long(Short) Position : Contract			Accumulated Long(Short)		
	Long	Short	Net	2 Days	1 Weeks	1 Months
Institution	240,499	118,627	121,872	86,727	35,836	-14,020
Foreign	41,842	249,220	-207,378	-287,181	-312,284	-317,786
Retail	208,785	123,279	85,506	200,454	276,448	331,806

SET50 Futures	Long(Short) Position : Contract			Accumulated Long(Short)		
	Long	Short	Net	2 Days	1 Weeks	1 Months
Institution	31,393	29,924	1,469	1,573	368	15,177
Foreign	35,898	33,306	2,592	-3,632	30,919	-1,167
Retail	64,004	68,065	-4,061	2,059	-31,287	-14,010

Single Stock Futures	Long(Short) Position : Contract			Accumulated Long(Short)		
	Long	Short	Net	2 Days	1 Weeks	1 Months
Institution	204,208	84,031	120,177	84,919	34,949	-25,941
Foreign	4,033	213,494	-209,461	-283,221	-336,334	-303,225
Retail	134,252	44,968	89,284	198,302	301,385	329,166

Metal Futures	Long(Short) Position : Contract			Accumulated Long(Short)		
	Long	Short	Net	2 Days	1 Weeks	1 Months
Institution	4,173	3,354	819	1,178	1,099	-159
Foreign	1,911	2,420	-509	-328	-6,869	-13,392
Retail	9,009	9,319	-310	-850	5,770	13,551

Call Option	Long(Short) Position : Contract			Accumulated Long(Short)		
	Long	Short	Net	2 Days	1 Weeks	1 Months
Institution	209	326	-117	-522	36	-1,946
Foreign	24	31	-7	71	354	-2,587
Retail	1,789	1,696	93	350	-412	3,375

Put Option	Long(Short) Position : Contract			Accumulated Long(Short)		
	Long	Short	Net	2 Days	1 Weeks	1 Months
Institution	477	215	262	228	113	381
Foreign	3	50	-47	-46	-53	204
Retail	1,978	2,193	-215	-182	-64	-193

ที่มา : ฝ่ายวิจัย ASPS

วันอังคารที่ 22 ตุลาคม พ.ศ. 2562

SET50 Index Futures / Option	P. 2
Single Stock Futures	P. 4
Gold Futures	P. 7

เพิ่มช่องทางติดตามคำแนะนำกลยุทธ์การซื้อขายระหว่างวันผ่านช่องทาง Line Asia Plus Group ได้ที่: <http://bit.ly/Asiaplusgroup>

Derivatives Team	เลขทะเบียนนักวิเคราะห์
เกศศักดิ์ ตรีธรรม	004132
อุษณีย์ สิวรัตน์	017928
ประสิทธิ์ รัตนกิจนท, CISA, CFA	025917
นवलพรรณ น้อยธนะกุล	019994
ชาญชัย พันธนาทกิจ	064045
จรรยาธณ จังจิรานนท์	ผู้ช่วยนักวิเคราะห์

ข้อมูลในเอกสารฉบับนี้ รวบรวมมาจากแหล่งข้อมูลที่น่าเชื่อถือ อย่างไรก็ตาม บริษัทหลักทรัพย์ เอเชีย พลัส จำกัด ไม่สามารถที่จะยืนยันหรือรับรองความถูกต้องของข้อมูลเหล่านี้ได้ ไม่ว่าประการใดๆ บทวิเคราะห์ในเอกสารนี้ จัดทำขึ้นโดยอ้างอิงหลักเกณฑ์ทางวิชาการเกี่ยวกับหลักการวิเคราะห์ และมีได้เป็นการชี้แนะ หรือเสนอแนะให้ซื้อหรือขายหลักทรัพย์ใดๆ การตัดสินใจซื้อหรือขายหลักทรัพย์ใดๆ ของผู้อ่าน ไม่ว่าจะเกิดจากการอ่านบทความในเอกสารนี้หรือไม่ก็ตาม ล้วนเป็นผลจากการใช้วิจารณญาณของผู้อ่าน โดยไม่มีส่วนเกี่ยวข้องกับหรือผู้ผูกพันใดๆ กับ บริษัทหลักทรัพย์ เอเชีย พลัส จำกัด ไม่ว่ากรณีใด

SET50 Overview

การรายงานตัวเลขภาคการส่งออกเดือน ก.ย. หดตัว 1.4%yoy ต่ำกว่าที่ตลาดคาดขยายตัวที่ 2.7%yoy กตศ. 9M62 หดตัว 2.1% ทั้งนี้ฝ่ายวิจัยฯการส่งออกทั้งปี 2562 จะหดตัว 3%จากผลกระทบของสงครามการค้าที่ยังยืดเยื้อและเงินบาทแข็งค่า แต่อย่างไรก็ตามเชื่อว่าจะเห็นมาตรการกระตุ้นเศรษฐกิจต่างๆตามมาเพื่อช่วยลดทอนผลกระทบดังกล่าว ทั้งในส่วนของมาตรการกระตุ้นภาคก่อสร้างฯ, ชิมซื้อไปใช้เฟส 2 และการเร่งโครงการลงทุนจากภาครัฐฯ ขณะที่ในส่วนการดำเนินนโยบายการเงิน ฝ่ายวิจัยฯคาดว่า กนง. ยังมีโอกาสปรับลดอัตราดอกเบี้ยฯในปีนี้อีก 1 ครั้ง ขณะที่ประเด็นอื่นๆให้ความสนใจที่การรายงานผลประกอบการ 5.พ. 10 แห่งที่ฝ่ายวิจัยฯศึกษา แม้ทำกำไรสุทธิ 5.59 หมื่นล้านบาท เติบโต 4.8%qoq และ 1.8%yoy หนุนจากรายการกำไรพิเศษเป็นหลัก แต่ธุรกิจหลักยังคงเติบโตได้เล็กน้อย ขณะที่ในส่วนคุณภาพสินทรัพย์ทิศทาง NPL ยังเร่งตัวมากขึ้นตามทิศทางเศรษฐกิจที่ชะลอตัว แต่อย่างไรก็ตามผลกระทบต่อราคาหุ้นในกลุ่มจะเริ่มจำกัดหลังจากดัชนีกลุ่มปรับลงตั้งแต่ปลายเดือน มิ.ย. ที่ผ่านมาถึง 12.5% ส่วนในระยะถัดไปคาดว่านักลงทุนจะให้น้ำหนักไปที่การเก็งกำไรรายงานผลประกอบการของหุ้นในกลุ่มภาค Real Sector สภาพแวดล้อมในวันนี้ยังขาดปัจจัยที่เมื่อน้ำหนักขับเคลื่อนทำให้ SET50 Index แกว่งผันผวนตามกรอบ 1077 - 1090 จุด

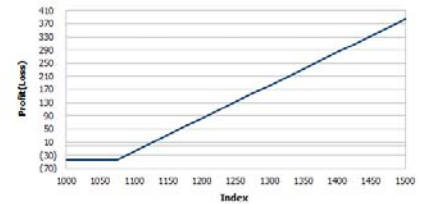
	SET50	S50Z19	S50H20
แนวรับ	1077	1073	1070
แนวต้าน	1090	1087	1084

SET50 Index Futures

Direction Trading: สถานะ Long S50Z19 ทุน 1082 จุด ถูกปิดขาดทุน 4 จุด บัจจ่ายแวลลุ่มเข้านี้ไม่น่าจะมีน้ำหนักพอที่จะขับเคลื่อน SET50 ไปทางใดทางหนึ่ง แนะนำ Trading S50Z19 กรอบ 1073 - 1087 จุด

Spread Trading: คาดการณ์ Spread ระหว่าง S50H20 ลบด้วย S50Z19 ณ วันที่ 27 ธ.ค. 2562 จะเท่ากับ -5.62 จุด โดยปัจจุบัน Spread อยู่ที่ -3.68 จุด ไม่เปิดกว้างมากพอแนะนำ Wait and See

SET50 Option : แนะนำให้ปรับราคา Long S50Z19C1075 ไปที่ 18 จุด (SET50=1077) เป้าทำกำไรที่ 31 จุด (SET50=1090) Cut Loss 3 จุดจากทุน คาด SET50 ผันผวนอยู่ในกรอบแคบๆ



หมายเหตุ : ตัวคูณดัชนีเท่ากับ 200 บาท ต่อ 1 จุดของดัชนี

	Last	1Yr Hist. Volatility	2Week Hist. Volatility
Call Option	1081.38	11.9900	11.4300

Call Option

	Premium	Chg	Break Even	Intrinsic Value	Time Value	All-in-Premium	Theory Price	Volume	Open Interest	Implied Volatility	Delta	Effective Gearing	Time Decay
S50Z19C1125	6.00	-1.50	> 1131	0.00	6.00	0.05	7.78	525	4992	11.53	0.20	36.41	0.05
S50Z19C1100	11.70	-2.60	> 1111.7	0.00	11.70	0.03	14.79	672	4252	11.28	0.35	31.89	0.03
S50Z19C1075	22.40	-3.60	> 1097.4	6.38	16.02	0.01	25.59	242	3091	11.14	0.53	25.59	0.01
S50Z19C1050	38.10	-5.90	> 1088.1	31.38	6.72	0.01	40.54	131	1017	11.69	0.71	20.04	0.01
S50Z19C1025	60.70	-3.80	> 1085.7	56.38	4.32	0.00	59.30	8	146	11.44	0.87	15.46	0.00

Put Option

	Premium	Chg	Break Even	Intrinsic Value	Time Value	All-in-Premium	Theory Price	Volume	Open Interest	Implied Volatility	Delta	Effective Gearing	Time Decay
S50Z19P1125	51.70	7.00	< 1073.3	43.62	8.08	-0.01	53.57	9	630	11.38	-0.79	-17.23	-0.01
S50Z19P1100	32.00	3.20	< 1068	18.62	13.38	-0.01	35.66	162	2285	11.49	-0.64	-22.00	-0.01
S50Z19P1075	18.20	2.30	< 1056.8	0.00	18.20	-0.02	21.54	562	4579	10.74	-0.46	-27.35	-0.02
S50Z19P1050	10.00	1.00	< 1040	0.00	10.00	-0.04	11.56	892	5344	11.45	-0.29	-29.93	-0.04
S50Z19P1025	5.60	0.60	< 1019.4	0.00	5.60	-0.06	5.40	209	5538	12.75	-0.17	-31.12	-0.06

ที่มา : ฝ่ายวิจัย ASPS

ภาพรวมการซื้อขาย SET50 Index

UNDERLYING	Close	Chg	%Chg	สรุปการซื้อขาย
SET50	1081.38	-7.9	-0.7%	21-Oct-19

Symbol	Settle	Chg	%Chg	Vol.	OI	OI Chg
S50V19	1081.00	-7.8	-0.7%	12	50	0
S50X19	1079.80	-7.8	-0.7%	3	12	-1
S50Z19	1079.30	-6.3	-0.6%	120,816	315,387	-1,252
S50H20	1075.10	-6.5	-0.6%	9,123	27,640	329
S50M20	1071.40	-6.2	-0.6%	1,052	7,138	124
S50U20	1067.50	-5.7	-0.5%	289	1,302	0

SET50 Futures Long(Short) : สัญญา			สะสม Long(Short)			
	Long	Short	Net	2 วัน	2 สัปดาห์	QTD
สถานะ	31,393	29,924	1,469	1,573	1,305	1,248
ต่างชาติ	35,898	33,306	2,592	-3,632	27,714	10,378
รายย่อย	64,004	68,065	-4,061	2,059	-29,019	-11,626

ที่มา : ฝ่ายวิจัย ASPS

คาดการณ์ Spread ณ สิ้นเดือนจาก ASPS Model

เป้าหมาย Spread ซีเรียล - ซีเรียล

	S50J19	S50K19	S50M19	S50N19	S50Q19	S50U19
ณ 29 เม.ย.62						
ณ 30 พ.ค.62						
ณ 27 มิ.ย.62						
ณ 30 ก.ค.62						
ณ 29 ส.ค.62						
ณ 27 ก.ย.62						
S50J19						
S50K19	-0.82					
S50M19	0.79	1.61				
S50N19	2.00	2.82	1.21			
S50Q19	-2.05	-1.23	-2.84	-4.07		
S50U19	-3.03	-2.21	-3.82	-5.06	-0.99	

*สมมติฐานอัตราดอกเบี้ยนโยบายระหว่าง มิ.ย. - ก.ย. 62 เท่ากับ 1.75%

ที่มา : ฝ่ายวิจัย ASPS

คำนวณกำไรขาดทุนของ SET50 Futures

นักลงทุนรายย่อย

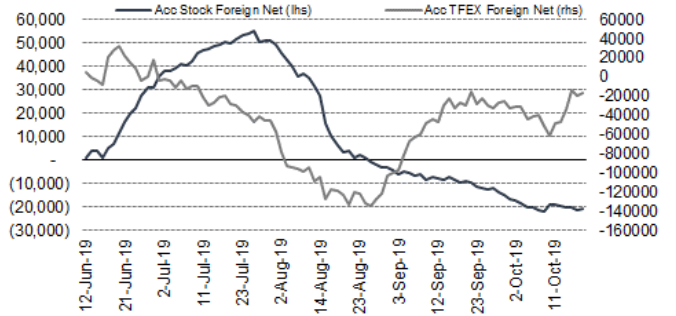
(ค่าธรรมเนียม 87.10 บาท/สัญญา/ข้าง)

ราคาปิด	chg (จุด)	กำไร	ค่าธรรมเนียม+ VAT (บาท)	กำไรสุทธิ
Futures	เทียบกับ	(ขาดทุน)		(ขาดทุน)สุทธิ
1,084.30	5.0	1,000	(186)	814
1,083.30	4.0	800	(186)	614
1,082.30	3.0	600	(186)	414
1,081.30	2.0	400	(186)	214
1,080.30	1.0	200	(186)	14
1,079.30	0.0	0.0	(186)	(186)
1,078.30	-1.0	(200)	(186)	(386)
1,077.30	-2.0	(400)	(186)	(586)
1,076.30	-3.0	(600)	(186)	(786)
1,075.30	-4.0	(800)	(186)	(986)
1,074.30	-5.0	(1,000)	(186)	(1,186)

ที่มา : ฝ่ายวิจัย ASPS

ความสัมพันธ์สถานะของนักลงทุนต่างประเทศในตราสารทุน

และ SET50 Futures



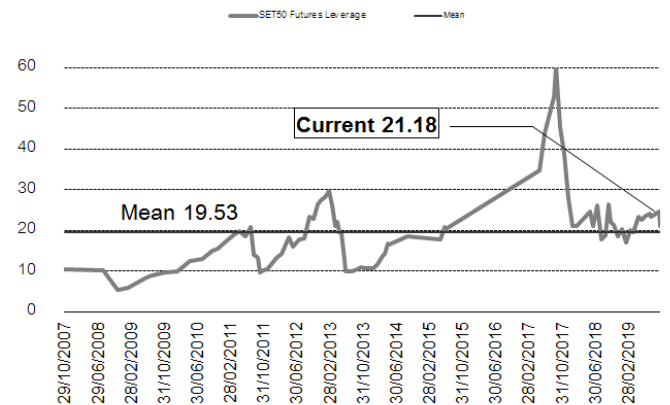
ที่มา : ฝ่ายวิจัย ASPS

SET50 ที่ระดับค่า PER ต่างๆ

(เท่า)	ม.ค.62E	มี.ค.62E	มี.ย.62E	ก.ค.62E	ส.ค.62E	ก.ย.62E	ธ.ค.62E
PER 12	863	876	895	902	908	915	934
PER 13	935	949	970	977	984	991	1,012
PER 14	1,007	1,022	1,045	1,052	1,060	1,067	1,090
PER 15	1,079	1,095	1,119	1,127	1,135	1,144	1,168
PER 16	1,151	1,168	1,194	1,203	1,211	1,220	1,246
PER 17	1,223	1,241	1,269	1,278	1,287	1,296	1,323
PER 18	1,295	1,314	1,343	1,353	1,363	1,372	1,401
PER 19	1,367	1,387	1,418	1,428	1,438	1,448	1,479

ที่มา : ฝ่ายวิจัย ASPS

ระดับ Leverage ของ SET50 Futures



ที่มา : Thailand Clearing House, ฝ่ายวิจัย ASPS

Single Stock Futures

Long CKZ19

ถึงแม้ว่าผลประกอบการงวด 2Q62 ไม่โดดเด่นจาก Backlog ที่อยู่ในระดับต่ำสุดในรอบ 9 ปี แต่อย่างไรก็ตาม จุดเปลี่ยนสำคัญอยู่ที่การเซ็นสัญญาโครงการรถไฟความเร็วสูงเชื่อม 3 สนามบิน ที่ CK น่าจะเข้าไปรับงานโยธาประมาณ 6 หมื่นล้าน ประกอบกับทิศทางผลประกอบการของบริษัทลูกที่เติบโตได้ดี ทำให้การรับรู้กำไรผ่านบริษัทลูก (BEM, CKP, TTW) ในรูปแบบต่างๆ ยังคงอยู่ในระดับสูงไว้ได้ โดยฝ่ายวิจัยประเมิน Fair Value ไว้ที่ 34.00 บาท มี Upside เปิดกว้าง 47.19%

ขณะที่ในทางปัจจัยเทคนิค ราคากำลังอยู่ในจังหวะฟื้นตัวกลับจากแนวรับ 22.60 บาท ระยะสั้นมีสัญญาณบวกจาก Golden Cross ระหว่าง EMA 5 และ 10 วัน คาดว่าจะเห็นการฟื้นตัวกลับขึ้นไปทดสอบแนวต้าน 24.40 บาท

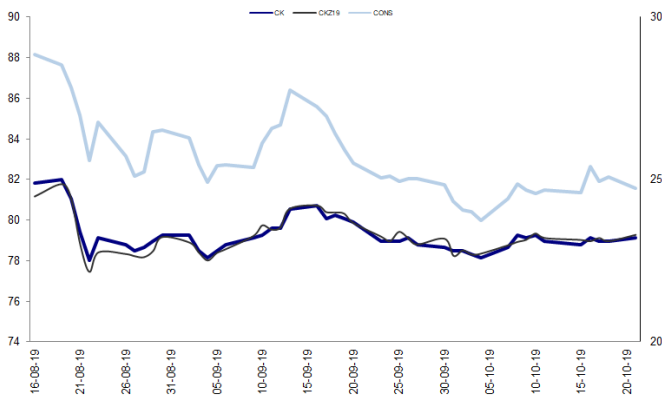
กลยุทธ์การลงทุน

แนะนำถือสถานะ Long CKZ19 ทุน 23.05 บาท เป้าทำกำไรที่ 24.20 บาท Cut 0.40 บาทจากทุน

Future								Underlying			
Future	Settle Price	Basis	ASP Theory Price	Vol	OI	OI Change	Leverage	Upside	PER 62F	PBV 62F	EPS GROWTH 62F
CKZ19	23.30	0.10	23.26	304	32912	-301	8.36	46.55%	18.19	1.47	-13.37%

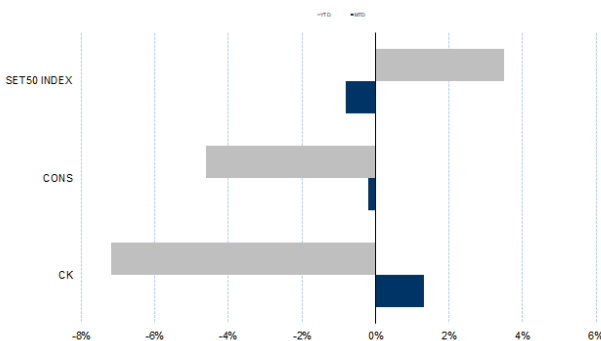
ที่มา : ฝ่ายวิจัย ASPS

Historical Price



ที่มา : ฝ่ายวิจัย ASPS

Historical Return



ที่มา : ฝ่ายวิจัย ASPS

คำนวณกำไรขาดทุนของ Stock Futures

บัลลงทุนรายย่อย					
ราคาปิด future	chg (จุด) เทียบกับราคา	กำไร (ขาดทุน)	ค่าธรรมเนียม +VAT (บาท)	กำไร (ขาดทุน)สุทธิ	
23.80	0.5	500	3.18	497	
23.70	0.4	400	3.18	397	
23.60	0.3	300	3.18	297	
23.50	0.2	200	3.18	197	
23.40	0.1	100	3.18	97	
23.30	0.0	-	3.18	(3)	
23.20	-0.1	(100)	3.18	(103)	
23.10	-0.2	(200)	3.18	(203)	
23.00	-0.3	(300)	3.18	(303)	
22.90	-0.4	(400)	3.18	(403)	
22.80	-0.5	(500)	3.18	(503)	

ที่มา : ฝ่ายวิจัย ASPS

Technical Chart



ที่มา : ฝ่ายวิจัย ASPS

Single Stock Futures

Long ADVANCZ19

ราคาทำไร 3Q62 อยู่ที่ 9.0 พันล้านบาท สูงสุดในรอบ 13 ไตรมาส จากการแข่งขันบรรเทาหลง, เสริมด้วยต้นทุนค่าเช่าสินทรัพย์สัมปทานลดลง ส่วนรายได้ค่าบริการ ประเมินเติบโต 1.2% (+5.4%yoy) จากแรงขับเคลื่อน ARPU ที่คาดเพิ่มขึ้นได้ 1.6%qoq มาอยู่ที่ 260 บาท นอกจากนี้ยังมี Sentimentเชิงบวกสนับสนุนราคาหุ้น จาก DTAC ที่ประกาศกำไรงบ 3Q62 ที่ดีกว่าคาด ในเวลานี้

ส่วนทางเทคนิค ภาพรวมอยู่ในแนวโน้มขาขึ้นอย่างชัดเจนจากจังหวะการทำ Higher High และ Higher Low อย่างต่อเนื่อง ล่าสุดยังมีแนวรับ EMA 5 วัน คอยหนุนราคาอยู่ตลอด หากยังยืนได้ ประเมินว่ามีโอกาสปรับตัวขึ้นต่อ โดยประเมินแนวต้านถัดไปไว้ที่ 238 บาท

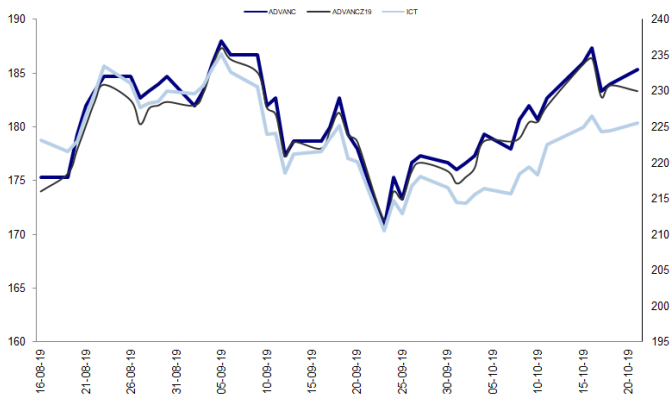
กลยุทธ์การลงทุน

แนะนำถือสถานะ Long ADVANCZ19 ทุน 229 บาท เป้าทำกำไรที่ 236 บาท Stop Profit ที่ทุน

Future								Underlying			
Future	Settle Price	Basis	ASP Theory Price	Vol	OI	OI Change	Leverage	Upside	PER 62F	PBV 62F	EPS GROWTH 62F
ADVANCZ19	230.00	-3.00	233.63	134	1302	30	12.21	0.86%	20.95	9.99	11.39%

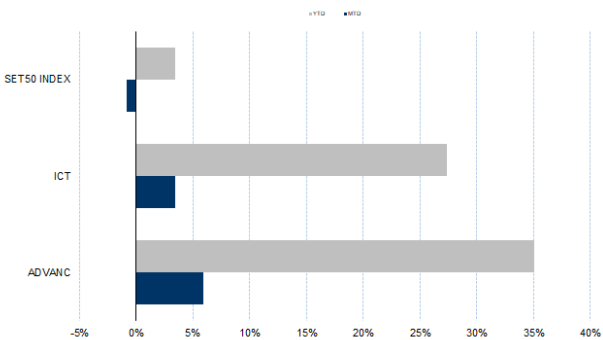
ที่มา : ฝ่ายวิจัย ASPS

Historical Price



ที่มา : ฝ่ายวิจัย ASPS

Historical Return



ที่มา : ฝ่ายวิจัย ASPS

คำนวณกำไรขาดทุนของ Stock Futures

ราคาปิด future	chg (จุด) เทียบกับราคา	บัลลงทุนรายย่อย			
		กำไร (ขาดทุน)	ค่าธรรมเนียม +VAT (บาท)	กำไร (ขาดทุน)สุทธิ	
230.50	0.5	500	21.41	479	
230.40	0.4	400	21.41	379	
230.30	0.3	300	21.41	279	
230.20	0.2	200	21.41	179	
230.10	0.1	100	21.41	79	
230.00	0.0	-	21.41	(21)	
229.90	-0.1	(100)	21.41	(121)	
229.80	-0.2	(200)	21.41	(221)	
229.70	-0.3	(300)	21.41	(321)	
229.60	-0.4	(400)	21.41	(421)	
229.50	-0.5	(500)	21.41	(521)	

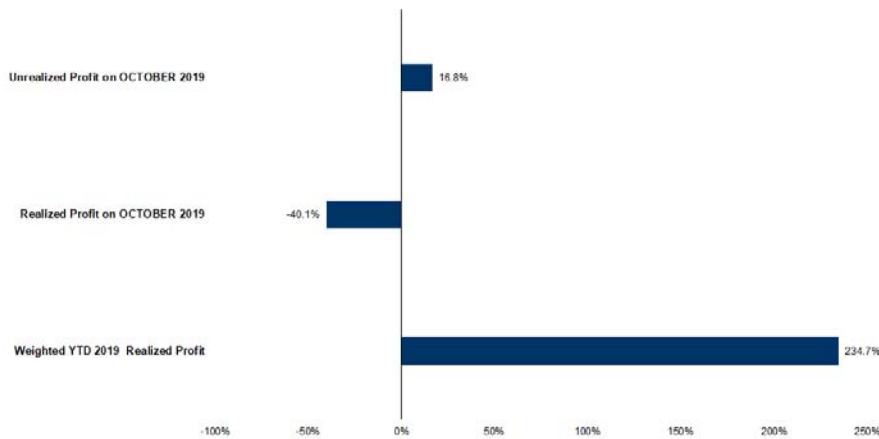
ที่มา : ฝ่ายวิจัย ASPS

Technical Chart



ที่มา : ฝ่ายวิจัย ASPS

Tracking Performance



หมายเหตุ: การคำนวณผลตอบแทนจะอิงตามเงินต้นรวม ณ วันที่เริ่มทำการซื้อขาย เป็นผลตอบแทนรวมรวมทั้งสิ้นที่คำนวณจากกำไรสุทธิของงวดที่กล่าวถึง

ที่มา : ฝ่ายวิจัย ASPS

Top 20 Most Active Volume

Top 20 Most Active Volume

No.	Future	Settle Price	Basis	ASP Theory Price	Vol	OI	OI Change	Leverage	Resistance	Support
1	TMBZ19X	1.42	-0.01	1.43	12966	95767	11404	5.74	1.51	1.39
2	CKPZ19	6.31	0.01	6.32	8497	12702	855	9.21	6.32	5.89
3	EPGZ19	7.87	0.07	7.82	4384	4850	-3025	8.92	7.99	7.34
4	BANPUZ19	11.60	0.00	11.63	4117	27789	-2259	7.10	12.16	11.25
5	TRUEZ19	5.24	0.04	5.21	3716	69600	2517	8.55	5.26	5.14
6	SPRCZ19	8.62	-0.08	8.72	2004	2645	-2	5.09	8.97	8.26
7	CHGZ19	2.56	0.00	2.57	1748	12413	1748	8.42	2.58	2.43
8	BTSZ19	13.30	-0.10	13.44	1523	17283	-1485	15.33	13.41	13.15
9	THANIZ19	6.63	-0.02	6.67	1505	1522	-1500	11.59	6.97	6.55
10	GPSCZ19X	86.50	-0.50	87.24	1297	4493	-364	8.91	88.04	74.81
11	BGRIMZ19	48.62	-0.13	48.88	1116	3119	3	12.22	50.81	44.62
12	ESSOZ19	7.22	-0.03	7.27	1068	1931	100	6.36	7.85	7.11
13	WHAZ19	4.78	0.02	4.77	1048	49362	1028	13.92	4.83	4.71
14	PLANBZ19	8.90	0.10	8.82	1036	12738	-970	11.03	9.01	8.68
15	BEMZ19	10.70	0.10	10.63	1008	31403	1007	11.16	10.83	10.65
16	CPFZ19	26.15	0.65	25.57	1007	23324	1001	12.20	26.38	25.71
17	BEAUTYZ19	2.10	0.00	2.11	947	12570	-700	3.25	2.25	1.96
18	DTACZ19	60.75	-0.50	61.42	916	2928	-299	10.89	61.12	57.86
19	BLANDZ19	1.47	0.02	1.45	812	93492	654	12.72	1.48	1.46
20	IVLZ19	28.00	-0.25	28.33	809	5758	-126	5.43	31.63	27.33

ที่มา : ฝ่ายวิจัย ASPS

Gold Futures

ราคาทองคำตลาดสหรัฐเมื่อคืน ปรับลดลง 6 เหรียญฯ ปิดอยู่ที่ 1,484.4 เหรียญฯ เนื่องจากนักลงทุนลดความต้องการถือครองทองคำ เพื่อโยกเม็ดเงินเข้าสินทรัพย์เสี่ยง หลังตลาดหุ้นดาวโจนส์เมื่อคืนปิดบวก จากความคาดหวังเชิงบวกเกี่ยวกับสถานการณ์การค้าสหรัฐและจีน ภายหลังจากประธานาธิบดีสหรัฐออกมาส่งสัญญาณว่าข้อตกลงการค้าของทั้ง 2 ฝ่ายมีความคืบหน้ามากขึ้น นอกจากนี้การแข็งค่าของค่าเงินดอลลาร์สหรัฐ โดย Dollar Index เมื่อคืนขยับขึ้นมาเล็กน้อยปิดที่ 97.3 จุด ถือเป็นอีกปัจจัยกดดันต่อการเคลื่อนไหวของราคาทองคำ สำหรับสัปดาห์นี้ นอกจากต้องติดตามความคืบหน้า Brexit, การประชุมธนาคารกลางยุโรป (อีซีบี) ด้านฝั่งสหรัฐจะมีการรายงานตัวเลขเศรษฐกิจสำคัญ อาทิเช่น ยอดขายบ้านมือสองและบ้านใหม่, ดัชนีภาคการผลิตและบริการ, ดัชนีราคาบ้าน และความเชื่อมั่นผู้บริโภคเป็นต้น

Gold Futures

FUTURES	Last	Chg	%Chg	Vol.	OI	OI Chg
GFV19	21,370	-70	-0.33	25	1,008	-11
GFZ19	21,480	-50	-0.23	14	882	10
GF20	21,550	-50	-0.23	4	183	4

Mini Gold Futures

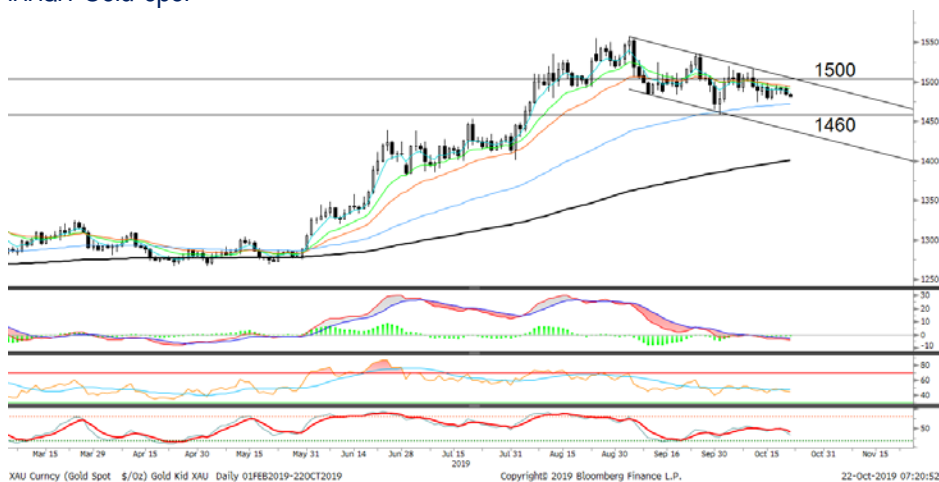
FUTURES	Last	Chg	%Chg	Vol.	OI	OI Chg
GF10V19	21,400	-60	-0.28	758	10,807	-163
GF10Z19	21,480	-60	-0.28	1,390	15,569	-67
GF10G20	21,550	-60	-0.28	464	5,291	-81

กลยุทธ์การลงทุน

ราคาทองคำ GFV19 เมื่อคืน ปรับลดลง 140 บาท ปิดอยู่ที่ 21,370 บาท เทียบเท่า 1,485.8 เหรียญฯ สูงกว่าราคาทองคำ spot ล่าสุดที่เคลื่อนไหวบริเวณ 1,481-1,482 เหรียญฯ คาดราคา GFV19 วันนี้จะอยู่ในกรอบ 21,250-21,450 บาท แม้ราคาทองคำย่อตัวลงมา แต่ยังแกว่งตัวในกรอบที่ประเมินไว้ ฝ่ายวิจัยจึงแนะนำให้ Trading บริเวณ 1,470-1,490 เหรียญฯ เทียบเท่า 21,140-21,440 บาท อย่างไรก็ตามหากราคาปรับตัวร่วงลงมาและกรอบล่าง แนะนำให้รอเปิด Long GFV19 เนื่องจากประเมินราคาดังกล่าวว่าจะมี Downside จำกัด และความเป็นไปได้ที่ธนาคารกลางหลายประเทศจะใช้นโยบายผ่อนคลายการเงินมากขึ้น จะเป็นผลบวกต่อทองคำ ทั้งนี้นักลงทุนควรกำหนดจุด Cut loss ไว้ 100 บาท เพื่อป้องกันความเสี่ยงหากราคาทองคำเคลื่อนไหวผิดจากคาด

หมายเหตุ : ราคาปิดของ Gold Futures (Night Session) Settle ณ เวลา 22.00 น. และปริมาณการซื้อขายเกิดขึ้นในช่วงเวลา 19.30-22.30 น.
ที่มา : ฝ่ายวิจัย ASPS

เทคนิก Gold Spot



ที่มา : ฝ่ายวิจัย ASPS

GOLD Technical: ราคาทองคำเข้าสู่โหมดของการพักตัวตามกรอบ Sideways Down หลังหลุดแนวรับ Uptrend Channel ลงมา ล่าสุดกำลังอยู่ในจังหวะทดสอบกรอบบนของ Downtrend Channel หากผ่านได้จะเป็นการเปิด Upside และคาดว่าจะเห็นการปรับตัวขึ้นต่อตามแนวโน้มขาขึ้นเดิม ทั้งนี้ประเมินกรอบการเคลื่อนไหวหลักไว้ที่ \$1460 - \$1500

ASPS Gold Valuation Matrix (เหรียญฯ/ทรอยออนซ์)

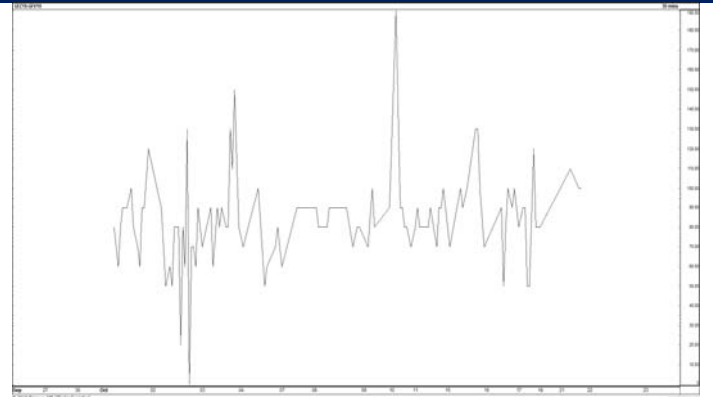
	← ดอลลาร์ค่า Dollar Index แฉ่งค่า →											
	93	94	95	96	97	98	99	100	101	102	103	
Nymex (USD/Barrel)	50	1,303	1,267	1,230	1,194	1,158	1,121	1,085	1,049	1,012	976	940
	53	1,300	1,264	1,227	1,191	1,155	1,118	1,082	1,046	1,009	973	937
	56	1,297	1,261	1,225	1,188	1,152	1,116	1,079	1,043	1,007	970	934
	59	1,294	1,258	1,222	1,185	1,149	1,113	1,076	1,040	1,004	967	931
	62	1,292	1,255	1,219	1,182	1,146	1,110	1,073	1,037	1,001	964	928
	65	1,289	1,252	1,216	1,180	1,143	1,107	1,071	1,034	998	962	925
	68	1,286	1,249	1,213	1,177	1,140	1,104	1,068	1,031	995	959	922
	71	1,283	1,247	1,210	1,174	1,137	1,101	1,065	1,028	992	956	919
	74	1,280	1,244	1,207	1,171	1,135	1,098	1,062	1,026	989	953	917
	77	1,277	1,241	1,204	1,168	1,132	1,095	1,059	1,023	986	950	914
	80	1,274	1,238	1,202	1,165	1,129	1,092	1,056	1,020	983	947	911
	83	1,271	1,235	1,199	1,162	1,126	1,090	1,053	1,017	981	944	908

การแปลงราคาทองคำให้เป็นบาท

GOLD Londin AM (USD/Ounce)	FX (บาท/ USD)				
	30.00	30.25	30.50	30.75	31.00
1,450	20,677	20,849	21,021	21,194	21,366
1,470	20,962	21,137	21,311	21,486	21,661
1,490	21,247	21,424	21,601	21,778	21,955
1,510	21,532	21,712	21,891	22,071	22,250
1,530	21,818	21,999	22,181	22,363	22,545
1,550	22,103	22,287	22,471	22,655	22,840
1,570	22,388	22,575	22,761	22,948	23,134
1,590	22,673	22,862	23,051	23,240	23,429
1,610	22,958	23,150	23,341	23,532	23,724

ที่มา : ฝ่ายวิจัย ASPS

Spread ระหว่าง GFZ19 – GFV19



ที่มา : ฝ่ายวิจัย ASPS

คำนวณกำไรขาดทุนของ Gold Futures

นักลงทุนรายย่อย				
(ค่าธรรมเนียม 490.10 บาท/สัญญา/ข้าง)				
ราคาปิด future	เปลี่ยนแปลง	กำไร (ขาดทุน)	ค่าธรรมเนียม+ VAT (บาท)	กำไร (ขาดทุน)สุทธิ
21,620.00	250.0	12,500	(1,049)	11,451
21,570.00	200.0	10,000	(1,049)	8,951
21,520.00	150.0	7,500	(1,049)	6,451
21,470.00	100.0	5,000	(1,049)	3,951
21,420.00	50.0	2,500	(1,049)	1,451
21,370.00	0.0	-	(1,049)	(1,049)
21,320.00	-50.0	(2,500)	(1,049)	(3,549)
21,270.00	-100.0	(5,000)	(1,049)	(6,049)
21,220.00	-150.0	(7,500)	(1,049)	(8,549)
21,170.00	-200.0	(10,000)	(1,049)	(11,049)
21,120.00	-250.0	(12,500)	(1,049)	(13,549)

ที่มา : ฝ่ายวิจัย ASPS

คำนวณกำไรขาดทุนของ Mini Gold Futures

นักลงทุนรายย่อย				
(ค่าธรรมเนียม 98.10 บาท/สัญญา/ข้าง)				
ราคาปิด future	เปลี่ยนแปลง	กำไร (ขาดทุน)	ค่าธรรมเนียม+ VAT (บาท)	กำไร (ขาดทุน)สุทธิ
21,650.00	250.0	2,500	(210)	2,290
21,600.00	200.0	2,000	(210)	1,790
21,550.00	150.0	1,500	(210)	1,290
21,500.00	100.0	1,000	(210)	790
21,450.00	50.0	500	(210)	290
21,400.00	0.0	-	(210)	(210)
21,350.00	-50.0	(500)	(210)	(710)
21,300.00	-100.0	(1,000)	(210)	(1,210)
21,250.00	-150.0	(1,500)	(210)	(1,710)
21,200.00	-200.0	(2,000)	(210)	(2,210)
21,150.00	-250.0	(2,500)	(210)	(2,710)

ที่มา : ฝ่ายวิจัย ASPS