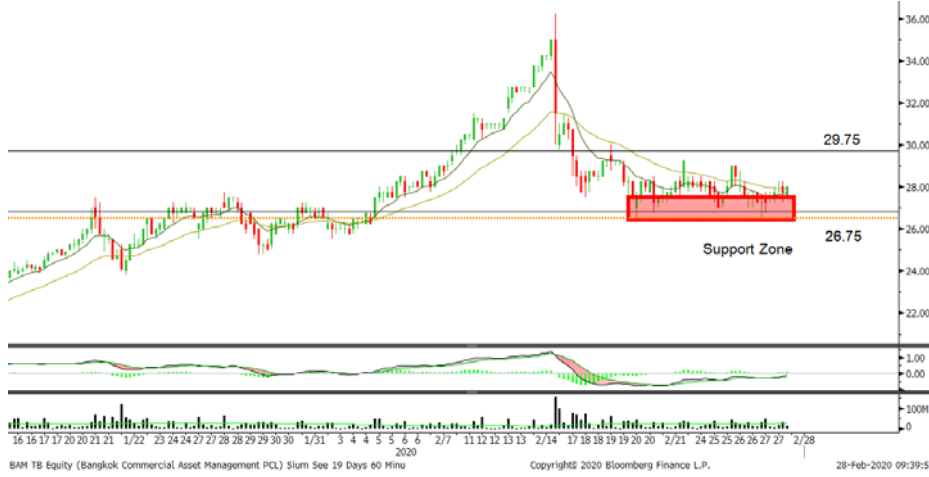


วันศุกร์ที่ 28 กุมภาพันธ์ พ.ศ. 2563

Technical Sell Signal

BAM : เล่นรอ

ราคาล่าสุด	28.00 บาท
เปิดสถานะ	26.75 บาท
เป้าหมาย	29.25 บาท
จุดตัดขาดทุน	25.75 บาท



ประเด็นวิเคราะห์ :

BAM ภาพระยะสั้นราย 60 นาที แกว่งเคลื่อนตัวอยู่ในกรอบ 26.75-29.25 บาท ประเมินว่าอยู่ในลักษณะการสร้างฐาน หลังจากปรับตัวขึ้นแรงไปทำจุดสูงสุดที่ 36.25 บาท(High วันที่ 14 ก.พ 63)

หากพิจารณาการแกว่งของราคา จะสังเกตได้ว่า หากลงมาแนวรับสำคัญที่ 26.75 บาท จะดึงกลับทุกครั้ง ประกอบกับบริเวณดังกล่าว ยังเป็นแนวรับเส้น EMA ระยะยาวอีกด้วย

จึงเป็นจุดที่น่าเข้าซื้อสะสม เพื่อหวังการดีดกลับไปยังแนวโน้มเดิม ทั้งนี้ประเมินแนวต้านถัดไปได้ที่ 29.25 บาท (High วันที่ 21 ก.พ 63)

คำแนะนำ :

รอรับที่ 26.75 บาท เป้าหมายทำกำไร 29.25 บาท Cut Loss 25.75 บาท

เกิดศักดิ์ กวีธีธรรณ,
นักวิเคราะห์ปัจจัยพื้นฐานด้านตลาดทุน แลทางเทคนิค
เลขทะเบียนนักวิเคราะห์: 004132

เชาณชัย พันธนาทิง,
นักวิเคราะห์ปัจจัยพื้นฐานด้านตลาดทุน แลทางเทคนิค
เลขทะเบียนนักวิเคราะห์: 064045

ธนัฐธ ทัศนตร,
ผู้ช่วยนักวิเคราะห์



Technical Sell Signal

SAPPE : ดักชอร์ต

ราคาล่าสุด 16.90 บาท
เปิดสถานะ: 17.20 บาท
เป้าหมาย 16.20 บาท
จุดตัดขาดทุน 17.60 บาท

ประเด็นวิเคราะห์ :

SAPPE ราคาอยู่ในลักษณะการทยอยลงอย่างต่อเนื่อง โดยมีเส้น EMA 10 วันและ 30 วันทำหน้าที่เป็นแนวต้าน คอยกดดันราคา สะท้อนภาพใหญ่ยังคงเสี่ยงทางลง

ประกอบกับ การที่ราคาหลุดแนวรับสำคัญที่ 17.30 บาท (วันที่ 8 ม.ค 63) ทำให้ Downside ยิ่งเป็นกว้างยิ่งขึ้น โดยปัจจุบัน เป็นการแกว่งตัวในกรอบ 16.70-17.30 บาท คล้ายลักษณะการเลือกทาง

ดังนั้นหากราคาดีดตัวขึ้นมา บริเวณ 17.30 บาท มองเป็นจังหวะการเปิด Short Sell เพื่อหวังการกลับลงไปทดสอบแนวรับที่ 16.20 บาท (วันที่ 5 มี.ค 62)

คำแนะนำ :

รอ Short ที่ 17.20 บาท เป้าหมายทำกำไรที่ 16.20 บาท และ Cut Loss ที่ 17.60 บาท

ASPS Technical Portfolio

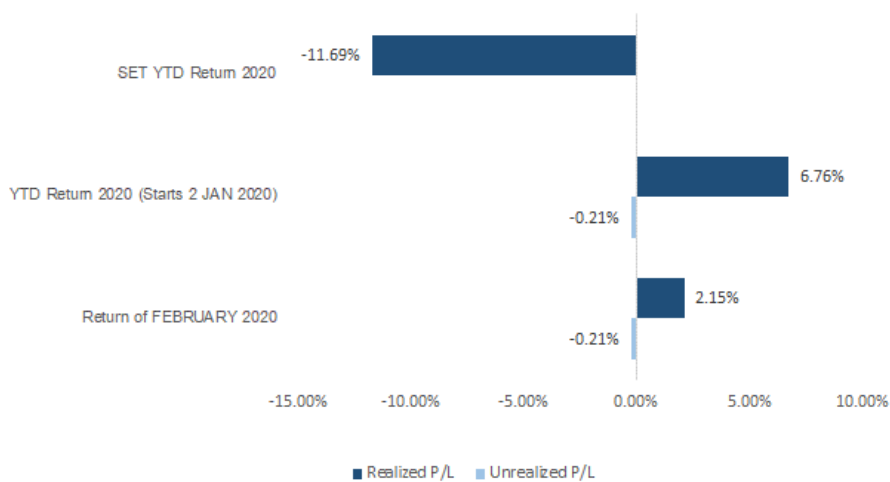
Date	Stock	Target Price	Cut Loss/ Stop Profit	Price Start	Price Close	Return %	Weight	Action
TECHNICAL BUY SIGNAL								
28-Feb-20	BAM	29.25	25.75	N.A.	28.00	N.A.	7.50%	รอรับที่ 26.75 บาท
27-Feb-20	BJCHI	1.95	1.78	N.A.	1.86	N.A.	7.50%	รอรับที่ 1.83 บาท
25-Feb-20	AOT	67.75	59.75	63.00	62.75	-0.40%	7.50%	ปิดสถานะ*
TECHNICAL SELL SIGNAL								
28-Feb-20	SAPPE	16.20	17.60	N.A.	16.90	N.A.	7.50%	รอ Short ที่ 17.20 บาท
27-Feb-20	DELTA	50.25	54.00	N.A.	54.25	N.A.	7.50%	รอ Short ที่ 52.75 บาท
27-Feb-20	HANA	29.75	33.25	N.A.	36.25	N.A.	7.50%	รอ Short ที่ 32.25 บาท
27-Feb-20	ESSO	5.65	6.40	6.10	6.25	-2.46%	7.50%	เปิดสถานะได้ที่ 6.10 บาท
26-Feb-20	TKN	6.70	8.20	N.A.	8.60	N.A.	7.50%	รอ Short ที่ 8.00 บาท
26-Feb-20	ERW	3.54	3.80	3.74	3.54	5.35%	7.50%	ปิดที่เป้าหมาย
25-Feb-20	SAWAD	62.25	69.75	68.75	69.75	-1.45%	7.50%	ถูกปิดตัดขาดทุน

*หมายเหตุ: หากราคาไม่ถึงเป้าหมายที่กำหนดภายใน 3 วัน แนะนำปิดสถานะเพื่อลดความเสี่ยง

**ปรับกลยุทธ์: เปลี่ยนจุดเข้าซื้อหรือจุดขาย

ที่มา : ฝ่ายวิจัย ASPS

Accumulated Return of Technical Buy & Sell Portfolio



ที่มา : ฝ่ายวิจัย ASPS

SEXY STOCK FINDER: BUY SIGNAL

Pattern	No	STOCK	Last	TARGET	CUT LOSS
ขาใหญ่ (ราคา Break High 90 วัน)	1 2				
ถ้วยทอง (หุ้นที่ทำรูปแบบ Saucer หรือมี โอกาสเปลี่ยนแนวโน้ม) ไสยศาสตร์ (MACD ตัดเส้น Signal Line หรือตัด 0 ขึ้น)	1 2 1 2	BJC	37.00	38.50	36.25
กระทิงขี้ม้า (หุ้นที่แสดงแนวโน้มขาขึ้น)	1 2	TU	15.60	16.20	15.30
กระทิงเป่าเทียน (Bullish Candle Stick Pattern)	1 2	GLOBAL	13.60	14.20	13.30
หุ้นเด่น SET50	1 2	BH	130.00	135.00	127.50

ที่มา : ฝ่ายวิจัย ASPS

SEXY STOCK FINDER: SELL SIGNAL

Pattern	No	STOCK	Last	TARGET	CUT LOSS
หมัดตีปีก (หุ้นที่แสดงแนวโน้มขาลง)	1 2	CPN	55.25	53.00	56.25
ศาสตร์มืด (MACD ตัดเส้น Signal Line หรือตัดแกน 0 ลง)	1 2	ORI	5.40	5.20	5.50
โลมาโตลม (ราคามีแนวโน้มเปลี่ยนทิศทาง ขาขึ้นเป็นขาลง)	1 2	TQM	74.25	71.25	75.75
กระทิงดิ่งเหว (หุ้นที่ปรับลงเปิด Gap)	1 2	TOP	44.75	43.00	45.50
หมี่เล่นเทียน (Bearish Candlestick Pattern)	1 2				
หุ้นดับ SET50	1 2	EA	42.50	40.50	43.30

ที่มา : ฝ่ายวิจัย ASPS