

กลยุทธ์การลงทุนอนุพันธ์

SET50 Futures:

SET50 น่าจะผันผวนในทิศทางลงภายใต้ภาวะที่นักลงทุนขาดความเชื่อมั่น ยังต้องติดตามเรื่อง COVID-19 แนะนำ Follow Short S50H20 เมื่อหลุด 720 จุด เป้าทำกำไร 700 จุด Cut Loss 4 จุด

SET50 Option:

แนะนำให้รอเปิด Long S50H20P800 ที่ 93 จุด (SET50=720) เป้าทำกำไร 113 จุด (SET50=700) Cut Loss 3 จุดจากทุน คาด SET50 ผันผวนในทิศทางลง จากการที่ยังขาดปัจจัยบวกหนุน

Single Stock Futures:

การทำ Follow Short KCEH20 วานนี้ สามารถปิดรับกำไร 24% วันนี้แนะนำ Follow Short TOPH20 เมื่อราคาหลุด 30 บาทลงมา เป้าทำกำไรที่ 25 บาท และ Cut Loss 1.50 บาทจากทุน

สถานะ Short DTACH20 ทุน 33.50 บาท ปิดรับกำไร 43% แนะนำให้ทำ Follow Short PTTEPH20 เมื่อราคาหลุด 60 บาท เป้าทำกำไรที่ 57 บาท และ Cut Loss 1.50 บาทจากทุน

Gold Futures:

ราคาทองคำถูกแรงขายทำกำไรออกมา จนปัจจุบันอยู่ต่ำกว่า 1670\$ เชื่อว่ามีโอกาส Rebound แนะนำ Trading GFJ20 ในกรอบ 23770 – 24222 บาท (1570 – 1600\$) และให้ Long ที่กรอบล่าง

สถานะของนักลงทุน

	All Futures Long(Short) Position : Contract			Accumulated Long(Short)		
	Long	Short	Net	2 Days	1 Weeks	1 Months
Institution	358,877	208,992	149,885	163,366	36,440	527,085
Foreign	328,057	298,688	29,369	50,563	66,899	370,822
Retail	452,120	631,374	-179,254	-213,929	-103,339	-897,907

	SET50 Futures Long(Short) Position : Contract			Accumulated Long(Short)		
	Long	Short	Net	2 Days	1 Weeks	1 Months
Institution	89,162	114,951	-25,789	-43,396	-78,895	-104,301
Foreign	216,554	188,311	28,243	51,840	61,941	149,727
Retail	247,969	250,423	-2,454	-8,444	16,954	-45,426

	Single Stock Futures Long(Short) Position : Contract			Accumulated Long(Short)		
	Long	Short	Net	2 Days	1 Weeks	1 Months
Institution	248,298	72,381	175,917	207,614	115,766	638,573
Foreign	79,749	73,428	6,321	6,454	11,940	232,657
Retail	143,470	325,708	-182,238	-214,068	-127,706	-871,230

	Metal Futures Long(Short) Position : Contract			Accumulated Long(Short)		
	Long	Short	Net	2 Days	1 Weeks	1 Months
Institution	14,391	16,245	-1,854	-4,505	-5,717	-1,648
Foreign	31,754	36,949	-5,195	-7,731	-6,982	-12,063
Retail	53,348	46,299	7,049	12,236	12,699	13,711

	Call Option Long(Short) Position : Contract			Accumulated Long(Short)		
	Long	Short	Net	2 Days	1 Weeks	1 Months
Institution	290	2,568	-2,278	-3,030	-5,358	-11,771
Foreign	469	528	-59	-892	-1,939	-3,734
Retail	7,570	5,233	2,337	3,922	7,297	15,566

	Put Option Long(Short) Position : Contract			Accumulated Long(Short)		
	Long	Short	Net	2 Days	1 Weeks	1 Months
Institution	449	243	206	-299	-1,860	-288
Foreign	37	6	31	37	50	-196
Retail	3,349	3,586	-237	262	1,898	557

ที่มา : ฝ่ายวิจัย ASPS

วันศุกร์ที่ 13 มีนาคม พ.ศ. 2563

SET50 Index Futures / Option	P. 2
Single Stock Futures	P. 4
Gold Futures	P. 7

*ภายใต้สภาวะที่ตลาดผันผวนกับความผันผวนสูง ทำให้การปรับกลยุทธ์ใน Derivative Talk ต้องสามารถดำเนินการได้อย่างรวดเร็วขึ้น ฝ่ายวิจัยฯ จึงได้มีการเพิ่มช่องทางติดตามคำแนะนำกลยุทธ์การซื้อขายระหว่างวันทำการผ่าน 2 ช่องทาง เพื่อให้ให้นักลงทุนสามารถปรับเปลี่ยนกลยุทธ์ได้มีประสิทธิภาพมากยิ่งขึ้น คือ

- 1.Application: ASP Smart
- 2.Telegram: ASIAPLUS GROUP (<http://bit.ly/TeleAsiaplusgroup>)

Derivatives Team	เลขทะเบียน นักวิเคราะห์
เกศศักดิ์ ตรีธรรม	004132
ประสิทธิ์ รัตนกิจมงคล, CISA, CFA	025917
นवलพรรณ น้อยธวัชกุล	019994
เชาณชัย พันธนาภกิจ	064045
จรรยาธรณ์ จังจิรานนท์	ผู้ช่วยนักวิเคราะห์

ข้อมูลในเอกสารฉบับนี้ รวบรวมมาจากแหล่งข้อมูลที่น่าเชื่อถือ อย่างไรก็ตาม บริษัทหลักทรัพย์ เอเชีย พลัส จำกัด ไม่สามารถที่จะยืนยันหรือรับรองความถูกต้องของข้อมูลเหล่านี้ได้ ไม่ว่าประการใดๆ บทวิเคราะห์ในเอกสารนี้ จัดทำขึ้นโดยอ้างอิงหลักเกณฑ์ทางวิชาการเกี่ยวกับหลักการวิเคราะห์ และมีได้เป็นการชี้แนะ หรือเสนอแนะให้ซื้อหรือขายหลักทรัพย์ใดๆ การตัดสินใจซื้อหรือขายหลักทรัพย์ใดๆ ของผู้อ่าน ไม่ว่าจะเกิดจากการอ่านบทความในเอกสารนี้หรือไม่ก็ตาม ล้วนเป็นผลจากการใช้วิจารณญาณของผู้อ่าน โดยไม่มีส่วนเกี่ยวข้องกับหรือผูกพันใดๆ กับ บริษัทหลักทรัพย์ เอเชีย พลัส จำกัด ไม่ว่ากรณีใด

SET50 Overview

ความกังวลของภาวะ COVID-19 ที่ยังมีแนวโน้มแพร่ระบาดในหลายประเทศ โดยเฉพาะฝั่งสหรัฐฯ ที่วานนี้ประธานาธิบดี Trump ออกมาสั่งห้ามคนยุโรปเดินทางเข้าสู่สหรัฐฯ เป็นเวลา 30 วัน ประกอบกับราคาน้ำมันดิบที่ปรับลงจากความกังวลของทั้งฝั่งขา Demand และ Supply ส่วนประเด็นในประเทศยังถูกซ้ำเติมจากดัชนีความเชื่อมั่นผู้บริโภคที่ลดต่ำสุดในรอบ 21 ปี รวมทั้งสถานการณ์ผู้ติดเชื้อ COVID-19 ที่ยังเพิ่มขึ้น (วานนี้ผู้ติดเชื้อเพิ่มอีก 11 ราย 70 ราย) สถานการณ์ดังกล่าวกดดันให้ SET50 Index วานนี้ต่ำดิ่งกว่า 96.26 จุด สำหรับวันนี้ให้ความสนใจไปที่มาตรการการรับมือของธนาคารกลางต่างๆ โดย ECB วานนี้ประกาศเพิ่มวงเงินการทำ QE อีก 1.2 แสนล้านยูโร ส่วน FED วานนี้ออกมาเปิดเผยว่าเตรียมอัดฉีดสภาพคล่อง 1 ล้านล้านเหรียญในตลาดตราสารหนี้กลาง-ยาว แต่อย่างไรก็ตามดูเหมือนมาตรการข้างต้นจะยังไม่สามารถดึงความเชื่อมั่นจากนักลงทุนให้กลับเข้ามา กัดดันดัชนี Dow Jones วานนี้ปรับ 9.99% ส่วนตลาดหุ้นในภูมิภาคเข้านี้ปรับลดต่อมากกว่า 4% ในทุกประเทศ Sentiment เชิงลบข้างต้นยังเป็นแรงกดดันให้ SET50 Index วันนี้ปรับลงมาที่ 700 จุด

SET50 Index Futures

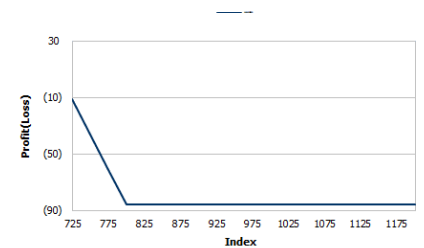
Direction Trading: SET50 น่าจะผันผวนในทิศทางลงภายใต้ภาวะที่นักลงทุนขาดความเชื่อมั่น ประเด็นที่ติดตามยังเป็นเรื่อง COVID-19 แนะนำ Follow Short S50H20 เมื่อหลุด 720 จุด เข้าทำกำไร 700 จุด Cut Loss 4 จุดจากทุน

Spread Trading: Spread ระหว่าง S50M20-S50H20 ปัจจุบันอยู่ที่ -7.30 จุด ซึ่งใกล้เคียงกับค่าทางทฤษฎีที่ -7.0 จุด จึงแนะนำ Wait & See หลังจาก Spread ไม่กว้างมากพอที่จะทำกำไร

SET50 Option : แนะนำให้รอเปิด Long S50H20P800 ที่ 93 จุด (SET50=720) เข้าทำกำไร 113 จุด (SET50=700) Cut Loss 3 จุดจากทุน คาด SET50 ผันผวนในทิศทางลง จากการที่ยังขาดปัจจัยบวกหนุน

	SET50	S50H20	S50M20
แนวรับ	700	700	693
แนวต้าน	720	720	713

*ภายใต้สภาวะที่ตลาดเพี้ยนกับความผันผวนสูง ฝ่ายวิจัยฯ จึงได้มีการเพิ่มช่องทางการติดตามคำแนะนำกลยุทธ์การซื้อขายระหว่างวันผ่าน 2 ช่องทาง คือ
1.Application: ASP Smart
2.Telegram: ASIPLUS GROUP
(<http://bit.ly/TeleAsiaplusgroup>)



หมายเหตุ : ตัวคูณดัชนีเท่ากับ 200 บาท ต่อ 1 จุดของดัชนี

	Last	1Yr Hist. Volatility	2Week Hist. Volatility
SET50 Index	726.73	21.8704	85.7023

Call Option

	Premium	Chg	Break Even	Intrinsic Value	Time Value	All-in-Premium	Theory Price	Volume	Open Interest	Implied Volatility	Delta	Effective Gearing	Time Decay
S50H20C875	1.80	-6.70	> 876.8	0.00	1.80	0.21	2.14	1030	1498	50.66	0.05	20.82	0.21
S50H20C850	3.10	-12.80	> 853.1	0.00	3.10	0.17	3.67	1118	1226	51.65	0.09	20.97	0.17
S50H20C825	5.20	-20.50	> 830.2	0.00	5.20	0.14	6.10	872	656	50.16	0.13	18.37	0.14
S50H20C800	10.00	-30.00	> 810	0.00	10.00	0.11	9.82	589	454	52.85	0.21	15.50	0.11
S50H20C775	17.50	-12.50	> 792.5	0.00	17.50	0.09	15.27	458	334	56.92	0.32	13.12	0.09

Put Option

	Premium	Chg	Break Even	Intrinsic Value	Time Value	All-in-Premium	Theory Price	Volume	Open Interest	Implied Volatility	Delta	Effective Gearing	Time Decay
S50H20P875	153.80	96.20	< 721.2	148.27	4.33	-0.01	154.18	212	1667	61.28	-0.90	-5.14	-0.01
S50H20P850	128.10	84.10	< 721.9	123.27	4.83	-0.01	130.72	445	1540	67.05	-0.83	-5.49	-0.01
S50H20P825	107.10	77.10	< 717.9	98.27	8.83	-0.01	108.16	241	949	52.73	-0.85	-6.56	-0.01
S50H20P800	86.20	66.00	< 713.8	73.27	12.93	-0.02	86.89	302	599	57.43	-0.76	-7.06	-0.02
S50H20P775	68.60	54.20	< 706.4	48.27	20.73	-0.03	67.35	787	652	61.92	-0.66	-7.48	-0.03

ที่มา : ฝ่ายวิจัย ASPS

ภาพรวมการซื้อขาย SET50 Index

UNDERLYING	Close	Chg	%Chg	สรุปการซื้อขาย
SET50	726.73	-96.26	-13.25%	12/03/2020

Symbol	Settle	Chg	%Chg	Vol.	OI	OI Chg
S50H20	724.10	-97.5	-13.5%	468,764	331,852	12,930
S50J20	714.50	-100.3	-14.0%	87	110	8
S50K20	715.90	-101.8	-14.2%	18	18	4
S50M20	716.80	-96.8	-13.5%	65,040	33,956	-3,013
S50U20	710.00	-97.3	-13.7%	13,049	10,418	-45
S50Z20	707.90	-98.0	-13.8%	6,727	5,738	0

SET50 Futures Long(Short) : สัญญา			สะสม Long(Short)		
Long	Short	Net	2 วัน	2 สัปดาห์	QTD
สถาบัน	89,162	114,951	-25,789	-43,396	-70,548
ต่างชาติ	216,554	188,311	28,243	51,840	136,909
รายย่อย	247,969	250,423	-2,454	-8,444	-46,130

ที่มา : ฝ่ายวิจัย ASPS

คาดการณ์ Spread ณ สิ้นเดือนจาก ASPS Model

เป้าหมาย Spread ธีรียโกล - ธีรียโกล						
	S50F20	S50G20	S50H20	S50J20	S50K20	S50M20
ณ 30 ม.ค.63		ณ 27 ก.พ.63	ณ 30 มี.ค.63	ณ 29 เม.ย.63	ณ 28 พ.ค.63	ณ 29 มิ.ย.63
S50F20						
S50G20	-2.15					
S50H20	-6.00	-3.85				
S50J20	-12.72	-10.57	-6.73			
S50K20	-14.12	-11.97	-8.13	-1.39		
S50M20	-12.99	-10.84	-7.00	-0.25	1.11	

* สมมติฐานอัตราดอกเบี้ยนโยบายระหว่าง เม.ย. - มิ.ย. 63 เท่ากับ 1.25%

ที่มา : ฝ่ายวิจัย ASPS

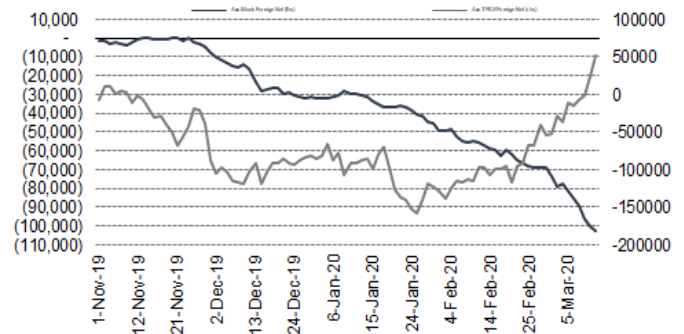
คำนวณกำไรขาดทุนของ SET50 Futures

นักลงทุนรายย่อย					
(ค่าธรรมเนียม 87.10 บาท/สัญญา/ข้าง)					
ราคาปิด	chg (จุด)	กำไร	ค่าธรรมเนียม+ VAT (บาท)	กำไร	
Futures	เทียบกับ	(ขาดทุน)		(ขาดทุน)สุทธิ	
729.10	5.0	1,000	(186)	814	
728.10	4.0	800	(186)	614	
727.10	3.0	600	(186)	414	
726.10	2.0	400	(186)	214	
725.10	1.0	200	(186)	14	
724.10	0.0	0.0	(186)	(186)	
723.10	-1.0	(200)	(186)	(386)	
722.10	-2.0	(400)	(186)	(586)	
721.10	-3.0	(600)	(186)	(786)	
720.10	-4.0	(800)	(186)	(986)	
719.10	-5.0	(1,000)	(186)	(1,186)	

ที่มา : ฝ่ายวิจัย ASPS

ความสัมพันธ์สถานะของนักลงทุนต่างประเทศในตราสารอนุ

และ SET50 Futures



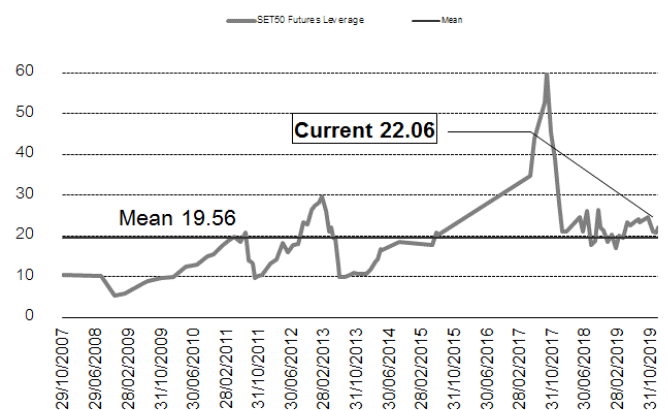
ที่มา : ฝ่ายวิจัย ASPS

SET50 ที่ระดับค่า PER ต่างๆ

SET 50 Sensitivity							
(เท่า)	ม.ค. 62E	มี.ค. 62E	เม.ย. 62E	พ.ค. 62E	มิ.ย. 62E	ก.ย. 62E	ธ.ค. 62E
PER 15.5	910	907	905	904	902	898	894
PER 16	939	936	934	933	931	927	922
PER 16.5	968	965	964	962	961	956	951
PER 17	998	994	993	991	990	985	980
PER 17.5	1,027	1,024	1,022	1,020	1,019	1,014	1,009
PER 18	1,056	1,053	1,051	1,050	1,048	1,043	1,038
PER 18.5	1,086	1,082	1,080	1,079	1,077	1,072	1,067
PER 19	1,115	1,111	1,110	1,108	1,106	1,101	1,095

ที่มา : ฝ่ายวิจัย ASPS

ระดับ Leverage ของ SET50 Futures



ที่มา : Thailand Clearing House, ฝ่ายวิจัย ASPS

Single Stock Futures

Short TOPH20

ราคาน้ำมันดิบที่ปรับลงแรงราว 8% ทำให้ 1Q63 ปรับลง 50% จึงมีความเสี่ยงที่จะทำให้ผลประกอบการของ TOP ถูกกดดันจาก Stock Loss ในระดับสูงประกอบกับฝั่ง Demand ที่ถูกกดดันจาก COVID-19 ที่ยังแพร่กระจายในหลายประเทศ ซึ่งจะทำให้ทิศทางค่าการกลั่นในระยะกลาง-ยาวยังไม่แรงตัว ทำให้ราคาหุ้น TOP มีโอกาสถูกกดดันในวันนี้

ส่วนภาพทางเทคนิค ราคาแกว่งตัวในกรอบขาลง โดยปัจจุบันอยู่ในลักษณะการเกิด Technical Rebound ขึ้นมาบ้าง หลังถูกแรงขายกดดันต่อเนื่อง แต่จากการที่ราคาทำจังหวะ Lower Low ต่อเนื่องภาพของการลงยังเปิดกว้าง ประเมินว่าหากหลุดแนวรับ 30 บาท จะเป็นการเปิด Downside

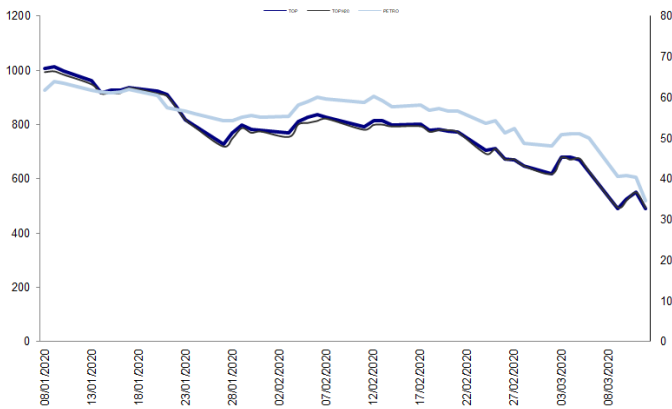
กลยุทธ์การลงทุน

วันนี้แนะนำ Follow Short TOPH20 เมื่อราคาหลุด 30 บาทลงมา เป้าทำกำไรที่ 25 บาท และ Cut Loss 1.50 บาทจากทุน

Future								Underlying			
Future	Settle Price	Basis	ASP Theory Price	Vol	OI	OI Change	Leverage	Upside	PER 62F	PBV 62F	EPS GROWTH 62F
TOPH20	32.90	0.15	32.77	753	1122	-124	3.76	52.68%	12.12	0.61	179.74%

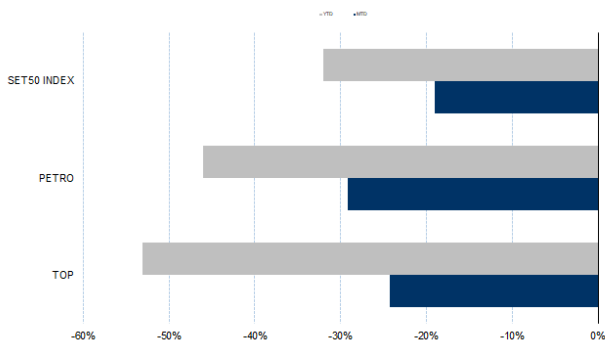
ที่มา : ฝ่ายวิจัย ASPS

Historical Price



ที่มา : ฝ่ายวิจัย ASPS

Historical Return



ที่มา : ฝ่ายวิจัย ASPS

คำนวณกำไรขาดทุนของ Stock Futures

ราคาปิด future	นักลงทุนรายย่อย				
	chg (จุด) เทียบ กับราคาปิด	กำไร (บาท)	ค่าธรรมเนียม +VAT (บาท)	กำไร (บาท)	กำไรสุทธิ (บาท)
33.90	-1.00	(1,000)	9.85	(1,010)	
33.70	-0.80	(800)	9.85	(810)	
33.50	-0.60	(600)	9.85	(610)	
33.30	-0.40	(400)	9.85	(410)	
33.10	-0.20	(200)	9.85	(210)	
32.90	0.00	-	9.85	(10)	
32.70	0.20	200	9.85	190	
32.50	0.40	400	9.85	390	
32.30	0.60	600	9.85	590	
32.10	0.80	800	9.85	790	
31.90	1.00	1,000	9.85	990	

ที่มา : ฝ่ายวิจัย ASPS

Technical Chart



ที่มา : ฝ่ายวิจัย ASPS

Single Stock Futures

Short PTTEPH20

แรงกดดันจากราคาน้ำมันดิบที่อยู่ในแนวโน้มขาลง จากประเด็นการประชุม OPEC และรัสเซีย ไม่มีมีการปรับการผลิตลง เพิ่มเติม รวมถึงสถานการณ์ COVID-19 ที่ยังแพร่ระบาดในวงกว้าง ยังคงส่งผลกระทบต่อเศรษฐกิจและความต้องการใช้น้ำมันในวงกว้าง จึงมองว่าเป็น Sentiment ลบต่อ PTTEP

ส่วนทางเทคนิค ราคาถูกกดดันโดยเส้น EMA ระยะสั้นต่อเนื่อง โดยทำจังหวะ Lower High อีกล่าสุด ปิดเป็นแท่งเทียนแดงยาวลงมาพร้อมทั้งวอลุ่มที่สูง สะท้อนภาพรวมยังอยู่ในทิศทางขาลงต่อ ทั้งนี้ ประเมินแนวรับถัดไปไว้ที่ 57.00 บาท

กลยุทธ์การลงทุน

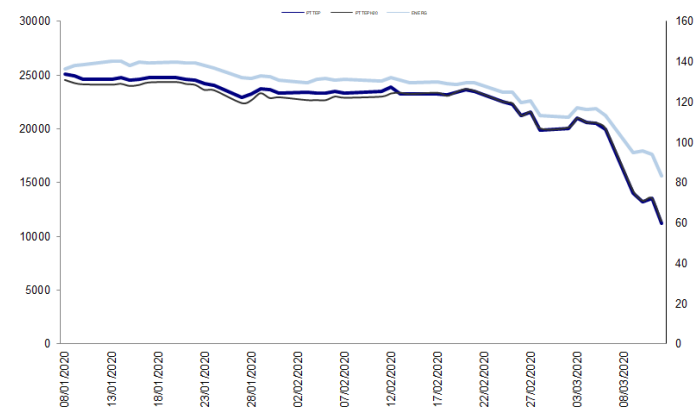
Follow Short PTTEPH20 เมื่อราคาหลุด 60 บาท เป้าทำกำไรที่ 57 บาท และ Cut Loss 1.50 บาทจาก

ทุน

Future								Underlying			
Future	Settle Price	Basis	ASP Theory Price	Vol	OI	OI Change	Leverage	Upside	PER 62F	PBV 62F	EPS GROWTH 62F
PTTEPH20	61.00	1.00	56.44	747	693	-147	6.14	83.34%	8.74	0.63	6.90%

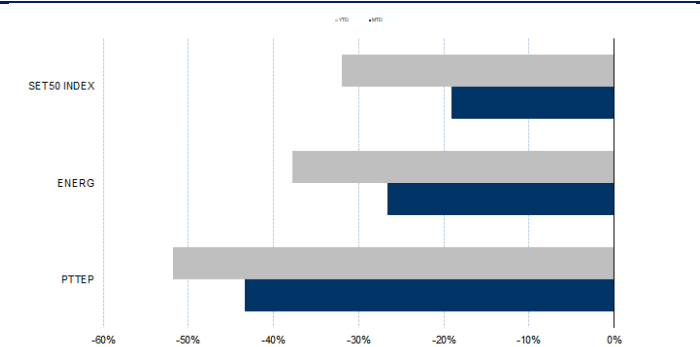
ที่มา : ฝ่ายวิจัย ASPS

Historical Price



ที่มา : ฝ่ายวิจัย ASPS

Historical Return



ที่มา : ฝ่ายวิจัย ASPS

คำนวณกำไรขาดทุนของ Stock Futures

ราคาปิด future	บิลลงทุนรายย่อย				
	chg (จุด) เทียบกับราคาปิด	กำไร (ขาดทุน)	ค่าธรรมเนียม +VAT (บาท)	กำไรสุทธิ (ขาดทุน)สุทธิ	
62.00	-1.00	(1,000)	10.98	(1,011)	
61.80	-0.80	(800)	10.98	(811)	
61.60	-0.60	(600)	10.98	(611)	
61.40	-0.40	(400)	10.98	(411)	
61.20	-0.20	(200)	10.98	(211)	
61.00	0.00	-	10.98	(11)	
60.80	0.20	200	10.98	189	
60.60	0.40	400	10.98	389	
60.40	0.60	600	10.98	589	
60.20	0.80	800	10.98	789	
60.00	1.00	1,000	10.98	989	

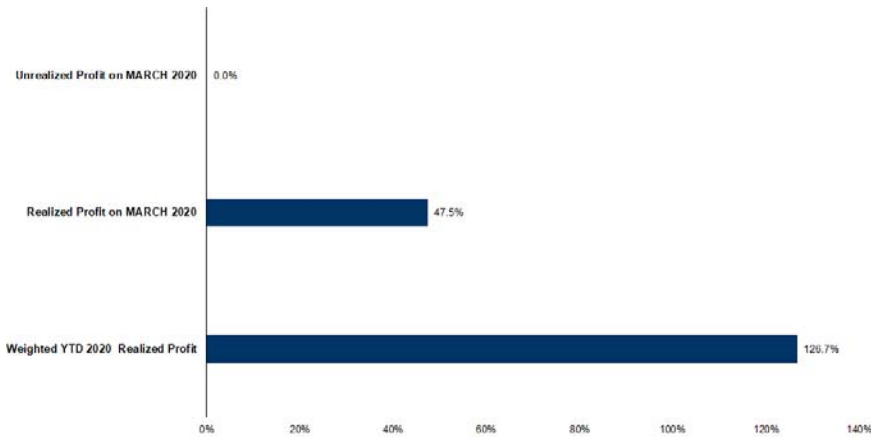
ที่มา : ฝ่ายวิจัย ASPS

Technical Chart



ที่มา : ฝ่ายวิจัย ASPS

Tracking Performance



หมายเหตุ: การคำนวณผลตอบแทนรวมรวมทั้งกำไรและขาดทุนสุทธิของพอร์ตการลงทุนทั้งหมดที่คำนวณตามมูลค่าตั้งต้นของพอร์ตการลงทุน ณ วันที่ 31 มีนาคม 2020

ที่มา : ฝ่ายวิจัย ASPS

Top 20 Most Active Volume

Top 20 Most Active Volume

No.	Future	Settle Price	Basis	ASP Theory Price	Vol	OI	OI Change	Leverage	Resistance	Support
1	SIRIH20	0.68	-0.06	0.74	36918	263707	-32698	6.49	0.84	0.66
2	JASH20	4.01	-0.15	4.16	24671	104764	-1596	6.44	4.96	3.87
3	IRPCH20	1.99	-0.05	2.04	4150	33711	-244	4.47	2.41	1.90
4	BEMH20	7.60	0.00	7.60	4083	11649	-3	11.11	9.90	7.38
5	STAH20	10.70	-0.20	10.91	2293	7253	-249	6.10	12.37	10.58
6	BLANDH20	0.91	0.01	0.90	1840	29286	-1622	7.89	1.09	0.88
7	PTTGCH20	26.95	0.95	26.02	1649	1043	-184	4.17	42.79	25.78
8	PRMH20	3.85	-0.01	3.86	1500	554	-1500	3.17	4.79	3.35
9	TRUEH20	2.66	-0.06	2.72	1469	24736	-551	5.51	3.38	2.55
10	TMBH20X	0.84	0.00	0.84	1310	8457	200	3.37	1.18	0.81
11	AOTH20	52.56	-0.19	52.78	1063	3858	75	9.85	63.51	50.50
12	PTTH20	27.14	0.64	26.52	1033	2777	-56	10.41	38.53	26.45
13	BEAUTYH20	1.58	-0.06	1.64	1023	1139	-991	2.27	2.16	1.58
14	LPNH20	3.78	0.06	3.72	1020	23516	-520	7.53	4.54	3.78
15	GULFH20	130.99	-0.01	131.08	968	812	-139	5.92	171.80	118.35
16	COM7H20	20.37	-0.03	20.41	905	228	-300	7.16	23.23	19.80
17	MTCH20	50.87	-0.38	51.28	830	233	-2	7.71	59.59	45.87
18	KCEH20	15.70	0.00	15.71	805	1886	404	3.69	21.89	14.76
19	TOPH20	32.90	0.15	32.77	753	1122	-124	3.76	44.74	32.60
20	PTTEPH20	61.00	1.00	56.44	747	693	-147	6.14	107.50	60.33

ที่มา : ฝ่ายวิจัย ASPS

Gold Futures

ราคาทองคำตลาดสหรัฐเมื่อคืน เคลื่อนไหวผันผวนอย่างหนัก โดยระหว่างวันปรับขึ้นไปแตะจุดสูงสุดที่ระดับ 1,650.4 เหรียญฯ และจุดต่ำสุดบริเวณ 1,560.35 เหรียญฯ สะท้อนถึงกรอบกว้างระหว่างจุดสูงสุดและต่ำสุดมากถึง 90 เหรียญฯ ภายในวันเดียว ก่อนช่วงท้ายตลาดปิดที่ 1,570.96 เหรียญฯ เป็นการปรับลดลงแรง 66.84 เหรียญฯ หรือ 4.08% จากวันก่อนหน้า เนื่องจากการทรุดตัวของตลาดหุ้นทั่วโลก ส่งผลให้นักลงทุนวิตกกังวลและตัดสินใจเทขายทองคำเพื่อถือเงินสด นอกจากนี้การแข็งค่าของค่าเงินดอลลาร์สหรัฐ ทำให้ Dollar Index วานนี้ปรับขึ้น 1% ปิดบริเวณ 97.47 จุด และแรงขายของกองทุน SDPR หลังรายงานปริมาณการถือครองทองคำลดลง 9.07 ตัน สู่ระดับ 944.18 ตัน ถือเป็นอีกปัจจัยกดดันต่อการเคลื่อนไหวของราคาทองคำ

กลยุทธ์การลงทุน

ราคาทองคำ GFJ20 เมื่อคืน ปรับลดลงแรงตามตลาดโลกถึง 780 บาท ปิดอยู่ที่ 23,800 บาท เทียบเท่า 1,572 เหรียญฯ ต่ำกว่าราคาทองคำตลาด spot ล่าสุดที่เคลื่อนไหวบริเวณ 1,575 เหรียญฯ คาดราคาทองคำ GFJ20 วันนี้จะอยู่ในกรอบ 23,750-24,100 บาท ทิศทางราคาทองคำที่ยังผันผวนสูง ทำให้ฝ่ายวิจัยแนะนำให้นักลงทุนเล่น Trading บริเวณ 1,570-1,600 เหรียญฯ เทียบเท่า 23,770-24,220 บาท แต่หากราคาทองคำปรับลงมามากกว่ากรอบล่าง แนะนำให้นักลงทุนรอเปิดสถานะ Long จากความคาดหวังถึงโอกาส Rebound ภายหลังจากปรับฐานอย่างรวดเร็วเกินไป ทั้งนี้ นักลงทุนควรกำหนดจุด Cut Loss ไว้ 100 บาท เพื่อป้องกันความเสี่ยง หากราคาทองคำเคลื่อนไหวผิดจากคาด

เทคนิก Gold Spot



ที่มา : ฝ่ายวิจัย ASPS

GOLD Technical: ราคาทองคำแกว่งลงมาทดสอบกรอบล่าง Uptrend Channel ที่ \$1563 ประเมินว่าหากยืนได้ มีโอกาสเกิด Technical Rebound ขึ้นไปทดสอบแนวต้านถัดไปที่ \$1610 ทั้งนี้ ประเมินว่าหากหลุด \$1560 ลงมา จะเป็นการเปิด Downside มีความเสี่ยงปรับฐาน

Gold Futures

FUTURES	Last	Chg	%Chg	Vol.	OI	OI Chg
GFJ20	23,800	-870	-3.53	276	889	-44
GFJM20	24,030	-670	-2.71	149	429	6
GFJQ20	24,360	-440	-1.77	48	622	26

Mini Gold Futures

FUTURES	Last	Chg	%Chg	Vol.	OI	OI Chg
GF10J20	23,730	-860	-3.54	8,140	14,423	-1593
GF10M20	23,810	-860	-3.49	2,307	7,371	-325
GF10Q20	23,880	-860	-3.52	1,026	5,004	-32

หมายเหตุ : ราคาปิดของ Gold Futures (Night Session)

Settle ณ เวลา 22.00 น. และปริมาณการซื้อขายเกิดขึ้นใน

ช่วงเวลา 19.30-22.30 น.

ที่มา : ฝ่ายวิจัย ASPS

ASPS Gold Valuation Matrix (เหรียญ/ทroyออนซ์)

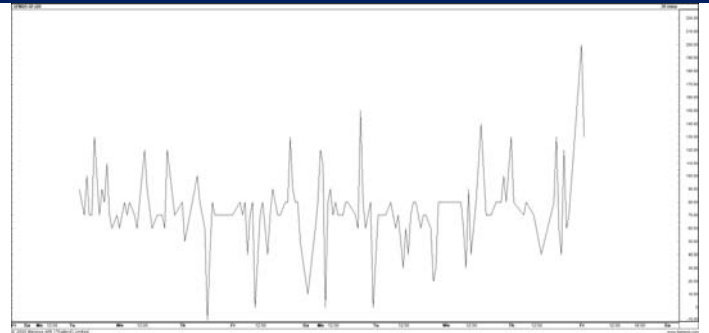
	←			Dollar Index						→		
	93	94	95	96	97	98	99	100	101	102	103	
Nymex (USD/Barrel)	40	1,617.66	1,589.21	1,560.76	1,532.31	1,503.86	1,475.41	1,446.96	1,418.52	1,390.07	1,361.62	1,333.17
	43	1,616.71	1,588.26	1,559.81	1,531.36	1,502.91	1,474.47	1,446.02	1,417.57	1,389.12	1,360.67	1,332.22
	46	1,615.76	1,587.31	1,558.86	1,530.42	1,501.97	1,473.52	1,445.07	1,416.62	1,388.17	1,359.72	1,331.28
	49	1,614.82	1,586.37	1,557.92	1,529.47	1,501.02	1,472.57	1,444.12	1,415.67	1,387.23	1,358.78	1,330.33
	52	1,613.87	1,585.42	1,556.97	1,528.52	1,500.07	1,471.62	1,443.18	1,414.73	1,386.28	1,357.83	1,329.38
	55	1,612.92	1,584.47	1,556.02	1,527.57	1,499.13	1,470.68	1,442.23	1,413.78	1,385.33	1,356.88	1,328.43
	58	1,611.97	1,583.53	1,555.08	1,526.63	1,498.18	1,469.73	1,441.28	1,412.83	1,384.38	1,355.94	1,327.49
	61	1,611.03	1,582.58	1,554.13	1,525.68	1,497.23	1,468.78	1,440.33	1,411.89	1,383.44	1,354.99	1,326.54
	64	1,610.08	1,581.63	1,553.18	1,524.73	1,496.28	1,467.84	1,439.39	1,410.94	1,382.49	1,354.04	1,325.59
	67	1,609.13	1,580.68	1,552.24	1,523.79	1,495.34	1,466.89	1,438.44	1,409.99	1,381.54	1,353.09	1,324.65
	70	1,608.19	1,579.74	1,551.29	1,522.84	1,494.39	1,465.94	1,437.49	1,409.04	1,380.60	1,352.15	1,323.70
	73	1,607.24	1,578.79	1,550.34	1,521.89	1,493.44	1,464.99	1,436.55	1,408.10	1,379.65	1,351.20	1,322.75

การแปลงราคาทองคำให้เป็นบาท

GOLD Londin AM (USD/Ounce)	FX (บาท/ USD)				
	30.50	30.75	31.00	31.25	31.50
1,520	22,036	22,217	22,397	22,578	22,759
1,540	22,326	22,509	22,692	22,875	23,058
1,560	22,616	22,802	22,987	23,172	23,358
1,580	22,906	23,094	23,282	23,469	23,657
1,600	23,196	23,386	23,576	23,766	23,957
1,620	23,486	23,678	23,871	24,064	24,256
1,640	23,776	23,971	24,166	24,361	24,555
1,660	24,066	24,263	24,460	24,658	24,855
1,680	24,356	24,555	24,755	24,955	25,154

ที่มา : ฝ่ายวิจัย ASPS

Spread ระหว่าง GFM20 – GFJ20



ที่มา : ฝ่ายวิจัย ASPS

คำนวณกำไรขาดทุนของ Gold Futures

บัลลงทอนรายย่อย				
(ค่าธรรมเนียม 490.10 บาท/สัญญา/ข้าง)				
ราคาปิด	เปลี่ยนแปลง	กำไร (ขาดทุน)	ค่าธรรมเนียม+ VAT (บาท)	กำไร (ขาดทุน)สุทธิ
future				
24,050.00	250.0	12,500	(1,049)	11,451
24,000.00	200.0	10,000	(1,049)	8,951
23,950.00	150.0	7,500	(1,049)	6,451
23,900.00	100.0	5,000	(1,049)	3,951
23,850.00	50.0	2,500	(1,049)	1,451
23,800.00	0.0	-	(1,049)	(1,049)
23,750.00	-50.0	(2,500)	(1,049)	(3,549)
23,700.00	-100.0	(5,000)	(1,049)	(6,049)
23,650.00	-150.0	(7,500)	(1,049)	(8,549)
23,600.00	-200.0	(10,000)	(1,049)	(11,049)
23,550.00	-250.0	(12,500)	(1,049)	(13,549)

ที่มา : ฝ่ายวิจัย ASPS

คำนวณกำไรขาดทุนของ Mini Gold Futures

บัลลงทอนรายย่อย				
(ค่าธรรมเนียม 98.10 บาท/สัญญา/ข้าง)				
ราคาปิด	เปลี่ยนแปลง	กำไร (ขาดทุน)	ค่าธรรมเนียม+ VAT (บาท)	กำไร (ขาดทุน)สุทธิ
future				
23,980.00	250.0	2,500	(210)	2,290
23,930.00	200.0	2,000	(210)	1,790
23,880.00	150.0	1,500	(210)	1,290
23,830.00	100.0	1,000	(210)	790
23,780.00	50.0	500	(210)	290
23,730.00	0.0	-	(210)	(210)
23,680.00	-50.0	(500)	(210)	(710)
23,630.00	-100.0	(1,000)	(210)	(1,210)
23,580.00	-150.0	(1,500)	(210)	(1,710)
23,530.00	-200.0	(2,000)	(210)	(2,210)
23,480.00	-250.0	(2,500)	(210)	(2,710)

ที่มา : ฝ่ายวิจัย ASPS