

กลยุทธ์การลงทุนอนุพันธ์

SET50 Futures:

คาด SET50 น่าจะปรับตัวลดลงจากแรงกดดันของความกังวลต่อภาวะเศรษฐกิจ และผลประกอบการบริษัทจดทะเบียน แนะนำ เปิด Short S50H20 ที่ 740 จุด เป้าทำกำไร 725 จุด Cut Loss 4 จุดจากทุน

SET50 Option:

แนะนำให้รอเปิด Long S50H20P750 ที่ 43 จุด (SET50=745) เป้าทำกำไร 53 จุด (SET50=730) Cut Loss 3 จุดจากทุน คาด SET50 มีโอกาสปรับตัวลดลงจากผลต่อเนื่องของ COVID-19

Single Stock Futures:

สถานะ Short TOPH20 ปิดรับผลขาดทุน 22% แนะนำให้รอทำ Follow Short IVLH20 เมื่อราคาหลุด 19.40 บาทลงมา เป้าทำกำไรที่ 17.90 บาทและ Cut Loss 0.75 บาทจากทุน

สถานะ Short PTTEPH20 ปิดทำกำไรที่ 32% แนะนำให้ Follow Short ERWH20 เมื่อราคาหลุด 3 บาทลงมา เป้าทำกำไรกำหนดที่ 2.74 บาท และ Cut Loss 0.14 บาทจากทุน

Gold Futures:

ราคาทองคำผันผวนรุนแรง และยังคงมีความเสี่ยงจากอัตราแลกเปลี่ยนเงินเข้ามาเสริม ไม่แนะนำให้ถือ

สถานะข้ามวัน แต่สามารถ Trading GFJ20 กรอบ 23300 – 23600 บาท (1540 – 1560\$)

สถานะของนักลงทุน

	All Futures Long(Short) Position : Contract			Accumulated Long(Short)		
	Long	Short	Net	2 Days	1 Weeks	1 Months
Institution	528,986	344,872	184,114	333,999	379,022	722,999
Foreign	457,120	434,167	22,953	52,322	90,536	405,575
Retail	563,759	770,826	-207,067	-386,321	-469,558	-1,128,574

	SET50 Futures Long(Short) Position : Contract			Accumulated Long(Short)		
	Long	Short	Net	2 Days	1 Weeks	1 Months
Institution	132,036	113,735	18,301	-7,488	-61,836	-82,503
Foreign	283,449	303,640	-20,191	8,052	46,663	137,692
Retail	317,851	315,961	1,890	-564	15,173	-55,189

	Single Stock Futures Long(Short) Position : Contract			Accumulated Long(Short)		
	Long	Short	Net	2 Days	1 Weeks	1 Months
Institution	364,810	199,843	164,967	340,884	442,668	811,195
Foreign	71,486	59,985	11,501	17,822	25,054	246,867
Retail	163,500	339,968	-176,468	-358,706	-467,722	-1,058,062

	Metal Futures Long(Short) Position : Contract			Accumulated Long(Short)		
	Long	Short	Net	2 Days	1 Weeks	1 Months
Institution	27,608	25,356	2,252	398	-5,186	294
Foreign	102,185	70,542	31,643	26,448	18,819	20,076
Retail	71,440	105,335	-33,895	-26,846	-13,633	-20,370

	Call Option Long(Short) Position : Contract			Accumulated Long(Short)		
	Long	Short	Net	2 Days	1 Weeks	1 Months
Institution	96	666	-570	-2,848	-5,530	-12,212
Foreign	48	400	-352	-411	-2,341	-4,115
Retail	6,146	5,224	922	3,259	7,871	16,416

	Put Option Long(Short) Position : Contract			Accumulated Long(Short)		
	Long	Short	Net	2 Days	1 Weeks	1 Months
Institution	146	256	-110	96	-1,664	-435
Foreign	54	6	48	79	71	-217
Retail	2,337	2,275	62	-175	1,593	701

ที่มา : ฝ่ายวิจัย ASPS

วันจันทร์ที่ 16 มีนาคม พ.ศ. 2563

SET50 Index Futures / Option	P. 2
Single Stock Futures	P. 4
Gold Futures	P. 7

*ภายใต้สภาวะที่ตลาดผันผวนกับความผันผวนสูง ทำให้การปรับกลยุทธ์ใน Derivative Talk ต้องสามารถดำเนินการได้อย่างรวดเร็วขึ้น ฝ่ายวิจัยฯ จึงได้มีการเพิ่มช่องทางติดตามคำแนะนำกลยุทธ์การซื้อขายระหว่างวันทำการผ่าน 2 ช่องทาง เพื่อให้ให้นักลงทุนสามารถปรับเปลี่ยนกลยุทธ์ได้มีประสิทธิภาพมากยิ่งขึ้น คือ

- 1.Application: ASP Smart
- 2.Telegram: ASIAPLUS GROUP (<http://bit.ly/TeleAsiaplusgroup>)

Derivatives Team	เลขทะเบียน นักวิเคราะห์
เกศศักดิ์ ตรีธรรม	004132
ประสิทธิ์ รัตนกิจนล, CISA, CFA	025917
นवलพรรณ น้อยรุ่งเรือง	019994
เชนชัย พันธนาภกิจ	064045
จรรยาธรณ์ จังจิรานนท์	ผู้ช่วยนักวิเคราะห์

SET50 Overview

สถานการณ์การแพร่ระบาด COVID-19 ที่ยังขยายวงกว้างในนอกประเทศจีน ทำให้ล่าสุดมีผู้ติดเชื้อรวมทั้งสิ้น 169,524 รายเพิ่มขึ้น 12,871 ราย ส่งผลหลายประเทศได้มีการประกาศปิดประเทศ เช่น สเปน ฝรั่งเศสและซาอุดี ส่วนฝั่งสหรัฐฯได้มีการประกาศสถานการณ์ฉุกเฉินพร้อมกับเข้า FED ได้ประกาศปรับลดดอกเบี้ยฉุกเฉินอีก 1% มาสู่ระดับ 0% ซึ่งเป็นระดับเดียวกับวิกฤต Subprime ปี 2008 พร้อมกับอัดฉีดเม็ดเงิน QE อีก 7 แสนล้านเหรียญ แต่อย่างไรก็ตามยังไม่สามารถเรียกความเชื่อมั่นต่อตลาดหุ้นได้มากนัก สะท้อนจากดัชนี Dow Jones Futures ที่เข้านี้ปรับลงแรงกว่า 1 พันจุด พร้อมกับถูก ทำ Circuit Breaker ซึ่งน่าจะเป็น Sentiment เชิงลบต่อตลาดหุ้นในภูมิภาค ส่วนบ้านเรา การแพร่ระบาด COVID-19 ยังคงมีผู้ป่วยเพิ่มขึ้นในอัตราเร่งโดยวานนี้เพิ่มขึ้น 32 ราย ทำให้มีผู้ติดเชื้อรวม 114 ราย สถานการณ์ดังกล่าวทำให้เกิดความกังวลต่อการยกระดับการแพร่กระจายของโรคเข้าสู่ระยะที่ 3 ซึ่งหากเกิดขึ้น จะเป็นความเสี่ยงต่อการดำเนินกิจกรรมทางเศรษฐกิจในประเทศและเป็น Downside ต่อกำไรบริษัทจดทะเบียนที่ฝ่ายวิจัยประเมิน EPS ไว้ที่ 52.32 บาท/หุ้น ภายใต้ปัจจัยแวดล้อมที่ยังมีน้ำหนักในทางลบข้างต้นทำให้ SET50 Index วันนี้แกว่งผันผวนทางลงตามกรอบ 730 -745 จุด

SET50 Index Futures

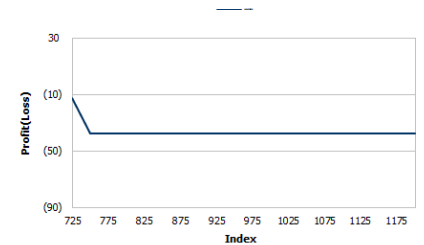
Direction Trading: คาด SET50 น่าจะปรับตัวลดลงจากแรงกดดันของความกังวลต่อภาวะเศรษฐกิจ และ ผลประกอบการบริษัทจดทะเบียน แนะนำ เปิด Short S50H20 ที่ 740 จุด เป้าทำกำไร 725 จุด Cut Loss 4 จุดจากทุน

Spread Trading: Spread ระหว่าง S50M20-S50H20 ปัจจุบันอยู่ที่ -6.80 จุด ซึ่งใกล้เคียงกับค่าทางทฤษฎีที่ -7.0 จุด จึงแนะนำ Wait & See หลังจาก Spread ไม่กว้างมากพอที่จะทำกำไร

SET50 Option : แนะนำให้รอเปิด Long S50H20P750 ที่ 43 จุด (SET50=745) เป้าทำกำไร 53 จุด (SET50=730) Cut Loss 3 จุดจากทุน คาด SET50 มีโอกาสปรับตัวลดลงจากผลต่อเนื่องของ COVID-19

	SET50	S50H20	S50M20
แนวรับ	730	725	720
แนวต้าน	745	740	735

*ภายใต้สภาวะที่ตลาดผันผวนกับความผันผวนสูง ฝ่ายวิจัยฯจึงได้มีการเพิ่มช่องทางการติดตามคำแนะนำกลยุทธ์การซื้อขายระหว่างวันผ่าน 2 ช่องทาง คือ
1.Application: ASP Smart
2.Telegram: ASIAPLUS GROUP
(<http://bit.ly/TeleAsiaplusgroup>)



หมายเหตุ : ตัวคูณดัชนีเท่ากับ 200 บาท ต่อ 1 จุดของดัชนี

	Last	1Yr Hist. Volatility	2Week Hist. Volatility
SET50 Index	749.01	22.0998	89.8203

Call Option

	Premium	Chg	Break Even	Intrinsic Value	Time Value	All-in-Premium	Theory Price	Volume	Open Interest	Implied Volatility	Delta	Effective Gearing	Time Decay
S50H20C800	18.90	0.00	> 818.9	0.00	18.90	0.09	13.57	577	611	60.65	0.32	12.60	0.09
S50H20C775	29.40	0.00	> 804.4	0.00	29.40	0.07	20.89	458	427	57.77	0.40	10.23	0.07
S50H20C750	36.00	0.00	> 786	0.00	36.00	0.05	30.88	87	86	58.48	0.50	10.43	0.05
S50H20C725	40.00	0.00	> 765	24.01	15.99	0.02	43.84	97	61	38.91	0.64	12.05	0.02
S50H20C700	66.00	0.00	> 766	49.01	16.99	0.02	59.84	117	65	67.52	0.69	7.82	0.02

Put Option

	Premium	Chg	Break Even	Intrinsic Value	Time Value	All-in-Premium	Theory Price	Volume	Open Interest	Implied Volatility	Delta	Effective Gearing	Time Decay
S50H20P800	73.00	0.00	< 727	50.99	22.01	-0.03	67.71	145	562	44.37	-0.76	-8.29	-0.03
S50H20P775	56.40	0.00	< 718.6	25.99	35.01	-0.04	50.03	371	523	63.10	-0.58	-7.93	-0.04
S50H20P750	38.00	0.00	< 712	0.99	44.11	-0.05	35.03	69	51	54.89	-0.50	-9.85	-0.05
S50H20P725	28.40	0.00	< 696.6	0.00	28.40	-0.07	23.00	115	98	56.78	-0.39	-9.92	-0.07
S50H20P700	24.00	0.00	< 676	0.00	24.00	-0.10	14.00	285	190	61.60	-0.30	-8.65	-0.10

ที่มา : ฝ่ายวิจัย ASPs

ภาพรวมการซื้อขาย SET50 Index

UNDERLYING	Close	Chg	%Chg	สรุปการซื้อขาย
SET50	749.01	22.28	2.97%	13/03/2020

Symbol	Settle	Chg	%Chg	Vol.	OI	OI Chg
S50H20	745.20	22.6	3.0%	12,252	308,817	-23,035
S50J20	736.30	15.5	2.1%	14	92	-18
S50K20	722.00	2.9	0.4%	12	18	0
S50M20	738.40	23.2	3.1%	2,612	33,965	9
S50U20	731.50	23.0	3.1%	711	9,803	-615
S50Z20	729.50	23.2	3.2%	295	5,199	0

SET50 Futures Long(Short) : สัญญา	สถานะ Long(Short)			2 วัน	2 สัปดาห์	QTD
	Long	Short	Net			
สถานะ	132,036	113,735	18,301	-7,488	-56,856	-72,478
ต่างชาติ	283,449	303,640	-20,191	8,052	84,775	116,718
รายย่อย	317,851	315,961	1,890	-564	-27,919	-44,240

ที่มา : ฝ่ายวิจัย ASPS

คาดการณ์ Spread ณ สิ้นเดือนจาก ASPS Model

	เป้าหมาย Spread ธีรียโกล - ธีรียโกล					
	S50F20	S50G20	S50H20	S50J20	S50K20	S50M20
	ณ 30 ม.ค.63	ณ 27 ก.พ.63	ณ 30 มี.ค.63	ณ 29 เม.ย.63	ณ 28 พ.ค.63	ณ 29 มิ.ย.63
S50F20						
S50G20	-2.15					
S50H20	-6.00	-3.85				
S50J20	-12.72	-10.57	-6.73			
S50K20	-14.12	-11.97	-8.13	-1.39		
S50M20	-12.99	-10.84	-7.00	-0.25	1.11	

* สมมติฐานอัตราดอกเบี้ยนโยบายระหว่าง เม.ย. - มิ.ย. 63 เท่ากับ 1.25%

ที่มา : ฝ่ายวิจัย ASPS

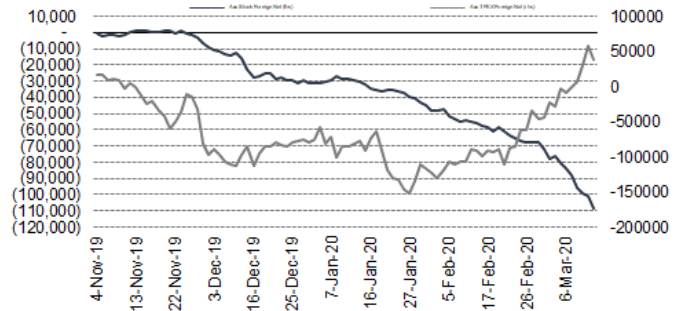
คำนวณกำไรขาดทุนของ SET50 Futures

นักลงทุนรายย่อย					
(ค่าธรรมเนียม 87.10 บาท/สัญญา/ข้าง)					
ราคาปิด	chg (จุด)	กำไร	ค่าธรรมเนียม+ VAT (บาท)	กำไร	
Futures	เทียบกับ	(ขาดทุน)		(ขาดทุน)สุทธิ	
750.20	5.0	1,000	(186)	814	
749.20	4.0	800	(186)	614	
748.20	3.0	600	(186)	414	
747.20	2.0	400	(186)	214	
746.20	1.0	200	(186)	14	
745.20	0.0	0.0	(186)	(186)	
744.20	-1.0	(200)	(186)	(386)	
743.20	-2.0	(400)	(186)	(586)	
742.20	-3.0	(600)	(186)	(786)	
741.20	-4.0	(800)	(186)	(986)	
740.20	-5.0	(1,000)	(186)	(1,186)	

ที่มา : ฝ่ายวิจัย ASPS

ความสัมพันธ์สถานะของนักลงทุนต่างประเทศในตราสารอนุ

และ SET50 Futures



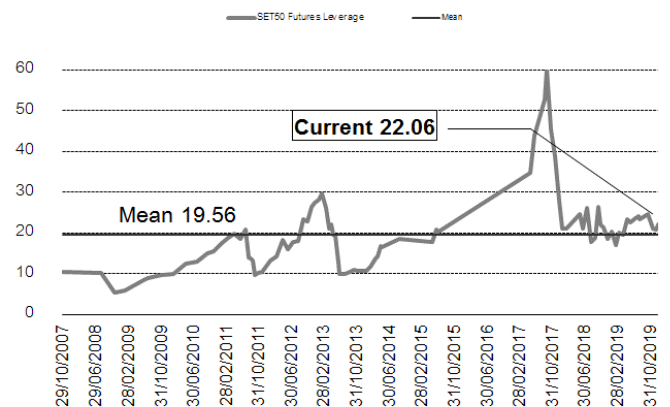
ที่มา : ฝ่ายวิจัย ASPS

SET50 ที่ระดับค่า PER ต่างๆ

SET 50 Sensitivity							
(เท่า)	ม.ค. 62E	มี.ค. 62E	เม.ย. 62E	พ.ค. 62E	มิ.ย. 62E	ก.ย. 62E	ธ.ค. 62E
PER 15.5	910	907	905	904	902	898	894
PER 16	939	936	934	933	931	927	922
PER 16.5	968	965	964	962	961	956	951
PER 17	998	994	993	991	990	985	980
PER 17.5	1,027	1,024	1,022	1,020	1,019	1,014	1,009
PER 18	1,056	1,053	1,051	1,050	1,048	1,043	1,038
PER 18.5	1,086	1,082	1,080	1,079	1,077	1,072	1,067
PER 19	1,115	1,111	1,110	1,108	1,106	1,101	1,095

ที่มา : ฝ่ายวิจัย ASPS

ระดับ Leverage ของ SET50 Futures



ที่มา : Thailand Clearing House, ฝ่ายวิจัย ASPS

Single Stock Futures

Short IVLH20

ด้วยแรงกดดันจากภาวะเศรษฐกิจที่ชะลอตัวทั่วโลก รวมถึงจะ ถูกกดดันจาก spread ที่ปรับตัวลดลง ตั้งแต่ช่วงปลายปี 2562 จนถึงปัจจุบัน และยังคงทำ new low ในรอบ 10 ปี ทำให้ค่าเฉลี่ย EBITDA/ton ในปี 2563 จะลดลงเหลือ 85 จาก 93 เหรียญต่อตัน ในปี 2562 ส่งผลกระทบต่อราคาหุ้น

ส่วนภาพทางเทคนิค IVL ภาพระยะสั้น 60 นาที ราคาแกว่งตัวอยู่ในกรอบบนบนของ Downtrend Channel โดยเป็นการถอยตัวลงมา หลังจากขึ้นไปทดสอบเส้น EMA ระยะสั้น ประเมินว่าหากหลุด 19.40 บาทลงมา Downside จะยิ่งเปิดกว้างมากยิ่งขึ้น ประเมินแนวรับถัดไปไว้ที่ 18.00 บาท

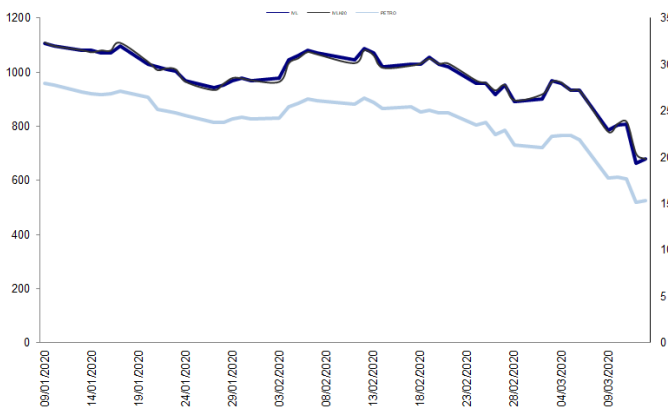
กลยุทธ์การลงทุน

แนะนำให้หรือทำ Follow Short IVLH20 เมื่อราคาหลุด 19.40 บาทลงมา เป้าทำกำไรที่ 17.90 บาทและ Cut Loss 0.75 บาทจากทุน

Future								Underlying			
Future	Settle Price	Basis	ASP Theory Price	Vol	OI	OI Change	Leverage	Upside	PER 62F	PBV 62F	EPS GROWTH 62F
IVLH20	19.82	0.02	19.81	687	2372	-35	4.34	86.87%	6.81	0.73	34.36%

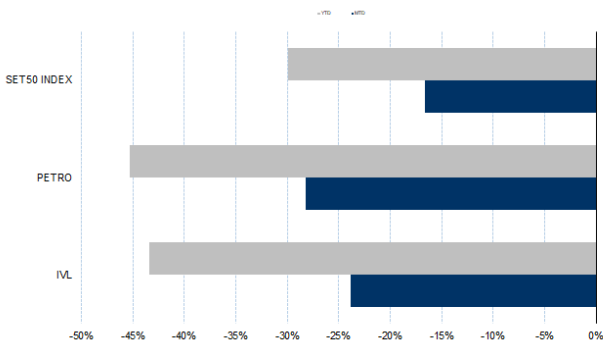
ที่มา : ฝ่ายวิจัย ASPS

Historical Price



ที่มา : ฝ่ายวิจัย ASPS

Historical Return



ที่มา : ฝ่ายวิจัย ASPS

คำนวณกำไรขาดทุนของ Stock Futures

ราคาปิด future	บัลลงทุนรายย่อย				
	chg (จุด) เทียบกับราคาปิด	กำไร (บาท)	ค่าธรรมเนียม +VAT (บาท)	กำไรสุทธิ (บาท)	กำไรสุทธิ (บาท)
20.82	-1.00	(1,000)	5.41	(1,005)	
20.62	-0.80	(800)	5.41	(805)	
20.42	-0.60	(600)	5.41	(605)	
20.22	-0.40	(400)	5.41	(405)	
20.02	-0.20	(200)	5.41	(205)	
19.82	0.00	-	5.41	(5)	
19.62	0.20	200	5.41	195	
19.42	0.40	400	5.41	395	
19.22	0.60	600	5.41	595	
19.02	0.80	800	5.41	795	
18.82	1.00	1,000	5.41	995	

ที่มา : ฝ่ายวิจัย ASPS

Technical Chart



ที่มา : ฝ่ายวิจัย ASPS

Single Stock Futures

Short ERWH20

สถานการณ์การแพร่ระบาดของ COVID-19 ที่กระจายในหลายประเทศ โดยเฉพาะบ้านเราที่ล่าสุดมีผู้ป่วยเพิ่มขึ้นในอัตราเร่งโดยวานนี้เพิ่มขึ้น 32 ราย ทำให้มีผู้ติดเชื้อรวม 114 ราย สถานการณ์ดังกล่าวทำให้เกิดความกังวลต่อการยกระดับการแพร่กระจายของโรคเข้าสู่ระยะที่ 3 ซึ่งหากเกิดขึ้นจะเป็น Sentiment เชิงลบต่อภาคการท่องเที่ยวโดยตรง ซึ่ง ERW จะได้รับผลกระทบสูงสุดจากการมีรายได้จากธุรกิจโรงแรมในระดับสูงคิดเป็น 90% ของรายได้รวมทั้งหมด

ส่วนทางเทคนิค ภาพราคาอยู่ในแนวโน้มขาลงชัดเจนโดยทำจังหวะ Lower High และ Lower Low บ่งชี้ว่า แรงขายยังคงมีมา กดดันราคาอยู่อย่างต่อเนื่อง โดยล่าสุดมีเส้น EMA กดราคาลงมาอีก ทำให้ปิดแท่งเทียนแดงหางยาวพร้อม Volume เข้ามาสูง เป็นสัญญาณลบทางเทคนิค

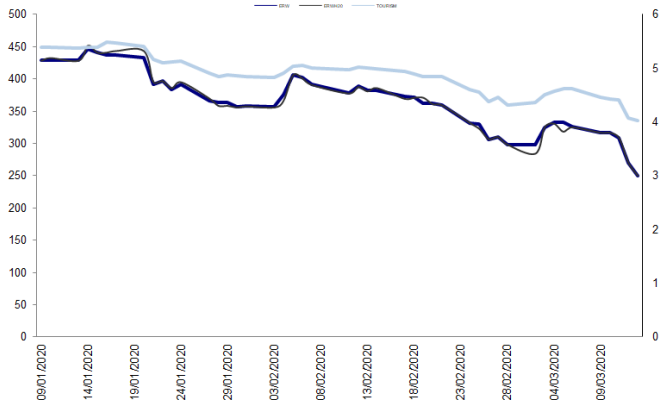
กลยุทธ์การลงทุน

แนะนำให้ Follow Short ERWH20 เมื่อราคาหลุด 3 บาทลงมา เป้าทำกำไรกำหนดที่ 2.74 บาท และ Cut Loss 0.14 บาทจาก

Future								Underlying			
Future	Settle Price	Basis	ASP Theory Price	Vol	OI	OI Change	Leverage	Upside	PER 62F	PBV 62F	EPS GROWTH 62F
ERWH20	3.00	0.00	3.00	39	559	-28	3.29	33.33%	19.19	1.26	1040.04%

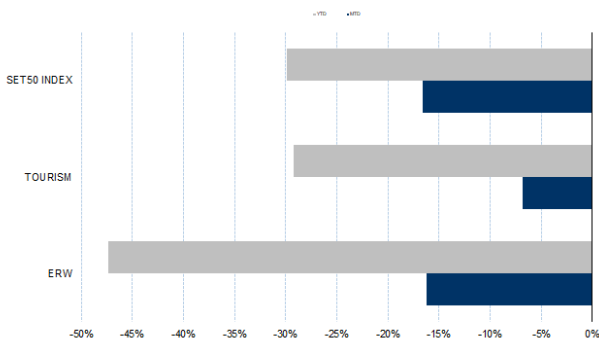
ที่มา : ฝ่ายวิจัย ASPs

Historical Price



ที่มา : ฝ่ายวิจัย ASPs

Historical Return



ที่มา : ฝ่ายวิจัย ASPs

คำนวณกำไรขาดทุนของ Stock Futures

ราคาปิด future	chg (จุด) เทียบกับราคาปิด	กำไร (ขาดทุน) (บาท)	ค่าธรรมเนียม +VAT (บาท)	กำไร (ขาดทุน)สุทธิ (บาท)
4.00	-1.00	(1,000)	1.51	(1,002)
3.80	-0.80	(800)	1.51	(802)
3.60	-0.60	(600)	1.51	(602)
3.40	-0.40	(400)	1.51	(402)
3.20	-0.20	(200)	1.51	(202)
3.00	0.00	-	1.51	(2)
2.80	0.20	200	1.51	198
2.60	0.40	400	1.51	398
2.40	0.60	600	1.51	598
2.20	0.80	800	1.51	798
2.00	1.00	1,000	1.51	998

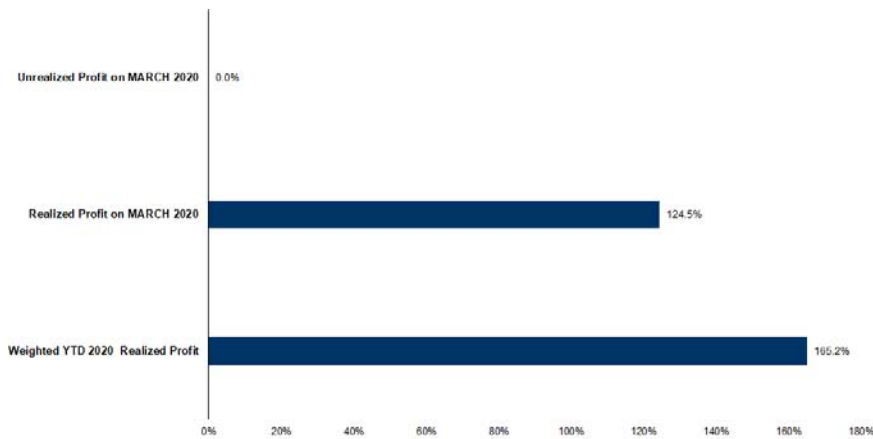
ที่มา : ฝ่ายวิจัย ASPs

Technical Chart



ที่มา : ฝ่ายวิจัย ASPs

Tracking Performance



หมายเหตุ: การคำนวณกำไรและขาดทุนสุทธิของสัญญาซื้อขายล่วงหน้าเป็นแบบรายวันโดยอิงตามราคาปิดของสัญญาซื้อขายล่วงหน้า ณ สิ้นวันทำการของแต่ละวัน และกำไรและขาดทุนสุทธิของสัญญาซื้อขายล่วงหน้าปี 2020 คำนวณจากกำไรสุทธิของสัญญาซื้อขายล่วงหน้า

ที่มา : ฝ่ายวิจัย ASPS

Top 20 Most Active Volume

Top 20 Most Active Volume

No.	Future	Settle Price	Basis	ASP Theory Price	Vol	OI	OI Change	Leverage	Resistance	Support
1	JASH20	4.10	-0.02	4.12	10592	89085	-2532	6.38	4.83	3.99
2	CBGH20	59.25	0.00	59.28	8652	4889	-5400	6.14	75.40	58.55
3	SIRIH20	0.68	0.03	0.65	7429	225390	-6738	5.70	0.81	0.59
4	TRUEH20	2.71	0.01	2.70	5560	17172	-5185	5.47	3.26	2.55
5	BEMH20	7.79	0.09	7.70	5104	8176	-1994	11.26	9.74	6.61
6	BLANDH20	0.88	0.03	0.85	4470	22476	-3876	7.46	1.07	0.86
7	SUPERH20	0.36	0.00	0.36	4000	12680	-4000	4.74	0.43	0.32
8	IRPCH20	2.06	0.02	2.04	3281	26176	-2589	4.47	2.33	1.85
9	KTBH20	10.98	-0.12	11.11	3201	1149	-437	12.17	13.85	10.33
10	LHH20	7.15	-0.10	7.25	2308	1237	-1997	9.54	8.55	5.50
11	CPFH20	22.05	0.05	22.01	2242	554	-1117	7.33	26.94	19.22
12	STAH20	10.53	0.03	10.51	2152	1331	158	5.88	12.29	9.65
13	AOTH20	56.50	0.00	56.53	2043	1515	-323	10.54	61.94	53.70
14	PRMH20	3.79	-0.01	3.80	1802	1542	-1801	3.13	4.69	3.26
15	PTTH20	28.21	0.21	28.01	1696	2102	327	11.00	37.03	25.05
16	BTSH20	10.06	0.21	9.70	1570	28702	306	11.78	11.58	9.84
17	LPNH20	3.31	-0.23	3.54	1468	21780	-1429	7.17	4.45	3.31
18	QHH20	2.09	-0.01	2.10	1340	2257	-1285	13.82	2.33	2.03
19	TOPH20	34.75	-0.50	35.27	1300	893	3	4.05	43.84	31.02
20	SPALIH20	14.35	0.05	14.31	1103	356	-100	6.27	16.30	15.02

ที่มา : ฝ่ายวิจัย ASPS

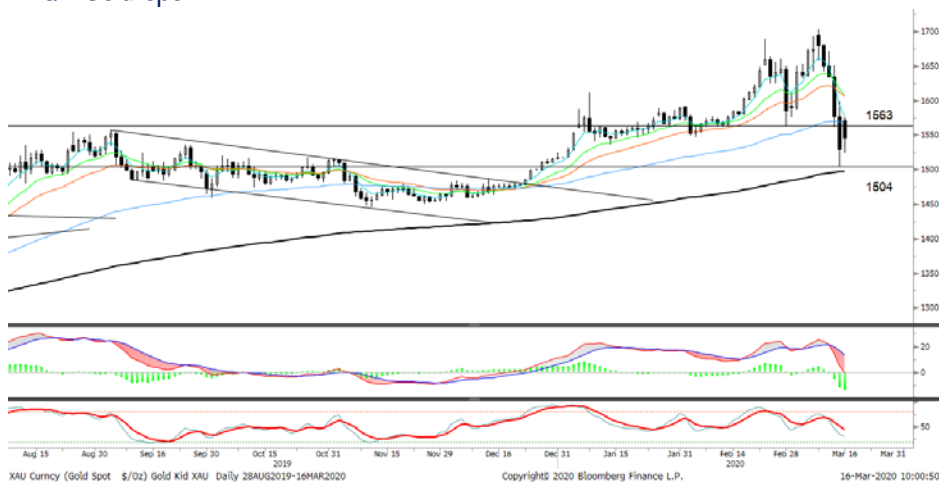
Gold Futures

การเคลื่อนไหวของราคาทองคำตลาดสหรัฐเมื่อคืนวันศุกร์ที่ผ่านมา ผันผวนอย่างต่อเนื่อง สะท้อนจากจุดสูงสุดและต่ำสุดในระหว่างวันกว้างถึง 93 เหรียญฯ โดยปิดอยู่ที่ 1,524 เหรียญฯ เป็นการปรับลดลง 47 เหรียญฯ หรือเกือบ 3% จากวันก่อนหน้า อย่างไรก็ตามก็ต่ำสุดเข้าวันจันทร์นี้ (8.00 น.) ราคาทองคำกลับมามีชีวิตชีวาและยืนบริเวณ 1,545 เหรียญฯ ภายหลังจากการแถลงข่าวของเฟด จัดประชุมแบบฉุกเฉินเมื่อวานนี้ (ผลที่ประชุมออกมาเช้านี้ราว 4.00 น. ของเวลาไทย) และมีมติปรับลดอัตราดอกเบี้ยนโยบาย 1% สู่ระดับ 0-0.25% พร้อมประกาศซื้อพันธบัตรตามมาตรการผ่อนคลายเชิงปริมาณ (QE) วงเงิน 7 แสนล้านดอลลาร์ มีเป้าหมายที่จะบรรเทาความตึงเครียดในตลาดการเงิน และลดผลกระทบจากการแพร่ระบาดของเชื้อไวรัสโควิด-19 ที่มีต่อเศรษฐกิจสหรัฐ ส่งผลให้ค่าเงินดอลลาร์เริ่มอ่อนค่าล่าสุด Dollar Index ปรับลงมาอยู่ที่บริเวณ 98 จุด ถือเป็นปัจจัยหนุนต่อราคาทองคำ สำหรับสัปดาห์นี้ทางสหรัฐจะมีการรายงานตัวเลขเศรษฐกิจสำคัญ เช่น ดัชนีภาคการผลิต, ดัชนียอดขายปลีก และยอดขายบ้านมือสอง เป็นต้น

กลยุทธ์การลงทุน

ราคาทองคำ GFJ20 เมื่อคืนวันศุกร์ที่ผ่านมา ปรับลดลงแรงตามตลาดโลกรวม 840 บาท ปิดอยู่ที่ 22,960 บาท เทียบเท่า 1,517.8 เหรียญฯ ต่ำกว่าราคาทองคำตลาด spot ล่าสุดที่เคลื่อนไหวบริเวณ 1,545 เหรียญฯ คาดราคาทองคำ GFJ20 วันนี้จะปรับขึ้นมาอยู่ในกรอบ 23,250-23,600 บาท ทิศทางราคาทองคำที่ยังผันผวนสูงตามสถานการณ์รายวัน ทำให้ฝ่ายวิจัยคงแนะนำให้นักลงทุน Trading บริเวณ 1,540-1,560 เหรียญฯ เทียบเท่า 23,300-23,600 บาท และกำหนดจุด Cut Loss ไว้ 100 บาท เพื่อป้องกันความเสี่ยง หากราคาทองคำเคลื่อนไหวผิดจากคาด

เทคนิก Gold Spot



ที่มา : ฝ่ายวิจัย ASPS

GOLD Technical: ราคาทองคำแกว่งตัวถอยลงแรง หลุดแนวรับที่ \$1563 ลงมา ทำให้เป็นการเปิด Downside ทำให้ปัจจุบัน อยู่ในลักษณะการแกว่งหาฐานใหม่ โดยมีการตีตัวขึ้นมาบ้าง ลงไปทดสอบ \$1504 แล้วเกิด Technical Rebound ขึ้นมา ประเมินว่า หากหลุด \$1504 ขึ้นมาอีกครั้ง มีโอกาสเปลี่ยนแนวโน้มไปในทิศทางลง

Gold Futures

FUTURES	Last	Chg	%Chg	Vol.	OI	OI Chg
GFJ20	23,440	520	-1.92	462	925	36
GFM20	23,560	420	-2.24	236	499	70
GFQ20	23,570	490	-2.28	145	623	1

Mini Gold Futures

FUTURES	Last	Chg	%Chg	Vol.	OI	OI Chg
GF10J20	23,460	480	-2.00	17,232	15,426	1003
GF10M20	23,510	480	-2.04	6,901	7,640	269
GF10Q20	23,610	510	-2.03	3,579	5,228	224

หมายเหตุ : ราคาปิดของ Gold Futures (Night Session)

Settle ณ เวลา 22.00 น. และปริมาณการซื้อขายเกิดขึ้นใน

ช่วงเวลา 19.30-22.30 น.

ที่มา : ฝ่ายวิจัย ASPS

ASPS Gold Valuation Matrix (เหรียญฯ/ทรอยออนซ์)

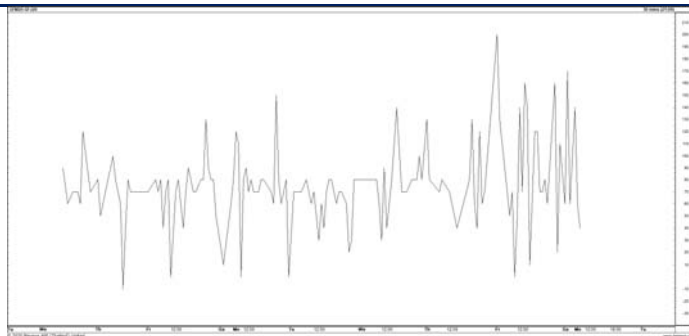
	←			ดอลลาร์ค่า Dollar Index					→			
	93	94	95	96	97	98	99	100	101	102	103	
Nymex (USD/Barrel)	40	1,617.66	1,589.21	1,560.76	1,532.31	1,503.86	1,475.41	1,446.96	1,418.52	1,390.07	1,361.62	1,333.17
	43	1,616.71	1,588.26	1,559.81	1,531.36	1,502.91	1,474.47	1,446.02	1,417.57	1,389.12	1,360.67	1,332.22
	46	1,615.76	1,587.31	1,558.86	1,530.42	1,501.97	1,473.52	1,445.07	1,416.62	1,388.17	1,359.72	1,331.28
	49	1,614.82	1,586.37	1,557.92	1,529.47	1,501.02	1,472.57	1,444.12	1,415.67	1,387.23	1,358.78	1,330.33
	52	1,613.87	1,585.42	1,556.97	1,528.52	1,500.07	1,471.62	1,443.18	1,414.73	1,386.28	1,357.83	1,329.38
	55	1,612.92	1,584.47	1,556.02	1,527.57	1,499.13	1,470.68	1,442.23	1,413.78	1,385.33	1,356.88	1,328.43
	58	1,611.97	1,583.53	1,555.08	1,526.63	1,498.18	1,469.73	1,441.28	1,412.83	1,384.38	1,355.94	1,327.49
	61	1,611.03	1,582.58	1,554.13	1,525.68	1,497.23	1,468.78	1,440.33	1,411.89	1,383.44	1,354.99	1,326.54
	64	1,610.08	1,581.63	1,553.18	1,524.73	1,496.28	1,467.84	1,439.39	1,410.94	1,382.49	1,354.04	1,325.59
	67	1,609.13	1,580.68	1,552.24	1,523.79	1,495.34	1,466.89	1,438.44	1,409.99	1,381.54	1,353.09	1,324.65
	70	1,608.19	1,579.74	1,551.29	1,522.84	1,494.39	1,465.94	1,437.49	1,409.04	1,380.60	1,352.15	1,323.70
	73	1,607.24	1,578.79	1,550.34	1,521.89	1,493.44	1,464.99	1,436.55	1,408.10	1,379.65	1,351.20	1,322.75

การแปลงราคาทองคำให้เป็นบาท

GOLD Londin AM (USD/Ounce)	FX (บาท/ USD)				
	30.50	30.75	31.00	31.25	31.50
1,520	22,036	22,217	22,397	22,578	22,759
1,540	22,326	22,509	22,692	22,875	23,058
1,560	22,616	22,802	22,987	23,172	23,358
1,580	22,906	23,094	23,282	23,469	23,657
1,600	23,196	23,386	23,576	23,766	23,957
1,620	23,486	23,678	23,871	24,064	24,256
1,640	23,776	23,971	24,166	24,361	24,555
1,660	24,066	24,263	24,460	24,658	24,855
1,680	24,356	24,555	24,755	24,955	25,154

ที่มา : ฝ่ายวิจัย ASPS

Spread ระหว่าง GFM20 – GFJ20



ที่มา : ฝ่ายวิจัย ASPS

คำนวณกำไรขาดทุนของ Gold Futures

นักลงทุนรายย่อย				
(ค่าธรรมเนียม 490.10 บาท/สัญญา/ข้าง)				
ราคาปิด future	เปลี่ยนแปลง	กำไร (ขาดทุน)	ค่าธรรมเนียม+ VAT (บาท)	กำไร (ขาดทุน)สุทธิ
23,690.00	250.0	12,500	(1,049)	11,451
23,640.00	200.0	10,000	(1,049)	8,951
23,590.00	150.0	7,500	(1,049)	6,451
23,540.00	100.0	5,000	(1,049)	3,951
23,490.00	50.0	2,500	(1,049)	1,451
23,440.00	0.0	-	(1,049)	(1,049)
23,390.00	-50.0	(2,500)	(1,049)	(3,549)
23,340.00	-100.0	(5,000)	(1,049)	(6,049)
23,290.00	-150.0	(7,500)	(1,049)	(8,549)
23,240.00	-200.0	(10,000)	(1,049)	(11,049)
23,190.00	-250.0	(12,500)	(1,049)	(13,549)

ที่มา : ฝ่ายวิจัย ASPS

คำนวณกำไรขาดทุนของ Mini Gold Futures

นักลงทุนรายย่อย				
(ค่าธรรมเนียม 98.10 บาท/สัญญา/ข้าง)				
ราคาปิด future	เปลี่ยนแปลง	กำไร (ขาดทุน)	ค่าธรรมเนียม+ VAT (บาท)	กำไร (ขาดทุน)สุทธิ
23,710.00	250.0	2,500	(210)	2,290
23,660.00	200.0	2,000	(210)	1,790
23,610.00	150.0	1,500	(210)	1,290
23,560.00	100.0	1,000	(210)	790
23,510.00	50.0	500	(210)	290
23,460.00	0.0	-	(210)	(210)
23,410.00	-50.0	(500)	(210)	(710)
23,360.00	-100.0	(1,000)	(210)	(1,210)
23,310.00	-150.0	(1,500)	(210)	(1,710)
23,260.00	-200.0	(2,000)	(210)	(2,210)
23,210.00	-250.0	(2,500)	(210)	(2,710)

ที่มา : ฝ่ายวิจัย ASPS