

กลยุทธ์การลงทุนอนุพันธ์

SET50 Futures:

การเปิด Short S50M20 ถูกปิดขาดทุน 4 จุด คาด SET50 วันนี้ดีดตัวสูงขึ้นบนความคาดหวังเชิงบวกเรื่องมาตรการฟื้นฟูเศรษฐกิจ Trading S50M20 กรอบ 750 – 770 จุด และให้เปิด Long ที่กรอบล่าง

SET50 Option:

สถานะ Long S50M20P750 ถูกปิดที่ทุน แนะนำสลับมาเปิด Long Call S50M20C750 ที่ 65 จุด (SET50=760) เป้าทำกำไรที่ 85 จุด (SET50=780) และ Cut Loss 3 จุดจากทุน

Single Stock Futures:

แนะนำให้รอเปิด Long STAM20 ที่ราคาไม่เกิน 10.80 บาท เป้าทำกำไรที่ 11.70 บาท Cut Loss 0.50 บาทจากทุน ราคาน้ำมันที่สูงขึ้นผลักดันราคาของพาราสูงขึ้นตาม ดีต่อผลประกอบการ STA

สถานะ Long CBGM20 ทุน 62.89 บาท พลิกเป็นกำไร 8.4% แนะนำถือต่อ เป้าทำกำไรที่ 68 บาท และ Cut Loss 2.75 บาทจากทุน โดยราคาหุ้นมีโอกาสที่จะเกิด Technical Rebound

Gold Futures:

ราคาทองคำดีดตัวกลับขึ้นมาเหนือ 1600\$ แต่เชื่อว่ายังอยู่ในภาวะผันผวน ไม่แนะนำให้ถือสถานะข้ามวันหยุดยาว โดยสามารถ Trading GFJ20 กรอบ 25070 – 25550 บาท (1600 – 1630\$)

สถานะของนักลงทุน

	All Futures Long(Short) Position : Contract			Accumulated Long(Short)		
	Long	Short	Net	2 Days	1 Weeks	1 Months
Institution	109,619	119,870	-10,251	12,551	321,897	490,540
Foreign	90,980	91,964	-984	15,819	-10,747	218,283
Retail	222,660	211,425	11,235	-28,370	-311,150	-708,823

	SET50 Futures Long(Short) Position : Contract			Accumulated Long(Short)		
	Long	Short	Net	2 Days	1 Weeks	1 Months
Institution	42,999	42,195	804	934	35,541	-61,170
Foreign	71,550	77,516	-5,966	7,983	-25,240	73,913
Retail	134,775	129,613	5,162	-8,917	-10,301	-12,743

	Single Stock Futures Long(Short) Position : Contract			Accumulated Long(Short)		
	Long	Short	Net	2 Days	1 Weeks	1 Months
Institution	49,521	59,001	-9,480	13,799	280,630	541,329
Foreign	13,641	8,741	4,900	3,862	9,966	76,896
Retail	56,052	51,472	4,580	-17,661	-290,596	-618,225

	Metal Futures Long(Short) Position : Contract			Accumulated Long(Short)		
	Long	Short	Net	2 Days	1 Weeks	1 Months
Institution	7,972	7,430	542	1,834	4,739	10,948
Foreign	5,789	5,707	82	3,974	4,527	78,548
Retail	20,125	20,749	-624	-5,808	-9,266	-89,496

	Call Option Long(Short) Position : Contract			Accumulated Long(Short)		
	Long	Short	Net	2 Days	1 Weeks	1 Months
Institution	1,169	706	463	866	-12	-7,604
Foreign	1	1	0	1	-93	-6,065
Retail	1,399	1,862	-463	-865	11	11,444

	Put Option Long(Short) Position : Contract			Accumulated Long(Short)		
	Long	Short	Net	2 Days	1 Weeks	1 Months
Institution	251	467	-216	-327	-758	-3,131
Foreign	3	19	-16	-62	51	256
Retail	1,003	771	232	389	705	3,342

ที่มา : ฝ่ายวิจัย ASPS

ข้อมูลในเอกสารฉบับนี้ รวบรวมมาจากแหล่งข้อมูลที่น่าเชื่อถือ อย่างไรก็ตาม บริษัทหลักทรัพย์ เอเซีย พลัส จำกัด ไม่สามารถที่จะยืนยันหรือรับรองความถูกต้องของข้อมูลเหล่านี้ได้ ไม่ว่าประการใดๆ บทวิเคราะห์ในเอกสารนี้ จัดทำขึ้นโดยอ้างอิงหลักเกณฑ์ทางวิชาการเกี่ยวกับหลักการวิเคราะห์ และมีได้เป็นการชี้แนะ หรือเสนอแนะให้ซื้อหรือขายหลักทรัพย์ใดๆ การตัดสินใจซื้อหรือขายหลักทรัพย์ใดๆ ของผู้อ่าน ไม่ว่าจะเกิดจากการอ่านบทความในเอกสารนี้หรือไม่ก็ตาม ล้วนเป็นผลจากการใช้วิจารณญาณของผู้อ่าน โดยไม่มีส่วนเกี่ยวข้องกับหรือพันธะผูกพันใดๆ กับ บริษัทหลักทรัพย์ เอเซีย พลัส จำกัด ไม่ว่ากรณีใด

วันศุกร์ที่ 3 เมษายน พ.ศ. 2563

SET50 Index Futures / Option	P. 2
Single Stock Futures	P. 4
Gold Futures	P. 7

*ภายใต้สภาวะที่ตลาดผันผวนกับความผันผวนสูง ทำให้การปรับกลยุทธ์ใน Derivative Talk ต้องสามารถดำเนินการได้อย่างรวดเร็วขึ้น ฝ่ายวิจัยฯ จึงได้มีการเพิ่มช่องทางติดตามคำแนะนำกลยุทธ์การซื้อขายระหว่างวันทำการผ่าน 2 ช่องทาง เพื่อให้ให้นักลงทุนสามารถปรับเปลี่ยนกลยุทธ์ได้มีประสิทธิภาพมากยิ่งขึ้น คือ

- 1.Application: ASP Smart
- 2.Telegram: ASIAPLUS GROUP (<http://bit.ly/TeleAsiaplusgroup>)

Derivatives Team

เลขทะเบียน
นักวิเคราะห์

เกศศักดิ์ ทวีธรรส	004132
ประสิทธิ์ รัตนกิจนถ, CISA, CFA	025917
วอลพรรณ บ้อยธัญกร	019994
เชาณรัช พันธ์นากิจ	064045
จรรยาธรรณ จังจิรานนท์	ผู้ช่วยนักวิเคราะห์

SET50 Overview

SET50 Index วันนี้ปรับขึ้นแรง 3.69% จากแรงหนุนของหุ้นกลุ่มพลังงาน หลังรัฐบาลจีนประกาศเริ่มซื้อน้ำมันเข้าคลังสำรอง ประกอบกับประธานาธิบดี Donald Trump ออกมาระบุว่าสงครามราคาระหว่างซาอุดีอาระเบียและรัสเซียใกล้หาข้อสรุปร่วมกันได้ซึ่งคาดว่าจะมีการปรับลดกำลังการผลิตมากถึง 10-15 ล้านบาร์เรล สถานการณ์ดังกล่าวได้หนุนราคาน้ำมันดิบวานนี้ปรับขึ้นกว่า 20% ซึ่งจะเป็นบวกต่อหุ้นกลุ่มพลังงาน แต่อย่างไรก็ตามสถานการณ์ COVID-19 ที่ยังคงกดดันกำลังซื้ออาจทำให้ทิศทางราคาน้ำมันยังคงผันผวน ส่วนในบ้านเราหลังจากประกาศ พ.ร.ก. ฉุกเฉินไปในสัปดาห์ก่อนแต่จำนวนผู้ติดเชื้อ COVID-19 ยังคงเพิ่มขึ้นในระดับกว่า 100 รายรวมทั้งสิ้น 1875 ราย ทำให้วานนี้รัฐบาลประกาศเคอร์ฟิวทั่วประเทศ ซึ่งเป็นการห้ามบุคคลออกนอกเคหะสถานระหว่าง 22.00-4.00 น. การใช้มาตรการที่เข้มงวดมากขึ้นจะส่งผลกระทบต่อกิจกรรมการดำเนินเศรษฐกิจ แต่อย่างไรก็ตามหากควบคุมสถานการณ์ได้มีประสิทธิภาพมากขึ้น อาจเรียกความเชื่อมั่นต่อนักลงทุนและส่งผลบวกต่อตลาดหุ้นเหมือนกับหลายประเทศที่หลังประกาศ Lockdown พบว่าตลาดหุ้นในประเทศต่างๆกลับฟื้นตัว เช่น ดัชนี FTSE Index ของ U.K. เพิ่มขึ้น 9.22% และ ดัชนี DAX Index ของเยอรมัน 6.9% เป็นต้น ส่วนวันนี้ประเด็นที่ต้องติดตาม คือการประชุม ครม. นัดพิเศษที่คาดว่าจะเตรียมออกมาตรการเพื่อบรรเทาต่อได้ผลกระทบ COVID-19 ซึ่งอาจเห็นความคาดหวังเชิงบวกหุ้น SET50 Index วันนี้ปรับขึ้นในกรอบ 760-780 จุด

SET50 Index Futures

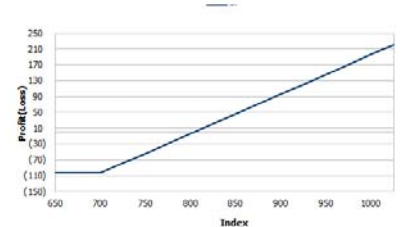
Direction Trading: การเปิด Short S50M20 ถูกปิดขาดทุน 4 จุด คาด SET50 วันนี้มีโอกาสดีตัวสูงขึ้นบนความคาดหวังเชิงบวกเรื่องมาตรการฟื้นฟูเศรษฐกิจ Trading S50M20 กรอบ 750 – 770 จุด และให้เปิด Long ที่กรอบล่าง

Spread Trading: Spread ระหว่าง S50U20-S50M20 ปัจจุบันอยู่ที่ -6.10 จุด ซึ่งใกล้เคียงกับค่าทางทฤษฎีที่ -5.56 จุด จึงแนะนำ Wait & See หลังจาก Spread ไม่กว้างมากพอที่จะทำกำไร

SET50 Option : สถานะ Long S50M20P750 ถูกปิดที่ทุน แนะนำสลับมาเปิด Long Call S50M20C750 ที่ 65 จุด (SET50=760) เป้าทำกำไรที่ 85 จุด (SET50=780) และ Cut Loss 3 จุดจากทุน

	SET50	S50M20	S50U20
แนวรับ	715	710	705
แนวต้าน	740	735	730

*ภายใต้สภาวะที่ตลาดผันผวนกับความผันผวนสูง ฝ่ายวิจัยฯจึงได้มีการเพิ่มช่องทางการติดตามคำแนะนำกลยุทธ์การซื้อขายระหว่างวันผ่าน 2 ช่องทาง คือ
1.Application: ASP Smart
2.Telegram: ASIAPLUS GROUP
(<http://bit.ly/TeleAsiaplusgroup>)



หมายเหตุ : ตัวคูณดัชนีเท่ากับ 200 บาท ต่อ 1 จุดของดัชนี

	Last	1Yr Hist. Volatility	2Week Hist. Volatility
SET50 Index	767.79	28.5284	75.8737

Call Option

	Premium	Chg	Break Even	Intrinsic Value	Time Value	All-in-Premium	Theory Price	Volume	Open Interest	Implied Volatility	Delta	Effective Gearing	Time Decay
S50M20C775	64.00	14.50	> 839	0.00	64.00	0.09	61.37	147	227	46.74	0.50	6.05	0.09
S50M20C750	72.00	13.00	> 822	17.79	54.21	0.07	72.57	118	192	47.72	0.56	5.97	0.07
S50M20C725	86.00	10.00	> 811	42.79	43.21	0.06	85.22	13	49	46.54	0.62	5.50	0.06
S50M20C700	103.80	13.80	> 803.8	67.79	36.01	0.05	99.39	68	136	48.98	0.67	4.95	0.05
S50M20C675	120.00	-10.90	> 795	92.79	27.21	0.04	115.08	1	16	49.29	0.72	4.60	0.04

Put Option

	Premium	Chg	Break Even	Intrinsic Value	Time Value	All-in-Premium	Theory Price	Volume	Open Interest	Implied Volatility	Delta	Effective Gearing	Time Decay
S50M20P775	78.00	-16.90	< 697	7.21	70.79	-0.09	76.53	86	128	47.43	-0.48	-4.79	-0.09
S50M20P750	66.10	-12.30	< 683.9	0.00	66.10	-0.11	62.80	165	203	45.96	-0.43	-4.83	-0.11
S50M20P725	55.00	-13.00	< 670	0.00	55.00	-0.13	50.53	62	130	48.62	-0.37	-4.90	-0.13
S50M20P700	44.50	-13.80	< 655.5	0.00	44.50	-0.15	39.77	168	338	51.09	-0.32	-5.06	-0.15
S50M20P675	40.50	-15.30	< 634.5	0.00	40.50	-0.17	30.54	123	302	54.00	-0.28	-4.63	-0.17

ที่มา : ฝ่ายวิจัย ASPS

ภาพรวมการซื้อขาย SET50 Index

UNDERLYING	Close	Chg	%Chg	สรุปการซื้อขาย
SET50	767.79	27.33	3.56%	02/04/2020

Symbol	Settle	Chg	%Chg	Vol.	OI	OI Chg
S50J20	758.30	25.3	3.3%	125	288	28
S50K20	761.10	29.5	3.9%	19	34	2
S50M20	758.00	26.9	3.5%	230,326	261,833	-588
S50U20	751.70	27.3	3.6%	14,690	13,942	706
S50Z20	750.50	27.1	3.6%	3,206	5,983	360
S50H21	745.30	26.7	3.6%	958	586	137

SET50 Futures Long(Short) : สัญญา	สถานะ Long(Short)			QTD		
	Long	Short	Net	2 วัน	2 สัปดาห์	QTD
สถาบัน	42,999	42,195	804	934	35,874	-73,988
ต่างชาติ	71,550	77,516	-5,966	7,983	-4,694	140,898
รายย่อย	134,775	129,613	5,162	-8,917	-31,180	-66,910

ที่มา : ฝ่ายวิจัย ASPS

คาดการณ์ Spread ณ สิ้นเดือนจาก ASPS Model

	เป้าหมาย Spread ซีรียใกล้ - ซีรียไกล					
	S50J20	S50K20	S50M20	S50N20	S50Q20	S50U20
	ณ 29 เม.ย.63	ณ 28 พ.ค.63	ณ 29 มิ.ย.63	ณ 30 ก.ค.63	ณ 28 ส.ค.63	ณ 29 ก.ย.63
S50J20						
S50K20	-1.60					
S50M20	-1.32	0.28				
S50N20	-1.47	0.13	-0.15			
S50Q20	-5.84	-4.23	-4.52	-4.37		
S50U20	-6.88	-5.28	-5.56	-5.41	-1.04	

* สมมติฐานอัตราดอกเบี้ยนโยบายระหว่าง มิ.ย. - ก.ย. 63 เท่ากับ 0.5%

ที่มา : ฝ่ายวิจัย ASPS

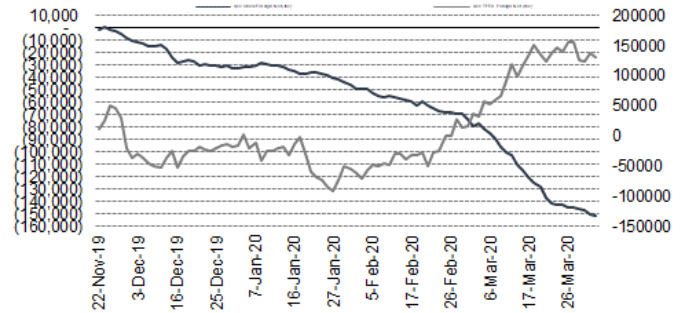
คำนวณกำไรขาดทุนของ SET50 Futures

ราคาปิด Futures	chg (จุด) เทียบกับ	นักลงทุนรายย่อย (ค่าธรรมเนียม 87.10 บาท/สัญญา/ข้าง)		
		กำไร (ขาดทุน)	ค่าธรรมเนียม+ VAT (บาท)	กำไร (ขาดทุน)สุทธิ
763.00	5.0	1,000	(186)	814
762.00	4.0	800	(186)	614
761.00	3.0	600	(186)	414
760.00	2.0	400	(186)	214
759.00	1.0	200	(186)	14
758.00	0.0	0.0	(186)	(186)
757.00	-1.0	(200)	(186)	(386)
756.00	-2.0	(400)	(186)	(586)
755.00	-3.0	(600)	(186)	(786)
754.00	-4.0	(800)	(186)	(986)
753.00	-5.0	(1,000)	(186)	(1,186)

ที่มา : ฝ่ายวิจัย ASPS

ความสัมพันธ์สถานะของนักลงทุนต่างประเทศในตราสารอนุ

และ SET50 Futures



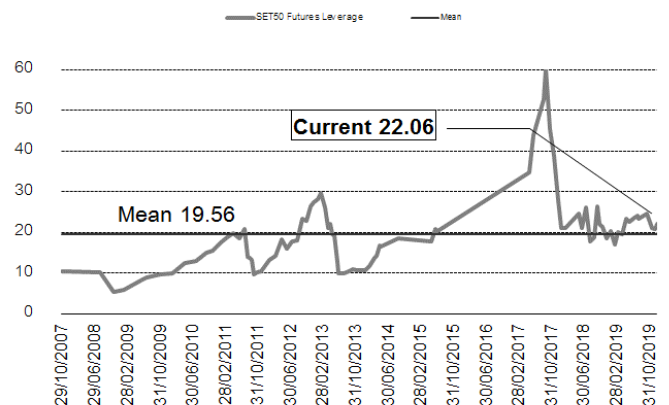
ที่มา : ฝ่ายวิจัย ASPS

SET50 ที่ระดับค่า PER ต่างๆ

SET 50 Sensitivity (บาท)	ม.ค. 62E	มี.ค. 62E	เม.ย. 62E	พ.ค. 62E	มิ.ย. 62E	ก.ย. 62E	ธ.ค. 62E
PER 15.5	898	870	857	843	830	789	748
PER 16	926	899	885	871	857	815	773
PER 16.5	955	927	912	898	883	840	797
PER 17	984	955	940	925	910	866	821
PER 17.5	1,013	983	967	952	937	891	845
PER 18	1,042	1,011	995	979	964	916	869
PER 18.5	1,071	1,039	1,023	1,007	990	942	893
PER 19	1,100	1,067	1,050	1,034	1,017	967	918

ที่มา : ฝ่ายวิจัย ASPS

ระดับ Leverage ของ SET50 Futures



ที่มา : Thailand Clearing House, ฝ่ายวิจัย ASPS

Single Stock Futures

Long STAM20

สถานการณ์การระบาดของ COVID-19 ทำให้คำสั่งซื้อจากลูกค้าจีนและยุโรปเพิ่มขึ้นชัดเจนในงวด 1H63 จาก คาดว่าจะทำให้ STA สามารถทยอยปรับเพิ่มราคาขายถ่วงมืออย่างได้ดีขึ้นในปี 2563 นอกจากนี้ในระยะสั้นได้ Sentiment บวกจากราคายางวานนี้ที่ปรับเพิ่มขึ้น 2% ตามทิศทางราคาน้ำมันดิบที่ปรับขึ้นแรงกว่า 20% ภายหลังจากรัฐบาลจีนประกาศเริ่มซื้อน้ำมันเข้าคลังสำรองและประธานาธิบดี Donald Trump ระบุว่าสงครามการค้าระหว่างซาอุดีอาระเบียและรัสเซียใกล้หาข้อสรุปพร้อมกันได้

ส่วนภาพทางเทคนิค ราคาอยู่ในลักษณะการย่อตัวลงมาเส้นแนวรับ EMA บริเวณ 10.80 บาทพร้อมทั้งปิดเป็นแท่งเทียนเขียวเข้ม สะท้อนภาพมีแรงซื้อหนุนกลับเข้ามา ทั้งนี้ ประเมินว่าเป็นโอกาสนำเข้าสะสม ประเมินว่าราคาย่อลงมาเพื่อทำจังหวะการยก Low ขึ้น มีโอกาสฟื้นตัวในระยะถัดไป

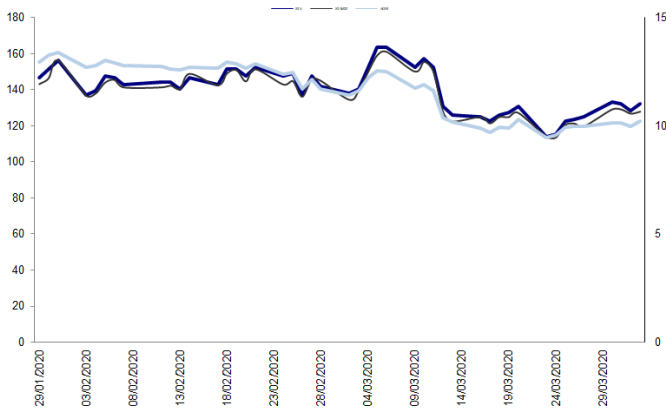
กลยุทธ์การลงทุน

แนะนำให้รอเปิด Long STAM20 ไม่เกิน 10.80 บาท เป้าทำกำไรที่ 11.80 บาท Cut Loss 0.50 บาท จากทุน

Future								Underlying			
Future	Settle Price	Basis	ASP Theory Price	Vol	OI	OI Change	Leverage	Upside	PER 62F	PBV 62F	EPS GROWTH 62F
STAM20	10.65	-0.35	11.03	868	1884	61	3.37	27.27%	16.89	0.67	23.10%

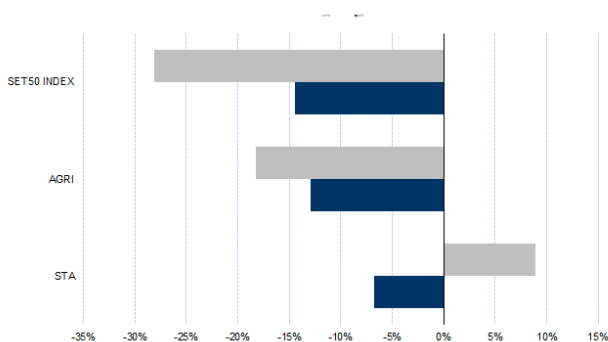
ที่มา : ฝ่ายวิจัย ASPS

Historical Price



ที่มา : ฝ่ายวิจัย ASPS

Historical Return



ที่มา : ฝ่ายวิจัย ASPS

คำนวณกำไรขาดทุนของ Stock Futures

นักลงทุนรายย่อย					
ราคาปิด future	chg (จุด) เทียบกับราคา	กำไร (ขาดทุน)	ค่าธรรมเนียม +VAT (บาท)	กำไร (ขาดทุน)สุทธิ	
11.15	0.5	500	4.03	496	
11.05	0.4	400	4.03	396	
10.95	0.3	300	4.03	296	
10.85	0.2	200	4.03	196	
10.75	0.1	100	4.03	96	
10.65	0.0	-	4.03	(4)	
10.55	-0.1	(100)	4.03	(104)	
10.45	-0.2	(200)	4.03	(204)	
10.35	-0.3	(300)	4.03	(304)	
10.25	-0.4	(400)	4.03	(404)	
10.15	-0.5	(500)	4.03	(504)	

ที่มา : ฝ่ายวิจัย ASPS

Technical Chart



ที่มา : ฝ่ายวิจัย ASPS

Single Stock Futures

Long CBGM20

ฝ่ายวิจัยประเมิน กำไรปกติ 1Q63 เติบโต YoY โดยได้รับแรงหนุนจาก Gross Margin ที่ดีขึ้นต่อเนื่อง พร้อมทั้ง มี Economies of Scale ในโรงงานใหม่ที่มีการใช้กำลังการผลิตเพิ่มขึ้น นอกจากนี้ยังมี ประเด็นบวกจาก แนวโน้มต้นทุนวัตถุดิบที่ลดลง ทั้งอลูมิเนียมและก๊าซธรรมชาติ(ตามทิศทาง น้ำมันดิบในตลาดโลก) พร้อมทั้ง PE ประมาณ 22 เท่า ต่ำกว่าค่าเฉลี่ยย้อนหลัง 5 ปี ที่ 36 เท่า

ส่วนภาพทางเทคนิค ราย 60 นาที เคลื่อนตัวเปิด Gap ผ่านแนวต้าน Downtrend Channel มาได้ ปัจจุบันอยู่ในลักษณะการเคลื่อนตัวติดบริเวณแนวต้านที่ 64 บาท ประเมินว่าหากผ่านได้ จะมีวอลุ่มซื้อเข้ามาเพิ่มอีกมาก มองว่าเป็นจังหวะเข้าซื้อสะสม มีโอกาสเป็นขาขึ้นรอบใหม่

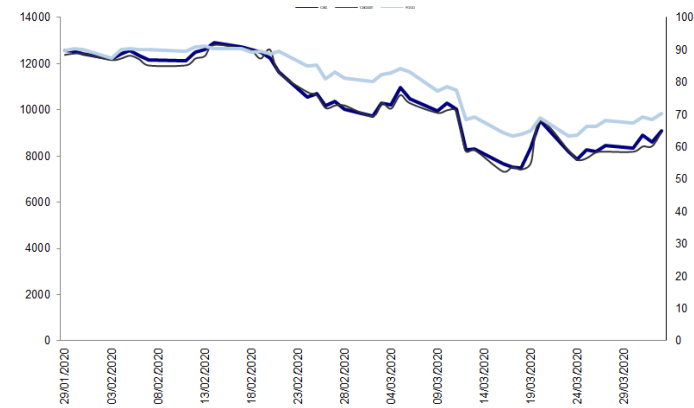
กลยุทธ์การลงทุน

แนะนำถือสถานะ Long CBGM20 ทุน 62.89 บาท ปัจจุบันกำไร 8.40% เป้าทำกำไรที่ 68 บาท และ Cut Loss 2.75 บาทจากทุน

Future								Underlying			
Future	Settle Price	Basis	ASP Theory Price	Vol	OI	OI Change	Leverage	Upside	PER 62F	PBV 62F	EPS GROWTH 62F
CBGM20	64.40	-0.60	65.19	389	4787	-83	3.62				

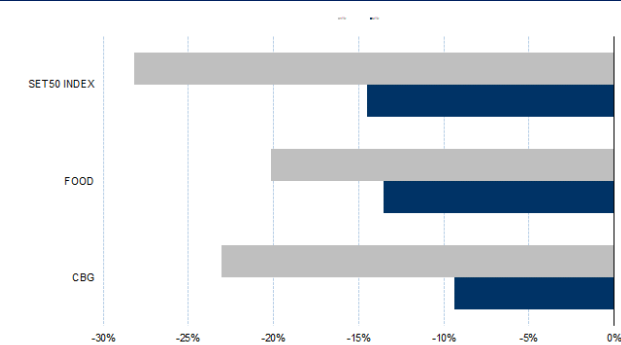
ที่มา : ฝ่ายวิจัย ASPs

Historical Price



ที่มา : ฝ่ายวิจัย ASPs

Historical Return



ที่มา : ฝ่ายวิจัย ASPs

คำนวณกำไรขาดทุนของ Stock Futures

นักลงทุนรายย่อย					
ราคาปิด future	chg (จุด) เทียบกับราคา	กำไร (บาท)	ค่าธรรมเนียม +VAT (บาท)	กำไร (บาท)	สุทธิ
64.90	0.5	500	19.73	480	
64.80	0.4	400	19.73	380	
64.70	0.3	300	19.73	280	
64.60	0.2	200	19.73	180	
64.50	0.1	100	19.73	80	
64.40	0.0	-	19.73	(20)	
64.30	-0.1	(100)	19.73	(120)	
64.20	-0.2	(200)	19.73	(220)	
64.10	-0.3	(300)	19.73	(320)	
64.00	-0.4	(400)	19.73	(420)	
63.90	-0.5	(500)	19.73	(520)	

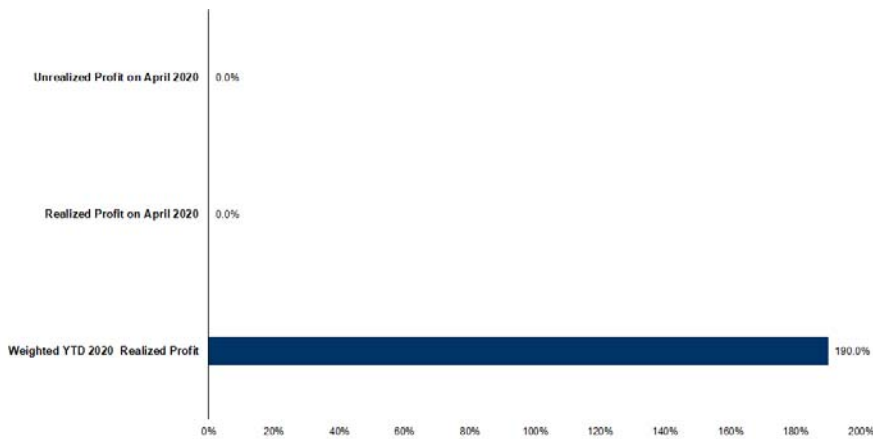
ที่มา : ฝ่ายวิจัย ASPs

Technical Chart



ที่มา : ฝ่ายวิจัย ASPs

Tracking Performance



หมายเหตุ: การคำนวณผลตอบแทนรวมรวมทั้งกำไรและขาดทุนสุทธิของพอร์ตการลงทุนทั้งหมดที่คำนวณจากมูลค่าของสินทรัพย์และหนี้สินรวม ณ วันที่ 31 มีนาคม 2563

ที่มา : ฝ่ายวิจัย ASPS

Top 20 Most Active Volume

No.	Future	Settle Price	Basis	ASP Theory Price	Vol	OI	OI Change	Leverage	Resistance	Support
1	IRPCM20	2.34	0.00	2.35	18396	23005	-1277	4.40	2.30	2.07
2	PTTM20	33.81	0.06	33.85	7047	5535	151	6.63	34.95	29.34
3	TRUEM20	3.16	0.00	3.17	5045	33147	-2437	11.88	3.39	2.95
4	BTSM20	8.85	0.00	8.88	4266	29708	710	4.57	9.36	7.34
5	JASM20	3.50	-1.55	5.07	4083	5800	-1017	5.78	3.60	3.05
6	TMBM20X	0.80	-0.02	0.82	3785	10541	8	2.70	0.82	0.59
7	KBANKM20	84.90	-4.60	89.77	2838	962	-76	4.06	88.20	67.33
8	PTTEPM20	75.25	0.00	75.47	2755	2523	-192	3.46	88.96	66.58
9	MTCM20	31.30	-0.45	31.84	2627	796	-989	3.11	41.60	21.35
10	BANPUM20	5.50	-0.30	5.82	2605	2894	-25	2.21	6.19	5.13
11	BEMM20	7.65	-0.05	7.72	2601	7808	-1540	4.94	9.36	7.58
12	BEAUTYM20	1.30	-0.05	1.35	2576	3874	457	1.69	1.41	0.82
13	SIRIM20	0.60	0.00	0.60	2256	31714	2211	3.95	0.64	0.48
14	AOTM20	50.25	0.00	50.40	2061	7141	-1024	4.58	52.27	42.33
15	QHM20	1.71	-0.15	1.87	1600	5473	-1034	5.44	1.86	1.45
16	WHAM20	2.14	-0.02	2.17	1576	7337	569	2.71	2.26	1.75
17	GUNKULM20	2.11	-0.11	2.23	1515	31370	-500	6.49	2.44	2.08
18	KTBM20	10.52	-0.78	11.33	1071	1298	-962	4.96	12.40	10.29
19	HMPROM20	10.99	-0.01	11.03	1009	1361	200	4.82	11.35	8.81
20	STPIM20	3.45	-0.09	3.55	1000	2122	0	1.98	4.63	3.44

ที่มา : ฝ่ายวิจัย ASPS

Gold Futures

ราคาทองคำตลาดสหรัฐเมื่อคืน ปรับเพิ่มขึ้น 28.5 เหรียญฯ หรือ 1.8% ปิดอยู่ที่ 1,616.6 เหรียญฯ ภายหลังจากสหรัฐเปิดเผยข้อมูลเศรษฐกิจแย่ โดยเฉพาะจำนวนผู้ขอรับสวัสดิการว่างงานรายสัปดาห์พุ่งขึ้นสู่ระดับสูงสุดเป็นประวัติการณ์ และมากกว่าคาดการณ์ไว้ สาเหตุจากภาครัฐกิจปิดกิจการเนื่องจากมาตรการ Lock Down ของรัฐบาล โดยข้อมูลเศรษฐกิจที่ส่งสัญญาณเชิงลบ ได้เพิ่มความกังวลเกี่ยวกับความเสียหายทางเศรษฐกิจที่เกิดจากพิษโควิด-19 และเป็นแรงขับเคลื่อนให้นักลงทุนเข้าหาสินทรัพย์ปลอดภัยอย่างทองคำ นอกจากนี้ราคาทองคำมีปัจจัยหนุนจากการเข้าซื้อของกองทุน SPDR อย่างต่อเนื่องเป็นวันที่ 9 ติดต่อกัน โดยวานนี้รายงานการถือครองทองคำเพิ่มขึ้น 3.22 ล้าน ฝูระดับ 971.97 ล้าน สำหรับวันนี้ คงต้องติดตามการรายงานตัวเลขการจ้างงานภาคนอกการเกษตร และอัตราว่างงานของสหรัฐ ซึ่งจะบ่งชี้ผลกระทบต่อเศรษฐกิจจากโควิด-19 และจะมีผลต่อตลาดหุ้นและตลาดทองคำในระยะต่อไป

กลยุทธ์การลงทุน

ราคาทองคำ GFJ20 เมื่อคืน ปรับเพิ่มขึ้น 380 บาท ปิดที่ 25,340 บาท เทียบเท่า 1,616.9 เหรียญฯ สูงกว่าราคาทองคำตลาด spot ล่าสุดที่เคลื่อนไหวบริเวณ 1,610-1,612 เหรียญฯ คาดราคาทองคำ GFJ20 วันนี้จะอยู่ในกรอบ 25,100- 25,450 บาท จากทิศทางราคาทองคำที่ยังผันผวนในระหว่างวัน กอปรกับความเสี่ยงจาก FX และตลาดทองคำไทยจะปิดทำการหลายวันในวันหยุดสุดสัปดาห์นี้ ทำให้ฝ่ายวิจัยไม่แนะนำให้ถือสถานะข้ามวันหยุด จึงคงให้นักลงทุน Trading บริเวณ 1,600-1,630 เหรียญฯ เทียบเท่า 25,070-25,550 บาท และกำหนดจุด Cut Loss ไว้ 100 บาท เพื่อป้องกันความเสี่ยง หากราคาทองคำเคลื่อนไหวผิดจากคาด

เทคนิก Gold Spot



ที่มา : ฝ่ายวิจัย ASPS

GOLD Technical: ราคาทองคำแกว่งฟื้นตัว โดยมีเส้น EMA 10 และ 30 วัน ทำหน้าที่เป็นแนวรับ Support ต่อเนื่อง โดยปัจจุบันอยู่ในลักษณะการขึ้นทดสอบต้านแนวต้านบริเวณ \$1640 และ \$1690 ตามลำดับ ขณะที่ MACD เคลื่อนเหนือแกนศูนย์ สะท้อนโมเมนตัมเชิงบวกสนับสนุนการแกว่งตัวขึ้น

Gold Futures

FUTURES	Last	Chg	%Chg	Vol.	OI	OI Chg
GFJ20	25,340	430	1.73	766	662	-62
GFJM20	25,350	420	1.68	142	506	23
GFJQ20	25,430	430	1.72	586	186	-389

Mini Gold Futures

	Last	Chg	%Chg	Vol.	OI	OI Chg
GF10J20	25,280	370	1.49	5,648	12,760	256
GF10M20	25,340	390	1.52	3,058	9,399	921
GF10Q20	25,420	400	1.60	680	3,813	25

หมายเหตุ : ราคาปิดของ Gold Futures (Night Session) Settle ณ เวลา 22.00 น. และปริมาณการซื้อขายเกิดขึ้นในช่วงเวลา 19.30-22.30 น.

ที่มา : ฝ่ายวิจัย ASPS

ASPS Gold Valuation Matrix (เหรียญฯ/ทรอยออนซ์)

	←			ดอลลาร์ค่า Dollar Index					→			
	93	94	95	96	97	98	99	100	101	102	103	
Nymex (USD/Barrel)	40	1,617.66	1,589.21	1,560.76	1,532.31	1,503.86	1,475.41	1,446.96	1,418.52	1,390.07	1,361.62	1,333.17
	43	1,616.71	1,588.26	1,559.81	1,531.36	1,502.91	1,474.47	1,446.02	1,417.57	1,389.12	1,360.67	1,332.22
	46	1,615.76	1,587.31	1,558.86	1,530.42	1,501.97	1,473.52	1,445.07	1,416.62	1,388.17	1,359.72	1,331.28
	49	1,614.82	1,586.37	1,557.92	1,529.47	1,501.02	1,472.57	1,444.12	1,415.67	1,387.23	1,358.78	1,330.33
	52	1,613.87	1,585.42	1,556.97	1,528.52	1,500.07	1,471.62	1,443.18	1,414.73	1,386.28	1,357.83	1,329.38
	55	1,612.92	1,584.47	1,556.02	1,527.57	1,499.13	1,470.68	1,442.23	1,413.78	1,385.33	1,356.88	1,328.43
	58	1,611.97	1,583.53	1,555.08	1,526.63	1,498.18	1,469.73	1,441.28	1,412.83	1,384.38	1,355.94	1,327.49
	61	1,611.03	1,582.58	1,554.13	1,525.68	1,497.23	1,468.78	1,440.33	1,411.89	1,383.44	1,354.99	1,326.54
	64	1,610.08	1,581.63	1,553.18	1,524.73	1,496.28	1,467.84	1,439.39	1,410.94	1,382.49	1,354.04	1,325.59
	67	1,609.13	1,580.68	1,552.24	1,523.79	1,495.34	1,466.89	1,438.44	1,409.99	1,381.54	1,353.09	1,324.65
	70	1,608.19	1,579.74	1,551.29	1,522.84	1,494.39	1,465.94	1,437.49	1,409.04	1,380.60	1,352.15	1,323.70
	73	1,607.24	1,578.79	1,550.34	1,521.89	1,493.44	1,464.99	1,436.55	1,408.10	1,379.65	1,351.20	1,322.75

การแปลงราคาทองคำให้เป็นบาท

GOLD Londin AM (USD/Ounce)	FX (บาท/ USD)				
	32.00	32.25	32.50	32.75	33.00
1,550	23,576	23,760	23,945	24,129	24,313
1,570	23,881	24,067	24,254	24,440	24,627
1,590	24,185	24,374	24,563	24,752	24,940
1,610	24,489	24,680	24,872	25,063	25,254
1,630	24,793	24,987	25,181	25,374	25,568
1,650	25,097	25,293	25,489	25,686	25,882
1,670	25,402	25,600	25,798	25,997	26,195
1,690	25,706	25,907	26,107	26,308	26,509
1,710	26,010	26,213	26,416	26,620	26,823

ที่มา : ฝ่ายวิจัย ASPS

Spread ระหว่าง GFM20 – GFJ20



ที่มา : ฝ่ายวิจัย ASPS

คำนวณกำไรขาดทุนของ Gold Futures

นักลงทุนรายย่อย (ค่าธรรมเนียม 490.10 บาท/สัญญา/ข้าง)				
ราคาปิด future	เปลี่ยนแปลง	กำไร (ขาดทุน)	ค่าธรรมเนียม+ VAT (บาท)	กำไร (ขาดทุน)สุทธิ
25,590.00	250.0	12,500	(1,049)	11,451
25,540.00	200.0	10,000	(1,049)	8,951
25,490.00	150.0	7,500	(1,049)	6,451
25,440.00	100.0	5,000	(1,049)	3,951
25,390.00	50.0	2,500	(1,049)	1,451
25,340.00	0.0	-	(1,049)	(1,049)
25,290.00	-50.0	(2,500)	(1,049)	(3,549)
25,240.00	-100.0	(5,000)	(1,049)	(6,049)
25,190.00	-150.0	(7,500)	(1,049)	(8,549)
25,140.00	-200.0	(10,000)	(1,049)	(11,049)
25,090.00	-250.0	(12,500)	(1,049)	(13,549)

ที่มา : ฝ่ายวิจัย ASPS

คำนวณกำไรขาดทุนของ Mini Gold Futures

นักลงทุนรายย่อย (ค่าธรรมเนียม 98.10 บาท/สัญญา/ข้าง)				
ราคาปิด future	เปลี่ยนแปลง	กำไร (ขาดทุน)	ค่าธรรมเนียม+ VAT (บาท)	กำไร (ขาดทุน)สุทธิ
25,530.00	250.0	2,500	(210)	2,290
25,480.00	200.0	2,000	(210)	1,790
25,430.00	150.0	1,500	(210)	1,290
25,380.00	100.0	1,000	(210)	790
25,330.00	50.0	500	(210)	290
25,280.00	0.0	-	(210)	(210)
25,230.00	-50.0	(500)	(210)	(710)
25,180.00	-100.0	(1,000)	(210)	(1,210)
25,130.00	-150.0	(1,500)	(210)	(1,710)
25,080.00	-200.0	(2,000)	(210)	(2,210)
25,030.00	-250.0	(2,500)	(210)	(2,710)

ที่มา : ฝ่ายวิจัย ASPS