

กลยุทธ์การลงทุนอนุพันธ์

SET50 Futures:

หลายปัจจัยลบที่สืบเนื่องมาจาก COVID-19 เฉพาะอย่างยิ่งภาวะการว่างงาน จะสร้างแรงกดดันต่อ SET50 แนะนำ Short S50M20 ที่ 820 จุด เป้าทำกำไร 800 จุด Cut Loss 4 จุดจากทุน

SET50 Option:

แนะนำให้สลับมาเปิด Long Put S50M20P850 ที่ 87 จุด (SET50=825) เป้าทำกำไรที่ 112 จุด (SET50=800) Cut Loss 3 จุดจากทุน ประเมินว่า SET50 มีโอกาสปรับฐานระยะสั้น

Single Stock Futures:

สถานะ Long STAM20 ทุน 10.60 บาท สามารถปิดรับกำไร 18% แนะนำให้เปิด Short MINTM20 ที่ 17.80 บาท เป้าทำกำไรที่ 15.40 บาท Cut Loss 1.20 บาท

คงคำแนะนำให้ซื้อ Short TUM20 ที่ 13.30 บาท เป้าทำกำไรที่ 12.50 บาท และ cut Loss 0.40 บาท จากทุน ผลกระทบจาก COVID-19 ทำให้ต้องปรับลดประมาณการ

Gold Futures:

มาตรการกระตุ้นเศรษฐกิจ ช่วยหนุนให้เม็ดเงินเริ่มไหลเข้าสินทรัพย์เสี่ยง เป็นกลไกจำกัดราคาทองคำ Trading GFJ20 กรอบ 25380 – 25850 บาท (1630-1660\$) และให้เปิด Short ที่กรอบบน

สถานะของนักลงทุน

All Futures Long(Short) Position : Contract				Accumulated Long(Short)		
	Long	Short	Net	2 Days	1 Weeks	1 Months
Institution	106,287	99,007	7,280	-1,136	12,963	617,878
Foreign	92,243	101,758	-9,515	-34,394	-22,766	163,362
Retail	207,104	204,869	2,235	35,530	9,803	-781,240

SET50 Futures Long(Short) Position : Contract				Accumulated Long(Short)		
	Long	Short	Net	2 Days	1 Weeks	1 Months
Institution	41,555	36,975	4,580	29,370	37,194	10,589
Foreign	75,457	87,003	-11,546	-42,457	-37,416	18,413
Retail	134,506	127,540	6,966	13,087	222	-29,002

Single Stock Futures Long(Short) Position : Contract				Accumulated Long(Short)		
	Long	Short	Net	2 Days	1 Weeks	1 Months
Institution	50,898	52,788	-1,890	-28,768	-15,251	604,127
Foreign	13,250	11,060	2,190	8,294	11,155	78,703
Retail	53,610	53,910	-300	20,474	4,096	-682,830

Metal Futures Long(Short) Position : Contract				Accumulated Long(Short)		
	Long	Short	Net	2 Days	1 Weeks	1 Months
Institution	6,595	8,730	-2,135	-1,895	-1,838	-1,120
Foreign	3,536	3,695	-159	-231	3,495	61,163
Retail	15,101	12,807	2,294	2,126	-1,657	-60,043

Call Option Long(Short) Position : Contract				Accumulated Long(Short)		
	Long	Short	Net	2 Days	1 Weeks	1 Months
Institution	68	59	9	827	1,720	-4,422
Foreign	209	2	207	301	278	-5,799
Retail	1,264	1,271	-7	-1,034	-2,021	6,913

Put Option Long(Short) Position : Contract				Accumulated Long(Short)		
	Long	Short	Net	2 Days	1 Weeks	1 Months
Institution	102	109	-7	-12	-366	-1,798
Foreign	26	1	25	54	57	283
Retail	853	845	8	-10	374	1,691

ที่มา : ฝ่ายวิจัย ASPS

วันพฤหัสบดีที่ 9 เมษายน พ.ศ. 2563

SET50 Index Futures / Option	P. 2
Single Stock Futures	P. 4
Gold Futures	P. 7

*ภายใต้สภาวะที่ตลาดผันผวนกับความผันผวนสูง ทำให้การปรับกลยุทธ์ใน Derivative Talk ต้องสามารถดำเนินการได้อย่างรวดเร็วขึ้น ฝ่ายวิจัยฯ จึงได้มีการเพิ่มช่องทางติดตามคำแนะนำกลยุทธ์การซื้อขายระหว่างวันทำการผ่าน 2 ช่องทาง เพื่อให้ นักลงทุนสามารถปรับเปลี่ยนกลยุทธ์ได้มีประสิทธิภาพมากยิ่งขึ้น คือ

- 1.Application: ASP Smart
- 2.Telegram: ASIAPLUS GROUP (<http://bit.ly/TeleAsiaplusgroup>)

Derivatives Team

เลขทะเบียน
นักวิเคราะห์

เทอดศักดิ์ ทวีธรรส	004132
ประสิทธิ์ รัตนกิจนถ, CISA, CFA	025917
วอลพรรณ น้อยธัญกร	019994
เชาณรัช พัทธนาภกิจ	064045
จรรยาธรรณ จังจิราพันธ์	ผู้ช่วยนักวิเคราะห์

ข้อมูลในเอกสารฉบับนี้ รวบรวมมาจากแหล่งข้อมูลที่น่าเชื่อถือ อย่างไรก็ตาม บริษัทหลักทรัพย์ เอเชีย พลัส จำกัด ไม่สามารถที่จะยืนยันหรือรับรองความถูกต้องของข้อมูลเหล่านี้ได้ ไม่ว่าประการใดๆ บทวิเคราะห์ในเอกสารนี้ จัดทำขึ้นโดยอ้างอิงหลักเกณฑ์ทางวิชาการเกี่ยวกับหลักการวิเคราะห์ และมีได้เป็นการชี้แนะ หรือเสนอแนะให้ซื้อหรือขายหลักทรัพย์ใดๆ การตัดสินใจซื้อหรือขายหลักทรัพย์ใดๆ ของผู้อ่าน ไม่ว่าจะเกิดจากการอ่านบทความในเอกสารนี้หรือไม่ก็ตาม ล้วนเป็นผลจากการใช้วิจารณญาณของผู้อ่าน โดยไม่มีส่วนเกี่ยวข้องกับพนักงานใดๆ กับ บริษัทหลักทรัพย์ เอเชีย พลัส จำกัด ไม่ว่ากรณีใด

SET50 Overview

แม้จำนวนผู้ติดเชื้อ COVID-19 โดยภาพรวมจะเริ่มเพิ่มขึ้นในอัตราชะลอลง โดยหลักมาจากทางฝั่งสหรัฐฯ และยุโรป แต่อย่างไรก็ตามผลกระทบในแง่เศรษฐกิจได้ถูกนำเสนอออกมาเพิ่มขึ้น โดยล่าสุด WTO ได้ปรับคาดการณ์ปริมาณการค้าโลกปีนี้ลงมาหดตัวในช่วง -12.9% ถึง -32% ซึ่งจะกดดันต่อ GDP Growth ปี 2563 ของโลกหดตัว -2% ถึง -8.8% ขณะที่บ้านเราขณะนี้คณะกรรมการร่วมภาคเอกชน 3 สถาบัน (กกร.) ออกมาคาดการณ์ผลกระทบของ COVID-19 จะกดดันต่อภาคส่งออกปีนี้มีโอกาสติดลบในช่วง -5% ถึง -10% (ASPS คาด -5.5%) และคาดว่าจะมีผู้ตกงาน 7 ล้านคนหรือคิดเป็น 18% ในช่วง 2 เดือนนี้ ทั้งนี้ยังคงต้องติดตามสถานการณ์การแพร่ระบาดในประเทศอย่างใกล้ชิด หลังจากวานนี้จำนวนผู้ติดเชื้อกลับเพิ่มขึ้น 111 รายรวมเป็น 2,369 ราย ส่วนการเคลื่อนไหวของ SET50 Index ยังเชื่อว่าอยู่ในภาวะแกว่งผันผวน โดยช่วงแรกมีโอกาสปรับขึ้นตามทิศทางตลาดหุ้นสหรัฐฯ ที่ปรับขึ้น 3.34% หลังได้แรงหนุนของประเด็นการเมืองจากคุณ Bernie Sanders ซึ่งมีนโยบายการขึ้นภาษี Corporate Tax และบุคคลธรรมดาในระดับสูง ถอนตัวจากการชิงตำแหน่งประธานาธิบดีสหรัฐฯ ทำให้นาย Joe Biden ซึ่งมีนโยบายทางภาษีที่ผ่อนคลายน่ามากกว่า มีโอกาสสูงที่จะเป็นผู้ทำชิงต่อการเลือกตั้งประธานาธิบดีสหรัฐฯ ในรอบนี้ แต่อย่างไรก็ตามเชื่อว่าการขึ้นของ SET50 Index จำกัดจากนักลงทุนอยู่ในภาวะ Wait & See เพื่อรอการประชุมของกลุ่มผู้ผลิตน้ำมันที่จะมีขึ้นในวันนี้ช่วง 21.00 น. ตามเวลาประเทศไทย ทั้งนี้ฝ่ายวิจัยประเมินว่าหากผลของการประชุมมีการตัดลดกำลังการผลิตต่ำกว่า 10 ล้านบาร์เรลต่อวันอาจทำให้ราคาน้ำมันดิบมีโอกาสถูกแรง Sell on Fact ซึ่งอาจเป็นแรงกดดันต่อหุ้นกลุ่มพลังงานต่อไป โดยวันนี้คาดว่ากรอบการเคลื่อนไหวที่ 800-825 จุด

SET50 Index Futures

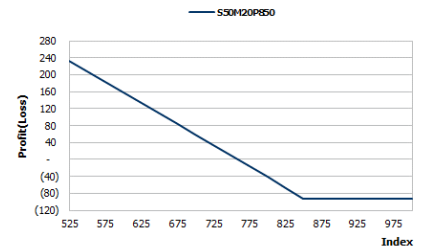
Direction Trading: หลายปัจจัยลบที่สืบเนื่องมาจาก COVID-19 เฉพาะอย่างยิ่งภาวะการว่างงาน จะสร้างแรงกดดันต่อ SET50 แนะนำ Short S50M20 ที่ 820 จุด เป้าทำกำไร 800 จุด Cut Loss 4 จุดจากทุน

Spread Trading: Spread ระหว่าง S50U20-S50M20 ปัจจุบันอยู่ที่ -6.30 จุด ซึ่งใกล้เคียงกับค่าทางทฤษฎีที่ -5.56 จุด จึงแนะนำ Wait & See หลังจาก Spread ไม่กว้างมากพอที่จะทำกำไร

SET50 Option : แนะนำให้สลับมาซื้อเปิด Long Put S50M20P850 ที่ 87 จุด (SET50=825) เป้าทำกำไรที่ 112 จุด (SET50=800) Cut Loss 3 จุดจากทุน ประเมินว่า SET50 มีโอกาสปรับฐานระยะสั้น

	SET50	S50M20	S50U20
แนวรับ	800	800	795
แนวต้าน	825	820	815

*ภายใต้สภาวะที่ตลาดผันผวนกับความผันผวนสูง ฝ่ายวิจัยจึงได้มีการเพิ่มช่องทางติดตามคำแนะนำกลยุทธ์การซื้อขายระหว่างวันผ่าน 2 ช่องทาง คือ
1.Application: ASP Smart
2.Telegram: ASIAPLUS GROUP
(<http://bit.ly/TeleAsiaplusgroup>)



หมายเหตุ : ตัวคูณดัชนีเท่ากับ 200 บาท ต่อ 1 จุดของดัชนี

	Last	1Yr Hist. Volatility	2Week Hist. Volatility
SET50 Index	815.05	29.5212	49.9737

Call Option

	Premium	Chg	Break Even	Intrinsic Value	Time Value	All-in-Premium	Theory Price	Volume	Open Interest	Implied Volatility	Delta	Effective Gearing	Time Decay
S50M20C900	32.50	-0.20	> 932.5	0.00	32.50	0.14	39.83	200	848	41.97	0.32	8.11	0.14
S50M20C875	44.50	-3.50	> 919.5	0.00	44.50	0.13	47.35	259	634	45.72	0.39	7.16	0.13
S50M20C850	57.60	-5.40	> 907.6	0.00	57.60	0.11	55.99	219	1639	48.45	0.45	6.38	0.11
S50M20C825	69.20	-7.50	> 894.2	0.00	69.20	0.10	65.86	62	1195	48.42	0.50	5.92	0.10
S50M20C800	81.00	-12.00	> 881	15.05	65.95	0.08	77.04	75	875	48.88	0.55	5.56	0.08

Put Option

	Premium	Chg	Break Even	Intrinsic Value	Time Value	All-in-Premium	Theory Price	Volume	Open Interest	Implied Volatility	Delta	Effective Gearing	Time Decay
S50M20P900	120.00	10.00	< 780	84.95	35.05	-0.04	130.20	6	696	39.32	-0.68	-5.09	-0.04
S50M20P875	111.00	13.00	< 764	59.95	51.05	-0.06	112.79	4	352	48.98	-0.59	-4.68	-0.06
S50M20P850	97.10	5.10	< 752.9	34.95	62.15	-0.08	96.51	9	415	48.27	-0.54	-4.68	-0.08
S50M20P825	81.00	-0.90	< 744	9.95	71.05	-0.09	81.45	84	302	48.58	-0.48	-4.89	-0.09
S50M20P800	69.10	0.90	< 730.9	0.00	69.10	-0.10	67.70	104	415	49.30	-0.43	-5.01	-0.10

ที่มา : ฝ่ายวิจัย ASPS

ภาพรวมการซื้อขาย SET50 Index

UNDERLYING	Close	Chg	%Chg	สรุปการซื้อขาย
SET50	815.05	-10.37	-1.27%	08/04/2020

Symbol	Settle	Chg	%Chg	Vol.	OI	OI Chg
S50J20	813.90	-9.7	-1.2%	88	245	-2
S50K20	807.00	-14.5	-1.8%	9	42	-3
S50M20	813.00	-9.2	-1.1%	233,669	224,913	-10,162
S50N20	807.30	-8.7	-1.1%	13,779	13,602	573
S50Q20	806.00	-8.6	-1.1%	3,136	6,054	50
S50H21	800.60	-8.6	-1.1%	837	830	90

SET50 Futures Long(Short) : สัญญา	สถานะ Long(Short)			QTD		
	Long	Short	Net	2 วัน	2 สัปดาห์	
สถานะ	41,555	36,975	4,580	29,370	85,160	-73,988
ต่างชาติ	75,457	87,003	-11,546	-42,457	-60,901	140,898
รายย่อย	134,506	127,540	6,966	13,087	-24,259	-66,910

ที่มา : ฝ่ายวิจัย ASPS

คาดการณ์ Spread ณ สิ้นเดือนจาก ASPS Model

เป้าหมาย Spread ซีรียโกล - ซีรียโกล

	S50J20	S50K20	S50M20	S50N20	S50Q20	S50U20
ณ 29 เม.ย.63	-1.60	0.28	-0.15	-4.37	-5.41	-1.04
ณ 28 พ.ค.63	-1.32	0.13	-0.15	-4.37	-5.41	-1.04
ณ 29 มิ.ย.63	-1.47	0.13	-0.15	-4.37	-5.41	-1.04
ณ 30 ก.ค.63	-1.47	0.13	-0.15	-4.37	-5.41	-1.04
ณ 28 ส.ค.63	-1.47	0.13	-0.15	-4.37	-5.41	-1.04
ณ 29 ก.ย.63	-1.47	0.13	-0.15	-4.37	-5.41	-1.04

* สมมติฐานอัตราดอกเบี้ยนโยบายระหว่าง มิ.ย. - ก.ย. 63 เท่ากับ 0.5%

ที่มา : ฝ่ายวิจัย ASPS

คำนวณกำไรขาดทุนของ SET50 Futures

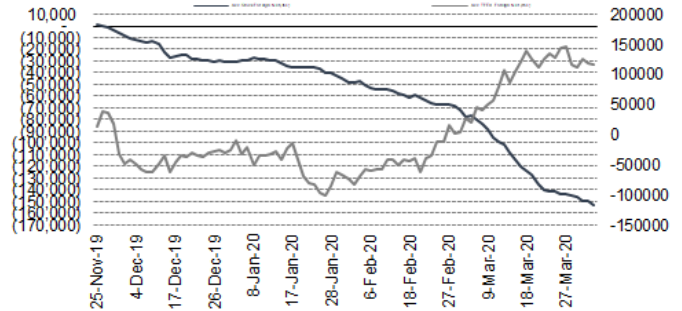
นักลงทุนรายย่อย (ค่าธรรมเนียม 87.10 บาท/สัญญา/ข้าง)

ราคาปิด Futures	chg (จุด) เทียบกับ	กำไร (ขาดทุน)	ค่าธรรมเนียม+ VAT (บาท)	กำไร (ขาดทุน)สุทธิ
818.00	5.0	1,000	(186)	814
817.00	4.0	800	(186)	614
816.00	3.0	600	(186)	414
815.00	2.0	400	(186)	214
814.00	1.0	200	(186)	14
813.00	0.0	0.0	(186)	(186)
812.00	-1.0	(200)	(186)	(386)
811.00	-2.0	(400)	(186)	(586)
810.00	-3.0	(600)	(186)	(786)
809.00	-4.0	(800)	(186)	(986)
808.00	-5.0	(1,000)	(186)	(1,186)

ที่มา : ฝ่ายวิจัย ASPS

ความสัมพันธ์สถานะของนักลงทุนต่างประเทศในตราสารอนุ

และ SET50 Futures



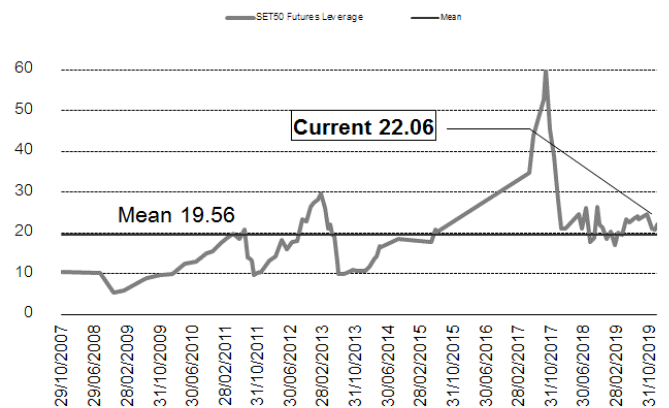
ที่มา : ฝ่ายวิจัย ASPS

SET50 ที่ระดับค่า PER ต่างๆ

SET 50 Sensitivity	ม.ค. 62E	มี.ค. 62E	เม.ย. 62E	พ.ค. 62E	มิ.ย. 62E	ก.ย. 62E	ธ.ค. 62E
PER 15.5	898	870	857	843	830	789	748
PER 16	926	899	885	871	857	815	773
PER 16.5	955	927	912	898	883	840	797
PER 17	984	955	940	925	910	866	821
PER 17.5	1,013	983	967	952	937	891	845
PER 18	1,042	1,011	995	979	964	916	869
PER 18.5	1,071	1,039	1,023	1,007	990	942	893
PER 19	1,100	1,067	1,050	1,034	1,017	967	918

ที่มา : ฝ่ายวิจัย ASPS

ระดับ Leverage ของ SET50 Futures



ที่มา : Thailand Clearing House, ฝ่ายวิจัย ASPS

Single Stock Futures

Short MINTM20

สถานการณ์การแพร่ระบาดของ COVID-19 ที่กระจายในหลายประเทศ ทำให้หลายประเทศในยุโรปมีการปิดเมืองส่งผลโดยตรงต่อรายได้ MINT รวมกันกว่า 43% โดยโรงแรมของ NH Hotel ซึ่งสเปนและอิตาลี นอกจากนี้โรงแรมในไทยทั้งในประเทศและต่างจังหวัดก็ทยอยปิดชั่วคราว ทำให้ฝ่ายวิจัยประเมินว่ากระทบต่อรายได้โดยตรงจากกำไรปกติ 4,149 ล้านบาท เป็นขาดทุน 555 ล้านบาท มองว่าเป็น Sentiment ลบต่อราคาหุ้นได้

ส่วนภาพทางเทคนิค ราคาเกิด Technical Rebound ขึ้นมาหลังจากลงไปทดสอบแนวรับที่ 14.00 บาท โดยปัจจุบันอยู่ในลักษณะขึ้นทดสอบแนวต้านที่ 19.30 บาทแล้วเริ่มเห็นแรงขายเข้ามากดดัน ประเมินว่า ราคาฟื้นตัวขึ้นมาได้แล้ว มีความเสี่ยงที่จะย่อตัวลงไปพักฐานใหม่

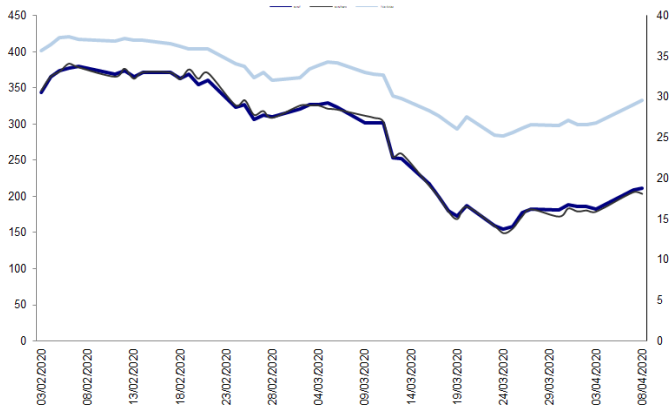
กลยุทธ์การลงทุน

ขอ Short MINTM20 ที่ 17.80 บาท เป้าทำกำไร 15.40 บาท และ Cut Loss 1.20 บาทจากทุน

Future								Underlying			
Future	Settle Price	Basis	ASP Theory Price	Vol	OI	OI Change	Leverage	Upside	PER 62F	PBV 62F	EPS GROWTH 62F
MINTM20	18.10	-0.70	18.85	1217	2876	210	2.47	22.34%	19.65	1.21	-909.11%

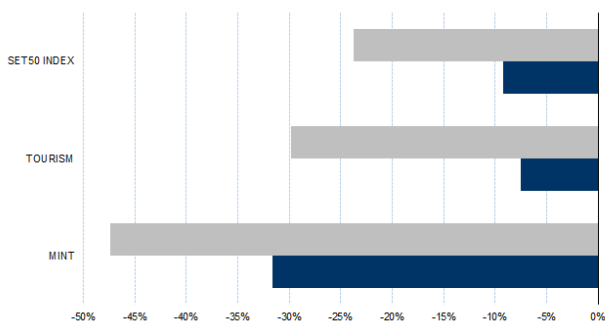
ที่มา : ฝ่ายวิจัย ASPS

Historical Price



ที่มา : ฝ่ายวิจัย ASPS

Historical Return



ที่มา : ฝ่ายวิจัย ASPS

คำนวณกำไรขาดทุนของ Stock Futures

ราคาปิด future	นักลงทุนรายย่อย				
	chg (จุด) เทียบกับราคาปิด	กำไร (บาท)	ค่าธรรมเนียม +VAT (บาท)	กำไรสุทธิ (บาท)	
19.10	-1.00	(1,000)	8.67	(1,009)	
18.90	-0.80	(800)	8.67	(809)	
18.70	-0.60	(600)	8.67	(609)	
18.50	-0.40	(400)	8.67	(409)	
18.30	-0.20	(200)	8.67	(209)	
18.10	0.00	-	8.67	(9)	
17.90	0.20	200	8.67	191	
17.70	0.40	400	8.67	391	
17.50	0.60	600	8.67	591	
17.30	0.80	800	8.67	791	
17.10	1.00	1,000	8.67	991	

ที่มา : ฝ่ายวิจัย ASPS

Technical Chart



ที่มา : ฝ่ายวิจัย ASPS

Single Stock Futures

Short TUM20

ฝ่ายวิจัยประเมินว่า แนวโน้มกำไรสุทธิงวด 1Q63 แย่กว่าที่คาดไว้เดิมมาก จากแนวโน้มส่วนแบ่งขาดทุนของ Red Lobster รุนแรงกว่าคาด จากการปิดร้านชั่วคราวตั้งแต่มี.ค. 63 ซึ่งจะส่งผลกระทบต่อเนื่องในงวด 2Q63 นำไปสู่การลดประมาณการกำไรปี 2563-64 ทำให้ในเชิง Valuation มี Upside จำกัดเหลือเพียง 2.2%

ส่วนภาพทางเทคนิค ราคาอยู่ในแนวโน้มขาลง พร้อมทั้งทำจังหวะ Lower High สะท้อนภาพรวมยังคงเสี่ยง นอกจากนี้ยังเกิดแท่งเทียนแดงยาว หลุดแนวรับที่ 13.30 บาทลงมา ประเมินว่ามีโอกาสลงไปแกว่งหาฐานกันใหม่ ประเมินว่าหากมีการตั้งขึ้นมา เป็นโอกาสการเปิด Short เพื่อหวังการลงต่อ

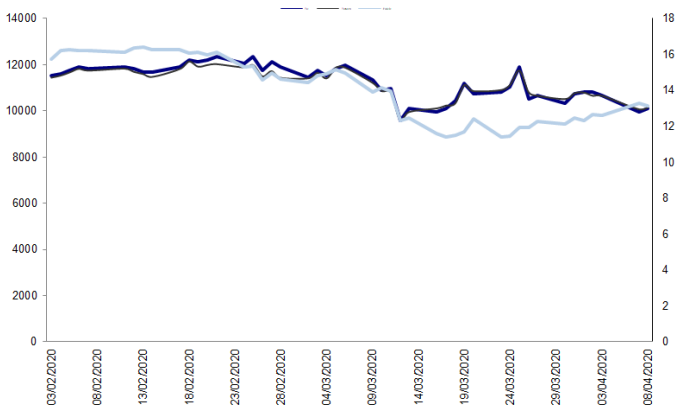
กลยุทธ์การลงทุน

แนะนำให้ Short TUM20 ที่ 13.30 บาท เป้าทำกำไรที่ 12.50 บาท และ cut Loss 0.40 บาทจากทุน

Future								Underlying			
Future	Settle Price	Basis	ASP Theory Price	Vol	OI	OI Change	Leverage	Upside	PER 62F	PBV 62F	EPS GROWTH 62F
TUM20	13.05	0.05	13.04	211	342	-33	5.43	7.70%	12.25	1.18	30.59%

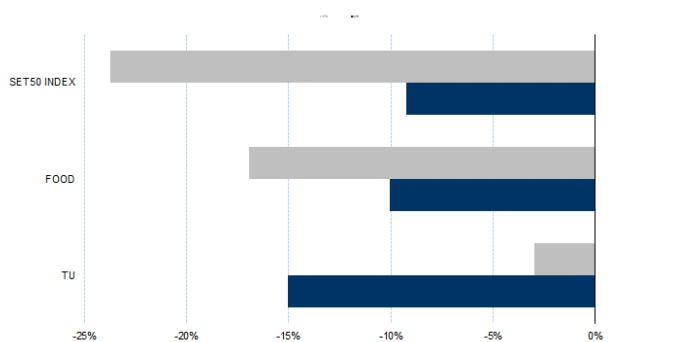
ที่มา : ฝ่ายวิจัย ASPS

Historical Price



ที่มา : ฝ่ายวิจัย ASPS

Historical Return



ที่มา : ฝ่ายวิจัย ASPS

คำนวณกำไรขาดทุนของ Stock Futures

ราคาปิด future	นิลลงทุนรายย่อย				
	chg (จุด) เทียบกับราคาปิด	กำไร (บาท)	ค่าธรรมเนียม +VAT (บาท)	กำไรสุทธิ (บาท)	
14.05	-1.00	(1,000)	3.10	(1,003)	
13.85	-0.80	(800)	3.10	(803)	
13.65	-0.60	(600)	3.10	(603)	
13.45	-0.40	(400)	3.10	(403)	
13.25	-0.20	(200)	3.10	(203)	
13.05	0.00	-	3.10	(3)	
12.85	0.20	200	3.10	197	
12.65	0.40	400	3.10	397	
12.45	0.60	600	3.10	597	
12.25	0.80	800	3.10	797	
12.05	1.00	1,000	3.10	997	

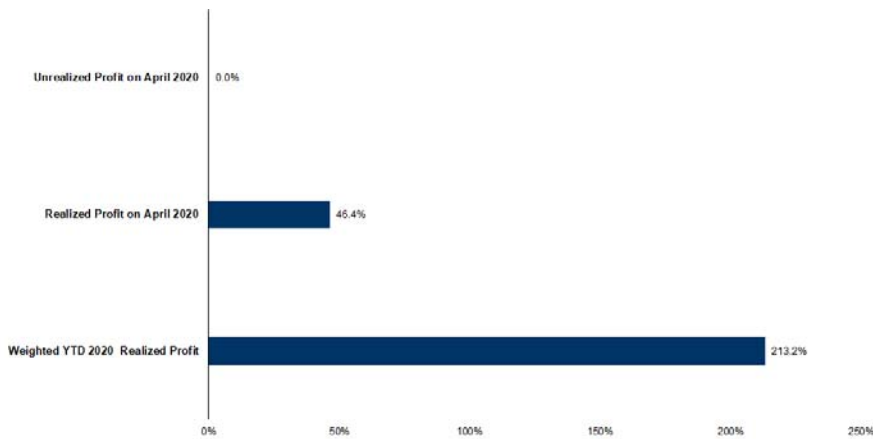
ที่มา : ฝ่ายวิจัย ASPS

Technical Chart



ที่มา : ฝ่ายวิจัย ASPS

Tracking Performance



หมายเหตุ: การคำนวณผลตอบแทนรวมสุทธิใช้ราคาปิดในวันสุดท้ายของงวดที่เทียบกับราคาเปิดของงวดก่อนหน้าและรวมผลกำไร/ขาดทุนสุทธิของงวดก่อนหน้าไว้ด้วย

ที่มา : ฝ่ายวิจัย ASPS

Top 20 Most Active Volume

No.	Future	Settle Price	Basis	ASP Theory Price	Vol	OI	OI Change	Leverage	Resistance	Support
1	BEMM20	8.05	-0.05	8.12	11273	8420	1096	5.20	8.60	7.38
2	WHAM20	2.46	-0.04	2.51	5243	7980	1078	3.13	2.55	2.21
3	PTTM20	36.11	0.11	36.10	5030	7590	1983	7.07	36.97	30.04
4	TRUEM20	3.15	0.01	3.15	4728	35369	776	11.80	3.41	2.96
5	SIRIM20	0.68	0.02	0.66	4651	30412	-1524	4.34	0.71	0.62
6	GUNKULM20	2.32	-0.16	2.49	4557	31424	2554	7.25	2.34	2.06
7	IRPCM20	2.49	-0.01	2.51	4255	12885	-2581	4.70	2.54	2.12
8	BTSM20	9.90	0.05	9.88	4186	27474	-1235	5.08	10.42	9.11
9	BLANDM20	0.96	0.00	0.96	4087	29311	-3559	5.05	0.98	0.84
10	AAVM20	1.37	0.01	1.36	3856	2765	-2362	3.25	1.40	1.12
11	BEAUTYM20	1.36	-0.09	1.45	3253	4574	2154	1.82	1.68	1.32
12	AOTM20	56.57	-0.18	56.91	2495	6993	167	5.17	58.55	51.25
13	TBM20X	0.87	0.00	0.87	2276	9564	-1074	2.86	0.94	0.79
14	KTBM20	11.37	-0.03	10.68	2259	1679	75	5.00	11.56	10.11
15	HMPROM20	12.22	-0.18	12.43	2008	457	-604	5.44	12.97	11.07
16	COM7M20	16.70	-0.50	17.25	1708	1725	1397	4.35	21.19	16.64
17	CHGM20	2.31	-0.01	2.33	1501	1188	501	6.78	2.44	2.19
18	PTTEPM20	82.90	0.15	82.98	1475	2300	-233	3.81	83.81	66.33
19	PTTGCM20	36.00	0.25	35.85	1411	914	-396	3.03	37.39	28.86
20	INTUCHM20	46.54	0.29	46.38	1378	1910	544	6.95	47.29	43.07

ที่มา : ฝ่ายวิจัย ASPS

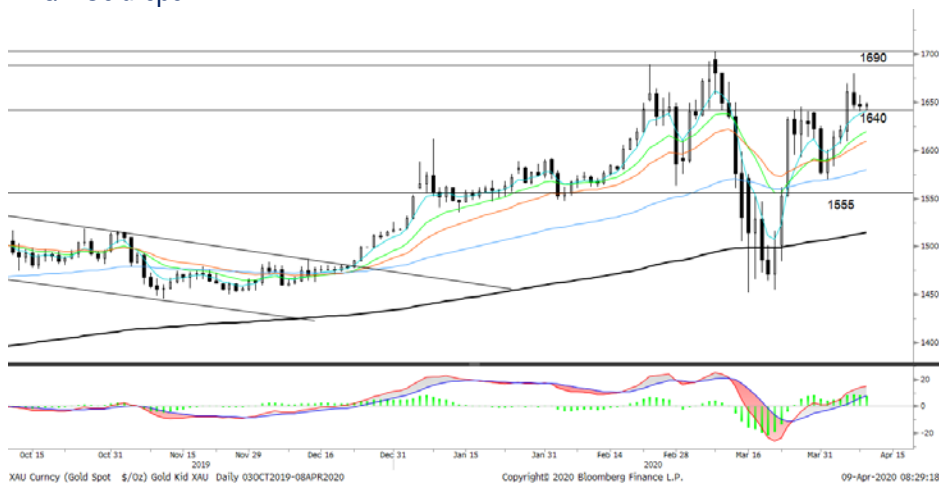
Gold Futures

ราคาทองคำตลาดสหรัฐเมื่อคืน ปรับลดลง 6.22 เหรียญฯ ปิดอยู่ที่ 1,644.2 เหรียญฯ จากแรงเทขายเพื่อโยกเม็ดเงินลงทุนเข้าสินทรัพย์เสี่ยง หลังตลาดหุ้นดาวโจนส์สหรัฐเมื่อคืนปิดพุ่งขึ้นไป 779.71 จุด หรือ 3.44% มีแรงหนุนจากการคาดการณ์ว่าสถานการณ์การแพร่ระบาดของโควิด-19 จะพลิกผันดีขึ้น หลังผ่านพ้นสัปดาห์นี้ รวมถึงจากการรายงานประชุมเฟดประจำเดือน มี.ค. ทำให้คาดหวังว่าเฟดจะออกมาตรการพยุงเศรษฐกิจเพิ่มเติม เพื่อลดผลกระทบของโควิด-19 นอกจากนี้การแข็งค่าของค่าเงินดอลลาร์สหรัฐ เมื่อเทียบกับเงินสกุลหลักอื่น โดยเฉพาะค่าเงินยูโรร่วงลง เหตุเกิดจากรวมว. คลังของสหภาพยุโรป (EU) ไม่สามารถตกลงกันได้เกี่ยวกับการสนับสนุนเศรษฐกิจเพิ่มเติมเพื่อรับมือโควิด-19 ทำให้ Dollar Index ปรับขึ้น 0.2% มายืนเหนือ 100 จุด อีกครั้ง และปิดเมื่อคืนที่ 100.12 จุด ถือเป็นอีกปัจจัยถ่วงต่อการเคลื่อนไหวของราคาทองคำ โดยวันนี้และพรุ่งนี้ ทางสหรัฐจะมีการรายงานตัวเลขเศรษฐกิจสำคัญ เช่น จำนวนผู้ขอรับสวัสดิการว่างงานรายสัปดาห์, ดัชนีความเชื่อมั่นผู้บริโภค รวมถึงดัชนีราคาผู้ผลิตและผู้บริโภค เป็นต้น ซึ่งจะบ่งชี้ผลกระทบทางเศรษฐกิจจากโควิด-19 และจะมีผลต่อตลาดหุ้นและตลาดทองคำในระยะต่อไป

กลยุทธ์การลงทุน

ราคาทองคำ GFJ20 เมื่อคืน ปรับลดลง 110 บาท ปิดอยู่ที่ 25,660 บาท เทียบเท่า 1,648 เหรียญฯ ใกล้เคียงกับราคาทองคำตลาด spot ล่าสุดที่เคลื่อนไหวบริเวณ 1,647-1,650 เหรียญฯ คาดราคาทองคำ GFJ20 วันนี้จะอยู่ในกรอบ 25,500- 25,800 บาท จากทิศทางราคาทองคำยังแกว่งตัวในกรอบที่ฝ่ายวิจัยประเมินไว้ 1,630-1,660 เหรียญฯ จึงแนะนำให้นักลงทุน Trading บริเวณ 25,380-25,850 บาท แต่หากราคาขยับขึ้นไปแตะกรอบบนเหนือ 1,660 เหรียญฯ แนะนำให้รอเปิดสถานะ Short GFJ19 ทั้งนี้ให้นักลงทุนควรรกำหนดจุด Cut Loss ไว้ 100 บาท เพื่อป้องกันความเสี่ยง หากราคาทองคำเคลื่อนไหวผิดจากคาด

เทคนิก Gold Spot



ที่มา : ฝ่ายวิจัย ASPS

GOLD Technical: ราคาทองคำแกว่งพื้นที่ โดยมีส่วน EMA 10 และ 30 วัน ทำหน้าที่เป็นแนวรับ Support ต่อเนื่อง โดยปัจจุบันอยู่ในลักษณะการขึ้นทดสอบด้านแนวต้านบริเวณ \$1690 ขณะที่ MACD เคลื่อนเหนือแกนศูนย์ สะท้อนโมเมนตัมเชิงบวกสนับสนุนการแกว่งตัวขึ้น

Gold Futures

FUTURES	Last	Chg	%Chg	Vol.	OI	OI Chg
GFJ20	25,660	-130	-0.50	373	754	112
GFJM20	25,730	-80	-0.39	224	592	27
GFQ20	25,910	30	0.12	130	259	32

Mini Gold Futures

	Last	Chg	%Chg	Vol.	OI	OI Chg
GF10J20	25,670	-110	-0.43	4,162	12,082	-149
GF10M20	25,740	-110	-0.39	2,703	7,111	-107
GF10Q20	25,800	-120	-0.46	926	3,393	20

หมายเหตุ : ราคาปิดของ Gold Futures (Night Session)

Settle ณ เวลา 22.00 น. และปริมาณการซื้อขายเกิดขึ้นใน

ช่วงเวลา 19.30-22.30 น.

ที่มา : ฝ่ายวิจัย ASPS

ASPS Gold Valuation Matrix (เหรียญฯ/ทรอยออนซ์)

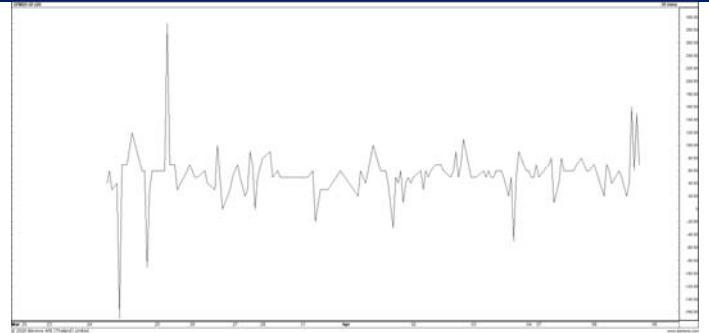
	←			Dolar Index					→			
	93	94	95	96	97	98	99	100	101	102	103	
Nymex (USD/Barrel)	40	1,617.66	1,589.21	1,560.76	1,532.31	1,503.86	1,475.41	1,446.96	1,418.52	1,390.07	1,361.62	1,333.17
	43	1,616.71	1,588.26	1,559.81	1,531.36	1,502.91	1,474.47	1,446.02	1,417.57	1,389.12	1,360.67	1,332.22
	46	1,615.76	1,587.31	1,558.86	1,530.42	1,501.97	1,473.52	1,445.07	1,416.62	1,388.17	1,359.72	1,331.28
	49	1,614.82	1,586.37	1,557.92	1,529.47	1,501.02	1,472.57	1,444.12	1,415.67	1,387.23	1,358.78	1,330.33
	52	1,613.87	1,585.42	1,556.97	1,528.52	1,500.07	1,471.62	1,443.18	1,414.73	1,386.28	1,357.83	1,329.38
	55	1,612.92	1,584.47	1,556.02	1,527.57	1,499.13	1,470.68	1,442.23	1,413.78	1,385.33	1,356.88	1,328.43
	58	1,611.97	1,583.53	1,555.08	1,526.63	1,498.18	1,469.73	1,441.28	1,412.83	1,384.38	1,355.94	1,327.49
	61	1,611.03	1,582.58	1,554.13	1,525.68	1,497.23	1,468.78	1,440.33	1,411.89	1,383.44	1,354.99	1,326.54
	64	1,610.08	1,581.63	1,553.18	1,524.73	1,496.28	1,467.84	1,439.39	1,410.94	1,382.49	1,354.04	1,325.59
	67	1,609.13	1,580.68	1,552.24	1,523.79	1,495.34	1,466.89	1,438.44	1,409.99	1,381.54	1,353.09	1,324.65
	70	1,608.19	1,579.74	1,551.29	1,522.84	1,494.39	1,465.94	1,437.49	1,409.04	1,380.60	1,352.15	1,323.70
	73	1,607.24	1,578.79	1,550.34	1,521.89	1,493.44	1,464.99	1,436.55	1,408.10	1,379.65	1,351.20	1,322.75

การแปลงราคาทองคำให้เป็นบาท

GOLD Londin AM (USD/Ounce)	FX (บาท/ USD)				
	32.00	32.25	32.50	32.75	33.00
1,550	23,576	23,760	23,945	24,129	24,313
1,570	23,881	24,067	24,254	24,440	24,627
1,590	24,185	24,374	24,563	24,752	24,940
1,610	24,489	24,680	24,872	25,063	25,254
1,630	24,793	24,987	25,181	25,374	25,568
1,650	25,097	25,293	25,489	25,686	25,882
1,670	25,402	25,600	25,798	25,997	26,195
1,690	25,706	25,907	26,107	26,308	26,509
1,710	26,010	26,213	26,416	26,620	26,823

ที่มา : ฝ่ายวิจัย ASPS

Spread ระหว่าง GFM20 – GFJ20



ที่มา : ฝ่ายวิจัย ASPS

คำนวณกำไรขาดทุนของ Gold Futures

นักลงทุนรายย่อย				
(ค่าธรรมเนียม 490.10 บาท/สัญญา/ข้าง)				
ราคาปิด future	เปลี่ยนแปลง	กำไร (ขาดทุน)	ค่าธรรมเนียม+ VAT (บาท)	กำไร (ขาดทุน)สุทธิ
25,910.00	250.0	12,500	(1,049)	11,451
25,860.00	200.0	10,000	(1,049)	8,951
25,810.00	150.0	7,500	(1,049)	6,451
25,760.00	100.0	5,000	(1,049)	3,951
25,710.00	50.0	2,500	(1,049)	1,451
25,660.00	0.0	-	(1,049)	(1,049)
25,610.00	-50.0	(2,500)	(1,049)	(3,549)
25,560.00	-100.0	(5,000)	(1,049)	(6,049)
25,510.00	-150.0	(7,500)	(1,049)	(8,549)
25,460.00	-200.0	(10,000)	(1,049)	(11,049)
25,410.00	-250.0	(12,500)	(1,049)	(13,549)

ที่มา : ฝ่ายวิจัย ASPS

คำนวณกำไรขาดทุนของ Mini Gold Futures

นักลงทุนรายย่อย				
(ค่าธรรมเนียม 98.10 บาท/สัญญา/ข้าง)				
ราคาปิด future	เปลี่ยนแปลง	กำไร (ขาดทุน)	ค่าธรรมเนียม+ VAT (บาท)	กำไร (ขาดทุน)สุทธิ
25,920.00	250.0	2,500	(210)	2,290
25,870.00	200.0	2,000	(210)	1,790
25,820.00	150.0	1,500	(210)	1,290
25,770.00	100.0	1,000	(210)	790
25,720.00	50.0	500	(210)	290
25,670.00	0.0	-	(210)	(210)
25,620.00	-50.0	(500)	(210)	(710)
25,570.00	-100.0	(1,000)	(210)	(1,210)
25,520.00	-150.0	(1,500)	(210)	(1,710)
25,470.00	-200.0	(2,000)	(210)	(2,210)
25,420.00	-250.0	(2,500)	(210)	(2,710)

ที่มา : ฝ่ายวิจัย ASPS