

DERIVATIVES TALK

กลยุทธ์การลงทุนอนุพันธ์

16 มิถุนายน 2563



SET50 Futures:

การที่ไม่มีปัจจัยลบใหม่ๆ เข้ามา เปิดโอกาสให้ SET50 คัดตัวกลับ แนะนำ Follow Long S50M20 เมื่อผ่าน 895 จุด เป้าทำกำไร 905 จุด Cut Loss 4 จุดจากคุณ

SET50 Option:

แนะนำให้สลับมาเปิด Long S50M20C875 ที่ 40 จุด (SET50=895) เป้าทำกำไรอยู่ที่ 51 จุด (SET50=905) และ Cut Loss 3 จุด คาด SET50 ทำ Technical Rebound

Single Stock Futures:

สถานะ Long INTUCHM20 ทุน 55.70 บาท พลิกเป็นกำไร 8% แนะนำถือต่อ เป้าทำกำไรที่ 58.25 บาท แต่ให้ตั้ง Stop Profit ที่ทุนเพื่อปิดโอกาสขาดทุนในรอบนี้

สถานะ Long TPIPLM20 ถูก Cut Loss รับผลขาดทุน 15% แนะนำให้สลับมาเปิด Long CPFM20 ที่ 29.75 บาท เป้าทำกำไรที่ 31.75 บาท Cut Loss 1 บาทจากคุณ

Gold Futures:

สถานะ Long GFM20 ทุน 25430 บาท ปิดรับผลขาดทุน 100 บาท แนะนำ Trading GFM20 ในกรอบ 25140 – 25590 บาท (1710 – 1740\$) และให้เปิด Long ที่กรอบล่าง

SET50 Index Futures / Option P. 2

Single Stock Futures P. 4

Gold Futures P. 7

*ภายใต้สภาวะที่ตลาดเผชิญกับความผันผวนสูง ทำให้การปรับกลยุทธ์ใน Derivative Talk ต้องสามารถดำเนินการได้อย่างรวดเร็วขึ้น ฝ่ายวิจัยฯจึงได้มีการเพิ่มช่องทางติดตามคำแนะนำกลยุทธ์การซื้อขายระหว่างวันทำการผ่าน 2 ช่องทาง เพื่อให้นักลงทุนสามารถปรับเปลี่ยนกลยุทธ์ได้มีประสิทธิภาพมากยิ่งขึ้น คือ

- แอปพลิเคชัน: [ASP Smart](#)
- Telegram: [ASIA PLUS GROUP](#)
(<http://bit.ly/TeleAsiaplusgroup>)

สถานะของนักลงทุน

	All Futures Long(Short) Position : Contract			Accumulated Long(Short)		
	Long	Short	Net	2 Days	1 Weeks	1 Months
Institution	227,083	133,298	93,785	47,505	100,458	-213,401
Foreign	91,764	96,496	-4,732	-13,259	-1,104	-34,253
Retail	215,586	304,639	-89,053	-34,246	-99,354	247,654

	SET50 Futures Long(Short) Position : Contract			Accumulated Long(Short)		
	Long	Short	Net	2 Days	1 Weeks	1 Months
Institution	47,003	39,955	7,048	-226	-18,147	-4,613
Foreign	67,087	71,398	-4,311	-7,554	8,304	-19,127
Retail	102,013	104,750	-2,737	7,780	9,843	23,740

	Single Stock Futures Long(Short) Position : Contract			Accumulated Long(Short)		
	Long	Short	Net	2 Days	1 Weeks	1 Months
Institution	167,020	80,873	86,147	47,975	122,345	-213,025
Foreign	15,941	16,035	-94	-3,534	-11,445	-10,458
Retail	94,465	180,518	-86,053	-44,441	-110,900	223,483

	Metal Futures Long(Short) Position : Contract			Accumulated Long(Short)		
	Long	Short	Net	2 Days	1 Weeks	1 Months
Institution	11,455	11,637	-182	1,524	736	4,029
Foreign	8,736	9,063	-327	-2,171	2,037	-4,683
Retail	14,480	13,971	509	647	-2,773	654

	Call Option Long(Short) Position : Contract			Accumulated Long(Short)		
	Long	Short	Net	2 Days	1 Weeks	1 Months
Institution	230	792	-562	-892	-1,527	-3,701
Foreign	2	1	1	0	-26	-131
Retail	3,049	2,489	560	888	1,521	3,798

	Put Option Long(Short) Position : Contract			Accumulated Long(Short)		
	Long	Short	Net	2 Days	1 Weeks	1 Months
Institution	300	594	-294	-355	-766	-2,505
Foreign	2	169	-167	-188	-453	-2,854
Retail	4,073	3,610	463	556	1,157	2,864

ที่มา: สายงานวิจัย บล. เอเซีย พลัส

RESEARCH DIVISION

บริษัทหลักทรัพย์ เอเซีย พลัส

เกิดศักดิ์ ทวีระธรรม

นักวิเคราะห์ปัจจัยพื้นฐานด้านตลาดทุน และทางเทคนิค
เลขทะเบียนนักวิเคราะห์: 004132

ประสิทธิ์ รัตนกิจภมร, CISA, CFA

นักวิเคราะห์ปัจจัยพื้นฐานด้านตลาดทุน และด้านเทคนิค
เลขทะเบียนนักวิเคราะห์: 025917

นวลพรรณ น้อยรัชกุล

นักวิเคราะห์ปัจจัยพื้นฐานด้านตลาดทุน และด้านเทคนิค
เลขทะเบียนนักวิเคราะห์: 019994

ชาญชัย พันทการนาทิจ

นักวิเคราะห์ปัจจัยพื้นฐานด้านตลาดทุน และทางเทคนิค
เลขทะเบียนนักวิเคราะห์: 064045

ณัฐธร เกิดเมตร

ผู้ช่วยนักวิเคราะห์

SET50 Overview

ธนาคารกลางสหรัฐฯ (FED) วันนี้ได้มีการประกาศขยายการเข้าซื้อตราสารหนี้ภาคเอกชนสหรัฐฯ ในตลาดรองวงเงิน 7.5 แสนล้านดอลลาร์ จากเดิม FED เข้าซื้อตราสารหนี้ในตลาดแรกและ ETF สถานการณ์ดังกล่าวสร้างความคาดหวังเชิงบวกต่อสภาพคล่องที่จะเข้าสู่ระบบการเงินสูงขึ้น หนุนตลาดหุ้นสหรัฐฯวันนี้ปรับตัว 0.62% ส่วนตลาดหุ้นภูมิภาคเข้านี้ปรับขึ้นเฉลี่ย 2.7% โดยจุดที่น่าสังเกตอื่นๆ Dollar Index ที่กลับมาอ่อนค่า 0.8% มาที่ 96.5 จุด สวทงค่าเงินในภูมิภาคเข้านี้กลับมาแข็งค่า อาทิ ค่าเงินบาททรูเปียซอินโดนีเซียและค่าเงินเปโซฟิลิปปินส์แข็งค่าเฉลี่ย 0.1% เช่นเดียวกับค่าเงินบาททะเลการอ่อนค่าและยังทรงตัวที่ 31.00 บาท/usd ซึ่งอาจเป็นสัญญาณบวกต่อทิศทาง Fund Flow ไหลเข้ากลับมาสู่ตลาด Emerging Market รวมถึงไทยมากขึ้น ส่วนในประเทศวันนี้ให้น้ำหนักไปที่การประชุม ครม. คาดจะมีการพิจารณามาตรการกระตุ้นการท่องเที่ยวในประเทศหลังจากจำนวนผู้ติดเชื้อ COVID-19 บ้านเราควบคุมได้อย่างมีประสิทธิภาพ ปัจจัยแวดล้อมที่มน้ำหนักในทางบวกข้างต้นจึงคาด SET50 Index วันนี้ราวนี้ในช่วง 890 - 905 จุด

SET50 Index Futures

Direction Trading: การที่ไม่มีปัจจัยลบใหม่ๆ เข้ามา เปิดโอกาสให้ SET50 ติดตัวกลับ แนะนำ Follow Long S50M20 เมื่อผ่าน 895 จุด เป้าทำกำไร 905 จุด Cut Loss 4 จุด จากทุน

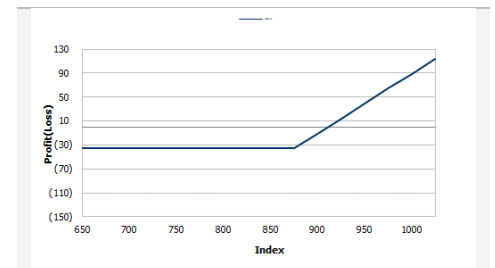
Spread Trading: Spread ระหว่าง S50U20-S50M20 ปัจจุบันอยู่ที่ -6.40 จุด ซึ่งใกล้เคียงกับค่าทางทฤษฎีที่ -5.56 จุด จึงแนะนำ Wait & See หลังจาก Spread ไม่กว้างมากพอที่จะทำกำไร

SET50 Option: แนะนำให้สลับมารอเปิด Long S50M20C875 ที่ 40 จุด (SET50=895) เป้าทำกำไรอยู่ที่ 51 จุด (SET50=905) และ Cut Loss 3 จุด คาด SET50 ทำ Technical Rebound

	SET50	S50M20	S50U20
แนวรับ	900	900	895
แนวต้าน	930	930	925

*ภายใต้สภาวะที่ตลาดเผชิญกับความผันผวนสูง ฝ่ายวิจัยจึงได้มีการเพิ่มช่องทางติดตามคำแนะนำกลยุทธ์การซื้อขายระหว่างวันผ่าน 2 ช่องทาง คือ

- แอปพลิเคชัน: [ASP Smart](#)
- Telegram: [ASIA PLUS GROUP](#)
(<http://bit.ly/TeleAsiaplusgroup>)



หมายเหตุ : ตัวคูณดัชนีเท่ากับ 200 บาท ต่อ 1 จุด ของดัชนี

	Last	1Yr Hist. Volatility	2Week Hist. Volatility										
SET50 Index	932.34	31.0705	28.5997										
Call Option													
	Premium	Chg	Break Even	Intrinsic Value	Time Value	All-in-Premium	Theory Price	Volume	Open Interest	Implied Volatility	Delta	Effective Gearing	Time Decay
S50M20C950	13.20	-9.90	> 963.2	0.00	13.20	0.03	10.35	780	2012	24.64	0.37	25.96	0.03
S50M20C925	26.00	-8.80	> 951	7.34	18.66	0.02	21.26	323	1368	28.86	0.54	19.38	0.02
S50M20C900	41.70	-18.30	> 941.7	32.34	9.36	0.01	37.56	116	1878	29.18	0.69	15.50	0.01
S50M20C875	62.20	-19.80	> 937.2	57.34	4.86	0.01	58.31	46	1046	32.92	0.80	12.03	0.01
S50M20C850	84.00	-17.50	> 934	82.34	1.66	0.00	81.74	35	1512	38.35	0.86	9.51	0.00
Put Option													
	Premium	Chg	Break Even	Intrinsic Value	Time Value	All-in-Premium	Theory Price	Volume	Open Interest	Implied Volatility	Delta	Effective Gearing	Time Decay
S50M20P950	32.10	10.20	< 917.9	17.66	14.44	-0.02	29.08	450	972	26.87	-0.62	-18.31	-0.02
S50M20P925	19.70	6.20	< 905.3	0.00	19.70	-0.03	15.00	631	1209	27.97	-0.44	-20.85	-0.03
S50M20P900	12.80	4.10	< 887.2	0.00	12.80	-0.05	6.30	579	1568	31.64	-0.30	-21.15	-0.05
S50M20P875	8.20	2.40	< 866.8	0.00	8.20	-0.07	2.06	474	3832	34.99	-0.20	-21.34	-0.07
S50M20P850	4.40	0.90	< 845.6	0.00	4.40	-0.09	0.50	580	2578	37.11	-0.13	-25.19	-0.09

ที่มา: สายงานวิจัย บล. เอเชีย พลัส

ภาพรวมการซื้อขาย SET50 Index

UNDERLYING	Close	Chg	%Chg	สรุปการซื้อขาย
SET50	889.98	-30.54	-3.43%	15/06/2020

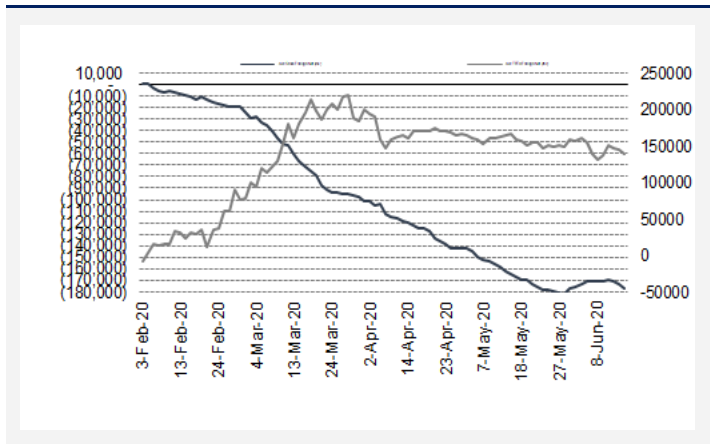
Symbol	Settle	Chg	%Chg	Vol.	OI	OI Chg
S50J20	845.90	-11.0	-1.3%	66	121	0
S50K20	895.00	3.2	0.4%	71	97	0
S50M20	891.60	-25.5	-2.9%	184,052	195,900	3,250
S50U20	885.60	-25.5	-2.9%	26,722	32,004	-887
S50Z20	884.10	-25.8	-2.9%	3,868	7,658	179
S50H21	880.60	-25.0	-2.8%	1,414	3,679	32

SET50 Futures Long(Short) : สัญญา	สถานะ Long(Short)		
	Long	Short	Net
สถาบัน	47,003	39,955	7,048
ต่างชาติ	67,087	71,398	-4,311
รายย่อย	102,013	104,750	-2,737

	2 วัน	2 สัปดาห์	QTD
สถาบัน	-226	-10,563	-85,208
ต่างชาติ	-7,554	-19,726	185,209
รายย่อย	7,780	30,289	-100,001

ที่มา: สายงานวิจัย บล. เอเชีย พลัส

ความสัมพันธ์สถานะของนักลงทุนต่างประเทศในตราสารทุน
และ: SET50 Futures



ที่มา: สายงานวิจัย บล. เอเชีย พลัส

คาดการณ์ Spread ณ สิ้นเดือนจาก ASPS Model

เป้าหมาย Spread ซีรียกล - ซีรียกล						
	S50J20	S50K20	S50M20	S50N20	S50Q20	S50U20
	ณ 29 เม.ย.63	ณ 28 พ.ค.63	ณ 29 มิ.ย.63	ณ 30 ก.ค.63	ณ 28 ส.ค.63	ณ 29 ก.ย.63
S50J20						
S50K20	-1.60					
S50M20	-1.32	0.28				
S50N20	-1.47	0.13	-0.15			
S50Q20	-5.84	-4.23	-4.52	-4.37		
S50U20	-6.88	-5.28	-5.56	-5.41	-1.04	

*สมมติฐานอัตราดอกเบี้ยนโยบายระหว่าง มี.ย. - ก.ย. 63 เท่ากับ 0.5%

ที่มา: สายงานวิจัย บล. เอเชีย พลัส

SET50 ที่ระดับค่า PER ต่างๆ

SET 50 Sensitivity	ม.ค. 62E	มี.ค. 62E	เม.ย. 62E	พ.ค. 62E	มิ.ย. 62E	ก.ย. 62E	ธ.ค. 62E
PER 15.5	898	870	857	843	830	789	748
PER 16	926	899	885	871	857	815	773
PER 16.5	955	927	912	898	883	840	797
PER 17	984	955	940	925	910	866	821
PER 17.5	1,013	983	967	952	937	891	845
PER 18	1,042	1,011	995	979	964	916	869
PER 18.5	1,071	1,039	1,023	1,007	990	942	893
PER 19	1,100	1,067	1,050	1,034	1,017	967	918

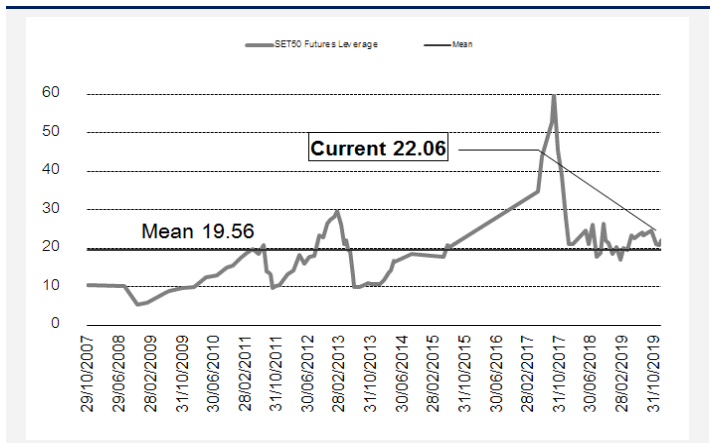
ที่มา: สายงานวิจัย บล. เอเชีย พลัส

คำนวณกำไรขาดทุนของ SET50 Futures

นักลงทุนรายย่อย					
(ค่าธรรมเนียม 87.10 บาท/สัญญา/ข้าง)					
ราคาปิด	chg (จุด)	กำไร	ค่าธรรมเนียม+ VAT (บาท)	กำไร	
Futures	เทียบกับ	(ขาดทุน)		(ขาดทุน)	สุทธิ
896.60	5.0	1,000	(186)		814
895.60	4.0	800	(186)		614
894.60	3.0	600	(186)		414
893.60	2.0	400	(186)		214
892.60	1.0	200	(186)		14
891.60	0.0	0.0	(186)		(186)
890.60	-1.0	(200)	(186)		(386)
889.60	-2.0	(400)	(186)		(586)
888.60	-3.0	(600)	(186)		(786)
887.60	-4.0	(800)	(186)		(986)
886.60	-5.0	(1,000)	(186)		(1,186)

ที่มา: สายงานวิจัย บล. เอเชีย พลัส

ระดับ Leverage ของ SET50 Futures



ที่มา: Thailand Clearing House, ฝ่ายวิจัย ASPS

Single Stock Futures

Long CPFM20

สัปดาห์ที่ผ่านมาปรับลดลงแรงกว่า 8% จากความกังวลต่อ Dilution Effect ของการออกหุ้นกู้ฉบับใหม่ แต่หากใช้สิทธิจะกระทบต่อผู้ถือหุ้น 2.7% สะท้อนถึงราคาปรับลดลงแรงเกินไป ในทางตรงข้ามการออกหุ้นกู้ดังกล่าวจะช่วยลดต้นทุนเป็นบวกต่อกำไรสุทธิ 1.4%ต่อปี ส่วนกำไรสุทธิ 63 คาดเติบโต 16.8%yoy หนุนจากราคาหมูไทยและเวียดนามฟื้นตัว รวมถึงการเข้าไปลงทุน Hylife (ธุรกิจฟาร์มเลี้ยงสุกรในแคนาดาและโรงงานแปรรูปสุกรในสหรัฐ) น่าจะหนุนการเติบโตในระยะยาว เป็น Sentiment เชิงบวกต่อราคาหุ้น ทั้งนี้ มี Upside สูงถึง 25% FV@63 ที่ 40 บาท

ส่วนภาพทางเทคนิค ภาพราคาแกว่งตัวย่อลงมา บริเวณแนวรับสำคัญที่ 29.75 บาท และเริ่มเห็นแรงซื้อกลับจากแท่งเทียนเงาล่างยาว บ่งชี้ว่ายังมีแรงซื้อหนาแน่น เชื่อว่ามีโอกาสเกิด Technical Rebound ขึ้นไปทดสอบแนวต้านที่ 31.75 บาทได้ในระยะถัดไป

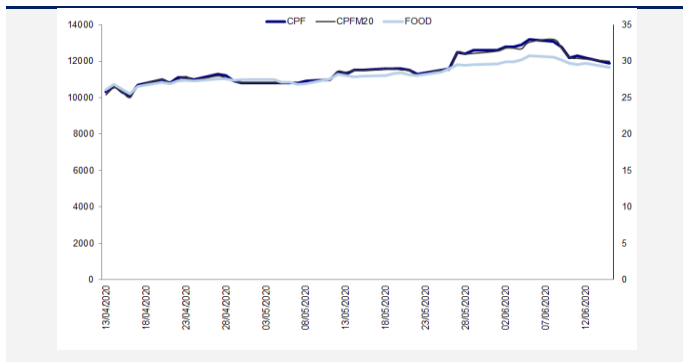
กลยุทธ์การลงทุน

แนะนำให้สลับมาเปิด Long CPFM20 ที่ 29.75 บาท เป้าทำกำไรที่ 31.75 บาท Cut Loss 1 บาทจากทุน

Future								Underlying			
Future	Settle Price	Basis	ASP Theory Price	Vol	OI	OI Change	Leverage	Upside	PER 63F	PBV 63F	EPS GROWTH 63F
CPFM20	29.99	0.24	29.45	63	2302	33	4.89	34.45%	11.68	1.25	16.78%

ที่มา: สายงานวิจัย บล. เอเชีย พลัส

Historical Price



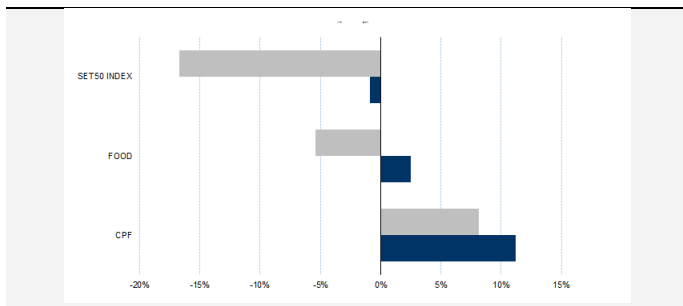
ที่มา: สายงานวิจัย บล. เอเชีย พลัส

คำนวณกำไรขาดทุนของ Stock Futures

ราคาปิด future	มักลงทุนรายย่อย			
	chg (จุด) เทียบกับราคา	กำไร (บาท)	ค่าธรรมเนียม +VAT (บาท)	กำไรสุทธิ (บาท)
30.49	0.5	500	7.04	493
30.39	0.4	400	7.04	393
30.29	0.3	300	7.04	293
30.19	0.2	200	7.04	193
30.09	0.1	100	7.04	93
29.99	0.0	-	7.04	(7)
29.89	-0.1	(100)	7.04	(107)
29.79	-0.2	(200)	7.04	(207)
29.69	-0.3	(300)	7.04	(307)
29.59	-0.4	(400)	7.04	(407)
29.49	-0.5	(500)	7.04	(507)

ที่มา: สายงานวิจัย บล. เอเชีย พลัส

Historical Return



ที่มา: สายงานวิจัย บล. เอเชีย พลัส

Technical Chart



ที่มา: สายงานวิจัย บล. เอเชีย พลัส

Single Stock Futures

Long INTUCHM20

เชื่อว่ากรณีที่ ปรับลดกำไรปี 2563 และ 2564 ลง 15.1% และ 11.6% และงบลงทุนสูงกว่าค่าคาดของ ADVANC สะท้อนไปในราคาหุ้นหมดแล้ว ในระยะถัดไปประเมินว่าจะ เป็นช่วงการเก็บเกี่ยวประโยชน์ลงทุน 5G และยังมีสัญญาณที่ดีจาก THCOM ที่เริ่ม ประคองตัวได้ โดยประเมิน FV@63 ไว้ที่ 70 บาท Upside รวบรวม 20%

ส่วนภาพทางเทคนิค ราคา Breakout เส้น EMA 200 วันขึ้นมาหลังจากพักตัวบริเวณ เส้น 10 วัน พร้อมแท่งเทียนเขียวยาวสวยงาม ถึงแม้ว่าจะมีแรงขายลงมาบ้าง แต่การ ปิดยังคงเหนือเส้น EMA 200 วันได้ พร้อมทั้งทำจังหวะ Higher Low

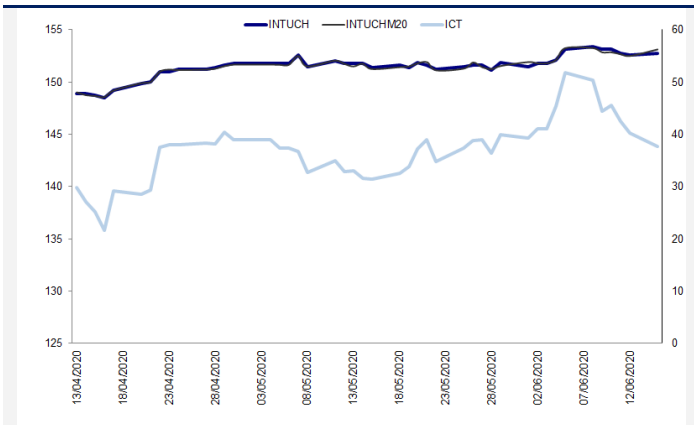
กลยุทธ์การลงทุน

สถานะ Long INTUCHM20 หุ้น 55.70 บาท พลิกเป็นกำไร 8% แนะนำถือต่อ เป้าทำ กำไรที่ 58.25 บาท แต่ให้ตั้ง Stop Profit ที่หุ้น

Future								Underlying			
Future	Settle Price	Basis	ASP Theory Price	Vol	OI	OI Change	Leverage	Upside	PER 63F	PBV 63F	EPS GROWTH 63F
INTUCHM20	56.25	0.75	55.52	91	598	-10	7.23	26.13%	17.34	4.10	-7.83%

ที่มา: สายงานวิจัย บล. เอเชีย พลัส

Historical Price



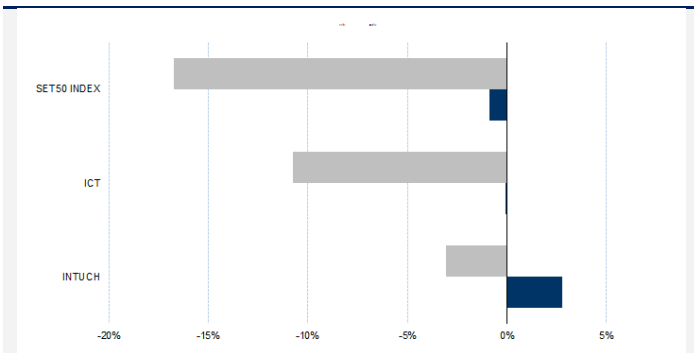
ที่มา: สายงานวิจัย บล. เอเชีย พลัส

คำนวณกำไรขาดทุนของ Stock Futures

ราคาปิด future	chg (จุด) เทียบกับราคา	นักลงทุนรายย่อย			
		กำไร (บาท)	ค่าธรรมเนียม +VAT (บาท)	กำไร (บาท)	สุทธิ (บาท)
56.75	0.5	500	8.75	491	
56.65	0.4	400	8.75	391	
56.55	0.3	300	8.75	291	
56.45	0.2	200	8.75	191	
56.35	0.1	100	8.75	91	
56.25	0.0	-	8.75	(9)	
56.15	-0.1	(100)	8.75	(109)	
56.05	-0.2	(200)	8.75	(209)	
55.95	-0.3	(300)	8.75	(309)	
55.85	-0.4	(400)	8.75	(409)	
55.75	-0.5	(500)	8.75	(509)	

ที่มา: สายงานวิจัย บล. เอเชีย พลัส

Historical Return



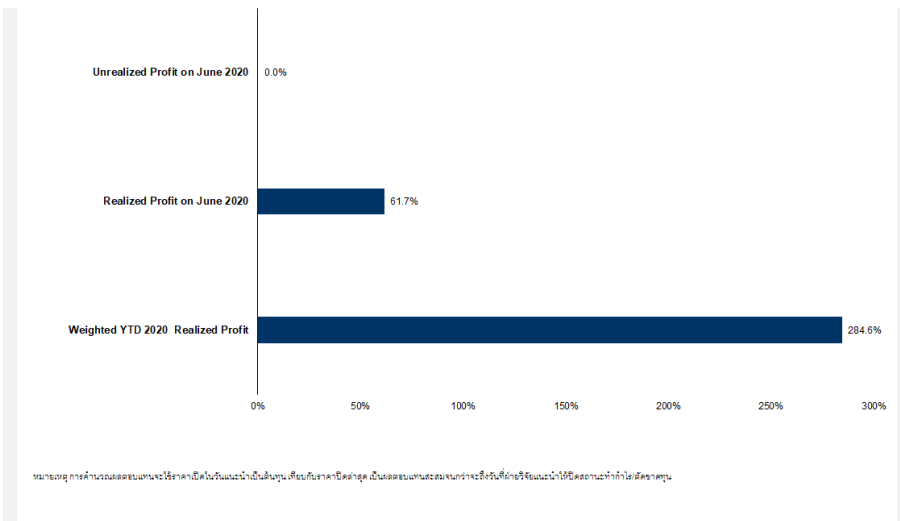
ที่มา: สายงานวิจัย บล. เอเชีย พลัส

Technical Chart



ที่มา: สายงานวิจัย บล. เอเชีย พลัส

Tracking Performance



ที่มา: สายงานวิจัย บล. เอเชีย พลัส

Top 20 Most Active Volume

No.	Future	Settle Price	Basis	ASP Theory Price	Vol	OI	OI Change	Leverage	Resistance	Support
1	WHAM20	3.24	0.00	3.20	11173	7394	4778	5.02	3.51	3.17
2	RSM20	12.50	-0.10	12.61	10000	26822	-5000	6.63	13.06	11.89
3	SIRIM20	0.85	0.00	0.85	3732	23339	-3633	5.59	0.97	0.82
4	JASM20	3.73	0.03	3.70	3635	16910	2460	4.43	3.80	3.62
5	IRPCM20	2.62	0.00	2.62	2678	9596	-1518	4.60	2.85	2.61
6	TKNM20	10.62	-0.08	10.70	2567	95	-524	6.26	11.32	9.40
7	ERWM20	3.84	-0.02	3.86	2023	589	0	4.06	4.39	3.46
8	LHM20	7.50	0.05	7.07	2002	775	1	5.16	8.31	7.37
9	TRUEM20	3.50	-0.04	3.54	1736	11144	-486	5.18	3.71	3.35
10	AOTM20	62.70	0.20	62.53	1364	3584	-388	4.40	68.76	62.22
11	ESSOM20	6.55	0.10	6.45	1324	3207	294	4.24	7.71	6.44
12	STAM20	27.00	0.00	26.74	1236	4951	1	9.35	31.25	24.32
13	SPALIM20	15.36	-0.04	14.85	859	237	-84	6.64	16.81	15.17
14	BDMSM20	22.00	0.10	21.91	710	1458	196	5.24	23.96	21.84
15	STECM20	15.00	0.00	15.01	706	939	-427	4.76	15.39	13.84
16	MINTM20	21.49	-0.11	21.17	627	4278	490	2.84	24.50	19.86
17	KTBM20	10.60	0.00	9.88	591	1294	-208	4.57	10.71	9.08
18	GUNKULM20	2.68	0.00	2.55	556	1404	-534	6.41	2.85	2.71
19	PSLM20	5.60	-0.15	5.75	504	935	501	4.88	5.89	4.52
20	ORIM20	4.98	-0.02	4.73	503	724	-498	4.87	5.07	4.41

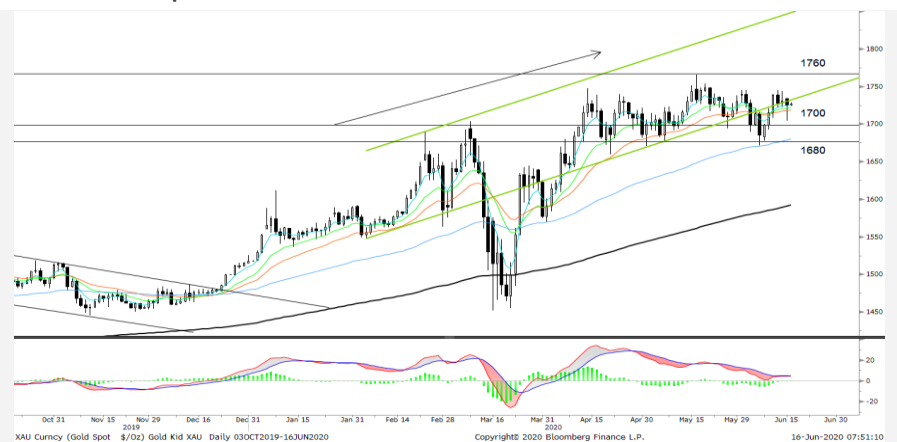
Gold Futures

ราคาทองคำตลาดสหรัฐเมื่อคืน ปรับลดลง 4.9 เหรียญฯ ปิดอยู่ที่ 1,726.2 เหรียญฯ จากแรงเทขาย เพื่อโยกเม็ดเงินเข้าสินทรัพย์เสี่ยง หลังตลาดหุ้นดาวโจนส์สหรัฐเมื่อคืนปิดบวก 157.62 จุด หรือ 0.62% ภายหลังจากธนาคารกลางสหรัฐ (เฟด) ประกาศขยายขอบข่ายการซื้อตราสารหนี้ของภาคเอกชน ในวงเงิน 7.5 แสนล้านดอลลาร์ โดยมีเป้าหมายเพิ่มสภาพคล่องในระบบการเงิน ซึ่งประเด็นดังกล่าวช่วยผ่อนคลายความกังวลเกี่ยวกับผลกระทบทางเศรษฐกิจ เนื่องจากไวรัสโควิด-19 ที่มีแนวโน้มแพร่ระบาดรอบสอง สำหรับสัปดาห์นี้มีหลายประเด็นต้องติดตาม อาทิเช่น สถานการณ์โควิด-19 ที่ระบาดรอบใหม่ในสหรัฐ และจีน, การแถลงรอบครึ่งปีของประธานธนาคารกลางสหรัฐ (เฟด) ต่อวุฒิสภาและสภาผู้แทนฯ (วันที่ 16-17 มิ.ย.) รวมถึงการรายงานตัวเลขเศรษฐกิจสำคัญของสหรัฐ เช่น ยอดค้าปลีก, ดัชนีชี้้นำเศรษฐกิจ และจำนวนผู้ขอขึ้นรับสวัสดิการว่างงานรายสัปดาห์ เป็นต้น

กลยุทธ์การลงทุน

ราคาทองคำ GFM20 เมื่อคืน ปรับลดลง 110 บาท ปิดอยู่ที่ 25,390 บาท เทียบเท่า 1,726.8 เหรียญฯ ใกล้เคียงกับราคาทองคำตลาด Spot ล่าสุดที่เคลื่อนไหวบริเวณ 1,727 เหรียญฯ คาดราคา GFM20 วันนี้จะอยู่ในกรอบ 25,250-25,600 บาท จากการแกว่งตัวของราคาทองคำในระหว่างวัน ทำให้นักลงทุนที่มีสถานะ Long GFM20 ต้นทุนเฉลี่ย 25,430 บาท ปิดสถานะ และรับรู้ผลขาดทุนไป 100 บาท สำหรับกลยุทธ์วันนี้ แนะนำให้นักลงทุนกลับมาเล่น Trading บริเวณ 1,710-1,740 เหรียญฯ เทียบเท่า 25,140-25,590 บาท แต่หากราคาทองคำปรับลงมาแตะกรอบล่าง แนะนำให้รอเปิดสถานะ Long รอบใหม่ เนื่องจากประเมินราคาดังกล่าวน่าจะมี downside จำกัด ประกอบกับความกังวลต่อการระบาดรอบใหม่ของเชื้อโควิด-19 จะทำให้ทองคำกลับมาสนใจในฐานะสินทรัพย์ปลอดภัยอีกครั้ง ทั้งนี้นักลงทุนควรกำหนดจุด Cut Loss ไว้ 100 บาท เพื่อป้องกันความเสี่ยงหากราคาทองคำเคลื่อนไหวผิดจากคาด

เทคนิควิเคราะห์ Gold Spot



ที่มา: สายงานวิจัย บล. เอเชีย พลัส

GOLD Technical: ราคาทองคำแกว่งตัวดีดกลับแรง ปิดเป็นแท่งเทียนเขียวยาวเหนือ \$1700 หลังลงไปทดสอบแนวรับที่ \$1680 และมีแรงซื้อกลับ ประเมินว่าหากยืนเหนือเส้น \$1700 ได้ต่อเนื่อง มีโอกาสฟื้นขึ้นไปทดสอบ High เดิมที่ \$1750 ได้ในระยะถัดไป

Gold Futures

FUTURES	Last	Chg	%Chg	Vol.	OI	OI Chg
GFM20	25,390	30	0.12	62	692	-21
GFQ20	25,500	70	0.28	37	307	-18
GFV20	25,500	20	0.08	11	201	-4

Mini Gold Futures

FUTURES	Last	Chg	%Chg	Vol.	OI	OI Chg
GF10M20	25,430	30	0.20	3,562	8,350	-377
GF10Q20	25,470	30	0.20	2,881	9,569	-197
GF10V20	25,550	60	0.24	948	3,987	-382

หมายเหตุ : ราคาปิดของ Gold Futures (Night Session) Settle ณ เวลา 22.00 u. และปริมาณการซื้อขายเกิดขึ้นในช่วงเวลา 19.30-22.30 u.
ที่มา : สายงานวิจัย บล.เอเชีย พลัส

ASPS Gold Valuation Matrix (เหรียญฯ/ทรอยออนซ์)

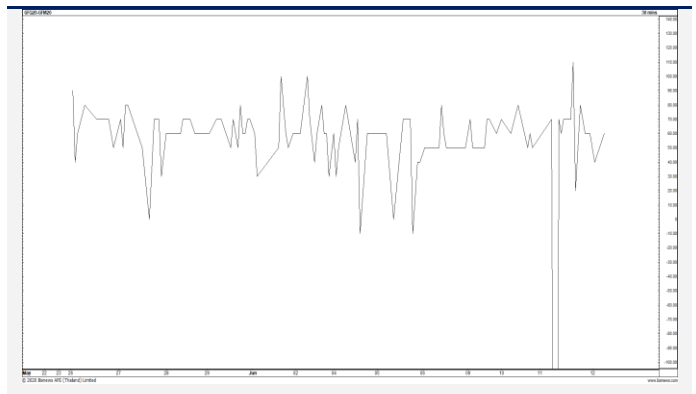
	←			Dollar Index			→					
	93	94	95	96	97	98	99	100	101	102	103	
40	1,617.66	1,589.21	1,560.76	1,532.31	1,503.86	1,475.41	1,446.96	1,418.52	1,390.07	1,361.62	1,333.17	
43	1,616.71	1,588.26	1,559.81	1,531.36	1,502.91	1,474.47	1,446.02	1,417.57	1,389.12	1,360.67	1,332.22	
46	1,615.76	1,587.31	1,558.86	1,530.42	1,501.97	1,473.52	1,445.07	1,416.62	1,388.17	1,359.72	1,331.28	
49	1,614.82	1,586.37	1,557.92	1,529.47	1,501.02	1,472.57	1,444.12	1,415.67	1,387.23	1,358.78	1,330.33	
52	1,613.87	1,585.42	1,556.97	1,528.52	1,500.07	1,471.62	1,443.18	1,414.73	1,386.28	1,357.83	1,329.38	
55	1,612.92	1,584.47	1,556.02	1,527.57	1,499.13	1,470.68	1,442.23	1,413.78	1,385.33	1,356.88	1,328.43	
58	1,611.97	1,583.53	1,555.08	1,526.63	1,498.18	1,469.73	1,441.28	1,412.83	1,384.38	1,355.94	1,327.49	
61	1,611.03	1,582.58	1,554.13	1,525.68	1,497.23	1,468.78	1,440.33	1,411.89	1,383.44	1,354.99	1,326.54	
64	1,610.08	1,581.63	1,553.18	1,524.73	1,496.28	1,467.84	1,439.39	1,410.94	1,382.49	1,354.04	1,325.59	
67	1,609.13	1,580.68	1,552.24	1,523.79	1,495.34	1,466.89	1,438.44	1,409.99	1,381.54	1,353.09	1,324.65	
70	1,608.19	1,579.74	1,551.29	1,522.84	1,494.39	1,465.94	1,437.49	1,409.04	1,380.60	1,352.15	1,323.70	
73	1,607.24	1,578.79	1,550.34	1,521.89	1,493.44	1,464.99	1,436.55	1,408.10	1,379.65	1,351.20	1,322.75	

การแปลงราคาทองคำให้เป็นบาท

GOLD Londin AM (USD/Ounce)	FX (บาท/ USD)				
	31.00	31.25	31.50	31.75	32.00
1,600	23,576	23,766	23,957	24,147	24,337
1,630	24,018	24,212	24,406	24,599	24,793
1,660	24,460	24,658	24,855	25,052	25,249
1,690	24,902	25,103	25,304	25,505	25,706
1,720	25,345	25,549	25,753	25,958	26,162
1,750	25,787	25,995	26,202	26,410	26,618
1,780	26,229	26,440	26,652	26,863	27,075
1,810	26,671	26,886	27,101	27,316	27,531
1,840	27,113	27,331	27,550	27,769	27,987

ที่มา: สายงานวิจัย บล. เอเชีย พลัส

Spread ระหว่าง GFM20 – GFJ20



ที่มา: สายงานวิจัย บล. เอเชีย พลัส

คำนวณกำไรขาดทุนของ Gold Futures

นักลงทุนรายย่อย (ค่าธรรมเนียม 490.10 บาท/สัญญา/ข้าง)				
ราคาปิด future	เปลี่ยนแปลง	กำไร (ขาดทุน)	ค่าธรรมเนียม+ VAT (บาท)	กำไร (ขาดทุน)สุทธิ
25,640.00	250.0	12,500	(1,049)	11,451
25,590.00	200.0	10,000	(1,049)	8,951
25,540.00	150.0	7,500	(1,049)	6,451
25,490.00	100.0	5,000	(1,049)	3,951
25,440.00	50.0	2,500	(1,049)	1,451
25,390.00	0.0	-	(1,049)	(1,049)
25,340.00	-50.0	(2,500)	(1,049)	(3,549)
25,290.00	-100.0	(5,000)	(1,049)	(6,049)
25,240.00	-150.0	(7,500)	(1,049)	(8,549)
25,190.00	-200.0	(10,000)	(1,049)	(11,049)
25,140.00	-250.0	(12,500)	(1,049)	(13,549)

ที่มา: สายงานวิจัย บล. เอเชีย พลัส

คำนวณกำไรขาดทุนของ Mini Gold Futures

นักลงทุนรายย่อย (ค่าธรรมเนียม 98.10 บาท/สัญญา/ข้าง)				
ราคาปิด future	เปลี่ยนแปลง	กำไร (ขาดทุน)	ค่าธรรมเนียม+ VAT (บาท)	กำไร (ขาดทุน)สุทธิ
25,680.00	250.0	2,500	(210)	2,290
25,630.00	200.0	2,000	(210)	1,790
25,580.00	150.0	1,500	(210)	1,290
25,530.00	100.0	1,000	(210)	790
25,480.00	50.0	500	(210)	290
25,430.00	0.0	-	(210)	(210)
25,380.00	-50.0	(500)	(210)	(710)
25,330.00	-100.0	(1,000)	(210)	(1,210)
25,280.00	-150.0	(1,500)	(210)	(1,710)
25,230.00	-200.0	(2,000)	(210)	(2,210)
25,180.00	-250.0	(2,500)	(210)	(2,710)

ที่มา: สายงานวิจัย บล. เอเชีย พลัส