

Investment Gallery

กลยุทธ์การจัดพอร์ตลงทุน

7 เม.ย. – 10 เม.ย. 2563

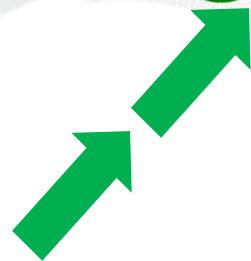
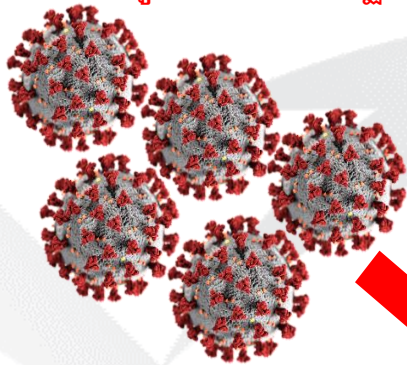


ผลตอบแทนตลาดหุ้น 25 ประเทศที่มีการประกาศ Lock Down

						ผลตอบแทนตลาดหุ้น	
	ประเทศ	จำนวนประชากร (คน)	GDP (พันล้าน เหรียญ)	% Share ของ GDP เทียบกับ Global GDP	วันที่ประกาศ Effective Lock Down	(%Ytd)	% นับตั้งแต่ Effective LockDown -ปัจจุบัน
1	Colombia	50,882,891	327.90	0.4%	24/03/2020	-30.2%	25.62%
2	Belgium	11,589,623	517.61	0.6%	18/03/2020	-24.9%	15.28%
3	Germany	83,783,942	3,863.34	4.5%	20/03/2020	-24.0%	12.84%
4	Argentina	45,195,774	445.47	0.5%	20/03/2020	-35.4%	12.69%
5	Poland	37,846,611	565.85	0.7%	13/03/2020	-24.8%	12.65%
6	Norway	5,421,241	417.63	0.5%	12/03/2020	-21.8%	11.98%
7	UK	43,733,762	2,743.59	3.2%	23/03/2020	-26.0%	11.78%
8	Israel	8,655,535	387.72	0.4%	19/03/2020	-19.4%	10.76%
9	Australia	25,499,884	1,376.26	1.6%	20/03/2020	-19.4%	9.76%
10	Saudi Arabia	34,813,871	779.29	0.9%	25/03/2020	-18.2%	9.67%
11	France	65,273,511	2,707.07	3.1%	17/03/2020	-27.3%	8.88%
12	Malaysia	32,365,999	365.30	0.4%	18/03/2020	-15.6%	8.29%
13	Russia	145,934,462	1,637.89	1.9%	30/03/2020	-13.9%	7.78%
14	New Zealand	4,822,233	204.67	0.2%	24/03/2020	-13.3%	7.19%
15	Thai	69,799,978	529.18	0.6%	26/03/2020	-27.9%	4.29%
16	South Africa	59,308,690	358.84	0.4%	26/03/2020	-16.3%	3.46%
17	India	1,380,004,385	2,935.57	3.4%	24/03/2020	-33.1%	3.44%
18	Spain	46,754,778	1,397.87	1.6%	13/03/2020	-28.3%	3.24%
19	Kenya	53,771,296	98.61	0.1%	15/03/2020	-18.6%	2.79%
20	Denmark	5,792,202	347.176	0.4%	11/03/2020	-7.8%	2.40%
21	US.	331,002,651	21,439.45	24.8%	13/03/2020	-17.6%	-1.75%
22	Kuwait	4,270,571	137.59	0.2%	13/03/2020	-27.5%	-2.43%
23	Italy	60,461,826	1,988.64	2.3%	10/03/2020	-27.5%	-4.65%
24	China	1,439,323,776	14,140.16	16.3%	31/01/2020	-9.4%	-7.14%
25	Morocco	36,910,560	119.04	0.1%	13/03/2020	-25.3%	-12.99%
						ค่าเฉลี่ย	6.23%

ในวิกฤตมีโอกาส

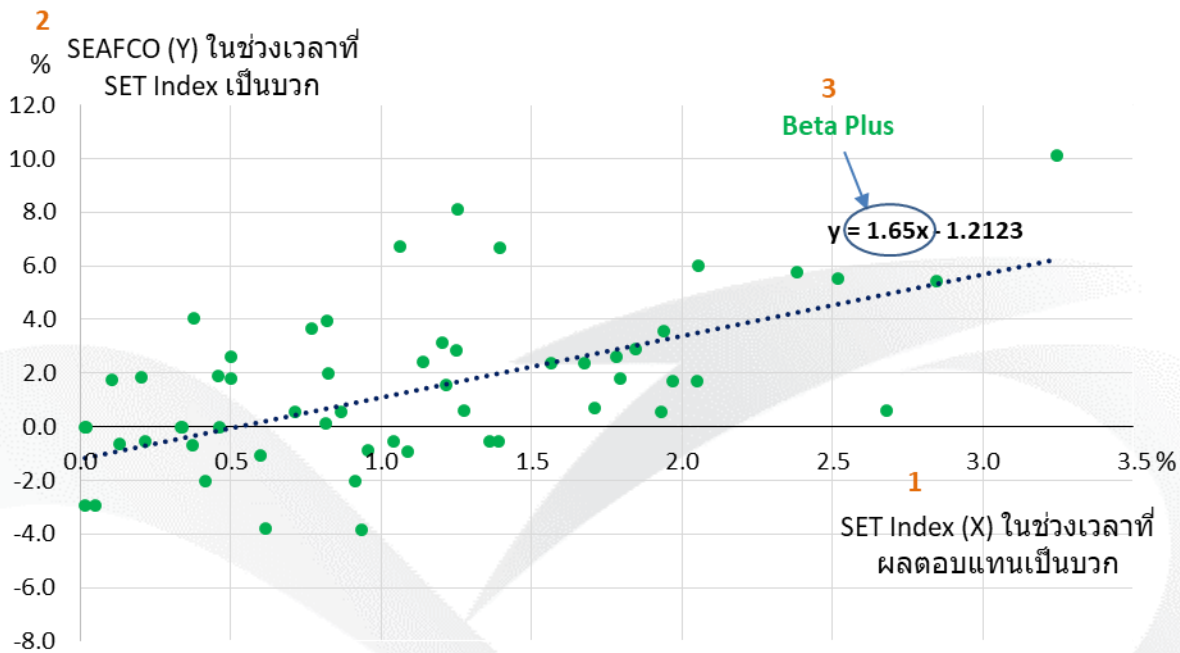
หุ้นส่วนใหญ่ถูกกดดันจาก
COVID-19 ตั้งแต่ 27 ม.ค.63 -
ปัจจุบัน จนเกินมูลค่าทางพื้นฐาน



Beta + (วัด
ผลตอบแทนของ SET
Index ในช่วงที่ Return
เป็นบวก) >1

หมายเหตุ Beta+ คือ การวัดผลตอบแทนของหุ้นเทียบกับ SET Index ในช่วงที่ตลาดให้ผลตอบแทนเป็นบวก

วิธีการคำนวณ Beta Plus



1. เลือกเฉพาะช่วงที่ผลตอบแทน SET Index เป็นบวก
2. สร้างกราฟ Scatter Plot ระหว่าง SET Index ที่เป็นบวก (X) และ SEAFCO (Y) ในช่วงเวลาเดียวกัน
3. ได้ค่า Slope หรือ Beta Plus ได้ 1.65 ตามรูป

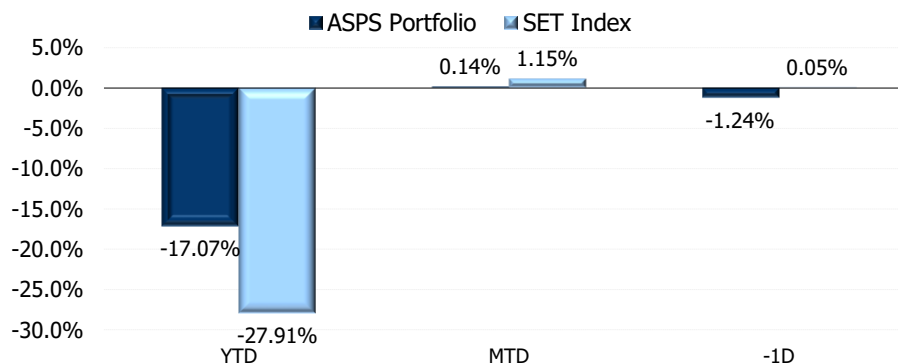
Valuation หุ้นเด่นที่ฝ่ายวิจัยฯ ชื่นชอบ

Company	Last Price (03/04/2020)	FairValue	Upside	PER 20F	Div Yield 19F (%)	Beta Plus	Covid-19 Return
SEAFCO	4.10	9.30	126.8%	7.95	6.34	1.65	-32.2%
TFG	3.24	4.80	48.1%	10.36	8.33	1.48	-31.9%
BAM	21.10	31.00	46.9%	13.92	6.18	2.40	-20.4%
BGRIM	39.50	56.00	41.8%	30.88	0.81	1.01	-39.1%
GULF	148.50	162.00	9.1%	66.21	0.81	1.20	-24.6%

ที่มา: ธปท., สภาพัฒนาฯ, ASPS



Accumulated return



รายชื่อพอร์ตโฟลิโอจำลองของฝ่ายวิจัย ASPS ณ สิ้น 3 เม.ย. 2563

Recc.	Stocks	Last Price	Fair Value	Upside	Strategic Comment
	GULF	148.50	162.00	8.36%	ทิศทางกำไรช่วง 8 ปีข้างหน้าจะเดินหน้าขึ้นทำ New High ต่อเนื่องทุกปีจาก backlog ในมือที่แข็งแกร่งที่สุดในกลุ่มฯ
	INTUCH	48.50	82.50	69.23%	แม้การเติบโตไม่เด่น แต่หุ้นยังจุดเด่นที่ความมั่นคง และมี Discount จากมูลค่าบริษัทลูกอย่าง ADVANC สูงเกิน 20%
	CPALL	60.75	80.00	31.15%	ผลบวกจากมาตรการกระตุ้นของรัฐฯ ที่น่าจะเริ่มทยอยออกมาหลังจากจบประมาณฯ กลับมาเบิกจ่าย นับจาก เม.ย.63
	LH	6.65	11.10	69.48%	ยอด Presale จะเร่งตัวรายได้ไตรมาส รวมทั้งปีจำนวน 16 โครงการ พร้อมคาด Div Yield กว่า 7% ต่อปี
★	CPF	25.25	40.00	55.34%	คาดกำไรสุทธิปี 2562-63 จะเติบโต 32.0% yoy และ 5.1% yoy จากธุรกิจสุกรในไทยและเวียดนามฟื้นตัวชัดเจน
	BAM	21.10	31.00	46.92%	ธุรกิจหลักยังดีต่อเนื่องจากฐานกำไรที่มั่นคง และคาดหวังปันผลได้ 3-4% ต่อปี แนะนำลงทุนระยะกลางถึงยาว
★	CENTEL	15.10	21.00	40.94%	สถานะการเงินที่แข็งแกร่งที่สุดในกลุ่ม อีกทั้งยังมี Upside สูงกว่า 30% จาก Fair Value ที่ 21 บาท
	DIF	14.50	n.a.	n.a.	Div Yield สูง 6% และยังมี Premium เพียง 9% เท่านั้น และยังได้ Sentiment ของแนวโน้มการใช้สัญญาณ 5G ที่มากขึ้น
	BGRIM	39.50	56.00	41.77%	ราคาหุ้นผ่านการปรับฐานแรง สะท้อนปัจจัยกระทบต่างๆไปมากแล้ว สอนทิศทางกำไรที่คาดจะเติบโตต่อเนื่องในระยะยาว



วิเคราะห์ปัจจัยเทคนิค : เกิดสัญญาณ Bullish Candle-Stick หลังจากลงไปทดสอบแนวรับที่ 52 เหรียญฯ ทำให้ภาพการฟื้นตัวยิ่งเปิดกว้าง พร้อมทั้งยังทำจังหว: Higher Low ประเมินว่าหากย่อตัวลงมาบริเวณแนวรับ 54-56 เหรียญฯ เป็นจังหว:ในการเข้าซื้อสะสม ทั้งนี้ประเมินแนวต้านถัดไปไว้ที่ 69 เหรียญฯ



วิเคราะห์ปัจจัยเทคนิค : ราคาอยู่ในลักษณะการแกว่งขึ้นทดสอบแนวต้านแนวต้าน EMA 10 สัปดาห์และ 30 สัปดาห์ โดยมีสัญญาณบวกรจาก Technical Rebound ปิดเป็นแกว่งเทียนเขียวยาว 2 สัปดาห์ติด ประเมินว่าภาพรวมยังมีโอกาสฟื้นตัวได้ต่อ ทั้งนี้ประเมินแนวรับไว้ที่บริเวณ 51-53 เหรียญฯ โดยมีแนวต้านที่ 62 เหรียญฯ

Hengan International Group (1044 HK)

Target Price Consensus 69.96 HKD (Upside 15.4%)

วิเคราะห์ปัจจัยพื้นฐาน พูผลิตฟ้าอ้อมและฟ้าอ้อมรายใหญ่ที่สุด ซึ่งในปี 2019 มีรายได้มาจาก กระดาษทิชชู 50% ฟ้าอ้อม 32% และ อื่นๆ โดยตัวบริษัทยังเติบโตต่อเนื่อง 2.5% yoy มาจากราคายี่กระดาษที่คาดลดลงกว่า 10% ในปีนี้ อีกทั้งมีค่า Beta เพียง 0.72 และยังให้ Div Yield สูงกว่า 4% ต่อปี หากพิจารณาค่า PE อยู่ที่ 15 เท่า ซึ่งค่าเฉลี่ยอุตสาหกรรมอยู่ที่ 32 เท่าจึงถือเป็นโอกาสสะสมในยามนี้

(unit : HKD)	2019	2020	2021F
NET INCOME (m)	3944.56	4302.91	4628.00
EPS	3.32	3.63	3.86
P/E (x)	18.28	16.70	15.70

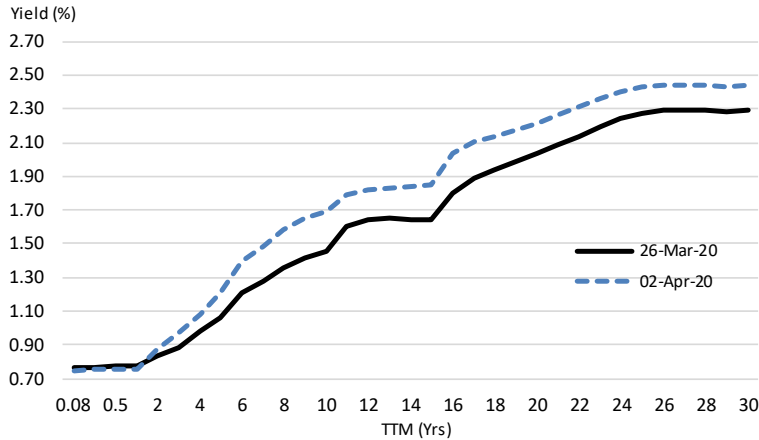
Bristol-Myers Squibb Co (BMY US)

Target Price Consensus 70.31 USD (Upside 27.4%)

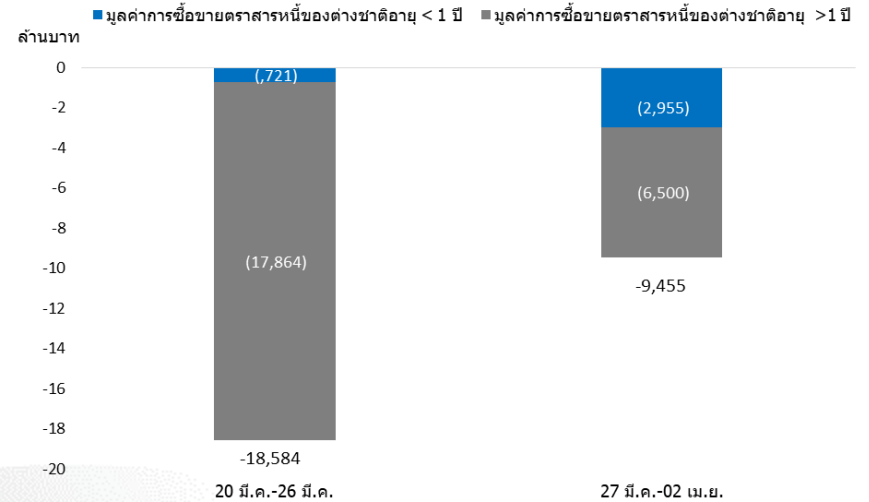
วิเคราะห์ปัจจัยพื้นฐาน เป็น บริษัท ชีวเวชภัณฑ์ระดับโลก ซึ่งตัวบริษัทยังเติบโตกว่า 50% yoy จากยารักษาเมะเร็งปอดอย่าง Opdivo และบริษัทย่อยอย่าง Celgene ซึ่งทำให้บริษัทสามารถผลิตยารักษาโรคมะเร็งต่างๆ โรคหลอดเลือดหัวใจ โรคที่เกี่ยวข้องกับการอักเสบหรือเม็ดเลือดโรคที่เกี่ยวกับภูมิคุ้มกัน ซึ่งยาเหล่านี้ส่วนใหญ่เป็นยาเฉพาะและราคาสูง อีกทั้งมีค่า Beta เพียง 0.8 หากพิจารณาค่า PE เพียง 7 เท่า จึงถือเป็นโอกาสสะสม

(unit : USD)	2019	2020F	2021F
NET INCOME (m)	7011.59	14177.90	16889.70
EPS	4.10	6.17	7.29
P/E (x)	13.48	8.95	7.57

Fixed Income



Tenor	1Y	3Y	5Y	10Y	20Y	30Y
26-Mar-20	0.773	0.885	1.06	1.45	2.04	2.29
02-Apr-20	0.754	0.967	1.21	1.69	2.22	2.44
Change (bps.)	↓(1.9)	↑8.2	↑14.9	↑23.8	↑18.2	↑14.7



Recc.	สัญลักษณ์ตราสารหนี้	หน่วยงานที่ออก	อันดับ (Rating)	อายุคงเหลือ (ปี)	ดอกเบี้ยหน้าตัว (% ต่อปี)	ผลตอบแทนล่าสุด MTM (% ต่อปี)
★	BJC233A	บริษัท เบอร์ลี ยุคเกอร์ จำกัด (มหาชน)	หุ้นกู้: A+; บริษัท: A+(tha)/TRIS	2.97	3.20	1.66
★	SCC234A	บริษัท ปูนซิเมนต์ไทย จำกัด (มหาชน)	หุ้นกู้: A+(tha); บริษัท: A+(tha)/Fitch (Thailand)	2.99	3.10	1.70
	TPIPL224A	บริษัท ทีพีโอ โพลีน จำกัด (มหาชน)	หุ้นกู้: BBB+; บริษัท: BBB+/TRIS	1.99	4.60	3.10
	MTC22NB	บริษัท เมืองไทย แคปปิตอล จำกัด (มหาชน)	หุ้นกู้: BBB+; บริษัท: BBB+/TRIS	2.58	4.30	2.85

Alternative Investment



FCN

นักลงทุนที่ต้องการกระจายการลงทุนไปยังต่างประเทศ และได้รับผลตอบแทนสม่ำเสมอ แนะนำ FCN 12473 หุ้นกู้อนุพันธ์อายุ 6 เดือน อัตราดอกเบี้ย 10.00% ต่อปี จ่ายทุกเดือน มีหลักทรัพย์อ้างอิงเป็นหุ้น Microsoft Corp, Electronic Arts Inc และ Bristol-Myers Squibb Co โดยมี Put Level ที่ระดับ 76.87% และ Auto Call Level ที่ระดับ 97.00%



ELN

สำหรับนักลงทุนที่คุ้นเคยกับหุ้นไทย แต่อยากได้ผลตอบแทนที่แน่นอน และความเสี่ยงอยู่ในระดับไม่สูงมาก แนะนำ หุ้นกู้ที่มีอนุพันธ์เฟืองประเภท Bull Note / Bull Note with Protection

Product	FCN 12473
Tenor	6 month
Pay Frequency	Monthly
CCY	USD
Stock 1	MSFT US
Stock 2	EA US
Stock 3	BMJ US
Indicative PRC	8
Coupon p.a.	10.00%
Fixed Coupons	All Periods
Put	76.87%
Auto Call	97.00%
KO Type	Period End

Bull Note / Bull Note with Protection	
Underlying 1	-
Underlying 2	-
ELN Type	Bull Note
Settlement Method	Cash or Physical
Minimum Subscription	1,000,000 Baht
Time to Maturity	62 Days

- ถ้าราคาปิด > ราคา Strike จะได้รับดอกเบี้ย(Yield) และ เงินต้น
- ถ้าราคาปิด < ราคา Strike จะได้รับหุ้นอ้างอิง, เงินสดส่วนต่างเพื่อชำระราคา
- ถ้าราคาปิด < ราคา Protection จะได้รับหุ้นอ้างอิง, เงินสดส่วนต่างเพื่อชำระราคา, เงินชดเชยเพื่อคุ้มครองเงินต้น



Microsoft Corp (MSFT US)

Target Price Consensus 190.13 USD (Upside 22.5%)

ทำธุรกิจผลิตใบอนุญาตสนับสนุนและขายซอฟต์แวร์คอมพิวเตอร์, เครื่องใช้ไฟฟ้า, คอมพิวเตอร์ส่วนบุคคลและบริการที่เกี่ยวข้อง ซึ่งบริษัทยังเติบโตต่อเนื่องอีก 20% yoy หากพิจารณาความเสี่ยงด้าน Strike level ถือว่าต่ำมาก โดยราคา Strike อยู่ในจุดต่ำสุดในรอบ 1 ปี โดยตัวหุ้นมีนักวิเคราะห์ Cover ทั้งหมด 37 ราย แนะนำให้ซื้อ 34 ราย ,ถือ 3 ราย และขาย 0 ราย คิดเป็น Consensus Rating 4.84 จาก 5



Electronic Arts Inc (EA US)

Target Price Consensus 118.50 USD (Upside 15.8%)

จัดจำหน่ายเกมส์ทั้งเครื่องเล่นวิดีโอเกม,คอมพิวเตอร์ส่วนบุคคล และโทรศัพท์มือถือ ที่โด่งดังระดับโลก เช่น FIFA, NBA2K, Battle field โลก หากพิจารณาความเสี่ยงด้าน Strike level ถือว่าต่ำมาก โดยราคา Strike อยู่ในจุดต่ำสุดในรอบ 3 ปี โดยตัวหุ้นมีนักวิเคราะห์ Cover ทั้งหมด 35 ราย แนะนำให้ซื้อ 23 ราย ,ถือ 12 ราย และขาย 0 ราย คิดเป็น Consensus Rating 4.31 จาก 5



Bristol-Myers Squibb Co (BMY US)

Target Price Consensus 70.31 USD (Upside 27.4%)

เป็น บริษัท ชีวเวชภัณฑ์ระดับโลก ซึ่งตัวบริษัทยังเติบโตกว่า 50% yoy ซึ่งตัวบริษัทยังเติบโตกว่า 50% yoy หากพิจารณาความเสี่ยงด้าน Strike level ถือว่าต่ำมาก โดยราคา Strike อยู่ในจุดต่ำสุดในรอบ 7 ปีครึ่ง โดยตัวหุ้นมีนักวิเคราะห์ Cover ทั้งหมด 19 ราย แนะนำให้ซื้อ 13 ราย ,ถือ 6 ราย และขาย 0 ราย คิดเป็น Consensus Rating 4.37 จาก 5

Appendix





ASP-DGOV
ASP-DPLUS



ASP-THEQ
ASP-SME



ASP-CHINA
ASP-EVOCHINA



ASP-VIETVIET



ASP-INDIA



ASP-AAA
ASP-ROBOT
ASP-IHEALTH
ASP-DISRUPT
ASP-FLEXPLUS

Economic Calendar

08

W
E
D



USA

Fed Minutes

PERIOD CONSENSUS PREVIOUS

MAR

-

-

09

T
H
U



USA

Crude Oil Inventories

MAR, 27

-

13.83M

10

F
R
I



China

Consumer Price Index

MAR

5.2%

5.2%



USA

Consumer Price Index

MAR

2.2%

2.3%

Disclaimer

ข้อมูลในเอกสารฉบับนี้ รวบรวมมาจากแหล่งข้อมูลที่น่าเชื่อถือ อย่างไรก็ตาม บริษัทหลักทรัพย์ เอเชีย พลัส จำกัด ไม่สามารถที่จะยืนยันหรือรับรองความถูกต้องของข้อมูลเหล่านี้ได้ ไม่ว่าประการใดๆ บทวิเคราะห์ในเอกสารนี้ จัดทำขึ้นโดยอ้างอิงหลักเกณฑ์ทางวิชาการเกี่ยวกับหลักการวิเคราะห์ และมีได้เป็นการชี้แนะ หรือเสนอแนะให้ซื้อหรือขายหลักทรัพย์ใดๆ การตัดสินใจซื้อหรือขายหลักทรัพย์ใดๆ ของผู้อ่าน ไม่ว่าจะเกิดจากการอ่านบทความในเอกสารนี้หรือไม่ก็ตาม ล้วนเป็นผลจากการใช้วิจารณญาณของผู้อ่าน โดยไม่มีส่วนเกี่ยวข้องหรือพันธะผูกพันใดๆ กับ บริษัทหลักทรัพย์ เอเชีย พลัส จำกัด ไม่ว่ากรณีใด

นักวิเคราะห์

เกิดศักดิ์ ทวีธีระธรรม

เลขทะเบียนนักวิเคราะห์: 004132

ชาญชัย พันฑานาทิจ

เลขทะเบียนนักวิเคราะห์: 064045

ภราดร เตียรณปราโมทย์

เลขทะเบียนนักวิเคราะห์: 075365

ฐกฤต ชาติเชิดศักดิ์

เลขทะเบียนนักวิเคราะห์: 087636

วรรณพฤษภ์ โทมลวิทยารส

เลขทะเบียนนักวิเคราะห์: 110506

ภวัต ภัทราพงษ์

ผู้ช่วยนักวิเคราะห์เชิงปริมาณ