

# DERIVATIVES TALK

## กลยุทธ์การลงทุนอนุพันธ์

7 กรกฎาคม 2563



### SET50 Futures:

สัญญาณบวจากตัวเลขเศรษฐกิจทำให้เปิดเงินไหลเข้าสินทรัพย์เสี่ยง หนุน SET50 ปรับขึ้น และนำ Long S50U20 ที่ไม่เกิน 908 จุด เป้าทำกำไร 918 จุด Cut Loss 4 จุดจากทุน

### SET50 Option:

แนะนำให้สลับเข้ามา Long S50U20C900 ที่ 50 จุด (SET50=910) เป้าทำกำไร 60 จุด (SET50=920) Cut Loss 3 จุด คาด SET50 ติดตัวกลับขึ้นมาได้ในระยะสั้น

### Single Stock Futures:

สถานะ Long BGRIMU20 ทุน 53 บาท มีกำไร 25% แนะนำถือ เป้าทำกำไร 56.50 บาท ปรับจุด Stop Profit มาที่ 54 บาท Lock ผลตอบแทนขั้นต่ำ 10%

นักลงทุนเปิด Long ADVANCU20 ได้ที่ 187 บาท ปัจจุบันขาดทุน 4.7% แนะนำถือต่อ เป้าทำกำไรที่ 194 บาท และ Cut Loss 3 บาทจากทุน

### Gold Futures:

มีแรงขายทำกำไรออกมาหลังตัวเลขเศรษฐกิจเป็นบวก แต่ก็มีแรงซื้อกลับ คาดผันผวนต่อ Trading GFQ20 กรอบ 26000 – 26600 บาท (1760-1800\$) และให้ Short ที่กรอบบน

SET50 Index Futures / Option **P. 2**

Single Stock Futures **P. 4**

Gold Futures **P. 7**

\*ภายใต้สภาวะที่ตลาดเผชิญกับความผันผวนสูง ทำให้การปรับกลยุทธ์ใน Derivative Talk ต้องสามารถดำเนินการได้อย่างรวดเร็วขึ้น ฝ่ายวิจัยฯจึงได้มีการเพิ่มช่องทางติดตามคำแนะนำกลยุทธ์การซื้อขายระหว่างวันทำการผ่าน 2 ช่องทาง เพื่อให้ นักลงทุน สามารถปรับเปลี่ยนกลยุทธ์ได้มีประสิทธิภาพมากยิ่งขึ้น คือ

- แอปพลิเคชัน: **ASP Smart**
- Telegram: **ASIA PLUS GROUP**  
(<http://bit.ly/TeleAsiaplusgroup>)

### สถานะของนักลงทุน

	All Futures Long(Short) Position : Contract			Accumulated Long(Short)		
	Long	Short	Net	2 Days	1 Weeks	1 Months
Institution	157,582	174,909	-17,327	-44,907	-77,575	-162,405
Foreign	47,682	65,407	-17,725	-71,745	-64,376	-45,806
Retail	242,239	207,187	35,052	116,652	141,951	208,211

	SET50 Futures Long(Short) Position : Contract			Accumulated Long(Short)		
	Long	Short	Net	2 Days	1 Weeks	1 Months
Institution	21,416	17,121	4,295	-5,090	5,770	3,498
Foreign	37,501	44,625	-7,124	-1,512	-3,209	7,202
Retail	64,675	61,846	2,829	6,602	-2,561	-10,700

	Single Stock Futures Long(Short) Position : Contract			Accumulated Long(Short)		
	Long	Short	Net	2 Days	1 Weeks	1 Months
Institution	117,280	136,926	-19,646	-37,268	-77,060	-149,213
Foreign	2,597	16,899	-14,302	-67,599	-62,766	-61,351
Retail	152,580	118,632	33,948	104,867	139,826	210,564

	Metal Futures Long(Short) Position : Contract			Accumulated Long(Short)		
	Long	Short	Net	2 Days	1 Weeks	1 Months
Institution	10,720	9,660	1,060	1,305	2,028	-98
Foreign	7,584	3,883	3,701	-2,634	1,599	8,460
Retail	14,416	19,177	-4,761	1,329	-3,627	-8,362

	Call Option Long(Short) Position : Contract			Accumulated Long(Short)		
	Long	Short	Net	2 Days	1 Weeks	1 Months
Institution	125	373	-248	120	22	-2,853
Foreign	2	4	-2	-48	-95	-1,191
Retail	1,126	874	252	-68	26	2,952

	Put Option Long(Short) Position : Contract			Accumulated Long(Short)		
	Long	Short	Net	2 Days	1 Weeks	1 Months
Institution	1,873	431	1,442	1,792	2,624	374
Foreign	4	70	-66	266	519	802
Retail	1,618	2,990	-1,372	-1,726	-3,150	-1,148

ที่มา: ฝ่ายงานวิจัย บล. เอเชีย พลัส

### RESEARCH DIVISION

บริษัทหลักทรัพย์ เอเชีย พลัส

#### เกิดศักดิ์ ทวีระธรรม

นักวิเคราะห์ปัจจัยพื้นฐานด้านตลาดทุน และทางเทคนิค  
เลขทะเบียนนักวิเคราะห์: 004132

#### ประสิทธิ์ รัตนกิจมณ, CISA, CFA

นักวิเคราะห์ปัจจัยพื้นฐานด้านตลาดทุน และด้านเทคนิค  
เลขทะเบียนนักวิเคราะห์: 025917

#### นวลพรรณ น้อยรัชชกุล

นักวิเคราะห์ปัจจัยพื้นฐานด้านตลาดทุน และด้านเทคนิค  
เลขทะเบียนนักวิเคราะห์: 019994

#### ชาญชัย พันทนาการกิจ

นักวิเคราะห์ปัจจัยพื้นฐานด้านตลาดทุน และทางเทคนิค  
เลขทะเบียนนักวิเคราะห์: 064045

#### ธนัฐธรรม เกิดนต

ผู้ช่วยนักวิเคราะห์

## SET50 Overview

สัญญาณบวกจากตัวเลขเศรษฐกิจหลายประเทศหนุนตลาดหุ้นทั่วโลกวันนี้ขึ้นในแดนบวก โดยเฉพาะตลาดหุ้นจีนที่ปรับขึ้นแรง 5.7% จากการรายงานตัวเลข PMI ทั้งภาคการผลิตและภาคบริการเดือน มิ.ย. 63 ขึ้นตัวจากเดือนก่อนรวมถึงความคาดหวังต่อมาตรการกระตุ้นทางด้านการคลังและการเงินเพิ่มเติม ส่วนฝั่งสหรัฐฯ ได้แรงหนุนจากตัวเลข PMI นอกภาคการผลิตที่จัดทำโดยสถาบัน ISM เดือน มิ.ย. ขึ้นตัวมาที่ 57.1 จากเดือนก่อนที่ 50.1 หนุนดัชนี Dow Jones ปรับขึ้น 1.78% ส่วนปัจจัยในประเทศยังไม่พบผู้ติดเชื้อ COVID-19 ที่เกิดจากการแพร่ระบาดตนเองในประเทศเป็นวันที่ 42 ลำดับถัดมาจึงให้ความสนใจไปที่มาตรการกระตุ้นเศรษฐกิจจากภาครัฐ ที่วันพุธนี้ (8 ก.ค.) ติดตามการประชุม ครม. ที่จะมีการพิจารณาโครงการฟื้นฟูในระดับชุมชนวงเงิน 8 หมื่นล้านบาท ขณะที่วันที่ 10 ก.ค. ให้ความสนใจที่การประชุม ครม. เศรษฐกิจซึ่งคาดว่าจะมีการพิจารณามาตรการกระตุ้นภาคบริโภคเพื่อให้สอดคล้องกับมาตรการกระตุ้นท่องเที่ยวในประเทศ (เราเที่ยวด้วยกัน) ที่จะเริ่มเปิดลงทะเบียนในวันที่ 15 ก.ค. ภายใต้ปัจจัยแวดล้อมที่มีน้ำหนักไปทางบวกข้างต้นทำให้ SET50 Index วันนี้ปรับขึ้นตามกรอบ 905-920 จุด

## SET50 Index Futures

**Direction Trading:** สัญญาณบวกจากตัวเลขเศรษฐกิจทำให้เม็ดเงินไหลเข้าสินทรัพย์เสี่ยง หนุน SET50 ปรับขึ้น แนะนำ Long S50U20 ที่ไม่เกิน 908 จุด เป้าทำกำไร 918 จุด Cut Loss 4 จุดจากทุน

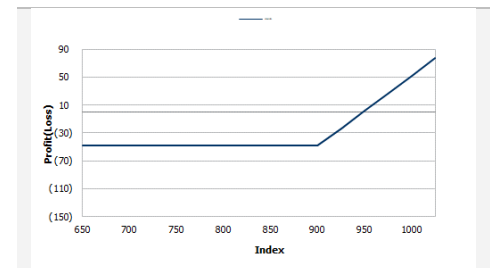
**Spread Trading:** Spread ระหว่าง S50Z20-S50U20 ปัจจุบันอยู่ที่ -2.10 จุด ซึ่งใกล้เคียงกับค่าทางทฤษฎีที่ -2.43 จุด ซึ่งไม่กว้างมากพอที่จะเปิดสถานะทำกำไร

**SET50 Option:** แนะนำให้สลับเข้ามา Long S50U20C900 ที่ 50 จุด (SET50=910) เป้าทำกำไร 60 จุด (SET50=920) Cut Loss 3 จุด คาด SET50 ติดตัวกลับขึ้นมาได้ในระยะสั้น

	SET50	S50M20	S50U20
แนวรับ	905	900	898
แนวต้าน	920	918	916

\*ภายใต้สภาวะที่ตลาดเผชิญกับความผันผวนสูง ฝายวิจัยจึงได้มีการเพิ่มช่องทางติดตามคำแนะนำกลยุทธ์การซื้อขายระหว่างวันผ่าน 2 ช่องทาง คือ

- แอปพลิเคชัน: **ASP Smart**
- Telegram: **ASIA PLUS GROUP**  
(<http://bit.ly/TeleAsiaplusgroup>)



หมายเหตุ : ตัวคูณดัชนีเท่ากับ 200 บาท ต่อ 1 จุดของดัชนี

	Last	1Yr Hist. Volatility	2Week Hist. Volatility											
<b>SET50 Index</b>	908.49	31.4909	18.3220											
<b>Call Option</b>														
	Premium	Chg	Break Even	Intrinsic Value	Time Value	All-in-Premium	Theory Price	Volume	Open Interest	Implied Volatility	Delta	Effective Gearing	Time Decay	
<b>S50U20C975</b>	16.90	-2.00	> 991.9	0.00	16.90	0.09	59.09	178	638	23.88	0.27	14.76	0.09	
<b>S50U20C950</b>	25.40	-1.40	> 975.4	0.00	25.40	0.07	67.86	177	554	25.30	0.36	12.97	0.07	
<b>S50U20C925</b>	36.80	-1.70	> 961.8	0.00	36.80	0.06	77.67	222	587	25.71	0.45	11.03	0.06	
<b>S50U20C900</b>	48.20	-3.70	> 948.2	8.49	39.71	0.04	88.55	116	919	26.21	0.53	10.07	0.04	
<b>S50U20C875</b>	63.50	-3.70	> 938.5	33.49	30.01	0.03	100.58	57	1302	27.97	0.61	8.78	0.03	
<b>Put Option</b>														
	Premium	Chg	Break Even	Intrinsic Value	Time Value	All-in-Premium	Theory Price	Volume	Open Interest	Implied Volatility	Delta	Effective Gearing	Time Decay	
<b>S50U20P975</b>	87.00	-0.20	< 888	66.51	20.49	-0.02	130.49	16	20	22.99	-0.71	-8.00	-0.02	
<b>S50U20P950</b>	69.10	-0.30	< 880.9	41.51	27.59	-0.03	114.28	2	40	24.80	-0.61	-8.41	-0.03	
<b>S50U20P925</b>	57.40	3.20	< 867.6	16.51	40.89	-0.05	99.10	10	35	25.65	-0.55	-8.79	-0.05	
<b>S50U20P900</b>	45.40	4.10	< 854.6	0.00	45.40	-0.06	85.01	484	871	26.14	-0.46	-9.11	-0.06	
<b>S50U20P875</b>	35.60	2.10	< 839.4	0.00	35.60	-0.08	72.05	167	732	27.47	-0.38	-9.30	-0.08	

ที่มา: สายงานวิจัย บล. เอเชีย พลัส

ภาพรวมการซื้อขาย SET50 Index

UNDERLYING	Close	Chg	%Chg	สรุปการซื้อขาย
SET50	908.49	-3.73	-0.41%	03/07/2020

Symbol	Settle	Chg	%Chg	Vol.	OI	OI Chg
S50N20	908.00	-4.8	-0.5%	63	402	11
S50Q20	904.40	-6.3	-0.7%	4	74	1
S50U20	902.80	-5.7	-0.6%	109,117	215,149	-8,856
S50Z20	900.30	-6.1	-0.7%	12,156	15,512	484
S50H20	739.40	8.0	1.1%	67,923	57,820	0
S50M21	892.00	-4.5	-0.5%	973	668	320

SET50 Futures	Long(Short) : สัญญา			สะสม Long(Short)		
	Long	Short	Net	2 วัน	2 สัปดาห์	QTD
สถาบัน	21,416	17,121	4,295	-5,090	-266	-77,978
ต่างชาติ	37,501	44,625	-7,124	-1,512	26,818	150,388
รายย่อย	64,675	61,846	2,829	6,602	-26,552	-72,410

ที่มา: สายงานวิจัย บล. เอเชีย พลัส

ความสัมพันธ์สถานะของนักลงทุนต่างประเทศในตราสารทุน

และ SET50 Futures



ที่มา: สายงานวิจัย บล. เอเชีย พลัส

คาดการณ์ Spread ณ สิ้นเดือนจาก ASPS Model

	เป้าหมาย Spread ธีรียโกล - ธีรียโกล					
	S50J20	S50K20	S50M20	S50N20	S50Q20	S50U20
	ณ 29 เม.ย.63 ณ 28 พ.ค.63 ณ 29 มิ.ย.63 ณ 30 ก.ค.63 ณ 28 ส.ค.63 ณ 29 ก.ย.63					
S50J20						
S50K20	-1.60					
S50M20	-1.32	0.28				
S50N20	-1.47	0.13	-0.15			
S50Q20	-5.84	-4.23	-4.52	-4.37		
S50U20	-6.88	-5.28	-5.56	-5.41	-1.04	

\*สมมติฐานอัตราดอกเบี้ยนโยบายระหว่าง มี.ย. - ก.ย. 63 เท่ากับ 0.5%

ที่มา: สายงานวิจัย บล. เอเชีย พลัส

SET50 ที่ระดับค่า PER ต่างๆ

SET 50 Sensitivity	ม.ค. 62E	มี.ค. 62E	เม.ย. 62E	พ.ค. 62E	มิ.ย. 62E	ก.ย. 62E	ธ.ค. 62E
PER 15.5	898	870	857	843	830	789	748
PER 16	926	899	885	871	857	815	773
PER 16.5	955	927	912	898	883	840	797
PER 17	984	955	940	925	910	866	821
PER 17.5	1,013	983	967	952	937	891	845
PER 18	1,042	1,011	995	979	964	916	869
PER 18.5	1,071	1,039	1,023	1,007	990	942	893
PER 19	1,100	1,067	1,050	1,034	1,017	967	918

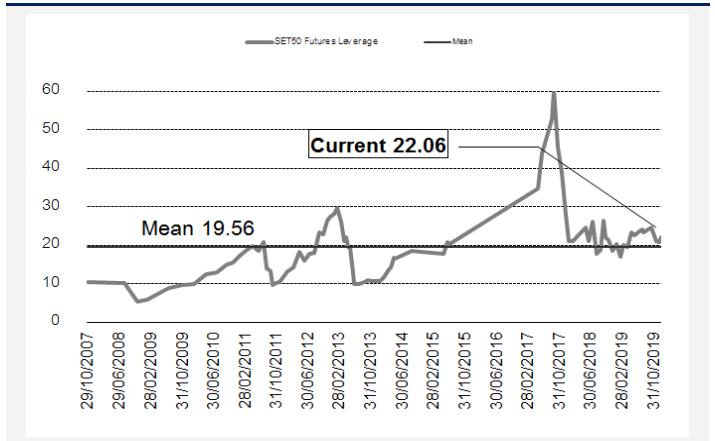
ที่มา: สายงานวิจัย บล. เอเชีย พลัส

คำนวณกำไรขาดทุนของ SET50 Futures

นักลงทุนรายย่อย					
(ค่าธรรมเนียม 87.10 บาท/สัญญา/ข้าง)					
ราคาปิด	chg (จุด)	กำไร	ค่าธรรมเนียม+	กำไร	
Futures	เทียบกับ	(ขาดทุน)	VAT (บาท)	(ขาดทุน)สุทธิ	
907.80	5.0	1,000	(186)	814	
906.80	4.0	800	(186)	614	
905.80	3.0	600	(186)	414	
904.80	2.0	400	(186)	214	
903.80	1.0	200	(186)	14	
<b>902.80</b>	<b>0.0</b>	<b>0.0</b>	<b>(186)</b>	<b>(186)</b>	
901.80	-1.0	(200)	(186)	(386)	
900.80	-2.0	(400)	(186)	(586)	
899.80	-3.0	(600)	(186)	(786)	
898.80	-4.0	(800)	(186)	(986)	
897.80	-5.0	(1,000)	(186)	(1,186)	

ที่มา: สายงานวิจัย บล. เอเชีย พลัส

ระดับ Leverage ของ SET50 Futures



ที่มา: Thailand Clearing House, ฝ่ายวิจัย ASPS

### Single Stock Futures

#### Long BGRIMU20

BGRIM ได้ประโยชน์จากการนำเข้า LNG เองเพื่อใช้กับ SPP Replacement ใหม่ 5 โรง รวม 700 MW (ลูกค้าอุตสาหกรรม 550 MW EGAT 15 MW) ส่งผลทำให้ต้นทุนก๊าซถูกกว่าที่ซื้อจาก PTT ราว 20-25% นอกจากนี้ SPP อื่นๆ อีก 20 โรง ยังได้ผลบวกจากแนวโน้มราคา ก๊าซ PTT ที่ต่ำกว่าในอดีต นอกจากนี้ BGRIM ยังมีโอกาสเติบโตได้ในระยะยาว การโครงการใหม่ที่กำลังศึกษาในอนาคต FV63@62 บาท Upside 15%

ส่วนภาพทางเทคนิค ราคาลงมาทดสอบแนวรับสำคัญที่ 51 บาท (EMA 30 วัน) และมีแรงซื้อกลับหนาแน่น โดยปิดเป็นแท่งเทียนเขียวเต็มแท่ง บ่งชี้ว่ามีโอกาสเกิด Technical Rebound ขึ้นไปกรอบบนของกรอบ Sideway บริเวณ 55.25 บาทได้ในระยะถัดไป

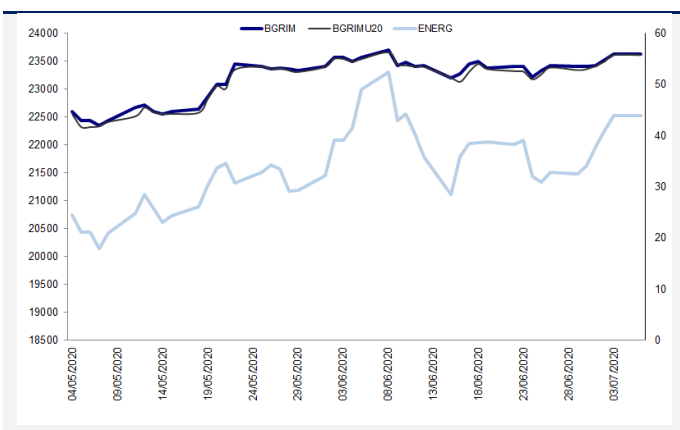
#### กลยุทธ์การลงทุน

สถานะ Long BGRIMU20 ทุน 53 บาท มีกำไร 25% แนะนำถือ เป้าทำกำไร 56.50 บาท ปรับจุด Stop Profit มาที่ 54 บาท Lock ผลตอบแทนขั้นต่ำ 10%

Future								Underlying			
Future	Settle Price	Basis	ASP Theory Price	Vol	OI	OI Change	Leverage	Upside	PER 63F	PBV 63F	EPS GROWTH 63F
BGRIMU20	55.74	-0.26	56.06	513	2296	293	5.10	10.71%	55.96	3.44	11.90%

ที่มา: สายงานวิจัย บล. เอเชีย พลัส

#### Historical Price



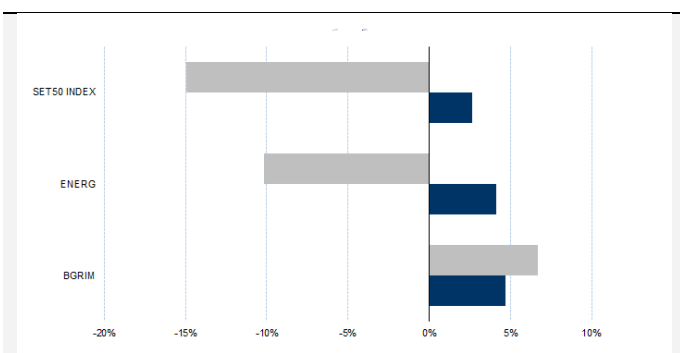
ที่มา: สายงานวิจัย บล. เอเชีย พลัส

#### คำนวณกำไรขาดทุนของ Stock Futures

นักลงทุนรายย่อย					
ราคาปิด future	chg (จุด) เกี่ยวกับราคา	กำไร (บาท)	ค่าธรรมเนียม +VAT (บาท)	กำไรสุทธิ (บาท)	กำไรสุทธิ (บาท)
56.24	0.5	500	12.12	488	488
56.14	0.4	400	12.12	388	388
56.04	0.3	300	12.12	288	288
55.94	0.2	200	12.12	188	188
55.84	0.1	100	12.12	88	88
<b>55.74</b>	0.0	-	12.12	(12)	(12)
55.64	-0.1	(100)	12.12	(112)	(112)
55.54	-0.2	(200)	12.12	(212)	(212)
55.44	-0.3	(300)	12.12	(312)	(312)
55.34	-0.4	(400)	12.12	(412)	(412)
55.24	-0.5	(500)	12.12	(512)	(512)

ที่มา: สายงานวิจัย บล. เอเชีย พลัส

#### Historical Return



ที่มา: สายงานวิจัย บล. เอเชีย พลัส

#### Technical Chart



ที่มา: สายงานวิจัย บล. เอเชีย พลัส

## Single Stock Futures

### Long ADVANCU20

แม้คาดการณ์ว่า 2Q63 จะลดลงจากผลกระทบ Covid-19 แต่ไม่มาก จุดที่น่าสนใจคือ แม้ว่า จะเป็น ช่วงของการลงทุนปีนี้สูงถึง 3.5-4.0 หมื่นล้าน ในอุปกรณ์ 4G และ 5G แต่ เชื่อว่า ในระยะถัดไป จะพร้อมเก็บเกี่ยวประโยชน์ลงทุนได้ นอกจากนี้ ในระยะสั้น อาจจะสามารถมูลค่าเพิ่ม 5 G เร็วขึ้น หาก iphone 5G เปิดตัวและมีผลตอบรับดี เป็นผู้นำ กลุ่มที่มั่นคงสูง มี Yield เด่นเกิน 3.5% FV@63 ที่ 210 บาท Upside รวบรวม 11%

ส่วนภาพทางเทคนิค ราคาแกว่งลงมาบริเวณกรอบล่างของ Uptrend Channel และเริ่ม เห็นแรงซื้อกลับเข้ามาหนาแน่น ทำให้แท่งเทียนล่าสุด เป็นแท่งเทียนเขียวเต็มแท่ง บ่งชี้ว่ามีโอกาสเกิด Technical Rebound โดยมีด่านแนวต้านระยะสั้นที่ 194 บาท

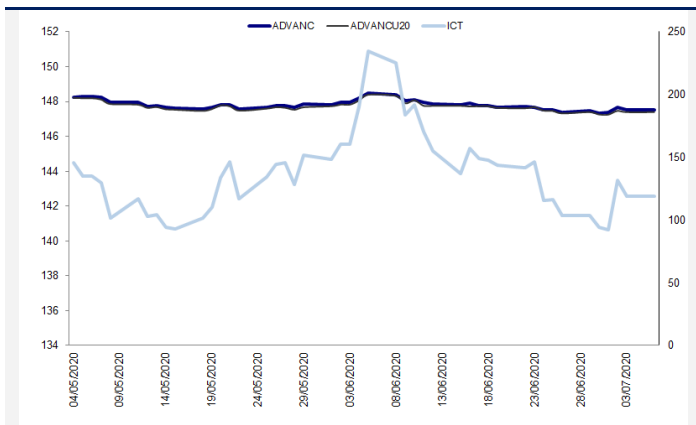
### กลยุทธ์การลงทุน

นักลงทุนเปิด Long ADVANCU20 ได้ที่ 187 บาท ปัจจุบันขาดทุน 4.7% แนะนำถือต่อ เป้าทำกำไรที่ 194 บาท และ Cut Loss 3 บาทจากทุน

Future								Underlying			
Future	Settle Price	Basis	ASP Theory Price	Vol	OI	OI Change	Leverage	Upside	PER 63F	PBV 63F	EPS GROWTH 63F
ADVANCU20	186.00	-2.00	188.22	447	1945	8	7.44	11.70%	20.31	7.04	-11.79%

ที่มา: สายงานวิจัย บล. เอเชีย พลัส

### Historical Price



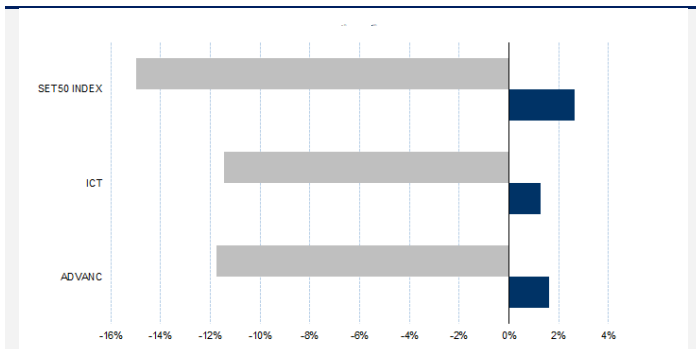
ที่มา: สายงานวิจัย บล. เอเชีย พลัส

### คำนวณกำไรขาดทุนของ Stock Futures

นักลงทุนรายย่อย					
ราคาปิด future	chg (จุด) เทียบกับราคา	กำไร (บาท)	ค่าธรรมเนียม +VAT (บาท)	กำไรสุทธิ (บาท)	กำไรสุทธิ (บาท)
186.50	0.5	500	27.92	472	
186.40	0.4	400	27.92	372	
186.30	0.3	300	27.92	272	
186.20	0.2	200	27.92	172	
186.10	0.1	100	27.92	72	
<b>186.00</b>	0.0	-	27.92	(28)	
185.90	-0.1	(100)	27.92	(128)	
185.80	-0.2	(200)	27.92	(228)	
185.70	-0.3	(300)	27.92	(328)	
185.60	-0.4	(400)	27.92	(428)	
185.50	-0.5	(500)	27.92	(528)	

ที่มา: สายงานวิจัย บล. เอเชีย พลัส

### Historical Return



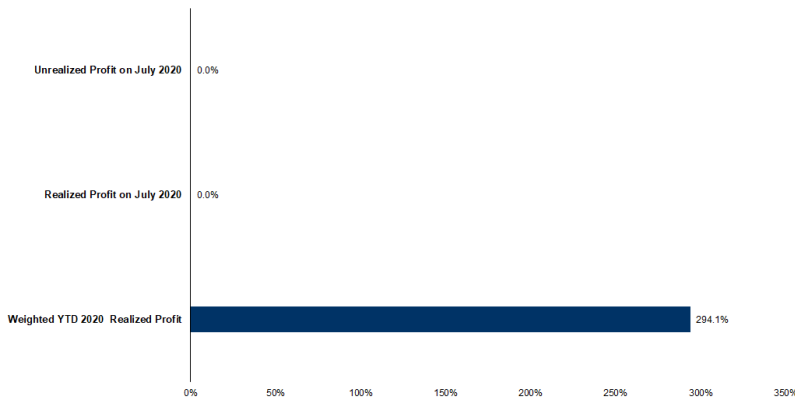
ที่มา: สายงานวิจัย บล. เอเชีย พลัส

### Technical Chart



ที่มา: สายงานวิจัย บล. เอเชีย พลัส

## Tracking Performance



หมายเหตุ: การคำนวณผลตอบแทนจะพิจารณาใช้ราคาปิดในวันนับวันเป็นต้นไป โดยไม่รวมค่าคอมมิชชั่น ค่าธรรมเนียม และค่าธรรมเนียมการซื้อขายอื่น ๆ ที่เกี่ยวข้อง

ที่มา: สายงานวิจัย บล. เอเชีย พลัส

## Top 20 Most Active Volume

No.	Future	Settle Price	Basis	ASP Theory Price	Vol	OI	OI Change	Leverage	Resistance	Support
1	BLANDU20	1.03	-0.03	1.06	51538	64744	50068	4.65	1.08	1.00
2	SUPERU20	1.04	0.00	1.04	46457	327615	13433	9.12	1.05	0.96
3	STAU20	30.36	-0.39	30.79	9152	5445	-971	10.65	30.60	27.13
4	TMBU20	1.06	0.00	1.06	8744	41767	-2393	3.64	1.11	0.98
5	IRPCU20	2.74	0.00	2.74	5544	16785	-2600	4.81	2.93	2.72
6	SIRIU20	0.78	0.00	0.78	4072	38899	4021	5.13	0.82	0.73
7	TKNU20	10.60	-0.10	10.71	4004	2564	-2	6.26	11.26	10.37
8	TRUEU20	3.54	0.00	3.54	3941	16850	871	5.18	3.63	3.53
9	WHAU20	3.35	0.03	3.32	3133	36805	-2010	5.14	3.37	3.13
10	MINTU20X	20.94	0.14	20.82	2861	6318	1912	2.74	21.34	18.99
11	AAVU20	2.03	-0.01	2.04	2692	5849	-1531	5.37	2.09	1.85
12	INTUCHU20	56.43	-0.57	57.07	2443	6649	-2029	7.43	56.44	55.31
13	JASU20	3.62	0.00	3.62	2166	64035	-1017	4.33	3.71	3.59
14	PTTU20	39.24	-0.01	39.30	2149	4921	-286	5.04	39.86	37.93
15	ESSOU20	7.79	-0.01	7.81	2094	8852	1078	5.13	7.83	7.24
16	PLANBU20	6.27	-0.03	6.31	1701	2495	-700	4.88	6.43	6.00
17	SPRCU20	7.08	-0.02	7.11	1542	2729	27	3.40	7.30	6.80
18	CPALLU20	67.26	0.01	67.33	1479	4132	-329	8.27	68.98	65.82
19	AOTU20	60.25	0.00	60.32	1332	3686	-228	4.24	61.68	56.82
20	CPFU20	31.65	-0.10	31.79	1305	7783	284	5.22	32.70	31.21

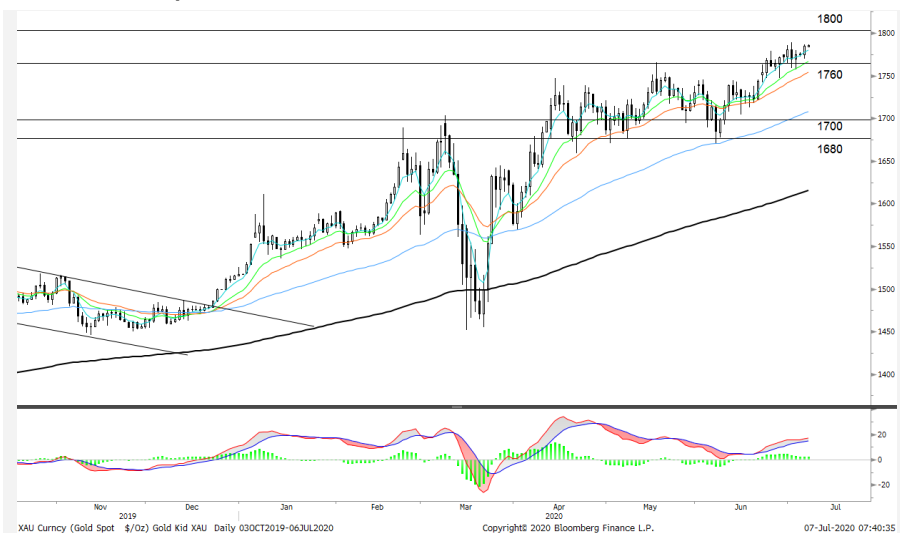
## Gold Futures

ราคาทองคำตลาดสหรัฐเมื่อคืน ปรับเพิ่มขึ้น 11.63 เหรียญ ปิดที่ 1,785.9 เหรียญ โดยได้รับปัจจัยหนุนจากการอ่อนค่าของสกุลเงินดอลลาร์ และการเข้าซื้อทองคำในฐานะสินทรัพย์ที่ปลอดภัย ท่ามกลางความวิตกกังวลเกี่ยวกับจำนวนผู้ติดเชื้อและผู้เสียชีวิตจากไวรัสโควิด-19 ที่เพิ่มขึ้นทั้งในสหรัฐและทั่วโลก ในระหว่างวันราคาทองคำแกว่งตัวช่วงกว้างถึง 32 เหรียญ โดยลงไปทำจุดต่ำสุดที่ 1,755.4 เหรียญ หลังการเปิดเผยข้อมูลภาคบริการของสหรัฐที่ออกมาในเชิงบวก รวมถึงการฟื้นตัวของตลาดหุ้นสหรัฐ ก่อนที่ทองคำจะดีดกลับจนปิดไปที่ราคาเกือบจะสูงสุดของวัน จากเงินดอลลาร์ที่อ่อนค่าลงสวนทางกับเงินสกุลหลักอื่นๆ ทำให้ทองคำมีความน่าดึงดูดมากขึ้นสำหรับนักลงทุนที่ถือเงินสกุลอื่น สัปดาห์นี้ต้องติดตามตัวเลขเศรษฐกิจสำคัญของจีน คือดัชนีราคาผู้ผลิตและดัชนีราคาผู้บริโภค รวมถึงดัชนีราคาผู้ผลิตในสหรัฐ ซึ่งจะบ่งชี้ถึงสัญญาณการฟื้นตัวของเศรษฐกิจโลก และการเคลื่อนไหวของเงินทุนในสินทรัพย์เสี่ยงและสินทรัพย์ปลอดภัย

กลยุทธ์การลงทุน

ราคาทองคำ GFQ20 วันศุกร์ที่ผ่านมา ปรับขึ้น 20 บาท ปิดที่ 26,280 บาท เทียบเท่า 1,778.5 เหรียญ ต่ำกว่าราคาทองคำตลาด Spot ล่าสุดที่เคลื่อนไหวบริเวณ 1,785 เหรียญ คาด GFQ20 วันนี้น่าจะเคลื่อนไหวในกรอบ 26,300-26,450 บาท ในระยะสัปดาห์แนะนำให้ Trading GFQ20 บริเวณ 26,000-26,600 บาท ( 1,760-1,800 \$/ออนซ์) และเปิด Short บริเวณกรอบบนที่ 26,600 บาท (1,800 \$) พร้อมกำหนดจุด Cut loss 100 บาทจากทุน เพื่อป้องกันความเสี่ยงหากราคาทองคำเคลื่อนไหวผิดจากคาด

## เทคนิก Gold Spot



ที่มา : สายงานวิจัย บล. เอเชีย พลัส

**GOLD Technical:** ราคาทองคำ รีบาวนกลับ หลังจากลงมาทดสอบ High เดิม ที่ \$1760 และเกิดเป็นแท่งเทียนเงาล่างยาว ปัจจุบันอยู่ในลักษณะแกว่งขึ้นต่อ ขณะที่ MACD เคลื่อนที่เหนือแกนศูนย์ สะท้อนโมเมนตัมเชิงบวก สนับสนุนการฟื้นตัว

## Gold Futures

FUTURES	Last	Chg	%Chg	Vol.	OI	OI Chg
GFQ20	26,280	-10	0.00	255	424	32
GFV20	26,360	10	0.04	64	307	-13
GFZ20	26,400	-20	-0.08	34	10	-6

## Mini Gold Futures

FUTURES	Last	Chg	%Chg	Vol.	OI	OI Chg
GF10Q20	26,280	10	0.04	8,134	13,212	92
GF10V20	26,350	10	0.04	1,568	3,717	-184
GF10Z20	26,410	10	0.04	952	1,368	82

หมายเหตุ : ราคาปิดของ Gold Futures (Night Session) Settle ณ เวลา 22.00 u. และปริมาณการซื้อขายเกิดขึ้นในช่วงเวลา 19.30-22.30 u.  
ที่มา : สายงานวิจัย บล.เอเชีย พลัส

ASPS Gold Valuation Matrix (เหรียญฯ/ทรอยออนซ์)

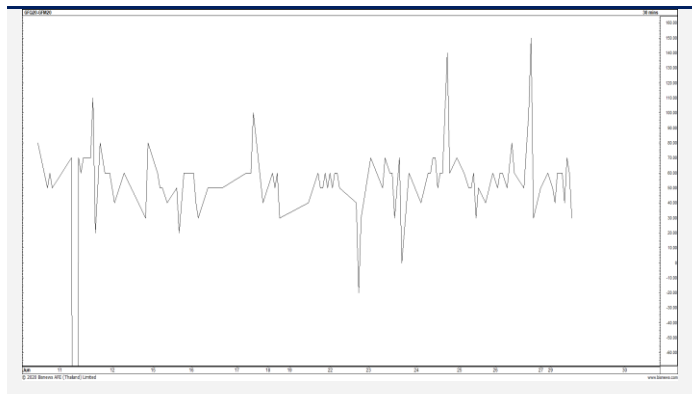
	←			Dollar Index			→				
	93	94	95	96	97	98	99	100	101	102	103
40	1,617.66	1,589.21	1,560.76	1,532.31	1,503.86	1,475.41	1,446.96	1,418.52	1,390.07	1,361.62	1,333.17
43	1,616.71	1,588.26	1,559.81	1,531.36	1,502.91	1,474.47	1,446.02	1,417.57	1,389.12	1,360.67	1,332.22
46	1,615.76	1,587.31	1,558.86	1,530.42	1,501.97	1,473.52	1,445.07	1,416.62	1,388.17	1,359.72	1,331.28
49	1,614.82	1,586.37	1,557.92	1,529.47	1,501.02	1,472.57	1,444.12	1,415.67	1,387.23	1,358.78	1,330.33
52	1,613.87	1,585.42	1,556.97	1,528.52	1,500.07	1,471.62	1,443.18	1,414.73	1,386.28	1,357.83	1,329.38
55	1,612.92	1,584.47	1,556.02	1,527.57	1,499.13	1,470.68	1,442.23	1,413.78	1,385.33	1,356.88	1,328.43
58	1,611.97	1,583.53	1,555.08	1,526.63	1,498.18	1,469.73	1,441.28	1,412.83	1,384.38	1,355.94	1,327.49
61	1,611.03	1,582.58	1,554.13	1,525.68	1,497.23	1,468.78	1,440.33	1,411.89	1,383.44	1,354.99	1,326.54
64	1,610.08	1,581.63	1,553.18	1,524.73	1,496.28	1,467.84	1,439.39	1,410.94	1,382.49	1,354.04	1,325.59
67	1,609.13	1,580.68	1,552.24	1,523.79	1,495.34	1,466.89	1,438.44	1,409.99	1,381.54	1,353.09	1,324.65
70	1,608.19	1,579.74	1,551.29	1,522.84	1,494.39	1,465.94	1,437.49	1,409.04	1,380.60	1,352.15	1,323.70
73	1,607.24	1,578.79	1,550.34	1,521.89	1,493.44	1,464.99	1,436.55	1,408.10	1,379.65	1,351.20	1,322.75

การแปลงราคาทองคำให้เป็นบาท

GOLD Londin AM ( USD/Ounce)	FX ( บาท/ USD)					
	31.00	31.25	31.50	31.75	32.00	
1,600	23,576	23,766	23,957	24,147	24,337	
1,630	24,018	24,212	24,406	24,599	24,793	
1,660	24,460	24,658	24,855	25,052	25,249	
1,690	24,902	25,103	25,304	25,505	25,706	
1,720	25,345	25,549	25,753	25,958	26,162	
1,750	25,787	25,995	26,202	26,410	26,618	
1,780	26,229	26,440	26,652	26,863	27,075	
1,810	26,671	26,886	27,101	27,316	27,531	
1,840	27,113	27,331	27,550	27,769	27,987	

ที่มา: สายงานวิจัย บล. เอเซีย พลัส

Spread ระหว่าง GFM20 – GFJ20



ที่มา: สายงานวิจัย บล. เอเซีย พลัส

คำนวณกำไรขาดทุนของ Gold Futures

นักลงทุนรายย่อย (ค่าธรรมเนียม 490.10 บาท/สัญญา/ข้าง)					
ราคาปิด future	เปลี่ยนแปลง	กำไร (ขาดทุน)	ค่าธรรมเนียม+ VAT (บาท)	กำไร (ขาดทุน)สุทธิ	
26,530.00	250.0	12,500	(1,049)	11,451	
26,480.00	200.0	10,000	(1,049)	8,951	
26,430.00	150.0	7,500	(1,049)	6,451	
26,380.00	100.0	5,000	(1,049)	3,951	
26,330.00	50.0	2,500	(1,049)	1,451	
<b>26,280.00</b>	<b>0.0</b>	<b>-</b>	<b>(1,049)</b>	<b>(1,049)</b>	
26,230.00	-50.0	(2,500)	(1,049)	(3,549)	
26,180.00	-100.0	(5,000)	(1,049)	(6,049)	
26,130.00	-150.0	(7,500)	(1,049)	(8,549)	
26,080.00	-200.0	(10,000)	(1,049)	(11,049)	
26,030.00	-250.0	(12,500)	(1,049)	(13,549)	

ที่มา: สายงานวิจัย บล. เอเซีย พลัส

คำนวณกำไรขาดทุนของ Mini Gold Futures

นักลงทุนรายย่อย (ค่าธรรมเนียม 98.10 บาท/สัญญา/ข้าง)					
ราคาปิด future	เปลี่ยนแปลง	กำไร (ขาดทุน)	ค่าธรรมเนียม+ VAT (บาท)	กำไร (ขาดทุน)สุทธิ	
26,530.00	250.0	2,500	(210)	2,290	
26,480.00	200.0	2,000	(210)	1,790	
26,430.00	150.0	1,500	(210)	1,290	
26,380.00	100.0	1,000	(210)	790	
26,330.00	50.0	500	(210)	290	
<b>26,280.00</b>	<b>0.0</b>	<b>-</b>	<b>(210)</b>	<b>(210)</b>	
26,230.00	-50.0	(500)	(210)	(710)	
26,180.00	-100.0	(1,000)	(210)	(1,210)	
26,130.00	-150.0	(1,500)	(210)	(1,710)	
26,080.00	-200.0	(2,000)	(210)	(2,210)	
26,030.00	-250.0	(2,500)	(210)	(2,710)	

ที่มา: สายงานวิจัย บล. เอเซีย พลัส