

DERIVATIVES TALK

กลยุทธ์การลงทุนอนุพันธ์

14 กรกฎาคม 2563



SET50 Futures:

การ Short S50U20 วานนี้ปิดรับกำไร 15 จุด คาด SET50 ปรับลงจากกรณี Covid-19 Follow Short S50U20 เมื่อหลุด 872 จุด เป้าทำกำไร 860 จุด Cut loss 4 จุดจากทุน

SET50 Option:

แนะนำปรับราคาเปิด Long S50U20P900 ขึ้นไปที่ 58 จุด (SET50=875) เป้าทำกำไร 68 จุด (SET50=865) Cut Loss 3 จุด คาด SET50 ปรับตัวลดลงหลังมีความเสี่ยง Covid

Single Stock Futures:

สถานะ Long BDMSU20 ทุน 22.20 บาท ปัจจุบันขาดทุน 2% แนะนำถือต่อ เป้าทำกำไร 23.70 บาท และ Cut Loss 0.60 บาทจากทุน

สถานะ Long ADVANCU20 ทุน 187 บาท มีโอกาสที่จะสร้างผลตอบแทนน้อยลง แนะนำให้ตั้ง Stop profit ที่ทุน ส่วน เป้าทำกำไรถ่วงไว้ที่ 194 บาท

Gold Futures:

ราคาทองคำเคลื่อนไหวอยู่บริเวณ 1800\$ ซึ่งน่าจะทรงตัวบริเวณดังกล่าวต่อไปอีกระยะหนึ่ง แนะนำ Trading GFQ20 ที่ 26750 – 27050 บาท (1790-1810\$)

สถานะของนักลงทุน

	All Futures Long(Short) Position : Contract			Accumulated Long(Short)		
	Long	Short	Net	2 Days	1 Weeks	1 Months
Institution	119,573	108,258	11,315	-3,395	6,162	-139,118
Foreign	73,345	68,549	4,796	-4,295	7,955	-43,059
Retail	183,884	199,995	-16,111	7,690	-14,117	182,177

	SET50 Futures Long(Short) Position : Contract			Accumulated Long(Short)		
	Long	Short	Net	2 Days	1 Weeks	1 Months
Institution	28,670	28,031	639	5,321	-4,361	20,011
Foreign	53,015	53,225	-210	-8,862	-44	1,748
Retail	95,688	96,117	-429	3,541	4,405	-21,759

	Single Stock Futures Long(Short) Position : Contract			Accumulated Long(Short)		
	Long	Short	Net	2 Days	1 Weeks	1 Months
Institution	75,641	66,115	9,526	-3,672	16,866	-140,411
Foreign	10,918	8,539	2,379	2,835	1,498	-55,110
Retail	70,263	82,168	-11,905	837	-18,364	195,521

	Metal Futures Long(Short) Position : Contract			Accumulated Long(Short)		
	Long	Short	Net	2 Days	1 Weeks	1 Months
Institution	6,952	7,877	-925	-3,904	-341	-2,324
Foreign	9,412	6,785	2,627	1,732	6,501	10,303
Retail	12,178	13,880	-1,702	2,172	-6,160	-7,979

	Call Option Long(Short) Position : Contract			Accumulated Long(Short)		
	Long	Short	Net	2 Days	1 Weeks	1 Months
Institution	100	109	-9	-140	499	-1,057
Foreign	21	34	-13	-105	-182	-389
Retail	1,147	1,125	22	133	-315	1,345

	Put Option Long(Short) Position : Contract			Accumulated Long(Short)		
	Long	Short	Net	2 Days	1 Weeks	1 Months
Institution	1,426	243	1,183	1,637	3,325	4,569
Foreign	3	68	-65	-181	286	849
Retail	1,637	2,755	-1,118	-1,456	-3,105	-5,345

ที่มา: สายงานวิจัย บล. เอเซีย พลัส

SET50 Index Futures / Option **P. 2**

Single Stock Futures **P. 4**

Gold Futures **P. 7**

*ภายใต้สภาวะที่ตลาดเผชิญกับความผันผวนสูง ทำให้การปรับกลยุทธ์ใน Derivative Talk ต้องสามารถดำเนินการได้อย่างรวดเร็วขึ้น ฝ่ายวิจัยฯจึงได้มีการเพิ่มช่องทางติดตามคำแนะนำกลยุทธ์การซื้อขายระหว่างวันทำการผ่าน 2 ช่องทาง เพื่อให้นักลงทุนสามารถปรับเปลี่ยนกลยุทธ์ได้มีประสิทธิภาพมากยิ่งขึ้น คือ

- แอปพลิเคชัน: **ASP Smart**
- Telegram: **ASIA PLUS GROUP**
(<http://bit.ly/TeleAsiaplusgroup>)

RESEARCH DIVISION

บริษัทหลักทรัพย์ เอเซีย พลัส

เกิดศักดิ์ ทวีระธรรม

นักวิเคราะห์ปัจจัยพื้นฐานด้านตลาดทุน และทางเทคนิค
เลขทะเบียนนักวิเคราะห์: 004132

ประสิทธิ์ รัตนกิจมณ, CISA, CFA

นักวิเคราะห์ปัจจัยพื้นฐานด้านตลาดทุน และด้านเทคนิค
เลขทะเบียนนักวิเคราะห์: 025917

นวลพรรณ น้อยรัชชกุล

นักวิเคราะห์ปัจจัยพื้นฐานด้านตลาดทุน และด้านเทคนิค
เลขทะเบียนนักวิเคราะห์: 019994

ชาญชัย พันทนาการกิจ

นักวิเคราะห์ปัจจัยพื้นฐานด้านตลาดทุน และทางเทคนิค
เลขทะเบียนนักวิเคราะห์: 064045

ณัฐธร เกิดเมตร

ผู้ช่วยนักวิเคราะห์

SET50 Overview

ความตึงเครียดระหว่างสหรัฐฯกับจีนที่ยังคงอยู่ในระดับสูง โดยล่าสุดรัฐบาลจีนประกาศคว่ำบาตรเจ้าหน้าที่วุฒิสภาสหรัฐฯ เพื่อเป็นการตอบโต้ที่สหรัฐฯใช้มาตรการคว่ำบาตรเจ้าหน้าที่จีนจากกรณีละเมิดสิทธิมนุษยชนต่อชาวอุยกูร์ อีกทั้งยังมีแรงกดดันจากประเด็นจำนวนผู้ติดเชื้อ COVID-19 ในต่างประเทศที่ปรับขึ้นในระดับสูงราว 2 แสนรายต่อวัน โดยเฉพาะฝั่งสหรัฐฯที่จำนวนผู้ติดเชื้อยังคงพุ่งสูงขึ้นในระดับ 6.5 หมื่นรายต่อวัน (สูงกว่าค่าเฉลี่ย 7 วันทำการที่ 6.2 หมื่นรายต่อวัน) ทำให้หลายพื้นที่ เช่น รัฐแคลิฟอร์เนียล่าสุดกลับมาปิดธุรกิจที่มีความเสี่ยง เช่น ผับ บาร์และโรงภาพยนตร์อีกครั้ง ขณะที่ในบ้านเราเวลานี้ ศบค.รายงานพบผู้ติดเชื้อที่ออกมานอกพื้นที่ State Quarantine 2 รายใน จ.ระยองและกรุงเทพฯ ซึ่งคาดว่าจะสร้างความเสี่ยงต่อการกลับมาแพร่ระบาดของผู้ติดเชื้อ COVID-19 อีกระลอกมีมากขึ้น ซึ่งสถานการณ์ดังกล่าวอาจทำให้ภาครัฐฯ จำเป็นออกมาตรการป้องกันหรือเพิ่มความเข้มงวดมากขึ้น ซึ่งเชื่อว่าจะเป็น Sentiment เชิงลบสำคัญต่อ SET50 ในวันนี้ปรับฐานลงตามกรอบ 865 - 880 จุด

SET50 Index Futures

Direction Trading: การ Short S50U20 วานนี้ปิดรับกำไร 15 จุด คาด SET50 ปรับลดลงจากกรณี Covid-19 Follow Short S50U20 เมื่อหลุด 872 จุด เป้าทำกำไร 860 จุด Cut loss 4 จุดจากทุน

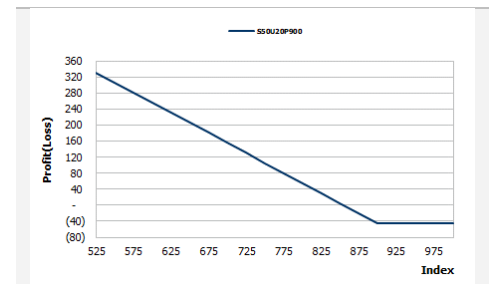
Spread Trading: Spread ระหว่าง S50Z20-S50U20 ปัจจุบันอยู่ที่ -1.70 จุด ซึ่งใกล้เคียงกับค่าทางทฤษฎีที่ -2.43 จุด ซึ่งไม่กว้างมากพอที่จะเปิดสถานะทำกำไร

SET50 Option: แนะนำปรับราคาเปิด Long S50U20P900 ขึ้นไปที่ 58 จุด (SET50=875) เป้าทำกำไร 68 จุด (SET50=865) Cut Loss 3 จุด คาด SET50 ปรับตัวลดลงหลังมีความเสี่ยง Covid

	SET50	S50U20	S50Z20
แนวรับ	880	875	873
แนวต้าน	895	890	888

*ภายใต้สภาวะที่ตลาดเผชิญกับความผันผวนสูง ฝ่ายวิจัยจึงได้มีการเพิ่มช่องทางติดตามคำแนะนำกลยุทธ์การซื้อขายระหว่างวันผ่าน 2 ช่องทาง คือ

- แอปพลิเคชัน: [ASP Smart](#)
- Telegram: [ASIA PLUS GROUP](#)
(<http://bit.ly/TeleAsiaplusgroup>)



หมายเหตุ : ตัวคูณดัชนีเท่ากับ 200 บาท ต่อ 1 จุดของดัชนี

	Last	1Yr Hist. Volatility	2Week Hist. Volatility
SET50 Index	878.65	31.4646	18.50649

Call Option

	Premium	Chg	Break Even	Intrinsic Value	Time Value	All-in-Premium	Theory Price	Volume	Open Interest	Implied Volatility	Delta	Effective Gearing	Time Decay
S50U20C975	6.90	-1.40	> 981.9	0.00	6.90	11.75%	41.80	236	988	22.18	0.15	19.08	0.1
S50U20C950	12.10	-2.60	> 962.1	0.00	12.10	9.50%	49.16	210	1087	23.31	0.23	16.64	0.1
S50U20C925	18.80	-3.70	> 943.8	0.00	18.80	7.41%	57.55	200	885	24.08	0.32	14.82	0.1
S50U20C900	28.80	-3.80	> 928.8	0.00	28.80	5.71%	67.06	173	1248	25.23	0.41	12.65	0.1
S50U20C875	42.10	-5.00	> 917.1	3.65	38.45	4.38%	77.76	46	1363	26.87	0.51	10.68	0.0

Put Option

	Premium	Chg	Break Even	Intrinsic Value	Time Value	All-in-Premium	Theory Price	Volume	Open Interest	Implied Volatility	Delta	Effective Gearing	Time Decay
S50U20P975	109.00	9.00	< 866	96.35	12.65	-1.44%	142.72	2	26	23.37	-0.82	-7.37	0.0
S50U20P950	86.10	4.50	< 863.9	71.35	14.75	-1.68%	125.09	1	52	23.47	-0.74	-8.17	0.0
S50U20P925	71.50	4.10	< 853.5	46.35	25.15	-2.86%	108.50	10	88	23.96	-0.68	-8.76	0.0
S50U20P900	55.40	2.60	< 844.6	21.35	34.05	-3.88%	93.02	88	1314	24.72	-0.58	-9.41	0.0
S50U20P875	43.10	0.70	< 831.9	0.00	43.10	-5.32%	78.75	257	1172	26.50	-0.48	-9.77	-0.1

ที่มา: สายงานวิจัย บล. เอเซีย พลัส

ภาพรวมการซื้อขาย SET50 Index

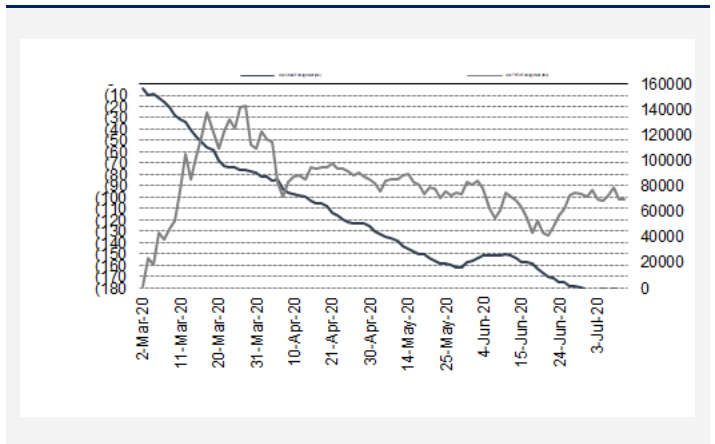
UNDERLYING	Close	Chg	%Chg	สรุปการซื้อขาย
SET50	878.65	-7.06	-0.80%	13/07/2020

Symbol	Settle	Chg	%Chg	Vol.	OI	OI Chg
S50N20	876.40	-8.6	-1.0%	15	416	-4
S50Q20	876.10	-4.3	-0.5%	76	87	16
S50U20	874.50	-6.3	-0.7%	157,446	236,808	4,435
S50Z20	872.60	-6.5	-0.7%	16,377	16,572	308
S50H20	739.40	8.0	1.1%	67,923	57,820	0
S50M21	865.00	-5.5	-0.6%	925	1,450	150

SET50 Futures Long(Short) : สัญญา	สถานะ Long(Short)			2 วัน	2 สัปดาห์	QTD
	Long	Short	Net			
สถาบัน	28,670	28,031	639	5,321	1,409	-58,366
ต่างชาติ	53,015	53,225	-210	-8,862	-3,253	108,955
รายย่อย	95,688	96,117	-429	3,541	1,844	-50,589

ที่มา: สายงานวิจัย บล. เอเชีย พลัส

ความสัมพันธ์สถานะของนักลงทุนต่างประเทศในตราสารทุน
และ: SET50 Futures



ที่มา: สายงานวิจัย บล. เอเชีย พลัส

คาดการณ์ Spread ณ สิ้นเดือนจาก ASPS Model

เป้าหมาย Spread ซีรียโทล - ซีรียโทล						
	S50J20	S50K20	S50M20	S50N20	S50Q20	S50U20
	ณ 29 เม.ย.63	ณ 28 พ.ค.63	ณ 29 มิ.ย.63	ณ 30 ก.ค.63	ณ 28 ส.ค.63	ณ 29 ก.ย.63
S50J20						
S50K20	-1.60					
S50M20	-1.32	0.28				
S50N20	-1.47	0.13	-0.15			
S50Q20	-5.84	-4.23	-4.52	-4.37		
S50U20	-6.88	-5.28	-5.56	-5.41	-1.04	

*สมมติฐานอัตราดอกเบี้ยนโยบายระหว่าง มี.ย. - ก.ย. 63 เท่ากับ 0.5%

ที่มา: สายงานวิจัย บล. เอเชีย พลัส

SET50 ที่ระดับค่า PER ต่างๆ

SET 50 Sensitivity	ม.ค. 62E	มี.ค. 62E	เม.ย. 62E	พ.ค. 62E	มิ.ย. 62E	ก.ย. 62E	ธ.ค. 62E
PER 15.5	898	870	857	843	830	789	748
PER 16	926	899	885	871	857	815	773
PER 16.5	955	927	912	898	883	840	797
PER 17	984	955	940	925	910	866	821
PER 17.5	1,013	983	967	952	937	891	845
PER 18	1,042	1,011	995	979	964	916	869
PER 18.5	1,071	1,039	1,023	1,007	990	942	893
PER 19	1,100	1,067	1,050	1,034	1,017	967	918

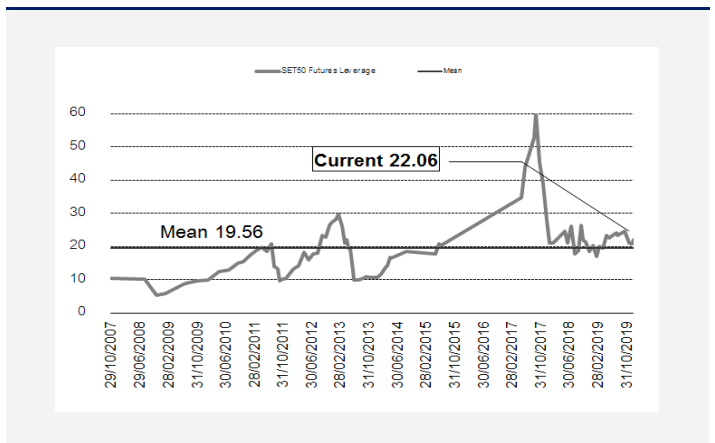
ที่มา: สายงานวิจัย บล. เอเชีย พลัส

คำนวณกำไรขาดทุนของ SET50 Futures

นักลงทุนรายย่อย					
(ค่าธรรมเนียม 87.10 บาท/สัญญา/ข้าง)					
ราคาปิด	chg (จุด)	กำไร	ค่าธรรมเนียม+ VAT (บาท)	กำไร	
Futures	เทียบกับ	(ขาดทุน)		(ขาดทุน)สุทธิ	
879.50	5.0	1,000	(186)	814	
878.50	4.0	800	(186)	614	
877.50	3.0	600	(186)	414	
876.50	2.0	400	(186)	214	
875.50	1.0	200	(186)	14	
874.50	0.0	0.0	(186)	(186)	
873.50	-1.0	(200)	(186)	(386)	
872.50	-2.0	(400)	(186)	(586)	
871.50	-3.0	(600)	(186)	(786)	
870.50	-4.0	(800)	(186)	(986)	
869.50	-5.0	(1,000)	(186)	(1,186)	

ที่มา: สายงานวิจัย บล. เอเชีย พลัส

ระดับ Leverage ของ SET50 Futures



ที่มา: Thailand Clearing House, ฝ่ายวิจัย ASPS

Single Stock Futures

Long BDMSU20

จากทิศทางการกลับมาเปิดประเทศ หนุนผู้ป่วยต่างชาติกลุ่ม Fly-in (15% ของรายได้) เริ่มทยอยเข้ามารักษาในไทย ได้เร็วกว่าประเทศอื่น เป็น Sentiment บวกต่อ BDMS ทำให้ฐานผู้ป่วยในไทยเพิ่มขึ้น จากทิศทางดังกล่าว ฝ่ายวิจัยคาดจะกลับมาเติบโตสูง 25.7% ในปี 64 นอกจากนี้ BDMS มีเครือข่ายรพ.รองรับมากที่สุด ครอบคลุมต้นน้ำ-ปลายน้ำ (ทั้งการป้องกัน รักษา และฟื้นฟู) จึงเป็นหนึ่งใน รพ. ที่ได้รับประโยชน์มากที่สุด

ส่วนภาพทางเทคนิค ราคาแกว่งในกรอบ Sideway Up ซึ่งในปัจจุบัน คาดว่าเป็นลักษณะของการพักตัว โดยมีเส้น EMA 200 วัน Support นอกจากนี้ จะเห็นได้ว่า แท่งเทียนมีการยกจุดต่ำสุดขึ้น เป็นสัญญาณบวกทางเทคนิค Downside จำกัด

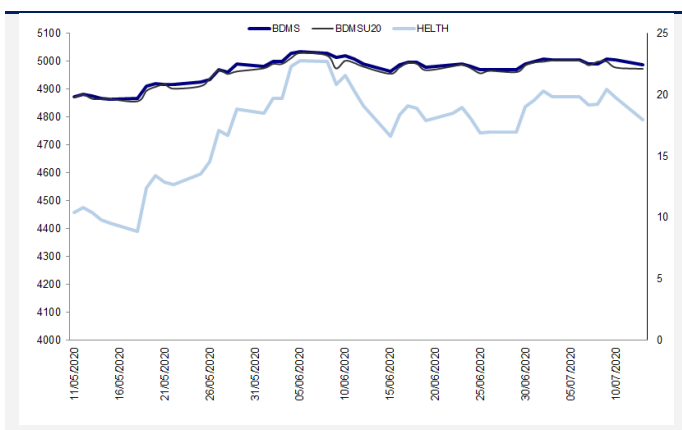
กลยุทธ์การลงทุน

สถานะ Long BDMSU20 ทุน 22.20 บาท ปัจจุบันขาดทุน 2% แนะนำถือต่อ เป้าทำกำไร 23.70 บาท และ Cut Loss 0.60 บาทจากทุน

Future								Underlying			
Future	Settle Price	Basis	ASP Theory Price	Vol	OI	OI Change	Leverage	Upside	PER 63F	PBV 63F	EPS GROWTH 63F
BDMSU20	22.10	-0.30	22.42	101	1633	100	5.36	6.25%	45.35	4.10	-49.77%

ที่มา: สายงานวิจัย บล. เอเซีย พลัส

Historical Price



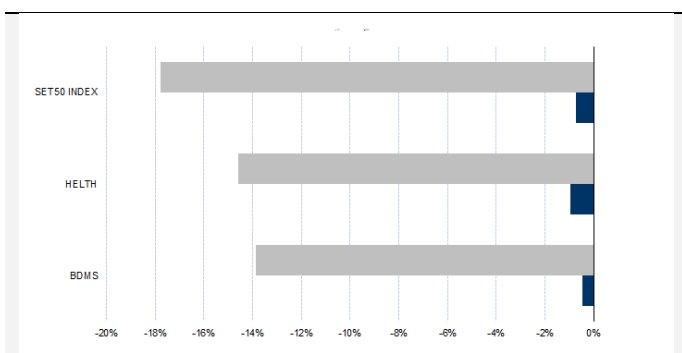
ที่มา: สายงานวิจัย บล. เอเซีย พลัส

คำนวณกำไรขาดทุนของ Stock Futures

นักลงทุนรายย่อย					
ราคาปิด future	chg (จุด) เทียบกับราคา	กำไร (บาท)	ค่าธรรมเนียม +VAT (บาท)	กำไร (บาท)	กำไรสุทธิ
22.60	0.5	500	5.01	495	
22.50	0.4	400	5.01	395	
22.40	0.3	300	5.01	295	
22.30	0.2	200	5.01	195	
22.20	0.1	100	5.01	95	
22.10	0.0	-	5.01	(5)	
22.00	-0.1	(100)	5.01	(105)	
21.90	-0.2	(200)	5.01	(205)	
21.80	-0.3	(300)	5.01	(305)	
21.70	-0.4	(400)	5.01	(405)	
21.60	-0.5	(500)	5.01	(505)	

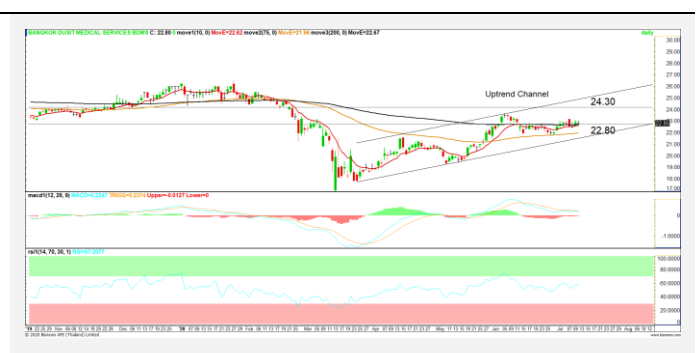
ที่มา: สายงานวิจัย บล. เอเซีย พลัส

Historical Return



ที่มา: สายงานวิจัย บล. เอเซีย พลัส

Technical Chart



ที่มา: สายงานวิจัย บล. เอเซีย พลัส

Single Stock Futures

Long ADVANCU20

แม้คาดการณ์ว่า 2Q63 จะลดลงจากผลกระทบ Covid-19 แต่ไม่มาก จุดที่น่าสนใจคือแม้ว่าจะเป็น ช่วงของการลงทุนปีนี้สูงถึง 3.5-4.0 หมื่นล้าน ในอุปกรณ์ 4G และ 5G แต่เชื่อว่าในระยะถัดไป จะพร้อมเก็บเกี่ยวประโยชน์ลงทุนได้ นอกจากนี้ ในระยะสั้น อาจจะสามารถมูลค่าเพิ่ม 5G เร็วขึ้น หาก iphone 5G เปิดตัวและมีผลตอบรับดี เป็นผู้นำกลุ่มที่มั่นคงสูง มี Yield เด่นเกิน 3.5% FV@63 ที่ 210 บาท Upside รวบรวม 11%

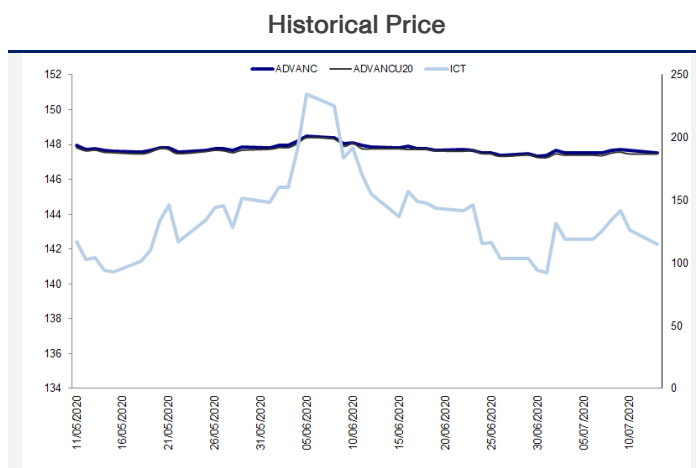
ส่วนภาพทางเทคนิค ราคาแกว่งลงมาบริเวณกรอบล่างของ Uptrend Channel และเริ่มเห็นแรงซื้อกลับเข้ามาหนาแน่น ทำให้แท่งเทียนล่าสุด เป็นแท่งเทียนเขียวเต็มแท่ง บ่งชี้ว่ามีโอกาสเกิด Technical Rebound โดยมีด่านแนวต้านระยะสั้นที่ 194 บาท

กลยุทธ์การลงทุน

สถานะ Long ADVANCU20 ทุน 187 บาท มีโอกาสที่จะสร้างผลตอบแทนน้อยลง แนะนำให้ตั้ง Stop profit ที่ทุน ส่วน เป้าทำกำไรคงไว้ที่ 194 บาท

Future								Underlying			
Future	Settle Price	Basis	ASP Theory Price	Vol	OI	OI Change	Leverage	Upside	PER 63F	PBV 63F	EPS GROWTH 63F
ADVANCU20	186.90	-1.10	188.20	258	2173	228	7.44	11.70%	20.31	7.04	-11.79%

ที่มา: สายงานวิจัย บล. เอเชีย พลัส

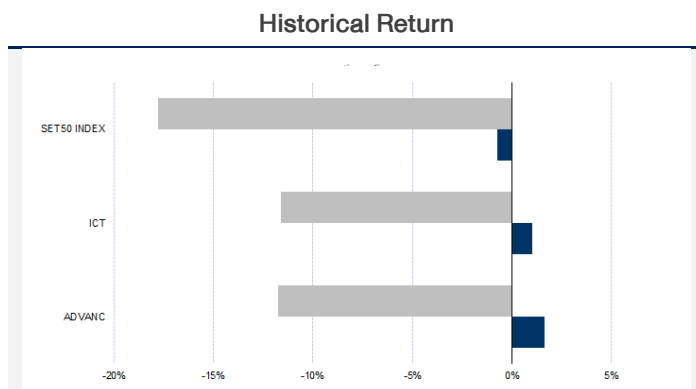


ที่มา: สายงานวิจัย บล. เอเชีย พลัส

คำนวณกำไรขาดทุนของ Stock Futures

นักลงทุนรายย่อย					
ราคาปิด future	chg (จุด) เทียบกับราคา	กำไร (บาท)	ค่าธรรมเนียม +VAT (บาท)	กำไรสุทธิ (บาท)	กำไรสุทธิ (บาท)
187.40	0.5	500	27.92	472	472
187.30	0.4	400	27.92	372	372
187.20	0.3	300	27.92	272	272
187.10	0.2	200	27.92	172	172
187.00	0.1	100	27.92	72	72
186.90	0.0	-	27.92	(28)	(28)
186.80	-0.1	(100)	27.92	(128)	(128)
186.70	-0.2	(200)	27.92	(228)	(228)
186.60	-0.3	(300)	27.92	(328)	(328)
186.50	-0.4	(400)	27.92	(428)	(428)
186.40	-0.5	(500)	27.92	(528)	(528)

ที่มา: สายงานวิจัย บล. เอเชีย พลัส

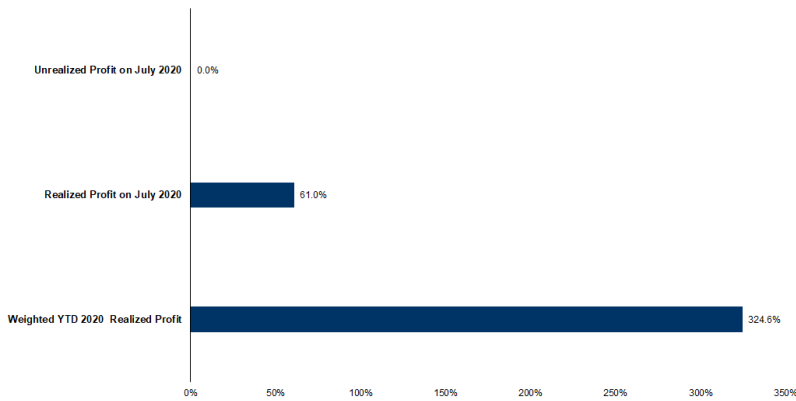


ที่มา: สายงานวิจัย บล. เอเชีย พลัส



ที่มา: สายงานวิจัย บล. เอเชีย พลัส

Tracking Performance



หมายเหตุ: การคำนวณผลตอบแทนจะอิงราคาปิดในวันนับวันเริ่มต้น, เก็บเงินปันผลด้วย, เป็นผลตอบแทนรวมจากการซื้อขายที่ดำเนินการนับวันเปิดสถานะทำการปิดตลาด

ที่มา: สายงานวิจัย บล. เอเชีย พลัส

Top 20 Most Active Volume

No.	Future	Settle Price	Basis	ASP Theory Price	Vol	OI	OI Change	Leverage	Resistance	Support
1	SUPERU20	0.96	-0.02	0.98	170564	335904	8289	8.60	0.97	0.96
2	STAU20	29.19	-1.06	30.28	9413	6199	754	10.47	29.25	27.68
3	SIRIU20	0.74	-0.01	0.75	7212	36094	-2805	4.93	0.78	0.74
4	AAVU20	1.86	-0.03	1.89	4031	5871	22	4.97	2.05	1.79
5	IRPCU20	2.70	0.00	2.70	3396	14531	-2254	4.74	2.71	2.54
6	WHAU20	3.13	-0.01	3.14	3147	38799	1994	4.86	3.34	3.08
7	TRUEU20	3.49	0.01	3.48	3008	14351	-2499	5.09	3.56	3.37
8	EAU20	45.56	-0.19	45.80	2756	1336	-54	5.42	47.71	41.43
9	PTTU20	37.84	0.34	37.54	2222	5336	415	4.81	37.99	36.15
10	JASU20	3.58	0.00	3.58	2204	64021	-14	4.28	3.66	3.50
11	MINTU20X	19.49	-0.01	19.52	1768	6660	342	2.57	20.65	18.79
12	PTGU20	17.18	-0.12	17.32	1730	3539	-275	5.55	17.83	16.21
13	KCEU20	24.80	-0.45	25.28	1547	4150	609	4.37	25.66	21.28
14	BEMU20	9.28	-0.02	9.31	1536	9668	-1479	4.62	9.58	9.21
15	TMBU20	1.01	0.00	1.01	1531	41262	-505	3.47	1.07	1.00
16	GUNKULU20	2.76	0.02	2.74	1511	10120	507	6.56	2.83	2.69
17	INTUCHU20	55.55	-1.45	57.06	1302	6007	-642	7.43	56.61	55.51
18	PSLU20	5.12	0.02	5.11	1226	2182	-1188	4.33	5.69	4.98
19	CKU20	19.75	-0.35	20.12	1210	2268	202	5.14	19.87	19.03
20	ITDU20	1.15	0.00	1.15	1049	3574	1041	3.78	1.18	1.12

Gold Futures

ราคาทองคำตลาดสหรัฐเมื่อคืน ปรับเพิ่มขึ้น 6.1 เหรียญฯ ปิดอยู่ที่ 1,804 เหรียญฯ โดยได้รับปัจจัยหนุนจากการอ่อนค่าของค่าเงินสกุลเงินดอลลาร์ และการเข้าซื้อทองคำในฐานะสินทรัพย์ปลอดภัย ท่ามกลางความกังวลเกี่ยวกับผลกระทบทางเศรษฐกิจจากการระบาดของไวรัสโควิด-19 ในสหรัฐและทั่วโลก ซึ่งล่าสุดผู้ว่าการรัฐแคลิฟอร์เนียในสหรัฐ สั่งปิดสถานประกอบการบางประเภท เช่น บาร์ และโรงภาพยนตร์ หลังยอดผู้ติดเชื้อโควิด-19 พุ่งขึ้นต่อเนื่อง นอกจากนี้ราคาทองคำมีแรงหนุนจากการเข้าซื้อของกองทุน SPDR โดยวานนี้รายงานปริมาณการถือครองทองคำเพิ่มขึ้น 3.5 ตัน สู่ระดับ 1,203.97 ตัน สำหรับสัปดาห์นี้มีหลายประเด็นต้องติดตามโดยเฉพาะการรายงานตัวเลขเศรษฐกิจสำคัญของฝั่งจีน ได้แก่ จีดีพี 2Q63 และดุลการค้า ส่วนสหรัฐจะมีเปิดเผยดัชนีราคาผู้บริโภค (CPI), รายงานสรุปภาวะเศรษฐกิจ และยอดค้าปลีกเป็นต้น รวมถึงยังมีการประชุมของธนาคารกลางญี่ปุ่น และยุโรป (อีซีบี) ทั้งหมดนี้ล้วนมีผลต่อการเคลื่อนไหวของตลาดเงินและทองคำในระยะต่อไป

กลยุทธ์การลงทุน

ราคาทองคำ GFQ20 เมื่อคืน ปรับเพิ่มขึ้น 170 บาท ปิดอยู่ที่ 26,970 บาท เทียบเท่า 1,804.6 เหรียญฯ สูงกว่าราคาทองคำตลาด Spot ล่าสุดที่เคลื่อนไหวบริเวณ 1,800 เหรียญฯ คาด GFQ20 วันนี้จะเคลื่อนไหวในกรอบ 26,700-27,000 บาท โดยการเคลื่อนไหวของราคาทองคำยังคงผันผวนไปตามพัฒนาการของสถานการณ์การแพร่ระบาดของไวรัสโควิด-19 ทั้งเรื่องจำนวนผู้ติดเชื้อที่เพิ่มขึ้นและความคืบหน้าในการพัฒนาวัคซีนต้านไวรัส วันนี้คงแนะนำให้ Trading GFQ20 กรอบ 26,750-27,050 (1790-1810 เหรียญฯ) พร้อมกำหนดจุด Cut loss 100 บาทจากทุน เพื่อป้องกันความเสี่ยงหากราคาทองคำเคลื่อนไหวผิดจากคาด

เทคนิควิเคราะห์ Gold Spot



ที่มา : สายงานวิจัย บล. เอเชีย พลัส

GOLD Technical: ราคาทองคำ หลังทดสอบแนวต้านที่ \$1820 โดยปัจจุบัน ย่อตัวลงมา หากไม่หลุด \$1760 ภาพยังอยู่ในลักษณะแกว่งขึ้นต่อ ขณะที่ MACD เคลื่อนที่เหนือแกน ศูนย์ สะท้อนโมเมนตัมเชิงบวก สนับสนุนการฟื้นตัว

Gold Futures

FUTURES	Last	Chg	%Chg	Vol.	OI	OI Chg
GFQ20	26,970	-10	-0.04	131	575	-21
GFV20	26,960	-60	-0.22	38	260	1
GFZ20	27,080	70	0.26	2	140	2

Mini Gold Futures

FUTURES	Last	Chg	%Chg	Vol.	OI	OI Chg
GF10Q20	26,860	-120	-0.44	4,284	12,816	-1727
GF10V20	26,910	-120	-0.44	993	4,405	-90
GF10Z20	26,970	-130	-0.48	330	2,366	102

หมายเหตุ : ราคาปิดของ Gold Futures (Night Session) Settle ณ เวลา 22.00 u. และปริมาณการซื้อขายเกิดขึ้นในช่วงเวลา 19.30-22.30 u.
ที่มา : สายงานวิจัย บล.เอเชีย พลัส

ASPS Gold Valuation Matrix (เหรียญฯ/ทรอยออนซ์)

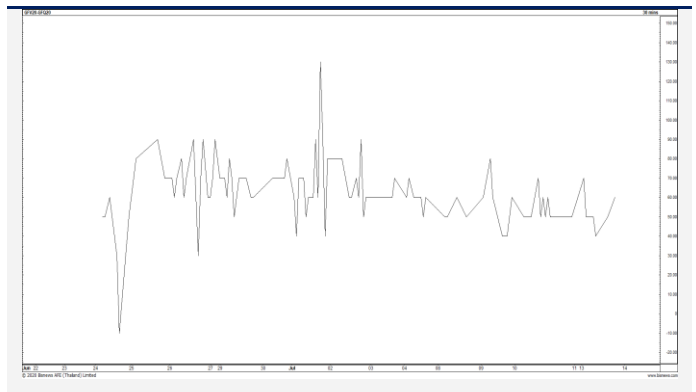
	▼					Dollar Index					▲				
	93	94	95	96	97	98	99	100	101	102	103				
40	1,617.66	1,589.21	1,560.76	1,532.31	1,503.86	1,475.41	1,446.96	1,418.52	1,390.07	1,361.62	1,333.17				
43	1,616.71	1,588.26	1,559.81	1,531.36	1,502.91	1,474.47	1,446.02	1,417.57	1,389.12	1,360.67	1,332.22				
46	1,615.76	1,587.31	1,558.86	1,530.42	1,501.97	1,473.52	1,445.07	1,416.62	1,388.17	1,359.72	1,331.28				
49	1,614.82	1,586.37	1,557.92	1,529.47	1,501.02	1,472.57	1,444.12	1,415.67	1,387.23	1,358.78	1,330.33				
52	1,613.87	1,585.42	1,556.97	1,528.52	1,500.07	1,471.62	1,443.18	1,414.73	1,386.28	1,357.83	1,329.38				
55	1,612.92	1,584.47	1,556.02	1,527.57	1,499.13	1,470.68	1,442.23	1,413.78	1,385.33	1,356.88	1,328.43				
58	1,611.97	1,583.52	1,555.08	1,526.63	1,498.18	1,469.73	1,441.28	1,412.83	1,384.38	1,355.94	1,327.49				
61	1,611.03	1,582.58	1,554.13	1,525.68	1,497.23	1,468.78	1,440.33	1,411.89	1,383.44	1,354.99	1,326.54				
64	1,610.08	1,581.63	1,553.18	1,524.73	1,496.28	1,467.84	1,439.39	1,410.94	1,382.49	1,354.04	1,325.59				
67	1,609.13	1,580.68	1,552.24	1,523.79	1,495.34	1,466.89	1,438.44	1,409.99	1,381.54	1,353.09	1,324.65				
70	1,608.19	1,579.74	1,551.29	1,522.84	1,494.39	1,465.94	1,437.49	1,409.04	1,380.60	1,352.15	1,323.70				
73	1,607.24	1,578.79	1,550.34	1,521.89	1,493.44	1,464.99	1,436.55	1,408.10	1,379.65	1,351.20	1,322.75				

การแปลงราคาทองคำให้เป็นบาท

GOLD Londin AM (USD/Ounce)	FX (บาท/ USD)				
	31.00	31.25	31.50	31.75	32.00
1,600	23,576	23,766	23,957	24,147	24,337
1,630	24,018	24,212	24,406	24,599	24,793
1,660	24,460	24,658	24,855	25,052	25,249
1,690	24,902	25,103	25,304	25,505	25,706
1,720	25,345	25,549	25,753	25,958	26,162
1,750	25,787	25,995	26,202	26,410	26,618
1,780	26,229	26,440	26,652	26,863	27,075
1,810	26,671	26,886	27,101	27,316	27,531
1,840	27,113	27,331	27,550	27,769	27,987

ที่มา: สายงานวิจัย บล. เอเชีย พลัส

Spread ระหว่าง GFV20 – GFQ20



ที่มา: สายงานวิจัย บล. เอเชีย พลัส

คำนวณกำไรขาดทุนของ Gold Futures

นักลงทุนรายย่อย				
(ค่าธรรมเนียม 490.10 บาท/สัญญา/ข้าง)				
ราคาปิด future	เปลี่ยนแปลง	กำไร (ขาดทุน)	ค่าธรรมเนียม+ VAT (บาท)	กำไร (ขาดทุน)สุทธิ
27,220.00	250.0	12,500	(1,049)	11,451
27,170.00	200.0	10,000	(1,049)	8,951
27,120.00	150.0	7,500	(1,049)	6,451
27,070.00	100.0	5,000	(1,049)	3,951
27,020.00	50.0	2,500	(1,049)	1,451
26,970.00	0.0	-	(1,049)	(1,049)
26,920.00	-50.0	(2,500)	(1,049)	(3,549)
26,870.00	-100.0	(5,000)	(1,049)	(6,049)
26,820.00	-150.0	(7,500)	(1,049)	(8,549)
26,770.00	-200.0	(10,000)	(1,049)	(11,049)
26,720.00	-250.0	(12,500)	(1,049)	(13,549)

ที่มา: สายงานวิจัย บล. เอเชีย พลัส

คำนวณกำไรขาดทุนของ Mini Gold Futures

นักลงทุนรายย่อย				
(ค่าธรรมเนียม 98.10 บาท/สัญญา/ข้าง)				
ราคาปิด future	เปลี่ยนแปลง	กำไร (ขาดทุน)	ค่าธรรมเนียม+ VAT (บาท)	กำไร (ขาดทุน)สุทธิ
27,110.00	250.0	2,500	(210)	2,290
27,060.00	200.0	2,000	(210)	1,790
27,010.00	150.0	1,500	(210)	1,290
26,960.00	100.0	1,000	(210)	790
26,910.00	50.0	500	(210)	290
26,860.00	0.0	-	(210)	(210)
26,810.00	-50.0	(500)	(210)	(710)
26,760.00	-100.0	(1,000)	(210)	(1,210)
26,710.00	-150.0	(1,500)	(210)	(1,710)
26,660.00	-200.0	(2,000)	(210)	(2,210)
26,610.00	-250.0	(2,500)	(210)	(2,710)

ที่มา: สายงานวิจัย บล. เอเชีย พลัส