

DERIVATIVES TALK

กลยุทธ์การลงทุนอนุพันธ์

21 กรกฎาคม 2563



SET50 Futures:

นักลงทุนเปิด Short S50U20 ได้ที่ทุน 892 จุด ปัจจุบันมีกำไร 6.40 จุด แนะนำถือต่อ เป้าทำกำไรที่ 880 จุด และให้ Stop profit ที่ทุน คาด SET50 ผันผวนทิศทางลง

SET50 Option:

สามารถเปิด Long S50U20P900 ได้ที่ 43 จุด ปัจจุบันมีกำไร 1.10 จุด แนะนำถือต่อ เป้า 53 จุด (SET50=883) Cut Loss 3 จุด ปัจจัยการเมืองในประเทศกดดัน SET50

Single Stock Futures:

แนะนำถือสถานะ Long BDMSU20 ทุน 22.20 บาท เป้าทำกำไร 23.70 บาท และ Cut Loss 0.60 บาทจากทุน คาดมีมุมมองเชิงบวกต่อหุ้น sw. มากขึ้น

สถานะ Long CPFU20 ทุน 34.05 บาท พลิกกลับมาทำกำไร 2.4% แนะนำถือเป้าหมายทำกำไร 36 บาท Cut Loss 1 บาทจากทุน เงินบาทอ่อนค่า และ ราคาหมู-ไก่ ปรับขึ้นดีต่อราคาหุ้น

Gold Futures:

ราคาทองคำที่ปรับขึ้นทำให้สามารถเปิด Short GFQ20 ได้ที่ทุน 27450 บาท ปัจจุบันขาดทุน 40 บาท แนะนำถือ เป้าทำกำไร 27190 บาท (1800\$) Cut Loss 100 บาทจากทุน

สถานะของนักลงทุน

	All Futures Long(Short) Position : Contract			Accumulated Long(Short)		
	Long	Short	Net	2 Days	1 Weeks	1 Months
Institution	98,613	109,733	-11,120	6,257	3,683	-79,623
Foreign	65,833	71,309	-5,476	-794	-2,530	-25,039
Retail	180,984	164,388	16,596	-5,463	-1,153	104,662

	SET50 Futures Long(Short) Position : Contract			Accumulated Long(Short)		
	Long	Short	Net	2 Days	1 Weeks	1 Months
Institution	22,734	24,563	-1,829	-3,555	-8,833	-13,460
Foreign	52,492	56,552	-4,060	-3,165	12,454	39,228
Retail	84,129	78,240	5,889	6,720	-3,621	-25,768

	Single Stock Futures Long(Short) Position : Contract			Accumulated Long(Short)		
	Long	Short	Net	2 Days	1 Weeks	1 Months
Institution	54,843	63,322	-8,479	12,633	11,668	-48,048
Foreign	5,339	9,322	-3,983	140	-17,596	-74,169
Retail	69,409	56,947	12,462	-12,773	5,928	122,217

	Metal Futures Long(Short) Position : Contract			Accumulated Long(Short)		
	Long	Short	Net	2 Days	1 Weeks	1 Months
Institution	6,666	2,933	3,733	1,800	2,500	1,628
Foreign	8,001	5,435	2,566	2,230	2,612	9,902
Retail	8,148	14,447	-6,299	-4,030	-5,112	-11,530

	Call Option Long(Short) Position : Contract			Accumulated Long(Short)		
	Long	Short	Net	2 Days	1 Weeks	1 Months
Institution	114	273	-159	-205	250	223
Foreign	1	1	0	-80	-226	-550
Retail	1,543	1,383	160	305	-15	296

	Put Option Long(Short) Position : Contract			Accumulated Long(Short)		
	Long	Short	Net	2 Days	1 Weeks	1 Months
Institution	1,423	432	991	1,130	2,349	7,242
Foreign	1	1	0	17	-208	934
Retail	1,843	2,834	-991	-1,175	-2,322	-8,196

ที่มา: สายงานวิจัย บล. เอเชีย พลัส

SET50 Index Futures / Option	P. 2
Single Stock Futures	P. 4
Gold Futures	P. 7

ภายใต้สภาวะที่ตลาดเผชิญกับความผันผวนสูง ทำให้การปรับกลยุทธ์ใน Derivative Talk ต้องสามารถดำเนินการได้อย่างรวดเร็วทัน ฝ่ายวิจัยจึงได้มีการเพิ่มช่องทางติดตามคำแนะนำกลยุทธ์การซื้อขายระหว่างวันทำการผ่าน 2 ช่องทาง เพื่อให้ นักลงทุน สามารถปรับเปลี่ยนกลยุทธ์ได้มีประสิทธิภาพมากยิ่งขึ้น คือ

- แอปพลิเคชัน: [ASP Smart](#)
- Telegram: [ASIA PLUS GROUP](#) (<http://bit.ly/TeleAsiaplusgroup>)

RESEARCH DIVISION

บริษัทหลักทรัพย์ เอเชีย พลัส

เกิดศักดิ์ ทวีระธรรม

นักวิเคราะห์ปัจจัยพื้นฐานด้านตลาดทุน และทางเทคนิค
เลขทะเบียนนักวิเคราะห์: 004132

ประสิทธิ์ รัตนกิจมงคล, CISA, CFA

นักวิเคราะห์ปัจจัยพื้นฐานด้านตลาดทุน และด้านเทคนิค
เลขทะเบียนนักวิเคราะห์: 025917

นวลพรรณ น้อยรัชชกุล

นักวิเคราะห์ปัจจัยพื้นฐานด้านตลาดทุน และด้านเทคนิค
เลขทะเบียนนักวิเคราะห์: 019994

ชาญชัย พันพานกิจ

นักวิเคราะห์ปัจจัยพื้นฐานด้านตลาดทุน และทางเทคนิค
เลขทะเบียนนักวิเคราะห์: 064045

ธนัฐธรรม เกิดเนตร

ผู้ช่วยนักวิเคราะห์

SET50 Overview

ตลาดหุ้นสหรัฐรวมถึงตลาดหุ้นภูมิภาคเข้านี้ปรับขึ้นทุกประเทศในช่วง 0.5% ถึง 1.2% หนุนจากความคืบหน้าผลการทดสอบวัคซีนต้าน Covid-19 ในเฟส 3 ของบริษัท AstraZeneca ที่พัฒนาร่วมกับมหาวิทยาลัยออกซ์ฟอร์ด แต่เชื่อว่าแรงหนุนประเด็นดังกล่าวจะถูกจำกัดจากความกังวลต่อจำนวนผู้ติดเชื้อ COVID-19 ในภาพรวมที่ยังพุ่งสูงขึ้นในระดับสูงกว่า 2 แสนราย/วัน รวมผู้ติดเชื้อทั้งสิ้น 14.8 ล้านราย สำหรับประเด็นในประเทศให้ความสนใจที่ทิศทางค่าเงินบาทที่อ่อนค่ามากที่สุดในภูมิภาค 2.9%MTD ล่าสุดอยู่ที่ 31.74 บาท/usd โดยสาเหตุหลักมาจากความกังวลต่อการเกิด 2nd Wave ของผู้ติดเชื้อ COVID-19 ในประเทศรวมถึงความความไม่ชัดเจนต่อการปรับครม. ซึ่งจะเป็นข้อจำกัดการไหลเข้าของ Fund Flow ต่างชาติเข้ามาสู่ตลาดหุ้นจากความเสียหายของ Fx Loss ทำให้แรงหนุนมาจากนักลงทุนในประเทศซึ่งส่วนใหญ่มุ่งเข้าไปที่การซื้อขายในหุ้นขนาดกลางเล็กจึงไม่สามารถขับเคลื่อนตลาดได้ ส่วนประเด็นอื่นๆ ให้ความสนใจไปที่การรายงานงบหุ้นกลุ่ม 5.พ. ที่โดยรวมต่ำกว่าที่ฝ่ายวิจัยคาดจากการตั้งสำรองหนี้ในระดับสูงซึ่งอาจเป็นแรงกดดันเพิ่มเติมต่อภาพรวมตลาด สภาพแวดล้อมข้างต้นจึงคาด SET50 Index วันนี้พักตัวตามกรอบ 883-893 จุด

SET50 Index Futures

Direction Trading: นักลงทุนเปิด Short S50U20 ได้ที่ทุน 892 จุด ปัจจุบันมีกำไร 6.40 จุด แนะนำถือต่อ เป้าทำกำไรที่ 880 จุด และให้ Stop profit ที่ทุน คาด SET50 ผันผวนทิศทางลง

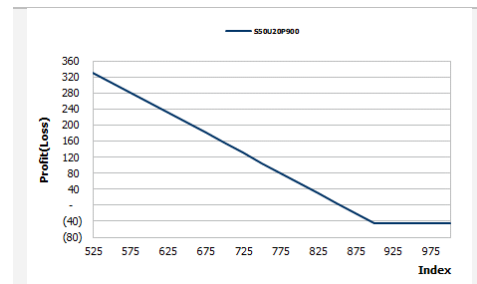
Spread Trading: Spread ระหว่าง S50Z20-S50U20 ปัจจุบันอยู่ที่ -1.70 จุด ซึ่งใกล้เคียงกับค่าทางทฤษฎีที่ -2.43 จุด ซึ่งไม่กว้างมากพอที่จะเปิดสถานะทำกำไร

SET50 Option: สามารถเปิด Long S50U20P900 ได้ที่ 43 จุด ปัจจุบันมีกำไร 1.10 จุด แนะนำถือต่อ เป้า 53 จุด (SET50=883) Cut Loss 3 จุด ปัจจัยการเมืองในประเทศกดดัน SET50

	SET50	S50U20	S50Z20
แนวรับ	883	880	878
แนวต้าน	893	890	888

*ภายใต้สภาวะที่ตลาดเผชิญกับความผันผวนสูง ฝ่ายวิจัยจึงได้มีการเพิ่มช่องทางติดตามคำแนะนำกลยุทธ์การซื้อขายระหว่างวันผ่าน 2 ช่องทาง คือ

- แอปพลิเคชัน: [ASP Smart](#)
- Telegram: [ASIA PLUS GROUP](#)
(<http://bit.ly/TeleAsiaplusgroup>)



หมายเหตุ : ตัวคูณดัชนีเท่ากับ 200 บาท ต่อ 1 จุดของดัชนี

	Last	1Yr Hist. Volatility	2Week Hist. Volatility
SET50 Index	890.04	31.48974	14.6475

Call Option

	Premium	Chg	Break Even	Intrinsic Value	Time Value	All-in-Premium	Theory Price	Volume	Open Interest	Implied Volatility	Delta	Effective Gearing	Time Decay
S50U20C975	7.10	-0.40	> 982.1	0.00	7.10	10.34%	37.62	361	1376	21.28	0.17	20.88	0.1
S50U20C950	12.60	-1.30	> 962.6	0.00	12.60	8.15%	45.20	260	1504	22.02	0.25	17.88	0.1
S50U20C925	20.70	-2.30	> 945.7	0.00	20.70	6.25%	53.98	220	1109	22.57	0.35	15.15	0.1
S50U20C900	30.40	-3.40	> 930.4	0.00	30.40	4.53%	64.05	310	1430	23.48	0.46	13.51	0.0
S50U20C875	44.00	-2.80	> 919	15.04	28.96	3.25%	75.48	52	1513	24.17	0.58	11.65	0.0

Put Option

	Premium	Chg	Break Even	Intrinsic Value	Time Value	All-in-Premium	Theory Price	Volume	Open Interest	Implied Volatility	Delta	Effective Gearing	Time Decay
S50U20P975	94.40	0.60	< 880.6	84.96	9.44	-1.06%	126.32	0	34	21.46	-0.84	-8.66	0.0
S50U20P950	75.00	-1.50	< 875	59.96	15.04	-1.69%	108.92	9	59	23.20	-0.72	-9.09	0.0
S50U20P925	58.50	-1.50	< 866.5	34.96	23.54	-2.64%	92.72	93	221	22.73	-0.64	-10.15	0.0
S50U20P900	44.10	-1.10	< 855.9	9.96	34.14	-3.84%	77.80	143	1398	23.03	-0.54	-10.93	0.0
S50U20P875	33.00	-0.70	< 842	0.00	33.00	-5.40%	64.25	142	1310	24.83	-0.42	-11.13	-0.1

ที่มา: สายงานวิจัย บล. เอเชีย พลัส

ภาพรวมการซื้อขาย SET50 Index

UNDERLYING	Close	Chg	%Chg	สรุปการซื้อขาย
SET50	890.04	-2.05	-0.23%	20/07/2020

Symbol	Settle	Chg	%Chg	Vol.	OI	OI Chg
S50N20	890.00	-2.3	-0.3%	5	395	-2
S50Q20	890.60	3.1	0.3%	10	97	2
S50U20	885.00	-3.4	-0.4%	141,709	244,240	-2,797
S50Z20	883.30	-3.1	-0.4%	14,792	16,913	-327
S50H20	739.40	8.0	1.1%	67,923	57,820	0
S50M21	875.00	-2.9	-0.3%	1,462	1,509	-46

SET50 Futures Long(Short) : สัญญา	สถานะ Long(Short)			2 วัน	2 สัปดาห์	QTD
	Long	Short	Net			
สถาบัน	22,734	24,563	-1,829	-3,555	-13,194	-63,346
ต่างชาติ	52,492	56,552	-4,060	-3,165	12,410	70,843
รายย่อย	84,129	78,240	5,889	6,720	784	-7,497

ที่มา: สายงานวิจัย บล. เอเซีย พลัส

ความสัมพันธ์สถานะของนักลงทุนต่างประเทศในตราสารทุน
และ: SET50 Futures



ที่มา: สายงานวิจัย บล. เอเซีย พลัส

คาดการณ์ Spread ณ สิ้นเดือนจาก ASPS Model

เป้าหมาย Spread ซีรียโทล - ซีรียโทล						
	S50J20	S50K20	S50M20	S50N20	S50Q20	S50U20
	ณ 29 เม.ย.63	ณ 28 พ.ค.63	ณ 29 มิ.ย.63	ณ 30 ก.ค.63	ณ 28 ส.ค.63	ณ 29 ก.ย.63
S50J20						
S50K20	-1.60					
S50M20	-1.32	0.28				
S50N20	-1.47	0.13	-0.15			
S50Q20	-5.84	-4.23	-4.52	-4.37		
S50U20	-6.88	-5.28	-5.56	-5.41	-1.04	

*สมมติฐานอัตราดอกเบี้ยนโยบายระหว่าง มี.ย. - ก.ย. 63 เท่ากับ 0.5%

ที่มา: สายงานวิจัย บล. เอเซีย พลัส

SET50 ที่ระดับค่า PER ต่างๆ

SET 50 Sensitivity	ม.ค. 62E	มี.ค. 62E	เม.ย. 62E	พ.ค. 62E	มิ.ย. 62E	ก.ย. 62E	ธ.ค. 62E
PER 15.5	898	870	857	843	830	789	748
PER 16	926	899	885	871	857	815	773
PER 16.5	955	927	912	898	883	840	797
PER 17	984	955	940	925	910	866	821
PER 17.5	1,013	983	967	952	937	891	845
PER 18	1,042	1,011	995	979	964	916	869
PER 18.5	1,071	1,039	1,023	1,007	990	942	893
PER 19	1,100	1,067	1,050	1,034	1,017	967	918

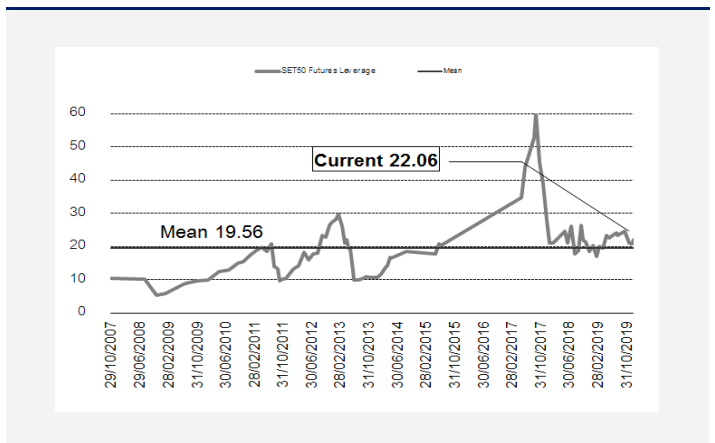
ที่มา: สายงานวิจัย บล. เอเซีย พลัส

คำนวณกำไรขาดทุนของ SET50 Futures

นักลงทุนรายย่อย				
(ค่าธรรมเนียม 87.10 บาท/สัญญา/ข้าง)				
ราคาปิด	chg (จุด)	กำไร	ค่าธรรมเนียม+ VAT (บาท)	กำไรสุทธิ
Futures	เทียบกับ	(ขาดทุน)		(ขาดทุน)สุทธิ
884.50	5.0	1,000	(186)	814
883.50	4.0	800	(186)	614
882.50	3.0	600	(186)	414
881.50	2.0	400	(186)	214
880.50	1.0	200	(186)	14
879.50	0.0	0.0	(186)	(186)
878.50	-1.0	(200)	(186)	(386)
877.50	-2.0	(400)	(186)	(586)
876.50	-3.0	(600)	(186)	(786)
875.50	-4.0	(800)	(186)	(986)
874.50	-5.0	(1,000)	(186)	(1,186)

ที่มา: สายงานวิจัย บล. เอเซีย พลัส

ระดับ Leverage ของ SET50 Futures



ที่มา: Thailand Clearing House, ฝ่ายวิจัย ASPS

Single Stock Futures

Long BDMSU20

จากทิศทางการกลับมาเปิดประเทศ หนุนผู้ป่วยต่างชาติกลุ่ม Fly-in (15% ของรายได้) เริ่มทยอยเข้ามารักษาในไทย ได้เร็วกว่าประเทศอื่น เป็น Sentiment บวกต่อ BDMS ทำให้ฐานผู้ป่วยในไทยเพิ่มขึ้น จากทิศทางดังกล่าว ฝ่ายวิจัยคาดจะกลับมาเติบโตสูง 25.7% ในปี 64 นอกจากนี้ BDMS มีเครือข่ายรพ.รองรับมากที่สุด ครอบคลุมต้นน้ำ-ปลายน้ำ (ทั้งการป้องกัน รักษา และฟื้นฟู) จึงเป็นหนึ่งใน รพ. ที่ได้รับประโยชน์มากที่สุด

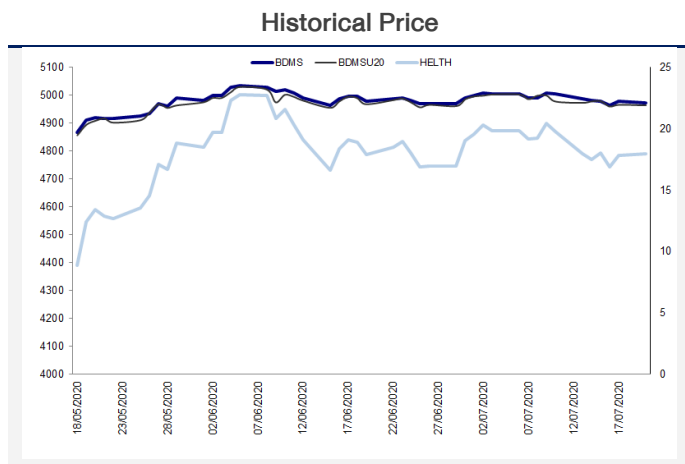
ส่วนภาพทางเทคนิค ราคาแกว่งในกรอบ Sideway Up ซึ่งในปัจจุบัน คาดว่าเป็นลักษณะของการพักตัว โดยมีเส้น EMA 200 วัน Support นอกจากนี้ จะเห็นได้ว่า แท่งเทียนมีการยกจุดต่ำสุดขึ้น เป็นสัญญาณบวกทางเทคนิค Downside จำกัด

กลยุทธ์การลงทุน

แนะนำถือสถานะ Long BDMSU20 ทุน 22.20 บาท เป้าทำกำไร 23.70 บาท และ Cut Loss 0.60 บาทจากทุน

Future								Underlying			
Future	Settle Price	Basis	ASP Theory Price	Vol	OI	OI Change	Leverage	Upside	PER 63F	PBV 63F	EPS GROWTH 63F
BDMSU20	21.90	-0.20	22.12	101	1633	100	5.29	7.69%	44.74	4.05	-49.77%

ที่มา: สายงานวิจัย บล. เอเซีย พลัส

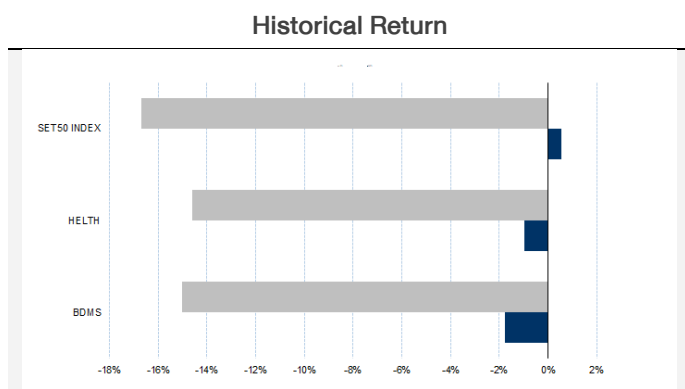


ที่มา: สายงานวิจัย บล. เอเซีย พลัส

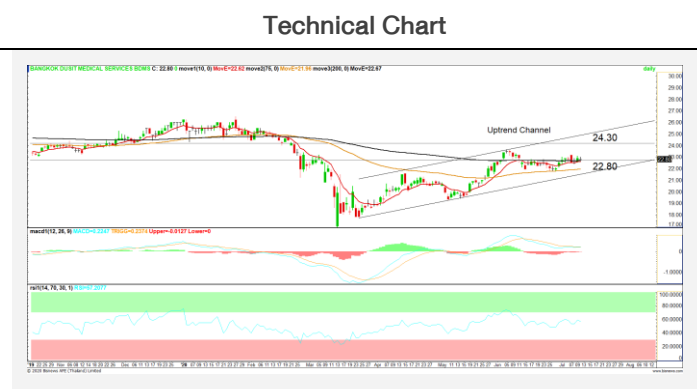
คำนวณกำไรขาดทุนของ Stock Futures

นักลงทุนรายย่อย					
ราคาปิด future	chg (จุด) เกี่ยวกับราคา	กำไร (บาท)	ค่าธรรมเนียม +VAT (บาท)	กำไร (บาท)	กำไรสุทธิ (บาท)
22.40	0.5	500	5.01	495	
22.30	0.4	400	5.01	395	
22.20	0.3	300	5.01	295	
22.10	0.2	200	5.01	195	
22.00	0.1	100	5.01	95	
21.90	0.0	-	5.01	(5)	
21.80	-0.1	(100)	5.01	(105)	
21.70	-0.2	(200)	5.01	(205)	
21.60	-0.3	(300)	5.01	(305)	
21.50	-0.4	(400)	5.01	(405)	
21.40	-0.5	(500)	5.01	(505)	

ที่มา: สายงานวิจัย บล. เอเซีย พลัส



ที่มา: สายงานวิจัย บล. เอเซีย พลัส



ที่มา: สายงานวิจัย บล. เอเซีย พลัส

Single Stock Futures

Long CPFU20

เริ่มเห็นสัญญาณบวก จากทิศทางราคาสุกรและไก่ไทยที่ฟื้นตัวชัดเจน จาก Demand กำลังการบริโภคเนื้อสัตว์ในประเทศดีขึ้น หลังการเปิดเมือง และปัญหาสุกรขาดแคลน ในภูมิภาคเอเชีย ขณะที่ราคาสุกรในเวียดนามยังยืนสูง ส่งผลบวกโดยตรงต่อ CPF ที่มีสัดส่วนรายได้ธุรกิจสุกรในเวียดนามถึง 8% พร้อมทั้ง ต้นทุนวัตถุดิบอาหารสัตว์ทรงตัว ต่ำ หนุนกำไร 3Q63 ฟื้นทั้ง QoQ และ Yoy โดยมี FV@63 40 บาท Upside 15%

ส่วนภาพทางเทคนิค ภาพรายสัปดาห์ Breakout แนวต้านสำคัญที่ 33.50 บาทขึ้นมา พร้อมทั้งปิดเป็นแท่งเขียวเต็มแท่ง สะท้อนแรงซื้อที่ยังคงหนาแน่น มีโอกาสฟื้นต่อ ขณะที่ MACD เคลื่อนที่เหนือแกนศูนย์ สะท้อนโมเมนตัมเชิงบวก สนับสนุนการฟื้นตัว

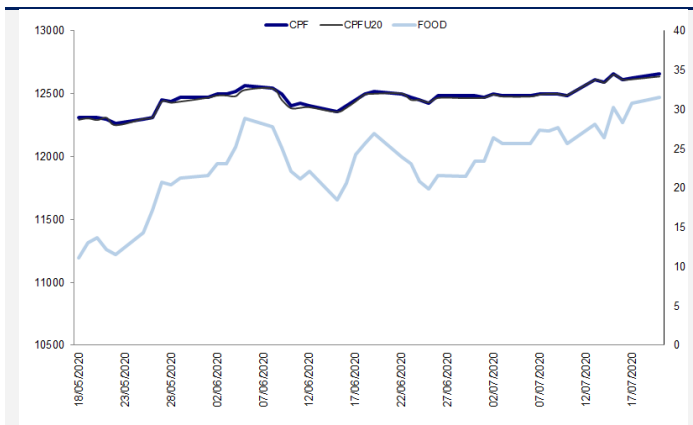
กลยุทธ์การลงทุน

สถานะ Long CPFU20 ทุน 34.05 บาท พลิกกลับมาทำกำไร 2.4% แนะนำถือเข้าทำกำไร 36 บาท Cut Loss 1 บาทจากทุน

Future								Underlying			
Future	Settle Price	Basis	ASP Theory Price	Vol	OI	OI Change	Leverage	Upside	PER 63F	PBV 63F	EPS GROWTH 63F
CPFU20	34.20	-0.30	34.53	921	7491	-292	5.67	15.94%	13.22	1.42	16.78%

ที่มา: สายงานวิจัย บล. เอเชีย พลัส

Historical Price



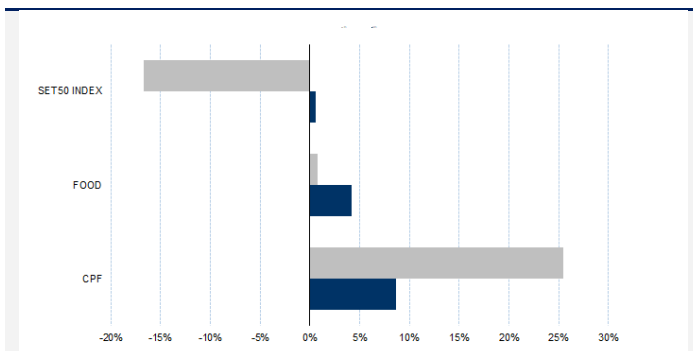
ที่มา: สายงานวิจัย บล. เอเชีย พลัส

คำนวณกำไรขาดทุนของ Stock Futures

นักลงทุนรายย่อย					
ราคาปิด future	chg (จุด) เทียบกับราคา	กำไร (บาท)	ค่าธรรมเนียม +VAT (บาท)	กำไรสุทธิ (บาท)	กำไรสุทธิ (บาท)
34.70	0.5	500	7.04	493	493
34.60	0.4	400	7.04	393	393
34.50	0.3	300	7.04	293	293
34.40	0.2	200	7.04	193	193
34.30	0.1	100	7.04	93	93
34.20	0.0	-	7.04	(7)	(7)
34.10	-0.1	(100)	7.04	(107)	(107)
34.00	-0.2	(200)	7.04	(207)	(207)
33.90	-0.3	(300)	7.04	(307)	(307)
33.80	-0.4	(400)	7.04	(407)	(407)
33.70	-0.5	(500)	7.04	(507)	(507)

ที่มา: สายงานวิจัย บล. เอเชีย พลัส

Historical Return



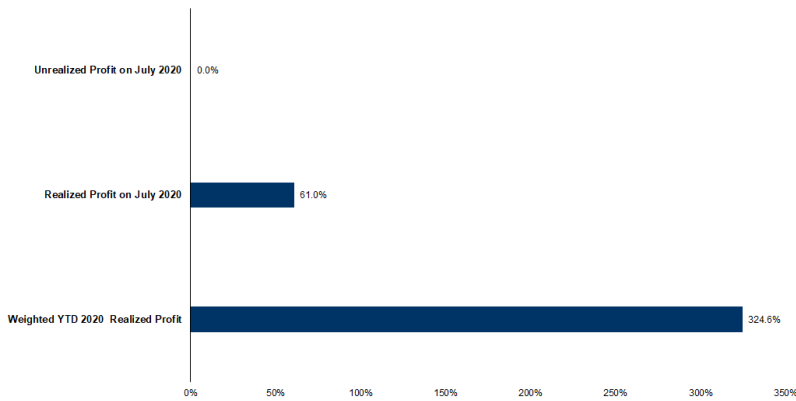
ที่มา: สายงานวิจัย บล. เอเชีย พลัส

Technical Chart



ที่มา: สายงานวิจัย บล. เอเชีย พลัส

Tracking Performance



หมายเหตุ: การคำนวณผลตอบแทนจะอิงราคาปิดในวันนับวันขึ้นบัญชีรายการซื้อขายหลักทรัพย์เป็นผลตอบแทนรวมจนกว่าจะถึงวันที่ปิดบัญชี ณ วันที่ 15 มิถุนายน 2563 ไม่คิดค่าธรรมเนียม

ที่มา: ฝ่ายงานวิจัย บล. เอเชีย พลัส

Top 20 Most Active Volume

No.	Future	Settle Price	Basis	ASP Theory Price	Vol	OI	OI Change	Leverage	Resistance	Support
1	STAU20	29.00	-0.50	29.53	9413	6199	754	10.21	30.65	3.50
2	SIRIU20	0.75	-0.01	0.76	7212	36094	-2805	5.00	0.77	0.74
3	AAVU20	1.81	-0.04	1.85	4031	5871	22	4.87	1.96	1.81
4	IRPCU20	2.67	-0.01	2.68	3396	14531	-2254	4.70	2.70	2.38
5	TRUEU20	3.47	0.01	3.46	3008	14351	-2499	5.06	3.51	3.43
6	PTTU20	38.80	0.30	38.54	2222	5336	415	4.94	39.86	38.50
7	JASU20	3.49	-0.01	3.50	2204	64021	-14	4.19	3.60	3.49
8	MINTU20X	18.60	-0.10	18.72	1768	6660	342	2.46	19.87	0.99
9	BEMU20	9.08	0.03	9.06	1536	9668	-1479	4.49	9.41	9.08
10	TMBU20	1.05	0.01	1.04	1531	41262	-505	3.57	1.05	1.03
11	GUNKULU20	2.72	-0.02	2.74	1511	10120	507	6.56	2.80	2.70
12	INTUCHU20	56.15	-0.85	57.05	1302	6007	-642	7.43	56.87	2.63
13	CKU20	19.15	0.05	19.12	1210	2268	202	4.88	19.76	9.14
14	ITDU20	1.13	-0.01	1.14	1049	3574	1041	3.75	1.16	1.13
15	BANPUU20	5.86	-0.14	6.01	1044	57616	404	2.36	5.98	3.43
16	CHGU20	2.39	-0.01	2.40	1000	5027	0	5.74	2.41	2.39
17	CPFU20	34.20	-0.30	34.53	921	7491	-292	5.67	34.50	2.69
18	TUU20	13.77	-0.23	14.01	908	3867	-700	5.76	14.05	1.96
19	STECU20	15.33	0.03	15.31	906	1974	-103	4.85	15.78	10.33
20	BCHU20	14.67	-0.03	14.71	811	3428	11	4.30	14.72	14.67

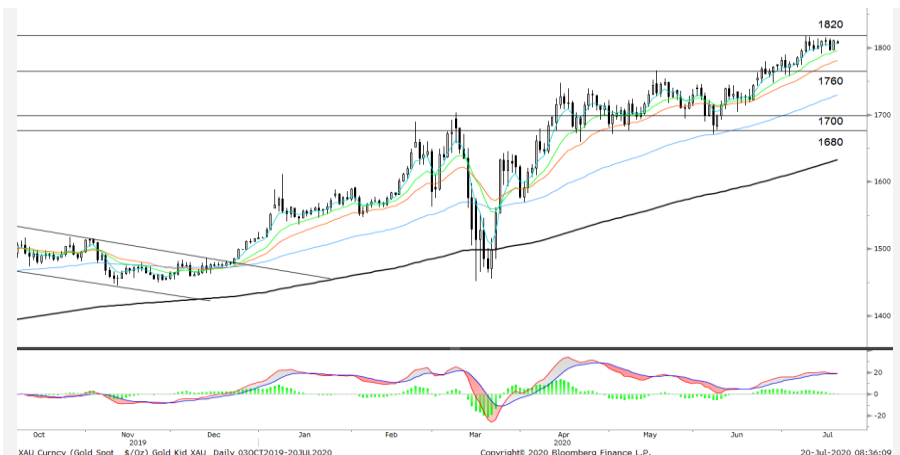
Gold Futures

ราคาทองคำตลาดสหรัฐเมื่อคืน ปรับเพิ่มขึ้น 7.7 เหรียญฯ ปิดสูงสุดในรอบ 9 ปี อยู่ที่ 1,818 เหรียญฯ จากแรงเข้าซื้อทองคำในฐานะสินทรัพย์ปลอดภัย ท่ามกลางความกังวลเกี่ยวกับแนวโน้มเศรษฐกิจโลก และสถานการณ์การแพร่ระบาดของไวรัสโควิด-19 ที่ยังไม่คลี่คลาย แม้ล่าสุดมีความคืบหน้าเชิงบวกเกี่ยวกับการพัฒนาวัคซีนก็ตาม นอกจากนี้ราคาทองคำยังได้รับปัจจัยหนุนจากค่าเงินดอลลาร์สหรัฐอ่อนค่าต่อเนื่อง เมื่อเทียบกับค่าเงินสกุลหลักอื่น โดยเฉพาะค่าเงินยูโรแข็งค่าสู่ระดับสูงสุดในรอบกว่า 4 เดือน จากความคาดหวังการบรรลุข้อตกลงในเร็ว ๆ นี้ เกี่ยวกับกองทุนฟื้นฟูสำหรับเศรษฐกิจของสหภาพยุโรป (EU) ที่ได้รับผลกระทบจากการระบาดของโควิด-19 ทำให้ Dollar Index เมื่อคืน ปรับลงมาปิดบริเวณ 95.83 จุด โดยสัปดาห์นี้ ต้องติดตามการเจรจาระหว่างทำเนียบขาวและสภาองเกรสสหรัฐเกี่ยวกับการออกมาตรการกระตุ้นเศรษฐกิจฉบับใหม่ เนื่องจากโครงการช่วยเหลือคนว่างงานจะหมดอายุลงในวันที่ 31 ก.ค. นี้ รวมถึงการรายงานตัวเลขเศรษฐกิจสำคัญของสหรัฐ เช่น ดัชนีกิจกรรมเศรษฐกิจ, ดัชนีราคาบ้าน, ยอดขายบ้านใหม่และบ้านมือสอง, จำนวนผู้ขอรับสวัสดิการว่างงานรายสัปดาห์ รวมถึงดัชนี PMI ภาคการผลิตและบริการ เป็นต้น

กลยุทธ์การลงทุน

ราคาทองคำ GFQ20 เมื่อคืน ปรับเพิ่มขึ้น 210 บาท ปิดอยู่ที่ 27,490 บาท เทียบเท่า 1,819.7 เหรียญฯ สูงกว่าราคาทองคำตลาด spot ล่าสุดที่เคลื่อนไหวบริเวณ 1,818 เหรียญฯ คาด GFQ20 วันนี้จะเคลื่อนไหวในกรอบ 27,300-27,600 บาท จากการเคลื่อนไหวของราคาทองคำเมื่อคืนไปแตะระดับสูงสุดของวันที่ 1,820 เหรียญฯ ทำให้นักลงทุนสามารถเปิดสถานะ Short GFQ20 ได้ด้วยต้นทุนเฉลี่ย 27,450 บาท แม้ปัจจุบันขาดทุน 40 บาท แต่แนะนำให้ถือครองสถานะไว้ก่อน โดยมีเป้าหมายทำกำไรที่ 1,800 เหรียญฯ เทียบเท่า 27,190 บาท และกำหนดจุด Cut loss 100 บาทจากทุน เพื่อป้องกันความเสี่ยงหากราคาทองคำเคลื่อนไหวผิดจากคาด

เทคนิควิเคราะห์ Gold Spot



ที่มา: สายงานวิจัย บล. เอเชีย พลัส

Gold Futures

FUTURES	Last	Chg	%Chg	Vol.	OI	OI Chg
GFQ20	27,490	100	0.37	118	551	32
GFV20	27,520	80	0.40	98	456	1
GFZ20	27,590	130	0.47	7	278	0

Mini Gold Futures

FUTURES	Last	Chg	%Chg	Vol.	OI	OI Chg
GF10Q20	27,490	100	0.33	4,132	13,065	721
GF10V20	27,540	80	0.33	727	5,852	-153
GF10Z20	27,600	110	0.40	505	4,221	-100

หมายเหตุ : ราคาปิดของ Gold Futures (Night Session) Settle ณ เวลา 22.00 u. และปริมาณการซื้อขายเกิดขึ้นในช่วงเวลา 19.30-22.30 u.
ที่มา : สายงานวิจัย บล.เอเชีย พลัส

GOLD Technical: ราคาทองคำ หลังทดสอบแนวต้านที่ \$1820 โดยปัจจุบัน ย่อตัวลงมา หากไม่หลุด \$1760 ภาพยังอยู่ในลักษณะแกว่งขึ้นต่อ ขณะที่ MACD เคลื่อนที่เหนือแกน ศูนย์ สะท้อนโมเมนตัมเชิงบวก สนับสนุนการฟื้นตัว

ASPS Gold Valuation Matrix (เหรียญฯ/กรอยออนซ์)

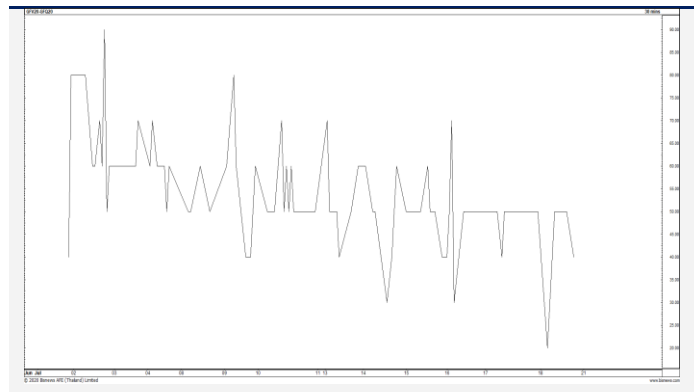
	Dollar Index											
	← 93	94	95	← 96	97	98	99	100	101	102	103 →	
Nymex (USD/Barrel)	40	1,617.66	1,589.21	1,560.76	1,532.31	1,503.86	1,475.41	1,446.96	1,418.52	1,390.07	1,361.62	1,333.17
	43	1,616.71	1,588.26	1,559.81	1,531.36	1,502.91	1,474.47	1,446.02	1,417.57	1,389.12	1,360.67	1,332.22
	46	1,615.76	1,587.31	1,558.86	1,530.42	1,501.97	1,473.52	1,445.07	1,416.62	1,388.17	1,359.72	1,331.28
	49	1,614.82	1,586.37	1,557.92	1,529.47	1,501.02	1,472.57	1,444.12	1,415.67	1,387.23	1,358.78	1,330.33
	52	1,613.87	1,585.42	1,556.97	1,528.52	1,500.07	1,471.62	1,443.18	1,414.73	1,386.28	1,357.83	1,329.38
	55	1,612.92	1,584.47	1,556.02	1,527.57	1,499.13	1,470.68	1,442.23	1,413.78	1,385.33	1,356.88	1,328.43
	58	1,611.97	1,583.53	1,555.08	1,526.63	1,498.18	1,469.73	1,441.28	1,412.83	1,384.38	1,355.94	1,327.49
	61	1,611.03	1,582.58	1,554.13	1,525.68	1,497.23	1,468.78	1,440.33	1,411.89	1,383.44	1,354.99	1,326.54
	64	1,610.08	1,581.63	1,553.18	1,524.73	1,496.28	1,467.84	1,439.39	1,410.94	1,382.49	1,354.04	1,325.59
	67	1,609.13	1,580.68	1,552.24	1,523.79	1,495.34	1,466.89	1,438.44	1,409.99	1,381.54	1,353.09	1,324.65
	70	1,608.19	1,579.74	1,551.29	1,522.84	1,494.39	1,465.94	1,437.49	1,409.04	1,380.60	1,352.15	1,323.70
	73	1,607.24	1,578.79	1,550.34	1,521.89	1,493.44	1,464.99	1,436.55	1,408.10	1,379.65	1,351.20	1,322.75

การแปลงราคาทองคำให้เป็นบาท

GOLD London AM (USD/Ounce)	FX (บาท/ USD)					
		31.00	31.25	31.50	31.75	32.00
1,600	23,576	23,766	23,957	24,147	24,337	
1,630	24,018	24,212	24,406	24,599	24,793	
1,660	24,460	24,658	24,855	25,052	25,249	
1,690	24,902	25,103	25,304	25,505	25,706	
1,720	25,345	25,549	25,753	25,958	26,162	
1,750	25,787	25,995	26,202	26,410	26,618	
1,780	26,229	26,440	26,652	26,863	27,075	
1,810	26,671	26,886	27,101	27,316	27,531	
1,840	27,113	27,331	27,550	27,769	27,987	

ที่มา: สายงานวิจัย บล. เอเชีย พลัส

Spread ระหว่าง GFV20 – GFQ20



ที่มา: สายงานวิจัย บล. เอเชีย พลัส

คำนวณกำไรขาดทุนของ Gold Futures

นักลงทุนรายย่อย				
(ค่าธรรมเนียม 490.10 บาท/สัญญา/ข้าง)				
ราคาปิด future	เปลี่ยนแปลง	กำไร (ขาดทุน)	ค่าธรรมเนียม+ VAT (บาท)	กำไร (ขาดทุน)สุทธิ
27,740.00	250.0	12,500	(1,049)	11,451
27,690.00	200.0	10,000	(1,049)	8,951
27,640.00	150.0	7,500	(1,049)	6,451
27,590.00	100.0	5,000	(1,049)	3,951
27,540.00	50.0	2,500	(1,049)	1,451
27,490.00	0.0	-	(1,049)	(1,049)
27,440.00	-50.0	(2,500)	(1,049)	(3,549)
27,390.00	-100.0	(5,000)	(1,049)	(6,049)
27,340.00	-150.0	(7,500)	(1,049)	(8,549)
27,290.00	-200.0	(10,000)	(1,049)	(11,049)
27,240.00	-250.0	(12,500)	(1,049)	(13,549)

ที่มา: สายงานวิจัย บล. เอเชีย พลัส

คำนวณกำไรขาดทุนของ Mini Gold Futures

นักลงทุนรายย่อย				
(ค่าธรรมเนียม 98.10 บาท/สัญญา/ข้าง)				
ราคาปิด future	เปลี่ยนแปลง	กำไร (ขาดทุน)	ค่าธรรมเนียม+ VAT (บาท)	กำไร (ขาดทุน)สุทธิ
27,740.00	250.0	2,500	(210)	2,290
27,690.00	200.0	2,000	(210)	1,790
27,640.00	150.0	1,500	(210)	1,290
27,590.00	100.0	1,000	(210)	790
27,540.00	50.0	500	(210)	290
27,490.00	0.0	-	(210)	(210)
27,440.00	-50.0	(500)	(210)	(710)
27,390.00	-100.0	(1,000)	(210)	(1,210)
27,340.00	-150.0	(1,500)	(210)	(1,710)
27,290.00	-200.0	(2,000)	(210)	(2,210)
27,240.00	-250.0	(2,500)	(210)	(2,710)

ที่มา: สายงานวิจัย บล. เอเชีย พลัส