

DERIVATIVES TALK

กลยุทธ์การลงทุนอนุพันธ์

11 สิงหาคม 2563



SET50 Futures:

สถานะ: Short S50U20 ทุน 853 จุด ปัจจุบันมีกำไร 3.40 จุด และนำถือต่อเป้ากำไรที่ 843 จุด และ Cut Loss 4 จุดจากทุน ประเมิน SET50 วันนี้น่าจะเคลื่อนไหวในกรอบแคบๆ

SET50 Option:

สถานะ: Long S50U20P875 ทุน 37 จุด มีกำไร 7 จุด และนำถือต่อ เป้ากำไร 52 จุด (SET50=850) แต่ให้ตั้ง Stop profit ที่ 42 จุด Lock กำไรขั้นต่ำ 5 จุด

Single Stock Futures:

สถานะ: Short KBANKU20 ทุน 82 บาท ขาดทุน 5.38% และนำถือต่อ เป้ากำไร 76.50 บาท Cut Loss 2.75 บาทจากทุน ทิศทางเศรษฐกิจและคุณภาพสินทรัพย์กดดันราคาหุ้น

และนำไปปรับราคาเปิด Long STAU20 ไปที่ 27.25 บาท เป้ากำไรที่ 29.25 บาท และ Cut loss 1 บาทจากทุน คาดผลประกอบการ 2Q63 โดดเด่น จากผลบวก Covid-19

Gold Futures:

มีแรงขายทำกำไรต่อเนื่อง และนำถือสถานะ: Short GFQ20 ทุน 30260 บาท ซึ่งมีกำไร 280 บาท/บาททองคำ เป้ากำไร 29750 บาท (2010\$) Stop profit ที่ 30010 บาท Lock กำไร 250 บาท/บาททองคำ

สถานะของนักลงทุน

All Futures	Long(Short) Position : Contract			Accumulated Long(Short)		
	Long	Short	Net	2 Days	1 Weeks	1 Months
Institution	57,214	61,726	-4,512	-6,509	-39,982	333,171
Foreign	72,192	76,599	-4,407	-16,527	-13,666	-45,464
Retail	134,685	125,766	8,919	23,036	53,648	-287,707

SET50 Futures	Long(Short) Position : Contract			Accumulated Long(Short)		
	Long	Short	Net	2 Days	1 Weeks	1 Months
Institution	14,408	14,176	232	4,655	-7,916	7,828
Foreign	37,540	35,457	2,083	2,102	9,189	-11,562
Retail	54,505	56,820	-2,315	-6,757	-1,273	3,734

Single Stock Futures	Long(Short) Position : Contract			Accumulated Long(Short)		
	Long	Short	Net	2 Days	1 Weeks	1 Months
Institution	27,637	29,532	-1,895	2,519	-18,354	323,920
Foreign	4,236	7,916	-3,680	-11,589	-10,428	-31,299
Retail	35,785	30,210	5,575	9,070	28,782	-292,621

Metal Futures	Long(Short) Position : Contract			Accumulated Long(Short)		
	Long	Short	Net	2 Days	1 Weeks	1 Months
Institution	11,088	11,985	-897	-2,842	-3,050	-4,428
Foreign	30,416	33,226	-2,810	-7,041	-12,428	-1,708
Retail	37,422	33,715	3,707	9,883	15,478	6,136

Call Option	Long(Short) Position : Contract			Accumulated Long(Short)		
	Long	Short	Net	2 Days	1 Weeks	1 Months
Institution	22	180	-158	-270	-492	-681
Foreign	1	130	-129	-154	-156	-774
Retail	981	824	157	268	645	1,228

Put Option	Long(Short) Position : Contract			Accumulated Long(Short)		
	Long	Short	Net	2 Days	1 Weeks	1 Months
Institution	132	160	-28	-168	-760	5,426
Foreign	51	110	-59	-59	-161	455
Retail	1,051	1,023	28	278	819	-4,950

ที่มา: สายงานวิจัย บล. เอเชีย พลัส

SET50 Index Futures / Option	P. 2
Single Stock Futures	P. 4
Gold Futures	P. 7

*ภายใต้สภาวะที่ตลาดเผชิญกับความผันผวนสูง ทำให้การปรับกลยุทธ์ใน Derivative Talk ต้องสามารถดำเนินการได้อย่างรวดเร็วขึ้น ฝ่ายวิจัยฯจึงได้มีการเพิ่มช่องทางติดตามคำแนะนำกลยุทธ์การซื้อขาย ระหว่างวันทำการผ่าน 2 ช่องทาง เพื่อให้นักลงทุนสามารถปรับเปลี่ยนกลยุทธ์ได้มีประสิทธิภาพมากยิ่งขึ้น คือ

- แอปพลิเคชัน: [ASP Smart](#)
- Telegram: [ASIA PLUS GROUP](#) (<http://bit.ly/TeleAsiaplusgroup>)

RESEARCH DIVISION

บริษัทหลักทรัพย์ เอเชีย พลัส

เกิดศักดิ์ ทวีระธรรม

นักวิเคราะห์ปัจจัยพื้นฐานด้านตลาดทุน และทางเทคนิค
เลขทะเบียนนักวิเคราะห์: 004132

ประสิทธิ์ รัตนกิจมงคล, CISA, CFA

นักวิเคราะห์ปัจจัยพื้นฐานด้านตลาดทุน และด้านเทคนิค
เลขทะเบียนนักวิเคราะห์: 025917

นวลพรรณ น้อยรัชชกุล

นักวิเคราะห์ปัจจัยพื้นฐานด้านตลาดทุน และด้านเทคนิค
เลขทะเบียนนักวิเคราะห์: 019994

ชาญชัย พันทนาการกิจ

นักวิเคราะห์ปัจจัยพื้นฐานด้านตลาดทุน และทางเทคนิค
เลขทะเบียนนักวิเคราะห์: 064045

ธนัฐธรรม เกิดเนตร

ผู้ช่วยนักวิเคราะห์

SET50 Overview

การฟื้นตัวของดัชนี Dow Jones และราคาน้ำมันดิบที่เพิ่มขึ้น 1.30% หนุนจากการรายงานตัวเลขดัชนีราคาผู้ผลิต (PPI) ของจีนออกมาหดตัวน้อยกว่าตลาดที่ -2.4% และฟื้นจากเดือนก่อนที่ -3.0% รวมถึงการรายงานงบ 2Q63 ของหุ้นกลุ่มพลังงาน PTT TOP และ IRPC ที่ออกมาใกล้เคียงที่ฝ่ายวิจัยคาด จะเป็นปัจจัยช่วยหนุน SET50 Index ฟื้นตัวในวันนี้ แต่อย่างไรก็ตามเชื่อว่าการปรับขึ้นยังจำกัดจากความสัมพันธ์ระหว่างสหรัฐฯ-จีนที่แย่งต่อเนื่อง โดยล่าสุดรัฐบาลจีนประกาศ Sanction ชาวอเมริกัน 11 ราย (โดย 2 ใน 11 รายเป็นวุฒิสภาสหรัฐฯ) เพื่อตอบโต้หลังจากสัปดาห์ก่อนสหรัฐฯ Sanction เจ้าหน้าที่จีนและฮ่องกง ทั้งนี้ประเมินความตึงเครียดทั้ง 2 ฝ่ายที่ร้อนแรงมากขึ้นถือเป็นสัญญาณลบและตลาดจะให้น้ำหนักไปที่การประชุมทบทวนข้อตกลงทางการค้าเฟส 1 ระหว่างสหรัฐฯ-จีนในวันที่ 15 ส.ค. 63 สภาพแวดล้อมที่มีทั้งบวกและลบข้างต้นประกอบกับนักลงทุนบางส่วนลดสถานะการถือครองเพื่อลดความเสี่ยงข้ามวันหยุด (ในวันพรุ่งนี้) จึงคาด SET50 Index แกว่งพักตัวตามกรอบ 850-860 จุด

SET50 Index Futures

Direction Trading: สถานะ Short S50U20 ทุน 853 จุด ปัจจุบันมีกำไร 3.40 จุด แนะนำถือต่อเป้าทำกำไรที่ 843 จุด และ Cut Loss 4 จุดจากทุน ประเมิน SET50 วันนี้น่าจะเคลื่อนไหวในกรอบแคบๆ

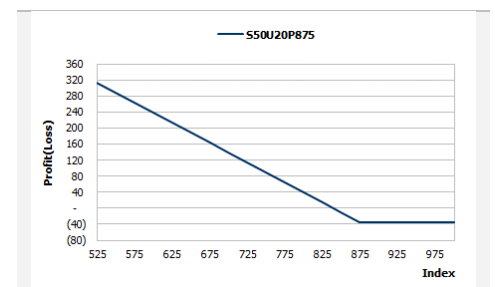
Spread Trading: Spread ระหว่าง S50Z20-S50U20 ปัจจุบันอยู่ที่ -2.30 จุด ซึ่งใกล้เคียงกับค่าทางทฤษฎีที่ -2.43 จุด จึงไม่กว้างมากพอที่จะเปิดสถานะทำกำไร

SET50 Option: สถานะ Long S50U20P875 ทุน 37 จุด มีกำไรเพิ่มเป็น 7 จุด แนะนำถือต่อ เป้าทำกำไร 52 จุด (SET50=850) แต่ให้ตั้ง Stop profit ที่ 42 จุด Lock กำไรขั้นต่ำ 5 จุด

	SET50	S50U20	S50Z20
แนวรับ	850	843	840
แนวต้าน	860	853	850

*ภายใต้สภาวะที่ตลาดเผชิญกับความผันผวนสูง ฝ่ายวิจัยจึงได้มีการเพิ่มช่องทางติดตามคำแนะนำกลยุทธ์การซื้อขายระหว่างวันผ่าน 2 ช่องทาง คือ

- แอปพลิเคชัน: [ASP Smart](#)
- Telegram: [ASIA PLUS GROUP](#)
(<http://bit.ly/TeleAsiaplusgroup>)



หมายเหตุ : ตัวคูณดัชนีเท่ากับ 200 บาท ต่อ 1 จุดของดัชนี

	Last	1Yr Hist. Volatility	2Week Hist. Volatility
SET50 Index	853.92	31.6751	16.17645

Call Option

	Premium	Chg	Break Even	Intrinsic Value	Time Value	All-in-Premium	Theory Price	Volume	Open Interest	Implied Volatility	Delta	Effective Gearing	Time Decay
S50U20C900	9.90	-1.00	> 909.9	0.00	9.90	6.56%	8.53	421	2272	22.39	0.25	21.31	0.1
S50U20C875	18.50	-0.70	> 893.5	0.00	18.50	4.64%	15.26	158	2189	23.04	0.38	17.53	0.0
S50U20C850	30.60	-1.20	> 880.6	3.92	26.68	3.12%	25.38	53	1139	24.42	0.51	14.33	0.0
S50U20C825	44.40	-3.70	> 869.4	28.92	15.48	1.81%	39.29	18	396	25.63	0.63	12.06	0.0
S50U20C800	55.30	-8.70	> 855.3	53.92	1.38	0.16%	56.90	0	95	26.83	0.73	11.29	0.0

Put Option

	Premium	Chg	Break Even	Intrinsic Value	Time Value	All-in-Premium	Theory Price	Volume	Open Interest	Implied Volatility	Delta	Effective Gearing	Time Decay
S50U20P900	60.00	-1.60	< 840	46.08	13.92	-1.63%	59.34	3	1552	19.83	-0.77	-11.61	0.0
S50U20P875	44.00	-0.80	< 831	21.08	22.92	-2.68%	41.09	8	1350	23.00	-0.62	-12.26	0.0
S50U20P850	30.50	-0.10	< 819.5	0.00	30.50	-4.03%	26.22	176	2263	23.16	-0.49	-13.79	0.0
S50U20P825	21.60	-0.20	< 803.4	0.00	21.60	-5.92%	15.15	145	2199	25.90	-0.37	-14.00	-0.1
S50U20P800	14.70	-0.70	< 785.3	0.00	14.70	-8.04%	7.77	122	4115	27.38	-0.27	-14.54	-0.1

ที่มา: สายงานวิจัย บล. เอเชีย พลัส

ภาพรวมการซื้อขาย SET50 Index

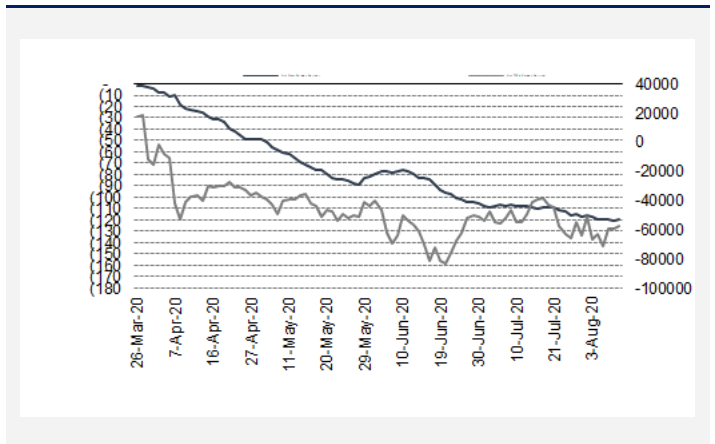
UNDERLYING	Close	Chg	%Chg	สรุปการซื้อขาย
SET50	853.92	-2.96	-0.35%	10/08/2020

Symbol	Settle	Chg	%Chg	Vol.	OI	OI Chg
S50N20	871.30	15.0	1.7%	77	340	0
S50Q20	855.60	-0.6	-0.1%	12	124	-2
S50U20	849.60	-1.6	-0.2%	98,289	273,558	-439
S50Z20	847.10	-1.9	-0.2%	6,917	21,612	-20
S50H20	739.40	8.0	1.1%	67,923	57,820	0
S50M21	839.60	-1.6	-0.2%	427	2,812	63

SET50 Futures Long(Short) : สัญญา	สถานะ Long(Short)			2 วัน	2 สัปดาห์	QTD
	Long	Short	Net			
สถาบัน	14,408	14,176	232	4,655	7,291	39,090
ต่างชาติ	37,540	35,457	2,083	2,102	5,396	-15,739
รายย่อย	54,505	56,820	-2,315	-6,757	-12,687	-23,351

ที่มา: สายงานวิจัย บล. เอเชีย พลัส

ความสัมพันธ์สถานะของนักลงทุนต่างประเทศในตราสารทุน
และ: SET50 Futures



ที่มา: สายงานวิจัย บล. เอเชีย พลัส

คาดการณ์ Spread ณ สิ้นเดือนจาก ASPS Model

เป้าหมาย Spread ซีรียโทล - ซีรียโทล						
	S50J20	S50K20	S50M20	S50N20	S50Q20	S50U20
	ณ 29 เม.ย.63	ณ 28 พ.ค.63	ณ 29 มิ.ย.63	ณ 30 ก.ค.63	ณ 28 ส.ค.63	ณ 29 ก.ย.63
S50J20						
S50K20	-1.60					
S50M20	-1.32	0.28				
S50N20	-1.47	0.13	-0.15			
S50Q20	-5.84	-4.23	-4.52	-4.37		
S50U20	-6.88	-5.28	-5.56	-5.41	-1.04	

*สมมติฐานอัตราดอกเบี้ยนโยบายระหว่าง มี.ย. - ก.ย. 63 เท่ากับ 0.5%

ที่มา: สายงานวิจัย บล. เอเชีย พลัส

SET50 ที่ระดับค่า PER ต่างๆ

SET 50 Sensitivity	ม.ค. 62E	มี.ค. 62E	เม.ย. 62E	พ.ค. 62E	มิ.ย. 62E	ก.ย. 62E	ธ.ค. 62E
PER 15.5	898	870	857	843	830	789	748
PER 16	926	899	885	871	857	815	773
PER 16.5	955	927	912	898	883	840	797
PER 17	984	955	940	925	910	866	821
PER 17.5	1,013	983	967	952	937	891	845
PER 18	1,042	1,011	995	979	964	916	869
PER 18.5	1,071	1,039	1,023	1,007	990	942	893
PER 19	1,100	1,067	1,050	1,034	1,017	967	918

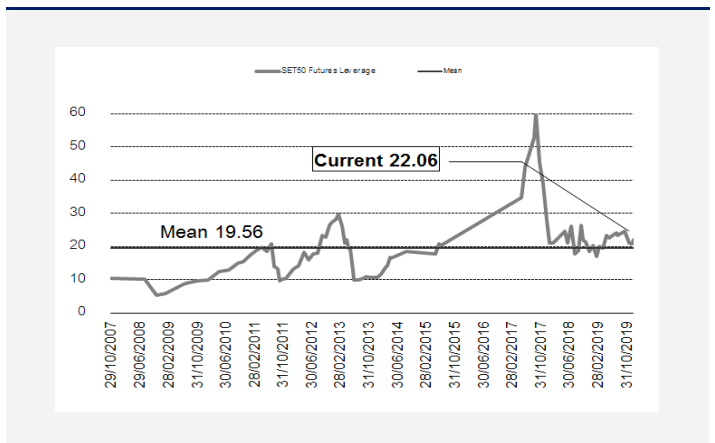
ที่มา: สายงานวิจัย บล. เอเชีย พลัส

คำนวณกำไรขาดทุนของ SET50 Futures

นักลงทุนรายย่อย					
(ค่าธรรมเนียม 87.10 บาท/สัญญา/ข้าง)					
ราคาปิด	chg (จุด)	กำไร	ค่าธรรมเนียม+ VAT (บาท)	กำไร	
Futures	เทียบกับ	(ขาดทุน)		(ขาดทุน)สุทธิ	
854.60	5.0	1,000	(186)	814	
853.60	4.0	800	(186)	614	
852.60	3.0	600	(186)	414	
851.60	2.0	400	(186)	214	
850.60	1.0	200	(186)	14	
849.60	0.0	0.0	(186)	(186)	
848.60	-1.0	(200)	(186)	(386)	
847.60	-2.0	(400)	(186)	(586)	
846.60	-3.0	(600)	(186)	(786)	
845.60	-4.0	(800)	(186)	(986)	
844.60	-5.0	(1,000)	(186)	(1,186)	

ที่มา: สายงานวิจัย บล. เอเชีย พลัส

ระดับ Leverage ของ SET50 Futures



ที่มา: Thailand Clearing House, ฝ่ายวิจัย ASPS

Single Stock Futures

Short KBANKU20

ช่วงสั้นยังคงขาดปัจจัยหนุน จากภาพของเศรษฐกิจที่ชะลอตัวจากการแพร่ระบาดของไวรัส Covid-19 จนทำให้การตั้งสำรองต้องอยู่ในระดับสูง ทำให้ NPL Ratio เพิ่มขึ้น จากมีลูกหนี้เข้าร่วมมาตรการพักชำระหนี้สูงราว 8.28 แสน ลบ. (สัดส่วนราว 39% ของพอร์ตสินเชื่อ) และหลังหมดมาตรการมีโอกาสไหลตกชั้นของลูกหนี้ที่เข้าร่วมมาตรการนำไปสู่การปรับกำไรปี 63 และ 64 มี Upside จาก FV@63 จำกัดเพียง 6%

ส่วนภาพทางเทคนิค ราคาแกว่งในแนวโน้มขาลง โดยมีเส้น EMA 10 วันกตราคา นอกจากนี้ ล่ำสุด ยังหลุดกรอบ Uptrend Line ลงมา พร้อมเกิดเป็นแท่งเทียนแดงยาว สะท้อนแรงขายมาเต็ม มีความเสี่ยง ลงไปหาฐานต่อ

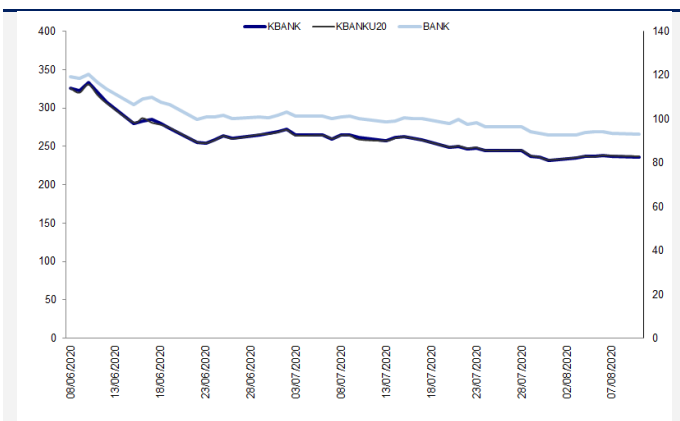
กลยุทธ์การลงทุน

สถานะ Short KBANKU20 ทุน 82 บาท ขาดทุน 5.38% แนะนำถือต่อ เป้าทำกำไร 76.50 บาท Cut Loss 2.75 บาทจากทุน

Future								Underlying			
Future	Settle Price	Basis	ASP Theory Price	Vol	OI	OI Change	Leverage	Upside	PER 63F	PBV 63F	EPS GROWTH 63F
KBANKU20	83.00	0.25	82.81	700	2222	-135	3.77	12.39%	10.94	0.47	-53.27%

ที่มา: สายงานวิจัย บล. เอเชีย พลัส

Historical Price



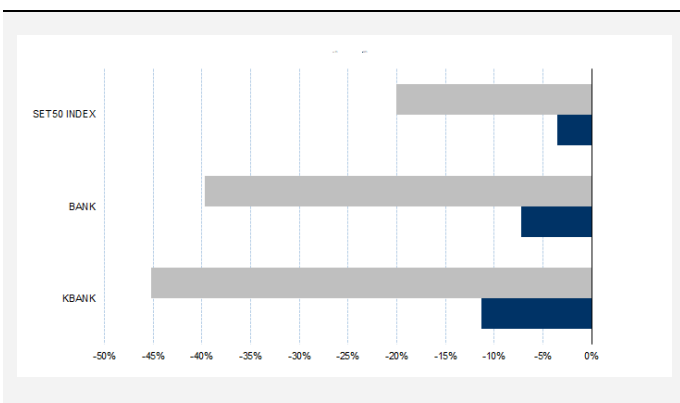
ที่มา: สายงานวิจัย บล. เอเชีย พลัส

คำนวณกำไรขาดทุนของ Stock Futures

ราคาปิด future	chg (จุด) เทียบกับราคาปิด	กำไร (บาท)	บาทลงทุนรายย่อย	
			ค่าธรรมเนียม +VAT (บาท)	กำไรสุทธิ (บาท)
84.00	-1.00	(1,000)	20.42	(1,020)
83.80	-0.80	(800)	20.42	(820)
83.60	-0.60	(600)	20.42	(620)
83.40	-0.40	(400)	20.42	(420)
83.20	-0.20	(200)	20.42	(220)
83.00	0.00	-	20.42	(20)
82.80	0.20	200	20.42	180
82.60	0.40	400	20.42	380
82.40	0.60	600	20.42	580
82.20	0.80	800	20.42	780
82.00	1.00	1,000	20.42	980

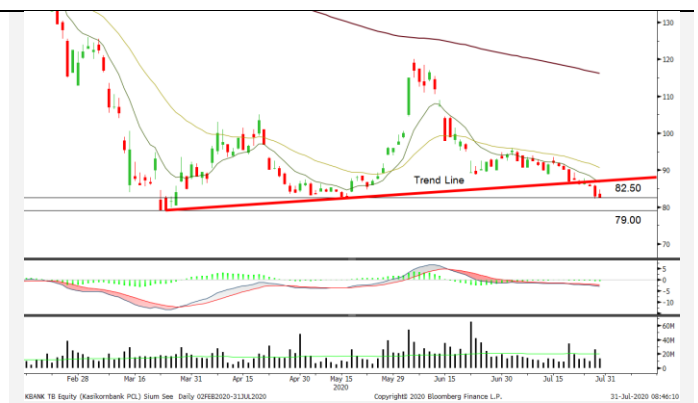
ที่มา: สายงานวิจัย บล. เอเชีย พลัส

Historical Return



ที่มา: สายงานวิจัย บล. เอเชีย พลัส

Technical Chart



ที่มา: สายงานวิจัย บล. เอเชีย พลัส

Single Stock Futures

Long STAU20

ถือว่าเป็นหนึ่งในหุ้นที่ได้ประโยชน์จากประเด็น COVID-19 หนุนธุรกิจถุงมือยาง (สัดส่วนกำไรราว 80%) เติบโตโดดเด่น จาก Order ถุงมือยางเต็มยาวถึง 3Q64 ขณะที่ธุรกิจยางพารา(สัดส่วนกำไรราว 20%) โตทั้ง QoQ และ YoY จาก Demand ถุงมือยางที่สูงขึ้น นอกจากนี้จากภาวะความยืดเยื้อ COVID ทำให้กำไรรายไตรมาสถัดจากนี้เติบโตเป็นขั้นบันได โดยมี FV63 @ 37 บาท Upside 37%

ส่วนภาพทางเทคนิค หลังจากที่ลงไปทดสอบกรอบล่างของกรอบ Sideway ราคาปัจจุบันค่อยๆฟื้นตัวขึ้นกลับมาขึ้นเหนือ EMA 10 วัน พร้อมทั้งยก Low ขึ้น ทั้งนี้ หากราคาไม่หลุดเส้นดังกล่าว เชื่อว่า มีโอกาสฟื้นตัวขึ้นไปทดสอบกรอบบนในระยะถัดไป

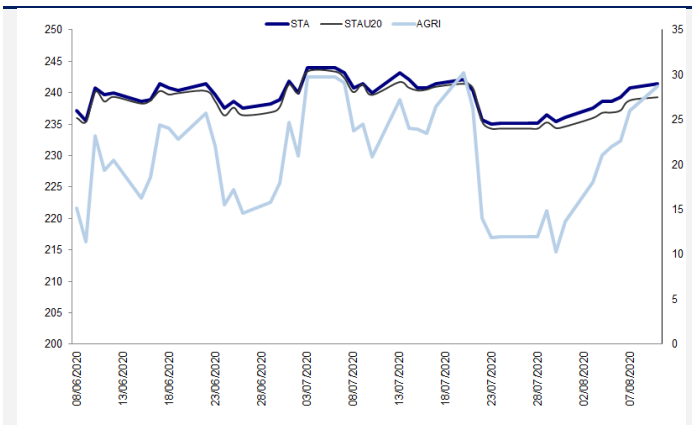
กลยุทธ์การลงทุน

แนะนำให้ปรับราคาเปิด Long STAU20 ไปที่ 27.25 บาท เป้าทำกำไรที่ 29.25 บาท และ Cut loss 1 บาทจากทุน

Future								Underlying			
Future	Settle Price	Basis	ASP Theory Price	Vol	OI	OI Change	Leverage	Upside	PER 63F	PBV 63F	EPS GROWTH 63F
STAU20	27.50	-1.50	29.02	9413	6199	754	10.04	27.59%	12.42	1.13	-2515.15%

ที่มา: สายงานวิจัย บล. เอเชีย พลัส

Historical Price



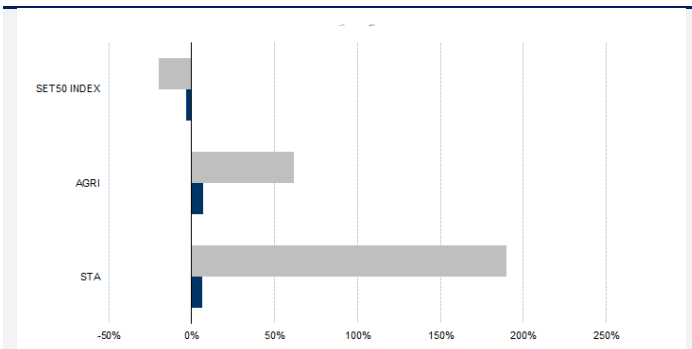
ที่มา: สายงานวิจัย บล. เอเชีย พลัส

คำนวณกำไรขาดทุนของ Stock Futures

มักลงทุนรายย่อย				
ราคาปิด future	chg (จุด) เทียบกับราคา	กำไร (บาท)	ค่าธรรมเนียม +VAT (บาท)	กำไร (บาท)สุทธิ
28.00	0.5	500	7.53	492
27.90	0.4	400	7.53	392
27.80	0.3	300	7.53	292
27.70	0.2	200	7.53	192
27.60	0.1	100	7.53	92
27.50	0.0	-	7.53	(8)
27.40	-0.1	(100)	7.53	(108)
27.30	-0.2	(200)	7.53	(208)
27.20	-0.3	(300)	7.53	(308)
27.10	-0.4	(400)	7.53	(408)
27.00	-0.5	(500)	7.53	(508)

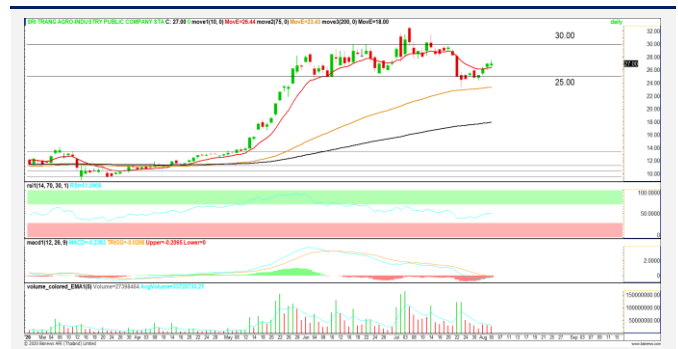
ที่มา: สายงานวิจัย บล. เอเชีย พลัส

Historical Return



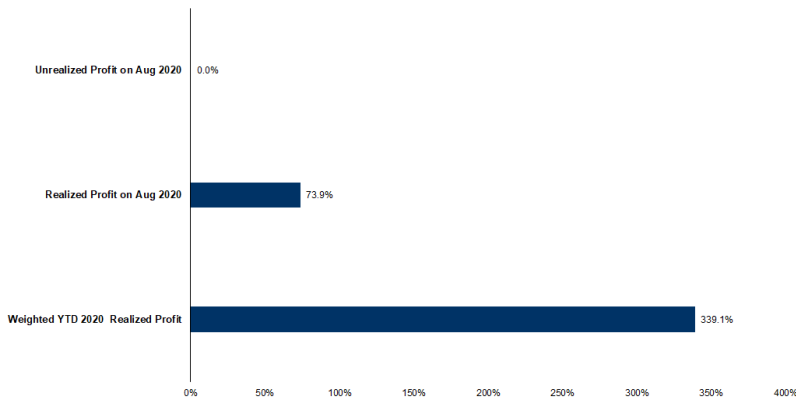
ที่มา: สายงานวิจัย บล. เอเชีย พลัส

Technical Chart



ที่มา: สายงานวิจัย บล. เอเชีย พลัส

Tracking Performance



หมายเหตุ: การคำนวณผลตอบแทนจะอิงราคาปิดในวันนับวันเป็นต้นไป โดยไม่รวมค่าคอมมิชชั่น

ที่มา: สายงานวิจัย บล. เอเชีย พลัส

Top 20 Most Active Volume

No.	Future	Settle Price	Basis	ASP Theory Price	Vol	OI	OI Change	Leverage	Resistance	Support
1	STAU20	27.50	-1.50	29.02	9413	6199	754	10.04	30.28	26.58
2	SIRIU20	0.72	-0.01	0.73	7212	36094	-2805	4.80	0.74	0.70
3	AAVU20	1.73	-0.07	1.80	4031	5871	22	4.74	1.83	1.69
4	IRPCU20	2.53	-0.01	2.54	3396	14531	-2254	4.46	2.62	2.45
5	TRUEU20	3.36	0.02	3.34	3008	14351	-2499	4.88	3.41	3.29
6	PTTU20	38.00	0.25	37.78	2222	5336	415	4.85	38.51	37.41
7	JASU20	3.36	0.02	3.34	2204	64021	-14	4.00	3.45	3.27
8	MINTU20X	18.30	0.00	18.31	1768	6660	342	2.41	18.88	17.52
9	BEMU20	8.70	0.00	8.71	1536	9668	-1479	4.32	9.00	8.55
10	TMBU20	0.93	0.00	0.93	1531	41262	-505	3.20	1.00	0.92
11	INTUCHU20	56.00	-1.00	57.04	1302	6007	-642	7.43	56.96	55.72
12	CKU20	17.96	-0.24	18.21	1210	2268	202	4.65	18.93	17.80
13	ITDU20	1.09	0.00	1.09	1049	3574	1041	3.59	1.12	1.04
14	BANPUU20	5.48	-0.12	5.60	1044	57616	404	2.20	5.68	5.20
15	CPFU20	32.72	-0.28	33.02	921	7491	-292	5.43	33.33	32.03
16	TUU20	13.00	-0.10	13.11	908	3867	-700	5.39	13.39	12.97
17	STECU20	14.37	-0.13	14.51	906	1974	-103	4.60	15.14	14.46
18	BCHU20	15.38	-0.02	15.41	811	3428	11	4.50	15.72	14.91
19	KBANKU20	83.00	0.25	82.81	700	2222	-135	3.77	86.23	79.24
20	IVLU20	24.45	-0.45	24.92	627	2743	120	3.81	25.74	23.24

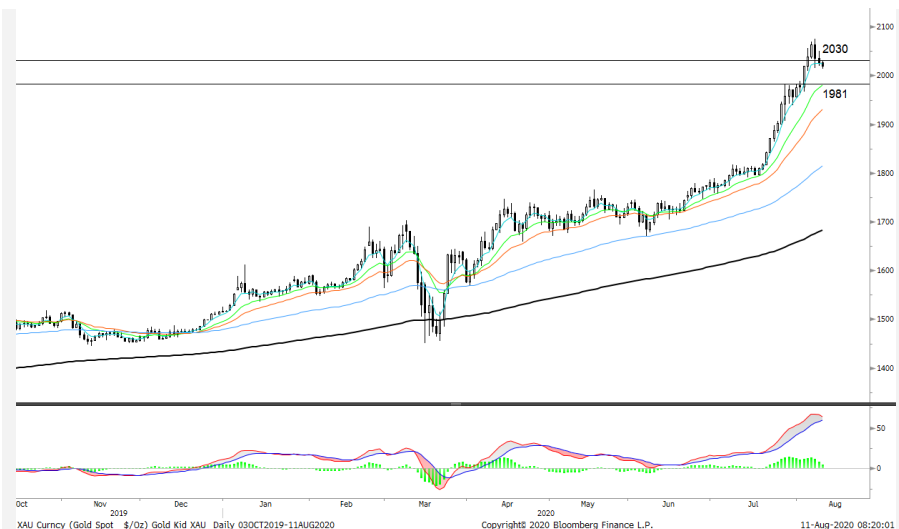
Gold Futures

ราคาทองคำตลาดสหรัฐเมื่อคืน ระหว่างการซื้อขายปรับขึ้นไปแตะจุดสูงสุดของวันที่บริเวณ 2,050 เหรียญฯ ก่อนย่อตัวลงมาปิดที่ 2,025.7 เหรียญฯ โดยปรับลดลง 4.97 เหรียญฯ จากวันก่อนหน้า และเป็นการปรับตัวลงเป็นวันที่ 2 ติดต่อกัน จากแรงเทขายเพื่อโยกเม็ดเงินเข้าสินทรัพย์เสี่ยง หลังตลาดหุ้นดาวโจนส์สหรัฐเมื่อคืนทำสถิติปิดในแดนบวกติดต่อกันเป็นวันที่ 7 อีกราว 357.96 จุด หรือ 1.3% ขานรับความหวังว่ารัฐบาลสหรัฐจะบรรลุข้อตกลงแผนกระตุ้นเศรษฐกิจรอบใหม่ภายในสัปดาห์นี้ รวมถึงได้แรงหนุนจากการที่ประธานาธิบดีทรัมป์ลงนามในคำสั่งให้ขยายระยะเวลาในการให้เงินช่วยเหลือผู้ว่างงานจนถึงสิ้นปีนี้ หลังจากโครงการดังกล่าวหมดอายุลงในปลายเดือนที่ผ่านมา นอกจากนี้การแข็งค่าของค่าเงินดอลลาร์ เมื่อเทียบกับเงินสกุลหลักอื่น โดย Dollar Index ชัยขึ้น 0.2% มาปิดบริเวณ 93.58 จุด ได้ลดความน่าสนใจของทองคำในฐานะที่เป็นแหล่งลงทุนที่ปลอดภัย สำหรับสัปดาห์นี้ คงต้องติดตามความขัดแย้งรอบใหม่ของสหรัฐและจีน โดยล่าสุดรัฐบาลจีนประกาศคว่ำบาตรนักท่องเที่ยวเมืองสหรัฐ เพื่อตอบโต้ที่ก่อนหน้านี้รัฐบาลสหรัฐประกาศคว่ำบาตรเจ้าหน้าที่ของจีนและฮ่องกง รวมถึงจับตาดูการรายงานตัวเลขเศรษฐกิจสำคัญสหรัฐ อาทิเช่น ดัชนีราคาผู้ผลิต (PPI) และ ผู้บริโภค (CPI), จำนวนผู้ขอรับสวัสดิการว่างงานรายสัปดาห์ และยอดค้าปลีก เป็นต้น

กลยุทธ์การลงทุน

ราคาทองคำ GFQ20 เมื่อคืน ปรับลดลงตามราคาตลาดโลก 230 บาท ปิดอยู่ที่ 29,980 บาท เทียบเท่า 2,025.9 เหรียญฯ สูงกว่าราคาทองคำตลาด spot ล่าสุดที่เคลื่อนไหวบริเวณ 2,017-2,020 เหรียญฯ คาด GFQ20 วันนี้จะเคลื่อนไหวในกรอบ 29,700-30,000 บาท โดยการเคลื่อนไหวของราคาทองคำเมื่อคืนขึ้นไปยืนเหนือ 2,040 เหรียญฯ ทำให้นักลงทุนสามารถเปิดสถานะ Short ได้ด้วยต้นทุนเฉลี่ย 30,260 เหรียญฯ ปัจจุบันมีกำไร 280 บาท แนะนำให้ถือสถานะไว้ก่อน โดยมีเป้าหมายทำกำไรที่ 2,010 เหรียญฯ หรือ 29,750 บาท และกำหนดจุด Stop Profit ที่ราคา 30,010 บาท เพื่อ Lock กำไรขั้นต่ำไว้ 250 บาท ถือเป็นการป้องกันความเสี่ยงหากราคาทองคำเคลื่อนไหวผิดจากคาด

เทคนิค Gold Spot



ที่มา: สายงานวิจัย บล. เอเชีย พลัส

Gold Futures

FUTURES	Last	Chg	%Chg	Vol.	OI	OI Chg
GFQ20	29,980	-160	-0.53	182	605	61
GFV20	30,030	-130	-0.43	181	539	39
GFZ20	30,010	-220	-0.73	36	382	12

Mini Gold Futures

FUTURES	Last	Chg	%Chg	Vol.	OI	OI Chg
GF10Q20	29,970	-150	-0.50	8,344	12,024	44
GF10V20	30,030	-130	-0.43	3,991	5,552	232
GF10Z20	30,090	-120	-0.40	2,594	6,698	507

หมายเหตุ : ราคาปิดของ Gold Futures (Night Session) Settle ณ เวลา 22.00 u. และปริมาณการซื้อขายเกิดขึ้นในช่วงเวลา 19.30-22.30 u.
ที่มา : สายงานวิจัย บล.เอเชีย พลัส

GOLD Technical: ราคาทองคำย่อตัวแรงหลังจากทำ High บริเวณ \$2064 โดยมีสัญญาณลบทางเทคนิค หลุดจากหลุดเส้น EMA 5 วันลงมา จึงคาดว่าปัจจุบันน่าจะอยู่ในลักษณะการแกว่งหาฐาน โดยมีแนวรับถัดไปที่ \$1981

ASPS Gold Valuation Matrix (เหรียญฯ/กรอยออนซ์)

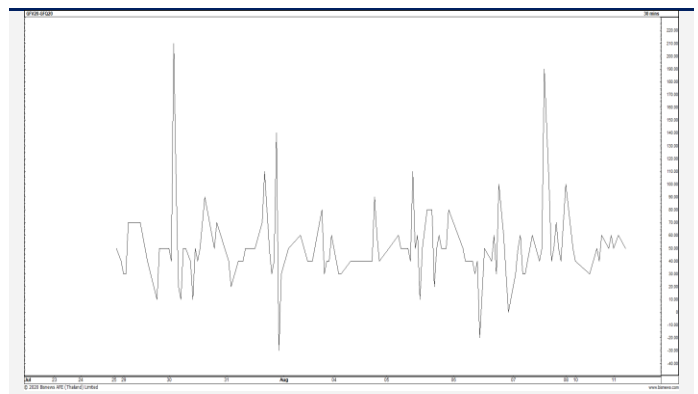
	Dollar Index											
	← 93	94	95	← 96	97	98	99	100	101	102	103 →	
Nymex (USD/Barrel)	40	1,617.66	1,589.21	1,560.76	1,532.31	1,503.86	1,475.41	1,446.96	1,418.52	1,390.07	1,361.62	1,333.17
	43	1,616.71	1,588.26	1,559.81	1,531.36	1,502.91	1,474.47	1,446.02	1,417.57	1,389.12	1,360.67	1,332.22
	46	1,615.76	1,587.31	1,558.86	1,530.42	1,501.97	1,473.52	1,445.07	1,416.62	1,388.17	1,359.72	1,331.28
	49	1,614.82	1,586.37	1,557.92	1,529.47	1,501.02	1,472.57	1,444.12	1,415.67	1,387.23	1,358.78	1,330.33
	52	1,613.87	1,585.42	1,556.97	1,528.52	1,500.07	1,471.62	1,443.18	1,414.73	1,386.28	1,357.83	1,329.38
	55	1,612.92	1,584.47	1,556.02	1,527.57	1,499.13	1,470.68	1,442.23	1,413.78	1,385.33	1,356.88	1,328.43
	58	1,611.97	1,583.53	1,555.08	1,526.63	1,498.18	1,469.73	1,441.28	1,412.83	1,384.38	1,355.94	1,327.49
	61	1,611.03	1,582.58	1,554.13	1,525.68	1,497.23	1,468.78	1,440.33	1,411.89	1,383.44	1,354.99	1,326.54
	64	1,610.08	1,581.63	1,553.18	1,524.73	1,496.28	1,467.84	1,439.39	1,410.94	1,382.49	1,354.04	1,325.59
	67	1,609.13	1,580.68	1,552.24	1,523.79	1,495.34	1,466.89	1,438.44	1,409.99	1,381.54	1,353.09	1,324.65
	70	1,608.19	1,579.74	1,551.29	1,522.84	1,494.39	1,465.94	1,437.49	1,409.04	1,380.60	1,352.15	1,323.70
	73	1,607.24	1,578.79	1,550.34	1,521.89	1,493.44	1,464.99	1,436.55	1,408.10	1,379.65	1,351.20	1,322.75

การแปลงราคาทองคำให้เป็นบาท

GOLD London AM (USD/Ounce)	FX (บาท/ USD)					
	31.00	31.25	31.50	31.75	32.00	
2,000	29,470	29,708	29,946	30,183	30,421	
2,030	29,912	30,154	30,395	30,636	30,877	
2,060	30,354	30,599	30,844	31,089	31,334	
2,090	30,797	31,045	31,293	31,542	31,790	
2,120	31,239	31,491	31,742	31,994	32,246	
2,150	31,681	31,936	32,192	32,447	32,703	
2,180	32,123	32,382	32,641	32,900	33,159	
2,210	32,565	32,827	33,090	33,353	33,615	
2,240	33,007	33,273	33,539	33,805	34,072	

ที่มา: สายงานวิจัย บล. เอเชีย พลัส

Spread ระหว่าง GFV20 – GFQ20



ที่มา: สายงานวิจัย บล. เอเชีย พลัส

คำนวณกำไรขาดทุนของ Gold Futures

บัลลงทอนรายย่อย (ค่าธรรมเนียม 490.10 บาท/สัญญา/ข้าง)				
ราคาปิด future	เปลี่ยนแปลง	กำไร (ขาดทุน)	ค่าธรรมเนียม+ VAT (บาท)	กำไร (ขาดทุน)สุทธิ
30,230.00	250.0	12,500	(1,049)	11,451
30,180.00	200.0	10,000	(1,049)	8,951
30,130.00	150.0	7,500	(1,049)	6,451
30,080.00	100.0	5,000	(1,049)	3,951
30,030.00	50.0	2,500	(1,049)	1,451
29,980.00	0.0	-	(1,049)	(1,049)
29,930.00	-50.0	(2,500)	(1,049)	(3,549)
29,880.00	-100.0	(5,000)	(1,049)	(6,049)
29,830.00	-150.0	(7,500)	(1,049)	(8,549)
29,780.00	-200.0	(10,000)	(1,049)	(11,049)
29,730.00	-250.0	(12,500)	(1,049)	(13,549)

ที่มา: สายงานวิจัย บล. เอเชีย พลัส

คำนวณกำไรขาดทุนของ Mini Gold Futures

บัลลงทอนรายย่อย (ค่าธรรมเนียม 98.10 บาท/สัญญา/ข้าง)				
ราคาปิด future	เปลี่ยนแปลง	กำไร (ขาดทุน)	ค่าธรรมเนียม+ VAT (บาท)	กำไร (ขาดทุน)สุทธิ
30,220.00	250.0	2,500	(210)	2,290
30,170.00	200.0	2,000	(210)	1,790
30,120.00	150.0	1,500	(210)	1,290
30,070.00	100.0	1,000	(210)	790
30,020.00	50.0	500	(210)	290
29,970.00	0.0	-	(210)	(210)
29,920.00	-50.0	(500)	(210)	(710)
29,870.00	-100.0	(1,000)	(210)	(1,210)
29,820.00	-150.0	(1,500)	(210)	(1,710)
29,770.00	-200.0	(2,000)	(210)	(2,210)
29,720.00	-250.0	(2,500)	(210)	(2,710)

ที่มา: สายงานวิจัย บล. เอเชีย พลัส