



SET50 Futures:

สถานะ: Short S50U20 ทุน 872 จุด ปิดรับกำไร 12 จุด แ่นำ รอ Short S50U20 รอใหม่ที่ 855 จุด เป้ากำไร 845 จุด และ Cut Loss 4 จุดจากทุน คาด SET50 ปรับฐาน

SET50 Option:

แ่นำให้เปิด Long S50U20P875 ที่ 36 จุด (SET50=863) เป้ากำไร 46 จุด (SET50=853) Cut Loss 3 จุดจากทุน คาด SET50 ปรับฐานจากหลายปัจจัยลบกดดัน

Single Stock Futures:

สถานะ: Long CPALLU20 ทุน 68.24 บาท Cut Loss รับผลขาดทุน 14.6% แ่นำให้รอ Short PLANBU20 ที่ 5.55 บาท เป้ากำไรที่ 5.15 บาท Cut loss 0.20 บาทจากทุน

คงค่าแ่นำให้รอเปิด Long BEMU20 ที่ 8.80 บาท เป้ากำไรที่ 9.10 บาท Cut Loss 0.15 บาทจากทุน คาดผลกระทบ 2H63 พื้นตัวกลับชัดเจน

Gold Futures:

ราคาทองคำยังอยู่ในช่วงปรับฐาน ประเมินปัจจัยแวดล้อมยังคงแรงขับเคลื่อน แ่นำให้ Trading GFQ20 กรอบ 28370 - 28820 บาท (1920 - 1950\$) และให้ Short กรอบบน

SET50 Index Futures / Option **P. 2**

Single Stock Futures **P. 4**

Gold Futures **P. 7**

*ภายใต้สภาวะที่ตลาดเผชิญกับความผันผวนสูง ทำให้การปรับกลยุทธ์ใน Derivative Talk ต้องสามารถดำเนินการได้อย่างรวดเร็วขึ้น ฝ่ายวิจัยฯจึงได้มีการเพิ่มช่องทางติดตามคำแนะนำกลยุทธ์การซื้อขายระหว่างวันทำการผ่าน 2 ช่องทาง เพื่อให้ นักลงทุน สามารถปรับเปลี่ยนกลยุทธ์ได้มีประสิทธิภาพมากยิ่งขึ้น คือ

- แอปพลิเคชัน: **ASP Smart**
- Telegram: **ASIA PLUS GROUP**
(<http://bit.ly/TeleAsiaplusgroup>)

สถานะของนักลงทุน

All Futures Long(Short) Position : Contract				Accumulated Long(Short)		
	Long	Short	Net	2 Days	1 Weeks	1 Months
Institution	106,930	94,764	12,166	21,434	-17,725	314,051
Foreign	106,279	130,616	-24,337	-21,341	-32,480	-52,426
Retail	204,239	192,068	12,171	-93	50,205	-261,625

SET50 Futures Long(Short) Position : Contract				Accumulated Long(Short)		
	Long	Short	Net	2 Days	1 Weeks	1 Months
Institution	35,383	30,233	5,150	6,298	8,867	7,503
Foreign	68,667	84,092	-15,425	-12,603	-7,289	-17,736
Retail	101,986	91,711	10,275	6,305	-1,578	10,233

Single Stock Futures Long(Short) Position : Contract				Accumulated Long(Short)		
	Long	Short	Net	2 Days	1 Weeks	1 Months
Institution	58,949	47,072	11,877	20,354	-8,698	307,381
Foreign	5,683	11,293	-5,610	-776	-11,234	-23,693
Retail	56,615	62,882	-6,267	-19,578	19,932	-283,688

Metal Futures Long(Short) Position : Contract				Accumulated Long(Short)		
	Long	Short	Net	2 Days	1 Weeks	1 Months
Institution	12,084	12,885	-801	-2,864	-4,838	-5,029
Foreign	31,929	35,231	-3,302	-7,962	-13,958	-10,996
Retail	38,441	34,338	4,103	10,826	18,796	16,025

Call Option Long(Short) Position : Contract				Accumulated Long(Short)		
	Long	Short	Net	2 Days	1 Weeks	1 Months
Institution	130	656	-526	-311	-575	-1,038
Foreign	1	2	-1	-106	-257	-879
Retail	2,310	1,784	526	313	681	1,618

Put Option Long(Short) Position : Contract				Accumulated Long(Short)		
	Long	Short	Net	2 Days	1 Weeks	1 Months
Institution	540	349	191	431	301	3,388
Foreign	2	128	-126	-185	-287	394
Retail	2,611	2,674	-63	-303	-65	-3,011

ที่มา: ฝ่ายงานวิจัย บล. เอเชีย พลัส

RESEARCH DIVISION

บริษัทหลักทรัพย์ เอเชีย พลัส

เกิดศักดิ์ ทวีระธรรม

นักวิเคราะห์ปัจจัยพื้นฐานด้านตลาดทุน และทางเทคนิค
เลขทะเบียนนักวิเคราะห์: 004132

ประสิทธิ์ รัตนกิจมงคล, CISA, CFA

นักวิเคราะห์ปัจจัยพื้นฐานด้านตลาดทุน และด้านเทคนิค
เลขทะเบียนนักวิเคราะห์: 025917

นวลพรรณ น้อยรัชชกุล

นักวิเคราะห์ปัจจัยพื้นฐานด้านตลาดทุน และด้านเทคนิค
เลขทะเบียนนักวิเคราะห์: 019994

ชาญชัย พันพานกิจ

นักวิเคราะห์ปัจจัยพื้นฐานด้านตลาดทุน และทางเทคนิค
เลขทะเบียนนักวิเคราะห์: 064045

ณัฐธร เกิดเนตร

ผู้ช่วยนักวิเคราะห์

SET50 Overview

ปัจจัยแวดล้อมวันนี้มีน้ำหนักในทางลบ โดยต่างประเทศการทบทวนข้อตกลงทางการค้าเฟส 1 ระหว่างสหรัฐฯ-จีน ที่ถูกเลื่อนออกไปแต่ความสัมพันธ์ทั้ง 2 ประเทศยังไม่ได้ดีขึ้น จากล่าสุดประธานาธิบดี Donald Trump เผยว่ากำลังพิจารณาแบนบริษัทอื่นๆของจีน เช่น Alibaba หลังจากได้มีการแบน Application TikTok และ We Chat ไปช่วงก่อนหน้า ส่วนประเด็นในประเทศยังมีแรงกดดันจากความอ่อนแอทางการเมืองที่วานนี้กลุ่มประชาชนปลดแอกได้มีการประกาศ 2 จุดยืน (1.ไม่เอารัฐประหาร 2. ไม่เอารัฐบาลแห่งชาติ) 3 ข้อเรียกร้อง (1.หยุดคุกคามประชาชน 2. ร่างรัฐธรรมนูญใหม่ 3.ยุบสภา) ทั้งนี้ยังต้องติดตามท่าทีที่ฝั่งรัฐบาลและพัฒนาการสถานการณ์อย่างใกล้ชิด ซึ่งถือเป็นความเสี่ยงที่จะสร้างแรงกดดันต่อเศรษฐกิจเพิ่มเติมจากเดิมที่ถูกกระทบ COVID-19 ภายใต้สถานการณ์ดังกล่าวอาจเป็นปัจจัยที่จำกัดทิศทาง Fund Flow จากต่างชาติ ขณะที่นักลงทุนในประเทศน่าจะชะลอการโยกย้ายเม็ดเงินจากตลาดเงินมาสู่ตลาดหุ้นไทย ส่วนประเด็นอื่น ๆ วันนี้ติดตามการรายงาน GDP Growth 2Q63 บ้านเรา โดยฝ่ายวิจัยคาดไว้ที่ -15%yoy ส่วน Consensus คาดเฉลี่ยที่ -13.7%yoy หากออกมาต่ำกว่าคาดอาจเป็นแรงกดดันต่อทิศทางการลงทุนเพิ่มเติม จึงคาด SET50 Index พักตัวตามกรอบ 853 – 863 จุด

SET50 Index Futures

Direction Trading: สถานะ Short S50U20 ทุน 872 จุด ปิดรับกำไร 12 จุด แนะนำ รอ Short S50U20 รอบใหม่ที่ 855 จุด เป้าทำกำไร 845 จุด และ Cut Loss 4 จุดจากทุน คาด SET50 ปรับฐาน

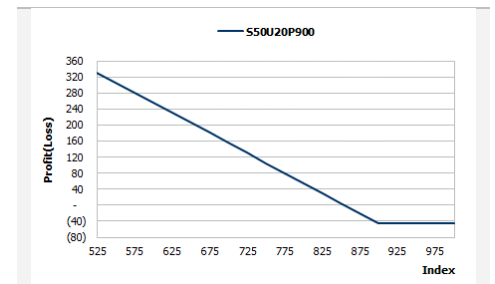
Spread Trading: Spread ระหว่าง S50Z20-S50U20 ปัจจุบันอยู่ที่ -2.80 จุด ซึ่งใกล้เคียงกับค่าทางทฤษฎีที่ -2.43 จุด จึงไม่กว้างมากพอที่จะเปิดสถานะทำกำไร

SET50 Option: แนะนำให้เปิด Long S50U20P875 ที่ 36 จุด (SET50=863) เป้าทำกำไร 46 จุด (SET50=853) Cut Loss 3 จุดจากทุน คาด SET50 ปรับฐานจากหลายปัจจัยลบกดดัน

	SET50	S50U20	S50Z20
แนวรับ	853	845	843
แนวต้าน	863	855	853

*ภายใต้สภาวะที่ตลาดเผชิญกับความผันผวนสูง ฝ่ายวิจัยจึงได้มีการเพิ่มช่องทางติดตามคำแนะนำกลยุทธ์การซื้อขายระหว่างวันผ่าน 2 ช่องทาง คือ

- แอปพลิเคชัน: **ASP Smart**
- Telegram: **ASIA PLUS GROUP**
(<http://bit.ly/TeleAsiaplusgroup>)



หมายเหตุ : ตัวคูณดัชนีเท่ากับ 200 บาท ต่อ 1 จุดของดัชนี

	Last	1Yr Hist. Volatility	2Week Hist. Volatility
SET50 Index	863.69	31.7876	18.4822

Call Option

	Premium	Chg	Break Even	Intrinsic Value	Time Value	All-in-Premium	Theory Price	Volume	Open Interest	Implied Volatility	Delta	Effective Gearing	Time Decay
S50U20C900	10.10	-5.40	> 910.1	0.00	10.10	5.37%	9.86	717	2565	21.57	0.26	22.51	0.1
S50U20C875	18.80	-8.00	> 893.8	0.00	18.80	3.49%	17.56	414	2339	22.62	0.40	18.40	0.0
S50U20C850	31.50	-10.50	> 881.5	13.69	17.81	2.06%	28.93	156	1285	23.42	0.54	14.86	0.0
S50U20C825	47.60	-13.40	> 872.6	38.69	8.91	1.03%	44.23	41	397	24.43	0.67	12.20	0.0
S50U20C800	69.00	-14.00	> 869	63.69	5.31	0.61%	63.14	2	98	22.14	0.85	10.69	0.0

Put Option

	Premium	Chg	Break Even	Intrinsic Value	Time Value	All-in-Premium	Theory Price	Volume	Open Interest	Implied Volatility	Delta	Effective Gearing	Time Decay
S50U20P900	53.10	11.30	< 846.9	36.31	16.79	-1.94%	52.24	56	1602	20.50	-0.73	-12.43	0.0
S50U20P875	36.10	7.80	< 838.9	11.31	25.29	-2.87%	34.96	237	1426	20.65	-0.60	-14.55	0.0
S50U20P850	24.50	6.20	< 825.5	0.00	24.50	-4.42%	21.34	301	2392	22.49	-0.45	-15.54	0.0
S50U20P825	16.10	3.70	< 808.9	0.00	16.10	-6.34%	11.65	565	2416	24.40	-0.32	-16.34	-0.1
S50U20P800	10.80	2.70	< 789.2	0.00	10.80	-8.62%	5.57	367	4382	26.30	-0.22	-16.30	-0.1

ที่มา: สายงานวิจัย บล. เอเชีย พลัส

ภาพรวมการซื้อขาย SET50 Index

UNDERLYING	Close	Chg	%Chg	สรุปการซื้อขาย
SET50	863.69	-15.01	-1.74%	14/08/2020

Symbol	Settle	Chg	%Chg	Vol.	OI	OI Chg
S50N20	871.30	15.0	1.7%	77	340	0
S50Q20	860.80	-15.7	-1.8%	43	150	-8
S50U20	855.80	-18.1	-2.1%	188,126	295,113	10,058
S50Z20	853.50	-17.6	-2.1%	15,222	23,108	-11
S50H20	739.40	8.0	1.1%	67,923	57,820	0
S50M21	846.00	-17.6	-2.1%	785	2,846	88

SET50 Futures Long(Short) : สัญญา	สะสม Long(Short)		
	Long	Short	Net
สถาบัน	35,383	30,233	5,150
ต่างชาติ	68,667	84,092	-15,425
รายย่อย	101,986	91,711	10,275

	2 วัน	2 สัปดาห์	QTD
สถาบัน	6,298	5,930	7,438
ต่างชาติ	-12,603	-3,560	-3,609
รายย่อย	6,305	-2,370	-3,829

ที่มา: สายงานวิจัย บล. เอเชีย พลัส

ความสัมพันธ์สถานะของนักลงทุนต่างประเทศในตราสารทุน
และ SET50 Futures



ที่มา: สายงานวิจัย บล. เอเชีย พลัส

คาดการณ์ Spread ณ สิ้นเดือนจาก ASPS Model

	เป้าหมาย Spread ชีรีไท - ชีรีไท					
	S50J20	S50K20	S50M20	S50N20	S50Q20	S50U20
	ณ 29 เม.ย.63	ณ 28 พ.ค.63	ณ 29 มิ.ย.63	ณ 30 ก.ค.63	ณ 28 ส.ค.63	ณ 29 ก.ย.63
S50J20						
S50K20	-1.60					
S50M20	-1.32	0.28				
S50N20	-1.47	0.13	-0.15			
S50Q20	-5.84	-4.23	-4.52	-4.37		
S50U20	-6.88	-5.28	-5.56	-5.41	-1.04	

*สมมติฐานอัตราดอกเบี้ยนโยบายระหว่าง มิ.ย. - ก.ย. 63 เท่ากับ 0.5%

ที่มา: สายงานวิจัย บล. เอเชีย พลัส

SET50 ที่ระดับค่า PER ต่างๆ

SET 50 Sensitivity	ม.ค. 62E	มี.ค. 62E	เม.ย. 62E	พ.ค. 62E	มิ.ย. 62E	ก.ย. 62E	ธ.ค. 62E
PER 15.5	898	870	857	843	830	789	748
PER 16	926	899	885	871	857	815	773
PER 16.5	955	927	912	898	883	840	797
PER 17	984	955	940	925	910	866	821
PER 17.5	1,013	983	967	952	937	891	845
PER 18	1,042	1,011	995	979	964	916	869
PER 18.5	1,071	1,039	1,023	1,007	990	942	893
PER 19	1,100	1,067	1,050	1,034	1,017	967	918

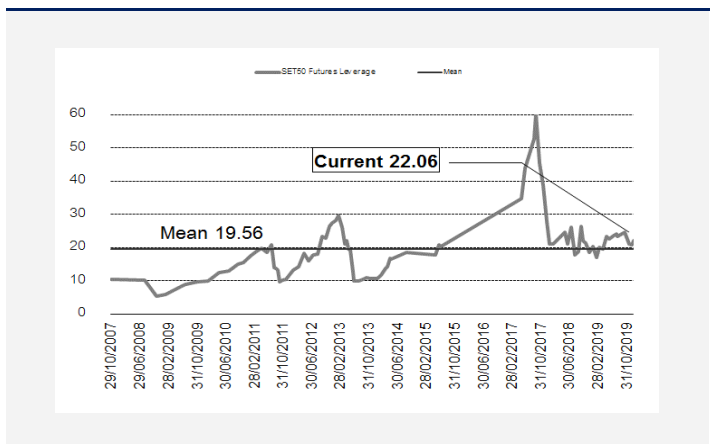
ที่มา: สายงานวิจัย บล. เอเชีย พลัส

คำนวณกำไรขาดทุนของ SET50 Futures

นักลงทุนรายย่อย					
(ค่าธรรมเนียม 87.10 บาท/สัญญา/ข้าง)					
ราคาปิด Futures	chg (จุด) เทียบกับ	กำไร (ขาดทุน)	ค่าธรรมเนียม + VAT (บาท)	กำไร (ขาดทุน)สุทธิ	
860.80	5.0	1,000	(186)	814	
859.80	4.0	800	(186)	614	
858.80	3.0	600	(186)	414	
857.80	2.0	400	(186)	214	
856.80	1.0	200	(186)	14	
855.80	0.0	0.0	(186)	(186)	
854.80	-1.0	(200)	(186)	(386)	
853.80	-2.0	(400)	(186)	(586)	
852.80	-3.0	(600)	(186)	(786)	
851.80	-4.0	(800)	(186)	(986)	
850.80	-5.0	(1,000)	(186)	(1,186)	

ที่มา: สายงานวิจัย บล. เอเชีย พลัส

ระดับ Leverage ของ SET50 Futures



ที่มา: Thailand Clearing House, ฝ่ายวิจัย ASPS

Single Stock Futures

Short PLANBU20

จากผลกระทบเชิงลบของสถานการณ์ COVID-19 ส่งผลทำให้รายได้ สื่อโฆษณาทุกประเภท ปรับลดลงแรง ราว 55% Yoy แม้ว่า คาดโน้ม 3Q63 จะเริ่มฟื้นตัวและกลับมาทำกำไรได้จากการเริ่มให้บริการสื่อโฆษณาใน 7-11 และโครงการป้ายรถเมล์อัจฉริยะ แต่ ราคาปัจจุบันเกินมูลค่า FV@63 ที่ 4.90 บาท และมองว่ารายได้จะฟื้นตัวเป็นแบบ U-Shape ช้ากว่าที่คาดหวังจากเศรษฐกิจที่ฟื้นตัวช้า และความไม่แน่นอนของการจัดการแข่งขันกีฬาโอลิมปิกในปีหน้า กดดันราคาหุ้นให้ Underperform ในระยะถัดไป

ส่วนภาพทางเทคนิค ราคาขึ้นมามาทดสอบเส้น EMA 200 วันที่ 5.95 บาท และถูกแรงขายทำกำไรกดดัน เกิดเป็นแท่งเทียนแดงยาว สะท้อนภาพเชิงลบทางเทคนิค มีความเสี่ยงในการปรับฐาน ทั้งนี้ ประเมินแนวรับถัดไปที่ 5.35 บาท

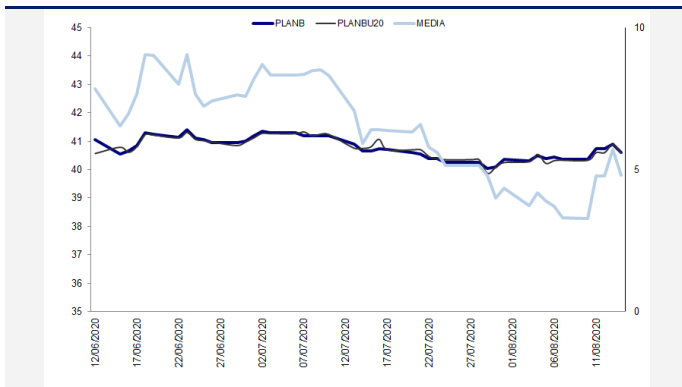
กลยุทธ์การลงทุน

แนะนำให้รอ Short PLANBU20 ที่ 5.55 บาท เป้าทำกำไรที่ 5.15 บาท Cut loss 0.20 บาทจากทุน

Future								Underlying			
Future	Settle Price	Basis	ASP Theory Price	Vol	OI	OI Change	Leverage	Upside	PER 63F	PBV 63F	EPS GROWTH 63F
PLANBU20	5.59	-0.01	5.60	500	2995	500	4.33	-12.50%	74.48	3.13	-60.72%

ที่มา: สายงานวิจัย บล. เอเชีย พลัส

Historical Price



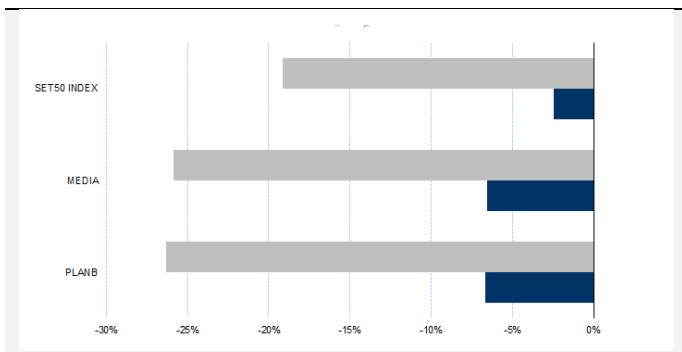
ที่มา: สายงานวิจัย บล. เอเชีย พลัส

คำนวณกำไรขาดทุนของ Stock Futures

บัลลงบอยรายย่อย					
ราคาปิด future	chg (จุด) เทียบกับราคาปิด	กำไร (ขาดทุน)	ค่าธรรมเนียม +VAT (บาท)	กำไร (ขาดทุน)สุทธิ	กำไร (ขาดทุน)สุทธิ
6.59	-1.00	(1,000)	1.88	(1,002)	(1,002)
6.39	-0.80	(800)	1.88	(802)	(802)
6.19	-0.60	(600)	1.88	(602)	(602)
5.99	-0.40	(400)	1.88	(402)	(402)
5.79	-0.20	(200)	1.88	(202)	(202)
5.59	0.00	-	1.88	(2)	(2)
5.39	0.20	200	1.88	198	198
5.19	0.40	400	1.88	398	398
4.99	0.60	600	1.88	598	598
4.79	0.80	800	1.88	798	798
4.59	1.00	1,000	1.88	998	998

ที่มา: สายงานวิจัย บล. เอเชีย พลัส

Historical Return



ที่มา: สายงานวิจัย บล. เอเชีย พลัส

Technical Chart



ที่มา: สายงานวิจัย บล. เอเชีย พลัส

Single Stock Futures

Long BEMU20

ฝ่ายวิจัย คาดกำไร 2Q63 เท่ากับ 46 ล้านบาท ลดลง 94% YoY จากจำนวนผู้ใช้งานทางด่วนและรถไฟฟ้าหัดตัวแรงในช่วง Lockdown แต่ในระยะถัดไป คาดการณ์ฟื้นตัวจะเห็นได้ชัดขึ้นจากการคลาย Lockdown และยกเลิกเคอร์ฟิวที่เป็นไปได้ว่าจะเกิดขึ้นใน 3Q63 หนุนให้ปริมาณผู้ใช้บริการเพิ่มขึ้นเข้าสู่ภาวะปกติ และได้ประโยชน์ จากค่าตัดจำหน่ายทางด่วนที่ลดลง และมี Upside ในอนาคต จากงานประมูล รถไฟฟ้าสายสีส้ม FV 63@ 10 บาท Upside 9.3%

ส่วนภาพทางเทคนิค ราคาเกิด Technical Rebound ขึ้น Breakout เส้น EMA 10 วัน พร้อมเกิดแท่งเทียนเขียวเต็มแท่ง เชื่อว่าการจบการพักตัว ราคาพร้อมที่จะดีดตัวขึ้นต่อ เพื่อทดสอบด่านถัดไปที่ 9.10 บาทและ 9.40 บาทตามลำดับ

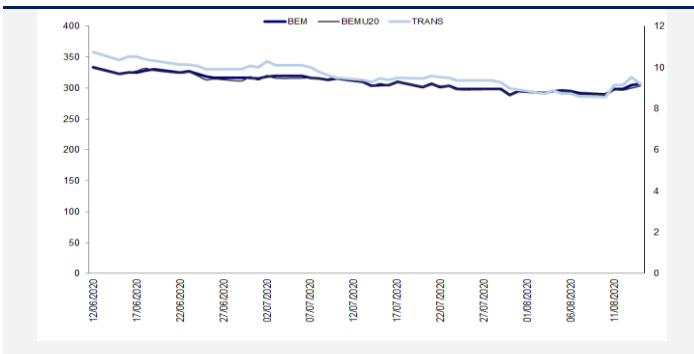
กลยุทธ์การลงทุน

คงคำแนะนำให้รอเปิด Long BEMU20 ที่ 8.80 บาท เป้าทำกำไรที่ 8.80 บาท Cut Loss 0.15 บาทจากทุน

Future								Underlying			
Future	Settle Price	Basis	ASP Theory Price	Vol	OI	OI Change	Leverage	Upside	PER 63F	PBV 63F	EPS GROWTH 63F
BEMU20	9.10	-0.10	9.21	1536	9668	-1479	4.57	8.70%	62.25	3.54	-58.44%

ที่มา: สายงานวิจัย บล. เอเชีย พลัส

Historical Price



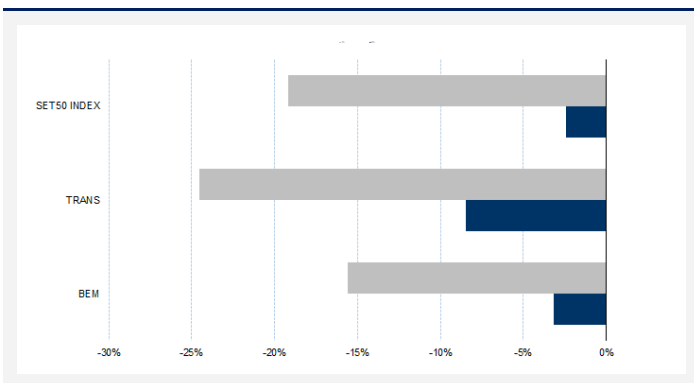
ที่มา: สายงานวิจัย บล. เอเชีย พลัส

คำนวณกำไรขาดทุนของ Stock Futures

บิลลงขายรายย่อย					
ราคาปิด future	chg (จุด) เทียบกับราคา	กำไร (บาท)	ค่าธรรมเนียม +VAT (บาท)	กำไรสุทธิ (บาท)	กำไรสุทธิ
9.60	0.5	500	1.63	498	
9.50	0.4	400	1.63	398	
9.40	0.3	300	1.63	298	
9.30	0.2	200	1.63	198	
9.20	0.1	100	1.63	98	
9.10	0.0	-	1.63	(2)	
9.00	-0.1	(100)	1.63	(102)	
8.90	-0.2	(200)	1.63	(202)	
8.80	-0.3	(300)	1.63	(302)	
8.70	-0.4	(400)	1.63	(402)	
8.60	-0.5	(500)	1.63	(502)	

ที่มา: สายงานวิจัย บล. เอเชีย พลัส

Historical Return



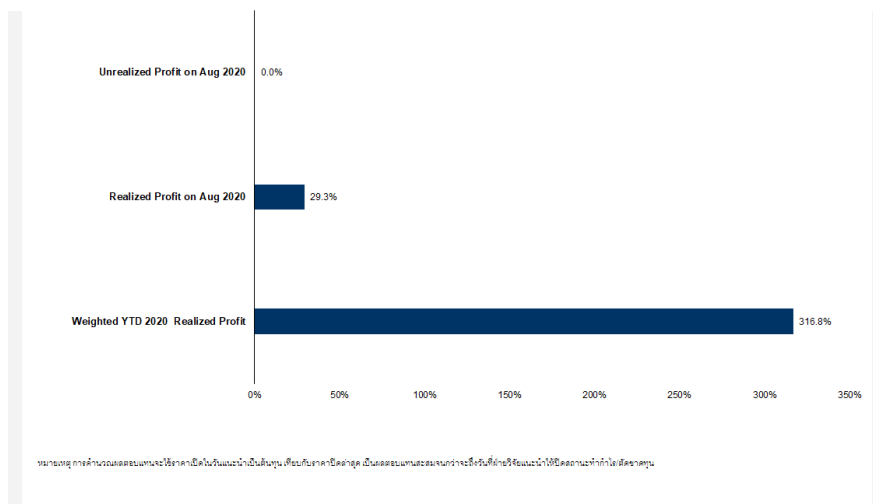
ที่มา: สายงานวิจัย บล. เอเชีย พลัส

Technical Chart



ที่มา: สายงานวิจัย บล. เอเชีย พลัส

Tracking Performance



ที่มา: สายงานวิจัย บล. เอเชีย พลัส

Top 20 Most Active Volume

No.	Future	Settle Price	Basis	ASP Theory Price	Vol	OI	OI Change	Leverage	Resistance	Support
1	STAU20	24.18	-1.32	25.52	9413	6199	754	8.83	26.24	22.66
2	SIRIU20	0.74	-0.02	0.76	7212	36094	-2805	5.00	0.77	0.74
3	AAVU20	1.97	-0.07	2.04	4031	5871	22	5.37	1.98	1.83
4	IRPCU20	2.56	-0.02	2.58	3396	14531	-2254	4.53	2.60	2.43
5	TRUEU20	3.38	0.00	3.38	3008	14351	-2499	4.94	3.39	3.29
6	PTTU20	38.25	0.00	38.27	2222	5336	415	4.91	38.51	37.42
7	JASU20	3.25	-0.01	3.26	2204	64021	-14	3.90	3.41	3.24
8	MINTU20X	20.57	-0.23	20.81	1768	6660	342	2.74	20.95	18.96
9	BEMU20	9.00	-0.15	9.16	1536	9668	-1479	4.54	9.31	8.95
10	TMBU20	1.02	-0.01	1.03	1531	41262	-505	3.54	1.07	1.00
11	INTUCHU20	56.25	-1.25	57.54	1302	6007	-642	7.49	57.06	55.77
12	CKU20	17.00	-0.40	17.41	1210	2268	202	4.45	18.70	17.00
13	ITDU20	1.10	0.00	1.10	1049	3574	1041	3.62	1.11	1.03
14	BANPUU20	5.50	-0.10	5.60	1044	57616	404	2.20	5.65	5.19
15	CPFU20	33.23	-0.02	33.27	921	7491	-292	5.47	33.33	32.17
16	TUU20	13.58	-0.12	13.71	908	3867	-700	5.63	13.87	13.41
17	STECU20	14.55	-0.15	14.71	906	1974	-103	4.66	15.06	14.29
18	BCHU20	15.18	-0.02	15.21	811	3428	11	4.44	15.76	14.97
19	KBANKU20	91.35	-0.15	91.56	700	2222	-135	4.17	92.92	86.04
20	IVLU20	25.58	-0.17	25.77	627	2743	120	3.94	25.59	23.16

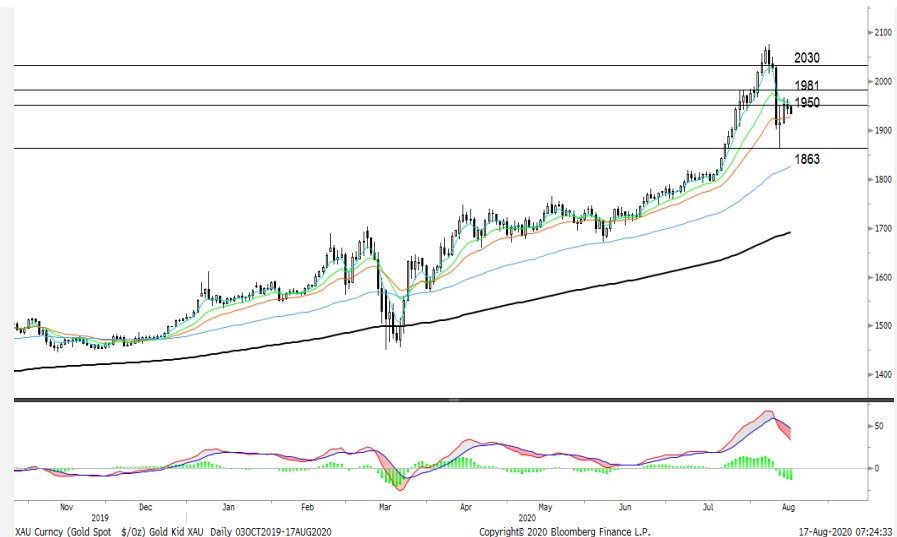
Gold Futures

ราคาทองคำตลาดสหรัฐเมื่อคืนวันศุกร์ที่ผ่านมา ปรับลดลง 7.11 เหรียญฯ ปิดอยู่ที่ 1,945 เหรียญฯ จากแรงเทขายทำกำไร หลังราคาดีดตัวขึ้นกว่า 40 เหรียญฯ เมื่อช่วง 2 วันทำการก่อนหน้า แต่อย่างไรก็ดีการอ่อนค่าของค่าเงินดอลลาร์สหรัฐ ได้จำกัดการร่วงลงของราคาทองคำ โดย Dollar Index ปรับลดลง 0.3% ปิดบริเวณ 93.09 จุด เกิดจากความผิดหวังเกี่ยวกับการเปิดเผยข้อมูลยอดค้าปลีกเดือน ก.ค. ของสหรัฐ และความขัดแย้งระหว่างสหรัฐและจีน โดยล่าสุดตัวแทนระดับสูงของทั้ง 2 ประเทศ ยกเลิกแผนการประชุมทางไกลเพื่อประเมินความคืบหน้าของข้อตกลงการค้าเฟสแรก สำหรับสัปดาห์นี้ มีหลายประเด็นต้องติดตาม อาทิเช่น การประชุมรัฐมนตรีคลังกลุ่มยูโรโซน, การรายงานผลประชุมธนาคารกลางยุโรป และธนาคารกลางสหรัฐ (เฟด) รวมถึงตัวเลขเศรษฐกิจสหรัฐที่สำคัญ ได้แก่ จำนวนผู้ขอรับสวัสดิการว่างงานรายสัปดาห์, ยอดขายบ้านใหม่ และมือสอง

กลยุทธ์การลงทุน

ราคาทองคำ GFQ20 เมื่อคืนวันศุกร์ที่ผ่านมา ปรับลดลง 70 บาท ปิดอยู่ที่ 28,800 บาท เทียบเท่า 1,948.7 เหรียญฯ สูงกว่าราคาทองคำตลาด spot ล่าสุดที่เคลื่อนไหวบริเวณ 1,935 เหรียญฯ คาดราคา GFQ20 วันนี้ จะอยู่ในกรอบ 28,550-28,850 บาท โดยการเคลื่อนไหวของราคาทองคำที่ยังผันผวน ทำให้ฝ่ายวิจัยคงแนะนำให้ Trading บริเวณ 1,920-1,950 เหรียญฯ หรือ 28,370-28,820 บาท แต่หากราคาขยับขึ้นไปแตะกรอบบน แนะนำให้รอเปิดสถานะ Short ทั้งนี้นักลงทุนควรกำหนดจุด Cut Loss 100 บาท จากราคาทัน เพื่อป้องกันความเสี่ยงหากราคาทองคำเคลื่อนไหวผิดจากคาด

เทคนิควิเคราะห์ Gold Spot



ที่มา : สายงานวิจัย บล. เอเชีย พลัส

GOLD Technical: ราคาทองคำ หลังจากถอยแรง ไปทำ Low ที่ \$1863 เริ่มเห็นการกลับตัวของราคา ดีดกลับขึ้นแรง มาทดสอบบริเวณแนวต้านที่ \$1950 หากยืนได้ จะมีด้านทดสอบถัดไปที่ \$1981 ตามลำดับ ขณะที่ภาพ MACD เคลื่อนที่เหนือแกนศูนย์ สะท้อนโมเมนตัมเชิงบวก

Gold Futures

FUTURES	Last	Chg	%Chg	Vol.	OI	OI Chg
GFQ20	28,800	-10	0.00	300	495	-85
GFV20	28,700	-180	-0.62	480	632	115
GFZ20	28,780	-200	-0.69	166	427	48

Mini Gold Futures

FUTURES	Last	Chg	%Chg	Vol.	OI	OI Chg
GF10Q20	28,760	-20	-0.10	9,211	7,589	-1065
GF10V20	28,830	10	0.00	6,729	7,859	905
GF10Z20	28,870	-10	-0.03	2,179	5,889	-168

หมายเหตุ : ราคาปิดของ Gold Futures (Night Session) Settle ณ เวลา 22.00 u. และปริมาณการซื้อขายเกิดขึ้นในช่วงเวลา 19.30-22.30 u.
ที่มา : สายงานวิจัย บล.เอเชีย พลัส

ASPS Gold Valuation Matrix (เหรียญฯ/ทรอยออนซ์)

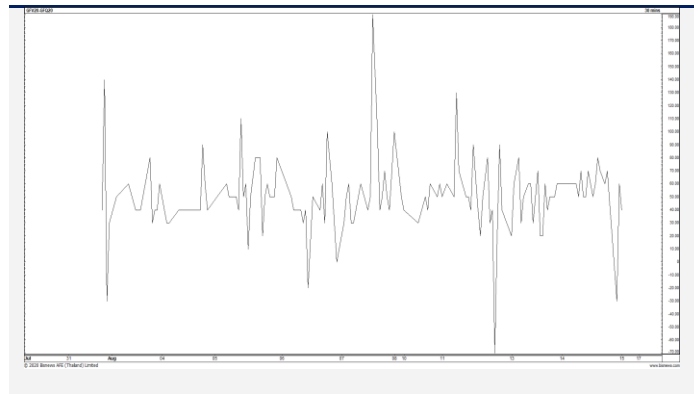
	▼					Dollar Index					▲				
	93	94	95	96	97	98	99	100	101	102	103				
40	1,617.66	1,589.21	1,560.76	1,532.31	1,503.86	1,475.41	1,446.96	1,418.52	1,390.07	1,361.62	1,333.17				
43	1,616.71	1,588.26	1,559.81	1,531.36	1,502.91	1,474.47	1,446.02	1,417.57	1,389.12	1,360.67	1,332.22				
46	1,615.76	1,587.31	1,558.86	1,530.42	1,501.97	1,473.52	1,445.07	1,416.62	1,388.17	1,359.72	1,331.28				
49	1,614.82	1,586.37	1,557.92	1,529.47	1,501.02	1,472.57	1,444.12	1,415.67	1,387.23	1,358.78	1,330.33				
52	1,613.87	1,585.42	1,556.97	1,528.52	1,500.07	1,471.62	1,443.18	1,414.73	1,386.28	1,357.83	1,329.38				
55	1,612.92	1,584.47	1,556.02	1,527.57	1,499.13	1,470.68	1,442.23	1,413.78	1,385.33	1,356.88	1,328.43				
58	1,611.97	1,583.53	1,555.08	1,526.63	1,498.18	1,469.73	1,441.28	1,412.83	1,384.38	1,355.94	1,327.49				
61	1,611.03	1,582.58	1,554.13	1,525.68	1,497.23	1,468.78	1,440.33	1,411.89	1,383.44	1,354.99	1,326.54				
64	1,610.08	1,581.63	1,553.18	1,524.73	1,496.28	1,467.84	1,439.39	1,410.94	1,382.49	1,354.04	1,325.59				
67	1,609.13	1,580.68	1,552.24	1,523.79	1,495.34	1,466.89	1,438.44	1,409.99	1,381.54	1,353.09	1,324.65				
70	1,608.19	1,579.74	1,551.29	1,522.84	1,494.39	1,465.94	1,437.49	1,409.04	1,380.60	1,352.15	1,323.70				
73	1,607.24	1,578.79	1,550.34	1,521.89	1,493.44	1,464.99	1,436.55	1,408.10	1,379.65	1,351.20	1,322.75				

การแปลงราคาทองคำให้เป็นบาท

GOLD Londen AM (USD/Ounce)	FX (บาท/ USD)				
	31.00	31.25	31.50	31.75	32.00
1,870	27,555	27,777	27,999	28,221	28,444
1,900	27,997	28,223	28,448	28,674	28,900
1,930	28,439	28,668	28,898	29,127	29,356
1,960	28,881	29,114	29,347	29,580	29,813
1,990	29,323	29,559	29,796	30,032	30,269
2,020	29,765	30,005	30,245	30,485	30,725
2,050	30,207	30,451	30,694	30,938	31,182
2,080	30,649	30,896	31,144	31,391	31,638
2,110	31,091	31,342	31,593	31,843	32,094

ที่มา: สายงานวิจัย บล. เอเชีย พลัส

Spread ระหว่าง GFV20 – GFQ20



ที่มา: สายงานวิจัย บล. เอเชีย พลัส

คำนวณกำไรขาดทุนของ Gold Futures

บาทลงทุนรายย่อย (ค่าธรรมเนียม 490.10 บาท/สัญญา/ข้าง)				
ราคาปิด future	เปลี่ยนแปลง	กำไร (ขาดทุน)	ค่าธรรมเนียม+ VAT (บาท)	กำไร (ขาดทุน)สุทธิ
29,050.00	250.0	12,500	(1,049)	11,451
29,000.00	200.0	10,000	(1,049)	8,951
28,950.00	150.0	7,500	(1,049)	6,451
28,900.00	100.0	5,000	(1,049)	3,951
28,850.00	50.0	2,500	(1,049)	1,451
28,800.00	0.0	-	(1,049)	(1,049)
28,750.00	-50.0	(2,500)	(1,049)	(3,549)
28,700.00	-100.0	(5,000)	(1,049)	(6,049)
28,650.00	-150.0	(7,500)	(1,049)	(8,549)
28,600.00	-200.0	(10,000)	(1,049)	(11,049)
28,550.00	-250.0	(12,500)	(1,049)	(13,549)

ที่มา: สายงานวิจัย บล. เอเชีย พลัส

คำนวณกำไรขาดทุนของ Mini Gold Futures

บาทลงทุนรายย่อย (ค่าธรรมเนียม 98.10 บาท/สัญญา/ข้าง)				
ราคาปิด future	เปลี่ยนแปลง	กำไร (ขาดทุน)	ค่าธรรมเนียม+ VAT (บาท)	กำไร (ขาดทุน)สุทธิ
29,010.00	250.0	2,500	(210)	2,290
28,960.00	200.0	2,000	(210)	1,790
28,910.00	150.0	1,500	(210)	1,290
28,860.00	100.0	1,000	(210)	790
28,810.00	50.0	500	(210)	290
28,760.00	0.0	-	(210)	(210)
28,710.00	-50.0	(500)	(210)	(710)
28,660.00	-100.0	(1,000)	(210)	(1,210)
28,610.00	-150.0	(1,500)	(210)	(1,710)
28,560.00	-200.0	(2,000)	(210)	(2,210)
28,510.00	-250.0	(2,500)	(210)	(2,710)

ที่มา: สายงานวิจัย บล. เอเชีย พลัส