

DERIVATIVES TALK

กลยุทธ์การลงทุนอนุพันธ์

9 ตุลาคม 2563



SET50 Futures:

ยังไม่เห็นปัจจัยกดดันใหม่ๆ ทำให้มีโอกาสที่ SET50 จะปรับตัวขึ้นไปได้ต่อแต่ Upside จะจำกัด Trading S50Z20 กรอบ 800 - 808 จุด และให้เปิด Short ที่กรอบบน

SET50 Option:

แนะนำให้สลับไปรอเปิด Long S50Z20P825 ที่ 30 จุด (SET50 = 810) เป้าทำกำไร 40 จุด (SET50=800) Cut Loss 3 จุด คาด SET50 ติดตัวขึ้นในระยะสั้น Upside จำกัด

Single Stock Futures:

แนะนำให้ปรับราคาเปิด Long CPNZ20 ไปที่ 45.50 บาท เป้าทำกำไรที่ 48 บาท Cut loss 1 บาทจากทุน โดยราคาหุ้นน่าจะได้รับ Sentiment เชิงบวกจากมาตรการ ช้อปดีมีคืน

แนะนำให้รอเปิด Long MTCZ20 ที่ 51.50 บาท เป้าทำกำไร 53.50 บาท และ Cut Loss 1 บาท จากทุน ทั้งนี้คาดกำไร 3Q63 โดดเด่นจากสภาพแวดล้อมทางธุรกิจที่เอื้อ

Gold Futures:

ราคาทองคำคิดตัวกลับขึ้นมาจากบริเวณ 1900\$ อีกรอบ แต่ยังไม่น่าจะไปได้ไกลจากนี้ แนะนำ Trading GFV20 กรอบ 27870-28320 บาท (1880-1910\$)

สถานะของนักลงทุน

All Futures Long(Short) Position : Contract				Accumulated Long(Short)		
	Long	Short	Net	2 Days	1 Weeks	1 Months
Institution	109,614	141,783	-32,169	-69,769	-127,516	-168,254
Foreign	89,091	91,299	-2,208	4,385	-14,158	53,300
Retail	216,864	182,487	34,377	65,384	141,674	114,954

SET50 Futures Long(Short) Position : Contract				Accumulated Long(Short)		
	Long	Short	Net	2 Days	1 Weeks	1 Months
Institution	39,874	44,526	-4,652	-10,559	-1,913	-22,277
Foreign	68,373	61,333	7,040	19,378	19,966	47,016
Retail	96,920	99,308	-2,388	-8,819	-18,053	-24,739

Single Stock Futures Long(Short) Position : Contract				Accumulated Long(Short)		
	Long	Short	Net	2 Days	1 Weeks	1 Months
Institution	61,508	81,443	-19,935	-49,015	-109,745	-139,496
Foreign	9,862	19,203	-9,341	-13,618	-30,928	10,679
Retail	94,671	65,395	29,276	62,633	140,673	128,817

Metal Futures Long(Short) Position : Contract				Accumulated Long(Short)		
	Long	Short	Net	2 Days	1 Weeks	1 Months
Institution	3,475	3,847	-372	1,133	1,920	2,676
Foreign	10,855	10,763	92	-1,376	-3,195	530
Retail	12,295	12,015	280	243	1,275	-3,206

Call Option Long(Short) Position : Contract				Accumulated Long(Short)		
	Long	Short	Net	2 Days	1 Weeks	1 Months
Institution	472	285	187	723	1,430	-483
Foreign	2	138	-136	-298	-665	-977
Retail	3,010	3,061	-51	-423	-897	1,417

Put Option Long(Short) Position : Contract				Accumulated Long(Short)		
	Long	Short	Net	2 Days	1 Weeks	1 Months
Institution	276	423	-147	-717	293	535
Foreign	1	1	0	247	488	2,610
Retail	7,207	7,060	147	469	-805	-2,280

ที่มา: สายงานวิจัย บล. เอเชีย พลัส

SET50 Index Futures / Option P. 2

Single Stock Futures P. 4

Gold Futures P. 7

*ภายใต้สภาวะที่ตลาดเผชิญกับความผันผวนสูง ทำให้การปรับกลยุทธ์ใน Derivative Talk ต้องสามารถดำเนินการได้อย่างรวดเร็วขึ้น ฝ่ายวิจัยฯจึงได้มีการเพิ่มช่องทางติดตามคำแนะนำกลยุทธ์การซื้อขายระหว่างวันทำการผ่าน 2 ช่องทาง เพื่อให้ นักลงทุน สามารถปรับเปลี่ยนกลยุทธ์ได้มีประสิทธิภาพมากยิ่งขึ้น คือ

- แอปพลิเคชัน: [ASP Smart](#)
- Telegram: [ASIA PLUS GROUP](#) (<http://bit.ly/TeleAsiaplusgroup>)

RESEARCH DIVISION

บริษัทหลักทรัพย์ เอเชีย พลัส

เกิดศักดิ์ ทวีธีระธรรม

นักวิเคราะห์ปัจจัยพื้นฐานด้านตลาดทุน และทางเทคนิค
เลขทะเบียนนักวิเคราะห์: 004132

ประสิทธิ์ รัตนกิจมงคล, CISA, CFA

นักวิเคราะห์ปัจจัยพื้นฐานด้านตลาดทุน และด้านเทคนิค
เลขทะเบียนนักวิเคราะห์: 025917

นวลพรรณ น้อยรัชชกุล

นักวิเคราะห์ปัจจัยพื้นฐานด้านตลาดทุน และด้านเทคนิค
เลขทะเบียนนักวิเคราะห์: 019994

ชาญชัย พันการนาทิจ

นักวิเคราะห์ปัจจัยพื้นฐานด้านตลาดทุน และทางเทคนิค
เลขทะเบียนนักวิเคราะห์: 064045

ธนัฐธรร เกิดเมตต

ผู้ช่วยนักวิเคราะห์

SET50 Overview

ปัจจัยแวดล้อมในต่างประเทศยังคงไปที่การติดตามพัฒนาการของเหตุการณ์ โดยสหรัฐอเมริกาลงทุนอยู่บนความคาดหวังเชิงบวกต่อมาตรการกระตุ้นเศรษฐกิจรอบใหม่ที่ จะออกมาได้หลังจากประธานาธิบดีออกมากลับลำให้กลับมาเดินหน้าอีกครั้ง หนุ่ดัชนี Dow Jones ปรับขึ้น 0.43% ส่วนราคาน้ำมันยังปรับขึ้นได้ต่อเช่นกันอีก 3.4% จากแรง หนุนของ Supply ที่ผู้ผลิตสหรัฐฯต้องหยุดการทำงานจากผลกระทบของเฮอริเคน Delta แต่เชื่อว่าการปรับขึ้นยังคงถูกกดดันจากฝั่ง Demand ที่จากการแพร่ระบาดของ COVID-19 ระลอก 2 ในหลายประเทศ โดยเฉพาะฝั่งยุโรปและเอเชียที่จำนวนผู้ติดเชื้อ รายวันยังอยู่ในระดับสูง ขณะที่ประเด็นในประเทศตลาดอยู่ในช่วงซิมซบประเด็นบวก ต่อมาตรการกระตุ้นเศรษฐกิจจากภาครัฐ แต่เชื่อว่าแรงหนุนในวันนี้จะเบาบาง สภาพแวดล้อมดังกล่าวอาจทำให้ SET50 Index วันนี้ปรับขึ้นต่อได้ แต่อย่างไรก็ตาม การขึ้นมาของ SET50 Index ในสัปดาห์นี้กว่า 20 จุดหรือราว 3% ขณะที่ในสัปดาห์หน้า ยังมีความเสี่ยงประเด็นการเมืองในประเทศ จึงอาจเห็นแรงขายทำกำไรออกมาได้ จึง คาด SET50 Index วันนี้แกว่งขึ้นจำกัดตามกรอบ 800-810 จุด

SET50 Index Futures

Direction Trading: ไม่เห็นปัจจัยกดดันใหม่ๆ ทำให้มีโอกาสที่ SET50 จะปรับตัวขึ้นไป ได้ตั้งแต่ Upside จะจำกัด Trading S50Z20 กรอบ 800 - 808 จุด และให้เปิด Short ที่กรอบบน

Spread Trading: นักลงทุนน่าจะเปิดสถานะ Short Spread ระหว่าง S50H21-S50Z20 ได้ที่ไม่ต่ำกว่า -4.0 จุด ปัจจุบันมีกำไรอย่างน้อย 0.6 จุดแนะนำถือต่อคาดหวัง Spread คู่เข้าค่าทางทฤษฎีที่ -7.93 จุด

SET50 Option: แนะนำให้สลับไปรอเปิด Long S50Z20P825 ที่ 30 จุด (SET50 = 810) เป้าทำกำไร 40 จุด (SET50=800) Cut Loss 3 จุด คาด SET50 ดีดตัวขึ้นในระยะ สั้น Upside จำกัด

	Last	1Yr Hist. Volatility	2Week Hist. Volatility
SET50 Index	804.96	31.92286	21.08283

Call Option

	Premium	Chg	Break Even	Intrinsic Value	Time Value	All-in-Premium	Theory Price	Volume	Open Interest	Implied Volatility	Delta	Effective Gearing	Time Decay
S50Z20C875	3.70	0.50	> 878.7	0.00	3.70	9.16%	7.43	403	1737	15.21	0.13	27.87	0.1
S50Z20C850	7.20	0.90	> 857.2	0.00	7.20	6.49%	12.69	740	2727	15.06	0.23	25.65	0.1
S50Z20C825	13.90	1.60	> 838.9	0.00	13.90	4.22%	20.55	666	3787	14.89	0.36	21.09	0.0
S50Z20C800	25.80	4.20	> 825.8	4.96	20.84	2.59%	31.52	653	2381	15.47	0.54	16.91	0.0
S50Z20C775	41.90	5.60	> 816.9	29.96	11.94	1.48%	45.86	132	886	17.66	0.68	12.99	0.0

Put Option

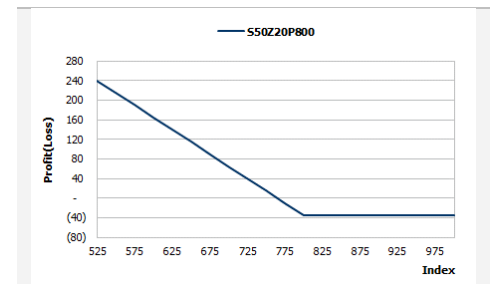
	Premium	Chg	Break Even	Intrinsic Value	Time Value	All-in-Premium	Theory Price	Volume	Open Interest	Implied Volatility	Delta	Effective Gearing	Time Decay
S50Z20P875	76.00	-7.10	< 799	70.04	5.96	-0.74%	77.92	7	175	15.99	-0.86	-9.92	0.0
S50Z20P850	53.50	-8.00	< 796.5	45.04	8.46	-1.05%	58.20	25	298	15.10	-0.77	-12.24	0.0
S50Z20P825	35.00	-8.30	< 790	20.04	14.96	-1.86%	41.07	131	731	15.08	-0.63	-14.91	0.0
S50Z20P800	21.10	-6.90	< 778.9	0.00	21.10	-3.24%	27.06	722	2488	15.13	-0.46	-17.29	0.0
S50Z20P775	12.90	-4.70	< 762.1	0.00	12.90	-5.32%	16.42	1050	3082	16.70	-0.31	-18.37	-0.1

ที่มา: สายงานวิจัย บล. เอเชีย พลัส

	SET50	S50Z20	S50H21
แนวรับ	800	800	795
แนวต้าน	810	810	805

*ภายใต้สภาวะที่ตลาดเผชิญกับความผันผวนสูง ฝ่ายวิจัยจึงได้มีการเพิ่มช่องทางติดตามคำแนะนำ กลยุทธ์การซื้อขายระหว่างวันผ่าน 2 ช่องทาง คือ

- แอปพลิเคชัน: **ASP Smart**
- Telegram: **ASIA PLUS GROUP**
(<http://bit.ly/TeleAsiaplusgroup>)



หมายเหตุ : ตัวคูณดัชนีเท่ากับ 200 บาท ต่อ 1 จุด ของดัชนี

ภาพรวมการซื้อขาย SET50 Index

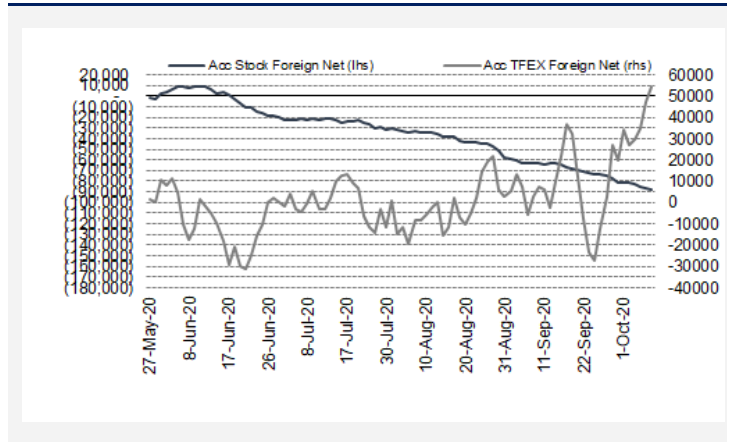
UNDERLYING	Close	Chg	%Chg	สรุปการซื้อขาย
SET50	804.96	7.53	0.94%	08/10/2020

Symbol	Settle	Chg	%Chg	Vol.	OI	OI Chg
S50V20	805.90	9.4	1.2%	102	700	19
S50X20	806.70	10.6	1.3%	52	102	2
S50Z20	804.80	11.1	1.4%	184,215	399,373	-11,330
S50H21	800.10	11.1	1.4%	16,248	18,246	-97
S50M21	796.00	11.2	1.4%	3,622	6,324	190
S50U21	790.90	11.8	1.5%	928	1,176	128

SET50 Futures Long(Short) : สัญญา	สถานะ Long(Short)			2 วัน	2 สัปดาห์	QTD
	Long	Short	Net			
สถาบัน	39,874	44,526	-4,652	-10,559	-14,281	0
ต่างชาติ	68,373	61,333	7,040	19,378	81,991	0
รวมย่อย	96,920	99,308	-2,388	-8,819	-67,710	0

ที่มา: สายงานวิจัย บล. เอเชีย พลัส

ความสัมพันธ์สถานะของนักลงทุนต่างประเทศในตราสารทุน
และ SET50 Futures



ที่มา: สายงานวิจัย บล. เอเชีย พลัส

คาดการณ์ Spread ณ สิ้นเดือนจาก ASPS Model

เป้าหมาย Spread ซีรียโทล - ซีรียโทล						
	S50J20	S50K20	S50M20	S50N20	S50Q20	S50U20
	ณ 29 เม.ย.63	ณ 28 พ.ค.63	ณ 29 มิ.ย.63	ณ 30 ก.ค.63	ณ 28 ส.ค.63	ณ 29 ก.ย.63
S50J20						
S50K20	-1.60					
S50M20	-1.32	0.28				
S50N20	-1.47	0.13	-0.15			
S50Q20	-5.84	-4.23	-4.52	-4.37		
S50U20	-6.88	-5.28	-5.56	-5.41	-1.04	

*สมมติฐานอัตราดอกเบี้ยนโยบายระหว่าง มิ.ย. - ก.ย. 63 เท่ากับ 0.5%

ที่มา: สายงานวิจัย บล. เอเชีย พลัส

SET50 ที่ระดับค่า PER ต่างๆ

SET 50 Sensitivity	ม.ค. 62E	มี.ค. 62E	เม.ย. 62E	พ.ค. 62E	มิ.ย. 62E	ก.ย. 62E	ธ.ค. 62E
PER 15.5	898	870	857	843	830	789	748
PER 16	926	899	885	871	857	815	773
PER 16.5	955	927	912	898	883	840	797
PER 17	984	955	940	925	910	866	821
PER 17.5	1,013	983	967	952	937	891	845
PER 18	1,042	1,011	995	979	964	916	869
PER 18.5	1,071	1,039	1,023	1,007	990	942	893
PER 19	1,100	1,067	1,050	1,034	1,017	967	918

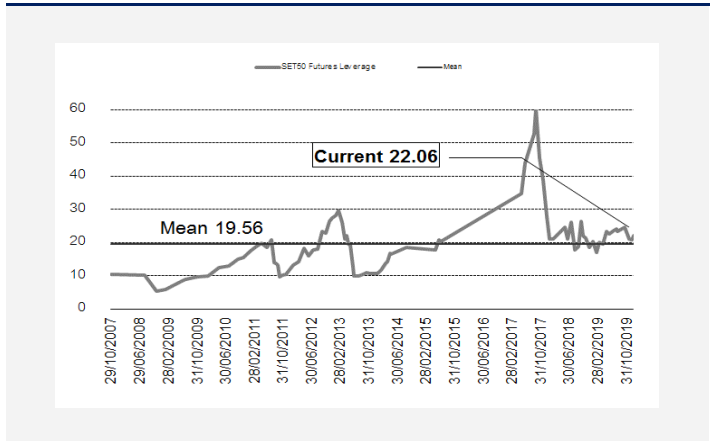
ที่มา: สายงานวิจัย บล. เอเชีย พลัส

คำนวณกำไรขาดทุนของ SET50 Futures

นักลงทุนรายย่อย					
(ค่าธรรมเนียม 87.10 บาท/สัญญา/ข้าง)					
ราคาปิด	chg (จุด)	กำไร	ค่าธรรมเนียม+ VAT (บาท)	กำไร	
Futures	เทียบกับ	(ขาดทุน)	VAT (บาท)	(ขาดทุน)สุทธิ	
809.80	5.0	1,000	(186)	814	
808.80	4.0	800	(186)	614	
807.80	3.0	600	(186)	414	
806.80	2.0	400	(186)	214	
805.80	1.0	200	(186)	14	
804.80	0.0	0.0	(186)	(186)	
803.80	-1.0	(200)	(186)	(386)	
802.80	-2.0	(400)	(186)	(586)	
801.80	-3.0	(600)	(186)	(786)	
800.80	-4.0	(800)	(186)	(986)	
799.80	-5.0	(1,000)	(186)	(1,186)	

ที่มา: สายงานวิจัย บล. เอเชีย พลัส

ระดับ Leverage ของ SET50 Futures



ที่มา: Thailand Clearing House, ฝ่ายวิจัย ASPS

Single Stock Futures

Long CPNZ20

การกลับมาเปิดบริการถึงสิ้นเดือน ก.ค. เห็นสัญญาณฟื้นตัวดีกว่าคาด ทั้ง จำนวนผู้ใช้บริการเพิ่มขึ้นราว 60-80% และส่วนลดค่าเช่าทยอยลดลงจาก 30%-50% เหลือ 25% เดือน ก.ค. ประกอบกับการเปิดศูนย์การค้าใหม่ก็เป็นไปตามแผน ที่ อยูรยา ศรีราชา และจันทบุรี ที่จะเปิดช่วง 2H64-2565 ขณะเดียวกันยังมีเป้าหมายการขายสิทธิการเช่า 4 ศูนย์การค้าเข้ากอง CPNREIT คาดดำเนินการแล้วเสร็จปีนี้ หรืออย่างช้า ก.พ. 2564 ทั้งนี้ FV ปี 2563 ที่ 66 บาท อิง DCF-WACC 8%

ส่วนภาพทางเทคนิค เกิดภาพการกลับตัวขึ้น หลังจากทดสอบกรอบล่างของ

Downtrend Channel โดยมีสัญญาณบวกทางเทคนิค กลับมายืนเหนือเส้น EMA 10

วัน ประเมินว่ามีโอกาสฟื้นต่อ โดยมีเป้าหมายทำกำไรที่

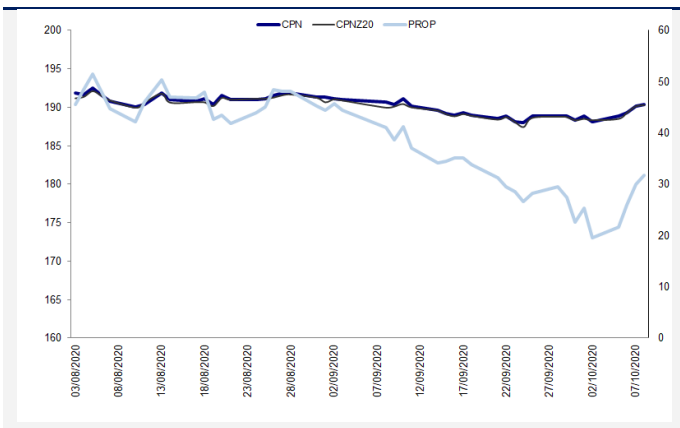
กลยุทธ์การลงทุน

รอเปิดสถานะ Long CPNZ20 ที่ 45.50 บาท เป้า 48.00 บาท Cut Loss 1 บาท

Future								Underlying			
Future	Settle Price	Basis	ASP Theory Price	Vol	OI	OI Change	Leverage	Upside	PER 63F	PBV 63F	EPS GROWTH 63F
CPNZ20	45.44	-0.06			67	0	8.49	45.05%	31.40	2.72	-44.61%

ที่มา: สายงานวิจัย บล. เอเชีย พลัส

Historical Price



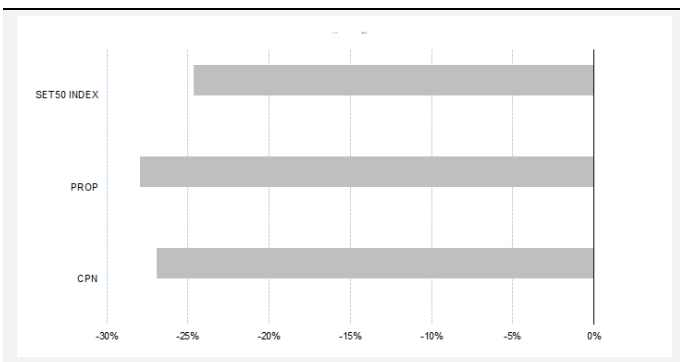
ที่มา: สายงานวิจัย บล. เอเชีย พลัส

คำนวณกำไรขาดทุนของ Stock Futures

นักลงทุนรายย่อย					
ราคาปิด future	chg (จุด) เทียบกับราคา	กำไร (บาท)	ค่าธรรมเนียม +VAT (บาท)	กำไร (บาท)สุทธิ	กำไร
45.94	0.5	500	6.27	494	↑
45.84	0.4	400	6.27	394	↑
45.74	0.3	300	6.27	294	↑
45.64	0.2	200	6.27	194	↑
45.54	0.1	100	6.27	94	↑
45.44	0.0	-	6.27	(6)	↔
45.34	-0.1	(100)	6.27	(106)	↓
45.24	-0.2	(200)	6.27	(206)	↓
45.14	-0.3	(300)	6.27	(306)	↓
45.04	-0.4	(400)	6.27	(406)	↓
44.94	-0.5	(500)	6.27	(506)	↓

ที่มา: สายงานวิจัย บล. เอเชีย พลัส

Historical Return



ที่มา: สายงานวิจัย บล. เอเชีย พลัส

Technical Chart



ที่มา: สายงานวิจัย บล. เอเชีย พลัส

Single Stock Futures

Long MTCZ20

คาดการณ์ราคาหุ้นงวด 3Q63 จะเติบโตและขึ้นทำ New High ต่อเนื่อง หลังจากที่รัฐบาลคลาย lock down ไปแล้ว หนุนกิจกรรมทางเศรษฐกิจ จะกลับมาเป็นปกติมากขึ้น ส่งผลต่อการปรับประมาณการกำไรสุทธิปี 63-64 ขึ้น 8.2% และ 5.9% จากการปรับลดสมมติฐาน credit cost ปี 2563-64 ลงมาที่ 0.8% เพื่อให้สอดคล้องกับ Credit cost งวด 1H63 ที่ 0.3% FV ปี 63 ใหม่เท่ากับ 57 บาท ถึง PBV 5.9 เท่า

ภาพทางเทคนิค ราคาแกว่งในกรอบ Sideway Up มีสัญญาณบวกทางเทคนิค จากการทำ Higher Low พร้อมทั้งล่าสุดเกิดแท่งเทียนเขียวเต็มแท่ง สะท้อนภาพการกลับเข้ามาของแรงซื้อ แบบมีนัยสำคัญ มีโอกาสแกว่งขึ้นทดสอบกรอบบนในระยะถัดไป

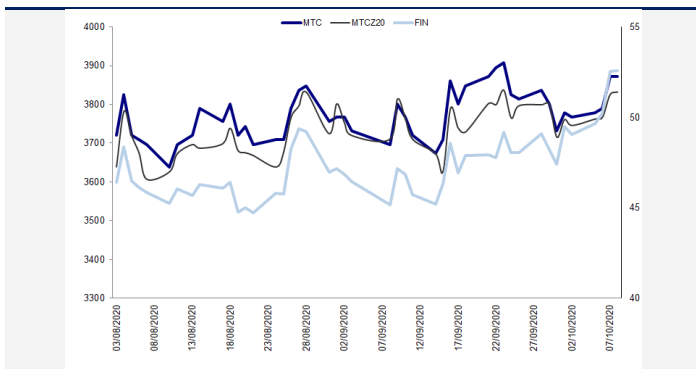
กลยุทธ์การลงทุน

รอเปิด Long MTCZ20 ที่ 51.50 บาท เป้าทำกำไร 53.50 บาท Cut Loss 1 บาทจากทุน

Future								Underlying			
Future	Settle Price	Basis	ASP Theory Price	Vol	OI	OI Change	Leverage	Upside	PER 63F	PBV 63F	EPS GROWTH 63F
MTCZ20	51.40	-0.85		20	120	20	8.09	9.09%	21.53	5.41	21.39%

ที่มา: สายงานวิจัย บล. เอเชีย พลัส

Historical Price



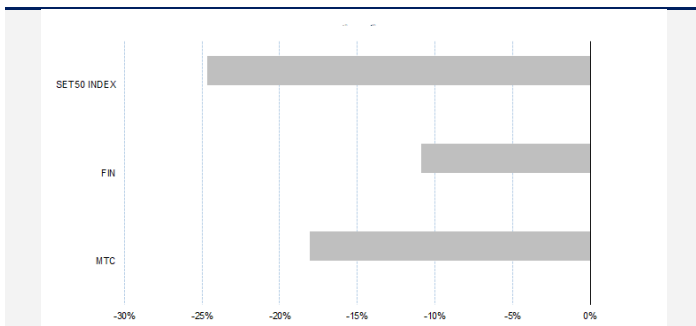
ที่มา: สายงานวิจัย บล. เอเชีย พลัส

คำนวณกำไรขาดทุนของ Stock Futures

ราคาปิด future	chg (จุด) เทียบกับราคา	นักลงทุนรายย่อย			
		กำไร (ขาดทุน)	ค่าธรรมเนียม +VAT (บาท)	กำไร (ขาดทุน)สุทธิ	
51.90	0.5	500	7.45	493	
51.80	0.4	400	7.45	393	
51.70	0.3	300	7.45	293	
51.60	0.2	200	7.45	193	
51.50	0.1	100	7.45	93	
51.40	0.0	-	7.45	(7)	
51.30	-0.1	(100)	7.45	(107)	
51.20	-0.2	(200)	7.45	(207)	
51.10	-0.3	(300)	7.45	(307)	
51.00	-0.4	(400)	7.45	(407)	
50.90	-0.5	(500)	7.45	(507)	

ที่มา: สายงานวิจัย บล. เอเชีย พลัส

Historical Return



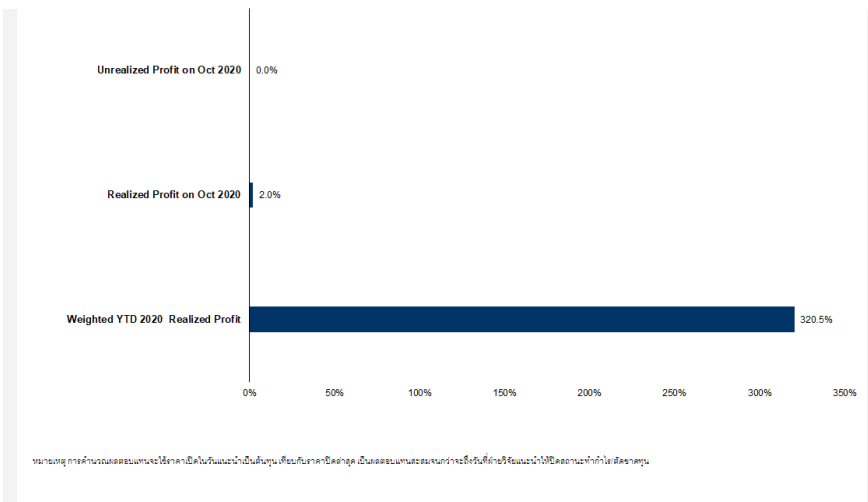
ที่มา: สายงานวิจัย บล. เอเชีย พลัส

Technical Chart



ที่มา: สายงานวิจัย บล. เอเชีย พลัส

Tracking Performance



ที่มา: สายงานวิจัย บล. เอเชีย พลัส

Top 20 Most Active Volume

No.	Future	Settle Price	Basis	ASP Theory Price	Vol	OI	OI Change	Leverage	Resistance	Support
1	SPRCZ20	5.66	-0.04	5.70	1750	1500	1000	4.55	5.76	5.21
2	SIRIZ20	0.57	0.00	0.57	1000	5297	1000	5.00	0.65	0.57
3	SUPERZ20	0.83	0.00	0.83	1000	10000	-1000	5.46	0.86	0.79
4	ESSOZ20	6.16	0.01	6.15	700	4910	700	4.90	6.17	5.88
5	STAZ20	27.75	-0.50	28.25	614	222	208	5.90	28.00	26.19
6	QHZ20	2.14	0.02	2.12	500	12828	500	11.16	2.16	2.11
7	APZ20	5.84	-0.06	5.90	500	1602	-500	7.06	6.11	5.74
8	CKPZ20	5.15	0.00	5.15	500	1042	-500	5.42	5.64	5.02
9	PLANBZ20	6.14	-0.06	6.20	500	1501	-500	6.04	6.14	5.61
10	PSLZ20	6.00	0.05	5.95	500	3501	-500	5.59	6.10	4.80
11	EAZ20	39.30	-0.20	39.50	403	202	-3	6.66	40.38	38.14
12	GLOBALZ20X	19.38	-0.02	19.40	400		0	7.50	19.48	18.76
13	GULFZ20X	33.68	3.18	30.50	271	466	10	1.56	35.78	31.61
14	HMPROZ20	14.33	-0.07	14.40	200	103	-200	9.02	14.67	14.27
15	CBGZ20	122.50	-0.50	122.99	161	2088	80	8.59	123.09	116.01
16	CPFZ20	28.20	0.20	28.00	102	1338	-98	9.10	29.11	27.45
17	PTTZ20	32.10	-0.15	32.25	102	3081	100	9.43	33.90	31.62
18	BDMSZ20	19.54	0.04	19.50	100	100	-100	11.66	20.06	19.35
19	KBANKZ20	75.50	0.00	75.49	62	527	-38	5.88	78.74	73.85
20	PTTEPZ20	77.25	0.50	76.74	61	117	-21	7.51	82.21	75.51

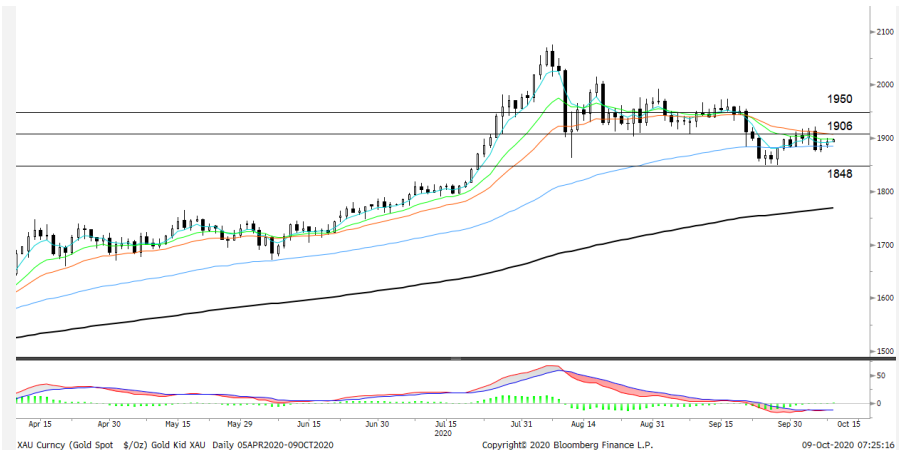
Gold Futures

ราคาทองคำตลาดสหรัฐเมื่อคืน ปรับเพิ่มขึ้น 5.57 เหรียญฯ ปิดอยู่ที่ 1,893.6 เหรียญฯ แรงหนุนจากค่าเงินดอลลาร์สหรัฐอ่อนค่า หลังสหรัฐเปิดเผยข้อมูลจำนวนผู้ขอรับสวัสดิการว่างงานรายสัปดาห์เพิ่มขึ้นมากกว่าคาดไว้ ทำให้ Dollar Index วานนี้ ปรับลง 0.03% ปิดอยู่ที่ 93.6 จุด อย่างไรก็ตามการปิดบวกต่อเนื่องของตลาดหุ้นดาวโจนส์สหรัฐเป็นวันที่ 2 ติดต่อกันอีก 122.05 จุด หรือ 0.43% จากมุมมองบวกที่ทำเนียบขาวจะบรรลุมติข้อตกลงกับสมาชิกพรรคเดโมแครตในสภาองเกรสเพื่อออกมาตรการกระตุ้นเศรษฐกิจรอบใหม่ กระตุ้นให้นักลงทุนบางกลุ่มเลือกหันมาลงทุนในสินทรัพย์เสี่ยงแทนทองคำ ทำให้การปรับขึ้นของราคาทองคำเป็นไปอย่างจำกัด ด้านกองทุน SPDR วานนี้ คงรายงานการถือครองทองคำไม่เปลี่ยนแปลง โดยปิดทรงตัวจากวันก่อนหน้าที่ 1,271.52 ตัน

กลยุทธ์การลงทุน

ราคาทองคำ GFV20 เมื่อคืน ปรับเพิ่มขึ้น 240 บาท ปิดอยู่ที่ 28,220 บาท เทียบเท่า 1,903 เหรียญฯ สูงกว่าราคาทองคำตลาด spot ล่าสุดที่เคลื่อนไหวบริเวณ 1,897-1,898 เหรียญฯ คาดราคา GFV20 วันนี้ จะอยู่ในกรอบ 28,000-28,300 บาท ทิศทางราคาทองคำยังแกว่งตัวในกรอบตามที่ฝ่ายวิจัยประเมินไว้ จึงแนะนำให้ Trading 1,880-1,910 เหรียญฯ เทียบเท่า 27,870-28,320 บาท และกำหนดจุด Cut loss ไว้ 100 บาท จากทุน เพื่อป้องกันความเสี่ยงหากราคาทองคำเคลื่อนไหวผิดจากคาด

เทคนิควิเคราะห์ Gold Spot



ที่มา: สายงานวิจัย บล. เอเชีย พลัส

GOLD Technical: ราคาทองคำติดแนวต้านบริเวณ \$1906 โดยมีสัญญาณลบทางเทคนิคจากการเกิดแท่งเทียนแดงยาว คาดอยู่ในจังหวะแกว่งหาฐาน มีโอกาสย้อนกลับไปที่ \$1848 โดยประเมินกรอบการเคลื่อนไหวไว้ที่ \$1848-\$1906

Gold Futures

FUTURES	Last	Chg	%Chg	Vol.	OI	OI Chg
GFV20	28,000	-40	-0.14	184	1,050	-78
GFZ20	28,130	70	0.25	28	619	-12
GFG21	28,150	-10	0.21	1	253	1

Mini Gold Futures

FUTURES	Last	Chg	%Chg	Vol.	OI	OI Chg
GF10V20	28,090	30	0.11	2,771	8,701	147
GF10Z20	28,170	40	0.11	1,536	7,614	29
GF10G21	28,240	50	0.18	364	4,990	39

หมายเหตุ : ราคาปิดของ Gold Futures (Night Session) Settle ณ เวลา 22.00 น. และปริมาณการซื้อขายเกิดขึ้นในช่วงเวลา 19.30-22.30 น.
ที่มา : สายงานวิจัย บล.เอเชีย พลัส

ASPS Gold Valuation Matrix (เหรียญฯ/ทรอยออนซ์)

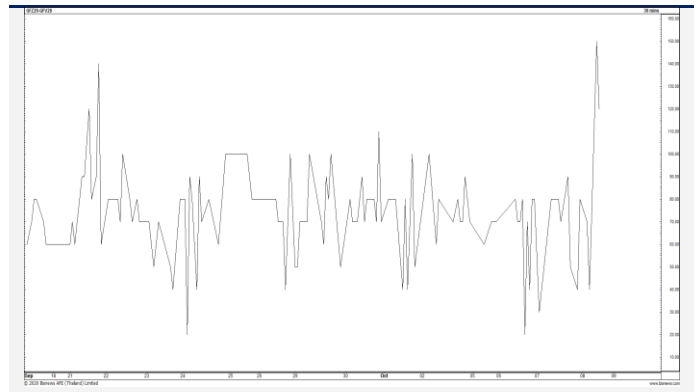
	←----->											
	93	94	95	Dollar Index				แข็งค่า				103
				96	97	98	99	100	101	102		
Nymex (USD/Barrel)	40	1,617.66	1,589.21	1,560.76	1,532.31	1,503.86	1,475.41	1,446.96	1,418.52	1,390.07	1,361.62	1,333.17
	43	1,616.71	1,588.26	1,559.81	1,531.36	1,502.91	1,474.47	1,446.02	1,417.57	1,389.12	1,360.67	1,332.22
	46	1,615.76	1,587.31	1,558.86	1,530.42	1,501.97	1,473.52	1,445.07	1,416.62	1,388.17	1,359.72	1,331.28
	49	1,614.82	1,586.37	1,557.92	1,529.47	1,501.02	1,472.57	1,444.12	1,415.67	1,387.23	1,358.78	1,330.33
	52	1,613.87	1,585.42	1,556.97	1,528.52	1,500.07	1,471.62	1,443.18	1,414.73	1,386.28	1,357.83	1,329.38
	55	1,612.92	1,584.47	1,556.02	1,527.57	1,499.13	1,470.68	1,442.23	1,413.78	1,385.33	1,356.88	1,328.43
	58	1,611.97	1,583.52	1,555.08	1,526.63	1,498.18	1,469.73	1,441.28	1,412.83	1,384.38	1,355.94	1,327.49
	61	1,611.03	1,582.58	1,554.13	1,525.68	1,497.23	1,468.78	1,440.33	1,411.89	1,383.44	1,354.99	1,326.54
	64	1,610.08	1,581.63	1,553.18	1,524.73	1,496.28	1,467.84	1,439.39	1,410.94	1,382.49	1,354.04	1,325.59
	67	1,609.13	1,580.68	1,552.24	1,523.79	1,495.34	1,466.89	1,438.44	1,409.99	1,381.54	1,353.09	1,324.65
	70	1,608.19	1,579.74	1,551.29	1,522.84	1,494.39	1,465.94	1,437.49	1,409.04	1,380.60	1,352.15	1,323.70
73	1,607.24	1,578.79	1,550.34	1,521.89	1,493.44	1,464.99	1,436.55	1,408.10	1,379.65	1,351.20	1,322.75	

การแปลงราคาทองคำให้เป็นบาท

GOLD Londin AM (USD/Ounce)	FX (บาท/ USD)				
	31.00	31.25	31.50	31.75	32.00
1,780	26,229	26,440	26,652	26,863	27,075
1,810	26,671	26,886	27,101	27,316	27,531
1,840	27,113	27,331	27,550	27,769	27,987
1,870	27,555	27,777	27,999	28,221	28,444
1,900	27,997	28,223	28,448	28,674	28,900
1,930	28,439	28,668	28,898	29,127	29,356
1,960	28,881	29,114	29,347	29,580	29,813
1,990	29,323	29,559	29,796	30,032	30,269
2,020	29,765	30,005	30,245	30,485	30,725

ที่มา: สายงานวิจัย บล. เอเชีย พลัส

Spread ระหว่าง GFV20 – GFQ20



ที่มา: สายงานวิจัย บล. เอเชีย พลัส

คำนวณกำไรขาดทุนของ Gold Futures

บัลลงกุนรายย่อย (ค่าธรรมเนียม 490.10 บาท/สัญญา/ข้าง)				
ราคาปิด future	เปลี่ยนแปลง	กำไร (ขาดทุน)	ค่าธรรมเนียม+ VAT (บาท)	กำไร (ขาดทุน)สุทธิ
28,250.00	250.0	12,500	(1,049)	11,451
28,200.00	200.0	10,000	(1,049)	8,951
28,150.00	150.0	7,500	(1,049)	6,451
28,100.00	100.0	5,000	(1,049)	3,951
28,050.00	50.0	2,500	(1,049)	1,451
28,000.00	0.0	-	(1,049)	(1,049)
27,950.00	-50.0	(2,500)	(1,049)	(3,549)
27,900.00	-100.0	(5,000)	(1,049)	(6,049)
27,850.00	-150.0	(7,500)	(1,049)	(8,549)
27,800.00	-200.0	(10,000)	(1,049)	(11,049)
27,750.00	-250.0	(12,500)	(1,049)	(13,549)

ที่มา: สายงานวิจัย บล. เอเชีย พลัส

คำนวณกำไรขาดทุนของ Mini Gold Futures

บัลลงกุนรายย่อย (ค่าธรรมเนียม 98.10 บาท/สัญญา/ข้าง)				
ราคาปิด future	เปลี่ยนแปลง	กำไร (ขาดทุน)	ค่าธรรมเนียม+ VAT (บาท)	กำไร (ขาดทุน)สุทธิ
28,340.00	250.0	2,500	(210)	2,290
28,290.00	200.0	2,000	(210)	1,790
28,240.00	150.0	1,500	(210)	1,290
28,190.00	100.0	1,000	(210)	790
28,140.00	50.0	500	(210)	290
28,090.00	0.0	-	(210)	(210)
28,040.00	-50.0	(500)	(210)	(710)
27,990.00	-100.0	(1,000)	(210)	(1,210)
27,940.00	-150.0	(1,500)	(210)	(1,710)
27,890.00	-200.0	(2,000)	(210)	(2,210)
27,840.00	-250.0	(2,500)	(210)	(2,710)

ที่มา: สายงานวิจัย บล. เอเชีย พลัส