

STRATEGIC MOVE

ปรับมหากกลยุทธ์ ภาคบ้าย

1 ธันวาคม 2563 |



SET Index ปรับขึ้นตามทิศทางตลาดหุ้นในภูมิภาคหลังรายงาน Caixin PMI ภาคการผลิตเดือน พ.ย.ทำจุดสูงสุดรอบ 10 ปี บ้ายนี้คาด SET Index แกว่งในกรอบ 1420-1435 จุด Technical Buy STEC,RS SET50 Futures: แนะนำ Trading S50Z20 กรอบ 910-930 จุด และ Long ที่กรอบล่าง

ทิศทางตลาดฯ ภาคเข้า ตลาดหุ้นภูมิภาคเข้าขึ้นพื้นตัวทุกประเทศในช่วง 0.49% - 2.66% หนุนจากการรายงานดัชนี Caixin PMI ภาคการผลิตของจีนเดือน พ.ย. ออกมาที่ 54.9 สูงสุดในรอบ 10 ปี เช่นเดียวกับ SET Index ปรับขึ้น 1.53% หลังวานนี้ปรับลงแรงจากการปรับน้ำหนักของดัชนี MSCI โดยแรงหนุนจากหุ้นในกลุ่ม ธ.พ. นำโดย KBANK +3.64% BBL +3.81% และ SCB 4.09% กลุ่มพลังงาน PTT 3.75%

แนวโน้มตลาดฯ ภาคบ้าย คาด SET Index ขึ้นแดนบวกต่อแต่ Momentum น่าจะเริ่มชะลอลงโดยมองกรอบการเคลื่อนไหวที่ 1420-1435 จุด สำหรับประเด็นที่ให้ความสนใจบ้ายนี้คือการรายงานดัชนี PMI ภาคการผลิตเดือน พ.ย.63 ของฝั่งยุโรปคาดไว้ที่ 53.6 หากออกมาดีกว่าคาดอาจสร้าง Sentiment เชิงบวกต่อบรรยากาศการลงทุน ขณะที่การประชุมกลุ่ม OPEC+ ล่าสุดเลื่อนเป็นวันที่ 3 ธ.ค. ในระยะสั้นกดดันราคาน้ำมันดิบอ่อนตัวลง 0.69% ซึ่งอาจทำให้อาหาราคาน้ำมันในกลุ่มพลังงานยังปรับขึ้นจำกัด แต่ทั้งนี้ตลาดยังให้น้ำหนักกลุ่ม OPEC+ จะขยายระยะเวลาตัดลดกำลังการผลิตออกไปถึง 1Q64 ส่วนประเด็นอื่น ๆ วันพรุ่งนี้ Highlight สำคัญจะอยู่ที่การฟังคำวินิจฉัยของศาลต่อคุณสมบัติของนายกฯ และการประชุม ศบค. ที่คาดว่าจะเห็นความคืบหน้าต่อมาตรการกระตุ้นเศรษฐกิจในประเทศ

กลยุทธ์การลงทุน หุ้นที่ได้ประโยชน์จากความกังวล COVID-19 STGT COM7 หุ้นได้ประโยชน์จากความคืบหน้าวัคซีน CRC AAV PR9 BDMS หุ้น Laggard Play ADVANC หุ้นผลประกอบการปี 64 พื้น OSP SCC BGRIM CPF BAM KBANK หุ้นจิวแต่แจ้ว CCP

หุ้นเทคนิคภาคบ้าย

Technical Buy: STEC รับที่ 13.40 บาท เข้าทำกำไร 14.70 บาท Cut 13.00 บาท

Technical Buy: RS รับที่ 18.10 บาท เข้าทำกำไร 20.20 บาท Cut 17.50 บาท

ย้อนรอยกลยุทธ์

SET50 Futures: แนะนำ Trading S50Z20 กรอบ 910-930 จุด และ Long ที่กรอบล่าง

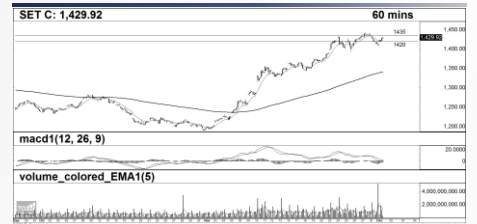
SET50 Option: แนะนำ Long S50Z20C900 ที่ 21 จุด เป้า 38 จุด Cut Loss 3 จุด

Single Stock Futures: Long STAZ20 ทุน 26.85 บาท กำไร 5.54% เป้า 29 บาท Stop ทุน, Long BGRIMZ20 ทุน 49.50 บาท ขาดทุน 8% เป้า 51.25 บาท Cut 0.75 บาท

GOLD Futures: แนะนำถือ Long GFZ20 ทุน 25500 บาท ปัจจุบันมีกำไร 120 บาท เป้า ทำกำไร 25910 บาท Stop Profit ที่ 25550 บาท

SET Index (จุด) **1,429.92**
เปลี่ยนแปลง **+21.61(+1.53%)**
มูลค่าการซื้อขาย **41,703.45**
(ล้านบาท)

กราฟเทคนิค SET Index ราย 60 นาที



แนวรับ / แนวต้าน (จุด) : **1,420 / 1435**

Technical signal **Buy** : STEC



แนวรับ / แนวต้าน (จุด) : **13.40 / 14.70**

Technical signal **Buy** : RS



แนวรับ / แนวต้าน (จุด) : **18.10 / 20.20**

*หมายเหตุ: สำหรับคำแนะนำหุ้นทางเทคนิค หากราคาไม่ถึงเป้าหมายที่กำหนดภายใน 3 วันทำการ แนะนำปิดสถานะเพื่อลดความเสี่ยง

RESEARCH DIVISION
บริษัทหลักทรัพย์ เอเชีย พลัส

เกศกิติ์ ทวีธีระสรรม

นักวิเคราะห์ปัจจัยพื้นฐานด้านตลาดทุน และทางเทคนิค
เลขทะเบียนนักวิเคราะห์: 004132

ชาญชัย พันพานานกิจ

นักวิเคราะห์ปัจจัยทางเทคนิค, ปัจจัยพื้นฐานด้านหลักทรัพย์
เลขทะเบียนนักวิเคราะห์: 064045

ธนัฐธร เกตุบุตร

ผู้ช่วยนักวิเคราะห์