

STRATEGIC MOVE

ปรับหมากกลยุทธ์ ภาคบ้าย

23 ธันวาคม 2563 |



ความกังวล COVID-19 ในประเทศยังเป็นปัจจัยจำกัดการฟื้นตัวของ SET Index ให้แก่วงออกข้างในกรอบ 1410-1430 จุด ส่วนบายนีติดตามผลการประชุม กนง. Technical Buy WICE, SFLEX SET50 Futures : เปิด Short S50Z20 ได้ที่ทุน 915 จุดและปิดทำกำไร 15 จุด บายนี Wait & See

ทิศทางตลาดฯ ภาคเช้า SET Index เข้านี้ติดลบเล็กน้อย 0.1% แรงกดดันยังมาจากความกังวลต่อการติดเชื้อ COVID-19 ในประเทศที่ ศบค. รายงานพบผู้ติดเชื้อ 46 ราย เป็นผู้ติดเชื้อภายในประเทศ 39 รายที่เชื่อมโยงตลาดกึ่งสมุทรสาครและ 7 รายมาจากผู้ป่วยที่เดินทางกลับจากต่างประเทศที่พักในสถานกักกัน ขณะที่ผลตรวจแรงงานต่างด้าวติดตามในช่วงบายนี ส่วนประเด็นอื่นๆรายงานตัวเลขส่งออก พ.ย. 63 หดตัว -3.65%yoy ดีกว่าเดือนก่อน -6.7%yoy ส่วนนำเข้าเดือนเดียวกันหดตัว -1%yoy ดีกว่าเดือนก่อนหดตัว -14.3% ทั้งนี้ยอดส่งออกเฉลี่ย 11M63 หดตัว -6.9% ใกล้เคียงสมมติฐานของฝ่ายวิจัยฯ คาด -7%yoy จึงไม่น่าสร้าง Downside ต่อ GDP Growth 63

แนวโน้มตลาดฯ ภาคบ้าย จำนวนผู้ติดเชื้อ COVID-19 ในประเทศที่เกี่ยวข้องกับจ.สมุทรสาคร ที่ยังคงเร่งตัวและกระจายเป็นวงกว้าง (บ่งชี้ได้จากผู้ติดเชื้อวันนี้ 39 รายที่กระจายอยู่ใน 17 วัน) อาจทำให้ภาครัฐฯมีความจำเป็นใช้มาตรการเข้มงวดมากขึ้น ส่งผลให้ SET Index ยังคงแกว่งขึ้นได้จำกัดในกรอบ 1410-1430 จุด ส่วนบายนีให้หน้าหนักไปที่การประชุม กนง. โดยฝ่ายวิจัยและ Consensus คาดว่าจะยังคงดอกเบี้ยที่ระดับ 0.5% แต่อย่างไรก็ตามทิศทาง Bond Yield 1 ปีของไทยที่บ่อยครั้งเป็น Leading Indicator ในการปรับลดดอกเบี้ยที่ปัจจุบันอยู่ที่ 0.386% สะท้อนความคาดหวังต่อการปรับลดดอกเบี้ยในครั้งนี้ หากเกิดขึ้นมองเป็นลบต่อทิศทางหุ้นกลุ่ม 5 พ. บายนี สอนทางหุ้นในกลุ่มไฟแนนซ์ (MTC SAWAD) ที่น่าจะเห็นแรงเข้ามาเก็งกำไร

กลยุทธ์การลงทุน หุ้นที่ได้ประโยชน์จากกระแส COVID-19 STGT STA หุ้นที่มีปัจจัยบวกเฉพาะตัว PTT ADVANC TFG หุ้นที่คาดว่าจะเข้าเป้าหมาย Fund Flow ในระยะกลางยาว SCC BGRIM KBANK และ TISCO

หุ้นเทคนิคภาคบ้าย

Technical Buy: WICE Follow Buy 4.90 บาท เป้า 5.30 บาท Cut Loss 4.74 บาท

Technical Buy: SFLEX Follow Buy 5.50 บาท เป้า 6.50 บาท Cut Loss 5.30 บาท

ย้อนรอยกลยุทธ์

SET50 Futures: เปิด Short S50Z20 ได้ที่ทุน 915 จุดและปิดทำกำไร 15 จุด

SET50 Option: แนะนำ Long S50Z20P950 ที่ 36 จุด เป้า 51 จุด Cut Loss 3 จุด

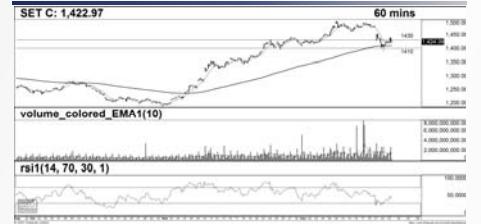
Single Stock Futures: แนะนำให้รอเปิด Long ADVANCZ20 ที่ 177 บาท เป้า 184 บาท และ Cut loss 2 บาทจากทุน, สถานะ Short MINTZ20 ทุน 25.50 บาท มีกำไร 20.74% แนะนำถือต่อ เป้า 24.50 บาท Stop Profit ที่ 25.20 บาท Lock กำไรขั้นต่ำ 10%

GOLD Futures: เปิด Short GFZ20 ทุน 27090 บาท เป้า 26580 บาท Stop 26890 บาท

ข้อมูลในเอกสารฉบับนี้รวบรวมมาจากแหล่งข้อมูลที่น่าเชื่อถือ อย่างไรก็ดี บริษัทหลักทรัพย์ เอเชีย พลัส จำกัด ไม่สามารถที่จะยืนยันหรือรับรองความถูกต้องของข้อมูลเหล่านี้ได้ ไม่ว่าประการใดๆ บทวิเคราะห์ในเอกสารนี้ จัดทำขึ้นโดยอ้างอิงหลักเกณฑ์ทางวิชาการเกี่ยวกับหลักการวิเคราะห์ และมีได้เป็นกรณีๆ หรือเสนอแนะให้ซื้อหรือขายหลักทรัพย์ใดๆ การตัดสินใจซื้อหรือขายหลักทรัพย์ใดๆ ของผู้อ่าน ไม่ว่าจะเกิดจากการอ่านบทความในเอกสารนี้หรือไม่ก็ตาม ล้วนเป็นผลจากการใช้วิจารณญาณของผู้อ่าน โดยไม่มีส่วนเกี่ยวข้องกับบุคคลใดๆ กับ บริษัทหลักทรัพย์ เอเชีย พลัส จำกัด ไม่ว่ากรณีใด

SET Index (จุด) **1,422.97**
เปลี่ยนแปลง **-1.42(-0.10%)**
มูลค่าการซื้อขาย (ล้านบาท) **47,503.65**

กราฟเทคนิค SET Index ราย 60 นาที



แนวรับ / แนวต้าน (จุด) : **1,410 / 1430**

Technical signal **Buy** : WICE



แนวรับ / แนวต้าน (จุด) : **4.90 / 5.30**

Technical signal **Buy** : SFLEX



แนวรับ / แนวต้าน (จุด) : **5.50 / 6.50**

*หมายเหตุ: สำหรับคำแนะนำหุ้นทางเทคนิค หากราคาไม่ถึงเป้าหมายที่กำหนดภายใน 5 วันทำการ แนะนำปิดสถานะเพื่อลดความเสี่ยง

RESEARCH DIVISION
บริษัทหลักทรัพย์ เอเชีย พลัส

เกศศักดิ์ ทวีธีระสรณ
นักวิเคราะห์ปัจจัยพื้นฐานระดับตลาดทุน และทางเทคนิค
เลขทะเบียนนักวิเคราะห์: 004132

ชาญชัย พันพานานกิจ
นักวิเคราะห์ปัจจัยทางเทคนิค, ปัจจัยพื้นฐานระดับหลักทรัพย์
เลขทะเบียนนักวิเคราะห์: 064045

ธนัฐธร เกตุบุตร
ผู้ช่วยนักวิเคราะห์