

STRATEGIC MOVE

ปรับหมากกลยุทธ์ ภาคบ้าย

6 มกราคม 2564 |



บ้ายนี้ให้น้ำหนักไปที่ผลการนับคะแนนเลือกตั้งวุฒิสภาสหรัฐฯ หาก Democrat กวาดชัยชนะ 2 ที่นั่ง อาจสร้างความผันผวนต่อตลาดหุ้นสหรัฐฯ แต่มองเป็นบวกต่อตลาดหุ้นเอเชียและไทย ส่วน SET Index บ้ายนี้คาดแกว่งตามกรอบ 1500-1515 จุด Technical Buy SVI, IRPC SET50 Futures : แนะนำ Trading S50H21 กรอบ 935-955 จุด และ Long ที่กรอบล่าง

ทิศทางตลาดฯ ภาคเช้า ตลาดหุ้นในภูมิภาคแกว่งตัวในแดนลบเป็นส่วนใหญ่เพื่อรอความชัดเจนผลการเลือกตั้งวุฒิสภาสหรัฐฯ 2 ที่นั่งในรัฐ ส่วนบ้านเราเข้านี้ ศบค. รายงานจำนวนผู้ติดเชื้อ COVID-19 ในประเทศที่เพิ่มขึ้น 365 ราย ซึ่งมาจากการติดเชื้อในประเทศ 250 ราย แรงต่างด้าว 99 รายและสถานที่ Quarantine 16 ราย ส่วน SET Index ปรับขึ้น 3.11 จุด โดยแรงหนุนวันนี้มาจากหุ้นในกลุ่มพลังงานและปิโตรเคมีที่ปรับขึ้นตามทิศทางราคาน้ำมันดิบที่ปรับขึ้นแรงกว่า 4% หลังกลุ่ม OPEC+ มีมติคงการควบคุมกำลังการผลิตที่ 7.2 mbpd

แนวโน้มตลาดฯ ภาคบ้าย คาดประเด็นที่จะสร้างความผันผวนของตลาดในบ้ายนี้ น่าจะมาจากผลการนับคะแนนวุฒิสภาของสหรัฐฯ เป็นสำคัญ โดยหากท้ายที่สุดฝั่ง Democrat สามารถกวาดชัยชนะทั้ง 2 อาจสร้างแรงกดดันต่อตลาดหุ้นสหรัฐฯ จากความกังวลต่อนโยบายการปรับขึ้นภาษี แต่ในอีกมุมหนึ่งมองเป็นบวกต่อตลาดหุ้นฝั่งเอเชียที่มีโอกาสที่ Fund Flow จะไหลเข้ามาเพิ่มเติม ส่วนประเด็นอื่นๆ วันนี้ติดตามการรายงานตัวเลข PMI ภาคบริการของยุโรปและสหรัฐฯ เดือน ธ.ค.63 คาดไว้ที่ 47.3 และ 55.3 จุด รวมถึงการรายงานสต็อกน้ำมันดิบโดย EIA โดยหากออกมาลดลงมากกว่าตลาดคาดที่ -1.27 ล้านบาร์เรล จะเป็น Sentiment บวกราคาน้ำมันดิบอีกระลอกหนึ่ง สำหรับทิศทาง SET Index บ้ายนี้อยู่ในช่วงประคองตัวยืนเหนือ 1500 จุด โดยมีแนวต้านที่ 1515 จุด

กลยุทธ์การลงทุน หุ้นที่ได้ประโยชน์จากกระแส WFH ADVANC หุ้นที่มีปัจจัยบวกเฉพาะตัว PTT หุ้นที่คาดกำไรฟื้นตัว YoY ADVANC TASC0 หุ้นที่คาดว่าเป็นเป้าหมาย Fund Flow ในระยะกลาง-ยาว SCC GULF KBANK และ TISCO หุ้นปันผล DCC AP

หุ้นเทคนิคภาคบ้าย

Technical Buy: SVI รับที่ 4.60 บาท เป้าทำกำไร 5.20 บาท Cut Loss 4.46 บาท

Technical Buy: IRPC รับที่ 4.10 บาท เป้าทำกำไร 4.50 บาท Cut Loss 3.90 บาท

ย้อนรอยกลยุทธ์

SET50 Futures: แนะนำ Trading S50H21 กรอบ 935-955 จุด และ Long ที่กรอบล่าง

SET50 Option: แนะนำรอเปิด Long S50H21C925 ที่ 46 จุด เป้า 66 จุด Cut 3 จุด

Single Stock Futures: แนะนำ Long TASC0H21 ที่ 17.70 บาท เป้า 19 บาท Cut 0.50 บาท, ถือ Long ADVANCH21 ทุน 176 บาท เป้า 183 บาท Lock 10% ที่ 177 บาท

GOLD Futures: Trading GFG21 กรอบ 27630-27930 บาท และ Short กรอบบน

SET Index (จุด) 1,509.76
เปลี่ยนแปลง +3.11(+0.21%)
มูลค่าการซื้อขาย (ล้านบาท) 72,943.05

กราฟเทคนิค SET Index ราย 60 นาที



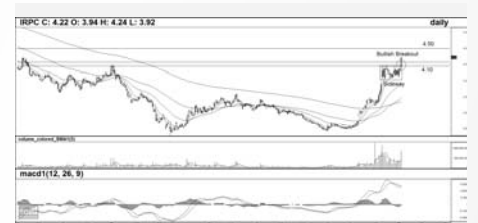
แนวรับ / แนวต้าน (จุด) : 1,500 / 1515

Technical signal **Buy** : SVI



แนวรับ / แนวต้าน (จุด) : 4.60 / 5.20

Technical signal **Buy** : IRPC



แนวรับ / แนวต้าน (จุด) : 4.10 / 4.50

*หมายเหตุ: สำหรับคำแนะนำหุ้นทางเทคนิค หากราคาไม่ถึงเป้าหมายที่กำหนดภายใน 5 วันทำการ แนะนำปิดสถานะเพื่อลดความเสี่ยง

RESEARCH DIVISION
บริษัทหลักทรัพย์ เอเชีย พลัส

เกศกิติ์ ทวีธีระสรรม
นักวิเคราะห์ปัจจัยพื้นฐานระดับตลาดทุน และทางเทคนิค
เลขทะเบียนนักวิเคราะห์: 004132

ชาญชัย พันพานานกิจ
นักวิเคราะห์ปัจจัยทางเทคนิค, ปัจจัยพื้นฐานระดับหลักทรัพย์
เลขทะเบียนนักวิเคราะห์: 064045

ธนัฐธร เกติบุตร
ผู้ช่วยนักวิเคราะห์