

DERIVATIVES TALK

กลยุทธ์การลงทุนอนุพันธ์

25 มกราคม 2564



SET50 Futures:

สถานะ: Short S50H21 ทุน 956 จุด ปิดรับกำไร 16 จุด แนะนำให้ Trading S50H21 ในกรอบ 925 – 938 จุด และให้เปิด Short ที่กรอบบน โดย SET50 ยังอยู่ช่วงปรับฐาน

SET50 Option:

แนะนำให้รอเปิด Long S50H21P950 ที่ 41 จุด (SET50=945) เป้า 56 จุด (SET50=930) Cut Loss 3 จุด รอฟังสัญญาณจากถ้อยแถลง Fed ปลายสัปดาห์นี้

Single Stock Futures:

สถานะ: Long CPFH21 ทุน 29 บาท ปิดรับผลขาดทุน 15% แนะนำให้รอเปิด Long RSH21 ที่ 21.20 บาท เป้ากำไรที่ 22 บาท Cut Loss 0.30 บาทจากทุน

สถานะ: Long SCCH21 ทุน 385.40 บาท ปัจจุบันมีกำไร 6.12% แนะนำถือ เป้ากำไรที่ 400 บาท แต่ให้ Stop profit ที่ 388.40 บาท เพื่อ Lock กำไรขึ้นต่ำ 10%

Gold Futures:

ราคาทองถูกขายทำกำไรทำให้ปรับตัวลดลงมาอีกครั้ง เชื่อว่ายังอยู่ในสภาพที่ขาดปัจจัยขับเคลื่อนอีกระยะหนึ่ง Trading GFG21 กรอบ 26360 – 26800 บาท (1850 – 1880\$)

สถานะของนักลงทุน

All Futures Long(Short) Position : Contract				Accumulated Long(Short)		
	Long	Short	Net	2 Days	1 Weeks	1 Months
Institution	136,070	164,322	-28,252	-46,758	-23,939	-262,455
Foreign	116,992	114,449	2,543	28	-912	-126,454
Retail	257,865	232,156	25,709	46,730	24,851	388,909

SET50 Futures Long(Short) Position : Contract				Accumulated Long(Short)		
	Long	Short	Net	2 Days	1 Weeks	1 Months
Institution	42,662	40,748	1,914	1,497	3,093	9,753
Foreign	75,595	73,098	2,497	3,846	-2,104	-18,551
Retail	98,301	102,712	-4,411	-5,343	-989	8,798

Single Stock Futures Long(Short) Position : Contract				Accumulated Long(Short)		
	Long	Short	Net	2 Days	1 Weeks	1 Months
Institution	85,560	113,441	-27,881	-40,582	-14,914	-294,041
Foreign	15,153	17,431	-2,278	-7,363	-4,740	-106,895
Retail	123,078	92,919	30,159	47,945	19,654	400,936

Metal Futures Long(Short) Position : Contract				Accumulated Long(Short)		
	Long	Short	Net	2 Days	1 Weeks	1 Months
Institution	5,919	6,188	-269	-761	583	-308
Foreign	26,068	23,572	2,496	3,560	6,038	-859
Retail	23,954	26,181	-2,227	-2,799	-6,621	1,167

Call Option Long(Short) Position : Contract				Accumulated Long(Short)		
	Long	Short	Net	2 Days	1 Weeks	1 Months
Institution	291	403	-112	-201	-176	436
Foreign	1	27	-26	-26	462	2,130
Retail	2,539	2,400	139	228	232	-590

Put Option Long(Short) Position : Contract				Accumulated Long(Short)		
	Long	Short	Net	2 Days	1 Weeks	1 Months
Institution	598	712	-114	-64	-416	3,602
Foreign	56	201	-145	-88	-498	1,791
Retail	3,270	3,011	259	52	460	-4,685

ที่มา: สายงานวิจัย บล. เอเซีย พลัส

SET50 Index Futures / Option **P. 2**

Single Stock Futures **P. 4**

Gold Futures **P. 7**

*ภายใต้สภาวะที่ตลาดเผชิญกับความผันผวนสูง ทำให้การปรับกลยุทธ์ใน Derivative Talk ต้องสามารถดำเนินการได้อย่างรวดเร็วขึ้น ฝ่ายวิจัยจึงได้มีการเพิ่มช่องทางติดตามคำแนะนำกลยุทธ์การซื้อขายระหว่างวันทำการผ่าน 2 ช่องทาง เพื่อให้นักลงทุนสามารถปรับเปลี่ยนกลยุทธ์ได้มีประสิทธิภาพมากยิ่งขึ้น คือ

- แอปพลิเคชัน: **ASP Smart**
- Telegram: **ASIA PLUS GROUP**
(<http://bit.ly/TeleAsiaplusgroup>)

RESEARCH DIVISION

บริษัทหลักทรัพย์ เอเซีย พลัส

เกิดศักดิ์ ทวีระธรรม

นักวิเคราะห์ปัจจัยพื้นฐานด้านตลาดทุน และทางเทคนิค
เลขทะเบียนนักวิเคราะห์: 004132

ประสิทธิ์ รัตนกิจมณ, CISA, CFA

นักวิเคราะห์ปัจจัยพื้นฐานด้านตลาดทุน และด้านเทคนิค
เลขทะเบียนนักวิเคราะห์: 025917

นวลพรรณ น้อยรัชชกุล

นักวิเคราะห์ปัจจัยพื้นฐานด้านตลาดทุน และด้านเทคนิค
เลขทะเบียนนักวิเคราะห์: 019994

ชาญชัย พันทการกิจ

นักวิเคราะห์ปัจจัยพื้นฐานด้านตลาดทุน และทางเทคนิค
เลขทะเบียนนักวิเคราะห์: 064045

ณัฐธร เกิดเมตร

ผู้ช่วยนักวิเคราะห์

SET50 Overview

การรายงานยอดส่งออก/นำเข้าเดือน ธ.ค. 63 โดยกระทรวงพาณิชย์ที่ออกมาดีกว่าคาด โดยขยายตัว 4.7%yoy ทำให้ภาพรวมการส่งออกทั้งปี 2563 หดตัว 6%yoy ทั้งนี้ยอดการส่งออกปี 2563 ที่ออกมาดีกว่าสมมติฐานของฝ่ายวิจัยที่คาดหดตัว 7%yoy นำจะทำให้ Downside ของ GDP Growth 64 ยังคงจำกัดในช่วง 2.1-2.7% แต่อย่างไรก็ตาม เชื่อว่าการตอบสนองเชิงบวกของตลาดหุ้นในระยะสั้นยังคงจำกัดจากทิศทาง Fund Flow ที่มีโอกาสชะลอ โดยนักลงทุนต่างชาติเชื่อว่าอยู่ในช่วงรอความชัดเจนของผลการประชุม FED ระหว่างวันที่ 26 – 27 ม.ค. (รู้ผลวันที่ 28 ม.ค. ช่วง 2.00 น.ตามเวลาประเทศไทย) ส่วนนักลงทุนสถาบันยังมีโอกาสเห็นแรงปรับพอร์ตเพื่อเตรียมเงินเข้าซื้อหุ้น IPO ขณะที่อีกส่วนหนึ่งอาจเห็นการปรับน้ำหนักของกองทุนประเภท Active Fund ในหุ้น Free Float ต่ำหลัง ตลท.กำลังพิจารณาการเปลี่ยนแปลงเกณฑ์คำนวณดัชนี (จาก Full Market Capitalization เป็น Free Float Adjusted Market Capitalization) ด้านปัจจัยต่างประเทศยังขาดแรงขับเคลื่อนใหม่ จึงคาด SET50 Index แกว่งพักตัว ตามกรอบ 930-945 จุด

SET50 Index Futures

Direction Trading: สถานะ Short S50H21 ทุน 956 จุด ปิดรับรู้กำไร 16 จุด สำหรับวันนี้คาด SET50 Index แกว่งพักตัวจึงแนะนำ Trading S50H21 ในกรอบ 925-938 จุด และเปิด Short ที่กรอบบน

Spread Trading: คาดการณ์ Spread ระหว่าง S50M21 ลบด้วย S50H21 ณ วันที่ 30 มี.ค. 2564 จะเท่ากับ -6.42 จุด ปัจจุบันอยู่ที่ -4.50 จุด ประเมิน Spread ยังไม่เปิดกว้างมากพอจึงแนะนำ Wait & See

SET50 Option: แนะนำให้เปิด Long S50H21P950 ที่ 41 จุด (SET50=945) เป้า 56 จุด (SET50= 945) Cut Loss 3

	Last	1Yr Hist. Volatility	2Week Hist. Volatility
SET50 Index	951.58	34.48461	11.83237

Call Option

	Premium	Chg	Break Even	Intrinsic Value	Time Value	All-in-Premium	Theory Price	Volume	Open Interest	Implied Volatility	Delta	Effective Gearing	Time Decay
S50H21C975	25.10	-2.30	> 1000.1	0.00	25.10	5.10%	35.10	417	2171	22.51	0.39	14.90	0.1
S50H21C950	36.50	-0.60	> 986.5	1.58	34.92	3.67%	45.83	357	1807	23.34	0.50	13.01	0.0
S50H21C925	50.40	-1.10	> 975.4	26.58	23.82	2.50%	58.68	58	1082	23.31	0.60	11.38	0.0
S50H21C900	67.90	-1.80	> 967.9	51.58	16.32	1.72%	73.70	26	901	24.38	0.69	9.72	0.0
S50H21C875	85.00	-2.20	> 960	76.58	8.42	0.88%	90.81	1	245	24.75	0.78	8.76	0.0

Put Option

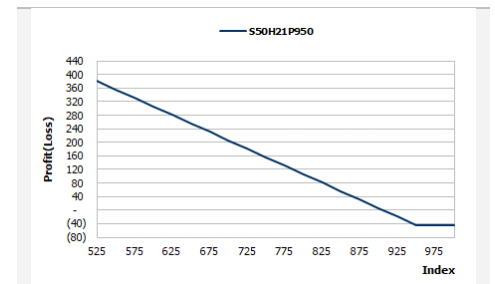
	Premium	Chg	Break Even	Intrinsic Value	Time Value	All-in-Premium	Theory Price	Volume	Open Interest	Implied Volatility	Delta	Effective Gearing	Time Decay
S50H21P975	51.80	-3.50	< 923.2	23.42	28.38	-2.98%	61.33	69	743	22.26	-0.61	-11.41	0.0
S50H21P950	37.10	-4.10	< 912.9	0.00	37.10	-4.06%	47.07	283	1445	22.15	-0.50	-12.75	0.0
S50H21P925	27.00	-4.50	< 898	0.00	27.00	-5.63%	34.94	168	1612	22.83	-0.39	-13.34	-0.1
S50H21P900	19.10	-3.40	< 880.9	0.00	19.10	-7.43%	24.97	474	3150	23.92	-0.30	-13.92	-0.1
S50H21P875	12.90	-2.90	< 862.1	0.00	12.90	-9.40%	17.09	548	4219	24.89	-0.22	-14.80	-0.1

ที่มา: สายงานวิจัย บล. เอเชีย พลัส

	SET50	S50H21	S50M21
แนวรับ	930	925	920
แนวต้าน	945	938	933

*ภายใต้สภาวะที่ตลาดเผชิญกับความผันผวนสูง ฝ่ายวิจัยจึงได้มีการเพิ่มช่องทางติดตามคำแนะนำกลยุทธ์การซื้อขายระหว่างวันผ่าน 2 ช่องทาง คือ

- แอปพลิเคชัน: **ASP Smart**
- Telegram: **ASIA PLUS GROUP**
(<http://bit.ly/TeleAsiaplusgroup>)



หมายเหตุ : ตัวคูณดัชนีเท่ากับ 200 บาท ต่อ 1 จุด ของดัชนี

ภาพรวมการซื้อขาย SET50 Index

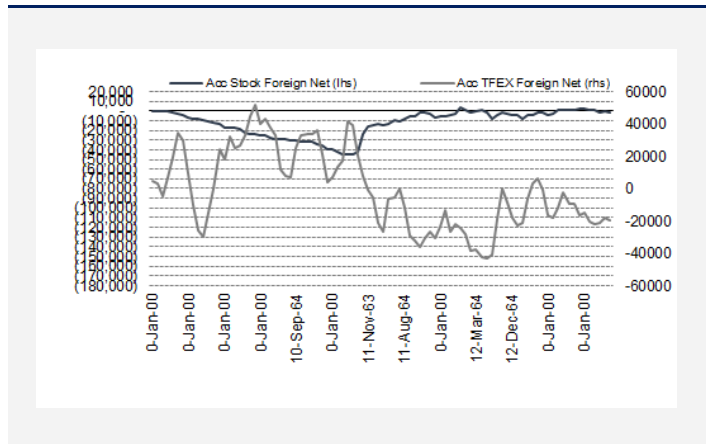
UNDERLYING	Close	Chg	%Chg	สรุปการซื้อขาย
SET50	939.73	-11.85	-1.26%	22/1/21

Symbol	Settle	Chg	%Chg	Vol.	OI	OI Chg
S50Z20	922.59	0.0	0.0%	46,709	33,935	-15,919
S50F21	935.00	-12.2	-1.3%	66	270	23
S50H21	931.80	-17.4	-1.9%	202,692	306,085	-115
S50M21	927.20	-17.0	-1.8%	24,551	27,257	489
S50U21	925.10	-17.1	-1.8%	2,895	8,692	-43
S50Z21	925.70	-17.1	-1.8%	1,420	3,332	0

SET50 Futures Longa(Short) : สัญญา			สะสม Long(Short)			
	Long	Short	Net	2 วัน	2 สัปดาห์	QTD
สถาบัน	158,729	163,183	-4,454	721	-6,067	0
ต่างชาติ	113,915	121,960	-8,045	1,223	-7,993	0
รายย่อย	243,181	230,682	12,499	-1,944	14,060	0

ที่มา: สายงานวิจัย บล. เอเชีย พลัส

ความสัมพันธ์สถานะของนักลงทุนต่างประเทศในตราสารทุน
และ: SET50 Futures



ที่มา: สายงานวิจัย บล. เอเชีย พลัส

คาดการณ์ Spread ณ สิ้นเดือนจาก ASPS Model

เป้าหมาย Spread ซีรียโทล - ซีรียโทล

	S50J20	S50K20	S50M20	S50N20	S50Q20	S50U20
	ณ 29 เม.ย.63	ณ 28 พ.ค.63	ณ 29 มิ.ย.63	ณ 30 ก.ค.63	ณ 28 ส.ค.63	ณ 29 ก.ย.63
S50J20						
S50K20	-1.60					
S50M20	-1.32	0.28				
S50N20	-1.47	0.13	-0.15			
S50Q20	-5.84	-4.23	-4.52	-4.37		
S50U20	-6.88	-5.28	-5.56	-5.41	-1.04	

*สมมติฐานอัตราดอกเบี้ยนโยบายระหว่าง มิ.ย. - ก.ย. 63 เท่ากับ 0.5%

ที่มา: สายงานวิจัย บล. เอเชีย พลัส

SET50 ที่ระดับค่า PER ต่างๆ

SET 50 Sensitivity	ม.ค. 62E	มี.ค. 62E	เม.ย. 62E	พ.ค. 62E	มิ.ย. 62E	ก.ย. 62E	ธ.ค. 62E
PER 15.5	898	870	857	843	830	789	748
PER 16	926	899	885	871	857	815	773
PER 16.5	955	927	912	898	883	840	797
PER 17	984	955	940	925	910	866	821
PER 17.5	1,013	983	967	952	937	891	845
PER 18	1,042	1,011	995	979	964	916	869
PER 18.5	1,071	1,039	1,023	1,007	990	942	893
PER 19	1,100	1,067	1,050	1,034	1,017	967	918

ที่มา: สายงานวิจัย บล. เอเชีย พลัส

คำนวณกำไรขาดทุนของ SET50 Futures

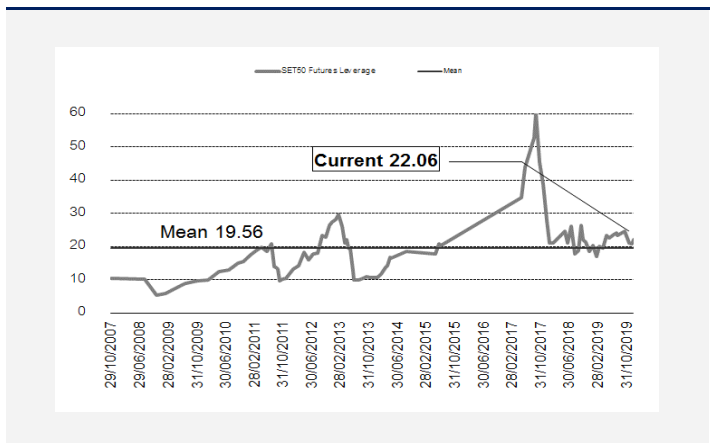
นักลงทุนรายย่อย

(ค่าธรรมเนียม 87.10 บาท/สัญญา/ข้าง)

ราคาปิด Futures	chg (จุด) เทียบกับ	กำไร (ขาดทุน)	ค่าธรรมเนียม+ VAT (บาท)	กำไร (ขาดทุน)สุทธิ
936.80	5.0	1,000	(186)	814
935.80	4.0	800	(186)	614
934.80	3.0	600	(186)	414
933.80	2.0	400	(186)	214
932.80	1.0	200	(186)	14
931.80	0.0	0.0	(186)	(186)
930.80	-1.0	(200)	(186)	(386)
929.80	-2.0	(400)	(186)	(586)
928.80	-3.0	(600)	(186)	(786)
927.80	-4.0	(800)	(186)	(986)
926.80	-5.0	(1,000)	(186)	(1,186)

ที่มา: สายงานวิจัย บล. เอเชีย พลัส

ระดับ Leverage ของ SET50 Futures



ที่มา: Thailand Clearing House, ฝ่ายวิจัย ASPS

Single Stock Futures

Long RSH21

RS ประกาศเข้าซื้อหุ้นเพิ่มทุนบริษัทเชจิว เอเซีย (Chase) สัดส่วน 35% มูลค่า 920 ล้านบาท ที่ประกอบธุรกิจบริหารหนี้และปล่อยสินเชื่อ เชื่อว่าจะช่วยต่อยอดการเติบโตให้ RS ในมิติใหม่ ส่งผล Sentiment เชิงบวกต่อราคาหุ้น ขณะที่ธุรกิจพาณิชย์ที่เติบโตต่อเนื่อง ฝ่ายวิจัยจึงปรับประมาณการกำไรปี 64 และ 65 สะท้อนประเด็นดังกล่าวจากเดิม 29.9% และ 38.9% FV ใหม่ 26 บาท จากเดิม 19.00 บาท

ภาพทางเทคนิค ภาพราย 60 นาที แนวโน้ม Uptrend Channel ซึ่งปัจจุบันอยู่ในจังหวะการย่อตัว ทั้งนี้ จะมีแนวรับบริเวณ 21.20 บาท เป็นแนวรับที่มีนัยสำคัญ หากย่อลงมา เป็นจังหวะเข้าซื้อสะสม เพื่อคาดหวังจังหวะ Technical Rebound

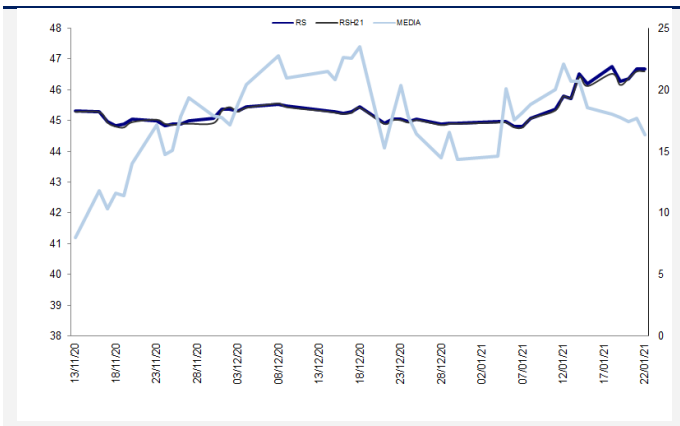
กลยุทธ์การลงทุน

แนะนำ Long RSH21 ที่ 21.20 บาท เป้าทำกำไรที่ 22.00 บาท และ Cut Loss 0.30 บาทจากทุน

Future								Underlying			
Future	Settle Price	Basis	ASP Theory Price	Vol	OI	OI Change	Leverage	Upside	PER 63F	PBV 63F	EPS GROWTH 63F
RSH21	21.50	-0.20	21.72	1967	12980	0	8.16	19.82%	27.23	10.24	38.18%

ที่มา: สายงานวิจัย บล. เอเชีย พลัส

Historical Price



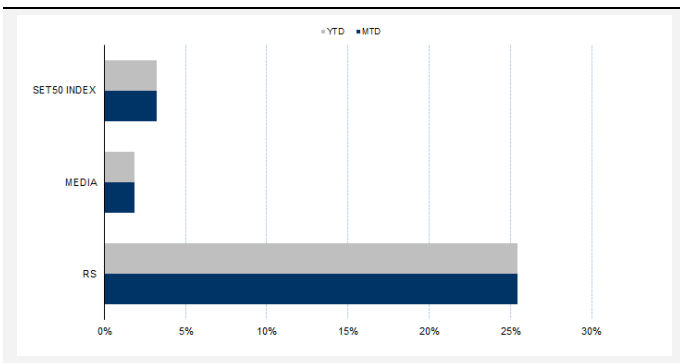
ที่มา: สายงานวิจัย บล. เอเชีย พลัส

คำนวณกำไรขาดทุนของ Stock Futures

บัลลงทุณรายย่อย					
ราคาปิด future	chg (จุด) เทียบกับราคา	กำไร (บาท)	ค่าธรรมเนียม +VAT (บาท)	กำไรสุทธิ (บาท)	กำไรสุทธิ
22.00	0.5	500	3.01	497	
21.90	0.4	400	3.01	397	
21.80	0.3	300	3.01	297	
21.70	0.2	200	3.01	197	
21.60	0.1	100	3.01	97	
21.50	0.0	-	3.01	(3)	
21.40	-0.1	(100)	3.01	(103)	
21.30	-0.2	(200)	3.01	(203)	
21.20	-0.3	(300)	3.01	(303)	
21.10	-0.4	(400)	3.01	(403)	
21.00	-0.5	(500)	3.01	(503)	

ที่มา: สายงานวิจัย บล. เอเชีย พลัส

Historical Return



ที่มา: สายงานวิจัย บล. เอเชีย พลัส

Technical Chart



ที่มา: สายงานวิจัย บล. เอเชีย พลัส

Single Stock Futures

Long SCCH21

ราคาทำไรสุทธิ 4Q63 ยังเติบโต แม้รายได้ลดลงจากการหยุดซ่อมบำรุงโรงงาน MOC แต่ชดเชยได้จาก Spread ผลิตรถยนต์หลักที่เพิ่มขึ้น ทิศทางธุรกิจระยะยาวสดใส มองเห็นการเติบโตที่ชัดเจนทุกธุรกิจหลัก นอกจากนี้ การที่ทิศทางดอกเบี้ยในตลาดที่ปรับตัวลดลง ถือเป็นประเด็นหนุนต่อต้นทุนการเงินเฉลี่ยของ SCC ให้ลดลง บวกกับ Fund Flow ต่างชาติที่กลับมาซื้อหุ้น SCC เชื่อว่าทำให้กลับมาโดดเด่นอีกในระยะถัดไป

ภาพทางเทคนิค พักตัวเหนือเส้น EMA 10 วัน โดยมีสัญญาณบวกทางเทคนิค จากการยก Low ขึ้นต่อเนื่อง ในระยะสั้น หากเกิดการ Breakout แนวต้านที่ 385 บาทได้ จะเป็นการเปิด Upside มีโอกาสแกว่งขึ้นต่อ โดยประเมินแนวต้านถัดไปไว้ที่ 390 บาท

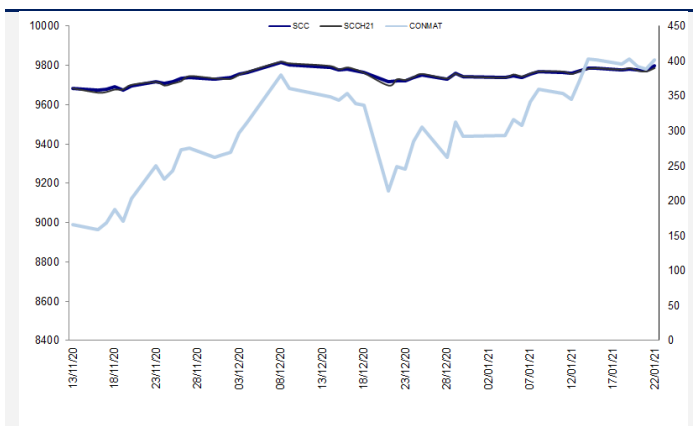
กลยุทธ์การลงทุน

สถานะ Long SCCH21 ทุน 385.40 บาท ปัจจุบันกำไร 16.13% เป้าทำกำไรที่ 400 บาทและ Lock กำไร 10% ที่ 388.40 บาท

Future								Underlying			
Future	Settle Price	Basis	ASP Theory Price	Vol	OI	OI Change	Leverage	Upside	PER 63F	PBV 63F	EPS GROWTH 63F
SCCH21	390.00	-3.00	393.35	463	112	21	14.17	14.50%	12.86	1.48	5.00%

ที่มา: สายงานวิจัย บล. เอเชีย พลัส

Historical Price



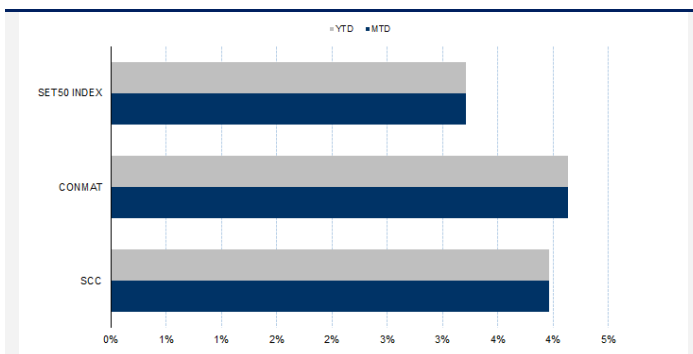
ที่มา: สายงานวิจัย บล. เอเชีย พลัส

คำนวณกำไรขาดทุนของ Stock Futures

นักลงทุนรายย่อย				
ราคาปิด future	chg (จุด) เทียบกับราคา	กำไร (บาททุน)	ค่าธรรมเนียม +VAT (บาท)	กำไรสุทธิ (บาททุน)สุทธิ
390.50	0.5	500	35.87	464
390.40	0.4	400	35.87	364
390.30	0.3	300	35.87	264
390.20	0.2	200	35.87	164
390.10	0.1	100	35.87	64
390.00	0.0	-	35.87	(36)
389.90	-0.1	(100)	35.87	(136)
389.80	-0.2	(200)	35.87	(236)
389.70	-0.3	(300)	35.87	(336)
389.60	-0.4	(400)	35.87	(436)
389.50	-0.5	(500)	35.87	(536)

ที่มา: สายงานวิจัย บล. เอเชีย พลัส

Historical Return



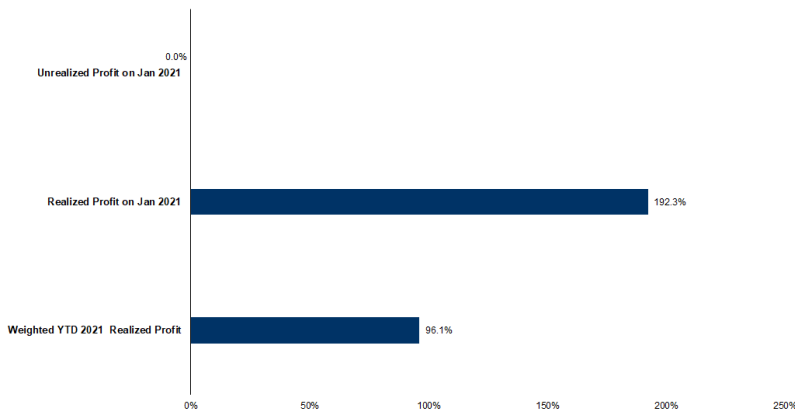
ที่มา: สายงานวิจัย บล. เอเชีย พลัส

Technical Chart



ที่มา: สายงานวิจัย บล. เอเชีย พลัส

Tracking Performance



หมายเหตุ: การคำนวณผลตอบแทนจะพิจารณาถึงราคาปิดในวันและวันนับวัน โดยเทียบกับค่าปิดล่าสุด มีนัยยะหมายถึงผลตอบแทนดังกล่าวจะขึ้นอยู่กับราคาปิดในวันนับวันถัดไป

ที่มา: สายงานวิจัย บล. เอเชีย พลัส

Top 20 Most Active Volume

	Future	Settle Price	Basis	ASP Theory Price	Vol	OI	OI Change	Leverage	Resistance
1	SUPERH21	1.04	0.00	1.04	42308	26103	4	6.84	1.11
2	TMBH21	1.16	0.00	1.16	13091	1550	1000	7.63	1.24
3	BEAUTYH21	1.72	0.00	1.72	10788	1010	500	5.66	1.74
4	CHGH21	2.66	0.02	2.64	8052	1	0	9.92	2.67
5	ICHIH21	11.60	0.00	11.61	7931	278	0	7.10	12.13
6	TRUEH21	3.32	0.00	3.32	6189	4102	-1001	8.74	3.47
7	IRPCH21	3.66	-0.02	3.68	5989	5463	19	10.76	3.77
8	GUNKULH21	2.57	0.03	2.54	5002	4706	-1	9.55	2.61
9	CPNH21	52.50	-0.25	52.80	3460	170	-3	9.85	51.50
10	BEMH21	8.31	0.06	8.26	3064	611	0	11.43	8.40
11	KCEH21	53.62	-0.88	54.55	2629	2651	0	10.24	55.60
12	JASH21	3.18	0.00	3.18	2540	4117	2	6.97	3.20
13	PTTH21	39.32	-0.18	39.54	2366	795	100	11.55	42.19
14	BLANDH21	1.12	-0.01	1.13	2222	2226	-28	9.91	1.17
15	SIRIH21	0.85	-0.01	0.86	2142	3261	17	7.54	0.90
16	PLANBH21	6.48	-0.02	6.51	2100	5	0	6.34	6.52
17	PRMH21	7.68	0.03	7.66	2016	10640	0	5.03	8.21
18	RSH21	21.50	-0.20	21.72	1967	12980	0	8.16	22.30
19	BTSH21X	9.55	-0.10	9.66	1866	879	1	9.28	9.63
20	KTCH21	64.53	1.03	63.56	1657	1711	0	18.78	68.97

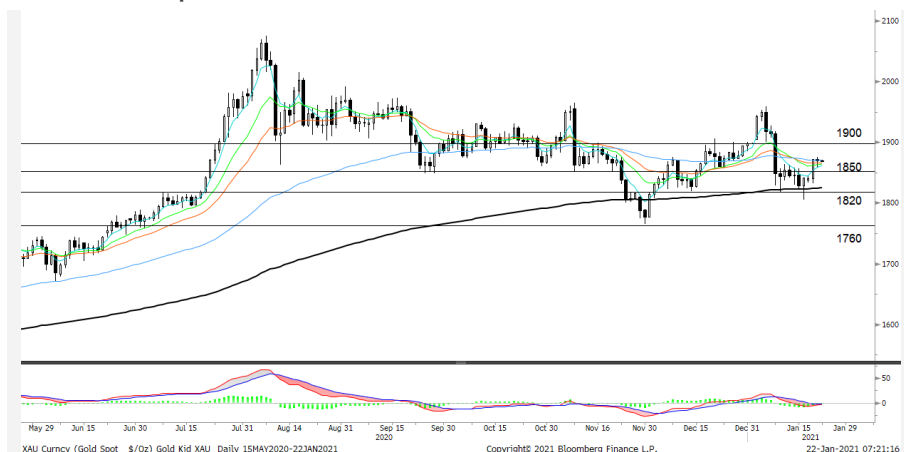
Gold Futures

ราคาทองคำตลาดสหรัฐฯเมื่อคืนวันศุกร์ที่ผ่านมา ปรับลดลง 15 เหรียญฯ หรือ 0.8% ปิดอยู่ที่ 1,854.8 เหรียญฯ โดยมีแรงกดดันจากค่าเงินดอลลาร์สหรัฐฯแข็งค่าขึ้น ขานรับการรายงานตัวเลขเศรษฐกิจสหรัฐสุดโต่ง นำโดยดัชนี PMI ภาคการผลิตและบริการเดือน ม.ค. เพิ่มขึ้นสู่ระดับสูงสุดในรอบ 2 เดือน รวมถึงยอดขายบ้านมือสองเพิ่มขึ้นในเดือน ธ.ค. และสวนทางกับนักวิเคราะห์คาดการณ์ลดลง ภาพรวมทำให้ Dollar Index ปรับขึ้น 0.14% ปิดบริเวณ 90.21 จุด สำหรับสัปดาห์นี้ มีหลายปัจจัยติดตามและมีผลต่อการเคลื่อนไหวของค่าเงินดอลลาร์และราคาทองคำ ได้แก่ การประชุมของธนาคารกลางสหรัฐฯ (เฟด) รวมถึงการเปิดเผยข้อมูลเศรษฐกิจสำคัญของสหรัฐฯ อาทิเช่น ยอดคำสั่งซื้อสินค้าคงทน, จีดีพี 4Q63, ดุลการค้า, ยอดขายบ้านใหม่, จำนวนผู้ขอรับสวัสดิการว่างงานรายสัปดาห์ และดัชนีความเชื่อมั่นผู้บริโภค เป็นต้น

กลยุทธ์การลงทุน

ราคาทองคำ GFG21 เมื่อคืนวันศุกร์ที่ผ่านมา ปรับลดลง 50 บาท ปิดอยู่ที่ 26,450 บาท เทียบเท่า 1,857 เหรียญฯ ใกล้เคียงราคาทองคำตลาด spot ล่าสุดที่เคลื่อนไหว 1,857-1,859 เหรียญฯ คาดราคา GFG21 วันนี้จะอยู่ในกรอบ 26,350-26,650 บาท โดยสัปดาห์นี้ ประเมินทิศทางราคาทองคำแกว่งตัวในกรอบแคบ เพื่อรอดูผลการประชุมเฟด ทำให้ฝ่ายวิจัยคงแนะนำให้นักลงทุน Trading GFG21 บริเวณ 1,850-1,880 เหรียญฯ หรือ 26,360-26,800 บาท และกำหนดจุด Cut Loss ไว้ 100 บาทจากทุน เพื่อป้องกันความเสี่ยง หากราคาเคลื่อนไหวผิดคาด

เทคนิค Gold Spot



ที่มา : สายงานวิจัย บล. เอเชีย พลัส

GOLD Technical: เกิดแรงรีบาวด์กลับ หลังจากลงมาทดสอบเส้น EMA 200 วัน พร้อมทั้งเกิดเป็นแท่งเทียนเงาล่างยาว กลับมา Breakout แนวต้านที่ \$1850 คาดแกว่งกลับเข้าสู่กรอบการเคลื่อนไหวที่ \$1850-\$1900

Gold Futures

FUTURES	Last	Chg	%Chg	Vol.	OI	OI Chg
GFG21	26,450	-100	-0.38	9	538	3
GFJ21	26,510	-90	-0.34	4	510	-1
GF21	26,530	-60	-0.23	-	72	0

Mini Gold Futures

FUTURES	Last	Chg	%Chg	Vol.	OI	OI Chg
GF10G21	26,490	-40	-0.15	3,017	5,963	-300
GF10J21	26,540	-20	-0.08	709	6,896	-11
GF10M21	26,590	-20	-0.08	508	2,221	108

หมายเหตุ : ราคาปิดของ Gold Futures (Night Session) Settle ณ เวลา 22.00 u. และปริมาณการซื้อขายเกิดขึ้นในช่วงเวลา 19.30-22.30 u.
ที่มา : สายงานวิจัย บล.เอเชีย พลัส

ASPS Gold Valuation Matrix (เหรียญฯ/ทรอยออนซ์)

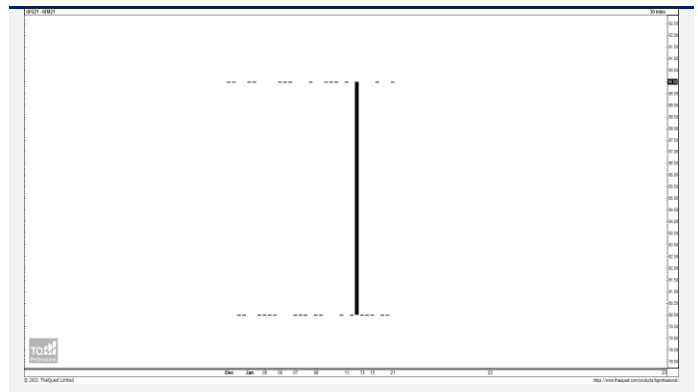
	← ลอนค่า					Dollar Index					→ แห้งค่า				
	93	94	95	96	97	98	99	100	101	102	103				
Nymex (USD/Barrel)	40	1,617.66	1,589.21	1,560.76	1,532.31	1,503.86	1,475.41	1,446.96	1,418.52	1,390.07	1,361.62	1,333.17			
	43	1,616.71	1,588.26	1,559.81	1,531.36	1,502.91	1,474.47	1,446.02	1,417.57	1,389.12	1,360.67	1,332.22			
	46	1,615.76	1,587.31	1,558.86	1,530.42	1,501.97	1,473.52	1,445.07	1,416.62	1,388.17	1,359.72	1,331.28			
	49	1,614.82	1,586.37	1,557.92	1,529.47	1,501.02	1,472.57	1,444.12	1,415.67	1,387.23	1,358.78	1,330.33			
	52	1,613.87	1,585.42	1,556.97	1,528.52	1,500.07	1,471.62	1,443.18	1,414.73	1,386.28	1,357.83	1,329.38			
	55	1,612.92	1,584.47	1,556.02	1,527.57	1,499.13	1,470.68	1,442.23	1,413.78	1,385.33	1,356.88	1,328.43			
	58	1,611.97	1,583.53	1,555.08	1,526.63	1,498.18	1,469.73	1,441.28	1,412.83	1,384.38	1,355.94	1,327.49			
	61	1,611.03	1,582.58	1,554.13	1,525.68	1,497.23	1,468.78	1,440.33	1,411.89	1,383.44	1,354.99	1,326.54			
	64	1,610.08	1,581.63	1,553.18	1,524.73	1,496.28	1,467.84	1,439.39	1,410.94	1,382.49	1,354.04	1,325.59			
	67	1,609.13	1,580.68	1,552.24	1,523.79	1,495.34	1,466.89	1,438.44	1,409.99	1,381.54	1,353.09	1,324.65			
	70	1,608.19	1,579.74	1,551.29	1,522.84	1,494.39	1,465.94	1,437.49	1,409.04	1,380.60	1,352.15	1,323.70			
	73	1,607.24	1,578.79	1,550.34	1,521.89	1,493.44	1,464.99	1,436.55	1,408.10	1,379.65	1,351.20	1,322.75			

การแปลงราคาทองคำให้เป็นบาท

GOLD Londin AM (USD/Ounce)	FX (บาท/ USD)				
	29.50	29.75	30.00	30.25	30.50
1,750	24,539	24,747	24,955	25,163	25,371
1,780	24,960	25,171	25,383	25,594	25,806
1,810	25,380	25,595	25,810	26,025	26,241
1,840	25,801	26,019	26,238	26,457	26,675
1,870	26,222	26,444	26,666	26,888	27,110
1,900	26,642	26,868	27,094	27,320	27,545
1,930	27,063	27,292	27,522	27,751	27,980
1,960	27,483	27,716	27,949	28,182	28,415
1,990	27,904	28,141	28,377	28,614	28,850

ที่มา: สายงานวิจัย บล. เอเซีย พลัส

Spread ระหว่าง GFG21 – GFM21



ที่มา: สายงานวิจัย บล. เอเซีย พลัส

คำนวณกำไรขาดทุนของ Gold Futures

บัลลงทอนรายย่อย (ค่าธรรมเนียม 490.10 บาท/สัญญา/ข้าง)				
ราคาปิด future	เปลี่ยนแปลง	กำไร (ขาดทุน)	ค่าธรรมเนียม+ VAT (บาท)	กำไร (ขาดทุน)สุทธิ
26,700.00	250.0	12,500	(1,049)	11,451
26,650.00	200.0	10,000	(1,049)	8,951
26,600.00	150.0	7,500	(1,049)	6,451
26,550.00	100.0	5,000	(1,049)	3,951
26,500.00	50.0	2,500	(1,049)	1,451
26,450.00	0.0	-	(1,049)	(1,049)
26,400.00	-50.0	(2,500)	(1,049)	(3,549)
26,350.00	-100.0	(5,000)	(1,049)	(6,049)
26,300.00	-150.0	(7,500)	(1,049)	(8,549)
26,250.00	-200.0	(10,000)	(1,049)	(11,049)
26,200.00	-250.0	(12,500)	(1,049)	(13,549)

ที่มา: สายงานวิจัย บล. เอเซีย พลัส

คำนวณกำไรขาดทุนของ Mini Gold Futures

บัลลงทอนรายย่อย (ค่าธรรมเนียม 98.10 บาท/สัญญา/ข้าง)				
ราคาปิด future	เปลี่ยนแปลง	กำไร (ขาดทุน)	ค่าธรรมเนียม+ VAT (บาท)	กำไร (ขาดทุน)สุทธิ
26,740.00	250.0	2,500	(210)	2,290
26,690.00	200.0	2,000	(210)	1,790
26,640.00	150.0	1,500	(210)	1,290
26,590.00	100.0	1,000	(210)	790
26,540.00	50.0	500	(210)	290
26,490.00	0.0	-	(210)	(210)
26,440.00	-50.0	(500)	(210)	(710)
26,390.00	-100.0	(1,000)	(210)	(1,210)
26,340.00	-150.0	(1,500)	(210)	(1,710)
26,290.00	-200.0	(2,000)	(210)	(2,210)
26,240.00	-250.0	(2,500)	(210)	(2,710)

ที่มา: สายงานวิจัย บล. เอเซีย พลัส