



SET50 Futures:

คาด SET 50 ติดตัวขึ้นได้ต่อ จาก Sentiment เชิงบวกเรื่องเศรษฐกิจ และตลาดหุ้นต่างประเทศ Long S50H21 ไม่เกิน 960 จุด เป้าทำกำไร 970 จุด Cut Loss 4 จุดจากทุน

SET50 Option:

แนะนำถือสถานะ Long S50H21C950 ทุน 22 จุด ปัจจุบันมีกำไร 2.20 จุด ปรับเป้าทำกำไรไปที่ 35 จุด (SET50=975) Cut Loss 3 จุดจากทุน

Single Stock Futures:

สถานะ Long CPNH21 ทุน 55 บาท ปิดรับกำไร 10% แนะนำให้เปิด Long AMATAH21X ที่ 18.40 บาท เป้าทำกำไรที่ 19 บาท Cut Loss 0.30 บาทจากทุน

แนะนำให้รอเปิด Long BBLH21 ที่ 126 บาท เป้าทำกำไรที่ 131 บาท Cut Loss 2 บาทจากทุน คาดกำไรกลับมาเต็มโต ขณะที่ราคาหุ้นยัง Laggard

Gold Futures:

แรงกดดันจาก เงิน USD แข็งค่า เศรษฐกิจฟื้นตัว กดดันราคาทองคำ คาดมีโอกาสหลุด 1700\$ แนะนำ Trading GFJ21 กรอบ 24510 – 24940 บาท (1690-1720\$)

สถานะของนักลงทุน

All Futures	Long(Short) Position : Contract			Accumulated Long(Short)		
	Long	Short	Net	2 Days	1 Weeks	1 Months
Institution	181,075	197,394	-16,319	-26,753	-71,623	-23,594
Foreign	143,977	158,299	-14,322	-66,444	61,120	22,199
Retail	306,530	275,889	30,641	93,197	10,503	1,395

SET50 Futures	Long(Short) Position : Contract			Accumulated Long(Short)		
	Long	Short	Net	2 Days	1 Weeks	1 Months
Institution	67,677	58,224	9,453	15,785	2,113	6,026
Foreign	95,179	105,333	-10,154	-37,405	134	-1,599
Retail	129,629	128,928	701	21,620	-2,247	-4,427

Single Stock Futures	Long(Short) Position : Contract			Accumulated Long(Short)		
	Long	Short	Net	2 Days	1 Weeks	1 Months
Institution	102,451	124,198	-21,747	-35,264	-59,968	-30,042
Foreign	23,919	27,846	-3,927	-26,290	68,031	16,362
Retail	130,864	105,190	25,674	61,554	-8,063	13,680

Metal Futures	Long(Short) Position : Contract			Accumulated Long(Short)		
	Long	Short	Net	2 Days	1 Weeks	1 Months
Institution	9,927	10,051	-124	817	-931	-1,626
Foreign	24,698	25,015	-317	-2,808	-8,376	757
Retail	27,899	27,458	441	1,991	9,307	869

Call Option	Long(Short) Position : Contract			Accumulated Long(Short)		
	Long	Short	Net	2 Days	1 Weeks	1 Months
Institution	421	328	93	77	-346	-2,144
Foreign	456	77	379	600	596	2,653
Retail	3,628	3,721	-93	0	-248	-650

Put Option	Long(Short) Position : Contract			Accumulated Long(Short)		
	Long	Short	Net	2 Days	1 Weeks	1 Months
Institution	330	624	-294	-457	-1,061	-3,029
Foreign	64	13	51	119	547	2,030
Retail	3,482	3,252	230	321	290	566

ที่มา: ฝ่ายงานวิจัย บล. เอเซีย พลัส

SET50 Index Futures / Option **P. 2**

Single Stock Futures **P. 4**

Gold Futures **P. 7**

*ภายใต้สภาวะที่ตลาดเผชิญกับความผันผวนสูง ทำให้การปรับกลยุทธ์ใน Derivative Talk ต้องสามารถดำเนินการได้อย่างรวดเร็วขึ้น ฝ่ายวิจัยฯจึงได้มีการเพิ่มช่องทางติดตามคำแนะนำกลยุทธ์การซื้อขายระหว่างวันทำการผ่าน 2 ช่องทาง เพื่อให้นักลงทุนสามารถปรับเปลี่ยนกลยุทธ์ได้มีประสิทธิภาพมากยิ่งขึ้น คือ

- แอปพลิเคชัน: **ASP Smart**
- Telegram: **ASIA PLUS GROUP**
(<http://bit.ly/TeleAsiaplusgroup>)

RESEARCH DIVISION

บริษัทหลักทรัพย์ เอเซีย พลัส

เกิดศักดิ์ ทวีธีระธรรม

นักวิเคราะห์ปัจจัยพื้นฐานด้านตลาดทุน และทางเทคนิค
เลขทะเบียนนักวิเคราะห์: 004132

ประสิทธิ์ รัตนกิจภมร, CISA, CFA

นักวิเคราะห์ปัจจัยพื้นฐานด้านตลาดทุน และด้านเทคนิค
เลขทะเบียนนักวิเคราะห์: 025917

นวลพรรณ น้อยรัชชกุล

นักวิเคราะห์ปัจจัยพื้นฐานด้านตลาดทุน และด้านเทคนิค
เลขทะเบียนนักวิเคราะห์: 019994

ชาญชัย พันทอนากิจ

นักวิเคราะห์ปัจจัยพื้นฐานด้านตลาดทุน และทางเทคนิค
เลขทะเบียนนักวิเคราะห์: 064045

ธนัฐธรรม เกิดเนตร

ผู้ช่วยนักวิเคราะห์

SET50 Overview

ปัจจัยแวดล้อมวันนี้มีน้ำหนักในทางบวก จากดัชนีชี้วัดเศรษฐกิจที่ออกมาดีกว่าคาดทั้งในส่วนตัวเลขการจ้างงานนอกภาคการเกษตรสหรัฐฯเดือน ก.พ. อยู่ที่ 3.79 แสนตำแหน่ง (ตลาดคาดไว้ที่ 2.10 แสนตำแหน่ง) อีกทั้งในช่วงสุดสัปดาห์ที่ผ่านมาจีนได้รายงานตัวเลขนำเข้าส่งออกเดือนเฉลี่ย 2 เดือนแรก ก.พ. ขยายตัว 22.2%yoy และ 60.6%yoy (ตลาดคาดไว้ที่ 15%yoy และ 38.9%yoy ตามลำดับ) ด้านมาตรการกระตุ้นเศรษฐกิจมีความคืบหน้าจากวุฒิสภาสหรัฐฯได้ผ่านร่างมาตรการกระตุ้นเศรษฐกิจสหรัฐฯวงเงิน 1.9 ล้านล้านเหรียญฯ ซึ่งในลำดับถัดมาจะเตรียมกลับมาพิจารณาในสภาล่างในสัปดาห์นี้และคาดว่าประธานาธิบดีจะลงนามได้ทันภายใน 15 มี.ค. พัฒนาการในเชิงบวกข้างต้นช่วยหนุนดัชนี Dow Jones Futures 0.4% และราคาน้ำมันดิบ Brent ปรับขึ้นจุดสูงสุดในรอบ 13 เดือนล่าสุดขึ้นมาที่ 70.72 เหรียญฯ ซึ่งเป็นบวกต่อทิศทาง SET50 Index ที่คาดว่าจะได้แรงหนุนจากหุ้นกลุ่ม Global Play อย่างพลังงาน (PTT PTTEP TOP IRPC) ปิโตรฯ (PTTGC IML) ส่วนในประเทศวันนี้ให้ความสนใจไปที่การประชุมคณะกรรมการควบคุมโรคติดต่อแห่งชาติต่อการพิจารณาเรื่องวัคซีนพาสปอร์ต จึงคาด SET50 Index วันนี้ปรับขึ้นตามกรอบ 955-970 จุด

	SET50	S50H21	S50M21
แนวรับ	955	955	950
แนวต้าน	970	970	965

*ภายใต้สภาวะที่ตลาดเผชิญกับความผันผวนสูง ฝ่ายวิจัยจึงได้มีการเพิ่มช่องทางติดตามคำแนะนำกลยุทธ์การซื้อขายระหว่างวันผ่าน 2 ช่องทาง คือ

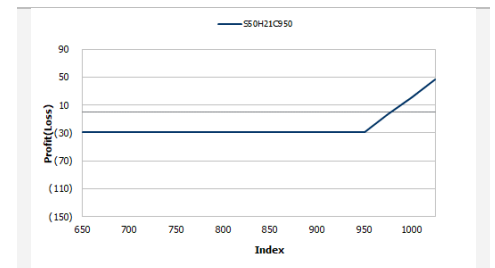
- แอปพลิเคชัน: **ASP Smart**
- Telegram: **ASIA PLUS GROUP**
(<http://bit.ly/TeleAsiaplusgroup>)

SET50 Index Futures

Direction Trading: คาด SET 50 ดีดตัวขึ้นได้ต่อ จาก Sentiment เชิงบวกเรื่องเศรษฐกิจ และตลาดหุ้นต่างประเทศ Long S50H21 ไม่เกิน 960 จุด เป้าทำกำไร 970 จุด Cut Loss 4 จุดจากทุน

Spread Trading: คาดการณ์ Spread ระหว่าง S50M21 ลบด้วย S50H21 ณ วันที่ 30 มี.ค. 2564 จะเท่ากับ -6.42 จุด ปัจจุบันอยู่ที่ -4.1 จุด ประเมิน Spread ยังไม่เปิดกว้างมากพอจึงแนะนำ Wait & See

SET50 Option: แนะนำถือสถานะ Long S50H21C950 ทุน 22 จุด ปัจจุบันมีกำไร 2.20 จุด ปรับเป้าทำกำไรไปที่ 35 จุด (SET50=975) Cut Loss 3 จุดจากทุน



หมายเหตุ : ตัวคูณดัชนีเท่ากับ 200 บาท ต่อ 1 จุดของดัชนี

	Last	1Yr Hist. Volatility	2Week Hist. Volatility
SET50 Index	958.33	34.55068	23.98398

Call Option

	Premium	Chg	Break Even	Intrinsic Value	Time Value	All-in-Premium	Theory Price	Volume	Open Interest	Implied Volatility	Delta	Effective Gearing	Time Decay
S50H21C1000	6.80	0.40	> 1006.8	0.00	6.80	5.06%	3.92	978	6741	21.82	0.22	31.61	0.1
S50H21C975	13.10	1.10	> 988.1	0.00	13.10	3.11%	10.00	799	3760	21.02	0.37	27.14	0.0
S50H21C950	24.40	2.90	> 974.4	8.33	16.07	1.68%	21.19	583	3234	21.68	0.56	21.81	0.0
S50H21C925	41.50	3.40	> 966.5	33.33	8.17	0.85%	37.99	137	1743	21.49	0.74	17.18	0.0
S50H21C900	61.30	2.90	> 961.3	58.33	2.97	0.31%	59.25	59	1092	23.09	0.86	13.40	0.0

Put Option

	Premium	Chg	Break Even	Intrinsic Value	Time Value	All-in-Premium	Theory Price	Volume	Open Interest	Implied Volatility	Delta	Effective Gearing	Time Decay
S50H21P1000	50.00	-4.70	< 950	41.67	8.33	-0.87%	46.23	39	243	23.95	-0.73	-14.68	0.0
S50H21P975	31.20	-4.20	< 943.8	16.67	14.53	-1.52%	27.31	141	872	22.21	-0.61	-18.93	0.0
S50H21P950	17.30	-1.20	< 932.7	0.00	17.30	-2.67%	13.50	551	2017	19.55	-0.44	-24.05	0.0
S50H21P925	9.00	-1.10	< 916	0.00	9.00	-4.42%	5.31	479	2620	21.01	-0.26	-27.12	0.0
S50H21P900	4.80	-0.90	< 895.2	0.00	4.80	-6.59%	1.58	833	5543	23.82	-0.16	-29.61	-0.1

ที่มา: สายงานวิจัย บล. เอเชีย พลัส

ภาพรวมการซื้อขาย SET50 Index

UNDERLYING	Close	Chg	%Chg	สรุปการซื้อขาย
SET50	958.33	4.72	0.49%	5/3/21

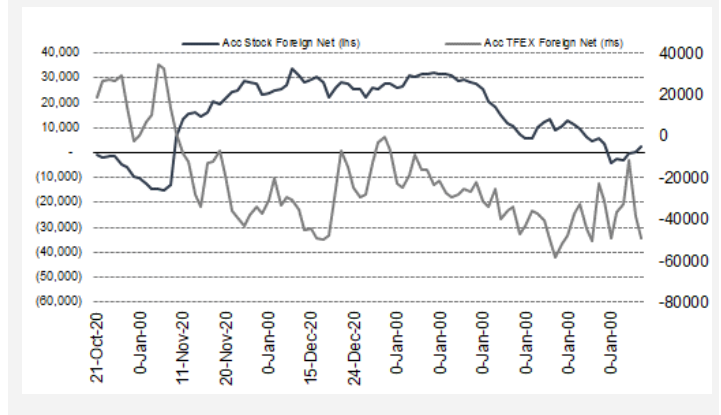
Symbol	Settle	Chg	%Chg	Vol.	OI	OI Chg
S50G21	928.46	0.0	0.0%	27	75	0
S50H21	957.00	3.7	0.4%	255,009	291,449	-115
S50J21	957.20	7.0	0.7%	107	161	0
S50M21	952.90	4.0	0.4%	32,726	31,540	489
S50U21	950.00	3.7	0.4%	3,031	9,496	-43
S50Z21	950.80	4.0	0.4%	1,551	4,529	0

SET50 Futures Long(Short) : สัญญา	สถานะ Long(Short)			2 วัน	2 สัปดาห์	QTD
	Long	Short	Net			
สถาบัน	180,324	196,442	-16,118	15,785	19,905	0
ต่างชาติ	143,913	158,299	-14,386	-37,405	-16,020	0
รวมย่อย	299,420	268,916	30,504	21,620	-3,885	0

ที่มา: สายงานวิจัย บล. เอเชีย พลัส

ความสัมพันธ์สถานะของนักลงทุนต่างประเทศในตราสารทุน

และ SET50 Futures



ที่มา: สายงานวิจัย บล. เอเชีย พลัส

คาดการณ์ Spread ณ สิ้นเดือนจาก ASPS Model

	เป้าหมาย Spread ซีรียโกด - ซีรียโกด					
	S50J20	S50K20	S50M20	S50N20	S50Q20	S50U20
	ณ 29 เม.ย.63	ณ 28 พ.ค.63	ณ 29 มิ.ย.63	ณ 30 ก.ค.63	ณ 28 ส.ค.63	ณ 29 ก.ย.63
S50J20						
S50K20	-1.60					
S50M20	-1.32	0.28				
S50N20	-1.47	0.13	-0.15			
S50Q20	-5.84	-4.23	-4.52	-4.37		
S50U20	-6.88	-5.28	-5.56	-5.41	-1.04	

*สมมติฐานอัตราดอกเบี้ยนโยบายระหว่าง มิ.ย. - ก.ย. 63 เท่ากับ 0.5%

ที่มา: สายงานวิจัย บล. เอเชีย พลัส

SET50 ที่ระดับค่า PER ต่างๆ

SET 50 Sensitivity	ม.ค. 62E	มี.ค. 62E	เม.ย. 62E	พ.ค. 62E	มิ.ย. 62E	ก.ย. 62E	ธ.ค. 62E
PER 15.5	898	870	857	843	830	789	748
PER 16	926	899	885	871	857	815	773
PER 16.5	955	927	912	898	883	840	797
PER 17	984	955	940	925	910	866	821
PER 17.5	1,013	983	967	952	937	891	845
PER 18	1,042	1,011	995	979	964	916	869
PER 18.5	1,071	1,039	1,023	1,007	990	942	893
PER 19	1,100	1,067	1,050	1,034	1,017	967	918

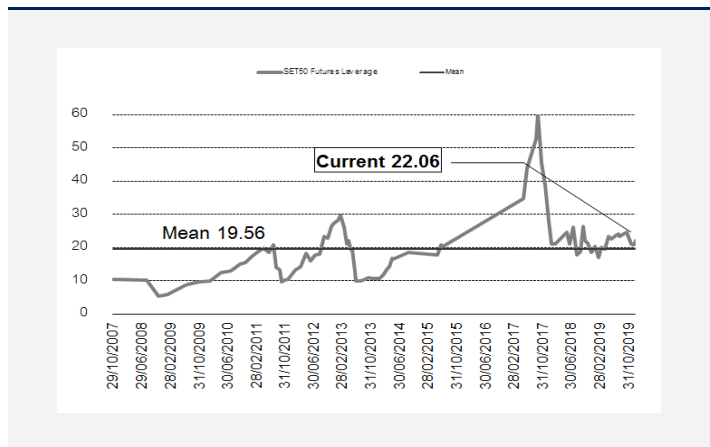
ที่มา: สายงานวิจัย บล. เอเชีย พลัส

คำนวณกำไรขาดทุนของ SET50 Futures

ราคาปิด Futures	chg (จุด) เทียบกับ	นักลงทุนรายย่อย (ค่าธรรมเนียม 87.10 บาท/สัญญา/ข้าง)			
		กำไร (ขาดทุน)	ค่าธรรมเนียม+ VAT (บาท)	กำไร (ขาดทุน)สุทธิ	
962.00	5.0	1,000	(186)	814	
961.00	4.0	800	(186)	614	
960.00	3.0	600	(186)	414	
959.00	2.0	400	(186)	214	
958.00	1.0	200	(186)	14	
957.00	0.0	0.0	(186)	(186)	
956.00	-1.0	(200)	(186)	(386)	
955.00	-2.0	(400)	(186)	(586)	
954.00	-3.0	(600)	(186)	(786)	
953.00	-4.0	(800)	(186)	(986)	
952.00	-5.0	(1,000)	(186)	(1,186)	

ที่มา: สายงานวิจัย บล. เอเชีย พลัส

ระดับ Leverage ของ SET50 Futures



ที่มา: Thailand Clearing House, ฝ่ายวิจัย ASPS

Single Stock Futures

Long AMATAH21X

ราคาหุ้นล่าสุดปี 2564 กลับมาเติบโต 15.7%YoY อยู่ที่ 1.27 พันล้านบาท จากยอดขายที่ดิ่งปี 2564 ค่อยๆฟื้นตัวตามเศรษฐกิจ และจะโดดเด่นในช่วง 2H64 คาด Presale จะเพิ่มจากปีก่อน เป็น 480 ไร่ (ไม่รวมเมียนมาร์) นอกจากนี้ AMATA ได้ยื่นขอใบอนุญาตลงทุนโครงการ AMATA Power Long Thanh และ AMATA Power Ha Long เพื่อให้บริการจำหน่ายไฟฟ้าในเวียดนาม คาดว่านิคมทั้ง 2 แห่ง จะสามารถขาย Presale ได้ในปีนี้ FV ปี เท่ากับ 24.99 บาท Upside สูงกว่า 25%

ภาพทางเทคนิค Breakout กรอบบนรูปแบบ Bullish Rectangle โดยปัจจุบันอยู่ในจังหวะพักตัวเหนือเส้น EMA 10 วัน มองเป็นจังหวะสะสม เพื่อคาดหวังการเกิด Technical Rebound โดยประเมินแนวต้านถัดไปที่ 19.00 บาท

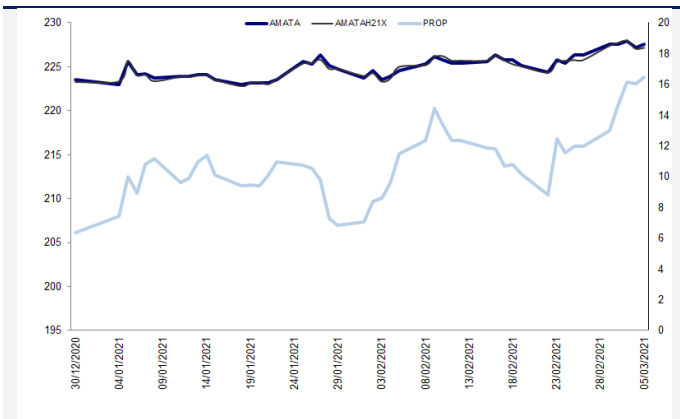
กลยุทธ์การลงทุน

แนะนำ Long AMATAH21X บริเวณ 18.40 บาท เป้าหมายทำกำไร 19.00 บาท และ Cut Loss 0.30 บาทจากทุน

Future								Underlying			
Future	Settle Price	Basis	ASP Theory Price	Vol	OI	OI Change	Leverage	Upside	PER 63F	PBV 63F	EPS GROWTH 63F
AMATAH21X	18.38	-0.22	18.61	1001	105	0	10.88	34.35%	16.76	1.25	15.68%

ที่มา: สายงานวิจัย บล. เอเชีย พลัส

Historical Price



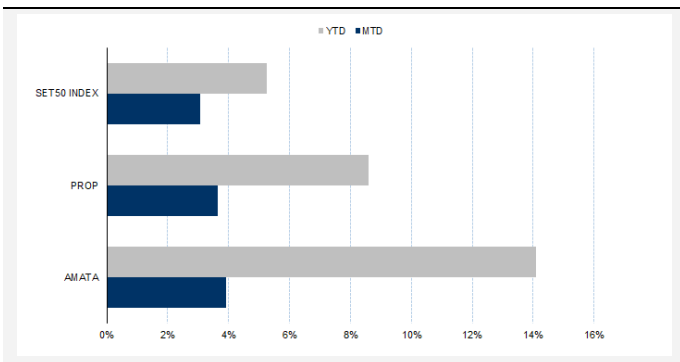
ที่มา: สายงานวิจัย บล. เอเชีย พลัส

คำนวณกำไรขาดทุนของ Stock Futures

นักลงทุนรายย่อย					
ราคาปิด future	chg (จุด) เทียบกับราคา	กำไร (บาท)	ค่าธรรมเนียม +VAT (บาท)	กำไรสุทธิ (บาท)	กำไรสุทธิ (บาท)
18.88	0.5	500	3.03	497	
18.78	0.4	400	3.03	397	
18.68	0.3	300	3.03	297	
18.58	0.2	200	3.03	197	
18.48	0.1	100	3.03	97	
18.38	0.0	-	3.03	(3)	
18.28	-0.1	(100)	3.03	(103)	
18.18	-0.2	(200)	3.03	(203)	
18.08	-0.3	(300)	3.03	(303)	
17.98	-0.4	(400)	3.03	(403)	
17.88	-0.5	(500)	3.03	(503)	

ที่มา: สายงานวิจัย บล. เอเชีย พลัส

Historical Return



ที่มา: สายงานวิจัย บล. เอเชีย พลัส

Technical Chart



ที่มา: สายงานวิจัย บล. เอเชีย พลัส

Single Stock Futures

Long BBLH21

คาดแนวโน้มกำไรปี 2564 จะโดดเด่นจากสถานะเศรษฐกิจไทยที่กลับมาฟื้นตัว และฐานที่ต่ำในปีก่อน หลังทิศทางการตั้งสำรองเริ่มลดลง ช่วยชดเชยค่าใช้จ่ายที่ยังทรงตัวสูง ด้านคุณภาพสินทรัพย์ แม้ยังมีความเสี่ยงแต่เชื่อว่าจะอยู่ในกรอบการบริหารจัดการ ในขณะที่ PBV ลงมาซื้อขายที่ 0.5 เท่า มองว่าถูก Discount มากเกินไป ขณะที่ FV ปี 2564 ที่ 154 บาท มองเป็นจุดทยอยสะสมลงทุนระยะกลาง - ยาว

ภาพทางเทคนิค รีบาวน์จากเส้น EMA 200 วัน พร้อมราคาปิดล่าสุด เป็นแท่งเทียนเขียวเต็มแท่ง บ่งชี้แรงซื้อเข้าหนุน นอกจากนี้ การเคลื่อนไหวของราคายังทำจังหวะ Higher Low เป็นสัญญาณฟื้นตัว โดยประเมินแนวต้านถัดไปไว้ที่ 131 บาท

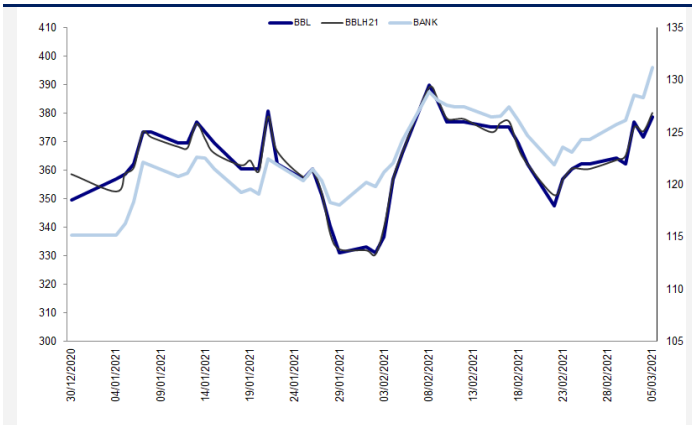
กลยุทธ์การลงทุน

แนะนำ Long BBLH21 บริเวณ 126 บาท เป้าหมายทำกำไร 131 บาทและ Cut Loss 2 บาทจากทุน

Future								Underlying			
Future	Settle Price	Basis	ASP Theory Price	Vol	OI	OI Change	Leverage	Upside	PER 63F	PBV 63F	EPS GROWTH 63F
BBLH21	126.85	0.35	126.54	246	940	0	7.57	21.74%	9.38	0.53	49.81%

ที่มา: สายงานวิจัย บล. เอเซีย พลัส

Historical Price



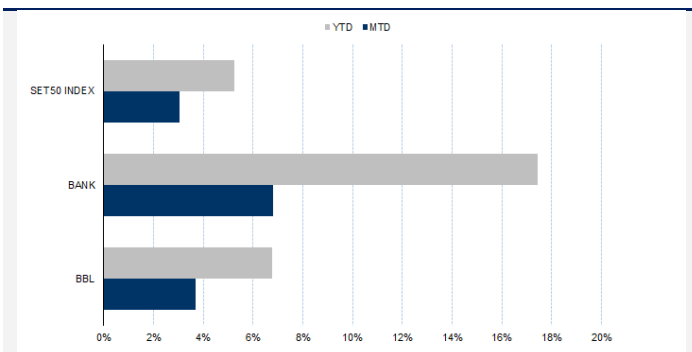
ที่มา: สายงานวิจัย บล. เอเซีย พลัส

คำนวณกำไรขาดทุนของ Stock Futures

ราคาปิด future	chg (จุด) เทียบกับราคา	น้กลงทุนรายย่อย			กำไรสุทธิ
		กำไร (ขาดทุน)	ค่าธรรมเนียม +VAT (บาท)	กำไร (ขาดทุน)สุทธิ	
127.35	0.5	500	20.26	480	
127.25	0.4	400	20.26	380	
127.15	0.3	300	20.26	280	
127.05	0.2	200	20.26	180	
126.95	0.1	100	20.26	80	
126.85	0.0	-	20.26	(20)	
126.75	-0.1	(100)	20.26	(120)	
126.65	-0.2	(200)	20.26	(220)	
126.55	-0.3	(300)	20.26	(320)	
126.45	-0.4	(400)	20.26	(420)	
126.35	-0.5	(500)	20.26	(520)	

ที่มา: สายงานวิจัย บล. เอเซีย พลัส

Historical Return



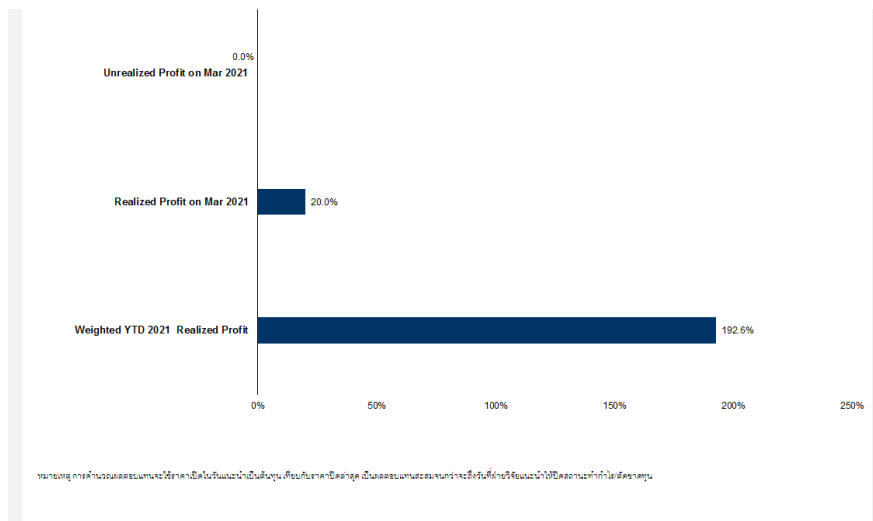
ที่มา: สายงานวิจัย บล. เอเซีย พลัส

Technical Chart



ที่มา: สายงานวิจัย บล. เอเซีย พลัส

Tracking Performance



ที่มา: สายงานวิจัย บล. เอเชีย พลัส

Top 20 Most Active Volume

	Future	Settle Price	Basis	ASP Theory Price	Vol	OI	OI Change	Leverage	Resistance	Support
1	AAVH21	2.76	0.00	2.76	22391	94	0	8.07	2.80	2.61
2	PTTH21	40.73	0.23	40.51	20090	795	100	11.84	41.43	39.99
3	TMBH21	1.18	0.01	1.17	10388	1550	1000	7.70	1.22	1.16
4	PTGH21	20.70	-0.30	21.01	8025	510	0	7.47	20.75	18.92
5	IRPCH21	3.51	0.01	3.50	6571	5463	19	10.23	3.56	3.36
6	STECH21	13.30	0.00	13.30	4914	955	2	6.48	13.50	12.12
7	BEMH21	8.55	0.00	8.55	4772	611	0	11.84	8.65	8.12
8	BDMSH21	21.04	-0.46	21.51	4176	1265	211	12.86	21.47	20.57
9	CPNH21	55.57	-0.43	56.02	3126	170	-3	10.45	55.99	52.61
10	TTAH21	8.17	-0.03	8.20	3096	116	20	19.62	8.31	6.97
11	GUNKULH21	2.84	0.02	2.82	3026	4706	-1	10.60	2.86	2.67
12	BLANDH21	1.10	0.01	1.09	2613	2226	-28	9.56	1.16	1.08
13	WHAH21	3.31	0.03	3.28	2508	16207	1001	7.85	3.39	3.25
14	CPFH21	29.29	0.29	29.01	2255	1837	0	9.42	29.92	28.36
15	STAH21	48.15	-0.85	49.02	2244	367	1	10.23	55.72	39.90
16	TRUEH21	3.28	-0.02	3.30	2184	4102	-1001	8.68	3.31	3.21
17	BECH21	10.15	-0.05	10.20	2146	1632	0	14.13	10.20	9.00
18	CKPH21	4.44	0.02	4.42	2038	179	3	4.65	4.57	4.38
19	CHGH21	2.59	-0.01	2.60	2023	1	0	9.77	2.63	2.53
20	SPRCH21	9.65	0.00	9.65	2000	501	0	7.70	9.81	9.34

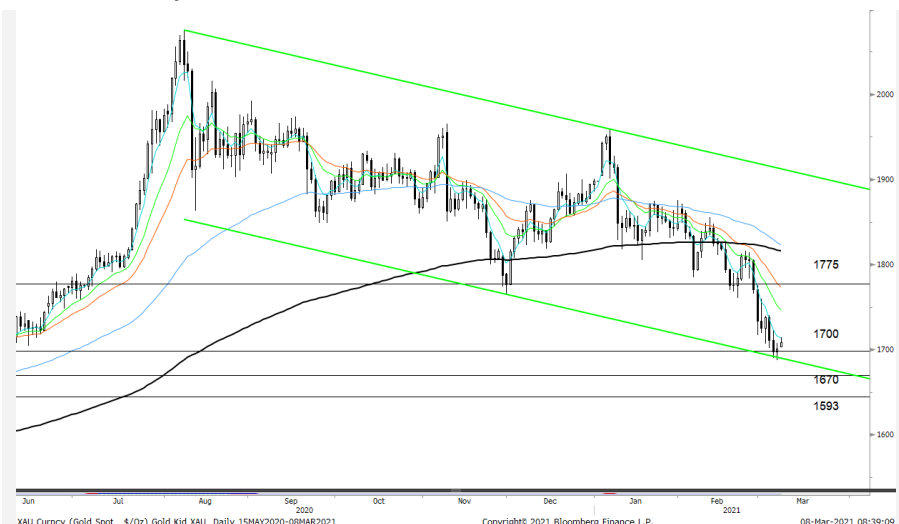
Gold Futures

ราคาทองคำตลาดทองคำสหรัฐเมื่อคืนวันศุกร์ ระหว่างการซื้อขายปรับขึ้นและจุดสูงสุดของวันที่ 1,707.4 เหรียญฯ แต่สุดท้ายไม่สามารถยืนเหนือ 1,700 เหรียญฯ โดยปรับลงมาปิดอยู่ที่ 1,698.6 เหรียญฯ เป็นการปรับเพิ่มขึ้นเพียง 1.54 เหรียญฯ จากวันก่อนหน้า มีแรงกดดันจากค่าเงินดอลลาร์สหรัฐแข็งค่าต่อเนื่อง ขานรับการรายงานตัวเลขจ้างงานนอกภาคเกษตรของสหรัฐที่ออกมาแข็งแกร่งเกินคาด และอัตราว่างงานลดลงต่ำกว่าคาดหนุนให้ Dollar Index ปรับขึ้น 0.42% ปิดบริเวณ 91.985 จุด นอกจากนี้การพุ่งขึ้นของตลาดหุ้นดาวโจนส์สหรัฐเมื่อคืนวันศุกร์ที่ผ่านมารวม 572.16 จุด หรือ 1.85% เป็นอีกปัจจัยที่ทำให้นักลงทุนลดการถือครองทองคำในฐานะสินทรัพย์ปลอดภัย โดยล่าสุดกองทุน SPDR มีการเทขายทองคำออกมาอีก 9.04 ตัน ทำให้สถานะการถือครองทองคำรวมอยู่ที่ 1069.26 ตัน สำหรับสัปดาห์นี้ ต้องติดตามการรายงานตัวเลขเศรษฐกิจสำคัญของหลายประเทศ เช่น จีดีพี 4Q63 ของญี่ปุ่น และยูโรโซน, การประชุมธนาคารกลางยุโรป (อีซีบี) ส่วนฝั่งสหรัฐจะเปิดเผยดัชนี CPI, PPI, จำนวนผู้ขอรับสวัสดิการว่างงานรายสัปดาห์ และดัชนีความเชื่อมั่นผู้บริโภค เป็นต้น

กลยุทธ์การลงทุน

ราคาทองคำ GFJ21 เมื่อคืนวันศุกร์ที่ผ่านมา ปรับเพิ่มขึ้น 110 บาท ปิดอยู่ที่ 24,710 บาท เทียบเท่า 1,703.7 เหรียญฯ ต่ำกว่าราคาทองคำตลาด spot ล่าสุดที่เคลื่อนไหว 1,705-1,707 เหรียญฯ คาดราคา GFJ21 วันนี้จะอยู่ในกรอบ 24,650-24,950 บาท ทิศทางค่าเงินดอลลาร์สหรัฐแข็งค่า ยังคงกดดันต่อราคาทองคำ และการเคลื่อนไหวระหว่างวันมีความผันผวน ทำให้ฝ่ายวิจัยคงแนะนำให้นักลงทุน Trading GFJ21 บริเวณ 1690-1720 เหรียญฯ เทียบเท่า 24,510-24,940 บาท แต่หากราคาขยับลงไปแตะกรอบล่าง แนะนำให้รอเปิดสถานะ Long GFJ21 จากความคาดหวังการ Rebound ระยะสั้น ทั้งนี้ให้นักลงทุนควรกำหนดจุด Cut Loss ไว้ 100 บาทจากทุน เพื่อป้องกันความเสี่ยง หากราคาเคลื่อนไหวผิดคาด

เทคนิควิเคราะห์ Gold Spot



ที่มา: สายงานวิจัย บล. เอเชีย พลัส

Gold Futures

FUTURES	Last	Chg	%Chg	Vol.	OI	OI Chg
GFJ21	24,710	140	0.57	135	643	-2
GF21	24,770	180	0.73	70	257	8
GFQ21	24,800	150	0.61	26	63	-2

Mini Gold Futures

FUTURES	Last	Chg	%Chg	Vol.	OI	OI Chg
GF10J21	24,700	120	0.49	10,528	9,658	-538
GF10M21	24,700	90	0.37	1,623	4,289	-270
GF10Q21	24,760	110	0.45	1,813	2,765	408

หมายเหตุ : ราคาปิดของ Gold Futures (Night Session) Settle ณ เวลา 22.00 u. และปริมาณการซื้อขายเกิดขึ้นในช่วงเวลา 19.30-22.30 u.
ที่มา : สายงานวิจัย บล.เอเชีย พลัส

GOLD Technical: ทิศทางราคาทองคำแกว่ง รัฐบาลเล็กน้อย หลังจากลงมาทดสอบแนวรับบริเวณ \$1700 อาจมีแรงซื้อกลับ โดยประเมินแนวต้านไว้ที่ \$1775 แต่ต้องระวังหากรับไม่อยู่ จะเป็นการเปิด Downside ประเมินแนวรับถัดไปไว้ที่ \$1670

ASPS Gold Valuation Matrix (เหรียญฯ/กรอยออนซ์)

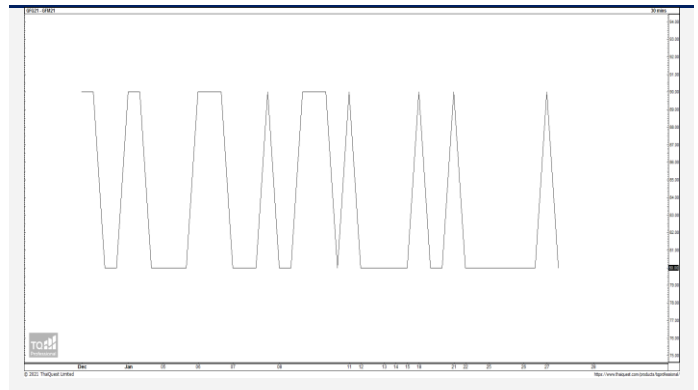
Nymex (USD/Barrel)	ลอนค่า			Dollar Index			แข็งค่า				
	93	94	95	96	97	98	99	100	101	102	103
40	1,617.66	1,589.21	1,560.76	1,532.31	1,503.86	1,475.41	1,446.96	1,418.52	1,390.07	1,361.62	1,333.17
43	1,616.71	1,588.26	1,559.81	1,531.36	1,502.91	1,474.47	1,446.02	1,417.57	1,389.12	1,360.67	1,332.22
46	1,615.76	1,587.31	1,558.86	1,530.42	1,501.97	1,473.52	1,445.07	1,416.62	1,388.17	1,359.72	1,331.28
49	1,614.82	1,586.37	1,557.92	1,529.47	1,501.02	1,472.57	1,444.12	1,415.67	1,387.23	1,358.78	1,330.33
52	1,613.87	1,585.42	1,556.97	1,528.52	1,500.07	1,471.62	1,443.18	1,414.73	1,386.28	1,357.83	1,329.38
55	1,612.92	1,584.47	1,556.02	1,527.57	1,499.13	1,470.68	1,442.23	1,413.78	1,385.33	1,356.88	1,328.43
58	1,611.97	1,583.53	1,555.08	1,526.63	1,498.18	1,469.73	1,441.28	1,412.83	1,384.38	1,355.94	1,327.49
61	1,611.03	1,582.58	1,554.13	1,525.68	1,497.23	1,468.78	1,440.33	1,411.89	1,383.44	1,354.99	1,326.54
64	1,610.08	1,581.63	1,553.18	1,524.73	1,496.28	1,467.84	1,439.39	1,410.94	1,382.49	1,354.04	1,325.59
67	1,609.13	1,580.68	1,552.24	1,523.79	1,495.34	1,466.89	1,438.44	1,409.99	1,381.54	1,353.09	1,324.65
70	1,608.19	1,579.74	1,551.29	1,522.84	1,494.39	1,465.94	1,437.49	1,409.04	1,380.60	1,352.15	1,323.70
73	1,607.24	1,578.79	1,550.34	1,521.89	1,493.44	1,464.99	1,436.55	1,408.10	1,379.65	1,351.20	1,322.75

การแปลงราคาทองคำให้เป็นบาท

GOLD London AM (USD/Ounce)	FX (บาท/ USD)				
	30.00	30.25	30.50	30.75	31.00
1,650	23,529	23,725	23,921	24,117	24,313
1,680	23,957	24,156	24,356	24,555	24,755
1,710	24,384	24,588	24,791	24,994	25,197
1,740	24,812	25,019	25,226	25,432	25,639
1,770	25,240	25,450	25,661	25,871	26,081
1,800	25,668	25,882	26,096	26,309	26,523
1,830	26,096	26,313	26,530	26,748	26,965
1,860	26,523	26,744	26,965	27,186	27,407
1,890	26,951	27,176	27,400	27,625	27,850

ที่มา: สายงานวิจัย บล. เอเชีย พลัส

Spread ระหว่าง GFJ21 – GFQ21



ที่มา: สายงานวิจัย บล. เอเชีย พลัส

คำนวณกำไรขาดทุนของ Gold Futures

บัลลงทอนรายย่อย				
(ค่าธรรมเนียม 490.10 บาท/สัญญา/ข้าง)				
ราคาปิด future	เปลี่ยนแปลง	กำไร (ขาดทุน)	ค่าธรรมเนียม+ VAT (บาท)	กำไร (ขาดทุน)สุทธิ
24,960.00	250.0	12,500	(1,049)	11,451
24,910.00	200.0	10,000	(1,049)	8,951
24,860.00	150.0	7,500	(1,049)	6,451
24,810.00	100.0	5,000	(1,049)	3,951
24,760.00	50.0	2,500	(1,049)	1,451
24,710.00	0.0	-	(1,049)	(1,049)
24,660.00	-50.0	(2,500)	(1,049)	(3,549)
24,610.00	-100.0	(5,000)	(1,049)	(6,049)
24,560.00	-150.0	(7,500)	(1,049)	(8,549)
24,510.00	-200.0	(10,000)	(1,049)	(11,049)
24,460.00	-250.0	(12,500)	(1,049)	(13,549)

ที่มา: สายงานวิจัย บล. เอเชีย พลัส

คำนวณกำไรขาดทุนของ Mini Gold Futures

บัลลงทอนรายย่อย				
(ค่าธรรมเนียม 98.10 บาท/สัญญา/ข้าง)				
ราคาปิด future	เปลี่ยนแปลง	กำไร (ขาดทุน)	ค่าธรรมเนียม+ VAT (บาท)	กำไร (ขาดทุน)สุทธิ
24,950.00	250.0	2,500	(210)	2,290
24,900.00	200.0	2,000	(210)	1,790
24,850.00	150.0	1,500	(210)	1,290
24,800.00	100.0	1,000	(210)	790
24,750.00	50.0	500	(210)	290
24,700.00	0.0	-	(210)	(210)
24,650.00	-50.0	(500)	(210)	(710)
24,600.00	-100.0	(1,000)	(210)	(1,210)
24,550.00	-150.0	(1,500)	(210)	(1,710)
24,500.00	-200.0	(2,000)	(210)	(2,210)
24,450.00	-250.0	(2,500)	(210)	(2,710)

ที่มา: สายงานวิจัย บล. เอเชีย พลัส