

DERIVATIVES TALK

กลยุทธ์การลงทุนอนุพันธ์

28 เมษายน 2564



SET50 Futures:

เปิด Long SET50 ได้ที่ทุน 938 จุด ปัจจุบันมีกำไร 0.80 จุด แนะนำถือต่อ เป้าทำกำไรที่ 953 จุด Cut Loss 4 จุดจากทุน SET50 แม้จะผันผวน แต่ Downside มีจำกัด

SET50 Option:

รอเปิด Long S50M21C925 ที่ 28 จุด (SET50=940) เป้าทำกำไร 43 จุด (SET50=955) Cut Loss 3 จุดจากทุน ความสนใจหลักยังเป็นเรื่องสถานการณ์ Covid-19 ในประเทศ

Single Stock Futures:

สถานะ Long PTTEPM21 ทุน 113.67 บาท ปัจจุบันมีกำไร 6.43% แนะนำถือต่อ เป้าทำกำไรที่ 118 บาท แต่ให้ Stop Profit ที่ทุน เพื่อปิดโอกาสขาดทุนในรอบนี้

สถานะ Long STAM21 ทุน 47.10 บาท ปัจจุบันขาดทุน 7.6% แนะนำถือต่อ เป้าทำกำไรที่ 50.25 บาท และ Cut Loss 1.25 บาทจากทุน ราคาขยับปรับขึ้นช่วยหนุนราคาหุ้น

Gold Futures:

สถานะ Short GFJ21 ทุน 26690 บาท ปัจจุบันมีกำไร 180 บาท แนะนำถือต่อ เป้าทำกำไรที่ 26260 บาท (1760\$) แต่ให้ Stop profit ที่ 26540 บาท Lock กำไร 150 บาท

SET50 Index Futures / Option P. 2

Single Stock Futures P. 4

Gold Futures P. 7

*ภายใต้สภาวะที่ตลาดเผชิญกับความผันผวนสูง ทำให้การปรับกลยุทธ์ใน Derivative Talk ต้องสามารถดำเนินการได้อย่างรวดเร็วขึ้น ฝ่ายวิจัยจึงได้มีการเพิ่มช่องทางติดตามคำแนะนำกลยุทธ์การซื้อขายระหว่างวันทำการผ่าน 2 ช่องทาง เพื่อให้นักลงทุนสามารถปรับเปลี่ยนกลยุทธ์ได้มีประสิทธิภาพมากยิ่งขึ้น คือ

- แอปพลิเคชัน: [ASP Smart](#)
- Telegram: [ASIA PLUS GROUP](#)
(<http://bit.ly/TeleAsiaplusgroup>)

สถานะของนักลงทุน

All Futures Long(Short) Position : Contract			Accumulated Long(Short)			
Long	Short	Net	2 Days	1 Weeks	1 Months	
Institution	101,921	123,671	-21,750	-44,239	28,618	-102,340
Foreign	76,552	75,968	584	-2,064	-16,365	-113,010
Retail	194,518	173,352	21,166	46,303	-12,253	215,350

SET50 Futures Long(Short) Position : Contract			Accumulated Long(Short)			
Long	Short	Net	2 Days	1 Weeks	1 Months	
Institution	28,843	24,278	4,565	542	-63	-7,791
Foreign	51,852	52,519	-667	2,660	-24,390	-940
Retail	77,207	81,105	-3,898	-3,202	24,453	8,731

Single Stock Futures Long(Short) Position : Contract			Accumulated Long(Short)			
Long	Short	Net	2 Days	1 Weeks	1 Months	
Institution	55,830	89,105	-33,275	-50,133	22,706	-111,535
Foreign	9,183	8,281	902	-344	8,556	-105,650
Retail	91,919	59,546	32,373	50,477	-31,262	217,185

Metal Futures Long(Short) Position : Contract			Accumulated Long(Short)			
Long	Short	Net	2 Days	1 Weeks	1 Months	
Institution	5,889	4,735	1,154	-175	1,016	-849
Foreign	15,507	15,167	340	-4,354	-306	-5,778
Retail	13,189	14,683	-1,494	4,529	-710	6,627

Call Option Long(Short) Position : Contract			Accumulated Long(Short)			
Long	Short	Net	2 Days	1 Weeks	1 Months	
Institution	92	88	4	21	72	391
Foreign	5	6	-1	-2	-8	648
Retail	1,717	1,726	-9	-21	-72	-612

Put Option Long(Short) Position : Contract			Accumulated Long(Short)			
Long	Short	Net	2 Days	1 Weeks	1 Months	
Institution	292	126	166	403	2,240	3,090
Foreign	3	1	2	-25	-216	326
Retail	1,971	2,139	-168	-378	-2,029	-3,670

ที่มา: ฝ่ายงานวิจัย บล. เอเชีย พลัส

RESEARCH DIVISION

บริษัทหลักทรัพย์ เอเชีย พลัส

เกิดศักดิ์ ทวีธีระธรรม

นักวิเคราะห์ปัจจัยพื้นฐานด้านตลาดทุน และทางเทคนิค
เลขทะเบียนนักวิเคราะห์: 004132

ประสิทธิ์ รัตนกิจมงคล, CISA, CFA

นักวิเคราะห์ปัจจัยพื้นฐานด้านตลาดทุน และด้านเทคนิค
เลขทะเบียนนักวิเคราะห์: 025917

นวลพรรณ น้อยรัชชกุล

นักวิเคราะห์ปัจจัยพื้นฐานด้านตลาดทุน และด้านเทคนิค
เลขทะเบียนนักวิเคราะห์: 019994

ชาญชัย พันทนาการกิจ

นักวิเคราะห์ปัจจัยพื้นฐานด้านตลาดทุน และทางเทคนิค
เลขทะเบียนนักวิเคราะห์: 064045

ธนัฐธรร เกิดเมตร

ผู้ช่วยนักวิเคราะห์

SET50 Overview

ปัจจัยแวดล้อมยังให้น้ำหนักที่ประเด็นในประเทศเป็นสำคัญ เริ่มจากสถานการณ์ COVID-19 ที่ผ่อนคลายน้อยกว่าจำนวนผู้ติดเชื้อไม่ได้ทำระดับสูงสุดใหม่และทรงตัวที่ระดับ 2 พันกว่าราย ขณะที่แผนการกระจายวัคซีนยังเชื่อว่าจะเห็นเป็นรูปธรรมและรวดเร็วขึ้นหลังการประชุม ครม. วานนี้เห็นชอบถ่ายโอนอำนาจนายกฯ คุมกฎหมายดูแล COVID-19 โดยตรง ซึ่งวันนี้ติดตามการประชุมร่วมกับภาคเอกชนถึงแนวทางการนำเข้าและกระจายวัคซีน ส่วนอีกประเด็นให้ความสนใจไปที่ผลประกอบการบริษัทจดทะเบียนงวด 1Q64 ที่วันนี้ SCC และ PTTEP จะมีการรายงาน ซึ่งโดยรวมน่าจะเติบโตได้ดี โดยเฉพาะในส่วนของ SCC ที่มีโอกาสที่จะเห็นผลประกอบการออกมาดีกว่าที่ฝ่ายวิจัยฯ คาดไว้ที่ 1.15 หมื่นล้านบาท (เติบโต 43%qoq และ 65%yoy) หลังวานนี้ SCGP รายงานกำไรสุทธิออกมาเติบโตเด่น ส่วนปัจจัยต่างประเทศน้ำหนักส่วนใหญ่ยังอยู่ที่การรอผลการประชุม FED ที่จะรู้ผลในวันที่ 29 เม.ย. ภายใต้ปัจจัยแวดล้อมดังกล่าวเชื่อว่า SET50 Index วันนี้ปรับขึ้นตามกรอบ 940-955 จุด

SET50 Index Futures

Direction Trading: จำนวนผู้ติดเชื้อ COVID-19 ในประเทศที่เริ่มทรงตัว ขณะที่แผนวัคซีนเชื่อว่าจะมีความคืบหน้ามากขึ้นและผลประกอบการ 1Q64 ที่มีแนวโน้มเติบโตหนุนการปรับขึ้น SET50 Index จึงแนะนำถือสถานะ Long S50M21 ที่ทุน 938 จุด ปัจจุบันกำไรอยู่ 0.8 จุด แนะนำถือต่อเป้าทำกำไร 953 จุด และตั้ง Cut Loss ที่ 934 จุด

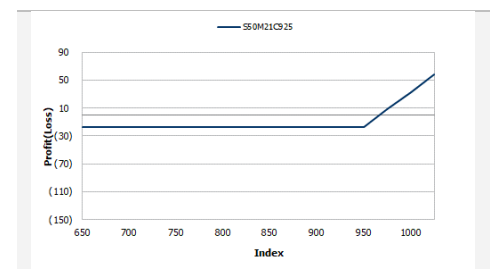
Spread Trading: คาดการณ์ Spread ระหว่าง S50U21 ลบด้วย S50M21 ณ วันที่ 29 มิ.ย. 2564 จะเท่ากับ -4.53 จุด ปัจจุบันอยู่ที่ -3.2 จุด ประเมิน Spread ยังไม่เปิดกว้างมากพอจึงแนะนำ Wait & See

SET50 Option: แนะนำให้เปิด Long S50M21C925 ที่ 28 จุด (SET50=940) เป้าทำกำไร 43 จุด (SET50=955) Cut Loss 3 จุดจากทุน

	SET50	S50M21	S50U21
แนวรับ	940	938	935
แนวต้าน	955	953	950

*ภายใต้สภาวะที่ตลาดเผชิญกับความผันผวนสูง ฝ่ายวิจัยฯ จึงได้มีการเพิ่มช่องทางติดตามคำแนะนำกลยุทธ์การซื้อขายระหว่างวันผ่าน 2 ช่องทาง คือ

- แอปพลิเคชัน: [ASP Smart](#)
- Telegram: [ASIA PLUS GROUP](#)
(<http://bit.ly/TeleAsiaplusgroup>)



หมายเหตุ : ตัวคูณดัชนีเท่ากับ 200 บาท ต่อ 1 จุดของดัชนี

	Last	1Yr Hist. Volatility	2Week Hist. Volatility
SET50 Index	943.34	23.36814	15.01638

Call Option

	Premium	Chg	Break Even	Intrinsic Value	Time Value	All-in-Premium	Theory Price	Volume	Open Interest	Implied Volatility	Delta	Effective Gearing	Time Decay
S50M21C1000	4.30	-0.30	> 1004.3	0.00	4.30	6.46%	4.62	434	2661	14.68	0.15	33.78	0.1
S50M21C975	8.60	-0.90	> 983.6	0.00	8.60	4.27%	9.55	343	2031	14.33	0.27	29.31	0.0
S50M21C950	16.10	-1.20	> 966.1	0.00	16.10	2.41%	17.84	303	1898	14.32	0.43	24.96	0.0
S50M21C925	31.00	-0.90	> 956	18.34	12.66	1.34%	30.27	98	551	15.51	0.60	18.13	0.0
S50M21C900	50.00	-1.20	> 950	43.34	6.66	0.71%	46.95	18	178	17.65	0.72	13.67	0.0

Put Option

	Premium	Chg	Break Even	Intrinsic Value	Time Value	All-in-Premium	Theory Price	Volume	Open Interest	Implied Volatility	Delta	Effective Gearing	Time Decay
S50M21P1000	66.00	0.90	< 934	56.66	9.34	-0.99%	65.71	2	244	15.02	-0.83	-12.62	0.0
S50M21P975	45.50	2.00	< 929.5	31.66	13.84	-1.47%	45.66	16	816	13.18	-0.76	-16.21	0.0
S50M21P950	27.50	-0.20	< 922.5	6.66	20.84	-2.21%	28.97	237	2785	13.16	-0.58	-19.90	0.0
S50M21P925	17.00	0.50	< 908	0.00	17.00	-3.75%	16.42	366	2714	14.72	-0.39	-21.44	0.0
S50M21P900	10.70	0.50	< 889.3	0.00	10.70	-5.73%	8.11	321	2872	16.26	-0.26	-21.57	-0.1

ที่มา: สายงานวิจัย บล. เอเชีย พลัส

ภาพรวมการซื้อขาย SET50 Index

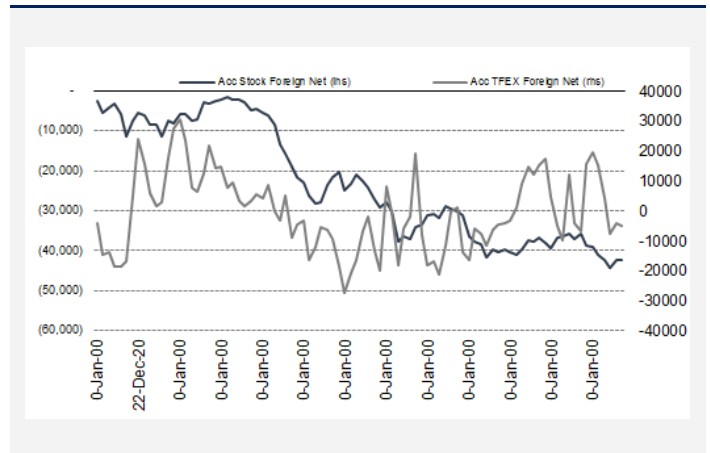
UNDERLYING	Close	Chg	%Chg	ลบการซื้อขาย
SET50	943.34	-0.58	-0.06%	2714/21

Symbol	Settle	Chg	%Chg	Vol.	OI	OI Chg
S50G21	928.46	0.0	0.0%	27	75	0
S50H21	973.64	0.0	0.0%	36,861	48,955	-115
S50J21	940.50	-1.7	-0.2%	43	128	0
S50M21	938.80	-1.2	-0.1%	143,121	303,442	489
S50U21	935.60	-1.4	-0.1%	11,436	20,960	-43
S50Z21	935.40	-1.4	-0.1%	2,435	8,796	0

	SET50 Futures Long(Short) : สัญญา			สะสม Long(Short)		
	Long	Short	Net	2 วัน	2 สัปดาห์	QTD
สถาบัน	101,537	123,457	-21,920	542	-1,336	0
ต่างชาติ	76,544	75,967	577	2,660	4,798	0
รายย่อย	190,830	169,487	21,343	-3,202	-3,462	0

ที่มา: สายงานวิจัย บล. เอเชีย พลัส

ความสัมพันธ์สถานะของนักลงทุนต่างประเทศในตราสารทุน
และ SET50 Futures



ที่มา: สายงานวิจัย บล. เอเชีย พลัส

คาดการณ์ Spread ณ สิ้นเดือนจาก ASPS Model

	เป้าหมาย Spread ซีรียโกล - ซีรียโกล					
	S50J21	S50K21	S50M21	S50N21	S50Q21	S50U21
	ณ 29 เม.ย.64	ณ 28 พ.ค.64	ณ 29 มิ.ย.64	ณ 29 ก.ค.64	ณ 30 ส.ค.64	ณ 29 ก.ย.64
S50J21						
S50K21	-1.68					
S50M21	-1.28	0.40				
S50N21	-1.16	0.53	0.13			
S50Q21	-5.13	-3.62	-4.02	-4.15		
S50U21	-5.81	-4.13	-4.53	-4.66	-0.51	

*สมมติฐานอัตราดอกเบี้ยนโยบายระหว่าง มิ.ย. - ก.ย. 64 เท่ากับ 0.5%

ที่มา: สายงานวิจัย บล. เอเชีย พลัส

SET50 ที่ระดับค่า PER ต่างๆ

SET 50 Sensitivity	ม.ค. 62E	มี.ค. 62E	เม.ย. 62E	พ.ค. 62E	มิ.ย. 62E	ก.ย. 62E	ธ.ค. 62E
PER 15.5	898	870	857	843	830	789	748
PER 16	926	899	885	871	857	815	773
PER 16.5	955	927	912	898	883	840	797
PER 17	984	955	940	925	910	866	821
PER 17.5	1,013	983	967	952	937	891	845
PER 18	1,042	1,011	995	979	964	916	869
PER 18.5	1,071	1,039	1,023	1,007	990	942	893
PER 19	1,100	1,067	1,050	1,034	1,017	967	918

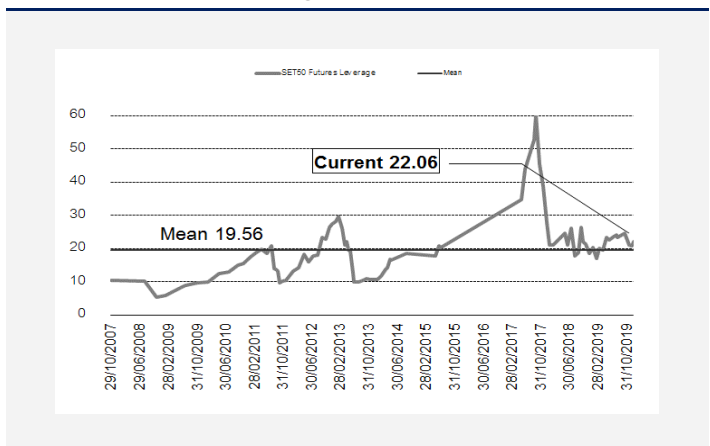
ที่มา: สายงานวิจัย บล. เอเชีย พลัส

คำนวณกำไรขาดทุนของ SET50 Futures

ราคาปิด Futures	chg (จุด) เทียบกับ	นักลงทุนรายย่อย (การธรรมเนียม 87.10 บาท/สัญญา/ข้าง)			
		กำไร (ขาดทุน)	ค่าธรรมเนียม+ VAT (บาท)	กำไร (ขาดทุน)สุทธิ	
943.80	5.0	1,000	(186)	814	
942.80	4.0	800	(186)	614	
941.80	3.0	600	(186)	414	
940.80	2.0	400	(186)	214	
939.80	1.0	200	(186)	14	
938.80	0.0	0.0	(186)	(186)	
937.80	-1.0	(200)	(186)	(386)	
936.80	-2.0	(400)	(186)	(586)	
935.80	-3.0	(600)	(186)	(786)	
934.80	-4.0	(800)	(186)	(986)	
933.80	-5.0	(1,000)	(186)	(1,186)	

ที่มา: สายงานวิจัย บล. เอเชีย พลัส

ระดับ Leverage ของ SET50 Futures



ที่มา: Thailand Clearing House, ฝ่ายวิจัย ASPS

Single Stock Futures

Long PTTEPM21

มุมมองเศรษฐกิจที่ทยอยฟื้นตัว หนุนราคาน้ำมันที่เร่งตัวขึ้น 60 เหรียญฯ เป็นบวกต่อหุ้นน้ำมันอย่าง PTTEP รวมถึงผลการดำเนินงานค่อยๆฟื้นตัวตามเศรษฐกิจในภาพใหญ่ นอกจากนี้ ประเด็นการเข้าลงทุนโครงการ Oman Block 61 จะทำกำไรและกระแสเงินสดต่อเนื่อง ราว 5 หมื่นบาร์เรลต่อวัน กระแสเงินสด PTTEP ต่อปี ราว 100-200 และ 200- 300 ล้านดอลลาร์ มูลค่าพื้นฐานปี 64 เท่ากับ 128

ภาพทางเทคนิค แกว่งอยู่ในแนวโน้มขาขึ้น โดยทำจังหวะ Higher Low ปัจจุบัน อยู่ในจังหวะการพักตัว เนื้อเส้น EMA 10 วัน ที่ 114 บาท มองเป็นจังหวะเข้าทยอยสะสม ประเมินแนวต้านถัดไปอยู่บริเวณ 118 บาท

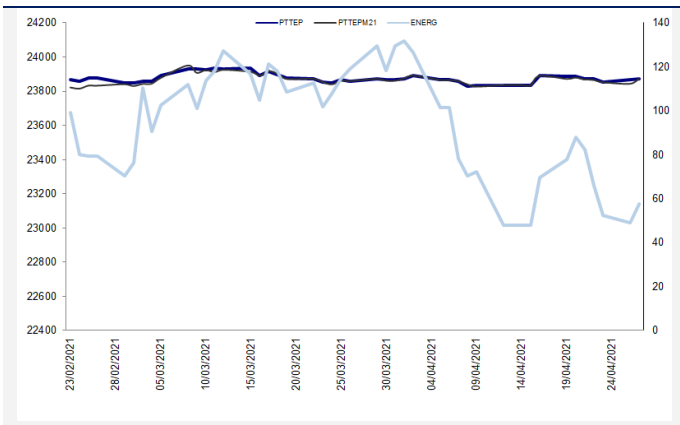
กลยุทธ์การลงทุน

แนะนำถือ Long PTTEPM21 ทุน 113.67 บาท ปัจจุบันกำไร 6.43% เป้าทำกำไร 118 บาท และ Stop Profit ที่ทุน

Future								Underlying			
Future	Settle Price	Basis	ASP Theory Price	Vol	OI	OI Change	Leverage	Upside	PER 63F	PBV 63F	EPS GROWTH 63F
PTTEPM21	114.49	-0.01	114.46	266	807	212	11.20	11.79%	16.10	1.03	24.58%

ที่มา: สายงานวิจัย บล. เอเชีย พลัส

Historical Price



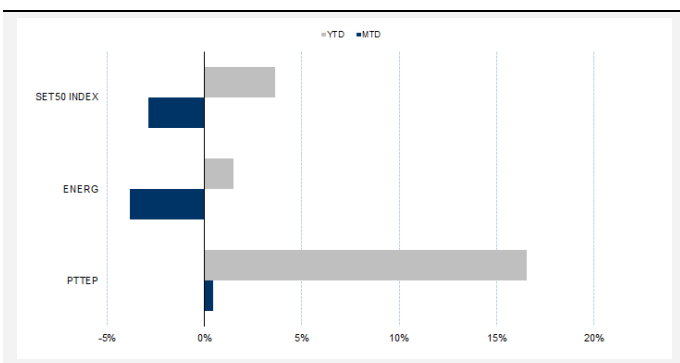
ที่มา: สายงานวิจัย บล. เอเชีย พลัส

คำนวณกำไรขาดทุนของ Stock Futures

บิลลงทุนรายย่อย					
ราคาปิด future	chg (จุด) เทียบกับราคา	กำไร (ขาดทุน)	ค่าธรรมเนียม +VAT (บาท)	กำไร (ขาดทุน)สุทธิ	
114.99	0.5	500	13.74	486	
114.89	0.4	400	13.74	386	
114.79	0.3	300	13.74	286	
114.69	0.2	200	13.74	186	
114.59	0.1	100	13.74	86	
114.49	0.0	-	13.74	(14)	
114.39	-0.1	(100)	13.74	(114)	
114.29	-0.2	(200)	13.74	(214)	
114.19	-0.3	(300)	13.74	(314)	
114.09	-0.4	(400)	13.74	(414)	
113.99	-0.5	(500)	13.74	(514)	

ที่มา: สายงานวิจัย บล. เอเชีย พลัส

Historical Return



ที่มา: สายงานวิจัย บล. เอเชีย พลัส

Technical Chart



ที่มา: สายงานวิจัย บล. เอเชีย พลัส

Single Stock Futures

Long STAM21

ค่าตัวไรสุทธีปี 2564 จะเติบโตถึง 58.3% yoy จากธุรกิจถุงมือยางและยางพารา
เติบโต ตามการฟื้นตัวของเศรษฐกิจโลก หนุนความต้องการใช้ยางพาราสูงขึ้น ยังได้อานิสงค์จาก ยอดผู้ติดเชื้อในไทยที่เร่งตัวขึ้นจากกลุ่มคนเมือง ตามสถานบันเฝ้าระวังเป็น Sentiment บวกดีต่อ STGT(บริษัทลูก STA ที่ทำธุรกิจถุงมือยาง ส่งผลให้ออเดอร์ทะลักอย่างต่อเนื่อง PE เพียง 8 เท่า

ภาพทางเทคนิค รีบาวร์จากแนวรับ Zone 45 บาท ปัจจุบันอยู่ในจังหวะการฟื้นตัว เลือกลงขึ้นต่อ ปิดเป็นแท่งเทียนเขียวเต็มแท่ง เป็นสัญญาณเปิด Upside หากย่อ เป็นจังหวะเข้าสะสม ประเมินแนวต้านถัดไปอยู่ที่ 50.25 บาท

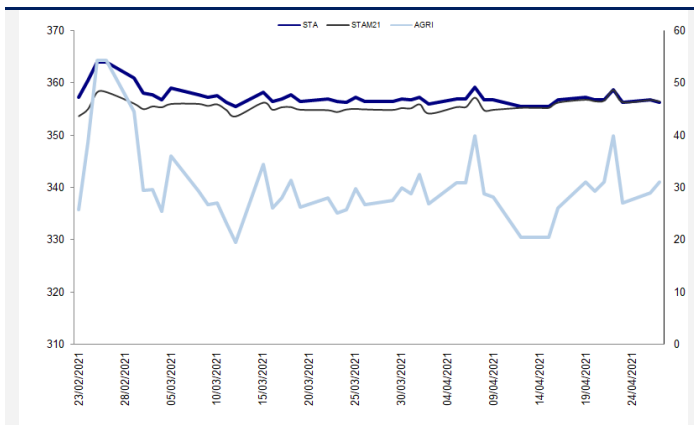
กลยุทธ์การลงทุน

แนะนำถือ Long STAM21 ทุน 47.10 บาท ปัจจุบันขาดทุน 7.6% เป้าทำกำไร 50.25 บาท และ Cut Loss 1.25 บาทจากทุน

Future								Underlying			
Future	Settle Price	Basis	ASP Theory Price	Vol	OI	OI Change	Leverage	Upside	PER 63F	PBV 63F	EPS GROWTH 63F
STAM21	46.46	0.21	46.23	1074	10264	859	9.66	29.73%	3.86	1.40	93.23%

ที่มา: สายงานวิจัย บล. เอเซีย พลัส

Historical Price



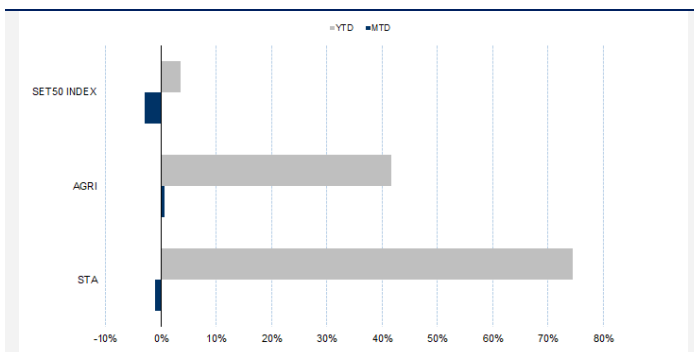
ที่มา: สายงานวิจัย บล. เอเซีย พลัส

คำนวณกำไรขาดทุนของ Stock Futures

นิลกลุ่มรายย่อย					
ราคาปิด future	chg (จุด) เทียบกับราคา	กำไร (บาททุน)	ค่าธรรมเนียม +VAT (บาท)	กำไร (บาททุน)สุทธิ	
46.96	0.5	500	11.10	489	
46.86	0.4	400	11.10	389	
46.76	0.3	300	11.10	289	
46.66	0.2	200	11.10	189	
46.56	0.1	100	11.10	89	
46.46	0.0	-	11.10	(11)	
46.36	-0.1	(100)	11.10	(111)	
46.26	-0.2	(200)	11.10	(211)	
46.16	-0.3	(300)	11.10	(311)	
46.06	-0.4	(400)	11.10	(411)	
45.96	-0.5	(500)	11.10	(511)	

ที่มา: สายงานวิจัย บล. เอเซีย พลัส

Historical Return



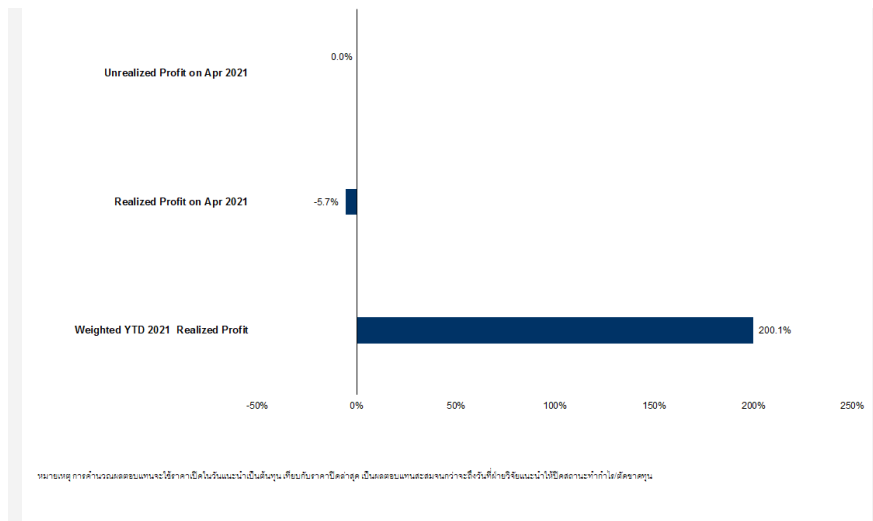
ที่มา: สายงานวิจัย บล. เอเซีย พลัส

Technical Chart



ที่มา: สายงานวิจัย บล. เอเซีย พลัส

Tracking Performance



ที่มา: สายงานวิจัย บล. เอเชีย พลัส

Top 20 Most Active Volume

	Future	Settle Price	Basis	ASP Theory Price	Vol	OI	OI Change	Leverage	Resistance	Support
1	GUNKUM21	3.73	-0.19	3.92	16116	41790	10027	14.74	3.87	3.70
2	IRPCM21	3.93	0.01	3.92	14053	214142	1430	11.46	4.10	3.91
3	TMBM21	1.16	-0.03	1.19	5900	158757	-3937	7.83	1.19	1.13
4	CHGM21	3.24	-0.02	3.26	5298	20078	2000	12.26	3.30	2.97
5	THCOMM21	10.74	0.14	10.60	4565	7766	-1501	7.97	11.42	9.94
6	EPGM21	11.80	-0.10	11.90	4001	3523	-1999	19.57	11.82	10.56
7	PSLM21	17.86	0.06	17.79	3923	3285	2578	16.73	18.23	14.00
8	TTAM21	14.79	-0.01	14.79	3586	24529	134	35.41	15.55	13.34
9	AAVM21	2.60	0.00	2.60	3574	7513	-1493	7.60	2.70	2.47
10	ITDM21	1.77	0.01	1.76	2720	20761	1620	11.58	1.95	1.76
11	SIRIM21	1.02	0.01	1.01	2558	41592	518	8.86	1.04	0.99
12	BLANDM21	1.06	0.00	1.06	2016	155260	-2001	9.30	1.12	1.01
13	ICHIM21	13.10	-0.10	13.19	2015	8998	1015	8.08	13.69	12.80
14	QHM21	2.39	-0.07	2.46	2005	6671	-1998	12.95	2.42	2.36
15	AOTM21	60.94	0.19	60.73	1754	2898	-1031	9.24	66.19	61.00
16	TCAPM21	34.90	-2.10	36.99	1702	3745	-1659	7.81	35.61	34.46
17	STECM21	14.65	0.05	14.59	1559	5788	650	7.12	15.32	14.35
18	BDMSM21	21.94	0.04	21.89	1481	11890	-184	13.10	22.31	21.76
19	MINTM21	29.01	-0.99	29.99	1404	6224	-899	8.60	30.44	28.11
20	NLM21	44.90	-0.35	45.23	1248	5875	-218	11.03	46.08	44.79

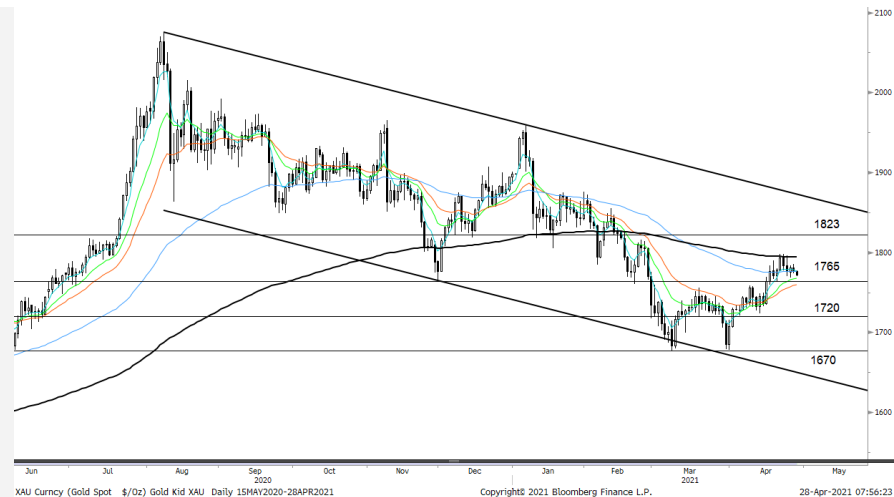
Gold Futures

ราคาทองคำตลาดสหรัฐเมื่อคืน ปรับลดลง 4.5 เหรียญฯ หรือ 0.25% ปิดอยู่ที่ 1,776.5 เหรียญฯ โดยมีแรงกดดันจากค่าเงินดอลลาร์สหรัฐแข็งค่า ภายหลังสหรัฐเปิดเผยข้อมูลเศรษฐกิจเชิงบวก สะท้อนจากดัชนีราคาบ้านทั่วประเทศพุ่งขึ้นในเดือน ก.พ. และมากที่สุดนับตั้งแต่ ก.พ. 2549 เช่นเดียวกับดัชนีความเชื่อมั่นผู้บริโภคเดือน เม.ย. ปรับขึ้นสูงกว่าคาด ภาพรวมทำให้ Dollar Index ปรับขึ้น 0.05% ปิดบริเวณ 90.89 จุด นอกจากนี้นักลงทุนชะลอการซื้อขายทองคำ เพื่อรอดูผลการประชุมนโยบายการเงินของธนาคารกลางสหรัฐ (เฟด) ในวันนี้ตามเวลาสหรัฐ (พฤษภาคมนี้เช้าเวลาไทย) ซึ่งคาดว่าเฟดจะยังคงอัตราดอกเบี้ยระยะสั้นตามเดิม และเดินหน้าซื้อพันธบัตรตามมาตรการ QE ต่อไป ซึ่งผลการประชุมเฟดย่อมมีผลต่อการเคลื่อนไหวของตลาดเงินและตลาดทองคำในระยะต่อไป

กลยุทธ์การลงทุน

ราคาทองคำ GFJ21 เมื่อคืน ปรับลดลง 120 บาท ปิดอยู่ที่ 26,510 บาท เทียบเท่า 1,779.15 เหรียญฯ สูงกว่าราคาทองคำตลาด spot ล่าสุดที่เคลื่อนไหว 1,774-1,775 เหรียญฯ คาดราคา GFJ21 วันนี้ จะอยู่ในกรอบ 26,350-26,650 บาท ฝ่ายวิจัยคงแนะนำให้นักลงทุนที่มีสถานะ Short GFJ21 ต้นทุนเฉลี่ย 26,690 บาท ปัจจุบันมีกำไรเพิ่มเป็น 180 บาท แนะนำถือสถานะไว้ต่อไป โดยมีเป้าหมายทำกำไร 1,760 เหรียญฯ หรือ 26,260 บาท และขยับจุด Stop Profit มาที่ 26,540 บาท เพื่อ Lock กำไรขั้นต่ำ 150 บาท/ทูน เป็นการป้องกันความเสี่ยง หากราคาทองคำเคลื่อนไหวผิดจากคาด

เทคนิควิเคราะห์ Gold Spot



ที่มา : สายงานวิจัย บล. เอเชีย พลัส

GOLD Technical: ทิศทางราคาทองคำอยู่ในจังหวะการฟื้นตัวทำจังหวะ Higher Low หลังจากยืนเหนือแนวต้านบริเวณ \$1765 ประเมินกรอบการเคลื่อนไหวอยู่ที่ \$1765-\$1823

Gold Futures

FUTURES	Last	Chg	%Chg	Vol	OI	OI Chg
GFJ21	26,510	-50	-0.19	308	421	-42
GFJM21	26,580	-40	-0.15	267	534	124
GFQ21	26,610	10	0.04	158	275	131

Mini Gold Futures

	Last	Chg	%Chg	Vol	OI	OI Chg
GF10J21	26,530	-70	-0.26	1,729	5,210	-52
GF10M21	26,590	-50	-0.19	2,396	8,574	-165
GF10Q21	26,620	-70	-0.26	937	6,570	157

หมายเหตุ : ราคาปิดของ Gold Futures (Night Session) Settle ณ เวลา 22.00 u. และปริมาณการซื้อขายเกิดขึ้นในช่วงเวลา 19.30-22.30 u.
ที่มา : สายงานวิจัย บล.เอเชีย พลัส

ASPS Gold Valuation Matrix (เหรียญฯ/ทรอยออนซ์)

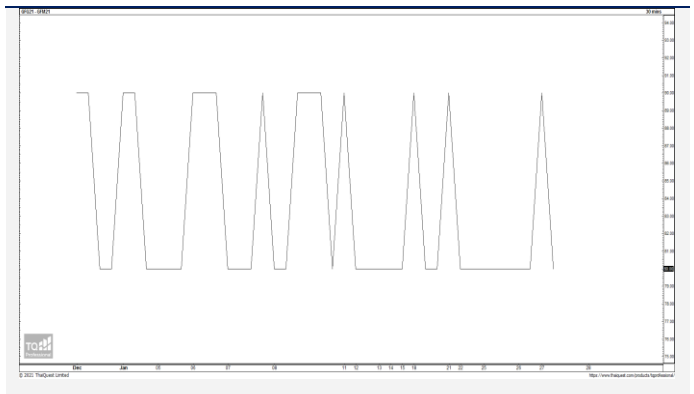
	← ลอนค่า					Dollar Index					แข็งค่า →				
	93	94	95	96	97	98	99	100	101	102	103				
40	1,617.66	1,589.21	1,560.76	1,532.31	1,503.86	1,475.41	1,446.96	1,418.52	1,390.07	1,361.62	1,333.17				
43	1,616.71	1,588.26	1,559.81	1,531.36	1,502.91	1,474.47	1,446.02	1,417.57	1,389.12	1,360.67	1,332.22				
46	1,615.76	1,587.31	1,558.86	1,530.42	1,501.97	1,473.52	1,445.07	1,416.62	1,388.17	1,359.72	1,331.28				
49	1,614.82	1,586.37	1,557.92	1,529.47	1,501.02	1,472.57	1,444.12	1,415.67	1,387.23	1,358.78	1,330.33				
52	1,613.87	1,585.42	1,556.97	1,528.52	1,500.07	1,471.62	1,443.18	1,414.73	1,386.28	1,357.83	1,329.38				
55	1,612.92	1,584.47	1,556.02	1,527.57	1,499.13	1,470.68	1,442.23	1,413.78	1,385.33	1,356.88	1,328.43				
58	1,611.97	1,583.53	1,555.08	1,526.63	1,498.18	1,469.73	1,441.28	1,412.83	1,384.38	1,355.94	1,327.49				
61	1,611.03	1,582.58	1,554.13	1,525.68	1,497.23	1,468.78	1,440.33	1,411.89	1,383.44	1,354.99	1,326.54				
64	1,610.08	1,581.63	1,553.18	1,524.73	1,496.28	1,467.84	1,439.39	1,410.94	1,382.49	1,354.04	1,325.59				
67	1,609.13	1,580.68	1,552.24	1,523.79	1,495.34	1,466.89	1,438.44	1,409.99	1,381.54	1,353.09	1,324.65				
70	1,608.19	1,579.74	1,551.29	1,522.84	1,494.39	1,465.94	1,437.49	1,409.04	1,380.60	1,352.15	1,323.70				
73	1,607.24	1,578.79	1,550.34	1,521.89	1,493.44	1,464.99	1,436.55	1,408.10	1,379.65	1,351.20	1,322.75				

การแปลงราคาทองคำให้เป็นบาท

GOLD Londin AM (USD/Ounce)	FX (บาท/ USD)				
	30.50	30.75	31.00	31.25	31.50
1,650	23,921	24,117	24,313	24,509	24,705
1,680	24,356	24,555	24,755	24,955	25,154
1,710	24,791	24,994	25,197	25,400	25,604
1,740	25,226	25,432	25,639	25,846	26,053
1,770	25,661	25,871	26,081	26,292	26,502
1,800	26,096	26,309	26,523	26,737	26,951
1,830	26,530	26,748	26,965	27,183	27,400
1,860	26,965	27,186	27,407	27,628	27,850
1,890	27,400	27,625	27,850	28,074	28,299

ที่มา: สายงานวิจัย บล. เอเซีย พลัส

Spread ระหว่าง GFJ21 – GFQ21



ที่มา: สายงานวิจัย บล. เอเซีย พลัส

คำนวณกำไรขาดทุนของ Gold Futures

บัญชีรายย่อย				
(ค่าธรรมเนียม 490.10 บาท/สัญญา/ข้าง)				
ราคาปิด future	เปลี่ยนแปลง	กำไร (ขาดทุน)	ค่าธรรมเนียม+ VAT (บาท)	กำไร (ขาดทุน)สุทธิ
26,760.00	250.0	12,500	(1,049)	11,451
26,710.00	200.0	10,000	(1,049)	8,951
26,660.00	150.0	7,500	(1,049)	6,451
26,610.00	100.0	5,000	(1,049)	3,951
26,560.00	50.0	2,500	(1,049)	1,451
26,510.00	0.0	-	(1,049)	(1,049)
26,460.00	-50.0	(2,500)	(1,049)	(3,549)
26,410.00	-100.0	(5,000)	(1,049)	(6,049)
26,360.00	-150.0	(7,500)	(1,049)	(8,549)
26,310.00	-200.0	(10,000)	(1,049)	(11,049)
26,260.00	-250.0	(12,500)	(1,049)	(13,549)

ที่มา: สายงานวิจัย บล. เอเซีย พลัส

คำนวณกำไรขาดทุนของ Mini Gold Futures

บัญชีรายย่อย				
(ค่าธรรมเนียม 98.10 บาท/สัญญา/ข้าง)				
ราคาปิด future	เปลี่ยนแปลง	กำไร (ขาดทุน)	ค่าธรรมเนียม+ VAT (บาท)	กำไร (ขาดทุน)สุทธิ
26,780.00	250.0	2,500	(210)	2,290
26,730.00	200.0	2,000	(210)	1,790
26,680.00	150.0	1,500	(210)	1,290
26,630.00	100.0	1,000	(210)	790
26,580.00	50.0	500	(210)	290
26,530.00	0.0	-	(210)	(210)
26,480.00	-50.0	(500)	(210)	(710)
26,430.00	-100.0	(1,000)	(210)	(1,210)
26,380.00	-150.0	(1,500)	(210)	(1,710)
26,330.00	-200.0	(2,000)	(210)	(2,210)
26,280.00	-250.0	(2,500)	(210)	(2,710)

ที่มา: สายงานวิจัย บล. เอเซีย พลัส