

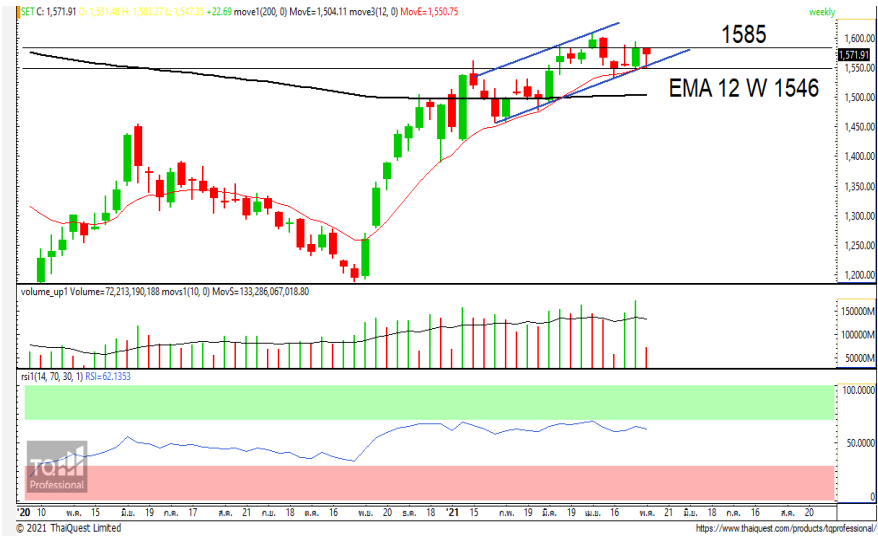
TECHNICAL VIEW

Ant Eye View

7 พฤษภาคม 2564 |



SET Index Daily: โลงโปประหนึ่ง



ที่มา: สายงานวิจัย บล. เอเชีย พลัส

ประเด็นวิเคราะห์

- SET Index วานนี้ฟื้นกลับมาได้เร็วกว่าที่คิดหลังจากบวกรวดเดียว 22 จุด จนล่าสุดมาปิดที่ 1571.91 จุด ด้วยมูลค่าการซื้อขาย 9.13 หมื่นล้านบาท
- การดีดกลับจากแรงได้ใจตรงแนวรับ 1540 จุด ซึ่งเป็นกรอบล่างของ Uptrend Channel ทำให้ภาพแนวโน้มขาขึ้นใน Timeframe รายวันยังโอเค และวันนี้น่าจะเห็นการขยับขึ้นต่อหรืออย่างน้อยประคองตัวที่ 1550/1555 จุด โดยระหว่างวันจะแนวต้านที่ 1583 และ 1593 จุดตามลำดับ
- ขณะที่ภาพรายสัปดาห์ (ตามรูป) การหนีห่างจากแนวรับ EMA 12 W ที่ 1546 จุด ทำให้พอเบาใจได้ว่าสัญญาณแนวโน้มขาขึ้นของ SET Index ยังไม่ระคายเคืองและยังคงมุมมองว่า SET Index ยังน่ากลับไปทดสอบแนวต้าน 1606 จุดได้ในเดือนนี้

แนวรับ 1550/1555 จุด

แนวต้าน 1583/1593 จุด

สรุป

SET Index วานนี้ฟื้นกลับจากโซนแนวรับบริเวณ 1540+/- ได้เริ่มมองเป็นสัญญาณบวกที่ทำให้แนวโน้มขาขึ้นยังคงอยู่ และวันนี้คาดการณ์การเคลื่อนไหวจะเป็นการยืนเหนือ 1550/1555 จุด เพื่อกลับไปทดสอบแนวต้าน 1583/1593 จุดต่อไป

RESEARCH DIVISION
บริษัทหลักทรัพย์ เอเชีย พลัส

เกิดศักดิ์ ทวีธีระธรรม
นักวิเคราะห์ปัจจัยพื้นฐานด้านตลาดทุน และ-ทางเทคนิค
เลขทะเบียนนักวิเคราะห์: 004132

ชาญชัย พันธการนาจ
นักวิเคราะห์ปัจจัยพื้นฐานด้านตลาดทุน และ-ทางเทคนิค
เลขทะเบียนนักวิเคราะห์: 064045

ธนัฐธ ฤทธิเดช
ผู้ช่วยนักวิเคราะห์