

DERIVATIVES TALK

กลยุทธ์การลงทุนอนุพันธ์

13 พฤษภาคม 2564 |



SET50 Futures:

สถานะ Long S50M21 ทุน 942 จุด ปัจจุบันมีกำไร 7.5 จุด แนะนำถือต่อ เป้ากำไรไรท์ 960 จุด แต่ให้ Stop Profit ที่ 946 จุด Lock กำไรขึ้นต่ำ 4 จุด

SET50 Option:

แนะนำให้ปรับมา Long S50M21C925 ไปที่ 15 จุด (SET50=930) เป้ากำไรไรท์ 35 จุด (SET50=950) Cut Loss 3 จุด คาดว่า SET50 ผันผวน แต่ Downside จำกัด

Single Stock Futures:

สถานะ Long TVOM21 ทุน 34.68 บาท ปิดรับกำไร 51% แนะนำเข้าไปเปิด Long TVOM21 รอบใหม่ที่ 35.50 บาท เป้ากำไรไรท์ 37 บาท Cut Loss 0.50 บาทจากทุน
แนะนำให้ถือสถานะ Long PTTM21 ทุน 40.16 บาท เป้ากำไรไรท์ที่ 42.25 บาท Cut Loss 0.75 บาทจากทุน ราคาหุ้นยัง Laggard มากเมื่อเทียบกับราคาน้ำมันที่ปรับขึ้น

Gold Futures:

เงินเฟ้อที่สูงกว่าคาดผลักดันให้ USD เติงค่า สร้างแรงกดดันต่อราคากองคำ คาดยังผันผวนต่อเนื่อง Trading GFM21 กรอบ 26750 – 27200 บาท (1800-1830\$)

SET50 Index Futures / Option **P. 2**

Single Stock Futures **P. 4**

Gold Futures **P. 7**

*ภายใต้สภาวะที่ตลาดเผชิญกับความผันผวนสูง ทำให้การปรับกลยุทธ์ใน Derivative Talk ต้องสามารถดำเนินการได้อย่างรวดเร็วขึ้น ฝ่ายวิจัยจึงได้มีการเพิ่มช่องทางติดตามคำแนะนำกลยุทธ์การซื้อขายระหว่างวันทำการผ่าน 2 ช่องทาง เพื่อให้ นักลงทุน สามารถปรับเปลี่ยนกลยุทธ์ได้มีประสิทธิภาพมากยิ่งขึ้น คือ

- แอปพลิเคชัน: **ASP Smart**
- Telegram: **ASIA PLUS GROUP**
(<http://bit.ly/TeleAsiaplusgroup>)

สถานะของนักลงทุน

All Futures Long(Short) Position : Contract				Accumulated Long(Short)		
	Long	Short	Net	2 Days	1 Weeks	1 Months
Institution	210,489	152,554	57,935	156,309	102,455	112,509
Foreign	113,390	151,540	-38,150	-22,264	81,065	-1,434
Retail	284,856	304,641	-19,785	-134,045	-183,520	-111,075

SET50 Futures Long(Short) Position : Contract				Accumulated Long(Short)		
	Long	Short	Net	2 Days	1 Weeks	1 Months
Institution	53,220	48,366	4,854	8,717	-3,500	19,651
Foreign	74,066	104,594	-30,528	-18,556	90,524	27,389
Retail	144,827	119,153	25,674	9,839	-87,024	-47,040

Single Stock Futures Long(Short) Position : Contract				Accumulated Long(Short)		
	Long	Short	Net	2 Days	1 Weeks	1 Months
Institution	141,643	89,709	51,934	145,012	100,214	84,572
Foreign	17,403	23,932	-6,529	-3,539	-23,532	-31,615
Retail	100,953	146,358	-45,405	-141,473	-76,682	-52,957

Metal Futures Long(Short) Position : Contract				Accumulated Long(Short)		
	Long	Short	Net	2 Days	1 Weeks	1 Months
Institution	5,681	7,566	-1,885	-1,443	887	2,599
Foreign	21,678	23,008	-1,330	-190	12,930	-347
Retail	24,198	20,983	3,215	1,633	-13,817	-2,252

Call Option Long(Short) Position : Contract				Accumulated Long(Short)		
	Long	Short	Net	2 Days	1 Weeks	1 Months
Institution	152	569	-417	-289	283	-1,374
Foreign	95	1	94	34	106	348
Retail	2,608	2,285	323	318	-379	1,254

Put Option Long(Short) Position : Contract				Accumulated Long(Short)		
	Long	Short	Net	2 Days	1 Weeks	1 Months
Institution	662	242	420	1,283	291	4,326
Foreign	148	116	32	77	1,032	2,472
Retail	3,821	4,389	-568	-1,361	-1,334	-6,376

ที่มา: สายงานวิจัย บล. เอเซีย พลัส

RESEARCH DIVISION

บริษัทหลักทรัพย์ เอเซีย พลัส

เกิดศักดิ์ ทวีธีระธรรม

นักวิเคราะห์ปัจจัยพื้นฐานด้านตลาดทุน และทางเทคนิค
เลขทะเบียนนักวิเคราะห์: 004132

ประสิทธิ์ รัตนกิจมงคล, CISA, CFA

นักวิเคราะห์ปัจจัยพื้นฐานด้านตลาดทุน และด้านเทคนิค
เลขทะเบียนนักวิเคราะห์: 025917

นวลพรรณ น้อยรัชชกุล

นักวิเคราะห์ปัจจัยพื้นฐานด้านตลาดทุน และด้านเทคนิค
เลขทะเบียนนักวิเคราะห์: 019994

ชาญชัย พันทนาการิจ

นักวิเคราะห์ปัจจัยพื้นฐานด้านตลาดทุน และทางเทคนิค
เลขทะเบียนนักวิเคราะห์: 064045

ธนัฐธ เกิดเนตต

ผู้ช่วยนักวิเคราะห์

SET50 Overview

การรายงานอัตราเงินเฟ้อสหรัฐฯเดือน เม.ย. วานนี้ที่ออกมาสูงกว่าคาด ทั้งในส่วนอัตราเงินเฟ้อทั่วไปที่ขยายตัว 4.2% (ตลาดคาด 3.6%) และเงินเฟ้อพื้นฐานที่ขยายตัว 3% (ตลาดคาด 2.3%) สร้างความกังวลต่อ FED จะปรับเปลี่ยนมาใช้นโยบายการเงินที่ผ่อนคลายลงเช่น การทำ QE Tapering หรือปรับเพิ่มอัตราดอกเบี้ยฯ ส่งผลต่อดัชนี Dow Jones วานนี้ปรับฐาน 1.99% และ Dollar Index ที่พลิกกลับมาแข็งค่า 0.63% ภายใต้สถานการณ์ดังกล่าวถือเป็น Sentiment เติ้งลบและทิศทางตลาดและ Fund Flow ของตลาดหุ้นในภูมิภาครวมถึง SET50 Index แต่อย่างไรก็ตามเชื่อว่า การปรับลงจะถูกลดทอนแรงกดดันจากทิศทางกำไรบริษัทจดทะเบียนที่ยังมีแนวโน้มฟื้นตัว โดยล่าสุดจากการรวบรวมข้อมูลฝ่ายวิจัยฯ พบว่าการรายงานกำไรบริษัทใน SET50 Index ไปแล้วทั้งสิ้น 30 บริษัทฯ ทำกำไรสุทธิ 1.15 แสนล้านบาท เติบโต 35%qoq และ 137%yoy ดีกว่า Consensus คาด 27% ทำให้เชื่อว่าแนวโน้ม Upgrade Earning ยังมีอยู่ ส่วนประเด็นอื่น ๆ ติดตามสถานการณ์ COVID-19 ในประเทศที่เห็นสัญญาณบวกเล็กน้อยจากจำนวนผู้ติดเชื้อเริ่มไม่ทำจุดสูงสุดใหม่ (วานนี้อยู่ที่ 1,983 ราย) ขณะที่จังหวัดที่พบผู้ติดเชื้อมีแนวโน้มลดลงเหลือ 59 จังหวัดจากต้นเดือน พ.ค. ที่ 68 จังหวัด ด้านวัคซีนปัจจุบันมีสัญญาณบวกเล็กน้อยจากภาครัฐฯ เร่งหาแนวทางกระจายวัคซีนขึ้นไปสู่ประชาชนในวงกว้าง เช่น วิธี Walk In เป็นต้น ทั้งนี้ยังคงต้องติดตามรายละเอียดในทางปฏิบัติต่อไป ภายใต้ปัจจัยแวดล้อมข้างต้นคาด SET50 Index พักฐานระยะสั้นตามกรอบ 930-950 จุด

SET50 Index Futures

Direction Trading: SET50 Index ปรับลงจากความกังวลต่อเงินเฟ้อสหรัฐฯที่เร่งตัวมากกว่าคาดแต่เชื่อว่า Downside จำกัด แนะนำถือสถานะ Long S50M21 ทุน 942 จุด ปัจจุบันมีกำไร 7.5 จุดแนะนำถือต่อเป้าทำกำไร 960 จุด และ Stop Profit ที่ 946 จุด เพื่อ Lock กำไร 4 จุด

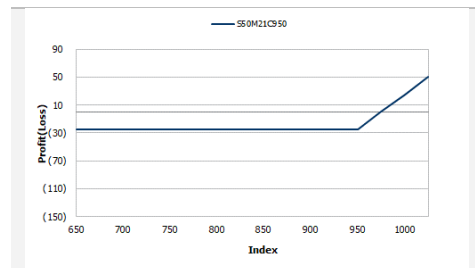
Spread Trading: คาดการณ์ Spread ระหว่าง S50U21 ลบด้วย S50M21 ณ วันที่ 29 มิ.ย. 2564 จะเท่ากับ -4.53 จุด ปัจจุบันอยู่ที่ -4.20 จุด ประเมิน Spread ยังไม่เปิดกว้างมากพอจึงแนะนำ Wait & See

SET50 Option: แนะนำปรับมารอ Long S50M21C925 ที่ 15 จุด (SET50= 930) เป้า 35 จุด (SET50=950) Cut 3 จุดจากทุน

	SET50	S50M21	S50U21
แนวรับ	930	930	925
แนวต้าน	950	950	945

*ภายใต้สภาวะที่ตลาดเผชิญกับความผันผวนสูง ฝ่ายวิจัยฯจึงได้มีการเพิ่มช่องทางติดตามคำแนะนำกลยุทธ์การซื้อขายระหว่างวันผ่าน 2 ช่องทาง คือ

- แอปพลิเคชัน: **ASP Smart**
- Telegram: **ASIA PLUS GROUP**
(<http://bit.ly/TeleAsiaplusgroup>)



หมายเหตุ : ตัวคูณดัชนีเท่ากับ 200 บาท ต่อ 1 จุดของดัชนี

	Last	1Yr Hist. Volatility	2Week Hist. Volatility
SET50 Index	952.55	21.75178	22.40588

Call Option

	Premium	Chg	Break Even	Intrinsic Value	Time Value	All-in-Premium	Theory Price	Volume	Open Interest	Implied Volatility	Delta	Effective Gearing	Time Decay
S50M21C1000	6.00	-0.90	> 1006	0.00	6.00	5.61%	5.12	753	3197	16.44	0.20	31.05	0.1
S50M21C975	12.00	-2.30	> 987	0.00	12.00	3.62%	10.98	612	2935	16.18	0.33	26.07	0.0
S50M21C950	22.00	-4.50	> 972	2.55	19.45	2.04%	20.86	444	2286	16.66	0.50	21.67	0.0
S50M21C925	38.00	-5.80	> 963	27.55	10.45	1.10%	35.39	93	844	18.00	0.66	16.53	0.0
S50M21C900	56.90	-7.30	> 956.9	52.55	4.35	0.46%	54.24	6	273	19.30	0.78	13.08	0.0

Put Option

	Premium	Chg	Break Even	Intrinsic Value	Time Value	All-in-Premium	Theory Price	Volume	Open Interest	Implied Volatility	Delta	Effective Gearing	Time Decay
S50M21P1000	57.50	7.00	< 942.5	47.45	10.05	-1.06%	55.33	11	271	15.64	-0.82	-14.34	0.0
S50M21P975	36.90	3.70	< 938.1	22.45	14.45	-1.52%	36.20	58	928	15.15	-0.68	-17.94	0.0
S50M21P950	22.60	2.30	< 927.4	0.00	22.60	-2.64%	21.10	768	2914	15.48	-0.50	-20.91	0.0
S50M21P925	14.10	0.70	< 910.9	0.00	14.10	-4.37%	10.64	857	3111	17.99	-0.34	-22.08	0.0
S50M21P900	8.90	0.80	< 891.1	0.00	8.90	-6.45%	4.50	622	3703	19.82	-0.22	-22.31	-0.1

ที่มา: สายงานวิจัย บล. เอเชีย พลัส

ภาพรวมการซื้อขาย SET50 Index

UNDERLYING	Close	Chg	%Chg	ผลการซื้อขาย
SET50	952.55	-4.42	-0.46%	12/5/21

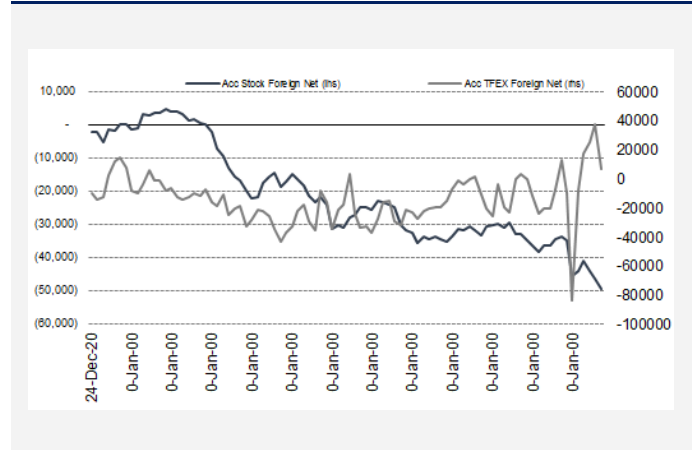
Symbol	Settle	Chg	%Chg	Vol.	OI	OI Chg
S50K21	949.60	-6.2	-0.7%	50	169	0
S50M21	949.50	-6.7	-0.7%	240,141	297,099	489
S50N21	947.00	-8.4	-0.9%	9	26	0
S50U21	945.20	-6.2	-0.7%	24,493	27,383	-43
S50Z21	944.50	-6.4	-0.7%	5,048	9,928	0
S50H22	941.70	-5.9	-0.6%	2,372	3,550	0

SET50 Futures Long(Short) : สัญญา			ส.ส.บ Long(Short)			
	Long	Short	Net	2 วัน	2 สัปดาห์	QTD
สถาบัน	209,675	151,743	57,932	8,717	27,050	0
นักลงทุน	113,147	151,539	-38,392	-18,556	26,794	0
รายย่อย	278,427	297,967	-19,540	9,839	-53,844	0

ที่มา: สายงานวิจัย บล. เอเชีย พลัส

ความสัมพันธ์สถานะของนักลงทุนต่างประเทศในตราสารทุน

IIa: SET50 Futures



ที่มา: สายงานวิจัย บล. เอเชีย พลัส

คาดการณ์ Spread ณ สิ้นเดือนจาก ASPS Model

เป้าหมาย Spread ซีรียโทล - ซีรียโทล						
	S50J21	S50K21	S50M21	S50N21	S50Q21	S50U21
	ณ 29 เม.ย.64	ณ 28 พ.ค.64	ณ 29 มิ.ย.64	ณ 29 ก.ค.64	ณ 30 ส.ค.64	ณ 29 ก.ย.64
S50J21						
S50K21	-1.68					
S50M21	-1.28	0.40				
S50N21	-1.16	0.53	0.13			
S50Q21	-5.13	-3.62	-4.02	-4.15		
S50U21	-5.81	-4.13	-4.53	-4.66	-0.51	

*สมมติฐานอัตราดอกเบี้ยนโยบายระหว่าง มิ.ย. - ก.ย. 64 เท่ากับ 0.5%

ที่มา: สายงานวิจัย บล. เอเชีย พลัส

SET50 ที่ระดับค่า PER ต่างๆ

SET 50 Sensitivity							
(ค่า)	ม.ค. 62E	มี.ค. 62E	เม.ย. 62E	พ.ค. 62E	มิ.ย. 62E	ก.ย. 62E	ธ.ค. 62E
PER 15.5	898	870	857	843	830	789	748
PER 16	926	899	885	871	857	815	773
PER 16.5	955	927	912	898	883	840	797
PER 17	984	955	940	925	910	866	821
PER 17.5	1,013	983	967	952	937	891	845
PER 18	1,042	1,011	995	979	964	916	869
PER 18.5	1,071	1,039	1,023	1,007	990	942	893
PER 19	1,100	1,067	1,050	1,034	1,017	967	918

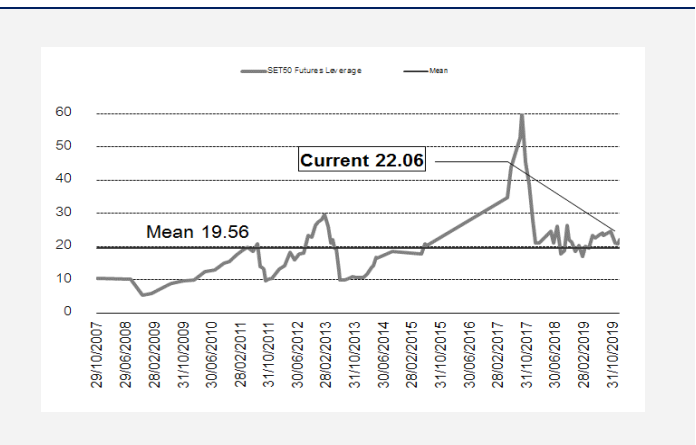
ที่มา: สายงานวิจัย บล. เอเชีย พลัส

คำนวณกำไรขาดทุนของ SET50 Futures

นิลลงทุนรายย่อย					
(ค่าธรรมเนียม 87.10 บาท/สัญญา/ข้าง)					
ราคาปิด	chg (จุด)	กำไร	ค่าธรรมเนียม+ VAT (บาท)	กำไรสุทธิ	
Futures	เทียบกับ	(ขาดทุน)		(ขาดทุน)สุทธิ	
954.50	5.0	1,000	(186)	814	
953.50	4.0	800	(186)	614	
952.50	3.0	600	(186)	414	
951.50	2.0	400	(186)	214	
950.50	1.0	200	(186)	14	
949.50	0.0	0.0	(186)	(186)	
948.50	-1.0	(200)	(186)	(386)	
947.50	-2.0	(400)	(186)	(586)	
946.50	-3.0	(600)	(186)	(786)	
945.50	-4.0	(800)	(186)	(986)	
944.50	-5.0	(1,000)	(186)	(1,186)	

ที่มา: สายงานวิจัย บล. เอเชีย พลัส

ระดับ Leverage ของ SET50 Futures



ที่มา: Thailand Clearing House, ฝ่ายวิจัย ASPS

Single Stock Futures

Long TVOM21

กำไรปกติ 4Q63 เท่ากับ 497 ล้านบาท ขยายตัว 35% yoy หนุนจาก Gross Margin เพิ่มขึ้น จากราคาขายเมล็ดถั่วเหลืองปรับเพิ่มในอัตราสูงกว่าต้นทุน คาดภาพดังกล่าวยังมีทิศทางต่อเนื่องถึง 1Q64 หนุนกำไรปกติเติบโตทั้ง QoQ และ YoY กอปรกับ Div yield สูงราว 6% Fair Value ปี 2564 ที่ 37 บาท

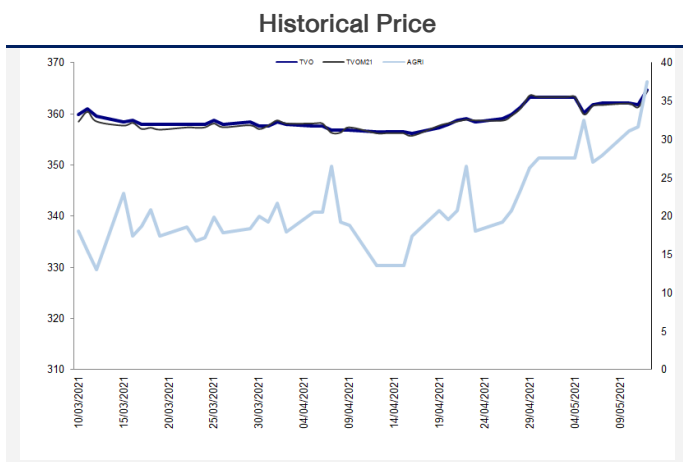
ภาพทางเทคนิค จังหวะพักตัว เห็นแนวรับบริเวณ 34.50 บาท แม้จะมีแรงขายกดดันมา แต่เส้น EMA 10 วันยังทำหน้าที่เป็นแนวรับได้แข็งแกร่ง ขณะที่ RSI มากกว่า 50 บ่งชี้การเข้าสู่ Bullish Zone

กลยุทธ์การลงทุน

แนะนำเปิด Long TVOM21 รอบใหม่ที่ 35.50 บาท เป้าทำกำไร 37.00 บาท และ Cut Loss 0.50 บาทจากทุน

Future								Underlying			
Future	Settle Price	Basis	ASP Theory Price	Vol	OI	OI Change	Leverage	Upside	PER 63F	PBV 63F	EPS GROWTH 63F
TVOM21	36.34	-0.16	36.48	422	1471	-404	12.31	1.37%	14.97	3.06	19.11%

ที่มา: สายงานวิจัย บล. เอเชีย พลัส



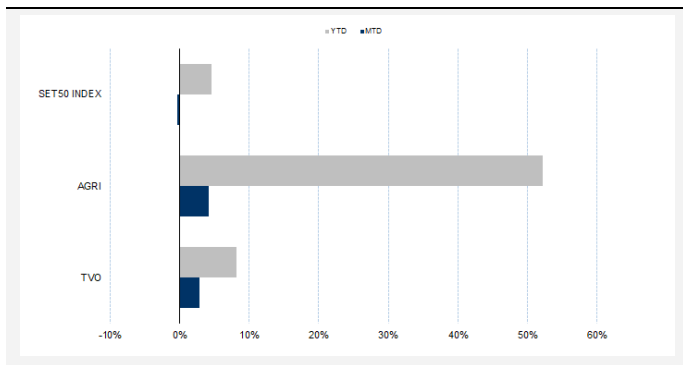
ที่มา: สายงานวิจัย บล. เอเชีย พลัส

คำนวณกำไรขาดทุนของ Stock Futures

นิลลงทุนรายย่อย					
ราคาปิด future	chg (จุด) เทียบกับราคา	กำไร (ขาดทุน)	ค่าธรรมเนียม +VAT (บาท)	กำไร (ขาดทุน)สุทธิ	กำไร
36.84	0.5	500	8.92	491	
36.74	0.4	400	8.92	391	
36.64	0.3	300	8.92	291	
36.54	0.2	200	8.92	191	
36.44	0.1	100	8.92	91	
36.34	0.0	-	8.92	(9)	
36.24	-0.1	(100)	8.92	(109)	
36.14	-0.2	(200)	8.92	(209)	
36.04	-0.3	(300)	8.92	(309)	
35.94	-0.4	(400)	8.92	(409)	
35.84	-0.5	(500)	8.92	(509)	

ที่มา: สายงานวิจัย บล. เอเชีย พลัส

Historical Return



ที่มา: สายงานวิจัย บล. เอเชีย พลัส

Technical Chart



ที่มา: สายงานวิจัย บล. เอเชีย พลัส

Single Stock Futures

Long PTTM21

ราคาหุ้นปรับฐานจนเริ่มเห็นผลตอบแทนรวมจูงใจ และ laggard บริษัทลูก โดย YTD -4.7% ขณะที่ PTTEP +19.1% , TOP +13.3% และราคาน้ำมันอยู่มาก มองเป็นโอกาสทยอยสะสมลงทุนระยะยาว รับการฟื้นตัวของกำไรในปี 2564 ที่คาดว่าจะพลิกกลับมาเติบโต YoY ตามเศรษฐกิจโลกที่ฟื้นตัวได้เร็ว และคาดหวังปันผลสม่ำเสมอได้ ภาพทางเทคนิค ราคาแกว่งพักตัวเหนือเส้น EMA 10 วัน ที่ 40.50 บาท โดยเริ่มมีสัญญาณบวกทางเทคนิค จากการทำจังหวะ Higher Low ทั้งนี้ ประเมินแนวต้านถัดไป อยู่ที่ 42.25 บาท และ 44.00 บาท

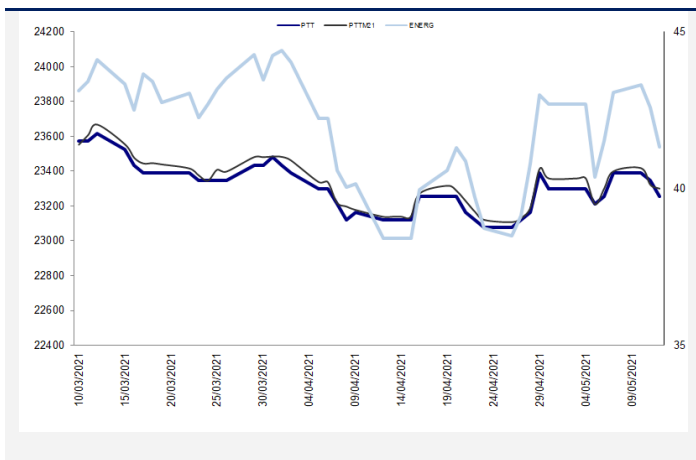
กลยุทธ์การลงทุน

แนะนำถือ Long PTTM21 ทุน 40.16 บาท ปัจจุบันขาดทุน 3.78% เป้าทำกำไร 42.25 บาท และ Cut Loss 0.75 บาทจากทุน

Future								Underlying			
Future	Settle Price	Basis	ASP Theory Price	Vol	OI	OI Change	Leverage	Upside	PER 63F	PBV 63F	EPS GROWTH 63F
PTTM21	40.00	0.25	39.73	213	9335	1	11.62	22.02%	15.65	1.21	92.14%

ที่มา: สายงานวิจัย บล. เอเชีย พลัส

Historical Price



ที่มา: สายงานวิจัย บล. เอเชีย พลัส

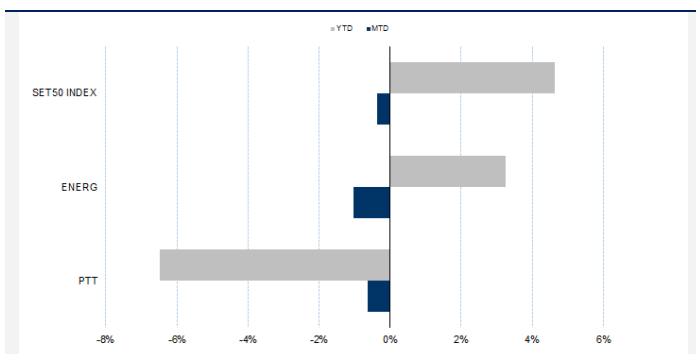
คำนวณกำไรขาดทุนของ Stock Futures

นิลลงทุนรายย่อย				
ราคาปิด future	chg (จุด) เทียบกับราคา	กำไร (ขาดทุน)	ค่าธรรมเนียม +VAT (บาท)	กำไร (ขาดทุน)สุทธิ
40.50	0.5	500	11.10	489
40.40	0.4	400	11.10	389
40.30	0.3	300	11.10	289
40.20	0.2	200	11.10	189
40.10	0.1	100	11.10	89
40.00	0.0	-	11.10	(11)
39.90	-0.1	(100)	11.10	(111)
39.80	-0.2	(200)	11.10	(211)
39.70	-0.3	(300)	11.10	(311)
39.60	-0.4	(400)	11.10	(411)
39.50	-0.5	(500)	11.10	(511)

22

ที่มา: สายงานวิจัย บล. เอเชีย พลัส

Historical Return



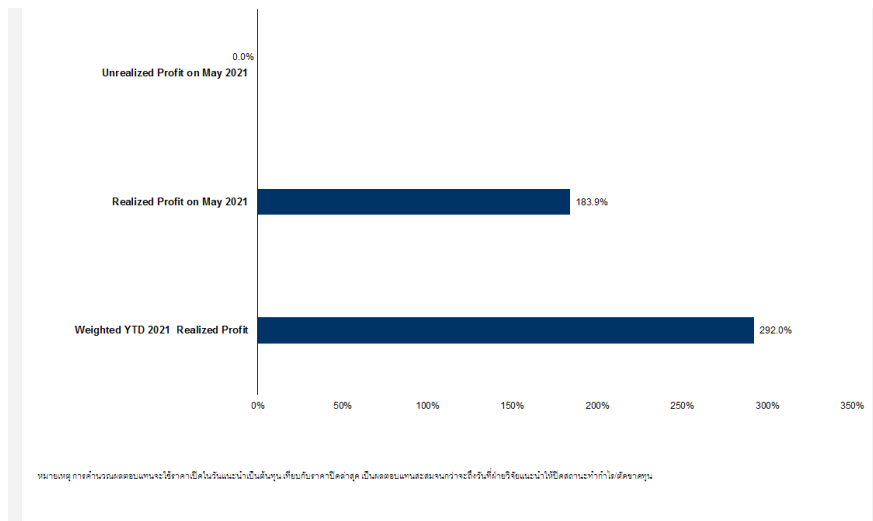
ที่มา: สายงานวิจัย บล. เอเชีย พลัส

Technical Chart



ที่มา: สายงานวิจัย บล. เอเชีย พลัส

Tracking Performance



ที่มา: สายงานวิจัย บล. เอเชีย พลัส

Top 20 Most Active Volume

	Future	Settle Price	Basis	ASP Theory Price	Vol	OI	OI Change	Leverage	Resistance	Support
1	TKNM21	7.80	0.35	7.45	52163	56193	-43692	3.63	9.37	8.31
2	IRPCM21	4.24	0.02	4.22	25973	163254	-9065	12.34	4.31	4.04
3	GUNKULM21	3.85	0.03	3.82	24317	60331	-18158	14.36	4.04	3.81
4	TPIPPM21	4.43	-0.03	4.46	15502	15720	-6498	9.78	4.58	4.35
5	TPIPLM21	2.07	0.01	2.06	12352	33299	-5738	13.55	2.22	2.02
6	BANPUM21	11.85	0.05	11.79	10438	24591	1037	14.11	12.15	11.53
7	SUPERM21	1.01	0.03	0.98	9929	145751	4100	6.45	1.03	0.97
8	SIRIM21	1.00	0.01	0.99	8544	39229	-4365	8.68	1.02	0.99
9	PRMM21	7.65	0.00	7.65	6537	28888	-3494	5.03	7.77	7.59
10	ITDM21	1.77	0.01	1.76	4783	18610	1058	11.58	1.78	1.71
11	TUM21	18.08	-0.02	18.09	4689	4803	-2473	9.92	17.33	15.32
12	TTAM21	17.70	0.20	17.49	4470	22943	-2137	41.87	19.00	15.07
13	JASM21	2.82	0.00	2.82	4071	19891	3955	6.18	2.84	2.71
14	CKPM21	5.58	0.03	5.55	3814	12102	-1297	5.84	5.45	4.84
15	PTGM21	20.65	0.15	20.49	3589	18060	-1076	7.29	20.93	20.28
16	CPFM21	29.20	-0.30	29.48	3504	27854	1231	9.58	29.66	29.01
17	CHGM21	3.05	-0.01	3.06	2719	24265	402	11.50	3.09	2.87
18	WHAM21	3.20	0.04	3.16	2340	35818	-1234	7.56	3.27	3.17
19	BECM21	9.75	0.05	9.69	2106	11071	535	13.43	10.34	9.67
20	BTSM21	8.70	0.00	8.69	1849	44663	-1813	8.37	9.00	8.68

Gold Futures

ราคาทองคำตลาดสหรัฐเมื่อคืน ร่วงลงแรง 22 เหรียญฯ หรือ 1.2% ปิดอยู่ที่ 1,815.1 เหรียญฯ ภายหลังจากสหรัฐเปิดเผยดัชนีราคาผู้บริโภค (CPI) หรือเงินเฟ้อเดือน เม.ย. พุ่งขึ้นมากกว่าคาด และเป็นการดีตัวขึ้นมากสุดนับตั้งแต่ ก.ย. 2561 โดยการพุ่งขึ้นของเงินเฟ้อมากกว่าคาด ทำให้เกิดการคาดการณ์ว่าธนาคารกลางสหรัฐ (เฟด) จะชะลอการผ่อนคลายนโยบายการเงิน และนำไปสู่การปรับขึ้นอัตราดอกเบี้ยเร็วกว่าคาด รวมถึงลดวงเงินในโครงการซื้อพันธบัตรตามมาตรการ QE ภาพรวมหนุนให้ค่าเงินดอลลาร์สหรัฐเมื่อคืนแข็งค่าอย่างรวดเร็วระดับ 0.67% ปิดบริเวณ 90.78 จุด และเป็นปัจจัยกดดันต่อการเคลื่อนไหวของราคาทองคำ สำหรับวันนี้และพรุ่งนี้ ต้องติดตามการรายงานข้อมูลเศรษฐกิจสหรัฐ อาทิเช่นจำนวนผู้ขอรับสวัสดิการว่างงานรายสัปดาห์, ดัชนีราคาผู้ผลิต (PPI) เดือนเม.ย., ยอดค้าปลีกเดือนเม.ย. และดัชนีความเชื่อมั่นผู้บริโภคขั้นต้นเดือนพ.ค.

กลยุทธ์การลงทุน

ราคาทองคำ GFM21 เมื่อคืน ปรับลดลง 80 บาท ปิดอยู่ที่ 27,120 บาท เทียบเท่า 1,825 เหรียญฯ สูงกว่าราคาทองคำตลาด spot ล่าสุดที่เคลื่อนไหว 1,817 เหรียญฯ คาดราคา GFM21 วันนี้ จะอยู่ในกรอบ 26,900-27,200 บาท แม้ทิศทางค่าเงินดอลลาร์สหรัฐแข็งค่า กดดันให้ราคาทองคำลงแรง แต่การเคลื่อนไหวของราคายังมีความผันผวน ฝ่ายวิจัยจึงแนะนำให้นักลงทุน Trading บริเวณ 1,800-1,830 เหรียญฯ เทียบเท่า 26,750-27,200 บาท และกำหนดจุด Cut Loss ไว้ 100 บาทจากทุน เพื่อป้องกันความเสี่ยง หากราคาทองคำเคลื่อนไหวผิดจากคาดไว้

เทคนิควิเคราะห์ Gold Spot



ที่มา: สายงานวิจัย บล. เอเชีย พลัส

GOLD Technical: ทิศทางราคาทองคำ Breakout แนวต้านระยะสั้นบริเวณ \$1800 ปิดเป็นแท่งเทียนเต็มแท่ง ยืนยันแรงซื้อกลับเข้าหนุน คาดอยู่ในจังหวะขึ้นทดสอบแนวต้านถัดไปอยู่บริเวณ \$1850 ประเมินกรอบการเคลื่อนไหวไว้ที่ \$1800-\$1850

Gold Futures

FUTURES	Last	Chg	%Chg	Vol	OI	OI Chg
GFM21	27,120	-60	-0.22	111	423	-17
GFQ21	27,160	-60	-0.22	36	309	-10
GFV21	27,210	-80	-0.29	23	30	6

Mini Gold Futures

	Last	Chg	%Chg	Vol	OI	OI Chg
GF10M21	27,110	-90	-0.33	4,640	7,858	-400
GF10Q21	27,160	-90	-0.33	1,369	6,522	66
GF10V21	27,200	-80	-0.29	812	887	-138

หมายเหตุ : ราคาปิดของ Gold Futures (Night Session) Settle ณ เวลา 22.00 u. และปริมาณการซื้อขายเกิดขึ้นในช่วงเวลา 19.30-22.30 u.
ที่มา : สายงานวิจัย บล.เอเชีย พลัส

ASPS Gold Valuation Matrix (เหรียญฯ/ทรอยออนซ์)

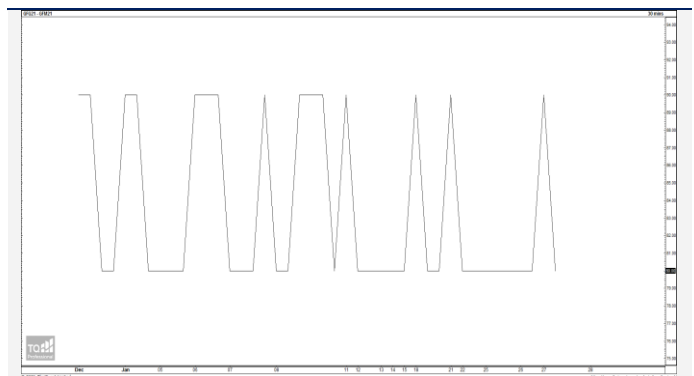
	←			Dollar Index						→		
	93	94	95	96	97	98	99	100	101	102	103	
40	1,617.66	1,589.21	1,560.76	1,532.31	1,503.86	1,475.41	1,446.96	1,418.52	1,390.07	1,361.62	1,333.17	
43	1,616.71	1,588.26	1,559.81	1,531.36	1,502.91	1,474.47	1,446.02	1,417.57	1,389.12	1,360.67	1,332.22	
46	1,615.76	1,587.31	1,558.86	1,530.42	1,501.97	1,473.52	1,445.07	1,416.62	1,388.17	1,359.72	1,331.28	
49	1,614.82	1,586.37	1,557.92	1,529.47	1,501.02	1,472.57	1,444.12	1,415.67	1,387.23	1,358.78	1,330.33	
52	1,613.87	1,585.42	1,556.97	1,528.52	1,500.07	1,471.62	1,443.18	1,414.73	1,386.28	1,357.83	1,329.38	
55	1,612.92	1,584.47	1,556.02	1,527.57	1,499.13	1,470.68	1,442.23	1,413.78	1,385.33	1,356.88	1,328.43	
58	1,611.97	1,583.53	1,555.08	1,526.63	1,498.18	1,469.73	1,441.28	1,412.83	1,384.38	1,355.94	1,327.49	
61	1,611.03	1,582.58	1,554.13	1,525.68	1,497.23	1,468.78	1,440.33	1,411.89	1,383.44	1,354.99	1,326.54	
64	1,610.08	1,581.63	1,553.18	1,524.73	1,496.28	1,467.84	1,439.39	1,410.94	1,382.49	1,354.04	1,325.59	
67	1,609.13	1,580.68	1,552.24	1,523.79	1,495.34	1,466.89	1,438.44	1,409.99	1,381.54	1,353.09	1,324.65	
70	1,608.19	1,579.74	1,551.29	1,522.84	1,494.39	1,465.94	1,437.49	1,409.04	1,380.60	1,352.15	1,323.70	
73	1,607.24	1,578.79	1,550.34	1,521.89	1,493.44	1,464.99	1,436.55	1,408.10	1,379.65	1,351.20	1,322.75	

การแปลงราคาทองคำให้เป็นบาท

GOLD Londin AM (USD/Ounce)	FX (บาท/ USD)				
	30.50	30.75	31.00	31.25	31.50
1,650	23,921	24,117	24,313	24,509	24,705
1,680	24,356	24,555	24,755	24,955	25,154
1,710	24,791	24,994	25,197	25,400	25,604
1,740	25,226	25,432	25,639	25,846	26,053
1,770	25,661	25,871	26,081	26,292	26,502
1,800	26,096	26,309	26,523	26,737	26,951
1,830	26,530	26,748	26,965	27,183	27,400
1,860	26,965	27,186	27,407	27,628	27,850
1,890	27,400	27,625	27,850	28,074	28,299

ที่มา: สายงานวิจัย บล. เอเชีย พลัส

Spread ระหว่าง GFJ21 – GFQ21



ที่มา: สายงานวิจัย บล. เอเชีย พลัส

คำนวณกำไรขาดทุนของ Gold Futures

บันทึกรายย่อย				
(ค่าธรรมเนียม 490.10 บาท/สัญญา/ข้าง)				
ราคาปิด future	เปลี่ยนแปลง	กำไร (ขาดทุน)	ค่าธรรมเนียม+ VAT (บาท)	กำไร (ขาดทุน)สุทธิ
27,370.00	250.0	12,500	(1,049)	11,451
27,320.00	200.0	10,000	(1,049)	8,951
27,270.00	150.0	7,500	(1,049)	6,451
27,220.00	100.0	5,000	(1,049)	3,951
27,170.00	50.0	2,500	(1,049)	1,451
27,120.00	0.0	-	(1,049)	(1,049)
27,070.00	-50.0	(2,500)	(1,049)	(3,549)
27,020.00	-100.0	(5,000)	(1,049)	(6,049)
26,970.00	-150.0	(7,500)	(1,049)	(8,549)
26,920.00	-200.0	(10,000)	(1,049)	(11,049)
26,870.00	-250.0	(12,500)	(1,049)	(13,549)

ที่มา: สายงานวิจัย บล. เอเชีย พลัส

คำนวณกำไรขาดทุนของ Mini Gold Futures

บันทึกรายย่อย				
(ค่าธรรมเนียม 98.10 บาท/สัญญา/ข้าง)				
ราคาปิด future	เปลี่ยนแปลง	กำไร (ขาดทุน)	ค่าธรรมเนียม+ VAT (บาท)	กำไร (ขาดทุน)สุทธิ
27,360.00	250.0	2,500	(210)	2,290
27,310.00	200.0	2,000	(210)	1,790
27,260.00	150.0	1,500	(210)	1,290
27,210.00	100.0	1,000	(210)	790
27,160.00	50.0	500	(210)	290
27,110.00	0.0	-	(210)	(210)
27,060.00	-50.0	(500)	(210)	(710)
27,010.00	-100.0	(1,000)	(210)	(1,210)
26,960.00	-150.0	(1,500)	(210)	(1,710)
26,910.00	-200.0	(2,000)	(210)	(2,210)
26,860.00	-250.0	(2,500)	(210)	(2,710)

ที่มา: สายงานวิจัย บล. เอเชีย พลัส