

STRATEGIC MOVE

ปรับหมากกลยุทธ์ ภาคบ้าย

21 พฤษภาคม 2564 |



ปัจจัยแวดล้อมที่ขาดประเด็นใหม่จุกซ์เปลี่ยนทำให้ SET Index บ้ายนี้แกว่งพักฐานในกรอบ 1545-1560 จุด ซอบหุ้น Domestic/Reopening Play MINT BDMS MAJOR IIa- MTC Technical เด่น SHR, VIBHA สำหรับ SET50 Futures : แนะนำ Trading S50M21 กรอบ 925 – 940 จุด

ทิศทางตลาดฯ ภาคเข้า

ตลาดหุ้นในภูมิภาคยังคงแกว่งผันผวนในกรอบแคบ หลังจากขาดปัจจัยใหม่สนับสนุน ส่วนตลาดหุ้นไทยปรับตัวเพิ่มขึ้นเล็กน้อย 0.53 จุด แต่หุ้นในแต่ละกลุ่มยังคงขยับลงกระจัดกระจาย โดยหุ้นกลุ่มที่ยืนในแดนบวกนำโดยกลุ่มไฟแนนซ์ ชนสง กลุ่มโรงพยาบาล ส่วนทางหุ้นกลุ่มชิ้นส่วน กลุ่มพลังงานและกลุ่มปิโตรฯ

แนวโน้มตลาดฯ ภาคบ้าย

จำนวนผู้ติดเชื้อ COVID-19 ในประเทศวันนี้เพิ่มขึ้น 3,481 ราย โดยแบ่งเป็นการติดเชื้อใหม่ 2530 รายและติดเชื้อในเรือนจำ 951 ราย ทั้งนี้การรายงาน ศบค. ที่พบผู้ติดเชื้อ COVID-19 สายพันธุ์อินเดียที่แคมป์คนงานหลักที่ 15 รายอาจทำให้เกิดความกังวลต่อการแพร่ระบาดกลับมาเร่งตัวสูงขึ้น ซึ่งยังเป็นประเด็นที่ต้องติดตามอย่างใกล้ชิด ส่วนประเด็นต่างประเทศยังขาดปัจจัยใหม่จุกซ์เปลี่ยน สภาพแวดล้อมข้างต้นทำให้ SET Index บ้ายนี้แกว่งออกข้างตามกรอบ 1545-1560 จุด ทั้งนี้หากปิดต่ำกว่าแนวรับ 1552 จุด มองเป็นสัญญาณลบทางเทคนิค ด้านกลยุทธ์การลงทุนในปัจจุบันให้น้ำหนักไปที่ Reopening จากความคืบหน้าของแผนการฉีดวัคซีนที่มีความเป็นรูปธรรมและเชิงรุกมากขึ้น ซึ่งจะจาส่ง Sentiment เชิงบวกต่อหุ้นในกลุ่มที่เกี่ยวข้อง โดยฝ่ายวิจัยชอบ MTC MAJOR BDMS และ MINT

กลยุทธ์การลงทุน (อื่นๆ)

หุ้นแนวโน้ม 2H64 เติบโตดี STEC BDMS SCCC หุ้นที่ประโยชน์จากภาคส่งออกขยายตัว TU CPF SAT หุ้นได้ประโยชน์จากมาตรการเยียวยา MTC MAKRO

หุ้นเทคนิคภาคบ้าย

Technical Buy: SHR รับบริเวณ 3.16 บาท เป้าทำกำไร 3.44 บาท Cut 3.04 บาท

Technical Buy: VIBHA รับบริเวณ 2.18 บาท เป้าทำกำไร 2.42 บาท Cut 2.10 บาท

ย้อนรอยกลยุทธ์

SET50 Futures: แนะนำ Trading S50M21 กรอบ 925 – 940 จุด

SET50 Option: แนะนำ Long S50M21C925 ที่ 20 จุด เป้า 35 จุด Cut Loss 3 จุดจากทุน

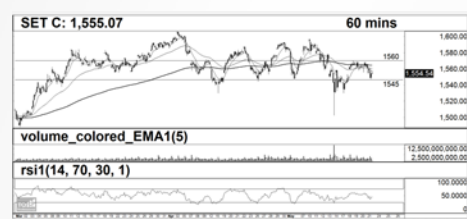
Single Stock Futures: ถือ Long BDMSM21 ทุน 20.91 บาท เป้า 21.80 บาท กำไร 14.84%

Lock 10% ที่ 21.10 บาท , สถานะ Long MINTM21 ทุน 28.90 บาท ปิดรับรู้กำไร 31.56%

GOLD Futures: Trading GFM21 กรอบ 27740 – 28190 บาท (1860-1890\$)

SET Index (จุด) 1,555.07
เปลี่ยนแปลง +0.53(+0.03%)
มูลค่าการซื้อขาย 45,994.63 (ล้านบาท)

กราฟเทคนิค SET Index ราย 60 นาที



แนวรับ / แนวต้าน (จุด) : 1,545 / 1,560

Technical signal Buy SHR



แนวรับ / แนวต้าน (จุด) : 3.16 / 3.44

Technical signal Buy VIBHA



แนวรับ / แนวต้าน (จุด) : 2.18 / 2.42

*หมายเหตุ: สำหรับคำแนะนำหุ้นทางเทคนิค หากราคาไปถึงเป้าหมายที่กำหนดภายใน 3 วันทำการ แนะนำปิดสถานะเพื่อลดความเสี่ยง

RESEARCH DIVISION
บริษัทหลักทรัพย์ เอเซีย พลัส

เกศศักดิ์ ทวีธีระธรรม

นักวิเคราะห์ปัจจัยพื้นฐานด้านตลาดทุน และทางเทคนิค
เลขทะเบียนนักวิเคราะห์: 004132

ชาญชัย พันการนาทิจ

นักวิเคราะห์ปัจจัยทางเทคนิค, ปัจจัยพื้นฐานด้านหลักทรัพย์
เลขทะเบียนนักวิเคราะห์: 064045

ธนัฐธ เกิดเนตร

ผู้ช่วยนักวิเคราะห์