

STRATEGIC MOVE

ปรับหมากกลยุทธ์ ภาคบ้าย

2 มิถุนายน 2564 |



SET Index บ้ายนี้คาดแกว่งตามกรอบ 1610-1625 จุด จากนักลงทุนชะลอการลงทุน ก่อนช่วงวันหยุด ยังชอบหุ้นที่ได้ประโยชน์จากความคืบหน้าวัคซีนและกระตุ้นการลงทุน จากภาครัฐ CPN SPVI และ MINT Technical เด่น BAFS, SVOA สำหรับ SET50 Futures : เปิดสถานะ Long S50M21 ที่ทุน 980 จุด และถูกปิด Cut Loss 4 จุด

ทิศทางตลาดฯ ภาคเช้า

ตลาดหุ้นในภูมิภาคเช้านี้สลับบวกลบเป็นรายประเทศ ส่วนตลาดหุ้นบ้านเราปรับลง 3.10 จุด จากแรงกดดันของหุ้นกลุ่ม ธ.พ. ที่ได้ Sentiment เชิงลบจาก MSCI ถอด KBANK ออกจากการคำนวณในดัชนี MSCI Global Standard มีผล 7 มิ.ย. กดดัน KBANK -2.45% ขณะที่หุ้นกลุ่มอื่นที่ปรับลงจากแรงขายทำกำไรหลังวานนี้ปรับขึ้นได้ดี นำโดยกลุ่มชิ้นส่วนกลุ่มขนส่งและกลุ่มไฟแนนซ์ เป็นต้น

แนวโน้มตลาดฯ ภาคบ้าย

การปรับลงแรงของ KBANK ประเมินเป็นเพียงปัจจัยชั่วคราวและกดดันราคาหุ้นในระยะสั้นเท่านั้น ทั้งนี้มองการอ่อนตัวหลังจากการปรับน้ำหนักในวันที่ 7 มิ.ย. เสริมสินน่าจะเป็นจุดที่นักลงทุนทยอยซื้อกลับอีกครั้ง เพื่อคาดหวังต่อการเติบโตของเศรษฐกิจภายหลังการกระจายวัคซีน ที่ล่าสุดมีความคืบหน้าจากบริษัทแอสต้าเซนเนก้าเผยว่าจะเริ่มจัดส่งวัคซีนได้ภายในสัปดาห์นี้ โดยเป็นการทยอยส่งล็อตแรก 1.8 ล้านโดส เพื่อเริ่มฉีดในประเทศในวันที่ 7 มิ.ย. สถานการณ์ข้างต้นช่วยลดความกังวลต่อการล่าช้าในการกระจายวัคซีนและเป็นปัจจัยที่จำกัด Downside ในการปรับลงของตลาดหุ้น ส่วนทิศทาง SET Index บ้ายนี้คาดแกว่งพักตัวจากนักลงทุนลดน้ำหนักการลงทุนจากการเข้าสู่ช่วงวันหยุดในวันพรุ่ง (3 มิ.ย.) โดยคาดการณ์การเคลื่อนไหวที่ 1610-1625 จุด ยังชอบหุ้นที่ได้ประโยชน์จากความคืบหน้าวัคซีนและมาตรการกระตุ้นภาครัฐฯ CPN SPVI และ MINT

กลยุทธ์การลงทุน หุ้นแนวโน้ม 2H64 เติบโตดี STEC BDMS CKP หุ้นที่ประโยชน์จากภาคส่งออกขยายตัว TU CPF SAT หุ้นได้ประโยชน์จากมาตรการเยียวยา MTC MAKRO หุ้นได้ประโยชน์จากการฟื้นตัวของเศรษฐกิจยุโรป MINT

หุ้นเทคนิคภาคบ้าย

Technical Buy: BAFS รับบริเวณ 25.75 บาท เป้าทำกำไร 28.00 บาท Cut 24.80 บาท

Technical Buy: SVOA รับบริเวณ 2.30 บาท เป้าทำกำไร 2.58 บาท Cut 2.22 บาท

ย้อนรอยกลยุทธ์

SET50 Futures: เปิดสถานะ Long S50M21 ได้ที่ทุน 980 จุด และ ปิด Cut Loss 4 จุด

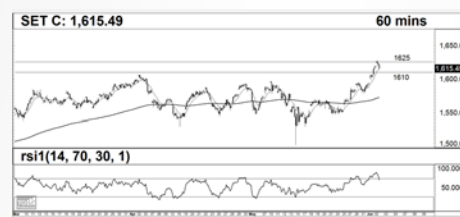
SET50 Option: เปิดสถานะ Long S50M21C975 ได้ที่ทุน 20 จุด และ ปิด Cut Loss 3 จุด

Single Stock Futures: สถานะ Long CPALLM21 ทุน 60.70 บาท ปิด Stop profit ที่ทุน ,เปิด Long CPNM21 ได้ที่ 51.90 บาท เป้าทำกำไรที่ 55 บาท Cut Loss 1 บาทจากทุน

GOLD Futures: ถือ Short GFM21 ทุน 28370 บาท เป้า 27850 บาท Stop ที่ 28220 บาท

SET Index (จุด) **1,615.49**
เปลี่ยนแปลง **-3.10(-0.19%)**
มูลค่าการซื้อขาย (ล้านบาท) **61,750.87**

กราฟเทคนิค SET Index ราย 60 นาที



แนวรับ / แนวต้าน (จุด) : **1,610 / 1,625**

Technical signal **Buy** BAFS



แนวรับ / แนวต้าน (จุด) : **25.75 / 28.00**

Technical signal **Buy** SVOA



แนวรับ / แนวต้าน (จุด) : **2.30 / 2.58**

*หมายเหตุ: สำหรับคำแนะนำหุ้นเทคนิค หากราคาไม่ถึงเป้าหมายที่กำหนดภายใน 3 วันทำการ แนะนำปิดสถานะเพื่อลดความเสี่ยง

RESEARCH DIVISION
บริษัทหลักทรัพย์ เอเชีย พลัส

เกิติศักดิ์ กวีธีระ-SSRU

นักวิเคราะห์ปัจจัยพื้นฐานด้านตลาดทุน และทางเทคนิค
เลขทะเบียนนักวิเคราะห์: 004132

ชาญชัย พันการนาทิจ

นักวิเคราะห์ปัจจัยทางเทคนิค, ปัจจัยพื้นฐานด้านหลักทรัพย์
เลขทะเบียนนักวิเคราะห์: 064045

ธนัฐธ เกิดนต

ผู้ช่วยนักวิเคราะห์