

FORTUNE STICK

Sium See

4 มิถุนายน 2564 |



Technical Signal

Buy

ESSO : พี่เสื้อบุก

ราคาล่าสุด	8.75 บาท
เปิดสถานะ	8.75 บาท
เป้าหมาย	9.30 บาท
จุดตัดขาดทุน	8.40 บาท

ประเด็นวิเคราะห์

ESSO ทิศทางราคา หลังจากที่แกว่งอยู่ในรอบการพักตัว กรอบ Symmetrical Triangle ราคาล่าสุดเริ่มเกิดสัญญาณบวกจากการ Breakout กรอบบนที่ 8.65 บาทขึ้นมา

การ Breakout ดังกล่าว ตามมาด้วยวอลุ่มเข้าสูงกว่าค่าเฉลี่ย 5 วัน พร้อมกับราคาทำ จังหวะ Higher Low และล่าสุดย่อมาเล็กน้อย มองเป็นจังหวะเข้าสะสม ทำให้เชื่อว่าราคา จบการพักตัวแล้ว พร้อมปรับขึ้นต่อไปในระยะถัดไป

ขณะที่ MACD เคลื่อนที่เหนือแกนศูนย์ สะท้อนโมเมนตัมเชิงบวก สนับสนุน Price Action ทั้งนี้ ประเมินแนวต้านถัดไปที่ 9.30 บาท (High วันที่ 8 มี.ค 64)

คำแนะนำ

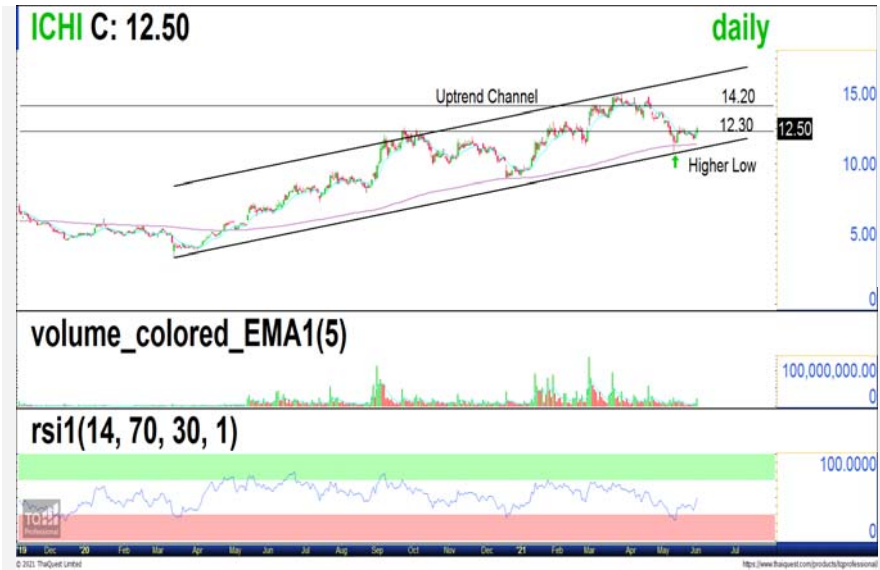
Follow Buy ที่ 8.75 บาท เป้าหมายทำกำไรที่ 9.30 บาท Cut loss 8.40 บาท

RESEARCH DIVISION
บริษัทหลักทรัพย์ เอเชีย พลัส

เกิดศักดิ์ ทวีธีระธรรม
นักวิเคราะห์ปัจจัยพื้นฐานด้านตลาดทุน และทางเทคนิค
เลขทะเบียนนักวิเคราะห์: 004132

ชาญชัย พันการนากิจ
นักวิเคราะห์ปัจจัยพื้นฐานด้านตลาดทุน และทางเทคนิค
เลขทะเบียนนักวิเคราะห์: 064045

ธนัฐธร เกิดนคร
ผู้ช่วยนักวิเคราะห์



Technical Signal

Buy

ICHI : มาซิมักญ

ราคาล่าสุด	12.50 บาท
เปิดสถานะ	12.30 บาท
เป้าหมาย	14.20 บาท
จุดตัดขาดทุน	11.80 บาท

ประเด็นวิเคราะห์

ICHI แกว่งขึ้นตัวจากกรอบล่าง Uptrend Channel พร้อมการเคลื่อนไหวตัวเป็นสัญญาณบวกทางเทคนิค จากการทำจังหวะ Higher Low โดยล่าสุดอยู่ในจังหวะทดสอบแนวต้านสำคัญที่ 12.70 บาท

แรงซื้อจากกรอบล่าง Uptrend Channel ที่เกิดขึ้น ทำให้เชื่อว่า แรงขายหมดลง หนุนกลับด้วยแรงซื้อเข้าแบบมีนัยสำคัญ จุดสำคัญหาก Breakout แนวต้านที่ 12.70 บาท จะเป็นสัญญาณเปิด Upside มีโอกาสขึ้นทดสอบ High เดิมในระยะถัดไป

ขณะที่ RSI มากกว่า 50 บ่งชี้การเข้าสู่ Bullish Zone ทั้งนี้ ประเมินแนวต้านถัดไปได้ที่ 14.20 บาท (High วันที่ 5 มี.ค 64)

คำแนะนำ

รับบริเวณ 12.30 บาท เป้าหมายทำกำไรที่ 14.20 บาท Cut loss 11.80 บาท

RESEARCH DIVISION
บริษัทหลักทรัพย์ เอเชีย พลัส

เกิดศักดิ์ ทวีธีระธรรม

นักวิเคราะห์ปัจจัยพื้นฐานด้านตลาดทุน และทางเทคนิค
ทะเบียนนักวิเคราะห์: 004132

ชาญชัย พันการนากิจ

นักวิเคราะห์ปัจจัยพื้นฐานด้านตลาดทุน และทางเทคนิค
ทะเบียนนักวิเคราะห์: 064045

ธนัฐธร เกิดนคร

ผู้ช่วยนักวิเคราะห์

ASPS Technical Portfolio

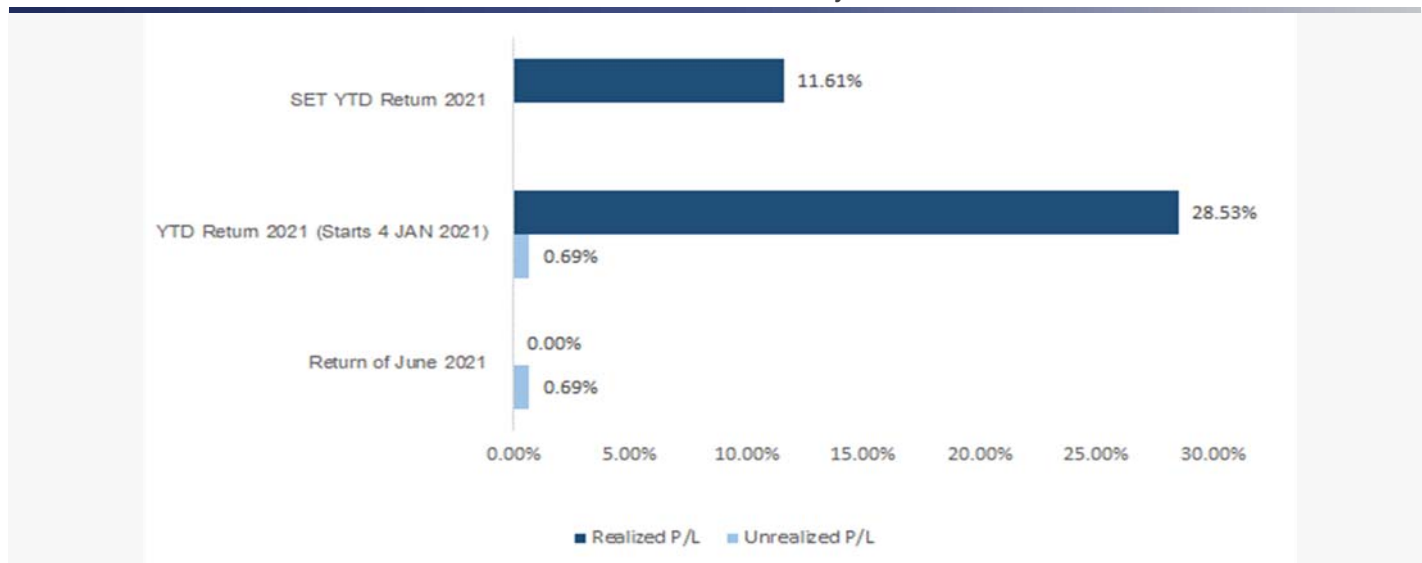
Date	Stock	Target Price	Cut Loss/ Stop Profit	Price		Return %	Weight	Action
				Start	Close			
TECHNICAL BUY SIGNAL								
4-Jun-21	ESSO	9.30	8.40	N.A	8.75	N.A.	7.50%	Follow Buy ที่ 8.75 บาท
4-Jun-21	ICHI	14.20	11.80	N.A	12.50	N.A.	7.50%	รับบริเวณ 12.30 บาท
2-Jun-21	BAFS	28.00	0.00	N.A	26.75	N.A.	7.50%	รับบริเวณ 25.75 บาท
2-Jun-21	SVOA	2.58	2.22	2.32	2.42	4.31%	7.50%	เปิดสถานะได้ที่ 2.32 บาท
2-Jun-21	CPN	56.25	50.00	52.00	52.25	0.48%	7.50%	เปิดสถานะได้ที่ 52.00 บาท
2-Jun-21	AU	11.60	9.90	10.30	10.60	2.91%	7.50%	เปิดสถานะได้ที่ 10.30 บาท
1-Jun-21	CPW	4.36	3.76	N.A	4.00	N.A.	7.50%	Follow Buy 3.76 บาท
1-Jun-21	ZIGA	6.40	5.40	5.65	5.90	4.42%	7.50%	เปิดสถานะได้ที่ 5.65 บาท
1-Jun-21	GPSC	79.50	70.50	N.A	76.50	N.A.	7.50%	รับบริเวณ 73.00 บาท
1-Jun-21	SPVI	7.45	6.30	N.A	6.70	N.A.	7.50%	รับบริเวณ 6.55 บาท
31-May-21	INSET	4.16	3.64	3.76	3.78	0.53%	7.50%	ปิดสถานะ*
31-May-21	PSH	15.60	13.80	14.20	14.10	-0.70%	7.50%	ปิดสถานะ*
31-May-21	MCS	15.50	13.70	14.20	14.40	1.41%	7.50%	ปิดสถานะ*
31-May-21	WICE	8.75	7.65	N.A	10.30	N.A.	7.50%	ปิดสถานะ*
TECHNICAL SELL SIGNAL								

*หมายเหตุ: หากราคาไม่ถึงเป้าหมายที่กำหนดภายใน 3 วัน แนะนำปิดสถานะเพื่อลดความเสี่ยง

**ปรับกลยุทธ์: เปลี่ยนจุดเข้าซื้อหรือจุดขาย

ที่มา: สายงานวิจัย บล. เอเชีย พลัส

Accumulated Return of Technical Buy & Sell Portfolio



ที่มา: สายงานวิจัย บล. เอเชีย พลัส

SEXY STOCK FINDER: BUY SIGNAL

Pattern	No	STOCK	Last	TARGET	CUT LOSS
ขาใหญ่ (ราคา Break High 90 วัน)	1 2	RCL	55.50	57.50	54.50
ถ้วยทอง (หุ้นที่ทำรูปแบบ Saucer หรือมี โอกาสเปลี่ยนแนวโน้ม)	1 2	CPN	52.25	54.75	51.00
ไซสศาสตร์ (MACD ตัดเส้น Signal Line หรือตัด 0 ขึ้น)	1 2	NYT	4.86	5.05	4.76
กระทิงขี้เมา (หุ้นที่แสดงแนวโน้มขาขึ้น)	1 2	GULF	35.00	36.50	34.50
กระทิงเป่าเทียน (Bullish Candle Stick Pattern)	1 2	III	13.60	14.20	13.30
หุ้นเด่น SET50	1 2	CRC	35.75	37.50	35.00

ที่มา: สายงานวิจัย บล. เอเชีย พลัส

SEXY STOCK FINDER: SELL SIGNAL

Pattern	No	STOCK	Last	TARGET	CUT LOSS
หมัดตบปาก (หุ้นที่แสดงแนวโน้มขาลง)	1 2	BAM	18.90	18.10	19.30
ศาสตร์มืด (MACD ตัดเส้น Signal Line หรือตัดแกน 0 ลง)	1 2	RJH	28.25	27.25	28.75
โลมาโด้ลม (ราคามีแนวโน้มเปลี่ยนทิศจาก ขาขึ้นเป็นขาลง)	1 2	MEGA	35.50	34.00	36.25
กระทิงดิ่งเหว (หุ้นที่ปรับลงเปิด Gap)	1 2				
หมี่เล่นเทียน (Bearish Candlestick Pattern)	1 2	RML	0.97	0.93	0.99
หุ้นดับ SET50	1 2	KBANK	120.00	115.25	122.50

ที่มา: สายงานวิจัย บล. เอเชีย พลัส