

TECHNICAL VIEW

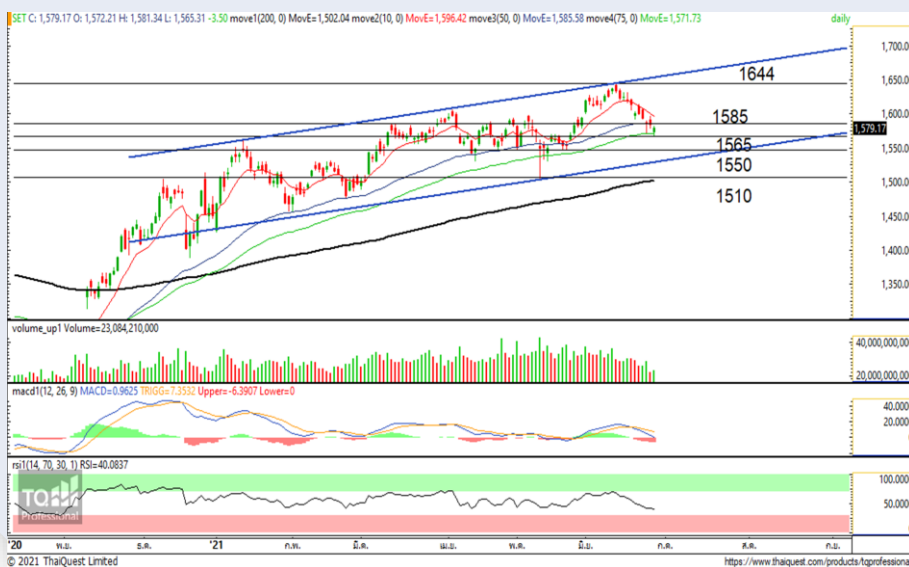
กลยุทธ์การลงทุน

BY RESEARCH DIVISION

29 มิถุนายน 2564



SET Index Daily: ยังไม่นิ่ง



แนวรับ 1565/1550

แนวต้าน 1585

สรุป

SET Index วานนี้ติดลบน้อยกว่าคาด แต่การยืนเหนือ 1582 จุดไม่ได้ภาพในระยะสั้นยังไม่แข็งแกร่ง วันนี้คาดดัชนียังแกว่งผันผวนสูง โดยแนวรับของวันอยู่ที่ 1565/1550 จุด ส่วนแนวต้านอยู่ที่ 1585 จุด

ประเด็นวิเคราะห์

SET Index วานนี้ปรับลงตามแรงกดดันของสถานการณ์ COVID-19 ในประเทศ โดยระหว่างวันแกว่งในกรอบ 1565-1581 จุด ปัจจุบันมาปิดที่ 1579.17 จุด ลดลง 3.5 จุด ด้วยมูลค่าการซื้อขายเบาบาง 6.9 หมื่นล้านบาท

การปรับลงของ SET Index ถือว่าน้อยกว่าที่คาดไว้มากเพราะทำจุดต่ำสุดเพียง 1565 จุดก็เกิดสัญญาณติดกลับขึ้นมา แต่อย่างไรก็ตามในระยะสั้นยังประมาทไม่ได้เนื่องจากยังปิดต่ำกว่า EMA 12 สัปดาห์ที่ 1582 จุด ทำให้ความเสี่ยงที่ไหลรุดลงมาก็ยังมีตลอด ประกอบกับวันนี้จะเป็นวันสุดท้ายของการซื้อขายในตลาด Futures ของ Series M ทำให้ความผันผวนจะสูงขึ้นการ Trading ในวันนี้จึงควรเพิ่มความระมัดระวัง

จึงมองกรอบการเคลื่อนไหว SET Index วันนี้จะแกว่งผันผวนขาดทิศทางชัดเจน โดยมีแนวรับระหว่างวันที่ 1565/1550 จุด ส่วนแนวต้านของวันขยับมาที่ 1585 จุด

RESEARCH DIVISION
บริษัทหลักทรัพย์ เอเชีย พลัส

เกิดศักดิ์ ทวีธีระ:SSSM
นักวิเคราะห์ปัจจัยพื้นฐานด้านตลาดทุน และ-ทางเทคนิค
เลขทะเบียนนักวิเคราะห์: 004132

ชาญชัย พันการนากิจ
นักวิเคราะห์ปัจจัยพื้นฐานด้านตลาดทุน และ-ทางเทคนิค
เลขทะเบียนนักวิเคราะห์: 064045

ธนัฐธส เกิดเนตร
ผู้ช่วยนักวิเคราะห์