

TECHNICAL VIEW

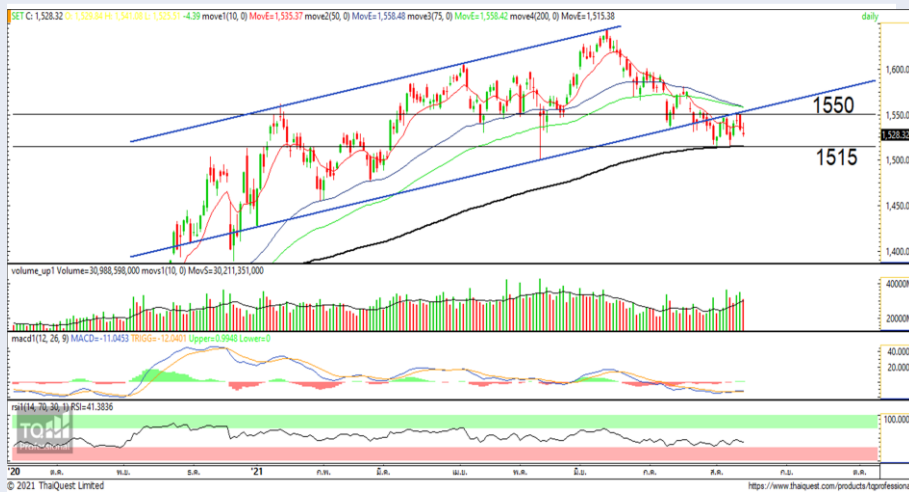
กลยุทธ์การลงทุน

BY RESEARCH DIVISION

16 สิงหาคม 2564



SET Index Daily: แสงค์



แนวรับ 1525/1515

แนวต้าน 1540

สรุป

สัญญาณแท่งเทียนที่มีน้ำหักในทางลบ รวมถึงการยืนต่ำ EMA 10 วันทำให้ SET Index อยู่ในภาวะพักตัวต่อไป โดยแนวรับที่ 1525/1515 จุด โดยมีแนวต้านระหว่างวันที่ 1540 จุด

ประเด็นวิเคราะห์

SET Index วันศุกร์ที่ผ่านมาปรับขึ้นช่วงแรกทำจุดสูงสุดที่ 1541 จุด ก่อนระหว่างวันจะถูกแรงขายกดดันจนสุดท้ายปิดติดลบ 4.39 จุด ล่าสุดมาขึ้นที่ 1528.32 จุด ด้วยมูลค่าการซื้อขาย 8.2 หมื่นล้านบาท

ประเมิน SET Index ยังอยู่ภาวะแสงค์หรือเมาค่างหลังจากขึ้นไปติดที่แนวต้าน 1550 จุด โดยสัญญาณล่าสุดที่ปิดเป็นแท่งเทียนเงาบนยาวรวมถึงการปิดต่ำกว่า EMA 10 วันสะท้อนภาพวันนี้น่าจะอยู่ในภาวะแกว่งผันผวนภายใต้แนวต้าน 1550 จุดต่อไป

จึงประเมินกรอบการเคลื่อนไหวของวัน SET Index จะแกว่งหาฐานในกรอบ 1515/1525 จุด โดยมีแนวต้านของวันที่ 1540 จุด

RESEARCH DIVISION

บริษัทหลักทรัพย์ เอเชีย พลัส

เกิดศักดิ์ ทวีธีระ-ธรรมา

นักวิเคราะห์ปัจจัยพื้นฐานด้านตลาดทุน และ-ทางเทคนิค
เลขทะเบียนนักวิเคราะห์: 004132

ชาญชัย พันการนาทิก

นักวิเคราะห์ปัจจัยพื้นฐานด้านตลาดทุน และ-ทางเทคนิค
เลขทะเบียนนักวิเคราะห์: 064045

ธนัฐธรรมา เกิดเนตร

ผู้ช่วยนักวิเคราะห์