

TECHNICAL VIEW

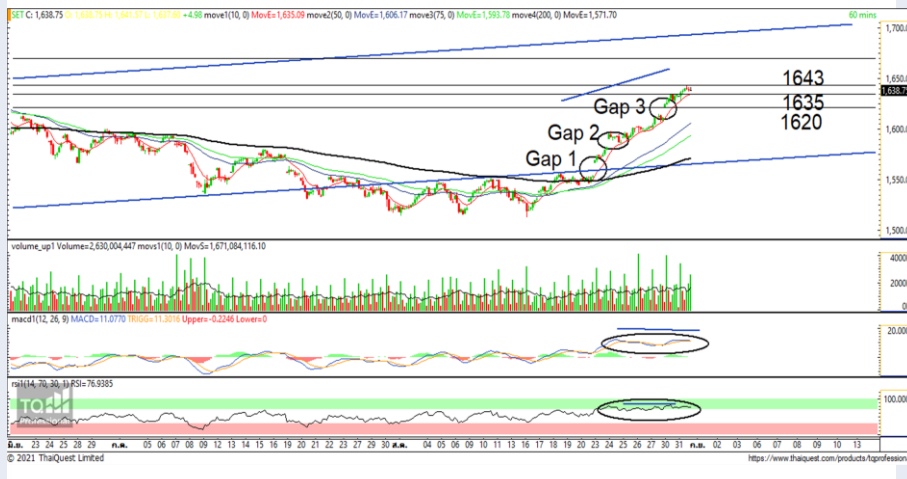
กลยุทธ์การลงทุน

BY RESEARCH DIVISION

1 กันยายน 2564



SET Index Daily: ลง Detail ในราย 60 นาที



แนวรับ 1620
แนวต้าน 1643/1650

สรุป

SET Index ยังอยู่ในช่วงขยับกรอบขึ้น แต่ Momentum ระยะสั้นอาจชะลอเมื่อเข้าใกล้การทดสอบแนวต้าน 1643 จุด ทั้งนี้หากไม่ผ่านมีแนวรับแรกที่ 1635 จุด หากหลุดอาจเห็นการพักตัวที่ 1620 จุด

ประเด็นวิเคราะห์

SET Index วานนี้กลับขึ้นไปทดสอบแนวต้าน 1643 จุดได้ตาม คาดแต่ระหว่างวันยังผ่านไม่ได้ก่อนที่จะย่อตัวลงมาเล็กน้อยล่าสุดปิดที่ 1638.75 จุด ด้วยมูลค่าการซื้อขาย 1.18 แสนล้านบาท

สัญญาณใน Timeframe Day ยังแรงดีไม่มีตก แต่อย่างไรก็ตามหากประเมินจากสัญญาณราย 60 นาทีมีกลิ่นให้เริ่มแผ่ระว่างมากขึ้นเหมือนกัน เนื่องจากการเปิด Gap ในช่วงที่ผ่านมากกว่า 3 ช่วงสะท้อนการขึ้นที่รอบจัดมาก ขณะที่ตอนนี้เริ่มมีสัญญาณก่อตัวของ Divergence ของ MACD และ RSI กับราคาหุ้น จึงตีความได้ว่าแม้ภาพรวมจะอยู่ในแนวโน้มขาขึ้นแข็งแกร่งแต่ก็อย่าประมาทเพราะอาจเห็นการพักฐานเกิดขึ้น

จึงประเมิน SET Index วันนี้อยู่ในช่วงขยับกรอบขึ้น แต่ Momentum ระยะสั้นอาจชะลอเมื่อเข้าใกล้การทดสอบแนวต้าน 1643 จุด ทั้งนี้หากไม่ผ่านมีแนวรับแรกที่ 1635 จุด หากหลุดอาจเห็นการพักตัวที่ 1620 จุด

RESEARCH DIVISION
บริษัทหลักทรัพย์ เอเซีย พลัส

เกิดศักดิ์ ทวีธีระ-SSS
นักวิเคราะห์ปัจจัยพื้นฐานด้านตลาดทุน และ-ทางเทคนิค
เลขทะเบียนนักวิเคราะห์: 004132

ชาญชัย พันการนากิจ
นักวิเคราะห์ปัจจัยพื้นฐานด้านตลาดทุน และ-ทางเทคนิค
เลขทะเบียนนักวิเคราะห์: 064045

ณัฐธรรณ เกิดเนตร
ผู้ช่วยนักวิเคราะห์