

TECHNICAL VIEW

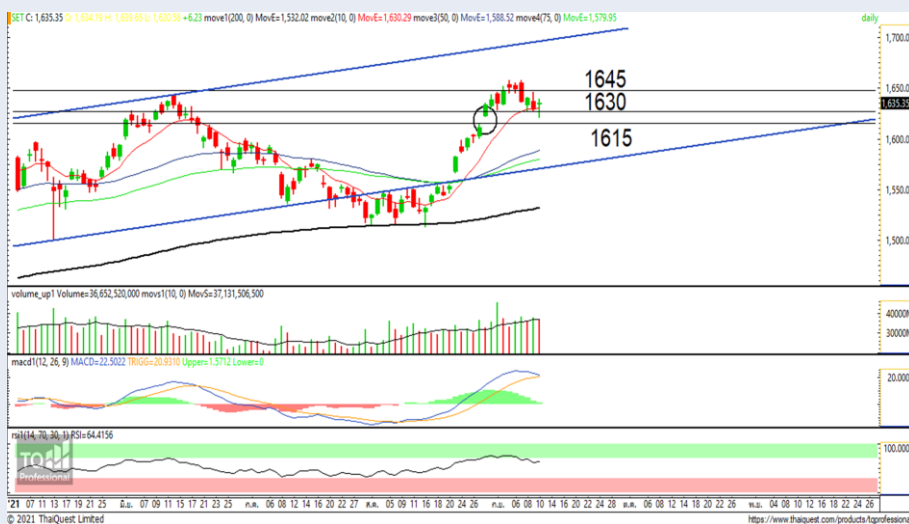
กลยุทธ์การลงทุน

BY RESEARCH DIVISION

13 กันยายน 2564



SET Index Daily: EMA 10 วัน...ยังเหนียว



แนวรับ 1630

แนวต้าน 1645

สรุป

สัญญาณ Doji ที่เกิดตรง EMA 10 วันน่าจะบ่งชี้ถึงแนวรับตรงนี้ยังทำงานได้ดี วันนี้คาด SET Index แกว่ง Sideway แนวต้าน 1645 จุด ส่วนแนวรับอยู่ที่ 1630 จุด แต่หากหลุดระวังไหลลงมาที่ 1620/1615 จุด

ประเด็นวิเคราะห์

SET Index วันศุกร์ที่ผ่านมาเผชิญความผันผวนจากช่วงแรกปรับลงติดลบไปเกือบ 10 จุด ก่อนช่วงบ่ายติดกลับแรงพลิกกลับมาขึ้นในแดนบวก ล่าสุดปิดที่ 1635.35 จุด เพิ่มขึ้น 6.23 จุด ด้วยมูลค่าการซื้อขาย 9.2 หมื่นล้านบาท

ดัชนีพยายามเกาะ EMA 10 วันเต็มที แม้ระหว่างวันจะมีจังหวัดหลุดบ้าง แต่ก็กลับมาขึ้นเหนือได้เร็วจนสุดท้ายพลิกปิดเป็นแท่ง Doji เจาล่างยาว สัญญาณข้างต้นจึงคาด SET Index ในระยะสั้นน่าจะเป็สภาพการล้นรับวอร์หรืออย่างน้อยจะขึ้นสร้างฐาน แต่การฟื้นตัวยังไม่คงได้ไม่ไกลหากแนวต้านหลักที่ 1660 จุดยังฝ่าไปไม่ได้

จึงประเมินทิศทาง SET Index วันนี้อยู่ในภาวะ Sideway ภายใต้แนวต้านแรกที่ 1645 จุด โดยแนวรับของวันยังให้น้ำหนักที่ EMA 10 วันตรง 1630 จุด แต่หลุด Downside อาจเปิดไปตรง 1620/1615 จุด

RESEARCH DIVISION

บริษัทหลักทรัพย์ เอเซีย พลัส

เกิดศักดิ์ ทวีธีระ-sss

นักวิเคราะห์ปัจจัยพื้นฐานด้านตลาดทุน และทางเทคนิค
เลขทะเบียนนักวิเคราะห์: 004132

ชาญชัย พันพานาภิ

นักวิเคราะห์ปัจจัยพื้นฐานด้านตลาดทุน และทางเทคนิค
เลขทะเบียนนักวิเคราะห์: 064045

ธนัฐร เกิดเนตร

ผู้ช่วยนักวิเคราะห์