

TECHNICAL VIEW

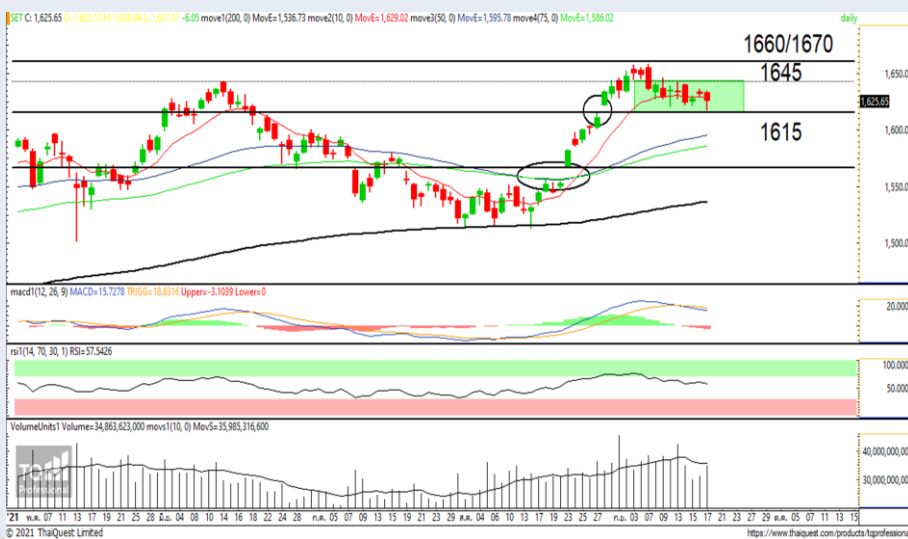
กลยุทธ์การลงทุน

BY RESEARCH DIVISION

20 กันยายน 2564



SET Index Daily: แนวรับ Gap



แนวรับ 1615

แนวต้าน 1635

สรุป

SET Index ยังอยู่ในโหมดพักตัวโดยวันนี้แนวรับ Gap ที่ 1615 จุด ส่วนแนวต้านของวันขยับลงมาที่ 1635 จุด

ประเด็นวิเคราะห์

SET Index วันศุกร์ที่ผ่านมาขยับขึ้น โดยระหว่างวันแกว่งในกรอบ 1617-1635 จุด ล่าสุดปิดที่ 1625.65 จุด ลดลง 6.05 จุด ด้วยมูลค่าการซื้อขาย 1.06 แสนล้านบาท

การปรับลดด้วยมูลค่าการซื้อขายหนาแน่นแม้จะมองเป็นสัญญาณลบ แต่อย่างไรก็ตามมูลค่าการซื้อขายเมื่อวันศุกร์อาจไม่สะท้อนความเป็นจริงมากนักเนื่องจากผลของการ FTSE Rebalance ส่วนหากประเมินในมุมมองของราคาจากแท่งเทียนงาช่วงยาวตรงแนวรับอาจสะท้อนถึงการปรับลดในวันนี้อาจจำกัด แต่ทั้งนี้สัญญาณพื้นตัวยังไม่เด่นชัด

จึงคาดการณ์การเคลื่อนไหวของวัน SET Index ยังอยู่ในช่วงพักตัว โดยวันนี้มีแนวรับ Gap ตรง 1615 จุด ส่วนแนวต้านของวันขยับลงมาที่ 1635 จุด

RESEARCH DIVISION

บริษัทหลักทรัพย์ เอเซีย พลัส

เกิดศักดิ์ ทวีธีระ-sss

นักวิเคราะห์ปัจจัยพื้นฐานด้านตลาดทุน และทางเทคนิค
เลขทะเบียนนักวิเคราะห์: 004132

ชาญชัย พันพานิชกิจ

นักวิเคราะห์ปัจจัยพื้นฐานด้านตลาดทุน และทางเทคนิค
เลขทะเบียนนักวิเคราะห์: 064045

ธนัฐธร เกิดนคร

ผู้ช่วยนักวิเคราะห์