

# TECHNICAL VIEW

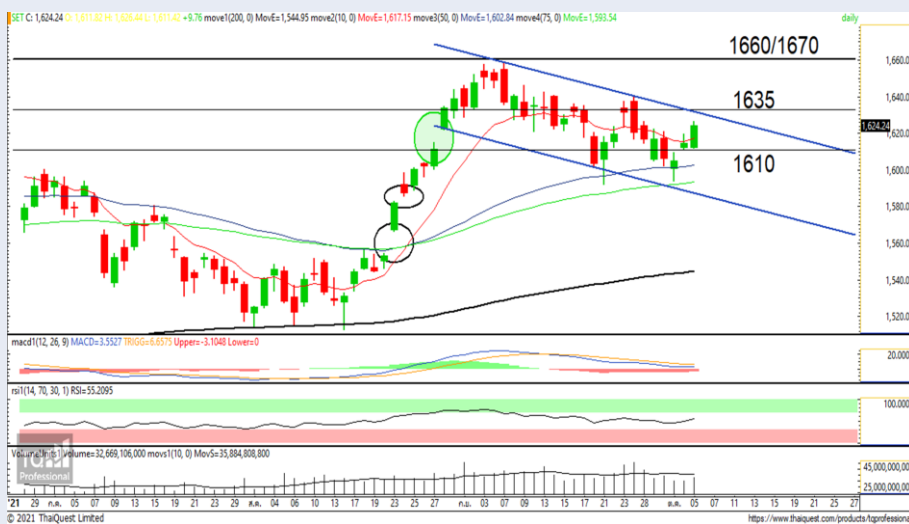
## กลยุทธ์การลงทุน

BY RESEARCH DIVISION

6 ตุลาคม 2564



### SET Index Daily: ค่อยๆยักรอบขึ้น



แนวรับ 1610

แนวต้าน 1635

#### สรุป

SET Index ยังน่าจะอยู่ในช่วงขยับ  
กรอบขึ้นหากไม่หลุดแนวรับ 1610  
จุด ลงมา โดยวันนี้คาดขึ้นทดสอบ  
แนวต้านที่ 1635 จุด

### ประเด็นวิเคราะห์

SET Index วานนี้มีปรับลงในช่วงแรก แต่ก็หลุด Low เดิมเมื่อวันจันทร์ตรง 1610 จุด ก่อนระหว่างวันจะมีแรงดีดขึ้นมา โดยล่าสุดปิดที่ 1624.24 จุด เพิ่มขึ้น 9.76 จุด ด้วยมูลค่าการซื้อขาย 8.9 หมื่นล้านบาท

การย่อแล้วดีดข้างต้นทำให้เกิดสัญญาณบวก 2 ส่วน 1) แท่งเทียนเขียวยาวสะอาดแรงซื้อหนาแน่น 2) การกลับมาขึ้นเหนือ EMA 10 วันครั้งแรกในรอบ 7 ทำวันการตรง 1615 จุด โดยรวมจึงคาด Momentum ของวันน่าจะเห็นการขยับขึ้นต่อไป

ประเมินกรอบการเคลื่อนไหวของวัน SET Index จะแกว่งขยับกรอบขึ้นเพื่อทดสอบแนวต้าน 1635 จุด ด้านแนวรับวันนี้อยู่ที่ 1610 จุด หากยืนได้จังหวะการขยับกรอบขึ้นยังมีต่อไป

#### RESEARCH DIVISION

บริษัทหลักทรัพย์ เอเซีย พลัส

เกิดศักดิ์ ทวีธีระ-sss

นักวิเคราะห์ปัจจัยพื้นฐานด้านตลาดทุน และทางเทคนิค  
เลขทะเบียนนักวิเคราะห์: 004132

ชาญชัย พันพานาภิ

นักวิเคราะห์ปัจจัยพื้นฐานด้านตลาดทุน และทางเทคนิค  
เลขทะเบียนนักวิเคราะห์: 064045

ธนัฐธ เกิดนคร

ผู้ช่วยนักวิเคราะห์