

# TECHNICAL VIEW

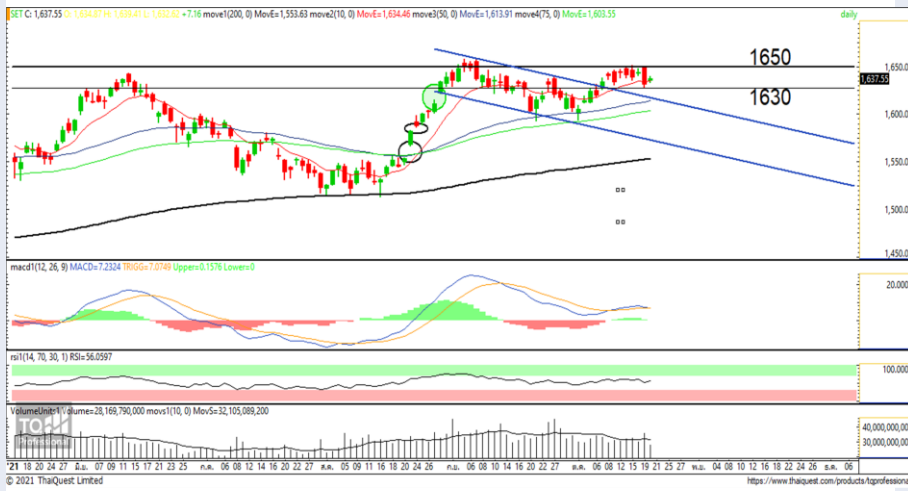
## กลยุทธ์การลงทุน

BY RESEARCH DIVISION

21 ตุลาคม 2564



### SET Index Daily: ผันผวนในกรอบ



แนวรับ 1630

แนวต้าน 1650

#### สรุป

มูลค่าการซื้อขายที่มีแนวโน้มเบาบางลง รวมถึงการเข้าใกล้วันหยุดยาวอาจเป็นข้อจำกัดการฟื้นตัวของ SET Index ในวันนี้จึงประเมินกรอบการเคลื่อนไหวที่ 1630-1650 จุด

### ประเด็นวิเคราะห์

SET Index วานนี้อยู่ในโหมดของการรีบาว์นกลับหลังจากลงแรงเมื่อวันก่อน โดยปัจจุบันปิดที่ 1637.55 จุด เพิ่มขึ้น 7.16 จุด ด้วยมูลค่าการซื้อขาย 6.8 หมื่นล้านบาท

ดัชนีปิดบวกกลับมาขึ้นเหนือ EMA 10 วันที่ 1634 จุด มองเป็นสัญญาณที่ดี แต่อย่างไรก็ตามมูลค่าการซื้อขายที่ดูเบาบางลง ประกอบกับการเข้าใกล้วันหยุดยาวอาจเป็นข้อจำกัดการฟื้นตัวในวันนี้

จึงประเมินกรอบการเคลื่อนไหวของวัน SET Index แกว่งประคองตัวในกรอบ 1630-1650 จุด

#### RESEARCH DIVISION

บริษัทหลักทรัพย์ เอเชีย พลัส

เกิดศักดิ์ ทวีธีระธรรม

นักวิเคราะห์ปัจจัยพื้นฐานด้านตลาดทุน และทางเทคนิค

เลขทะเบียนนักวิเคราะห์: 004132

ชาญชัย พันพานากิจ

นักวิเคราะห์ปัจจัยพื้นฐานด้านตลาดทุน และทางเทคนิค

เลขทะเบียนนักวิเคราะห์: 064045

ธนัฐธ เกิคนต

ผู้ช่วยนักวิเคราะห์