

# TECHNICAL VIEW

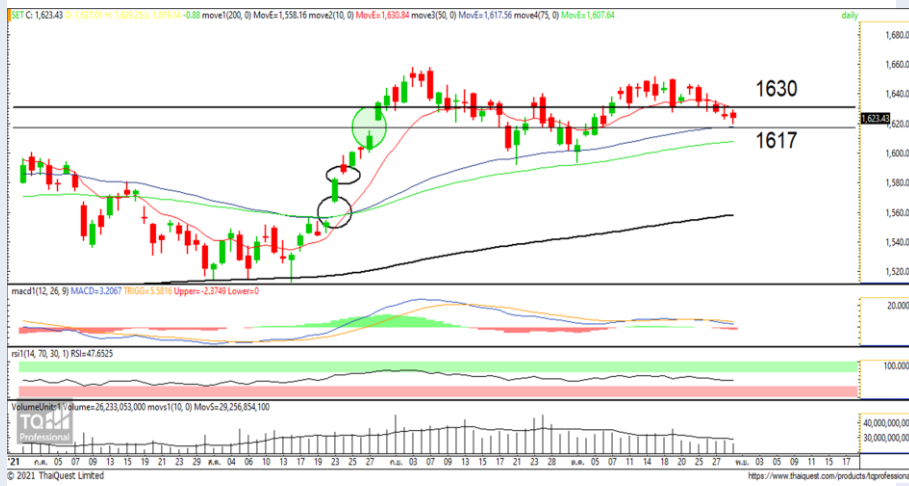
## กลยุทธ์การลงทุน

BY RESEARCH DIVISION

1 พฤศจิกายน 2564



### SET Index Daily: อยู่ในกรอบ EMA 10,50



แนวรับ 1617

แนวต้าน 1630

#### สรุป

SET Index ยังไม่มีสัญญาณบวก และลบที่ชัดเจน วันนี้แกว่งออกข้าง รอสัญญาณต่อไป โดยประเมินกรอบการเคลื่อนไหวที่ 1617-1630 จุด

### ประเด็นวิเคราะห์

SET Index วันศุกร์ที่ผ่านมาแกว่งผันผวนในกรอบ 1619-1629 จุด โดยปัจจุบันปิดอยู่ที่ 1623.43 จุด ลดลงเล็กน้อย 0.8 จุด ด้วยมูลค่าการซื้อขาย 6.67 หมื่นล้านบาท

สัญญาณฟื้นตัวยังต้องรอไปหลัง SET Index ยังซึ่มขยับกรอบลงทั้ง High และ Low แต่อย่างไรก็ตามมองในระยะนี้หากยังยืนเหนือ EMA 50 วันที่ 1617 จุดได้ สัญญาณลบที่มึนยาจะยังไม่เกิดและอาจเห็นจังหวะการรีบาวนด์บ้าง

จึงประเมินทิศทาง SET Index วันนี้อยู่ในช่วงแกว่งผันผวนในกรอบระหว่าง EMA 50 และ 10 วันที่ 1617-1630 จุด โดยหากผ่านแนวต้านกรอบไหนจะมี Momentum ไปในทางนั้น แต่หากยังอยู่ในกรอบดังกล่าวก็ถือว่าสัญญาณโดยรวมยังไม่มีอะไรเปลี่ยนแปลงอย่างมีนัยยา

#### RESEARCH DIVISION

บริษัทหลักทรัพย์ เอเซีย พลัส

เกิดศักดิ์ ทวีธีระ-ธรรมา

นักวิเคราะห์ปัจจัยพื้นฐานด้านตลาดทุน และ-ทางเทคนิค  
เลขทะเบียนนักวิเคราะห์: 004132

ชาญชัย พันพานานกิจ

นักวิเคราะห์ปัจจัยพื้นฐานด้านตลาดทุน และ-ทางเทคนิค  
เลขทะเบียนนักวิเคราะห์: 064045

ธนัฐธรร เกิดเนตร

ผู้ช่วยนักวิเคราะห์