

# TECHNICAL VIEW

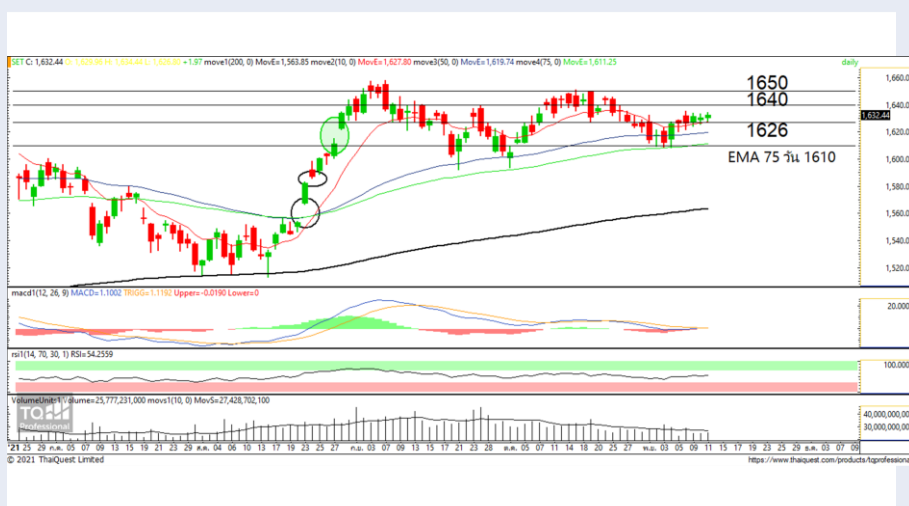
## กลยุทธ์การลงทุน

BY RESEARCH DIVISION

12 พฤศจิกายน 2564



### SET Index Daily: อยู่ในกรอบแคบๆ



แนวรับ 1626

แนวต้าน 1640

#### สรุป

การแกว่งแคบๆทำให้สัญญาณโดยรวมยังไม่เปลี่ยนอย่างมีนัยยะ แต่มีจุดดีเล็กๆจาก Low ที่ค่อยๆยกและเกาะไปตาม EMA 10 วัน วันนี้จึงคาดแกว่ง Sideway ตามกรอบ 1626-1640 จุด

### ประเด็นวิเคราะห์

SET Index ยังแกว่งออกข้างตามเดิมโดยวานนี้แกว่งแคบในช่วง 1626-1634 จุด ปัจจุบันมาปิดที่ 1632.44 จุด เพิ่มขึ้น 1.97 จุด ด้วยมูลค่าการซื้อขาย 6.35 หมื่นล้านบาท

สัญญาณโดยรวมยังไม่เปลี่ยนแปลง แต่ข้อดีเล็กๆคือ SET Index พยายามเกาะยืนเหนือ EMA 10 วันให้ได้ทำให้เกิดภาพการขยับ Low ขึ้นเล็กน้อยส่วนแท่งเทียนสัปดาห์นี้เริ่มเห็นหัวเขียวมากขึ้นมา 3 วันติด ทำให้ความคาดหวังการค่อยๆขยับกรอบขึ้นยังมีต่อ

จึงประเมินกรอบการเคลื่อนไหวของวัน SET Index จะแกว่ง Sideway โดยมีแนวรับที่ 1626 จุด ส่วนแนวต้านของวันอยู่ที่ 1640 จุด

#### RESEARCH DIVISION

บริษัทหลักทรัพย์ เอเชีย พลัส

เกิดศักดิ์ ทวีธีระธรรม

นักวิเคราะห์ปัจจัยพื้นฐานด้านตลาดทุน และทางเทคนิค  
เลขทะเบียนนักวิเคราะห์: 004132

ชาญชัย พันการนาจ

นักวิเคราะห์ปัจจัยพื้นฐานด้านตลาดทุน และทางเทคนิค  
เลขทะเบียนนักวิเคราะห์: 064045

ธนัฐธ เกิดนต

ผู้ช่วยนักวิเคราะห์