

TECHNICAL VIEW

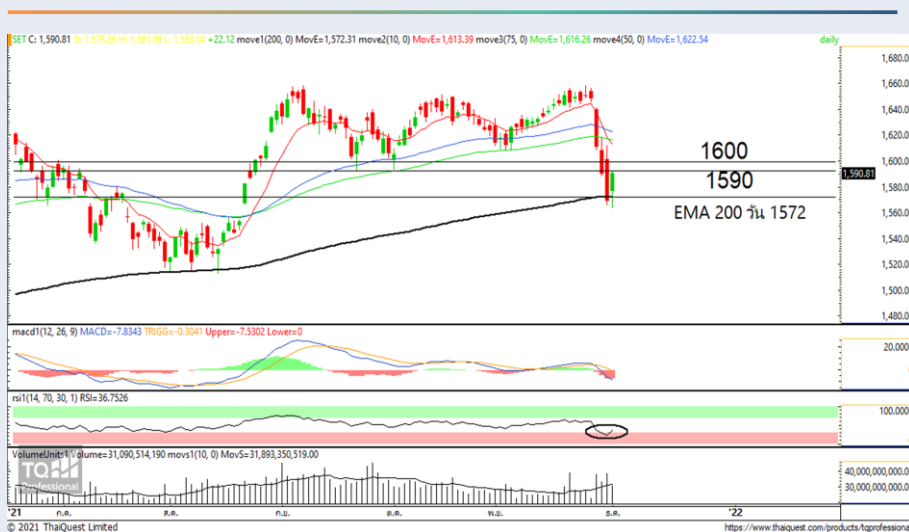
กลยุทธ์การลงทุน

BY RESEARCH DIVISION

2 ธันวาคม 2564



SET Index Daily: ตั้งใจเหนือ EMA 200 วัน



แนวรับ 1572
แนวต้าน 1590/1600

สรุป

SET Index เกิดสัญญาณ Hammer ที่แนวรับถือเป็นสัญญาณบวก แต่ยังเร็วไปที่จะสรุปว่าการลงจบแล้ว ในระยะสั้นจึงลุ้นให้ยืนเหนือ EMA 200 วันที่ 1572 จุดได้อย่างมั่นคง โดยมีแนวต้านที่ 1590/1600 จุด

ประเด็นวิเคราะห์

SET Index ผันผวนจนมีนงวันก่อนลงไป 20 จุด แต่วานนี้สลับมาบวกอีกกว่า 20 จุด จนล่าสุดปิดที่ 1590.81 จุด ด้วยมูลค่าการซื้อขาย 9.38 หมื่นล้านบาท

การดีดกลับแรงพร้อมเกิดสัญญาณบวกจากแท่งเทียน Hammer ทำให้โอกาสรีบาวด์กลับยังเป็นไปได้ แต่อย่างไรก็ตามยังภาพในระยะสั้นยังเผชิญความผันผวนที่ยังขึ้นลงได้ตลอด แต่จุดเฝ้าระวังตอนนี้คือ EMA 200 วันที่ 1572 จุดต้องยืนสร้างฐานอย่างมั่นคง เพราะหากหลุดลงมาอีกแนวรับถัดมามีโอกาสลงลึกมาปิด Gap ที่ 1554 จุดได้

ส่วนวันนี้กรอบการเคลื่อนไหวของวัน SET Index จะแกว่งผันผวนมีแนวต้านที่ 1590/1600 จุด ส่วนแนวรับคือ EMA 200 วันที่ 1572 จุดนั่นเอง

RESEARCH DIVISION

บริษัทหลักทรัพย์ เอเชีย พลัส

เกิดศักดิ์ ทวีธีระธรรม
นักวิเคราะห์ปัจจัยพื้นฐานด้านตลาดทุน และทางเทคนิค
เลขทะเบียนนักวิเคราะห์: 004132

ชาญชัย พันพานานกิจ
นักวิเคราะห์ปัจจัยพื้นฐานด้านตลาดทุน และทางเทคนิค
เลขทะเบียนนักวิเคราะห์: 064045

ธนัฐธ เกิคเนต
ผู้ช่วยนักวิเคราะห์