

STRATEGIC MOVE

ปรับหมากกลยุทธ์ (ภาคขาย)

BY RESEARCH DIVISION

3 ธันวาคม 2564

ทิศทางตลาดฯ ภาคเช้า

ตลาดหุ้นภูมิภาคเช้านี้ส่วนใหญ่แกว่งขึ้นในแดนบวก ตอรับกระแสมาตรการการควบคุมการระบาดที่ผ่อนคลายลง หลัง WHO และ UN ไม่สนับสนุนให้แต่ละประเทศห้ามการเดินทางเข้า ส่วนตลาดหุ้นไทย แม้ติดลบเล็กน้อย 2.54 จุด คิดเป็น -0.2% แต่ความผันผวนน้อยลง พร้อมกับมูลค่าซื้อขายที่เบาบาง เนื่องจากนักลงทุนลดความเสี่ยงก่อนหยุดยาว โดยหุ้นที่ปรับขึ้นได้ดีเป็นหุ้นส่งออกอาหาร TU 1.5% CPF 1.3% ส่วนหุ้นที่กดตันตลาด DELTA -4.1% MAKRO -1.1%

แนวโน้มตลาดฯ ภาคบ่าย

ภาพรวม SET Index ยังแกว่งในกรอบแคบ จากที่เตรียมตัวหยุดยาว 3 วัน และรอติดตามสถานการณ์ต่างๆ คือ ตัวเลข Nonfarm payroll สหรัฐเดือน พ.ย. ในคืนนี้ หากเพิ่มสูงกว่าคาดที่ 5.5 แสนตำแหน่ง หรือ อัตราการว่างงานลดลงต่ำกว่าตลาดคาดที่ 4.5% นักลงทุนอาจกังวลว่า Fed มีโอกาสเร่งขึ้นดอกเบี้ย รวมถึงช่วงวันหยุดติดตามการแพร่ระบาดของ COVID-19 สายพันธุ์ OMICRON ว่าจะมีการแพร่ภายในประเทศหรือไม่ ในระยะสั้นประเมินแนวต้านแรกของ SET ที่ระดับ 1600 จุด และมีแนวรับสำคัญที่ 1572 จุด แต่ในอีกมุมตลาดหุ้นไทยเองตอรับปัจจัยลบมาในระดับหนึ่งแล้ว หากย่อตัวลงมาอีกอาจเป็นโอกาสในการสะสม กลยุทธ์การลงทุนยังชอบหุ้นราคาปรับฐานแรงลงมาดีกว่า SET อย่าง AOT ,หุ้นได้ประโยชน์บาทอ่อนค่า TU และหุ้นจิวแต่ถ้าไม่จิวในอนาคต INSET

SET Index (จุด)	1,589.30
เปลี่ยนแปลง (จุด)	-2.54
	(-0.16%)
มูลค่าการซื้อขาย (ล้านบาท)	30,082.99

RESEARCH DIVISION
บริษัทหลักทรัพย์ เอเชีย พลัส

เกิดศักดิ์ ทวีธีระสสม
นักวิเคราะห์ปัจจัยพื้นฐานด้านตลาดทุน และทางเทคนิค
เลขทะเบียนนักวิเคราะห์: 004132

ชาญชัย พันพานาภิก
นักวิเคราะห์ปัจจัยพื้นฐานด้านตลาดทุน และทางเทคนิค
เลขทะเบียนนักวิเคราะห์: 064045

ธนัฐธ เกิดนคร
ผู้ช่วยนักวิเคราะห์

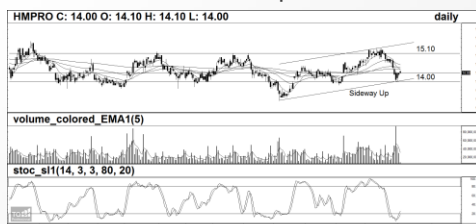
กราฟเทคนิค SET INDEX ราย 60 นาที

แนวรับ/แนวต้าน (จุด) 1,572 /1,600



TECHNICAL SIGNAL BUY : HMPRO

แนวรับ/แนวต้าน (จุด) 14.00/15.10



TECHNICAL SIGNAL BUY: JWD

แนวรับ/แนวต้าน (จุด) 15.40/16.60



ที่มา: สายงานวิจัย บล. เอเชีย พลัส

*หมายเหตุ: สำหรับคำแนะนำหุ้นทางเทคนิค หากราคาไม่ถึงเป้าหมายที่กำหนดภายใน 3 วันทำการ แนะนำปิดสถานะเพื่อลดความเสี่ยง

STRATEGIC MOVE

ปรับมหากกลยุทธ์ (ภาคบ้าย)

BY RESEARCH DIVISION



กลยุทธ์การลงทุนอื่นๆ

หุ้นกลุ่ม Reopening CPN DOHOME CPALL CRC และ AEONTS หุ้นที่ได้ประโยชน์จาก Bond Yield ที่มีแนวโน้มปรับขึ้นในระยะกลาง-ยาว BLA KBANK SCB หุ้นกำไร 2H64 เด็บโต JMART JMT หุ้นที่ปันผลสูง MCS DCC

หุ้นเทคนิคภาคบ้าย

Technical Buy:

HMPRO รับบริเวณ 14.00 บาท เป้าทำกำไร 15.10 บาท Cut Loss 13.60 บาท

Technical Buy:

JWD รับบริเวณ 15.40 บาท เป้าทำกำไร 16.60 บาท Cut Loss 14.90 บาท

ย่อนรอยกลยุทธ์

SET50 Futures:

แนะนำ Trading S50Z21 ในกรอบ 937 - 953 จุด

SET50 Option:

แนะนำ Long S50Z21P975 ที่ 26 จุด (SET50=956) เป้าทำกำไร 36 จุด (SET50=940)
Cut Loss 3 จุดจากทุน

Single Stock Futures:

สถานะ Long TUZ21 ทุน 19.70 บาท ปัจจุบันมีกำไร 27.4% แนะนำถือต่อ เป้าทำกำไรที่ 20.30 บาท แต่ให้ Stop Profit ที่ 20 บาท Lock กำไร 20%,แนะนำเปิด Long ADVANCZ21 ที่บริเวณ 207 บาท เป้าทำกำไรที่ 212 บาท Cut Loss 1.25 บาทจากทุน

GOLD Futures:

แนะนำ Trading GFZ21 กรอบ 28320 - 28800 บาท (1760 - 1790\$)