

TECHNICAL VIEW

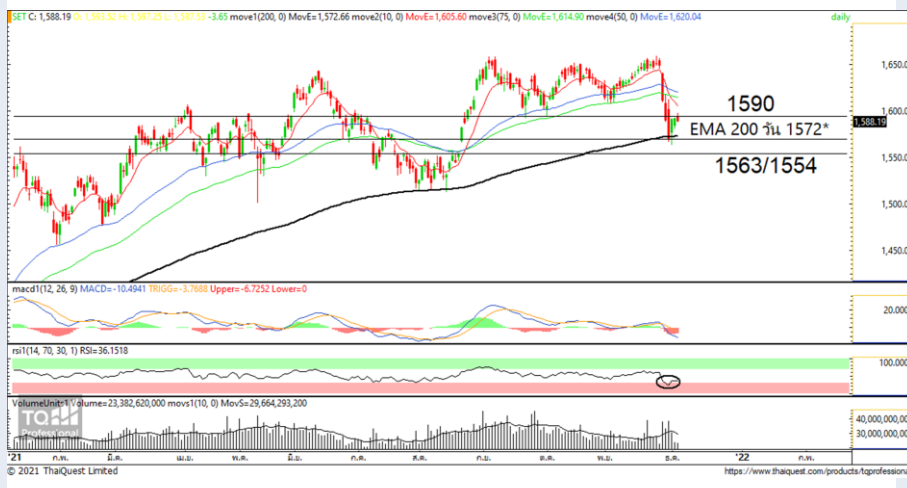
กลยุทธ์การลงทุน

BY RESEARCH DIVISION

7 ธันวาคม 2564



SET Index Daily: งงๆตรงเส้น EMA 200



แนวรับ 1572

แนวต้าน 1590

สรุป

SET Index ติดแนวต้าน 1590 จุด
วันนี้จึงน่าจะเห็นการกลับมาตั้งหลัก
งงๆ ตรง EMA 200 วันที่ 1572 จุด
โดยมีแนวต้านที่ 1590 จุด

ประเด็นวิเคราะห์

SET Index วันศุกร์ที่ผ่านมาแกว่งในกรอบแคบๆในช่วง 1587-1597 จุด ด้วยมูลค่าการซื้อขายเบาบางเพียง 5.52 หมื่นล้านบาท ล่าสุดปิดที่ 1588.19 จุด ลดลงเล็กน้อย 3.65 จุด

ดัชนียังติดแนวต้าน 1590 จุด และยังมียืนต่ำกว่า EMA 10 วันทำให้ภาพการฟื้นตัวขึ้นในช่วงที่ผ่านมายังไม่ Strong ประกอบกับสัญญาณแท่งเทียนล่าสุดที่เป็นลบจากปิดเป็นแท่งเทียนเม็ดแดงลอยค้างอยู่ด้านบน วันนี้จึงคาดอยู่ในช่วงถอยมาตั้งหลัก

โดยประเมินกรอบการเคลื่อนไหวของวันจะอยู่ที่ 1572-1590 จุด โดยฐานแนวรับสำคัญมากยังให้น้ำหนักที่ EMA 200 วันตรง 1572 จุดที่ห้ามปิดหลุดมิฉะนั้นสัญญาณลบจะกลับมาให้กังวลอีกครั้ง โดย Downside ถัดไปจะอยู่ตรง Low เดิมและจุดปิด Gap ที่ 1563/1554 จุดตามลำดับ

RESEARCH DIVISION

บริษัทหลักทรัพย์ เอเซีย พลัส

เกิดศักดิ์ ทวีธีระธรรม

นักวิเคราะห์ปัจจัยพื้นฐานด้านตลาดทุน และทางเทคนิค
เลขทะเบียนนักวิเคราะห์: 004132

ชาญชัย พันพานอกกิจ

นักวิเคราะห์ปัจจัยพื้นฐานด้านตลาดทุน และทางเทคนิค
เลขทะเบียนนักวิเคราะห์: 064045

ธนัฐธ เกิดเกตุ

ผู้ช่วยนักวิเคราะห์