

# TECHNICAL VIEW

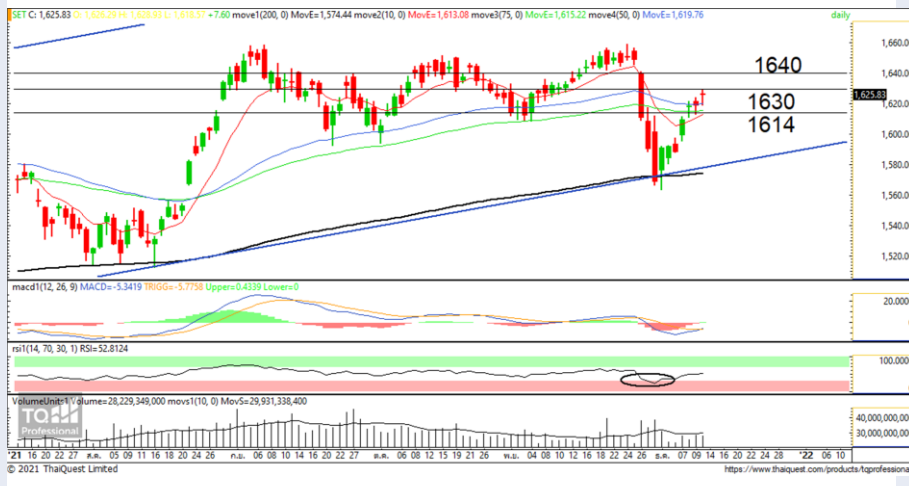
## กลยุทธ์การลงทุน

BY RESEARCH DIVISION

14 ธันวาคม 2564



### SET Index Daily: สลับมาตั้งหลัก



แนวรับ 1614  
แนวต้าน 1630/1640

#### สรุป

SET Index เผชิญความผันผวนที่สูงขึ้นจากการเข้าใกล้แนวต้าน รวมถึงสัญญาณแท่งเทียน Doji ที่เกิด ทำให้การขึ้นอาจจำกัดและสลับมาแกว่งสร้างฐานในกรอบ 1614-1630 จุด

### ประเด็นวิเคราะห์

SET Index วานนี้ระหว่างวันเผชิญความผันผวนที่สูงขึ้นจากช่วงแรกขึ้นไปทำจุดสูงสุดที่ 1628 จุด ตามมาด้วยแรงขายระหว่างวันทำให้ย่อกลับลงมาที่ 1818 จุด ก่อนสุดท้ายมีแรงฮึดไล่มาปิดที่ 1625.83 จุด ปิดบวกไป 7.60 จุด ด้วยมูลค่าการซื้อขาย 7.14 หมื่นล้านบาท

ความผันผวนที่มีมากขึ้นส่วนหนึ่งมาจากการที่ SET Index เข้าใกล้โซนแนวต้านช่วง 1630/1640 จุด และสะท้อนผ่านมายังแท่งเทียน Doji ซึ่งมองเป็นสัญญาณขึ้นนำถึงการชะลอการปรับขึ้นได้ในระยะสั้น แต่อย่างไรก็ตามให้นำหน้าหนักกับ 1614 จุดหากยืนยันได้ภาพการฟื้นกลับเพื่อขยับไปถึงจุด Pre-Omicron ยังมีอยู่

จึงประเมินกรอบการเคลื่อนไหวของวัน SET Index ยังอยู่ในโหมดการรีบาวน์ แต่พื้นที่ขึ้นการวันนี้จะจำกัดและสลับมาแกว่งสร้างฐานตามกรอบ 1614-1630 จุด

RESEARCH DIVISION  
บริษัทหลักทรัพย์ เอเซีย พลัส

เกิดศักดิ์ ทวีธีระธรรม  
นักวิเคราะห์ปัจจัยพื้นฐานด้านตลาดทุน และทางเทคนิค  
เลขทะเบียนนักวิเคราะห์: 004132

ชาญชัย พันพานานกิจ  
นักวิเคราะห์ปัจจัยพื้นฐานด้านตลาดทุน และทางเทคนิค  
เลขทะเบียนนักวิเคราะห์: 064045

ธนัฐธ เกิณตศ  
ผู้ช่วยนักวิเคราะห์