

STRATEGIC MOVE

ปรับหมากกลยุทธ์ (ภาคขาย)

BY RESEARCH DIVISION

14 ธันวาคม 2564

ทิศทางตลาดฯ ภาคเช้า

ตลาดหุ้นเอเชียเช้านี้ปรับลงกันเป็นส่วนใหญ่ในช่วง -0.38% ถึง -1.22% ตามทิศทางตลาดหุ้นสหรัฐฯ จากความกังวลของ Omicron ส่วน SET Index ลดลงเช่นเดียวกันเช้านี้ปรับลง 0.43% หรือคิดเป็น 7.05 จุด โดยหุ้นที่ปรับลง Underperform ตลาดวันนี้เป็นหุ้นกลุ่มเปิดเมืองอย่างกลุ่ม ธ.พ. -1.3% กลุ่มท่องเที่ยว -1.2% และอสังหาฯ -1.1% ส่วนทางกลุ่มขึ้นส่วนที่ปรับขึ้น 1.21% และกลุ่มปิโตรฯ 0.54%

แนวโน้มตลาดฯ ภาคบ่าย

ความกังวลต่อ Omicron กลับมาหลอกหลอน หลังพบผู้ติดเชื้อเสียชีวิตรายแรกในอังกฤษ ประกอบกับการรอความชัดเจนของผลการประชุม FED ที่จะรู้ผลในช่วงปลายสัปดาห์ ทำให้เม็ดเงินเปลี่ยนทิศไปสินทรัพย์ปลอดภัยมากขึ้น สภาพแวดล้อมข้างต้นทำให้การฟื้นตัวของ SET Index ยังเป็นไปได้ยากมากขึ้น แต่อย่างไรก็ตามเชื่อว่าพื้นที่ในการลงจำกัดจาก 4 ปัจจัยในประเทศ 1) นโยบายของภาครัฐที่ยังเร่งการฉีดวัคซีนเข็ม 3 2) จำนวนผู้ติดเชื้อ COVID-19 ที่มีแนวโน้มลดลงทำให้การผ่อนคลายกิจกรรมทางเศรษฐกิจยังเป็นไปอย่างต่อเนื่อง 3) ความคาดหวังต่อมาตรการภาคบริโภคปลายปี อาทิ การปิดฝุ่นมาตรการข้อปฏิบัติซึ่งอาจติดตามความคืบหน้าจากการประชุม ครม.ในวันนี้ แต่เชื่อว่าความชัดเจนจะอยู่ในสัปดาห์หน้า (21 ธ.ค. 64) มากกว่า และ 4) เม็ดเงิน SSF/RMF ปลายปีเข้ามาสนับสนุน จึงคาด SET Index อยู่ในภาวะพักฐานในกรอบ 1614-1630 จุดต่อไป กลยุทธ์การลงทุนเลือกหุ้นปัจจัยพื้นฐานแข็งแกร่งยามตลาดพักฐาน CPN ADVANC CPALL หุ้นทางเทคนิคชอบ AEONTS HMPRO

SET Index (จุด)	1,618.78
เปลี่ยนแปลง (จุด)	-7.05
	(-0.43%)
มูลค่าการซื้อขาย (ล้านบาท)	34,035.72

RESEARCH DIVISION
บริษัทหลักทรัพย์ เอเชีย พลัส

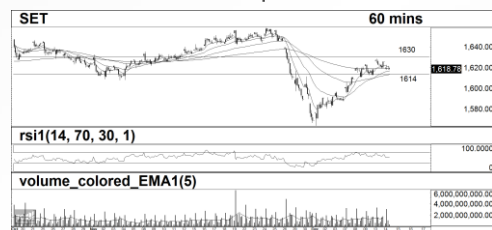
เกิดศักดิ์ ทวีธีระธรรม
นักวิเคราะห์ปัจจัยพื้นฐานด้านตลาดทุน และทางเทคนิค
เลขทะเบียนนักวิเคราะห์: 004132

ชาญชัย พันพานานิก
นักวิเคราะห์ปัจจัยพื้นฐานด้านตลาดทุน และทางเทคนิค
เลขทะเบียนนักวิเคราะห์: 064045

ธนัฐธส เกิดคนตร
ผู้ช่วยนักวิเคราะห์

กราฟเทคนิค SET INDEX ราย 60 นาที

แนวรับ/แนวต้าน (จุด) 1,614 /1,630



TECHNICAL SIGNAL BUY : AEONTS

แนวรับ/แนวต้าน (จุด) 187.00/202.00



TECHNICAL SIGNAL BUY: HMPRO

แนวรับ/แนวต้าน (จุด) 14.20/15.30



ที่มา: สายงานวิจัย บล. เอเชีย พลัส

*หมายเหตุ: สำหรับคำแนะนำหุ้นทางเทคนิค หากราคาไม่ถึงเป้าหมายที่กำหนดภายใน 3 วันทำการ แนะนำปิดสถานะเพื่อลดความเสี่ยง ข้อมูลในเอกสารฉบับนี้ รวบรวมมาจากแหล่งข้อมูลที่น่าเชื่อถือ อย่างไรก็ดี บริษัทหลักทรัพย์ เอเชีย พลัส จำกัด ไม่สามารถที่จะยืนยันหรือรับรองความถูกต้องของข้อมูลเหล่านี้ได้ ไม่ว่าประการใดๆ บทวิเคราะห์ในเอกสารนี้ จัดทำขึ้นโดยอ้างอิงหลักเกณฑ์ทางวิชาการเกี่ยวกับหลักการวิเคราะห์ และมีได้เป็นการชี้แนะ หรือเสนอแนะให้ซื้อหรือขายหลักทรัพย์ใดๆ การตัดสินใจซื้อหรือขายหลักทรัพย์ใดๆ ของผู้อ่าน ไม่ว่าจะเกิดจากการอ่านบทความในเอกสารนี้หรือไม่ก็ตาม ล้วนเป็นผลจากการใช้วิจารณญาณของผู้อ่าน โดยไม่มีส่วนเกี่ยวข้องกับพระผู้พิทักษ์ใดๆ กับ บริษัทหลักทรัพย์ เอเชีย พลัส จำกัด ไม่ว่ากรณีใด

STRATEGIC MOVE

ปรับมหากกลยุทธ์ (ภาคบ้าย)

BY RESEARCH DIVISION



กลยุทธ์การลงทุนอื่นๆ

หุ้นกลุ่ม Reopening CPN DOHOME CPALL CRC และ AEONTS หุ้นที่ได้ประโยชน์จาก Bond Yield ที่มีแนวโน้มปรับขึ้นในระยะกลาง-ยาว BLA KBANK SCB หุ้นกำไร 2H64 เด็บโต JMART JMT หุ้นที่ปันผลสูง MCS DCC

หุ้นเทคนิคภาคบ้าย

Technical Buy:

AEONTS รับบริเวณ 187 บาท เป้าทำกำไร 202 บาท Cut Loss 182 บาท

Technical Buy:

HMPRO รับบริเวณ 14.20 บาท เป้าทำกำไร 15.30 บาท Cut Loss 13.70 บาท

ย้อนรอยกลยุทธ์

SET50 Futures:

สถานะ Long S50Z21 ทุน 960 จุด ปิด Stop Profit ที่ทุน

SET50 Option:

สถานะ Long S50Z21C950 ทุน 15.80 จุด ปิด Cut Loss 3 จุดจากทุน

Single Stock Futures:

เปิด Long CPNZ21 ได้ที่ทุน 55.50 บาท เป้าทำกำไรที่ 57 บาท Cut Loss 0.75 บาท จากทุน,แนะนำเปิด Long ADVANCZ21 ที่บริเวณ 214 บาท เป้าทำกำไรที่ 220 บาท Cut Loss 2 บาทจากทุน

GOLD Futures:

แนะนำ Trading GFZ21 กรอบ 28120 - 28590 บาท (1770 - 1800\$) Short ที่กรอบบน