

# STRATEGIC MOVE

## ปรับหมากกลยุทธ์ (ภาคบ้าย)

BY RESEARCH DIVISION

17 ธันวาคม 2564

### ทิศทางตลาดฯ ภาคเช้า

ตลาดหุ้นภูมิภาคเข้านี้ยืนในแดนลบเป็นส่วนใหญ่ หลังการประชุม ECB และ BOE ส่งสัญญาณการดำเนินนโยบายการเงินที่ผ่อนคลายน้อยลงหลังเพื่อลดทอนผลกระทบของอัตราเงินเฟ้อแม้จะมีความเสี่ยงต่อ Omicron ก็ตาม ส่วน SET Index ปิดตลาดภาคเช้าลดลง 4.56 จุด หรือคิดเป็น -0.28% กดดันหลักจากหุ้นในกลุ่ม ธ.พ. ที่ลดลง อาทิ SCB -2.3% KBANK -1.75% ตามด้วยกลุ่มชิ้นส่วน DELTA -1.8% และ EA -4.08% โดยส่วนใหญ่เป็นแรง Profit Taking หลังวานนี้ปรับขึ้นแรง

### แนวโน้มตลาดฯ ภาคบ้าย

ความกังวลต่อการดำเนินนโยบายที่ผ่อนคลายน้อยลงของธนาคารกลางๆ ทำให้เกิดความผันผวนต่อทิศทางตลาดหุ้นวันนี้ แต่อย่างไรก็ตามบ้านเราเชื่อว่าการประชุม กนง. ในสัปดาห์หน้า (22 ธ.ค.) จะยังคงนโยบายการเงินที่ผ่อนคลายน้อยตามเดิม โดยคงดอกเบี้ยที่ 0.5% จากการฟื้นตัวในประเทศที่ยังเปราะบางและเงินเฟ้อที่ยังไม่เร่งตัว ทำให้สภาพคล่องในประเทศยังอยู่ในระดับสูง ล่าสุดเงินฝากออมทรัพย์และประจำทั้งระบบเดือน ต.ค.อยู่ที่ 16.35 ล้านล้านบาททำระดับสูงสุดเป็นประวัติการณ์ ซึ่งจะเป็นตัวช่วยจำกัด Downside ส่วนบ้ายนี้คาดกรอบการเคลื่อนไหว SET Index ที่ 1630-1645 จุด สำหรับประเด็นอื่นๆที่ติดตามในวันนี้ ผลการประชุม BOJ คาดจะคงนโยบายการเงินตามเดิม ส่วนบ้านเราสัปดาห์หน้าติดตามการประชุม ครม. ซึ่งคาดว่าจะมีการพิจารณามาตรการกระตุ้นภาคบริโภค อาทิ ใช้ออปติมิคีน กลยุทธ์การลงทุนเลือกหุ้นปัจจัยพื้นฐานแข็งแกร่งชอบ KBANK CPN และ MCS หุ้นทางเทคนิคชอบ SCGP และ PJW

SET Index (จุด)	1,640.76
เปลี่ยนแปลง (จุด)	-4.56
	(-0.28%)
มูลค่าการซื้อขาย (ล้านบาท)	49,576.55

RESEARCH DIVISION  
บริษัทหลักทรัพย์ เอเชีย พลัส

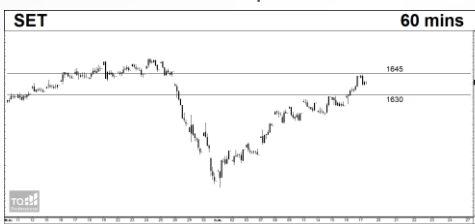
เกศศักดิ์ ทวีธีระธรรม  
นักวิเคราะห์ปัจจัยพื้นฐานด้านตลาดทุน และทางเทคนิค  
เลขทะเบียนนักวิเคราะห์: 004132

ชาญชัย พันพานานกิจ  
นักวิเคราะห์ปัจจัยพื้นฐานด้านตลาดทุน และทางเทคนิค  
เลขทะเบียนนักวิเคราะห์: 064045

ธนัฐธ เกตุเนตร  
ผู้ช่วยนักวิเคราะห์

กราฟเทคนิค SET INDEX ราย 60 นาที

แนวรับ/แนวต้าน (จุด) 1,630 /1,645



TECHNICAL SIGNAL BUY : SCGP

แนวรับ/แนวต้าน (จุด) 65.75/70.00



TECHNICAL SIGNAL BUY: PJW

แนวรับ/แนวต้าน (จุด) 4.04/4.24



ที่มา: สายงานวิจัย บล. เอเชีย พลัส

\*หมายเหตุ: สำหรับคำแนะนำหุ้นทางเทคนิค หากราคาไม่ถึงเป้าหมายที่กำหนดภายใน 3 วันทำการ แนะนำปิดสถานะเพื่อลดความเสี่ยง

ข้อมูลในเอกสารฉบับนี้ รวบรวมมาจากแหล่งข้อมูลที่น่าเชื่อถือ อย่างไรก็ตาม บริษัทหลักทรัพย์ เอเชีย พลัส จำกัด ไม่สามารถยืนยันหรือรับรองความถูกต้องของข้อมูลเหล่านี้ได้ ไม่ว่าประการใดๆ บทวิเคราะห์ในเอกสารนี้ จัดทำขึ้นโดยอ้างอิงหลักเกณฑ์ทางวิชาการเกี่ยวกับหลักการวิเคราะห์ และมีได้เป็นการชี้แนะ หรือเสนอแนะให้ซื้อหรือขายหลักทรัพย์ใดๆ การตัดสินใจซื้อหรือขายหลักทรัพย์ใดๆ ของผู้อ่าน ไม่ว่าจะเกิดจากการอ่านบทความในเอกสารนี้หรือไม่ก็ตาม ล้วนเป็นผลจากการใช้วิจารณญาณของผู้อ่าน โดยไม่มีส่วนเกี่ยวข้องกับหรือผูกพันใดๆ กับ บริษัทหลักทรัพย์ เอเชีย พลัส จำกัด ไม่ว่ากรณีใด

# STRATEGIC MOVE

## ปรับมหากกลยุทธ์ (ภาคบ้าย)

BY RESEARCH DIVISION



### กลยุทธ์การลงทุนอื่นๆ

หุ้นกลุ่ม Reopening CPN DOHOME CPALL CRC และ AEONTS หุ้นที่ได้ประโยชน์จาก Bond Yield ที่มีแนวโน้มปรับขึ้นในระยะกลาง-ยาว BLA KBANK SCB หุ้นกำไร 2H64 เด็บโต JMART JMT หุ้นที่ปันผลสูง MCS TISCO AP

### หุ้นเทคนิคภาคบ้าย

#### Technical Buy:

SCGP รอรับที่ 66.00 บาท เป้า 70.00 บาท และ Cut Loss 64.00 บาท

#### Technical Buy:

PJW รับบริเวณ 4.04 บาท เป้าทำกำไร 4.24 บาท Cut Loss 3.88 บาท

### ย่อนรอยกลยุทธ์

#### SET50 Futures:

แนะนำให้ Trading S50Z21 ในกรอบ 972-982 จุด และเปิด long ที่กรอบล่าง

#### SET50 Option:

รอเปิดสถานะ Long S50Z21C950 ที่ 25 จุด (SET50=975) เป้าทำกำไรที่ 35 (SET50=985) และ Cut Loss 3 จุด

#### Stock Futures:

สถานะ Long CPNZ21 ทุน 55.20 บาท แนะนำถือต่อเป้าทำกำไรที่ 57 บาท Stop Profit ที่ทุน,ปรับจุดเปิด Long ADVANCZ21 ที่บริเวณ 216 บาท เป้าทำกำไรที่ 222 บาท Cut Loss 2 บาทจากทุน

#### GOLD Futures:

Short GFZ21 ต้นทุนเฉลี่ย 28,450 บาท ปิดทำกำไร 28,080 บาท รับรู้กำไร 370 บาท บ้ายนี้แนะนำให้ Wait & See