

# STRATEGIC MOVE

## ปรับหมากกลยุทธ์ (ภาคขาย)

BY RESEARCH DIVISION



4 มีนาคม 2565

### ทิศทางตลาดฯ ภาคเช้า

ตลาดหุ้นเอเชียเปิดผันผวนเช้านี้ติดลบเป็นส่วนใหญ่ นำโดยตลาดหุ้นฮ่องกง -2.71% ตลาดหุ้นญี่ปุ่น -2.27% หลังจากสถานการณ์รัสเซีย-ยูเครน ยังคงตึงเครียด จากเช้านี้มีรายงานว่าบริเวณใกล้เคียงโรงไฟฟ้านิวเคลียร์ซาปอริซเซีย เกิดเพลิงไหม้จากการถูกโจมตีของรัสเซียกดดันตลาดหุ้นในภูมิภาคกว้างผันผวนในแดนลบ แต่ล่าสุดสามารถควบคุมเพลิงได้แล้วและไม่ได้สร้างผลเสียหายต่อโรงไฟฟ้า โดย SET Index เช้านี้ปรับลง -9.64 หลักๆมาจาก กลุ่มพลังงาน PTT -1.88% BANPU -4.8% กลุ่ม ICT ADVANC -1.68%

### แนวโน้มตลาดฯ ภาคบ่าย

อัตราเงินเฟ้อ ก.พ. 65 ขยายตัว 5.81%yoy จากราคาพลังงานเพิ่มสูง 29% ส่วนอัตราเงินเฟ้อพื้นฐานขยายตัว 1.8%yoy จากค่าไฟฟ้าที่เพิ่มขึ้นตามราคาพลังงาน ประเมินอัตราเงินเฟ้อที่เร่งตัวโดยสาเหตุหลักมาจากพลังงาน แต่ภาคอื่นๆยังฟื้นไม่เต็มที่ประกอบกับความเสถียรรัสเซีย-ยูเครนที่มีอยู่จึงคาด กนง. ที่ 0.5% หนุนให้ระดับ EYG ของตลาดหุ้นไทยอยู่ที่ 4.5% ซึ่งสูงกว่าเฉลี่ยย้อนหลัง 10 ปีไป 1 S.D. จึงมองระดับการอ่อนตัวลงมาของ SET Index ยังเป็นจุดที่น่าทยอยสะสมสำหรับการลงทุนระยะกลางยาว ส่วนทิศทาง SET Index บ่ายนี้ยังพักตัวในกรอบ 1680-1700 จุดจากความไม่แน่นอนของรัสเซีย-ยูเครนเป็นตัวจุดรั้ง กลยุทธ์การลงทุนลงทุนชอบหุ้นใหญ่พื้นที่แกร่ง MAKRO DTAC และ AOT ส่วนหุ้นเทคนิคชอบ SAWAD ROJNA

SET Index (จุด)	1,686.44
เปลี่ยนแปลง (จุด)	-9.64
	(-0.57%)
มูลค่าการซื้อขาย (ล้านบาท)	43,485.00

#### RESEARCH DIVISION

บริษัทหลักทรัพย์ เอเชีย พลัส

เกิดศักดิ์ ทวีธีระสรว

นักวิเคราะห์ปัจจัยพื้นฐานด้านตลาดทุน และ-ทางเทคนิค  
เลขทะเบียนนักวิเคราะห์: 004132

ชาญชัย พันพานาภิ

นักวิเคราะห์ปัจจัยพื้นฐานด้านตลาดทุน และ-ทางเทคนิค  
เลขทะเบียนนักวิเคราะห์: 064045

ธนัฐธ เกิดเนตร

ผู้ช่วยนักวิเคราะห์

#### กราฟเทคนิค SET INDEX ราย 60 นาที

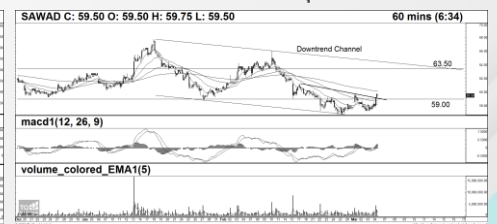
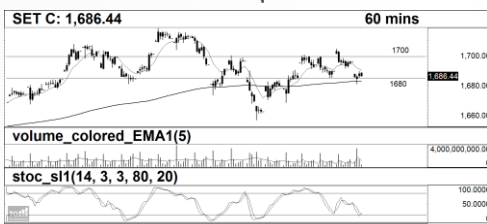
#### TECHNICAL SIGNAL BUY : ROJNA

#### TECHNICAL SIGNAL BUY: SAWAD

แนวรับ/แนวต้าน (จุด) 1,680/1,700

แนวรับ/แนวต้าน (จุด) 6.55/7.05

แนวรับ/แนวต้าน (จุด) 59.00/63.50



ที่มา: สายงานวิจัย บล. เอเชีย พลัส

\*หมายเหตุ: สำหรับคำแนะนำหุ้นทางเทคนิค หากราคาไม่ถึงเป้าหมายที่กำหนดภายใน 3 วันทำการ แนะนำปิดสถานะเพื่อลดความเสี่ยง

# STRATEGIC MOVE

## ปรับมหากกลยุทธ์ (ภาคขาย)

BY RESEARCH DIVISION



### กลยุทธ์การลงทุนอื่นๆ

หุ้นกลุ่ม หุ้นใหญ่พื้นฐาน SCC IVL ADVANC หุ้นที่ได้ประโยชน์จาก Bond Yield ที่มีแนวโน้มปรับขึ้นในระยะกลาง-ยาว BLA KBANK SCB หุ้นที่ปันผลสูง MCS TISCO AP THANI

#### Technical Buy:

ROJNA รับบริเวณ 6.55 บาท เป้าทำกำไร 7.05 บาท และ Cut Loss 6.35 บาท

#### Technical Buy:

SAWAD รับบริเวณ 59.00 บาท เป้าทำกำไร 63.50 บาท และ Cut Loss 57.25 บาท

### ย้อนรอยกลยุทธ์

#### SET50 Futures:

แนะนำให้ Trading S50H22 กรอบ 1010 – 1020 จุด

#### SET50 Option:

เปิด Long Call S50H22C1000 ทุนเฉลี่ย 25 จุด เป้าทำกำไรที่ 30 จุด Cut Loss 3 จุด จากทุน

#### Stock Futures:

เปิด Long AOTH22 ได้ที่ 63.88 บาท เป้าทำกำไรที่ 66 บาท Cut Loss 0.75 บาทจากทุน,เปิด Long MH22 ได้ที่ 53.35 บาท เป้าทำกำไรที่ 55.50 บาท Cut Loss 0.50 บาทจากทุน

#### GOLD Futures:

แนะนำ Trading GFJ22 ในกรอบ 29980 – 30450 บาท (1930-1960\$)