

DERIVATIVES TALK

กลยุทธ์การลงทุนอนุพันธ์

BY RESEARCH DIVISION

18 มีนาคม 2565



SET50 Futures:

สถานะ Long S50H22 ทุน 944 จุด ปิดรับกำไรไม่น้อยกว่า 21 จุด คาด SET50 ยังมีแรงหนุนจากปัจจัยแวดล้อม แต่น้ำหนักอาจเบาลง แนะนำให้ Trading S50H22 ในกรอบ 1010 - 1025 จุด

SET50 Option:

สถานะ Long S50H22C975 ทุน 26 จุด ปิดรับกำไรมากถึง 17 จุด สำหรับวันนี้แนะนำให้รอเปิด Long S50H22C1000 ที่ 13 จุด (SET50=1010) เป้าทำกำไรที่ 28 จุด (SET50=1025) Cut Loss 3 จุดจากทุน

Single Stock Futures:

แนะนำให้เปิด Long GPSCH22 ที่บริเวณ 71 บาท เป้าทำกำไรที่ 74 บาท Cut Loss 0.75 บาทจากทุน ราคาหุ้นน่าจะมีความผันผวนจากการปรับขึ้น FT ขณะที่ราคาต้นทุนพลังงานปรับตัวลดลง

แนะนำให้ปรับจุดเปิด long AOTH22 ไปที่บริเวณ 64.25 บาท เป้าทำกำไรที่ 66.25 บาท Cut Loss 0.75 บาทจากทุน การผ่อนคลายมาตรการ Covid-19 ต่างๆ สร้าง Sentiment เชิงบวก

Gold Futures:

USD อ่อนค่า พร้อมกับ Bond Yield สหรัฐที่ปรับลง หนุนให้เกิดแรงซื้อในทองคำทำให้ราคาปรับขึ้นแรง แต่อย่างไรก็ตามยังถือว่าอยู่ในภาวะผันผวนแรง Trading GFJ22 กรอบ 30460 - 30940 บาท (1930-1960\$)

SET50 Index Futures / Option	P. 3
Single Stock Futures	P. 6
Gold Futures	P. 8

ภายใต้สภาวะที่ตลาดเผชิญกับความผันผวนสูง ทำให้การปรับกลยุทธ์ใน Derivative Talk ต้องสามารถดำเนินการได้อย่างรวดเร็วทัน ฝ่ายวิจยฯ จึงได้มีการเพิ่มช่องทางติดตามคำแนะนำกลยุทธ์การซื้อขายระหว่างวันทำการผ่าน 2 ช่องทาง เพื่อให้ นักลงทุนสามารถปรับเปลี่ยนกลยุทธ์ ได้มีประสิทธิภาพมากยิ่งขึ้น คือ

แอปพลิเคชัน  ASP SMART [▶ ดาวน์โหลด](#)

Telegram [ASIA PLUS GROUP](#) [▶ ติดตามข่าวสารการลงทุน](#)

FOLLOW NOW  [Q Asia Plus Group](#)

RESEARCH DIVISION
บริษัทหลักทรัพย์ เอเชีย พลัส

เกิดศักดิ์ ทวีธีระธรรม
นักวิเคราะห์ปัจจัยพื้นฐานด้านตลาดทุน และทางเทคนิค
เลขทะเบียนนักวิเคราะห์: 004132

ประสิทธิ์ รัตนกิจมงคล, CISA, CFA
นักวิเคราะห์ปัจจัยพื้นฐานด้านตลาดทุน และด้านเทคนิค
เลขทะเบียนนักวิเคราะห์: 025917

นวลพรรณ น้อยรัชชกุล
นักวิเคราะห์ปัจจัยพื้นฐานด้านตลาดทุน และด้านเทคนิค
เลขทะเบียนนักวิเคราะห์: 019994

ชาญชัย พันพานิชกิจ
นักวิเคราะห์ปัจจัยพื้นฐานด้านตลาดทุน และทางเทคนิค
เลขทะเบียนนักวิเคราะห์: 064045

ธนัฐธ เกิดเนตร
ผู้ช่วยนักวิเคราะห์



สถานะของนักลงทุน

	All Futures Long(Short) Position : Contract			Accumulated Long(Short)		
	Long	Short	Net	2 Days	1 Weeks	1 Months
Institution	168,927	173,002	-4,075	-6,953	41,104	471,370
Foreign	140,539	115,423	25,116	18,383	32,056	95,609
Retail	259,352	280,393	-21,041	-11,430	-73,160	-566,979

	SET50 Futures Long(Short) Position : Contract			Accumulated Long(Short)		
	Long	Short	Net	2 Days	1 Weeks	1 Months
Institution	46,085	45,560	525	-2,554	-5,453	17,186
Foreign	85,716	60,706	25,010	22,467	41,934	-36,054
Retail	87,991	113,526	-25,535	-19,913	-36,481	18,868

	Single Stock Futures Long(Short) Position : Contract			Accumulated Long(Short)		
	Long	Short	Net	2 Days	1 Weeks	1 Months
Institution	98,880	92,669	6,211	4,474	53,126	426,223
Foreign	20,478	19,887	591	-2,006	-2,017	129,669
Retail	98,434	105,236	-6,802	-2,468	-51,109	-555,892

	Metal Futures Long(Short) Position : Contract			Accumulated Long(Short)		
	Long	Short	Net	2 Days	1 Weeks	1 Months
Institution	11,421	9,205	2,216	1,941	602	-2,294
Foreign	34,056	34,631	-575	-2,157	-7,921	-3,325
Retail	26,198	27,839	-1,641	216	7,319	5,619

	Call Option Long(Short) Position : Contract			Accumulated Long(Short)		
	Long	Short	Net	2 Days	1 Weeks	1 Months
Institution	283	281	2	377	343	-1,401
Foreign	2	106	-104	-48	-61	1,807
Retail	4,715	4,613	102	-329	-282	-406

	Put Option Long(Short) Position : Contract			Accumulated Long(Short)		
	Long	Short	Net	2 Days	1 Weeks	1 Months
Institution	63	142	-79	144	578	914
Foreign	239	92	147	99	135	3,493
Retail	4,719	4,787	-68	-243	-713	-4,407

ที่มา: สายงานวิจัย บล. เอเชีย พลัส



SET50 Overview

ประเด็นต่างประเทศยังอยู่ที่ความตึงเครียดระหว่างรัสเซีย-ยูเครนที่ทั้ง 2 ฝ่ายยังให้ข้อมูลในทางเดียวกันที่การเจรจาจะดำเนินต่อไป ด้านราคาน้ำมันดิบวานนี้ปรับขึ้นแรง 8.8% หลัง IEA รายงานว่าการคว่ำบาตรการส่งออกน้ำมันของรัสเซียจะส่งผลให้ Supply น้ำมันดิบหายไปจากตลาดวันละ 3 ล้านบาร์เรลในเดือน เม.ย. 65 ซึ่งน่าจะเป็นบวกต่อหุ้นในกลุ่มพลังงาน ส่วนอีกประเด็นที่ให้ความสนใจอยู่การผลการประชุม BOE ที่มีมติปรับขึ้นดอกเบี้ยจาก 0.5% เป็น 0.75% แต่การส่งสัญญาณว่าอาจดำเนินนโยบายโดยคำนึงถึงเศรษฐกิจมากขึ้น มองนโยบายการเงินที่ยังมีแนวโน้มตึงตัวของฝั่งประเทศพัฒนาแล้วข้างต้น สวนทางกับบ้านเราที่นโยบายการเงินยังผ่อนคลายเป็นบวกต่อทิศทาง Fund Flow ที่ยังมีโอกาสไหลเข้ามาสนับสนุน ทั้งนี้ในระยะสั้นเห็นสัญญาณบวกจากการซื้อสุทธิทั้งในตลาดหุ้น ตลาดตราสารหนี้และเปิด Net Long ใน SET50 Index Futures ส่วนปัจจัยในประเทศวันนี้ติดตามผลการประชุม ศบค. ต่อการพิจารณาคลายเกณฑ์เปิดประเทศ ภายใต้อัจฉริยะแวดล้อมที่ยังไม่มีประเด็นลบเข้ามาบรรเทาทำให้ SET50 Index ชัยบกรอบขึ้นแต่ Momentum จะเบาลงในกรอบ 1010-1025 จุด

SET50 Index Futures

Direction Trading: สถานะ Long S50H22 ทุน 944 จุด ปิดรับกำไรไม่น้อยกว่า 21 จุด คาด SET50 ยังมีแรงหนุนจากปัจจัยแวดล้อม แต่น้ำหนักอาจเบาลง แนะนำให้ Trading S50H22 ในกรอบ 1010 – 1025 จุด

Spread Trading: สถานะ Long Spread S50H22M22 ได้ที่ -7.0 จุด ปัจจุบันกำไร 0.9 จุด แนะนำถือต่อโดยมีเป้าหมายกำไรที่ -4.46 จุด ซึ่งเป็นค่า Spread ทางทฤษฎีระหว่าง S50M22 ลบด้วย S50H22 ณ วันที่ 30 มี.ค.65

SET50 Option: สถานะ Long S50H22C975 ทุน 26 จุด ปิดรับรู้กำไรมากถึง 17 จุด สำหรับวันนี้แนะนำให้รอเปิด Long S50H22C1000 ที่ 13 จุด (SET50=1010) เป้าทำกำไรที่ 28 จุด (SET50=1025) Cut Loss 3 จุดจากทุน

	แนวรับ	แนวต้าน
SET50	1010	1025
S50H22	1010	1025

*ภายใต้สภาวะที่ตลาดเผชิญกับความผันผวนสูง ฝ่ายวิจัยฯจึงได้มีการเพิ่มช่องทางติดตามคำแนะนำกลยุทธ์การซื้อขายระหว่างวันผ่าน 2 ช่องทาง คือ

แอปพลิเคชัน  ASP SMART [ดาวน์โหลด](#)

Telegram **ASIA PLUS GROUP** [ติดตามข่าวสารการลงทุน](#)

FOLLOW NOW     [Asia Plus Group](#)

DERIVATIVES TALK

กลยุทธ์การลงทุนอนุพันธ์

BY RESEARCH DIVISION



	Last	1Yr Hist. Volatility	2Week Hist. Volatility
SET50 Index	1019.17	13.20702	19.81538

Call Option

	Premium	Chg	Break Even	Intrinsic Value	Time Value	All-in-Premium	Theory Price	Volume	Open Interest	Implied Volatility	Delta	Effective Gearing	Time Decay
S50H22C1075	0.30	0.00	> 1075.3	0.00	0.30	5.51%	0.37	70	5096	14.72	0.03	94.53	0.1
S50H22C1050	1.40	0.40	> 1051.4	0.00	1.40	3.16%	2.28	1327	7559	13.41	0.11	82.23	0.0
S50H22C1025	7.00	2.70	> 1032	0.00	7.00	1.26%	8.91	1533	5397	13.07	0.40	58.42	0.0
S50H22C1000	23.10	6.10	> 1023.1	19.17	3.93	0.39%	23.29	1122	7198	15.02	0.74	32.82	0.0
S50H22C975	45.20	8.20	> 1020.2	44.17	1.03	0.10%	44.48	116	6372	18.36	0.91	20.45	0.0

Put Option

	Premium	Chg	Break Even	Intrinsic Value	Time Value	All-in-Premium	Theory Price	Volume	Open Interest	Implied Volatility	Delta	Effective Gearing	Time Decay
S50H22P1075	56.70	-11.10	< 1018.3	55.83	0.87	-0.09%	56.69	0	40	#N/A N/A	-1.00	-17.97	0.0
S50H22P1050	32.10	-10.10	< 1017.9	30.83	1.27	-0.12%	33.61	79	534	15.09	-0.84	-26.62	0.0
S50H22P1025	13.60	-6.40	< 1011.4	5.83	7.77	-0.76%	15.24	553	2023	11.81	-0.62	-46.12	0.0
S50H22P1000	4.50	-3.10	< 995.5	0.00	4.50	-2.32%	4.63	1040	5451	15.52	-0.26	-59.26	0.0
S50H22P975	1.90	-1.10	< 973.1	0.00	1.90	-4.52%	0.82	801	9377	18.59	-0.10	-55.74	0.0

ที่มา: สายงานวิจัย บล. เอเชีย พลัส

ภาพรวมการซื้อขาย SET50 Index

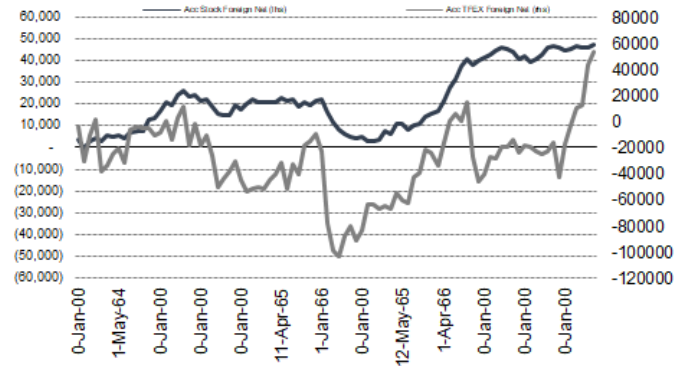
UNDERLYING	Close	Chg	%Chg	สรุปการซื้อขาย
SET50	1019.17	7.22	0.71%	17/3/22

Symbol	Settle	Chg	%Chg	Vol.	OI	OI Chg
S50F22	989.59	0.0	0.0%	96	163	0
S50G22	1014.15	0.0	0.0%	97	190	24
S50H22	1018.10	8.8	0.9%	159,094	325,158	5,707
S50M22	1012.00	8.4	0.8%	50,127	72,768	-1,085
S50U22	1006.10	8.3	0.8%	8,037	19,240	-269
S50Z22	1005.70	7.9	0.8%	2,504	9,892	28

SET50 Futures	Long(Short) : สัญญา			สะสม Long(Short)		
	Long	Short	Net	2 วัน	2 สัปดาห์	1 เดือน
สถานะ	46,085	45,560	525	-1,050	-3,778	-3,737
ต่างชาติ	85,716	60,706	25,010	41,113	76,281	100,058
รายย่อย	87,991	113,526	-25,535	-40,063	-72,503	-96,321

ที่มา: สายงานวิจัย บล. เอเชีย พลัส

ความสัมพันธ์สถานะของนักลงทุนต่างประเทศ ในตราสารทุน และ SET50 Futures



ที่มา: สายงานวิจัย บล. เอเชีย พลัส

คาดการณ์ Spread ณ สิ้นเดือนจาก ASPS Model

เป้าหมาย Spread ซีรียโก - ซีรียโก						
	S50J21	S50K21	S50M21	S50N21	S50Q21	S50U21
	ณ 29 เม.ย.64	ณ 28 พ.ค.64	ณ 29 มิ.ย.64	ณ 29 ก.ค.64	ณ 30 ส.ค.64	ณ 29 ก.ย.64
S50J21						
S50K21	-1.68					
S50M21	-1.28	0.40				
S50N21	-1.16	0.53	0.13			
S50Q21	-5.13	-3.62	-4.02	-4.15		
S50U21	-5.81	-4.13	-4.53	-4.66	-0.51	

*สมมติฐานอัตราดอกเบี้ยนโยบายระหว่าง มิ.ย. - ก.ย. 64 เท่ากับ 0.5%

ที่มา: สายงานวิจัย บล. เอเชีย พลัส

SET50 ที่ระดับค่า PER ต่างๆ

SET 50 Sensitivity							
(ค่า)	ม.ค. 65E	มี.ค. 65E	เม.ย. 65E	พ.ค. 65E	มิ.ย. 65E	ก.ย. 65E	ธ.ค. 65E
PER 20	933	952	961	971	980	1,008	1,036
PER 20.5	957	976	985	995	1,005	1,033	1,062
PER 21	980	1,000	1,009	1,019	1,029	1,058	1,088
PER 21.5	1,003	1,023	1,033	1,043	1,054	1,084	1,114
PER 22	1,027	1,047	1,057	1,068	1,078	1,109	1,140
PER 22.5	1,050	1,071	1,082	1,092	1,103	1,134	1,166
PER 23	1,073	1,095	1,106	1,116	1,127	1,159	1,191
PER 23.5	1,097	1,119	1,130	1,141	1,152	1,184	1,217

ที่มา: สายงานวิจัย บล. เอเชีย พลัส



Single Stock Futures

Long GPSCH22

ราคาหุ้นปรับฐานแรงในช่วงที่ผ่านมาจากความกังวลของราคาพลังงานที่เพิ่มสูงขึ้นจนปัจจุบัน Upside เปิดกว้างถึง 20% แต่อย่างไรก็ตามในระยะสั้นเห็นพัฒนาการเชิงบวก 2 ประเด็นคือ 1) ทิศทางต้นทุนพลังงานที่มีโอกาสที่จะใกล้ถึงจุดสูงสุดหลังจากการเจรจา ยูเครน-รัสเซียยังคงดำเนินต่อไปและ 2) กกพ. มีมติให้ปรับขึ้นค่าไฟฟ้าผันแปร (ค่าฟ.) ในรอบเดือน พ.ค.-ส.ค. 2565 ส่งผลให้ค่าไฟเฉลี่ยมาที่ 4 บาทหรือเพิ่มขึ้น 5.82% ช่วยลดทอนผลกระทบต่อต้นทุนเชื้อเพลิงได้บางส่วน ทั้งนี้ฝ่ายวิจัยประเมิน FV@65 ที่ 86.50 บาท

ภาพทางเทคนิค แท่งเทียน Bullish Breakout พื้นตัวขึ้นจากแนวรับ ด้วยการทำ Higher Low ยืนเหนือ EMA 10 วัน ใช้จิ้งหะย่อมาที่ 71.00 บาท เข้าสะสม โดยประเมินเป้าหมายการทำกำไรที่ 74.00 บาท

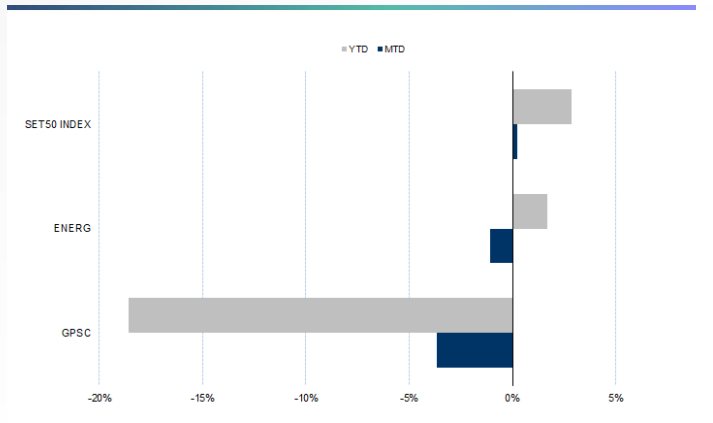
กลยุทธ์การลงทุน

แนะนำ Long GPSCH22 บริเวณ 71 บาท เป้าทำกำไร 74 บาท cut 0.75 บาทจากทุน

Future							Underlying			
Future	Settle Price	Basis	Vol	OI	OI Change	Leverage	Upside	PER 65F	PBV 65F	EPS GROWTH 65F
GPSCH22	72.38	0.10	793	8771	208	8.71	17.65%	29.89	1.85	-1.33%

ที่มา: สายงานวิจัย บล. เอเชีย พลัส

Historical Price



คำนวณกำไรขาดทุนของ Stock Futures



DERIVATIVES TALK

กลยุทธ์การลงทุนอนุพันธ์

BY RESEARCH DIVISION



Long AOTH22

กระทรวงสาธารณสุข เตรียมผ่อนคลาย ระบบ Test and Go เพื่อความคล่องตัว เสนอว่าไม่จำเป็นต้องตรวจ RT-PCR ใน 72 ชั่วโมงแล้ว เหลือเพียงการตรวจครั้งเดียวเมื่อมาถึงไทย และตรวจ ATK ด้วยตนเองซ้ำอีกครั้งในวันที่ 5 ของการเดินทาง คาดเป็น Sentiment เชิงบวกหนุนต่อหุ้นกลุ่มท่องเที่ยว ขณะที่ราคาหุ้นปัจจุบันยัง Laggard SET Index อยู่มาก Fair Value ปี 65 เท่ากับ 69.60 บาท

ภาพทางเทคนิค ราคาทำจังหวะ Higher Low พร้อมสัญญาณบวกทางเทคนิค จากการยืนเหนือ EMA 200 วัน หากผ่าน 64.50 บาทได้ จะเปิด Upside ไปที่ 66.25 บาท

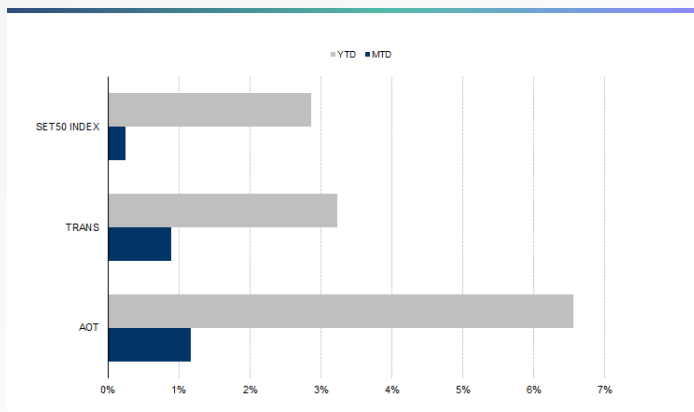
กลยุทธ์การลงทุน

แนะนำ Long AOTH22 บริเวณ 64.25 บาท เป้าทำกำไร 66.25 บาท cut 0.75 บาทจากหุ้น

Future							Underlying			
Future	Settle Price	Basis	Vol	OI	OI Change	Leverage	Upside	PER 65F	PBV 65F	EPS GROWTH 65F
AOTH22	65.08	0.20	722	2632	728	9.96	6.31%		8.54	-63.32%

ที่มา: สายงานวิจัย บล. เอเชีย พลัส

Historical Price



ที่มา: สายงานวิจัย บล. เอเชีย พลัส

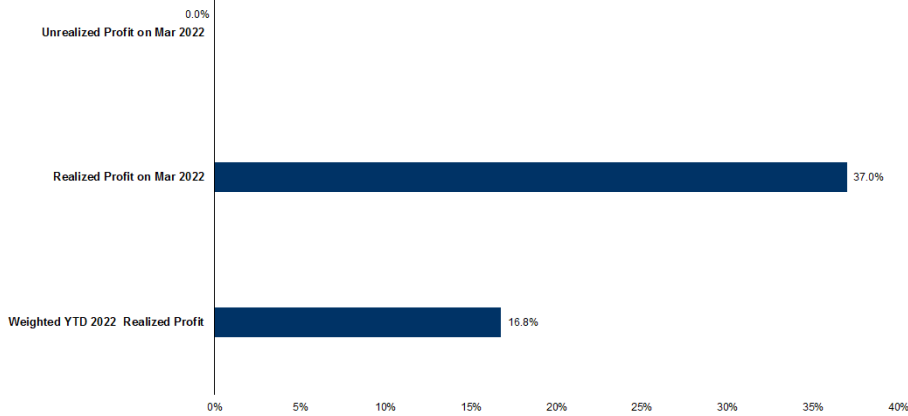
Technical Chart



ที่มา: สายงานวิจัย บล. เอเชีย พลัส



Tracking Performance



หมายเหตุ การคำนวณผลตอบแทนจะใช้ราคาเปิดในวันแนะนำเป็นต้นทุน เทียบกับราคาปิดล่าสุด เป็นผลตอบแทนสะสมจนกว่าจะถึงวันที่ฝ่ายวิจัยแนะนำให้ปิดสถานะหากไม่ปิดขาดทุน

ที่มา: สายงานวิจัย บล. เอเชีย พลัส

Top 20 Most Active Volume

	Future	Settle Price	Basis	Vol	OI	OI Change	Leverage	Resistance	Support
1	KTCH22	62.70	-0.30	17534	46852	-110	19.59	66.16	62.84
2	OSPH22	37.73	-0.02	3821	25064	33	7.28	38.47	35.79
3	AAVH22X	2.52	0.02	3590	7869	4	7.72	2.68	2.48
4	TTBH22	1.36	0.00	2451	92596	1067		1.35	1.27
5	TRUEH22	4.99	-0.06	2100	122814	-8	15.00	4.98	4.67
6	GUNKULH22	6.62	-0.03	2050	221517	-533	25.19	6.22	5.71
7	BANPUH22X	12.46	-0.04	1651	67249	696	13.04	11.33	10.38
8	IRPCH22	3.79	0.01	1608	51505	1114	11.64	3.71	3.51
9	PTGH22	14.30	-0.10	1415	21263	85	5.26	13.97	12.93
10	BCPGH22	12.35	0.05	800	15562	313	5.56	12.30	11.59
11	SIRIH22	1.20	-0.04	799	72794	8549	11.40	1.20	1.14
12	BGRIMH22	33.90	-0.10	799	11964	10	5.41	35.78	33.43
13	GPSCH22	70.85	0.10	793	8771	208	8.71	77.79	71.46
14	BLANDH22	1.03	0.00	755	134236	213	9.30	1.09	1.04
15	AOTH22	64.95	0.20	722	2632	728	9.96	65.66	63.82
16	DTACH22	48.33	0.08	716	6272	-486	12.26	49.30	47.53
17	CPFH22	25.02	0.22	707	22863	-193	8.45	24.97	23.04
18	MTCH22	51.99	-0.01	651	4216	141	8.32	53.83	51.83
19	MLH22	46.06	0.06	635	6899	105	12.12	48.99	45.41
20	JASH22	3.70	0.00	588	139632	2446	8.20	3.56	3.33

ที่มา: สายงานวิจัย บล. เอเชีย พลัส

DERIVATIVES TALK

กลยุทธ์การลงทุนอนุพันธ์

BY RESEARCH DIVISION

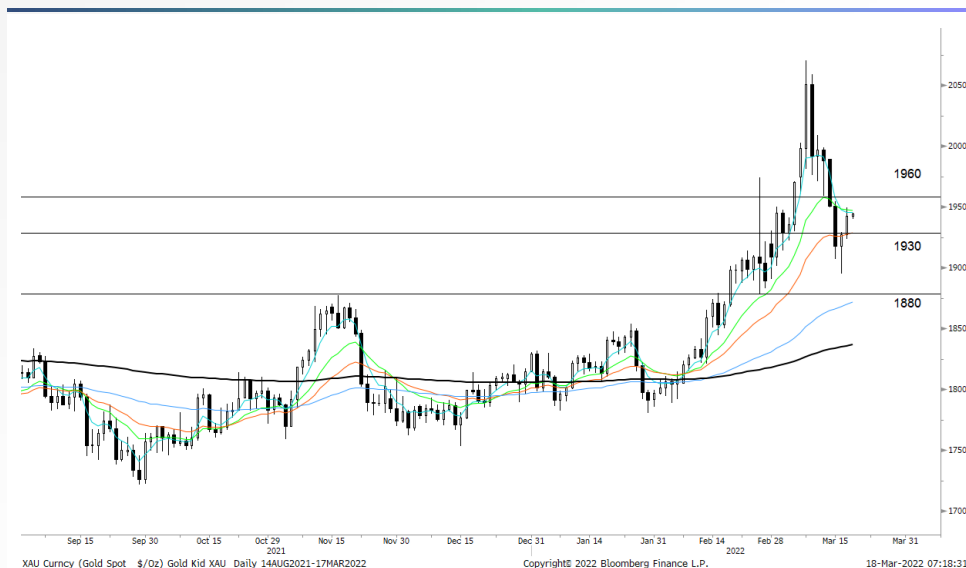
Gold Futures

ราคาทองคำตลาดสหรัฐเมื่อคืน ปรับเพิ่มขึ้น 17.2 เหรียญฯ หรือ 0.9% ปิดที่ 1,942 เหรียญฯ แรงแหนงจากการร่วงลงของอัตราผลตอบแทนพันธบัตรสหรัฐ และค่าเงินดอลลาร์สหรัฐที่อ่อนค่า เมื่อเทียบกับค่าเงินสกุลหลักอื่น โดยเฉพาะค่าเงินปอนด์ซึ่งค่าหลังการประชุมธนาคารกลางอังกฤษ (BOE) มีมติขึ้นดอกเบี้ย 0.25% เป็น 0.75% ตามตลาดคาด ทำให้ Dollar Index ปรับลง 0.4% ปิดบริเวณ 98.02 จุด นอกจากนี้ราคาทองคำมีปัจจัยบวกจากการที่กองทุน SPDR เพิ่มการถือครองทองคำต่อเนื่องเป็นวันที่ 2 อีก 2.9 ตัน สู่ระดับ 1,073.44 ตัน สูงสุดนับตั้งแต่เดือน มี.ค. 2564

กลยุทธ์การลงทุน

ราคาทองคำ GFJ22 เมื่อคืน เพิ่มขึ้น 40 บาท ปิดที่ 30,620 บาท (1,940 เหรียญฯ) ต่ำกว่าราคาทองคำตลาด spot ล่าสุดวันนี้บริเวณ 1,944 เหรียญฯ คาดราคา GFJ22 วันนี้จะแกว่งตัวในกรอบ 30,500-30,900 บาท จากทิศทางราคาทองคำผันผวนตามสถานการณ์รายวัน และตลาดทองคำไทยจะปิดทำการเนื่องในวันหยุดสุดสัปดาห์ ทำให้ฝ่ายวิจัยแนะนำให้นักลงทุนเล่น Trading บริเวณ 1,930-1,960 เหรียญฯ หรือ 30,460-30,940 บาท และกำหนดจุด Cut Loss ไว้ 100 บาท เพื่อป้องกันความเสี่ยงหากราคาทองคำเคลื่อนไหวผิดจากคาด

เทคนิค Gold Spot



ที่มา: สายงานวิจัย บล. เอเชีย พลัส

Gold Futures

FUTURES	Last	Chg	%Chg	Vol	OI	OI Chg
GFJ22	30,620	350	1.16	136	250	2
GFM22	30,650	360	1.19	38	223	5
GFQ22	30,710	50	0.16	17	7	0

Mini Gold Futures

	Last	Chg	%Chg	Vol	OI	OI Chg
GF10J22	30,640	-40	-0.13	5,206	7,426	970
GF10M22	30,650	-40	-0.13	2,110	6,410	407
GF10Q22	30,660	-40	-0.13	733	501	301

หมายเหตุ : ราคาปิดของ Gold Futures (Night Session) Settle ณ เวลา 22.00 น. และปริมาณการซื้อขายเกิดขึ้นในช่วงเวลา 19.30-22.30 น.

ที่มา: สายงานวิจัย บล. เอเชีย พลัส

DERIVATIVES TALK

กลยุทธ์การลงทุนอนุพันธ์

BY RESEARCH DIVISION



GOLD Technical

ทิศทางราคาทองคำ แรงรีบาว์นกลับหลังจากเกิดแท่งเทียน Hammer บริเวณ \$1900

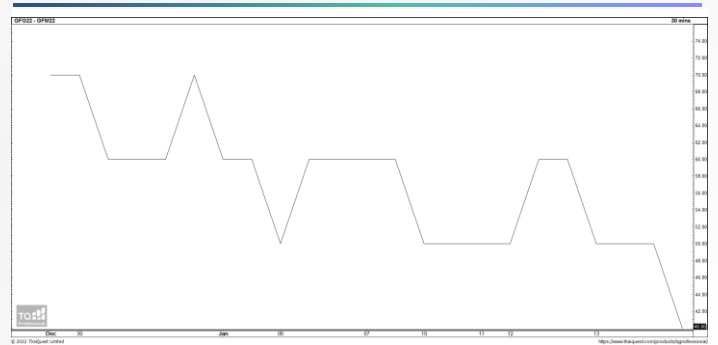
พร้อมแท่งเทียนเริ่มยก Low คาดแกว่งในกรอบการเคลื่อนไหวที่ \$1930-\$1960

การแปลงราคาทองคำให้เป็นบาท

GOLD London AM (USD/Ounce)	FX (บาท/ USD)				
	32.50	32.75	33.00	33.25	33.50
1,700	26,262	26,464	26,666	26,868	27,070
1,730	26,725	26,931	27,137	27,342	27,548
1,760	27,189	27,398	27,607	27,816	28,025
1,790	27,652	27,865	28,078	28,290	28,503
1,820	28,116	28,332	28,548	28,765	28,981
1,850	28,579	28,799	29,019	29,239	29,458
1,880	29,043	29,266	29,489	29,713	29,936
1,910	29,506	29,733	29,960	30,187	30,414
1,940	29,969	30,200	30,431	30,661	30,892

ที่มา: สายงานวิจัย บล. เอเชีย พลัส

Spread ระหว่าง GFJ22 – GFQ22



ที่มา: สายงานวิจัย บล. เอเชีย พลัส

คำนวณกำไรขาดทุนของ Gold Futures

นักลงทุนรายย่อย (ค่าธรรมเนียม 490.10 บาท/สัญญา/ข้าง)				
ราคาปิด future	เปลี่ยนแปลง	กำไร (ขาดทุน)	ค่าธรรมเนียม+ VAT (บาท)	กำไร(ขาดทุน)สุทธิ
30,870.00	250.0	12,500	(1,049)	11,451
30,820.00	200.0	10,000	(1,049)	8,951
30,770.00	150.0	7,500	(1,049)	6,451
30,720.00	100.0	5,000	(1,049)	3,951
30,670.00	50.0	2,500	(1,049)	1,451
30,620.00	0.0	-	(1,049)	(1,049)
30,570.00	-50.0	(2,500)	(1,049)	(3,549)
30,520.00	-100.0	(5,000)	(1,049)	(6,049)
30,470.00	-150.0	(7,500)	(1,049)	(8,549)
30,420.00	-200.0	(10,000)	(1,049)	(11,049)
30,370.00	-250.0	(12,500)	(1,049)	(13,549)

ที่มา: สายงานวิจัย บล. เอเชีย พลัส

คำนวณกำไรขาดทุนของ Mini Gold Futures

นักลงทุนรายย่อย (ค่าธรรมเนียม 98.10 บาท/สัญญา/ข้าง)				
ราคาปิด future	เปลี่ยนแปลง	กำไร (ขาดทุน)	ค่าธรรมเนียม+ VAT (บาท)	กำไร(ขาดทุน)สุทธิ
30,890.00	250.0	2,500	(210)	2,290
30,840.00	200.0	2,000	(210)	1,790
30,790.00	150.0	1,500	(210)	1,290
30,740.00	100.0	1,000	(210)	790
30,690.00	50.0	500	(210)	290
30,640.00	0.0	-	(210)	(210)
30,590.00	-50.0	(500)	(210)	(710)
30,540.00	-100.0	(1,000)	(210)	(1,210)
30,490.00	-150.0	(1,500)	(210)	(1,710)
30,440.00	-200.0	(2,000)	(210)	(2,210)
30,390.00	-250.0	(2,500)	(210)	(2,710)

ที่มา: สายงานวิจัย บล. เอเชีย พลัส