

STRATEGIC MOVE

ปรับหมากกลยุทธ์ (ภาคบ่าย)

BY RESEARCH DIVISION

28 มีนาคม 2565

ทิศทางตลาดฯ ภาคเช้า

ตลาดหุ้นเอเชียเช้านี้แกว่งผันผวนในแดนลบหลังราคาน้ำมันดิบโลกร่วงแรงกว่า 3% นำโดย ตลาดหุ้นไต้หวัน -1.05% ตลาดหุ้นจีน -0.81% สาเหตุหลังจากทางการจีนสั่งให้มีการล็อกดาวน์เมืองเซี่ยงไฮ้ เพื่อควบคุมการแพร่ระบาดของเชื้อโควิด-19 ขณะที่บ้านเรา SET Index ยังแกร่งปิด +5.05 จุด นำโดย กลุ่มการบิน AOT +0.77% กลุ่มค้าปลีก BJC +2.14% บวกรับการเดินหน้าเปิดประเทศหลังกระทรวงท่องเที่ยว เสนอ ศบค.พิจารณายกเลิกไทยแลนด์พาส

แนวโน้มตลาดฯ ภาคบ่าย

ปัจจัยแวดล้อมยังอยู่ที่การติดตามพัฒนาการ โดยประเด็นรัสเซีย-ยูเครนในสัปดาห์นี้จะให้ความสำคัญในวันที่ 30 มี.ค. ต่อการกลับมาเจรจาทั้งสองฝ่าย ซึ่งระหว่างทางทำให้ราคา Commodity จะยังผันผวนและทรงตัวในระดับสูง โดยหุ้นที่ได้ประโยชน์จากสถานการณ์ดังกล่าวชอบ TOP PTTEP NER และ KSL ขณะที่อีกความกังวลที่ตามมาคือเรื่องเงินเฟ้อที่ยังมีแนวโน้มอยู่ในระดับสูงส่งผลต่อการดำเนินนโยบายการเงินที่ตึงตัวของธนาคารกลางต่างๆ แต่อย่างไรก็ตามสำหรับบ้านเราเชื่อว่าดอกเบี้ยจะทรงตัวในระดับต่ำที่ 0.5% ต่อไปจากแนวโน้มเศรษฐกิจที่ฟื้นตัวไม่เต็มที่ ทั้งนี้ติดตามความชัดเจนต่อการประชุม กนง. ในวันที่ 30 มี.ค. นี้เช่นกัน ส่วนทิศทางตลาดภาคบ่ายคาด SET Index แกว่งผันผวนในกรอบ 1668-1685 จุด กลยุทธ์ชอบหุ้นที่ได้ประโยชน์จาก Reopening AOT AEONTS และ Inflation Hedge Stock ชอบ NER ส่วนหุ้นเทคนิคชอบ BE8 KTC

SET Index (จุด)	1,681.85
เปลี่ยนแปลง (จุด)	+5.05
	(+0.30%)
มูลค่าการซื้อขาย (ล้านบาท)	28,949.59

RESEARCH DIVISION

บริษัทหลักทรัพย์ เอเชีย พลัส

เกิดศักดิ์ ทวีธีระสสร

นักวิเคราะห์ปัจจัยพื้นฐานด้านตลาดทุน และ-ทางเทคนิค
เลขที่-ใบอนุญาตวิเคราะห์: 004132

ชาญชัย พันพานิชกิจ

นักวิเคราะห์ปัจจัยพื้นฐานด้านตลาดทุน และ-ทางเทคนิค
เลขที่-ใบอนุญาตวิเคราะห์: 064045

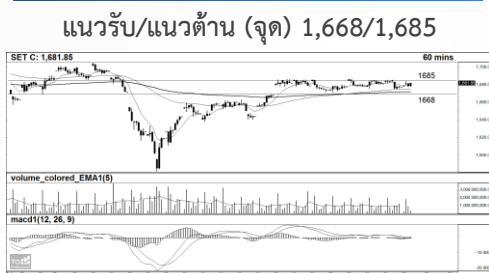
ธนัฐธ เกิดเนตร

ผู้ช่วยนักวิเคราะห์

กราฟเทคนิค SET INDEX ราย 60 นาที

TECHNICAL SIGNAL BUY : BE8

TECHNICAL SIGNAL BUY : KTC



ที่มา: สายงานวิจัย บล. เอเชีย พลัส

หมายเหตุ: สำหรับคำแนะนำหุ้นทางเทคนิค หากราคาไม่ถึงเป้าหมายที่กหนดภายใน 3 วันทำการ แนะนำปิดสถานะเพื่อลดความเสี่ยง ข้อมูลในเอกสารฉบับนี้ รวบรวมมาจากแหล่งข้อมูลที่น่าเชื่อถือ อย่างไรก็ตาม บริษัทหลักทรัพย์ เอเชีย พลัส จำกัด ไม่สามารถที่จะยืนยันหรือรับรองความถูกต้องของข้อมูลเหล่านี้ได้ ไม่ว่าประการใดๆ บทวิเคราะห์ในเอกสารนี้ จัดทำขึ้นโดยอ้างอิงหลักเกณฑ์ทางวิชาการเกี่ยวกับหลักการวิเคราะห์ และมีได้เป็นการชี้แนะ หรือเสนอแนะให้ซื้อหรือขายหลักทรัพย์ใดๆ การตัดสินใจซื้อหรือขายหลักทรัพย์ใดๆ ของผู้อ่าน ไม่ว่าจะเกิดจากการอ่านบทความในเอกสารนี้หรือไม่ก็ตาม ล้วนเป็นผลจากการพิจารณาของผู้อ่าน โดยไม่มีส่วนเกี่ยวข้องกับหรือพันธะผูกพันใดๆ กับ บริษัทหลักทรัพย์ เอเชีย พลัส จำกัด ไม่ว่ากรณีใด

STRATEGIC MOVE

ปรับมหากกลยุทธ์ (ภาคบ่าย)

BY RESEARCH DIVISION



กลยุทธ์การลงทุนอื่นๆ

หุ้นกลุ่ม หุ้นใหญ่พื้นฐาน SCC IVL ADVANC หุ้นที่ได้ประโยชน์จาก Bond Yield ที่มีแนวโน้มปรับขึ้นในระยะกลาง-ยาว BLA KBANK SCB หุ้นที่ปันผลสูง MCS TISCO AP THANI

Technical Buy:

BE8 รับบริเวณ 38.25 บาท เป้าทำกำไร 42.00 บาท และ Cut Loss 37.00 บาท

Technical Buy:

KTC รับบริเวณ 61.00 บาท เป้าทำกำไร 66.00 บาท และ Cut Loss 59.00 บาท

ย่อนรอยกลยุทธ์

SET50 Futures:

แนะนำ Trading S50M22 ในกรอบ 1000 – 1020 จุด

SET50 Option:

ปรับจุดรอเปิด Long S50M22C975 ไปที่ 20 จุด (SET50=1000) เป้าทำกำไรที่ 40 จุด (SET50=1020) Cut Loss 3 จุดจากทุน

Stock Futures:

แนะนำถือ Long TRUEH22 ทุน 5.00 บาท เป้าทำกำไรที่ 5.20 บาท Cut Loss 0.10 บาทจากทุน, แนะนำให้เปิด Long AOTM22 ที่บริเวณ 65 บาท เป้าทำกำไรที่ 67 บาท Cut Loss 0.75 บาทจากทุน

GOLD Futures:

แนะนำ Trading GFJ22 กรอบ 31020 - 31500 บาท (1940-1970\$)