

# STRATEGIC MOVE

## ปรับหมากกลยุทธ์ (ภาคบ้าย)

BY RESEARCH DIVISION

29 มีนาคม 2565

### ทิศทางตลาดฯ ภาคเช้า

ตลาดหุ้นเอเชียเข้านี้ตลาดหุ้นเอเชียเปิดบวก นำโดย ตลาดหุ้น ออสเตรเลีย +0.75% ตลาดหุ้น ญี่ปุ่น +0.72% หลังจากราคาน้ำมันร่วงลงอย่างหนักเมื่อคืนกว่า 7% ซึ่งช่วยให้ให้นักลงทุนคลายความกังวลเกี่ยวกับภาวะเงินเฟ้อ ขณะที่ SET Index +5.72 จุด คิดเป็น +0.34% นำโดย กลุ่มพลังงาน GULF +2.04% EA +2.09% กลุ่ม ICT ADVANC +1.29% TRUE 2% รับข่าว TRUE จับมือ BGRIM นำเครือข่ายอัจฉริยะทรู 5G ร่วมพัฒนาสู่ธุรกิจพลังงาน

### แนวโน้มตลาดฯ ภาคบ้าย

คาด SET Index อยู่ในช่วงแกว่งปรกติในช่วง 1685-1695 จุด โดยปัจจัยที่อาจสร้างแรงขับเคลื่อนในช่วงสั้นนี้คือการเจรจาสันติภาพระหว่างรัสเซีย-ยูเครนที่จะเริ่มในวันนี้ ส่วนปัจจัยในประเทศเชื่อว่าไฟกัสนัลก๊าสจะไปอยู่ที่ผลการประชุม กนง. ในวันพรุ่งนี้ ซึ่งตลาดคาดว่าคงดอกเบี้ยไว้ที่ระดับ 0.5% แต่ทั้งนี้ยังคงต้องติดตามในส่วนของการคาดการณ์มุมมองเศรษฐกิจในระยะถัดไป จากความเสี่ยงของ Geopolitical Risk ที่สูงขึ้น ด้านกลยุทธ์ภายใต้สถานการณ์ปัจจุบันอยู่กับ 3 Theme 1) Inflation Hedge จากราคา Commodity ที่ยังน่าจะทรงตัวในระดับสูงชอบ NER TOP และ KSL และ 2) Reopening ตามการความคืบหน้าการเปิดประเทศชอบ AOT MINT BH AEONTS และ M และ 3) หุ้นที่เกี่ยวข้องกับกลุ่ม Tech ที่ราคาปรับฐานมามากสวนทางผลประกอบการที่ยังมีแนวโน้มเติบโตดีชอบ KCE และ INSET ส่วนหุ้นทางเทคนิคบ้ายนี้เลือก CHAYO ITEL

|                            |           |
|----------------------------|-----------|
| SET Index (จุด)            | 1,690.02  |
| เปลี่ยนแปลง (จุด)          | +5.72     |
|                            | (+0.34%)  |
| มูลค่าการซื้อขาย (ล้านบาท) | 41,655.75 |

RESEARCH DIVISION  
บริษัทหลักทรัพย์ เอเชีย พลัส

เกิดศักดิ์ ทวีธีระสสร  
นักวิเคราะห์ปัจจัยพื้นฐานด้านตลาดทุน และ-ทางเทคนิค  
เลขทะเบียนนักวิเคราะห์: 004132

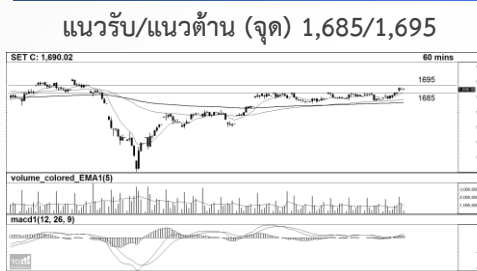
ชาญชัย พันพานอกิจ  
นักวิเคราะห์ปัจจัยพื้นฐานด้านตลาดทุน และ-ทางเทคนิค  
เลขทะเบียนนักวิเคราะห์: 064045

ธนัฐธ เกิดเนตส  
ผู้ช่วยนักวิเคราะห์

### กราฟเทคนิค SET INDEX ราย 60 นาที

### TECHNICAL SIGNAL BUY : CHAYO

### TECHNICAL SIGNAL BUY : ITEL



ที่มา: สายงานวิจัย บล. เอเชีย พลัส

หมายเหตุ: สำหรับคำแนะนำหุ้นทางเทคนิค หากราคาไม่ถึงเป้าหมายที่กหนดภายใน 3 วันทำการ แนะนำปิดสถานะเพื่อลดความเสี่ยง ข้อมูลในเอกสารฉบับนี้ รวบรวมมาจากแหล่งข้อมูลที่น่าเชื่อถือ อย่างไรก็ตาม บริษัทหลักทรัพย์ เอเชีย พลัส จำกัด ไม่สามารถที่จะยืนยันหรือรับรองความถูกต้องของข้อมูลเหล่านี้ได้ ไม่ว่าประการใดๆ บทวิเคราะห์ในเอกสารนี้ จัดทำขึ้นโดยอ้างอิงหลักเกณฑ์ทางวิชาการเกี่ยวกับหลักการวิเคราะห์ และมีได้เป็นการชี้แนะ หรือเสนอแนะให้ซื้อหรือขายหลักทรัพย์ใดๆ การตัดสินใจซื้อหรือขายหลักทรัพย์ใดๆ ของผู้อ่าน ไม่ว่าจะเกิดจากการอ่านบทความในเอกสารนี้หรือไม่ก็ตาม ล้วนเป็นผลจากการใช้วิจารณญาณของผู้อ่าน โดยไม่มีส่วนเกี่ยวข้องกับหรือพันธะผูกพันใดๆ กับ บริษัทหลักทรัพย์ เอเชีย พลัส จำกัด ไม่ว่ากรณีใด

# STRATEGIC MOVE

## ปรับมหากกลยุทธ์ (ภาคบ้าย)

BY RESEARCH DIVISION



### กลยุทธ์การลงทุนอื่นๆ

หุ้นกลุ่มหุ้นใหญ่พื้นฐาน SCC IVL ADVANC หุ้นที่ได้ประโยชน์จาก Bond Yield ที่มีแนวโน้มปรับขึ้นในระยะกลาง-ยาว BLA KBANK SCB หุ้นที่ปันผลสูง MCS TISCO AP LH SAPPE THANI

#### Technical Buy:

CHAYO รับบริเวณ 12.10 บาท เป้าทำกำไร 13.10 บาท และ Cut Loss 11.70 บาท

#### Technical Buy:

ITEL รับบริเวณ 6.00 บาท เป้าทำกำไร 6.50 บาท และ Cut Loss 5.80 บาท

### ย้อนรอยกลยุทธ์

#### SET50 Futures:

แนะนำ Trading S50M22 ในกรอบ 1005 – 1015 จุด และ Long กรอบล่าง

#### SET50 Option:

แนะนำให้เปิด Long S50M22C975 ที่ 25 จุด (SET50=1005) เป้าทำกำไรที่ 40 จุด (SET50=1020) Cut Loss 3 จุดจากทุน

#### Stock Futures:

แนะนำถือสถานะ Long TRUEH22 ที่ทุน 5.00 บาท เป้าทำกำไรที่ 5.20 บาท Cut Loss 0.10 บาทจากทุน, แนะนำให้เปิด Long AOTM22 ที่บริเวณ 65 บาท เป้าทำกำไรที่ 67 บาท Cut Loss 0.75 บาทจากทุน

#### GOLD Futures:

แนะนำ Trading GFJ22 กรอบ 30660 - 31150 บาท (1910-1940\$)