

# DERIVATIVES TALK

## กลยุทธ์การลงทุนอนุพันธ์

BY RESEARCH DIVISION

8 เมษายน 2565



### SET50 Futures:

วันนี้แนะนำ Trading S50M22 ในกรอบ 995-1010 จุด คาด SET50 Index แกว่งขึ้นได้จำกัดจากขาดปัจจัยหนุนรวมถึงทิศทาง Fund Flow ที่เริ่มชะลอ

### SET50 Option:

แนะนำปรับจุดเปิด Long S50M22P1025 ไปที่ 27 จุด (SET50=1013) เป้าทำกำไรที่ 42 จุด (SET50=998) Cut Loss 3 จุดจากทุน คาดว่า SET50 พักฐานจากขาดปัจจัยหนุนในเชิงพื้นฐานและ Fund Flow

### Single Stock Futures:

เปิดสถานะ Long RSM22 ได้ที่ทุน 16.80 บาท ปิดตัดขาดทุน 15% สำหรับวันนี้แนะนำรอ Long MM22 บริเวณ 53.50 บาท เป้าทำกำไร 55 บาท และ Cut Loss 0.50 บาท คาดผลประกอบการที่มีแนวโน้มฟื้นตัวจากการเปิดกิจกรรมเศรษฐกิจในประเทศจะเป็นแรงหนุนต่อราคาหุ้น

เปิดสถานะ Long GPSCM22 ที่ 70.75 บาท ขาดทุน 5.36% แนะนำถือต่อ เป้าทำกำไร 74 บาท และตั้งจุด Cut Loss 0.75 บาท คาดได้ Sentiment บวกจากกระแส EV และต้นทุนเชื้อเพลิงที่มีแนวโน้มชะลอการปรับขึ้นตามทิศทางราคาน้ำมันดิบที่ปักฐาน

### Gold Futures:

Bond Yield ที่ปรับขึ้น และค่าเงินดอลลาร์แข็งค่าขึ้น สร้างแรงกดดันต่อราคาทองคำ และคาดผันผวนตามสถานการณ์รัสเซีย-ยูเครน แนะนำ Trading GFJ22 กรอบ 30370-30850 บาท (1910-1940\$)

SET50 Index Futures / Option	P. 3
Single Stock Futures	P. 6
Gold Futures	P. 8

ภายใต้สภาวะที่ตลาดเผชิญกับความผันผวนสูง ทำให้การปรับกลยุทธ์ใน Derivative Talk ต้องสามารถดำเนินการได้อย่างรวดเร็วทัน ฝายวิจัยฯ จึงได้มีการเพิ่มช่องทางติดตามคำแนะนำกลยุทธ์การซื้อขายระหว่างวันทำการผ่าน 2 ช่องทาง เพื่อให้ นักลงทุนสามารถปรับเปลี่ยนกลยุทธ์ ได้มีประสิทธิภาพมากยิ่งขึ้น คือ

แอปพลิเคชัน  ASP SMART [▶ ดาวน์โหลด](#)

Telegram [ASIA PLUS GROUP](#) [▶ ติดตามข่าวสารการลงทุน](#)

FOLLOW NOW  [Q Asia Plus Group](#)

RESEARCH DIVISION  
บริษัทหลักทรัพย์ เอเชีย พลัส

เกิดศักดิ์ ทวีธีระธรรม  
นักวิเคราะห์ปัจจัยพื้นฐานด้านตลาดทุน และทางเทคนิค  
เลขทะเบียนนักวิเคราะห์: 004132

ประสิทธิ์ รัตนกิจภมร, CISA, CFA  
นักวิเคราะห์ปัจจัยพื้นฐานด้านตลาดทุน และด้านเทคนิค  
เลขทะเบียนนักวิเคราะห์: 025917

นอวพรรณ น้อยรัชชกุล  
นักวิเคราะห์ปัจจัยพื้นฐานด้านตลาดทุน และด้านเทคนิค  
เลขทะเบียนนักวิเคราะห์: 019994

ชาญชัย พันการนากิจ  
นักวิเคราะห์ปัจจัยพื้นฐานด้านตลาดทุน และทางเทคนิค  
เลขทะเบียนนักวิเคราะห์: 064045

ธนัฐธ ฤกษ์นคร  
ผู้ช่วยนักวิเคราะห์

# DERIVATIVES TALK

## กลยุทธ์การลงทุนอนุพันธ์

BY RESEARCH DIVISION



### สถานะของนักลงทุน

	All Futures Long(Short) Position : Contract			Accumulated Long(Short)		
	Long	Short	Net	2 Days	1 Weeks	1 Months
Institution	145,433	154,914	-9,481	-1,190	-41,144	-3,343
Foreign	103,365	156,536	-53,171	-42,636	-39,529	88,626
Retail	279,711	217,059	62,652	43,826	80,673	-85,283

	SET50 Futures Long(Short) Position : Contract			Accumulated Long(Short)		
	Long	Short	Net	2 Days	1 Weeks	1 Months
Institution	46,906	40,928	5,978	6,486	6,623	-13,987
Foreign	66,690	112,037	-45,347	-36,022	-33,490	77,208
Retail	126,599	87,230	39,369	29,536	26,867	-63,221

	Single Stock Futures Long(Short) Position : Contract			Accumulated Long(Short)		
	Long	Short	Net	2 Days	1 Weeks	1 Months
Institution	79,042	98,484	-19,442	-13,990	-56,661	5,238
Foreign	7,901	13,139	-5,238	-4,694	-6,887	26,764
Retail	107,064	82,384	24,680	18,684	63,548	-32,002

	Metal Futures Long(Short) Position : Contract			Accumulated Long(Short)		
	Long	Short	Net	2 Days	1 Weeks	1 Months
Institution	7,199	8,146	-947	90	-417	-2,070
Foreign	28,339	30,998	-2,659	-2,026	-364	-16,834
Retail	26,313	22,707	3,606	1,936	781	18,904

	Call Option Long(Short) Position : Contract			Accumulated Long(Short)		
	Long	Short	Net	2 Days	1 Weeks	1 Months
Institution	189	634	-445	-570	-91	-213
Foreign	190	182	8	37	680	683
Retail	2,840	2,403	437	567	75	-184

	Put Option Long(Short) Position : Contract			Accumulated Long(Short)		
	Long	Short	Net	2 Days	1 Weeks	1 Months
Institution	146	277	-131	-178	-112	212
Foreign	210	79	131	94	273	512
Retail	3,597	3,597	0	84	-161	-724

ที่มา: สายงานวิจัย บล. เอเชีย พลัส

# DERIVATIVES TALK

## กลยุทธ์การลงทุนอนุพันธ์

BY RESEARCH DIVISION

### SET50 Overview

ปัจจัยต่างประเทศยังอยู่ที่การส่งสัญญาณดำเนินนโยบายการเงินของคณะกรรมการ FED หลังวานนี้ประธาน Fed สาขาเซนต์หลุยส์ ให้ความเห็นต่อการปรับขึ้นดอกเบี้ยสหรัฐฯ โดยสนับสนุนการขึ้นดอกเบี้ยในปีที่ระดับ 3.5% ซึ่งสูงกว่าที่ Consensus คาดไว้ที่ 2.75% และสูงกว่าค่ากลางของ FOMC Dot Plot ที่ 1.875% ทั้งนี้ฝ่ายวิจัยฯประเมินปัจจัยที่มีผลต่อการเร่งขึ้นดอกเบี้ยเล็กน้อยของ FED อยู่ที่แนวโน้มเศรษฐกิจและทิศทางเงินเพื่อสหรัฐฯเป็นสำคัญ แต่ประเด็นที่ให้น้ำหนักมากกว่าคือการส่งสัญญาณการลดขนาดงบดุลที่หากทำเร็วจนเกินไปจะส่งผลเสียต่อสินทรัพย์ทางการเงินต่างๆทั่วโลก ด้านปัจจัยในประเทศให้ความสนใจไปที่การประชุม ศบค. ในวันนี้ คาดมีการเสนอผ่อนคลายการเข้าประเทศโดยยกเว้นการตรวจ RT-PCR โดยใช้การตรวจแทนโดยวิธี ATK หากมีความคืบหน้ามองเป็นบวกต่อหุ้นในกลุ่ม Reopening ส่วนประเด็นอื่นๆยังต้องจับตาทิศทาง Fund Flow หลังวานนี้เริ่มเห็นแรงขายสุทธิของนักลงทุนต่างชาติในตลาดหุ้น 1.38 พันล้านบาทและมีสถานะ Net Short ใน SET50 Index Futures ถึง 4.53 หมื่นสัญญา ภายใต้ปัจจัยแวดล้อมที่ขาดปัจจัยขับเคลื่อนทำให้ SET50 Index วันนี้แกว่งพักตัว ในกรอบ 998 – 1013 จุด

### SET50 Index Futures

**Direction Trading:** วันนี้แนะนำ Trading S50M22 ในกรอบ 995-1010 จุด คาด

SET50 Index พักฐานจากขาดปัจจัยหนุนรวมถึงทิศทาง Fund Flow ที่เริ่มชะลอ

**Spread Trading:** คาดการณ์ Spread ระหว่าง S50U22 ลบด้วย S50M22 ณ วันที่ 29 มิ.ย. 2565 จะเท่ากับ -8.45 จุด ปัจจุบันอยู่ที่ -5.70 จุด ยังไม่เปิดกว้างมากพอจึงแนะนำ

Wait & See

**SET50 Option:** แนะนำปรับจุดเปิด Long S50M22P1025 ไปที่ 27 จุด (SET50=

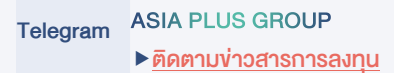
1013) เป้าทำกำไรที่ 42 จุด (SET50=998) Cut Loss 3 จุดจากทุน คาดว่า SET50 พัก

ฐานจากขาดปัจจัยหนุนในเชิงพื้นฐานและ Fund Flow



	แนวรับ	แนวต้าน
SET50	998	1013
S50M22	995	1010

\*ภายใต้สภาวะที่ตลาดเผชิญกับความผันผวนสูง ฝ่ายวิจัยฯจึงได้มีการเพิ่มช่องทางติดตามคำแนะนำกลยุทธ์การซื้อขายระหว่างวันผ่าน 2 ช่องทาง คือ



# DERIVATIVES TALK

## กลยุทธ์การลงทุนอนุพันธ์

BY RESEARCH DIVISION



	Last	1Yr Hist. Volatility	2Week Hist. Volatility
SET50 Index	1006.38	12.53137	10.18955

### Call Option

	Premium	Chg	Break Even	Intrinsic Value	Time Value	All-in-Premium	Theory Price	Volume	Open Interest	Implied Volatility	Delta	Effective Gearing	Time Decay
S50M22C1125	0.50	-0.20	> 1125.5	0.00	0.50	11.84%	1.08	96	841	11.98	0.02	47.50	0.1
S50M22C1100	1.40	-0.30	> 1101.4	0.00	1.40	9.44%	2.40	398	1407	12.19	0.06	41.07	0.1
S50M22C1075	2.90	-1.10	> 1077.9	0.00	2.90	7.11%	4.94	362	2661	11.74	0.11	37.81	0.1
S50M22C1050	6.00	-2.70	> 1056	0.00	6.00	4.93%	9.44	683	3423	11.73	0.20	33.84	0.0
S50M22C1025	12.30	-4.70	> 1037.3	0.00	12.30	3.07%	16.69	926	2990	11.49	0.34	27.73	0.0

### Put Option

	Premium	Chg	Break Even	Intrinsic Value	Time Value	All-in-Premium	Theory Price	Volume	Open Interest	Implied Volatility	Delta	Effective Gearing	Time Decay
S50M22P1125	123.60	14.40	< 1001.4	118.62	4.98	-0.49%	123.27	0	3	14.33	-0.90	-7.34	0.0
S50M22P1100	95.70	10.20	< 1004.3	93.62	2.08	-0.21%	99.61	2	12	#N/A N/A	-1.00	-10.52	0.0
S50M22P1075	72.50	11.30	< 1002.5	68.62	3.88	-0.39%	77.19	3	201	#N/A N/A	-1.00	-13.88	0.0
S50M22P1050	53.50	12.50	< 996.5	43.62	9.88	-0.98%	56.70	25	142	11.26	-0.79	-14.94	0.0
S50M22P1025	34.20	8.10	< 990.8	18.62	15.58	-1.55%	38.98	195	1091	11.04	-0.65	-19.22	0.0

ที่มา: สายงานวิจัย บล. เอเชีย พลัส

### ภาพรวมการซื้อขาย SET50 Index

UNDERLYING	Close	Chg	%Chg	สรุปการซื้อขาย
SET50	1006.38	-14.94	-1.48%	7/4/22

Symbol	Settle	Chg	%Chg	Vol.	OI	OI Chg
S50J22	1006.40	-12.6	-1.3%	193	295	-62
S50K22	1004.70	-15.3	-1.5%	62	110	-10
S50M22	1003.40	-13.0	-1.3%	218,621	337,137	-2,680
S50U22	997.60	-12.5	-1.3%	15,027	28,704	-1,213
S50Z22	996.10	-12.1	-1.2%	5,244	13,255	-842
S50H23	993.00	-12.1	-1.2%	1,048	1,875	683

SET50 Futures	Long(Short) : สัปดาห์			สะสม Long(Short)		
	Long	Short	Net	2 วัน	2 สัปดาห์	1 เดือน
สถานะ	46,906	40,928	5,978	6,486	-9,186	-13,987
ต่างชาติ	66,690	112,037	-45,347	-36,022	19,664	77,208
รายย่อย	126,599	87,230	39,369	29,536	-10,478	-63,221

ที่มา: สายงานวิจัย บล. เอเชีย พลัส

### คาดการณ์ Spread ณ สิ้นเดือนจาก ASPS Model

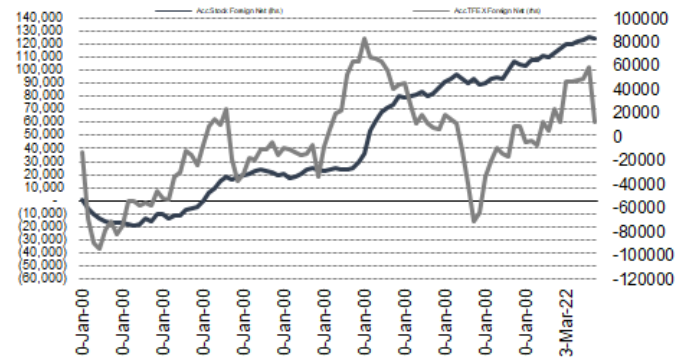
	เป้าหมาย Spread ซีรียโกล - ซีรียโกล					
	S50J21	S50K21	S50M21	S50N21	S50Q21	S50U21
	ณ 29 เม.ย.64	ณ 28 พ.ค.64	ณ 29 มิ.ย.64	ณ 29 ก.ค.64	ณ 30 ส.ค.64	ณ 29 ก.ย.64
S50J21						
S50K21	-1.68					
S50M21	-1.28	0.40				
S50N21	-1.16	0.53	0.13			
S50Q21	-5.13	-3.62	-4.02	-4.15		
S50U21	-5.81	-4.13	-4.53	-4.66	-0.51	

\*สมมติฐานอัตราดอกเบี้ยนโยบายระหว่าง มิ.ย. - ก.ย. 64 เท่ากับ 0.5%

ที่มา: สายงานวิจัย บล. เอเชีย พลัส

### ความสัมพันธ์สถานะของนักลงทุนต่างประเทศ

#### ในตราสารทุน และ SET50 Futures



ที่มา: สายงานวิจัย บล. เอเชีย พลัส

### SET50 ที่ระดับค่า PER ต่างๆ

SET 50 Sensitivity	ม.ค. 65E	มี.ค. 65E	เม.ย. 65E	พ.ค. 65E	มิ.ย. 65E	ก.ย. 65E	ธ.ค. 65E
PER 20	933	952	961	971	980	1,008	1,036
PER 20.5	957	976	985	995	1,005	1,033	1,062
PER 21	980	1,000	1,009	1,019	1,029	1,058	1,088
PER 21.5	1,003	1,023	1,033	1,043	1,054	1,084	1,114
PER 22	1,027	1,047	1,057	1,068	1,078	1,109	1,140
PER 22.5	1,050	1,071	1,082	1,092	1,103	1,134	1,166
PER 23	1,073	1,095	1,106	1,116	1,127	1,159	1,191
PER 23.5	1,097	1,119	1,130	1,141	1,152	1,184	1,217

ที่มา: สายงานวิจัย บล. เอเชีย พลัส



### Single Stock Futures

#### Long MM22

คาดการณ์ 1Q65 ทรงตัว QoQ เหตุเพราะช่วง ๓.ค. เป็นฤดูกาลเฉลิมฉลองจึงมีฐานสูง แต่คาดการณ์เติบโตสูง YoY จากฐานกำไร 88 ล้านบาทในงวด 1Q64 และต่อเนื่องถึง 2Q65 หนุนด้วยเทศกาลสงกรานต์ (Turn Around จากขาดทุน 99 ล้านบาทในงวด 2Q64 ส่วนทั้งปีประเมินกำไร 1.7 พันล้านบาท สัดส่วน 67% ของกำไรปี 2562 อานิสงค์จากกิจกรรมทางเศรษฐกิจดีขึ้นอีกครั้ง ราคาหุ้น Laggard หุ้นกลุ่ม Reopening อย่างโรงแรม และใกล้ราคา IPO ที่ 49 บาท Fair Value ปี 2565 เท่ากับ 63.00 บาท

ภาพทางเทคนิค แรงรีบาวน์เหนือเส้น EMA 200 วัน ด้วยแท่งเทียน Hammer สะท้อน Downside ที่จำกัด ใช้จังหวะย่อมาที่ 53.50 บาท เข้าสะสม โดยมีแนวต้านบริเวณ 55 บาท

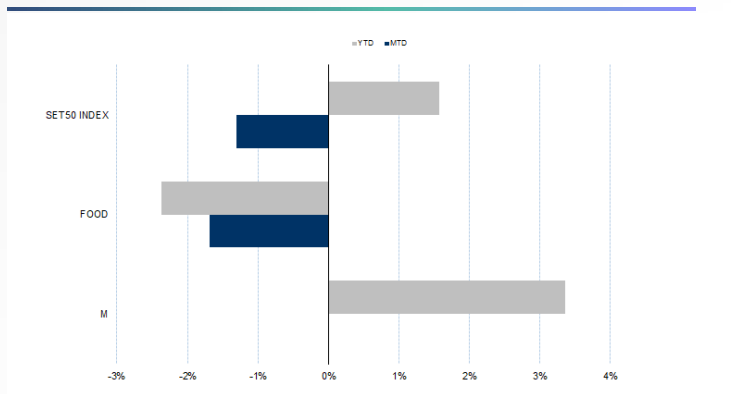
#### กลยุทธ์การลงทุน

แนะนำ Long MM22 บริเวณ 53.50 บาท เป้าทำกำไร 55 บาท cut 0.50 บาทจากทุน

Future							Underlying			
Future	Settle Price	Basis	Vol	OI	OI Change	Leverage	Upside	PER 65F	PBV 65F	EPS GROWTH 65F
MM22	53.64	1.15	161	2318	-49		17.76%	27.99	3.50	-2018.04%

ที่มา: สายงานวิจัย บล. เอเชีย พลัส

Historical Price



คำนวณกำไรขาดทุนของ Stock Futures



# DERIVATIVES TALK

## กลยุทธ์การลงทุนอนุพันธ์

BY RESEARCH DIVISION



### Long GPSCM22

สถานการณ์สงครามเริ่มคลี่คลาย ส่งผลให้ราคาพลังงานปรับตัวลดลง คาดเป็นบวกต่อกลุ่มโรงไฟฟ้า เลือก GPSC ซึ่งคาดว่าจะเห็น margin ที่เริ่มปรับตัวดีขึ้นในช่วง 2H64 ขณะที่ภาพระยะยาวยังเห็นการเติบโตจากโครงการใหม่ๆที่เตรียม COD ตั้งแต่ปี 66 เป็นต้นไป ราคาหุ้นปรับฐานมาแล้วระดับหนึ่งจนเริ่มเห็น valuation ที่น่าสนใจ น่าเข้าสะสม Fair Value ปี 65 เท่ากับ 86.50 บาท

ภาพทางเทคนิค Breakout เส้นกต Downtrend ระยะสั้น ล่าสุดอยู่ในจังหวะพักตัว กรอบแคบที่ 71.50-72.75 บาท โดยจุดเปิด Upside เมื่อ Break กรอบบน มีแนวต้านที่ 74 บาท

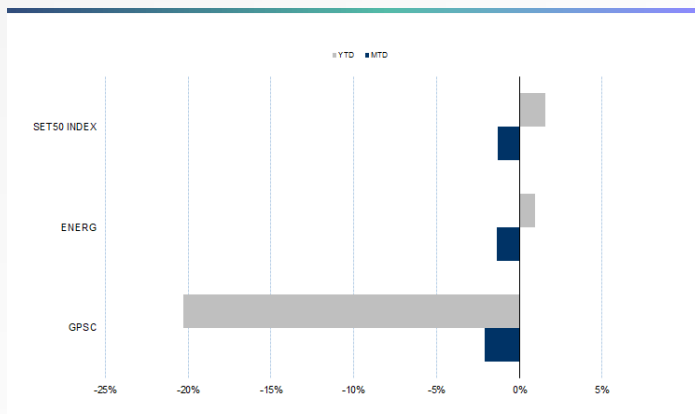
### กลยุทธ์การลงทุน

เปิดสถานะ Long GPSCM22 หุ้น 70.75 บาท ขาดทุน 5.36% เป้าทำกำไร 74 บาท cut 0.75 บาทจากหุ้น

Future							Underlying			
Future	Settle Price	Basis	Vol	OI	OI Change	Leverage	Upside	PER 65F	PBV 65F	EPS GROWTH 65F
GPSCM22	71.47	0.65	1648	9149	103	8.23	19.72%	29.89	1.85	-1.33%

ที่มา: สายงานวิจัย บล. เอเชีย พลัส

### Historical Price



ที่มา: สายงานวิจัย บล. เอเชีย พลัส

### Technical Chart



ที่มา: สายงานวิจัย บล. เอเชีย พลัส

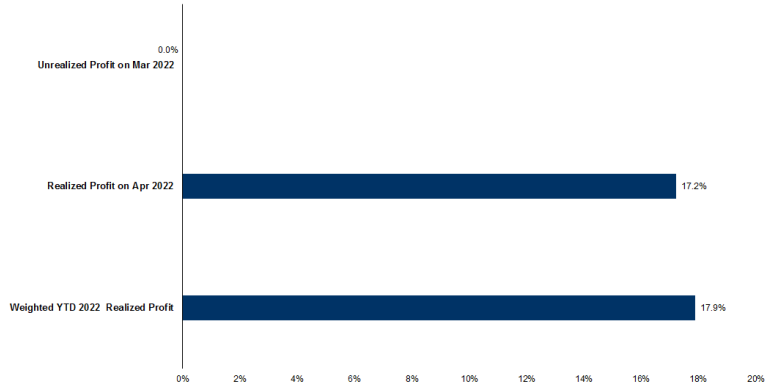
# DERIVATIVES TALK

## กลยุทธ์การลงทุนอนุพันธ์

BY RESEARCH DIVISION



### Tracking Performance



หมายเหตุ การคำนวณผลตอบแทนจะใช้ราคาเปิดในวันแนะนำเป็นต้นทุน เทียบกับราคาปิดล่าสุด เป็นผลตอบแทนสะสมจนกว่าจะถึงวันที่ฝ่ายวิจัยแนะนำให้ปิดสถานะทำกำไรหรือตัดขาดทุน

ที่มา: สายงานวิจัย บล. เอเชีย พลัส

### Top 20 Most Active Volume

	Future	Settle Price	Basis	Vol	OI	OI Change	Leverage	Resistance	Support
1	TRUEM22	5.05	-0.03	19801	130702	0	13.55	5.01	4.86
2	GUNKULM22	6.02	-0.05	12395	143624	-496	23.12	6.23	6.01
3	JASM22	3.92	0.05	10511	221604	99	8.51	4.20	3.74
4	TUM22	19.09	0.19	8273	8203	-200	10.42	18.87	17.98
5	EAM22	96.99	-0.40	7235	11071	51	16.53	91.45	81.07
6	ITDM22	2.06	0.00	4089	20591	5	13.68	2.06	2.00
7	BEAUTYM22	1.50	0.02	3511	15786	0	4.97	1.53	1.47
8	TTBM22	1.29	-0.01	3188	89217	1545		1.29	1.26
9	OSPM22	36.89	-0.15	3047	24669	1	8.09	37.62	36.30
10	IRPCM22	3.63	0.04	2810	59183	1083	10.47	3.62	3.55
11	ICHIM22	11.40	-0.50	2721	25683	0	7.16	11.00	10.34
12	BDM22	25.05	-0.35	2133	1103	200	14.95	25.09	24.48
13	GULFM22	49.75	0.43	2019	9778	-199	2.61	51.99	49.49
14	BEMM22	8.60	-0.01	2019	11416	1	11.98	8.67	8.50
15	GPSCM22	71.10	0.65	1648	9149	103	8.23	73.49	70.81
16	TTAM22	9.70	0.10	1626	12157	1	22.73	9.92	8.66
17	KCEM22	64.80	0.26	1619	4686	-35	12.31	68.86	63.13
18	WHAM22	3.32	-0.02	1612	41333	6503	8.09	3.40	3.34
19	WHAM22	3.32	-0.02	1612	41333	6503	8.09	3.40	3.34
20	PRMM22	5.94	-0.06	1521	15313	0	3.91	5.98	5.63

ที่มา: สายงานวิจัย บล. เอเชีย พลัส



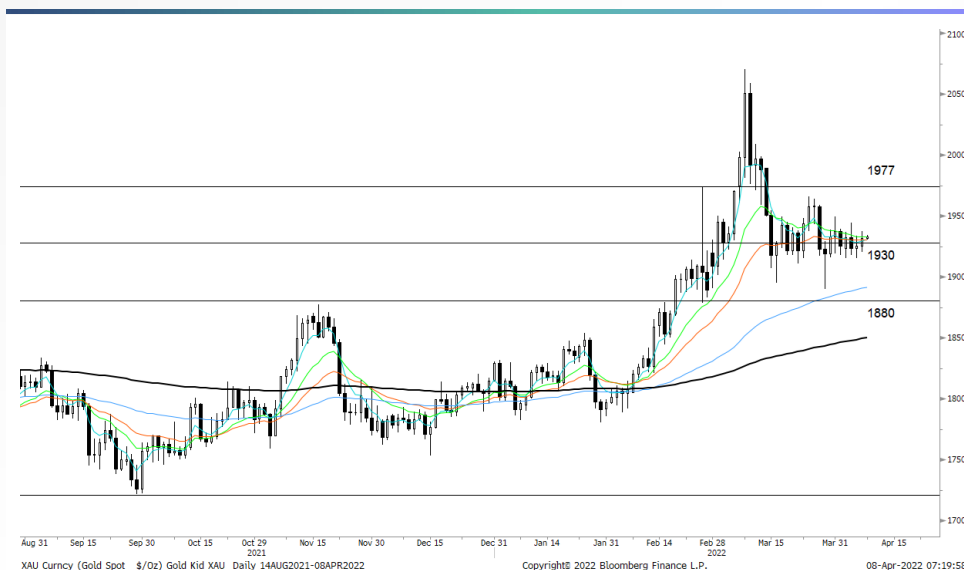
### Gold Futures

ราคาทองคำตลาดสหรัฐเมื่อคืน ปรับเพิ่มขึ้น 6.4 เหรียญฯ ปิดที่ 1,932 เหรียญฯ จากแรงเข้าซื้อทองคำในฐานะสินทรัพย์ปลอดภัย ท่ามกลางความกังวลเกี่ยวกับสถานการณ์รัสเซีย-ยูเครน หลังการเจรจาสันติภาพไม่มีความคืบหน้า ขณะที่การสู้รบได้เข้าสู่วันที่ 2 นำไปสู่ความตึงเครียดของสถานการณ์ต่อเนื่อง โดยล่าสุดที่ประชุมสมัชชาใหญ่แห่งสหประชาชาติ (UNGA) มีมติถอดถอนรัสเซียออกจากการเป็นสมาชิก เพื่อตอบโต้รัสเซียที่สังหารบุกยูเครน อย่างไรก็ตามการดีดตัวของอัตราผลตอบแทนพันธบัตรสหรัฐอายุ 10 ปี แตะระดับสูงสุดในรอบ 3 ปี และค่าเงินดอลลาร์สหรัฐแข็งค่า ท่ามกลางคาดเฟดจะเร่งขึ้นดอกเบี้ย กอปรกับการเปิดเผยจำนวนผู้ขอรับสวัสดิการว่างงานต่ำสุดนับตั้งแต่ พ.ย. 2511 และต่ำกว่าคาด หนุนให้ Dollar Index วานนี้ ขยับขึ้น 0.13% ปิดที่ 99.75 จุด ทำให้การเคลื่อนไหวของราคาทองคำเป็นไปอย่างจำกัดลง

### กลยุทธ์การลงทุน

ราคา GFJ22 เมื่อคืน เพิ่มขึ้น 120 บาท ปิดที่ 30,780 บาท (1,935.5 เหรียญฯ) สูงกว่าราคาทองคำตลาด spot ล่าสุดที่เคลื่อนไหวบริเวณ 1,932-1,933 เหรียญฯ คาดราคา GFF22 วันนี้จะอยู่ในกรอบ 30,600-31,000 บาท ทิศทางราคาทองคำยังแกว่งตัวในกรอบที่ประเมินไว้ 1,910-1,940 เหรียญฯ จึงคงแนะนำ Trading บริเวณ 30,370-30,850 บาท และ กำหนดจุด Cut Loss ไว้ 100 บาท เพื่อป้องกันความเสี่ยงหากราคาทองคำเคลื่อนไหวผิดจากคาด

เทคนิค Gold Spot



ที่มา: สายงานวิจัย บล. เอเชีย พลัส

### Gold Futures

FUTURES	Last	Chg	%Chg	Vol	OI	OI Chg
GFJ22	30,780	150	0.49	136	250	2
GFM22	30,800	80	0.26	38	223	5
GFQ22	30,820	100	0.33	17	7	0

### Mini Gold Futures

	Last	Chg	%Chg	Vol	OI	OI Chg
GF10J22	30,720	10	0.03	5,206	7,426	970
GF10M22	30,740	20	0.07	2,110	6,410	407
GF10Q22	30,760	30	0.10	733	501	301

หมายเหตุ : ราคาปิดของ Gold Futures (Night Session) Settle ณ เวลา 22.00 น. และปริมาณการซื้อขายเกิดขึ้นในช่วงเวลา 19.30-22.30 น.

ที่มา: สายงานวิจัย บล. เอเชีย พลัส



# DERIVATIVES TALK

## กลยุทธ์การลงทุนอนุพันธ์

BY RESEARCH DIVISION



### GOLD Technical

ทิศทางราคาทองคำ แรงซื้อกลับขึ้นเหนือแนวรับที่ \$1930 จากแท่งเทียน Hammer คาด

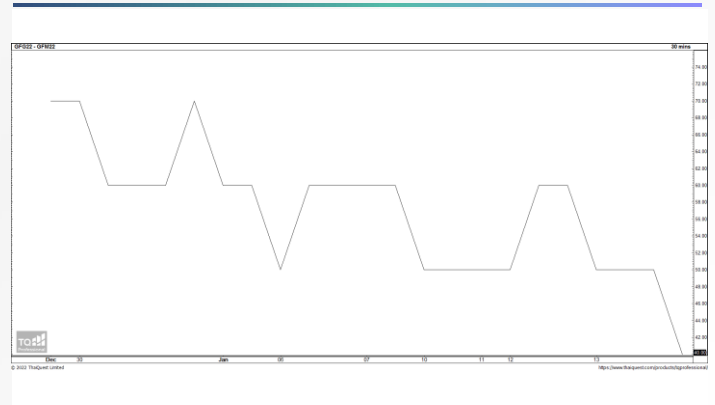
แกว่งเข้าสู่กรอบการเคลื่อนไหวที่ \$1930-\$1977

#### การแปลงราคาทองคำให้เป็นบาท

GOLD London AM ( USD/Ounce )	FX ( บาท/ USD )				
	33.00	33.25	33.50	33.75	34.00
1,850	29,019	29,239	29,458	29,678	29,898
1,880	29,489	29,713	29,936	30,160	30,383
1,910	29,960	30,187	30,414	30,641	30,868
1,940	30,431	30,661	30,892	31,122	31,353
1,970	30,901	31,135	31,369	31,603	31,838
2,000	31,372	31,609	31,847	32,085	32,322
2,030	31,842	32,083	32,325	32,566	32,807
2,060	32,313	32,558	32,802	33,047	33,292
2,090	32,783	33,032	33,280	33,528	33,777

ที่มา: สายงานวิจัย บล. เอเชีย พลัส

#### Spread ระหว่าง GFJ22 – GFQ22



ที่มา: สายงานวิจัย บล. เอเชีย พลัส

#### คำนวณกำไรขาดทุนของ Gold Futures

นักลงทุนรายย่อย (ค่าธรรมเนียม 490.10 บาท/สัญญา/ข้าง)				
ราคาปิด future	เปลี่ยนแปลง	กำไร (ขาดทุน)	ค่าธรรมเนียม+ VAT (บาท)	กำไร(ขาดทุน) สุทธิ
31,030.00	250.0	12,500	(1,049)	11,451
30,980.00	200.0	10,000	(1,049)	8,951
30,930.00	150.0	7,500	(1,049)	6,451
30,880.00	100.0	5,000	(1,049)	3,951
30,830.00	50.0	2,500	(1,049)	1,451
<b>30,780.00</b>	<b>0.0</b>	<b>-</b>	<b>(1,049)</b>	<b>(1,049)</b>
30,730.00	-50.0	(2,500)	(1,049)	(3,549)
30,680.00	-100.0	(5,000)	(1,049)	(6,049)
30,630.00	-150.0	(7,500)	(1,049)	(8,549)
30,580.00	-200.0	(10,000)	(1,049)	(11,049)
30,530.00	-250.0	(12,500)	(1,049)	(13,549)

ที่มา: สายงานวิจัย บล. เอเชีย พลัส

#### คำนวณกำไรขาดทุนของ Mini Gold Futures

นักลงทุนรายย่อย (ค่าธรรมเนียม 98.10 บาท/สัญญา/ข้าง)				
ราคาปิด future	เปลี่ยนแปลง	กำไร (ขาดทุน)	ค่าธรรมเนียม+ VAT (บาท)	กำไร(ขาดทุน) สุทธิ
30,970.00	250.0	2,500	(210)	2,290
30,920.00	200.0	2,000	(210)	1,790
30,870.00	150.0	1,500	(210)	1,290
30,820.00	100.0	1,000	(210)	790
30,770.00	50.0	500	(210)	290
<b>30,720.00</b>	<b>0.0</b>	<b>-</b>	<b>(210)</b>	<b>(210)</b>
30,670.00	-50.0	(500)	(210)	(710)
30,620.00	-100.0	(1,000)	(210)	(1,210)
30,570.00	-150.0	(1,500)	(210)	(1,710)
30,520.00	-200.0	(2,000)	(210)	(2,210)
30,470.00	-250.0	(2,500)	(210)	(2,710)

ที่มา: สายงานวิจัย บล. เอเชีย พลัส