

STRATEGIC MOVE

ปรับหมากกลยุทธ์ (ภาคขาย)

BY RESEARCH DIVISION

19 เมษายน 2565

ทิศทางตลาดฯ ภาคเช้า

ตลาดหุ้นเอเชียปิดภาคเช้าเคลื่อนไหวผันผวน -2.19% ถึง +0.93% โดยแรงกดดันหลังจากที่ธนาคารโลกประกาศปรับลดตัวเลขคาดการณ์การขยายตัวของเศรษฐกิจในปี นี้ เนื่องจากผลกระทบจากสงครามรัสเซีย-ยูเครน ขณะที่ SET Index ยังแกร่งปิด +11.94 จุด คิดเป็น 0.72% หลักๆมาจาก กลุ่มพลังงาน PTT +2.01% PTTEP +2.00% กลุ่มโรงพยาบาล BDMS +1.94%

แนวโน้มตลาดฯ ภาคบ่าย

สภาพแวดล้อมที่ยังขาดปัจจัยหนุนและอาจเห็น Sentiment เชิงลบเพิ่มเติมจากการรายงานคาดการณ์เศรษฐกิจโลกของ IMF ในวันนี้ ซึ่งมีโอกาสปรับลดคาดการณ์เติบโต GDP Growth ตาม World Bank ที่ปรับคาดการณ์เติบโตลงเหลือ 3.2%yoy จากเดิม 4.1% ส่วนปัจจัยในประเทศอยู่ที่น้ำหนักไปที่การรายงานของหุ้นในกลุ่ม ธ.พ. ในสัปดาห์นี้ โดยฝ่ายวิจัยคาดการณ์กำไรสุทธิ 6 ธ.พ.ที่ศึกษาประกอบด้วย BBL KBANK KKP KTB SCB และ TISCO) งวด 1Q65 อยู่ที่ 3.9 หมื่นล้านบาท เพิ่ม 19% QoQ (+7% YoY) หนุนด้วยแนวโน้ม Credit Cost กลุ่มฯต่ำลง ด้านแนวโน้ม NPL / Loan ณ สิ้นงวด 1Q65 อยู่ในระดับใกล้เคียง 4Q64 ที่ 3.8% จากทิศทางเศรษฐกิจไทยที่ดีขึ้นตามกิจกรรมทางเศรษฐกิจในประเทศ โดยหุ้นที่คาดการณ์กำไร 1Q65 จะเติบโต QoQ และ YoY คือ BBL KBANK และ KTB ส่วนทิศทาง SET Index บ่ายนี้คาดแกว่งในกรอบ 1675-1685 จุด กลยุทธ์การลงทุนชอบหุ้น Reopening AOT BH และ M รวมถึงหุ้นที่ได้ประโยชน์จาก Bond Yield ขาขึ้น BLA THREL ส่วนหุ้นเทคนิคชอบ KSL RSP

SET Index (จุด)	1,680.00
เปลี่ยนแปลง (จุด)	+11.94 (+0.72%)
มูลค่าการซื้อขาย (ล้านบาท)	39,419.28

RESEARCH DIVISION

บริษัทหลักทรัพย์ เอเชีย พลัส

เกิดศักดิ์ ทวีธีระสสส

นักวิเคราะห์ปัจจัยพื้นฐานด้านตลาดทุน และ-ทางเทคนิค
เลขทะเบียนนักวิเคราะห์: 004132

ชาญชัย พันพานอกิจ

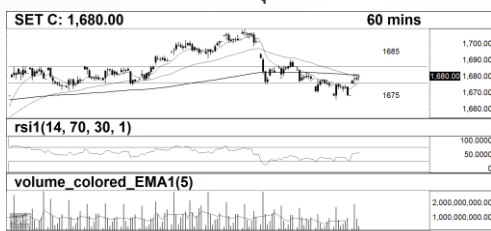
นักวิเคราะห์ปัจจัยพื้นฐานด้านตลาดทุน และ-ทางเทคนิค
เลขทะเบียนนักวิเคราะห์: 064045

ธนัฐธ เกิดเนตร

ผู้ช่วยนักวิเคราะห์

กราฟเทคนิค SET INDEX ราย 60 นาที

แนวรับ/แนวต้าน (จุด) 1,675/1,685



TECHNICAL SIGNAL BUY : RSP

แนวรับ/แนวต้าน (จุด) 2.62/2.82



TECHNICAL SIGNAL BUY : KSL

แนวรับ/แนวต้าน (จุด) 3.72/4.00



ที่มา: สายงานวิจัย บล. เอเชีย พลัส

ข้อมูลในเอกสารฉบับนี้ รวบรวมมาจากแหล่งข้อมูลที่เชื่อถือได้ อย่างไรก็ดี บริษัทหลักทรัพย์ เอเชีย พลัส จำกัด ไม่สามารถที่จะยืนยันหรือรับรองความถูกต้องของข้อมูลเหล่านี้ได้ ไม่ว่าประการใดๆ บทวิเคราะห์ในเอกสารนี้ จัดทำขึ้นโดยอ้างอิงหลักเกณฑ์ทางวิชาการเกี่ยวกับหลักการวิเคราะห์ และมีได้เป็นการชี้แนะ หรือเสนอแนะให้ซื้อหรือขายหลักทรัพย์ใดๆ การตัดสินใจซื้อหรือขายหลักทรัพย์ใดๆ ของผู้อ่าน ไม่ว่าจะเกิดจากการอ่านบทความในเอกสารนี้หรือไม่ก็ตาม ล้วนเป็นผลจากการใช้วิจารณญาณของผู้อ่าน โดยไม่มีส่วนเกี่ยวข้องกับหรือพันธะผูกพันใดๆ กับ บริษัทหลักทรัพย์ เอเชีย พลัส จำกัด ไม่ว่ากรณีใด

STRATEGIC MOVE

ปรับมหากกลยุทธ์ (ภาคขาย)

BY RESEARCH DIVISION

*หมายเหตุ: สำหรับคำแนะนำหุ้นทางเทคนิค หากราคาไม่ถึงเป้าหมายที่กำหนดภายใน 3 วันทำการ แนะนำปิดสถานะเพื่อลดความเสี่ยง

กลยุทธ์การลงทุนอื่นๆ

หุ้นกลุ่มหุ้นใหญ่พื้นฐาน SCC IVL ADVANC หุ้นที่ได้ประโยชน์จาก Bond Yield ที่มีแนวโน้มปรับขึ้นในระยะกลาง-ยาว BLA KBANK SCB หุ้นที่ปันผลสูง MCS TISCO AP LH SAPPE THANI

Technical Buy:

RSP รับบริเวณ 2.62 บาท เป้าทำกำไร 2.82 บาท และ Cut Loss 2.50 บาท

Technical Buy:

KSL รับบริเวณ 3.72 บาท เป้าทำกำไร 4.00 บาท และ Cut Loss 3.60 บาท

ย้อนรอยกลยุทธ์

SET50 Futures:

เปิดสถานะ Short S50M22 ทุนเฉลี่ย 995 จุด เป้าทำกำไรที่ 985 จุดและ Cut Loss 4 จุดจากทุน

SET50 Option:

เปิด Long S50M22P1000 ได้ที่ 23 จุด (SET50=995) เป้าทำกำไรที่ 33 จุด (SET50=985) Cut Loss 3 จุดจากทุน

Stock Futures:

แนะนำรอ Long MM22 บริเวณ 54.75 บาท เป้าทำกำไร 56 บาทและ Cut Loss 0.50 บาทจากทุน , แนะนำรอ Long BDMSM22 บริเวณ 25.25 บาท เป้าทำกำไร 26 บาท cut 0.25 บาทจากทุน

GOLD Futures:

แนะนำ Trading GFJ22 ในกรอบ 31400-31880 บาท (1960-1990\$) และรอเปิด Short หากราคาแตะกรอบบน