

DERIVATIVES TALK

กลยุทธ์การลงทุนอนุพันธ์

BY RESEARCH DIVISION

22 เมษายน 2565



SET50 Futures:

คาด SET50 Index ถูกกดดันจากการดำเนินนโยบายการเงินเชิงรุกของ FED แต่ความคืบหน้าแผนเปิดประเทศจะช่วยจำกัด Downside แนะนำ Trading S50M22 ในกรอบ 988-998 จุด

SET50 Option:

แนะนำรอเปิดสถานะ Long S50M22P1000 จุดที่ 19 จุด (SET50=1000 จุด) เป้าทำกำไรที่ 29 จุด (SET50=990 จุด) และตั้ง Cut Loss 3 จุด คาด SET50 Index อยู่ในช่วงพักตัว

Single Stock Futures:

เปิดสถานะ Long MM22 ได้ที่ 54.52 บาท ปิดรับรู้กำไร 18.5% สำหรับวันนี้แนะนำ Long BLAM22 บริเวณ 43.25 บาท เป้าทำกำไร 45 บาทและตั้งจุด Cut Loss 0.75 บาทจากทุน เชื่อว่าราคาหุ้นได้ประโยชน์จาก Bond yield ขาขึ้น

แนะนำรอ Long BHM22 บริเวณ 164 บาท เป้าทำกำไร 168 บาท cut 2 บาทจากทุนจากแนวโน้มผลประกอบการฟื้นตัวตามการเปิดประเทศ

Gold Futures:

ราคาทองคำปรับลดลง หลังถ้อยแถลงประธานเฟดยืนยันมุมมองต่อการปรับขึ้นดอกเบี้ยเดือน พ.ค. นี้ ขณะที่ USD แข็งค่า จึงคงแนะนำ Trading GFJ22 บริเวณ 31100-31580 บาท (1930-1960\$)

SET50 Index Futures / Option	P. 3
Single Stock Futures	P. 6
Gold Futures	P. 8

ภายใต้สภาวะที่ตลาดเผชิญกับความผันผวนสูง ทำให้การปรับกลยุทธ์ใน Derivative Talk ต้องสามารถดำเนินการได้อย่างรวดเร็วทัน ฝ่ายวิจยฯ จึงได้มีการเพิ่มช่องทางติดตามคำแนะนำกลยุทธ์การซื้อขายระหว่างวันทำการผ่าน 2 ช่องทาง เพื่อให้นักลงทุนสามารถปรับเปลี่ยนกลยุทธ์ ได้มีประสิทธิภาพมากยิ่งขึ้น คือ

แอปพลิเคชัน  ASP SMART [▶ ดาวน์โหลด](#)

Telegram [ASIA PLUS GROUP](#) [▶ ติดตามข่าวสารการลงทุน](#)

FOLLOW NOW  [Q Asia Plus Group](#)

RESEARCH DIVISION
บริษัทหลักทรัพย์ เอเชีย พลัส

เกิดศักดิ์ ทวีธีระธรรม
นักวิเคราะห์ปัจจัยพื้นฐานด้านตลาดทุน และทางเทคนิค
เลขทะเบียนนักวิเคราะห์: 004132

ประสิทธิ์ รัตนกิจมงคล, CISA, CFA
นักวิเคราะห์ปัจจัยพื้นฐานด้านตลาดทุน และด้านเทคนิค
เลขทะเบียนนักวิเคราะห์: 025917

นवलพรรณ น้อยรัชชกุล
นักวิเคราะห์ปัจจัยพื้นฐานด้านตลาดทุน และด้านเทคนิค
เลขทะเบียนนักวิเคราะห์: 019994

ชาญชัย พันพานิชกิจ
นักวิเคราะห์ปัจจัยพื้นฐานด้านตลาดทุน และทางเทคนิค
เลขทะเบียนนักวิเคราะห์: 064045

ธนัฐธ เกิดเนตร
ผู้ช่วยนักวิเคราะห์

DERIVATIVES TALK

กลยุทธ์การลงทุนอนุพันธ์

BY RESEARCH DIVISION



สถานะของนักลงทุน

	All Futures Long(Short) Position : Contract			Accumulated Long(Short)		
	Long	Short	Net	2 Days	1 Weeks	1 Months
Institution	71,775	146,360	-74,585	-61,757	-67,380	-47,763
Foreign	86,716	69,906	16,810	-3,332	-35,706	38,584
Retail	205,281	147,506	57,775	65,089	103,086	9,179

	SET50 Futures Long(Short) Position : Contract			Accumulated Long(Short)		
	Long	Short	Net	2 Days	1 Weeks	1 Months
Institution	26,390	34,110	-7,720	-4,974	8,553	-814
Foreign	68,978	50,535	18,443	8,209	-14,729	-6,592
Retail	68,994	79,717	-10,723	-3,235	6,176	7,406

	Single Stock Futures Long(Short) Position : Contract			Accumulated Long(Short)		
	Long	Short	Net	2 Days	1 Weeks	1 Months
Institution	36,532	109,613	-73,081	-72,675	-106,336	-106,241
Foreign	6,866	8,688	-1,822	778	-6,307	45,985
Retail	116,719	41,816	74,903	71,897	112,643	60,256

	Metal Futures Long(Short) Position : Contract			Accumulated Long(Short)		
	Long	Short	Net	2 Days	1 Weeks	1 Months
Institution	3,312	2,385	927	-2,979	-5,773	1,540
Foreign	10,596	10,403	193	-12,421	-16,078	-3,056
Retail	11,170	12,290	-1,120	15,400	21,851	1,516

	Call Option Long(Short) Position : Contract			Accumulated Long(Short)		
	Long	Short	Net	2 Days	1 Weeks	1 Months
Institution	74	25	49	-24	-53	-314
Foreign	56	98	-42	-57	554	1,745
Retail	1,999	2,006	-7	81	-501	-1,412

	Put Option Long(Short) Position : Contract			Accumulated Long(Short)		
	Long	Short	Net	2 Days	1 Weeks	1 Months
Institution	7	186	-179	-199	-523	-1,094
Foreign	160	53	107	239	778	1,925
Retail	2,552	2,480	72	-40	-255	-831

ที่มา: สายงานวิจัย บล. เอเชีย พลัส



SET50 Overview

การส่งสัญญาณดำเนินนโยบายการเงินเชิงรุกของประธาน FED เพื่อสกัดเงินเฟ้อในที่ประชุม IMF ส่งผลให้ตลาดการเงินกลับมาผันผวนอีกครั้ง โดยตลาดหุ้นสหรัฐฯ ปรับลงในช่วง 1-2% Bond Yield 2 ปีขึ้นไปทำจุดสูงสุดของปีที่ 2.72% ส่วนทาง Dollar Index ที่แข็งค่าขึ้นเหนือ 100 จุด สภาพแวดล้อมข้างต้นน่าจะสร้างแรงกดดันต่อ SET50 Index ในขณะนี้ แต่อย่างไรก็ตามยังมีความคาดหวังเชิงบวกต่อการประชุม ศบค. ในวันนี้ ต่อการพิจารณาคลายเกณฑ์เข้าประเทศ อาทิ ยกเลิกการตรวจ RT-PCR สำหรับผู้ที่ได้รับวัคซีนในระบบ Test & Go ช่วยลดทอนแรงกดดันได้บางส่วน ขณะที่ระยะถัดไปให้น้ำหนักการฟื้นเศรษฐกิจในประเทศ แต่อย่างไรก็ตามความเสี่ยงจากภาวะ Long Covid ทางเศรษฐกิจหลังจากภาครัฐฯ ออกมาตรการกระตุ้นในช่วงที่ผ่านมาจนทำให้ระดับหนี้สาธารณะขึ้นไประดับ 60% ขณะที่หนี้ครัวเรือนขึ้นมาระดับ 90% ซึ่งอาจเป็นข้อจำกัดในการเร่งฟื้นฟูทางเศรษฐกิจนับจากนี้ ภายใต้ปัจจัยแวดล้อมข้างต้นคาด SET50 Index แกว่งพักตัวในกรอบ 990-1000 จุด

SET50 Index Futures

Direction Trading: คาด SET50 Index ถูกกดดันจากการดำเนินนโยบายการเงินเชิงรุกของ FED แต่ความคืบหน้าแผนเปิดประเทศจะช่วยจำกัด Downside แนะนำ Trading S50M22 ในกรอบ 988-998 จุด

Spread Trading: คาดการณ์ Spread ระหว่าง S50U22 ลบด้วย S50M22 ณ วันที่ 29 มิ.ย. 2565 จะเท่ากับ -8.45 จุด ปัจจุบันอยู่ที่ -6.3 จุด ยังไม่เปิดกว้างมากพอจึงแนะนำ Wait & See

SET50 Option: แนะนำรอเปิดสถานะ Long S50M22P1000 จุดที่ 19 จุด (SET50=1000 จุด) เป้าทำกำไรที่ 29 จุด (SET50=990 จุด) และตั้ง Cut Loss 3 จุด คาด SET50 Index อยู่ในช่วงพักตัว

	แนวรับ	แนวต้าน
SET50	990	1000
S50M22	988	998

*ภายใต้สภาวะที่ตลาดเผชิญกับความผันผวนสูง ฝ่ายวิจัยฯ จึงได้มีการเพิ่มช่องทางติดตามคำแนะนำกลยุทธ์การซื้อขายระหว่างวันผ่าน 2 ช่องทาง คือ

แอปพลิเคชัน  ASP SMART

▶ [ดาวน์โหลด](#)

Telegram [ASIA PLUS GROUP](#)

▶ [ติดตามข่าวสารการลงทุน](#)

FOLLOW NOW

 Asia Plus Group

DERIVATIVES TALK

กลยุทธ์การลงทุนอนุพันธ์

BY RESEARCH DIVISION



	Last	1Yr Hist. Volatility	2Week Hist. Volatility
SET50 Index	998.37	12.53206	9.057363

Call Option

	Premium	Chg	Break Even	Intrinsic Value	Time Value	All-in-Premium	Theory Price	Volume	Open Interest	Implied Volatility	Delta	Effective Gearing	Time Decay
S50M22C1125	0.50	0.40	> 1125.5	0.00	0.50	12.73%	0.21	11	860	13.58	0.02	46.02	0.1
S50M22C1100	0.90	0.20	> 1100.9	0.00	0.90	10.27%	0.66	63	1549	12.41	0.04	41.92	0.1
S50M22C1075	1.80	0.50	> 1076.8	0.00	1.80	7.86%	1.88	229	3491	11.73	0.08	42.08	0.1
S50M22C1050	4.30	0.90	> 1054.3	0.00	4.30	5.60%	4.67	753	4169	11.58	0.16	37.57	0.1
S50M22C1025	9.40	1.60	> 1034.4	0.00	9.40	3.61%	10.22	450	4103	11.33	0.30	32.03	0.0

Put Option

	Premium	Chg	Break Even	Intrinsic Value	Time Value	All-in-Premium	Theory Price	Volume	Open Interest	Implied Volatility	Delta	Effective Gearing	Time Decay
S50M22P1125	130.50	-4.40	< 994.5	126.63	3.87	-0.39%	127.29	0	3	36.96	-0.69	-5.31	0.0
S50M22P1100	102.60	-5.50	< 997.4	101.63	0.97	-0.10%	102.77	2	16	10.46	-0.98	-9.55	0.0
S50M22P1075	81.60	-4.30	< 993.4	76.63	4.97	-0.50%	79.01	0	176	9.28	-0.95	-11.66	0.0
S50M22P1050	55.90	-6.90	< 994.1	51.63	4.27	-0.43%	56.83	3	146	10.78	-0.86	-15.30	0.0
S50M22P1025	36.40	-4.90	< 988.6	26.63	9.77	-0.98%	37.41	59	1152	11.60	-0.69	-18.92	0.0

ที่มา: สายงานวิจัย บล. เอเชีย พลัส

ภาพรวมการซื้อขาย SET50 Index

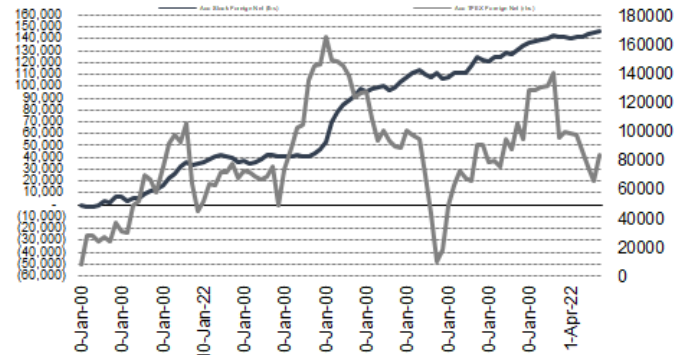
UNDERLYING	Close	Chg	%Chg	สปรนการซื้อขาย
SET50	998.37	4.43	0.44%	21/4/22

Symbol	Settle	Chg	%Chg	Vol.	OI	OI Chg
S50J22	999.50	5.4	0.5%	156	301	-20
S50K22	999.30	6.6	0.7%	2	164	1
S50M22	997.80	6.1	0.6%	148,220	359,509	6,328
S50U22	991.50	5.6	0.6%	12,277	31,417	1,565
S50Z22	989.40	5.2	0.5%	2,699	14,125	454
S50H23	986.10	5.0	0.5%	1,008	2,454	-39

SET50 Futures	Long(Short) : สัญญา			สะสม Long(Short)		
	Long	Short	Net	2 วัน	2 สัปดาห์	1 เดือน
สถานะ	26,390	34,110	-7,720	-4,974	14,230	-814
ค้างขาด	68,978	50,535	18,443	8,209	-46,436	-6,592
รายย่อย	68,994	79,717	-10,723	-3,235	32,206	7,406

ที่มา: สายงานวิจัย บล. เอเชีย พลัส

ความสัมพันธ์สถานะของนักลงทุนต่างประเทศ ในตราสารทุน และ SET50 Futures



ที่มา: สายงานวิจัย บล. เอเชีย พลัส

คาดการณ์ Spread ณ สิ้นเดือนจาก ASPS Model

	เป้าหมาย Spread ซีรียโกล - ซีรียโกล					
	S50J21	S50K21	S50M21	S50N21	S50Q21	S50U21
	ณ 29 เม.ย.64	ณ 28 พ.ค.64	ณ 29 มิ.ย.64	ณ 29 ก.ค.64	ณ 30 ส.ค.64	ณ 29 ก.ย.64
S50J21						
S50K21	-1.68					
S50M21	-1.28	0.40				
S50N21	-1.16	0.53	0.13			
S50Q21	-5.13	-3.62	-4.02	-4.15		
S50U21	-5.81	-4.13	-4.53	-4.66	-0.51	

*สมมติฐานอัตราดอกเบี้ยนโยบายระหว่าง มิ.ย. - ก.ย. 64 เท่ากับ 0.5%

ที่มา: สายงานวิจัย บล. เอเชีย พลัส

SET50 ที่ระดับค่า PER ต่างๆ

SET 50 Sensitivity	ม.ค. 65E	มี.ค. 65E	เม.ย. 65E	พ.ค. 65E	มิ.ย. 65E	ก.ย. 65E	ธ.ค. 65E
PER 20	933	952	961	971	980	1,008	1,036
PER 20.5	957	976	985	995	1,005	1,033	1,062
PER 21	980	1,000	1,009	1,019	1,029	1,058	1,088
PER 21.5	1,003	1,023	1,033	1,043	1,054	1,084	1,114
PER 22	1,027	1,047	1,057	1,068	1,078	1,109	1,140
PER 22.5	1,050	1,071	1,082	1,092	1,103	1,134	1,166
PER 23	1,073	1,095	1,106	1,116	1,127	1,159	1,191
PER 23.5	1,097	1,119	1,130	1,141	1,152	1,184	1,217

ที่มา: สายงานวิจัย บล. เอเชีย พลัส



Single Stock Futures

Long BLAM22

แนวโน้มธุรกิจประกันชีวิตในปี 2565 จะฟื้นตัวจากปีก่อน ผลบวกจากการที่สามารถกลับมาใช้ชีวิตได้เกือบปกติเหมือนก่อน Covid-19 ระบาด ทำให้การขายเบี้ยประกันชีวิตใหม่สามารถทำได้มากขึ้น ทั้งช่องทางธนาคารและตัวแทน นอกจากนี้ ธุรกิจลงทุนจะได้ผลบวกจาก Bond yield ที่เป็นขาขึ้น Fair value ปี 2565 เท่ากับ 52 บาท

ภาพทางเทคนิค จังหวะ Higher Low หนุนด้วยเส้นค่าเฉลี่ย 10 วัน พร้อมแท่งเทียนเขียวเต็มแท่ง บ่งชี้แรงซื้อกลับเข้าแบบมีนัยสำคัญ ใช้จังหวะย่อมาที่ 43.25 บาทเข้าสะสม

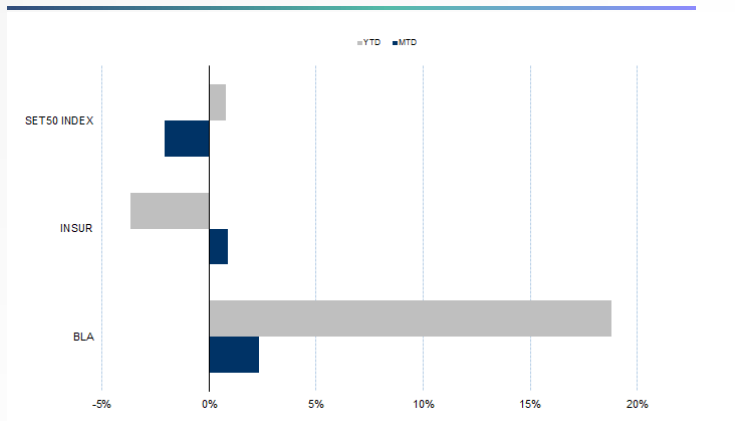
กลยุทธ์การลงทุน

แนะนำ Long BLAM22 บริเวณ 43.25 บาท เป้าทำกำไร 45 บาท Cut Loss 0.75 บาท จากทุน

Future							Underlying			
Future	Settle Price	Basis	Vol	OI	OI Change	Leverage	Upside	PER 65F	PBV 65F	EPS GROWTH 65F
BLAM22	43.89	0.90	409	1104	200	20.68	-13.64%	19.88	1.44	11.48%

ที่มา: สายงานวิจัย บล. เอเชีย พลัส

Historical Price



คำนวณกำไรขาดทุนของ Stock Futures



DERIVATIVES TALK

กลยุทธ์การลงทุนอนุพันธ์

BY RESEARCH DIVISION



Long BHM22

แนวโน้มกำไรของ BH ในงวด 1Q65 คาดจะเติบโต YoY และ QoQ หลักๆมาจาก การฟื้นตัวของฐานลูกค้าคนไทยและต่างชาติ โดยเฉพาะกลุ่ม Fly-In นับตั้งแต่การเริ่มการมาเปิด Test&Go อีกครั้งในรอบ ก.พ. ที่ผ่านมา และแนวโน้มที่จะเติบโตต่อเนื่องในปี 2565-66 เฉลี่ยปีละ 80% จากผู้ป่วยต่างชาติกลุ่ม Fly-in ที่สามารถคาดหวังได้ต่อเนื่อง จากการยกเลิกระบบ Thailand Pass กล่าวคือการเดินทางเข้าสู่ประเทศไทยกลับสู่ภาวะปกติ (เหมือนปี 2562) คาดเริ่มมีผลช่วง มิ.ย. - ก.ค Fair Value ปี 65 เท่ากับ 190 บาท

ภาพทางเทคนิค ทำจังหวะ Higher Low กลับมายืนเหนือ EMA 10 วัน พร้อมทั้งสัญญาณบวกทางเทคนิคจากแท่งเทียน Bullish Breakout ประเมินเป้าหมายไว้ที่ 167.50 บาท

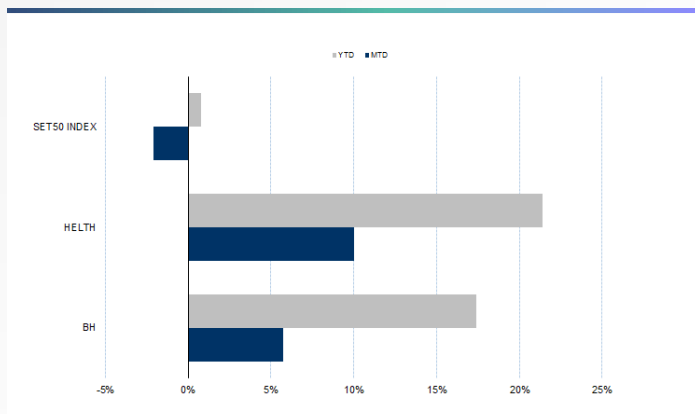
กลยุทธ์การลงทุน

ปรับจุดเข้า Long BHM22 ไปที่ 164 บาท เป้าทำกำไร 168 บาท cut 2 บาทจากทุน

Future							Underlying			
Future	Settle Price	Basis	Vol	OI	OI Change	Leverage	Upside	PER 65F	PBV 65F	EPS GROWTH 65F
BHM22	167.00	0.80	336	515	20	13.72	20.63%	49.12	5.70	163.06%

ที่มา: สายงานวิจัย บล. เอเชีย พลัส

Historical Price



ที่มา: สายงานวิจัย บล. เอเชีย พลัส

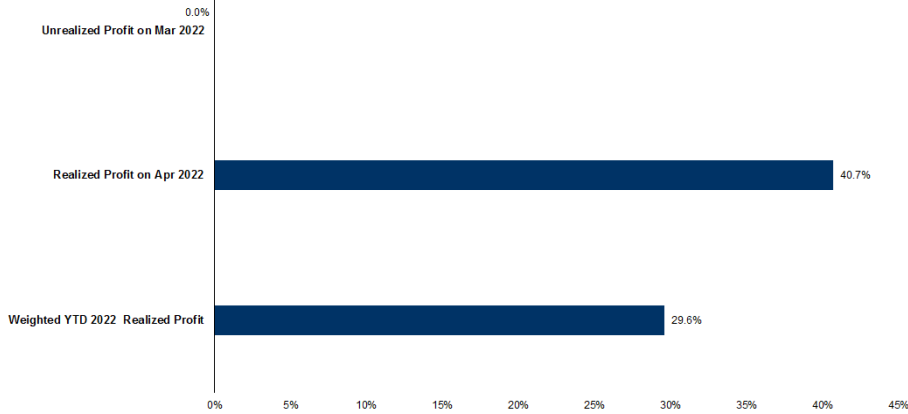
Technical Chart



ที่มา: สายงานวิจัย บล. เอเชีย พลัส



Tracking Performance



หมายเหตุ การคำนวณผลตอบแทนจะใช้ราคาเปิดในวันแนะนำเป็นต้นทุน เทียบกับราคาปิดล่าสุด เป็นผลตอบแทนสะสมจนกว่าจะถึงวันที่ฝ่ายวิจัยแนะนำให้ปิดสถานะหากไม่ปิดขาดทุน

ที่มา: สายงานวิจัย บล. เอเชีย พลัส

Top 20 Most Active Volume

	Future	Settle Price	Basis	Vol	OI	OI Change	Leverage	Resistance	Support
1	BANPUM22X	11.26	-0.16	10131	31357	14	13.40	11.62	11.08
2	BTSM22	9.16	-0.01	4517	23977	-500	8.80	9.29	9.15
3	GUNKULM22	6.02	-0.05	3745	143624	-496	23.12	6.01	5.80
4	JASM22	3.92	0.05	3091	221604	99	8.51	3.87	3.52
5	TTBM22	1.29	-0.01	2918	89217	1545		1.32	1.29
6	ICHIM22	11.40	-0.50	2769	25683	0	7.16	11.53	11.22
7	BEMM22	8.60	-0.01	2210	11416	1	11.98	8.56	8.31
8	WHAM22	3.32	-0.02	2085	41333	6503	8.09	3.34	3.29
9	WHAM22	3.32	-0.02	2085	41333	6503	8.09	3.34	3.29
10	IRPCM22	3.63	0.04	2016	59183	1083	10.47	3.57	3.47
11	TRUEM22	5.05	-0.03	1712	130702	0	13.55	4.99	4.82
12	AOTM22	65.89	0.05	1628	2866	0	10.04	68.48	66.20
13	EPGM22	9.29	0.07	1512	12063	0	15.54	9.78	9.41
14	KBANKM22	156.50	-1.50	1367	7273	43	12.46	156.61	152.38
15	GFPTM22	12.50	0.18	1363	15111	1	7.65	13.40	12.60
16	AMATAM22	21.65	-0.07	1300	1412	-98	12.87	22.44	21.67
17	MBKM22	11.88	-0.01	1300	2675	0		13.05	12.29
18	KTBM22	13.21	-0.34	1163	15357	-187	14.91	13.26	12.97
19	BAMM22	20.13	-0.10	1116	7759	300		20.18	19.29
20	ITDM22	2.06	0.00	1070	20591	5	13.68	2.13	2.06

ที่มา: สายงานวิจัย บล. เอเชีย พลัส

DERIVATIVES TALK

กลยุทธ์การลงทุนอนุพันธ์

BY RESEARCH DIVISION

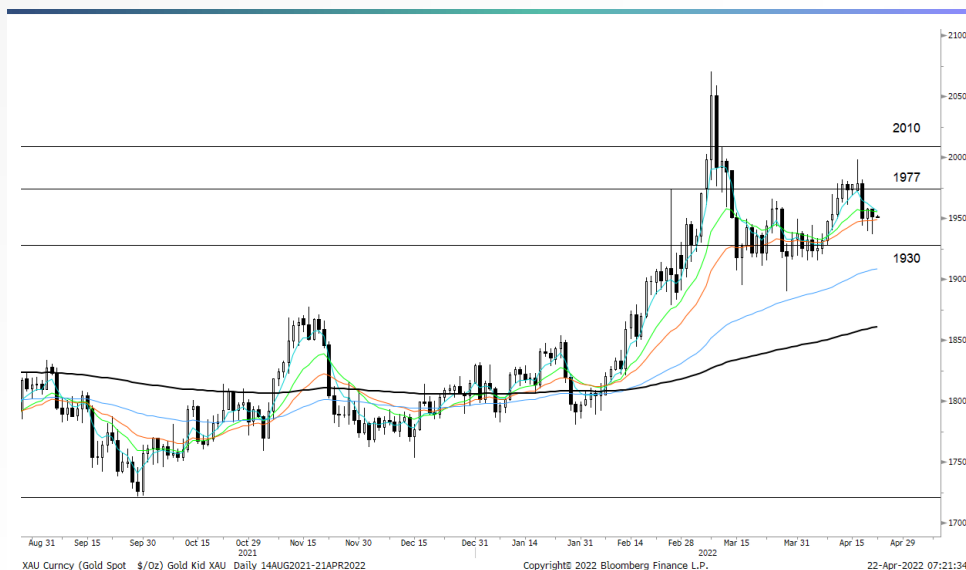
Gold Futures

ราคาทองคำตลาดสหรัฐเมื่อคืน ปรับลดลง 6.2 เหรียญฯ ปิดที่ 1,951 เหรียญฯ หลังถ้อยแถลงของประธานธนาคารกลางสหรัฐ (เฟด) ส่งสัญญาณว่าเฟดอาจปรับขึ้นดอกเบี้ย 0.5% ในการประชุมเดือน พ.ค. นี้ และการเปิดเผยข้อมูลเศรษฐกิจสหรัฐเชิงบวก นำโดยจำนวนผู้ขอรับสวัสดิการว่างงานครั้งแรกรายสัปดาห์ ลดลงสู่ระดับต่ำกว่าค่าเฉลี่ยต่อสัปดาห์ก่อนช่วงการระบาดของโควิด-19 หนุนให้อัตราผลตอบแทนพันธบัตรสหรัฐเร่งตัวขึ้น และค่าเงินดอลลาร์สหรัฐแข็งค่า โดย Dollar Index ขยับขึ้น 0.3% ปิดบริเวณ 100.63 จุด ถือเป็นปัจจัยลบต่อการเคลื่อนไหวของราคาทองคำ ขณะที่กองทุน SPDR วานนี้ รายงานปริมาณการถือครองทองคำลดลง 2.6 ตัน ปิดที่ระดับ 1,104.13 ตัน โดยวันนี้ ต้องติดตามการรายงานตัวเลข PMI ของทางยูโรโซนและสหรัฐฯ

กลยุทธ์การลงทุน

ราคา GFJ22 เมื่อคืน เพิ่มขึ้น 40 บาท ปิดอยู่ที่ 31,370 บาท (สวนทางราคาตลาดโลก จากผลกระทบของค่าเงินบาทอ่อนค่า) เทียบเท่า 1,947 เหรียญฯ ต่ำกว่าราคาทองคำตลาด spot ล่าสุดที่เคลื่อนไหวบริเวณ 1,950 เหรียญฯ คาดราคา GFF22 วันนี้จะอยู่ในกรอบ 31,300-31,600 บาท ทิศทางราคาทองคำยังแกว่งตัวในกรอบที่ประเมินไว้ 1,930-1,960 เหรียญฯ ฝ่ายวิจัยจึงคงแนะนำ Trading บริเวณ 31,100-31,580 บาท และกำหนดจุด Cut Loss ไว้ 100 บาท เพื่อป้องกันความเสี่ยงหากราคาทองคำเคลื่อนไหวผิดจากคาด

เทคนิค Gold Spot



ที่มา: สายงานวิจัย บล. เอเชีย พลัส

Gold Futures

FUTURES	Last	Chg	%Chg	Vol	OI	OI Chg
GFJ22	31,370	100	0.32	136	250	2
GFM22	31,490	160	0.51	38	223	5
GFQ22	31,500	160	0.51	17	7	0

Mini Gold Futures

	Last	Chg	%Chg	Vol	OI	OI Chg
GF10J22	31,460	120	0.38	5,206	7,426	970
GF10M22	31,480	110	0.35	2,110	6,410	407
GF10Q22	31,450	80	0.26	733	501	301

หมายเหตุ : ราคาปิดของ Gold Futures (Night Session) Settle ณ เวลา 22.00 น. และปริมาณการซื้อขายเกิดขึ้นในช่วงเวลา 19.30-22.30 น.

ที่มา: สายงานวิจัย บล. เอเชีย พลัส

DERIVATIVES TALK

กลยุทธ์การลงทุนอนุพันธ์

BY RESEARCH DIVISION



GOLD Technical

ทิศทางราคาทองคำ มีแรงขายเข้ากดจากแนวต้านบริเวณ \$1977 พร้อมแท่งเทียน

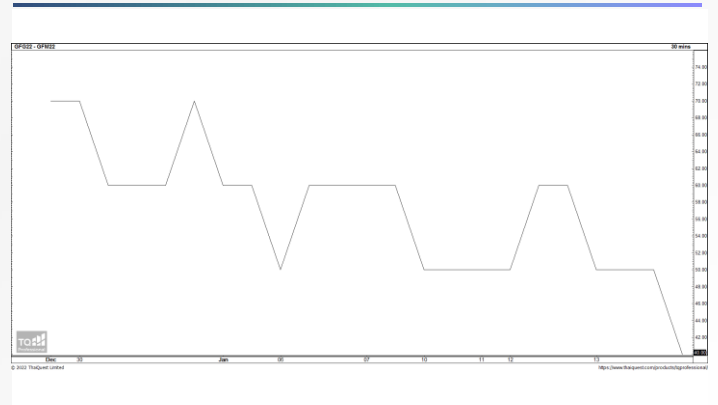
Bearish Breakout แกว่งเข้าสู่กรอบการเคลื่อนไหวที่ \$1930-\$1977

การแปลงราคาทองคำให้เป็นบาท

GOLD London AM (USD/Ounce)	FX (บาท/ USD)				
	33.00	33.25	33.50	33.75	34.00
1,850	29,019	29,239	29,458	29,678	29,898
1,880	29,489	29,713	29,936	30,160	30,383
1,910	29,960	30,187	30,414	30,641	30,868
1,940	30,431	30,661	30,892	31,122	31,353
1,970	30,901	31,135	31,369	31,603	31,838
2,000	31,372	31,609	31,847	32,085	32,322
2,030	31,842	32,083	32,325	32,566	32,807
2,060	32,313	32,558	32,802	33,047	33,292
2,090	32,783	33,032	33,280	33,528	33,777

ที่มา: สายงานวิจัย บล. เอเชีย พลัส

Spread ระหว่าง GFJ22 – GFQ22



ที่มา: สายงานวิจัย บล. เอเชีย พลัส

คำนวณกำไรขาดทุนของ Gold Futures

นักลงทุนรายย่อย (ค่าธรรมเนียม 490.10 บาท/สัญญา/ข้าง)				
ราคาปิด future	เปลี่ยนแปลง	กำไร (ขาดทุน)	ค่าธรรมเนียม+ VAT (บาท)	กำไร(ขาดทุน)สุทธิ
31,620.00	250.0	12,500	(1,049)	11,451
31,570.00	200.0	10,000	(1,049)	8,951
31,520.00	150.0	7,500	(1,049)	6,451
31,470.00	100.0	5,000	(1,049)	3,951
31,420.00	50.0	2,500	(1,049)	1,451
31,370.00	0.0	-	(1,049)	(1,049)
31,320.00	-50.0	(2,500)	(1,049)	(3,549)
31,270.00	-100.0	(5,000)	(1,049)	(6,049)
31,220.00	-150.0	(7,500)	(1,049)	(8,549)
31,170.00	-200.0	(10,000)	(1,049)	(11,049)
31,120.00	-250.0	(12,500)	(1,049)	(13,549)

ที่มา: สายงานวิจัย บล. เอเชีย พลัส

คำนวณกำไรขาดทุนของ Mini Gold Futures

นักลงทุนรายย่อย (ค่าธรรมเนียม 98.10 บาท/สัญญา/ข้าง)				
ราคาปิด future	เปลี่ยนแปลง	กำไร (ขาดทุน)	ค่าธรรมเนียม+ VAT (บาท)	กำไร(ขาดทุน)สุทธิ
31,710.00	250.0	2,500	(210)	2,290
31,660.00	200.0	2,000	(210)	1,790
31,610.00	150.0	1,500	(210)	1,290
31,560.00	100.0	1,000	(210)	790
31,510.00	50.0	500	(210)	290
31,460.00	0.0	-	(210)	(210)
31,410.00	-50.0	(500)	(210)	(710)
31,360.00	-100.0	(1,000)	(210)	(1,210)
31,310.00	-150.0	(1,500)	(210)	(1,710)
31,260.00	-200.0	(2,000)	(210)	(2,210)
31,210.00	-250.0	(2,500)	(210)	(2,710)

ที่มา: สายงานวิจัย บล. เอเชีย พลัส